



ҚАЗАҚСТАН РЕСПУБЛИКАСЫ АГРОӨНЕРКӘСІПТІК КЕШЕНІНДЕГІ МЕМЛЕКЕТТІК ҚОЛДАУДЫҢ НЕГІЗГІ ҚҰРАЛДАРЫ

АГРОӨНЕРКӘСІПТІК КЕШЕНДІ МЕМЛЕКЕТТІК ҚОЛДАУДЫҢ НЕГІЗГІ БАҒЫТТАРЫ



АУЫЛ ШАРУАШЫЛЫҒЫ ДАҚЫЛДАРЫН ЕГУДІ ГЕКТАРЛЫҚ СУБСИДИЯЛАУ



№	ДАҚЫЛ ТҮРЛЕРІ	СУБСИДИЯ КӨЛЕМІ (теңге)
1	Дәндік жүгері	25 000
1.1	Өнеркәсіптік үлгідегі тамшылатып суғару жүйесін қолданып өсірілген жүгері	80 000
2	Күріш	30 000
3	Майлы дақылдар (мақсары, күнбағыс) 1 тонна өнімге	8 000
4	Картоп	18 000
5	Көкөніс-бақша	18 000
5.1	Өнеркәсіптік үлгідегі тамшылатып суғару жүйесін қолданып өсірілген көкөніс-бақша	80 000
6	Мақта	15 000
6.1	Мақта 1 тонна өнімге	6 000
6.2	Өнеркәсіптік үлгідегі тамшылатып суғару жүйесін қолданып өсірілген мақта	60 000
7	Жемшөптік дақылдар (жаңа жоңышқа)	15 000
8	Сүрлемдік жүгері	9 000
9	Жарықты өнеркәсіптік жылыжай (1 айналымға)	5 000 000
9.1	Жарықсыз өнеркәсіптік жылыжай (1 айналымға)	2 500 000
9.2	Фермерлік жылыжай (1 айналымға)	1 500 000

**ҚР АШМ-ің «Басым дақылдар өндіруді субсидиялау арқылы өсімдік шаруашылығының шығымдылығын және өнім сапасын арттыруды, жанар-жағармай материалдарының және көктемгі егіс пен егін жинау жұмыстарын жүргізу үшін қажетті басқа да тауарлық-материалдық құндылықтардың құнын және ауыл шаруашылығы дақылдарын қорғалған топырақта өңдеп өсіру шығындарының құнын субсидиялау қағидаларын бекіту туралы» бұйрығы*

ГЕКТАРЛЫҚ СУБСИДИЯЛАУҒА НЕГІЗГІ ТАЛАПТАР



Аудан /қала/ ауыл шаруашылығы бөлімдері орналастырған өтінім қабылдаудың басталуы және аяқталуы туралы хабарландыруда көрсетілген мерзімдерден кешіктірмей бөлімге өтінімді және нөмірі көрсетілген банктік шоттың бар екендігі туралы *(екінші деңгейдегі банк не Ұлттық почта операторы анықтамасын)* бір данада ұсынады

Субсидиялар алу үшін ауыл шаруашылығы тауарын өндірушілер егіс науқаны аяқталғаннан кейін, бөлімге дақылдардың түрлері бойынша нақты себу алаңын көрсете отырып, егіс науқанының аяқталғаны туралы жазбаша ақпарат ұсынады

Шитті мақтаның және майлы дақылдардың 1 тн. субсидия алу үшін өтінімге қосымша қайта өңдеуші зауытымен жасалған қант қызылшасын, шитті мақтаны және майлы дақылдарды сатып алу-сату және (немесе) алыс-беріс шикізатын қайта өңдеу жөнінде қызметтер көрсету туралы шарттардың; майлы тұқымды меншікті шағын цехтарында қайта өңдеген кезде – ауыл шаруашылығы тауарын өндірушінің құрылымдық бөлімшелері арасында олардың басшылары қол қойған майлы тұқымды қабылдап алу-беру актісінің бар болуына қатысты мәліметтерді көрсетеді.

Жылыжаймен айналысатын шаруалар субсидия алуға арналған АШТӨ тізіміне қосу үшін өтінімде қосымша жылжымайтын мүлікті мемлекеттік тіркеу жөніндегі уәкілетті органынан жылыжайдың (қорғалған топырақ ғимаратының) болуы мен жұмыс алаңының көлемі туралы техникалық паспортының бар болуына қатысты мәліметтерді көрсетеді.

ГЕКТАРЛЫҚ СУБСИДИЯЛАУДЫҢ МЕХАНИЗМІ



АУДАНДА субсидиялар алуға арналған АШТӨ тізімін айқындау үшін аудан әкімінің шешімімен ВАК құрылады (ведомствоаралық комиссия)

1. субсидия алуға өтінім (нөмері көрсетілген банктік шоттың бары туралы анықтама қоса береді)

2. ВАК екі апта мерзім ішінде жергілікті жерге барып, егіс алаңын анықтап, қабылдау актісін жасайды.

АГРОҚҰРЫЛЫМ



8. «Қазпошта» АҚ-нан дербес шот ашқан агроқұрылымдар МТ-102 форматы «Қазпошта» АҚ-ның тиісті аудандық пошта байланыс торабы арқылы субсидия таратылады.

«Қазпошта» АҚ аудандық пошта байланыс торабы

3. Қабылдау актісі негізінде субсидия алуға АШТӨ түпкілікті **тізімін жасап, аудан әкімімен бекітеді.**

4. **Үш жұмыс күні** (оң шешім болған жағдайда) өтінімді және тексеру актісін басқармаға жолдайды.



7. **Үш жұмыс күні ішінде** көрсетілген банктік шотқа субсидия аударылады.

БАСҚАРМА

5. Аудан ұсынған құжаттарды **бес жұмыс күні ішінде** субсидиялар төлеуге арналған ведомость қалыптастырады.

6. **Бес жұмыс күні ішінде** аумақтық қазынашылық бөлімшесіне екі данада төлем шоттарының тізілімін және төлем шоттарын ұсынады.

АУМАҚТЫҚ ҚАЗЫНАШЫЛЫҚ БӨЛІМШЕСІ

АУЫЛ ШАРУАШЫЛЫҒЫ ДАҚЫЛДАРЫН ЕГУДІ ГЕКТАРЛЫҚ СУБСИДИЯЛАУҒА ҚАЖЕТТІ ҚҰЖАТТАР



1	Мемлекеттік тіркеу (қайта тіркеу) туралы куәлік немесе анықтама – заңды тұлға үшін
2	Жеке басын куәландыратын құжат – жеке тұлға үшін
	Дара кәсіпкерді мемлекеттік тіркеу туралы куәлік – жеке тұлға үшін
3	Жер учаскесіне арналған сәйкестендіру және (немесе) құқық белгілейтін құжат
4	Тұқымдардың сорттық және егіс сапаларын растайтын құжат. Тұқым сатып алынған жағдайда – тұқымға арналған аттестат не тұқымға арналған куәлік. Егіс үшін өзі өндірген тұқымды пайдаланған жағдайда – байқаудан өткізу актісі мен тұқымдардың кондициялығы туралы куәлік немесе байқаудан өткізу актісі мен тұқымдарды талдау нәтижесі.
5	Алыс-беріс шикізатын қайта өңдеу жөнінде қызметтер көрсету туралы шарт <i>(1 тонна қант қызылшасына, шитті мақтаға, майлы тұқымға субсидиялар алу үшін)</i>
6	Ауыл шаруашылығы тауарын өндірушінің құрылымдық бөлімшелері арасында майлы тұқымды қабылдап алу-беру актісі
7	Жылжымайтын мүлікті мемлекеттік тіркеу жөніндегі уәкілетті органның жылыжайдың болуы мен жұмыс алаңы туралы техникалық паспорты <i>(қорғалған топырақта көкөніс өндірумен айналысатын ауыл шаруашылығы тауарын өндірушілер үшін)</i>
8	Тұқым сатып алуға арналған лизинг шарты
9	Ауыл шаруашылығы кооперативінің анықтамасы (бар болса)

ГЕРБИЦИДТЕРДІ, БИОАГЕНТТЕРДІ (ЭНТОМОФАГТАРДЫ) СУБСИДИЯЛАУ



Сатып алынған отандық және шет елдік өндіріс **гербицидтердің 1 литрі** (килограммы) сатып алынған құнының **50%-на** дейін субсидияланады.

Сатып алынған **биоагенттердің** (энтомофагтардың) **1 грамы** (данасына) және **биопрепараттардың 1 литрі** (килограммына) сатып алынған құнының **40%-на** дейін субсидияланады.

НОРМАТИВ

субсидияланатын өсімдіктерді қорғау құралдары түрлерінің тізбесі	өлшем бірлігі	%	субсидия көлемі, теңге
трихограмма	грамм	40	130
бракон	дана	40	1
златоглазка	дана	40	0,7
гербицидтердің барлық түрлері бойынша	литр	50	750 – 260 000 дейін

Өсімдіктерді қорғау мақсатында ауыл шаруашылығы дақылдарын өңдеуге арналған гербицидтердің, биоагенттердің (энтомофагтардың) және биопрепараттардың құнын субсидиялау қағидаларын бекіту туралы Қазақстан Республикасы Ауыл шаруашылығы министрінің 2016 жылғы 5 мамырдағы № 204 бұйрығы.

ГЕРБИЦИДТЕРДІ, БИОАГЕНТТЕРДІ (ЭНТОМОФАГТАРДЫ) СУБСИДИЯЛАУҒА ҚАЖЕТТІ ҚҰЖАТТАР



1	Заңды тұлға үшін – мемлекеттік тіркеу (қайта тіркеу) туралы куәлік немесе анықтама
2	Жеке тұлға үшін – жеке басын куәландыратын құжат
	Жеке тұлға үшін – дара кәсіпкерді мемлекеттік тіркеу туралы куәлік
3	Ауыл шаруашылығы кооперативтері үшін – мемлекеттік тіркеу (қайта тіркеу) туралы куәлік немесе анықтама
4	Жер учаскесіне сәйкестендіру және (немесе) құқық белгілейтін құжат
5	Ағымдағы шоттың бар-жоғы туралы екінші деңгейдегі банктің немесе ұлттық почта операторының анықтамасы
6	Ауыл шаруашылығы тауарын өндіруші мен гербицидтерді жеткізуші арасындағы сатып алу-сату шарты
7	Гербицидтерді сатып алуға жұмсалған шығындарды растайтын (өтінім берген сәтке) төлем құжаттары (шот-фактуралар, кіріс және шығыс кассалық ордерлер және (немесе) төлем тапсырмалары)
8	Жүктік кедендік декларация (Еуразиялық экономикалық одаққа кірмейтін елдерден гербицидтерді шетелдік гербицидтер өндірушілерінен тікелей сатып алатын ауыл шаруашылығы тауарын өндіруші үшін)
9	Салық органы берген, тауардың Еуразиялық экономикалық одақ елдерінен әкелінгенін растайтын құжат
10	Сәйкестік сертификаты (сатып алынған, Қазақстан Республикасында өндірілген гербицидтерге)
11	Шығу тегі сертификаты / талдау сертификаты (гербицидтерді өндірушіге / шетелдік гербицидтерге)
12	Гербицидтерді жеткізушілердің мемлекеттік лицензиясы (пестицидтерді (улы химикаттарды) өндіру (формуляциялау) және (немесе) өткізу жөніндегі қызметпен айналысуға)
13	Ауыл шаруашылығы тауарын өндірушінің мәліметтері
14	Тұқымның сорттық және себу сапасын растайтын құжат. Өндіруші берген тұқымның аттестаты немесе тұқымның куәлігі (тұқым сатып алынған жағдайда), ал себу үшін өзі өндірген тұқымды пайдаланған жағдайда – тұқымның кондициялығы туралы куәлік немесе байқаудан өткізу актісі мен тұқымдарды талдау нәтижесі.

ГЕРБИЦИДТЕРДІ, БИОАГЕНТТЕРДІ (ЭНТОМОФАГТАРДЫ) СУБСИДИЯЛАУДЫҢ МЕХАНИЗМІ



**АУДАН, ҚАЛА
ӘКІМШІЛІК БӨЛІМІ**

1. субсидия алуға өтінім (нөмері көрсетілген банктік шоттың бары туралы анықтама қоса береді)

АШТӨ 

2. Екі жұмыс күні ішінде Қағидаға сәйкес тексереді

3. Тексеруді аяқтағаннан кейін бір жұмыс күні ішінде (оң шешім болған жағдайда) өтінімді облыс басқармасына жолдайды.



**Банк шотына немесе
«Қазпошта» АҚ
аудандық пошта
байланыс торабы**

БАСҚАРМА

4. Өтінім келіп түскеннен кейін екі жұмыс күні ішінде қазынашылықтың бөлімшесіне АШТӨ немесе биоагенттерді/биопрепараттарды жеткізушілердің шотына субсидияларды аудару үшін төлем құжаттарын ұсынады.

**АУМАҚТЫҚ
ҚАЗЫНАШЫЛЫҚ
БӨЛІМШЕСІ**

МИНЕРАЛДЫ ТЫҢАЙТҚЫШТАРДЫ СУБСИДИЯЛАУ



отандық
тыңайтқыштарды
субсидиялау мөлшері

50%

шет елдік
тыңайтқыштың
субсидия мөлшері

30%

НЕГІЗГІ ТАЛАПТАР:

- өтінім қабылдаудың басталуы/аяқталуы мерзімдерінен кешіктірмей АШ-ы бөліміне немесе «Азаматтарға арналған үкімет» мемлекеттік корпорациясы» АҚ-на *(жазбаша нысанда)* немесе «электрондық үкіметтің» порталы арқылы электрондық түрде беріледі.
- АШТӨ-нің бекітілген тұқымды сатып алу нормаларына сәйкес өткен жылғы 4-ші тоқсанда немесе ағымдағы жылы бірінші көбейтілгеннен төмен емес тұқымдарды және (немесе) алғашқы буын будандарын *(мақтаның екінші көбейтілгеннен төмен емес тұқымын)* сатып алу тиіс.

*(*осы тармақша бірегей тұқым өндірушілерге, элиталық тұқым өсіруші шаруашылықтарға, тұқым өсіруші шаруашылықтарға, ауыл шаруашылығы бейініндегі ғылыми-зерттеу ұйымдарына және көкөніс пен бақша дақылдарын, көпжылдық дәнді және бұршақты шөптер өсірген кездегі тыңайтқыштарға субсидия алуға өтінім берген АШТӨ-лерге қолданылмайды).*

МИНЕРАЛДЫ ТЫҢАЙТҚЫШТАРДЫ СУБСИДИЯЛА МЕХАНИЗМІ



1. Тыңайтқыш сатып алу туралы отандық өндірушімен келісім-шарт жасалғаннан кейін субсидияны Өндірушіге төлеу туралы АШТӨ-і бөлімге өтінім береді (*шетелдік тыңайтқыш сатып алынған жағдайда субсидияны өзіне төлеу туралы өтінім береді*).

**АУЫЛ
ШАРУАШЫЛЫҒЫ
БӨЛІМІ**

АШТӨ

2. Екі жұмыс күні ішінде өтінімнің Қағида талаптарына сәйкестігін тексереді. Бір жұмыс күні ішінде өтінімді Басқармаға жібереді (*оң шешім болған жағдайда*).



- отандық тыңайтқыштарды арзандатылған құнымен сатып алған кезде субсидия **ӨНДІРУШІГЕ**;
- толық құнымен сатып алған кезде субсидия **АШТӨ**;
- шетелдік тыңайтқыштар сатып алған кезде АШТӨ-ге төленеді

3. **Басқарма екі жұмыс күні ішінде:**

- ✓ тыңайтқыштарды толық құнымен сатып алған АШТӨ-і бойынша ведомость қалыптастырып, аумақтық қазынашылық бөлімге жолдайды.
- ✓ өндірушіден отандық тыңайтқыштарды арзандатылған құнымен сатып алған жағдайда субсидияны төлеу туралы мақұлданған АШТӨ өтінімдер тізімін жасап, өндірушіге жібереді. Өндірушіден нақты өткізу тізілімі түскеннен кейін ведомость жасап, аумақтық қазынашылық бөлімге жолдайды.

БАСҚАРМА

**АУМАҚТЫҚ
ҚАЗЫНАШЫЛЫҚ
БӨЛІМШЕСІ**

МИНЕРАЛДЫ ТЫҢАЙТҚЫШТАРДЫ СУБСИДИЯЛАУҒА ҚАЖЕТТІ ҚҰЖАТТАР



1.	Заңды тұлға үшін – заңды тұлғаны мемлекеттік тіркеу (қайта тіркеу) туралы куәлік немесе анықтама
2.	Жеке тұлға үшін – жеке басын куәландыратын құжат
	Жеке тұлға үшін – дара кәсіпкерді мемлекеттік тіркеу туралы куәлік
3.	Ауыл шаруашылығы кооперативтері үшін – мемлекеттік тіркеу (қайта тіркеу) туралы куәлік немесе анықтама
4.	Жер учаскесіне сәйкестендіру және (немесе) құқық белгілейтін құжат
5.	Ағымдағы шоттың бар екендігі туралы екінші деңгейдегі банктің не почтаның ұлттық операторының анықтамасы
6.	Ауылшартауарынөндіруші мен тыңайтқыштарды сатушының арасындағы сатып алу-сату шарты
7.	Тыңайтқыштарды сатып алуға жұмсалған шығындарды растайтын (өтінім берген кезде) төлем құжаттары (шот-фактуралар және тауарды жеткізу жүкқұжаты (актісі)
8.	Жүктік кедендік декларация (Еуразиялық экономикалық одаққа кірмейтін елден тыңайтқыш сатып алған ауылшартауарынөндіруші үшін)
9.	Тауар Еуразиялық экономикалық одақтан әкелінгенін растайтын салық органы берген құжат
10.	Сатып алынған тыңайтқыштарға арналған сәйкестік сертификаты
11.	Тауардың шыққан жері сертификаты
12.	Химиялық өнімді тіркеу туралы куәлік
13.	Тұқымдардың сорттық және егіс сапаларын растайтын құжат. Тұқым сатып алынған жағдайда – тұқымға арналған аттестат не тұқымға арналған куәлік, егіс үшін өзі өндірген тұқымды пайдаланған жағдайда – байқаудан өткізу актісі мен тұқымдардың кондициялылығы туралы куәлік не байқаудан өткізу актісі мен тұқымдарды талдау нәтижесі

ЖЕМІС-ЖИДЕК ЖӘНЕ ЖҮЗІМ КӨШЕТТЕРІН ОТЫРҒЫЗУДЫ СУБСИДИЯЛАУ



субсидия мөлшері 1 гектардағы көшеттер санына, жасына, көпжылдық екпелердің сипаттамасына мен 1 гектарға ғылыми негізделіп ұсынылған шығындардың параметрлеріне сәйкес белгіленеді

ЖЕМІС ДАҚЫЛДАРЫНА

жылдар	субсидия (теңге)
1 жыл	542 292 – 819 174
2 жыл	30 753 – 44 679
3 жыл	27 886 – 44 763

ЖҮЗІМ

жылдар	субсидия (теңге)
1 жыл	699 956 - 830 149
2 жыл	567 199 - 571 104
3 жыл	147 965 - 148 079

АПОРТ СОРТЫ

жылдар	субсидия (теңге)
1 жыл	549600
2 жыл	107460
3 жыл	114900
4 жыл	115500
5 жыл	115500
6 жыл	117500
7 жыл	120 090

НЕГІЗГІ ТАЛАПТАР:

- Өтінім қабылдаудың басталуы/аяқталуы көрсетілген мерзімдерден кешіктірмей бөлімге өтінім береді;
- субсидиялауға өткен жылдың күзінде және ағымдағы жылдың көктемінде егілген жеміс-жидек дақылдары мен жүзімнің көп жылдық көшеттерін отырғызу жатады;
- жеміс пен жүзімді отырғызу кемінде 5 га алқапта болуы және **АПОРТ** сорты теңіз деңгейінен 900 м. биіктік аймақта отырғызылуы тиіс;
- тамшылатып суғару жүйесінің болуы тиіс (*Апорт алмасына міндетті емес*);
- орнатылған тіреуіш бағаналары болуы тиіс (*аласа бойлы телітушілердің көшеттері отырғызылғанда бірінші жылы, жүзімнің көп жылдық көшеттерін отырғызғанда екінші жылы*). Тіреуіш бағаналардың аралық қатары 15 м аспауы тиіс;
- жеміс дақылдары мен жүзімді отырғызу ҚР пайдалануға ұсынылған селекциялық жетістіктер тізіміне енгізілген сорттармен жүзеге асырылуы міндетті;
- жер учаскесіне бақтар мен жүзімді отырғызу үшін бекітілген жұмыс жобасы, топырақтық – мелоративтік ізденістердің кемінде 1:2000 масштабта топотүсірілімі, кемінде 1;5000 масштабта сызбасы болуы тиіс.

ЖЕМІС-ЖИДЕК ДАҚЫЛДАРЫ МЕН ЖҮЗІМНІҢ КӨП ЖЫЛДЫҚ ЕКПЕЛЕРІНЕ СУБСИДИЯ ТӨЛЕУ МЕХАНИЗМІ



АУДАН/ҚАЛА

(субсидиялар алуға арналған АШТӨ тізімін айқындау үшін аудан әкімінің шешімімен ВАК (ведомствоаралық комиссия) құрылады).

1. АШТӨ жыл сайын **15 қарашаға** дейін бөлімге өтінім береді.

2. ВАК өтінім түскеннен кейін **5 жұмыс күні** ішінде жерге барып, қағидаға сәйкестігін зерттеу актісін жасайды.

3. **1 жұмыс күні** ішінде субсидияны беру/бермеу туралы шешім қабылдайды. **1 жұмыс күні ішінде** өтінімді Басқармаға жібереді (оң шешім болған жағдайда).

БАСҚАРМА

4. **2 жұмыс күні ішінде** АШТӨ-ден өтінім түскеннен кейін аумақтық қазынашылық бөлімшесіне ақы төлем құжаттарын ұсынады.

АШТӨ



Банк шотына немесе
«Қазпошта» АҚ
аудандық пошта
байланыс торабы

АУМАҚТЫҚ
ҚАЗЫНАШЫЛЫҚ
БӨЛІМШЕСІ



ЖЕМІС-ЖИДЕК ЖӘНЕ ЖҮЗІМ КӨШЕТТЕРІН СУБСИДИЯЛАУҒА ҚАЖЕТТІ ҚҰЖАТТАР



1	Заңды тұлға үшін - мемлекеттік тіркеу (қайта тіркеу) туралы куәлік** немесе анықтама
2	Жеке тұлға үшін – жеке басын куәландыратын құжат
	Жеке тұлға үшін – жеке кәсіпкерді мемлекеттік тіркеу туралы куәлік
3	Жер учаскесіне бірдейлендіру және (немесе) құқық белгілейтін құжат
4	Ағымдағы шоттың бар екендігі туралы екінші деңгейдегі банктің немесе поштаның Ұлттық операторының анықтамасы
5	Бақтарды және (немесе) жидектіктерді және (немесе) жүзімдіктерді отырғызу үшін бекітілген жұмыс жобасы
6	Жұмыс жобасын әзірлеуге жұмсалған шығындарды растайтын (өтінім берген сәтте) бастапқы есеп және төлем құжаттары (шот-фактуралар, кіріс және шығыс кассалық ордерлері және (немесе) төлем тапсырмалары)
7	Отырғызу материалдарын сатып алуға жұмсалған шығындарды растайтын (өтінім берген кезде) бастапқы есеп және төлем құжаттары (шот-фактуралар, кіріс-шығыс кассалық ордерлері және (немесе) төлем тапсырмалары)
8	Тіреуіш бағаналарды сатып алуға және орнатуға жұмсалған шығындарды растайтын (өтінім берген кезде) бастапқы есеп және төлем құжаттары (шот-фактуралар, кіріс-шығыс кассалық ордерлері және (немесе) төлем тапсырмалары) (тіреуіш бағаналарды сатып алуға қажеттілігінде көрсетіледі)
9	Тамшылап суару жүйесінің құрылысына жұмсалған шығындарды растайтын (өтінім берген кезде) бастапқы есеп және төлем құжаттары (шот-фактуралар, кіріс-шығыс кассалық ордерлері және (немесе) төлем тапсырмалары) (тамшылап суару жүйесін сатып алуға қажеттілігінде көрсетіледі)
10	Жүргізілген технологиялық операцияларды растайтын құжаттар
11	Сатып алу-сату және (немесе) қаржылық лизинг шарттары
12	Жеміс-жидек дақылдары мен жүзімнің көшеттерін өндіруші берген отырғызу материалының сорттық куәлігі

ТҰҚЫМ ШАРУАШЫЛЫҒЫН ДАМУДЫ СУБСИДИЯЛАУ НОРМАТИВІ



ДАҚЫЛ ТҮРІ	ТОЛЫҚ ҚҰНЫ	СУБСИДИЯ КӨЛЕМІ отандық/шетелдік %	1 ГА ТҰТЫНУ НОРМАСЫ	РЕПРОДУКЦИЯ ЖӘНЕ СУБСИДИЯ МӨЛШЕРІ		
				I	II	ЭЛИТА
Мақта	200/180/250 теңге/кг	70/30	1,2-1,3 кг	140 теңге/кг	126 теңге/кг	175 теңге/кг
Бидай	65/75 теңге кг	70/30	7,1-7,2 кг	45/52 теңге/кг	-	-
Мақсары	90/100 теңге/кг	70/30	0,427-0,459 кг	63/70 кг теңге кг	-	-
Жоңышқа	1000/1200	70/30	11,8-11,9 кг	700/840 теңге кг	-	-
Картоп	90/100	70/30	154,1-157,5 кг	63/70 теңге кг	-	-
Күнбағыс	320-350 теңге/кг	70/30	14,3-16,9 кг	224/245 теңге кг	-	-
Жүгері	650-1500 теңге/кг	70/30	17,3-22,1 га	455/450 теңге/кг	-	-
Күріш	120/130 теңге/кг	70/30	3,6 кг	84/91 теңге/кг	-	-
Жеміс	300/350 теңге/дана	70/30	-	150/175 теңге/кг	-	-
Жүзім	50/70 теңге дана	70/30	-	25/35 теңге/дана	-	-

Ескерту: Субсидия мақта дақылына екінші көбейтілген тұқымнан төмен емес тұқымдар болуы тиіс. Ал, қалған дақылдарда 1 көбейтілген тұқым;

ТҰҚЫМ ДАМУДА БОЙЫНША НЕГІЗГІ ТАЛАПТАР

ШАРУАШЫЛЫҒЫН СУБСИДИЯЛАУ



- Ауыл шаруашылығы тауарын өндірушінің аудан/қала ауыл шаруашылығы бөліміне немесе «Азаматтарға арналған үкімет» мемлекеттік корпорациясы» коммерциялық емес акционерлік қоғамына **жаздық дақылдар** бойынша тиісті жылдың **30 шілдесіне**, **көпжылдық шөптер** бойынша тиісті жылдың **1 қыркүйегіне**, **күздік дақылдар** бойынша тиісті жылдың **10 қарашасына** дейінгі мерзімде шығындарды өтеуге субсидиялар алуға арналған өтінім беру.
- Химиялық әдіспен жалаңаштау жүргізілген субсидияланатын мақта тұқымын сатып алған АШТӨ субсидия алу үшін өтінімде қосымша химиялық әдіспен мақта тұқымын өңдеуге арналған шарттардан, сондай-ақ мақта тұқымын химиялық әдіспен жалаңаштау бойынша орындалған жұмыстар актілерінен алынған ақпаратты көрсетеді.
- Тиісті жылы субсидияланатын тұқымдарды сатып алу (пайдалану) нормаларына сәйкес келетін көлемдерде тұқым сатып алу.

ТҰҚЫМ ШАРУАШЫЛЫҒЫН ДАМУ БҮЙЫНША СУБСИДИЯ ТӨЛЕУ МЕХАНИЗМІ



АУДАН/ҚАЛА

(субсидиялар алуға арналған АШТӨ тізімін айқындау үшін аудан әкімінің шешімімен ВАК (ведомстваралық комиссия) құрылады).

1. АШТӨ ауыл шаруашылығы бөліміне немесе «Азаматтарға арналған үкімет» мемлекеттік корпорациясы коммерциялық емес акционерлік қоғамына өтінім беруі тиіс.

АШТӨ



2. 3 жұмыс күн ішінде талаптарға сәйкестігін тексереді
3. 1 жұмыс күні ішінде өтінімді Басқармаға жібереді (оң шешім болған жағдайда).

Банк шотына немесе
«Қазпошта» АҚ
аудандық пошта
байланыс торабы

БАСҚАРМА

4. 2 жұмыс күн ішінде АШТӨ-ден өтінім түскеннен кейін аумақтық қазынашылық бөлімшесіне ақы төлем құжаттарын ұсынады.

АУМАҚТЫҚ
ҚАЗЫНАШЫЛЫҚ
БӨЛІМШЕСІ



ТҰҚЫМ ШАРУАШЫЛЫҒЫН ДАМУ ТҮСІМІ БОЙЫНША СУБСИДИЯҒА ҚАЖЕТТІ ҚҰЖАТТАР



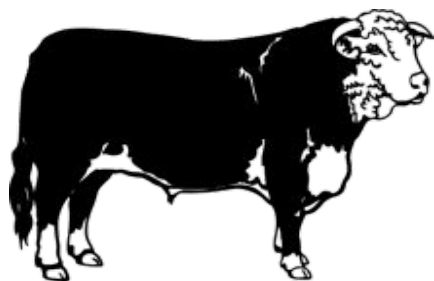
1	Заңды тұлға үшін – мемлекеттік тіркеу (қайта тіркеу) туралы куәлік**немесе анықтама
2	Жеке тұлға үшін – жеке басын куәландыратын құжат
3	Жеке тұлға үшін – дара кәсіпкерді мемлекеттік тіркеу туралы куәлік
4	Ауыл шаруашылығы кооперативтері үшін – мемлекеттік тіркеу (қайта тіркеу) туралы куәлік немесе анықтама
5	Жер учаскесіне сәйкестендіру және (немесе) құқық белгілеу құжаты
6	Ағымдағы шотының бар-жоғы туралы ақпарат
7	Сатып алынған тұқымдарға бастапқы төлем құжаттары, тұқымдарды жөнелтуге жүк құжаттар
8	Тұқымдардың сорттық және себу сапасын растайтын құжаттар
9	Мақта тұқымын химиялық әдіспен өңдеуге арналған шарт туралы ақпарат

МАЛ ШАРУАШЫЛЫҒЫНЫҢ ӨНІМДІЛІГІ МЕН САПАСЫН АРТТЫРУ



ЕТ ӨНДІРУДІ СУБСИДИЯЛАУ

I-деңгей 300 тг/кг	II-деңгей 170 тг/кг	III деңгей 100 тг/кг
мал бордақылау алаңының сиымдылығы		
3000 бастан жоғары	1500 бастан жоғары	400 бастан жоғары
союға өткізілетін ІҚМ тірі салмағы/сойыс салмағы		
400 кг/ 200 кг		
Бұқашықтарды бордақылау алаңдарына өткізу әр басына 24000 тг. (өткізілген бұқашықтардың жасы 6-дан 12 айға дейін, тірідей салмағы 160 – 300 кг дейін).		



НЕГІЗГІ ТАЛАПТАР:

- Малды күтіп-бағуға арналған қашалар, науалар, сумен жабдықтау, жемшөп дайындау техникасы;
- Жануарларға арналған өткелек және таразы құрылғысы;
- Әр бұқашықты бордақылау мерзімі кемінде (оңтүстік өңірлер үшін) - 45 күн;
- Ауыл шаруашылығы жануарларының бірдейлендіру және сәйкестендіру жүйесінде тіркелуі (АЖС) қажет.

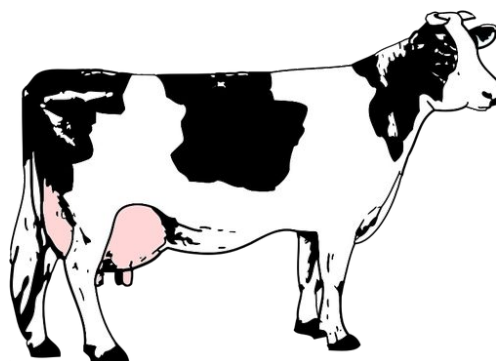
**ҚР АШМ-ің «Асыл тұқымды мал шаруашылығын дамытуды, мал шаруашылығының өнімділігін және өнім сапасын арттыруды субсидиялау қағидаларын бекіту туралы» бұйрығы.*

МАЛ ШАРУАШЫЛЫҒЫНЫҢ ӨНІМДІЛІГІ МЕН САПАСЫН АРТТЫРУ



СҮТ ӨНДІРУДІ СУБСИДИЯЛАУ

I-деңгей 25 тг/кг	II-деңгей 15 тг/кг	III деңгей 10 тг/кг
қажетті аналық ІҚМ басы (2жастан жоғары)		
400 бастан жоғары	400 бастан жоғары	-
сауын сиырлар мен құнажындардың орташы жылдық мал басы		
350 бас	240 бас	50 бас
табын бойынша орташа сауым		
4500 кг/жыл	3500 кг/жыл	2500 кг/жыл
Тиісті инфрақұрылымы бар заманауи сүт кешенінің болуы <i>(механикаландырылған сауу, көң шығару және жемшөп тарату, автосуару және жемшөп цехі)</i>	Машиналы сауудың болуы	Тасымалды сауу қондырғыларын қоса есептегенде, машиналы сауудың болуы



НЕГІЗГІ ТАЛАПТАР:

- Ветеринариялық-санитариялық іс-шараларды ұйымдастыру және зоотехникалық есепке алуды жүргізу;
- Малдың бірдейлендіру нөмірлерінің болуы;
- Мал басын АЖС-да тіркеу.



ҚОЙ ЕТІ ЖӘНЕ БИАЗЫ ЖҮН ӨНДІРУДІ СУБСИДИЯЛАУ



Қой еті 100 тг/кг	Биязы жүн 130 тг/кг
аналық бас 2 жастан ересек болуы шарт	
аналық 300 бастан кем емес	
қойларды күтіп бағуға және қыркуға арналған үй жайлар болуы қажет	
✓ Союға өткізілген тірідей салмағы 45 кг дейін	✓ Жүннің физикалық салмағы кемінде 3,2 кг ✓ Сапасы кемінде 60-64 ✓ Биязы жүнді бастапқы өндеу кәсіпорындарына биязы жүнді өткізу

НЕГІЗГІ ТАЛАПТАР:

- Ветеринариялық-санитариялық іс-шараларды ұйымдастыру және зоотехникалық есепке алуды жүргізу;
- Малдың бірдейлендіру нөмірлерінің болуы және мал басын АЖС-да тіркеу.

МАЛ ШАРУАШЫЛЫҒЫНЫҢ ӨНІМДІЛІГІ МЕН САПАСЫН АРТТЫРУ



ТАҒАМДЫҚ ЖҰМЫРТҚА ӨНДІРУ СУБСИДИЯЛАУ



I-деңгей 3 тг/дана	II-деңгей 2,6 тг/дана	III деңгей 2 тг/дана
2007 жылдан ерте емес пайдалануға берілген құс фабрикасы және/немесе негізгі жабдық бойынша жаңғыртудан өткен жұмыс істеп тұрған құс фабрикасы	-	-
Жұмыртқаны таңбалауға және арналған машинаның болуы және сұрыптауға, салуға автоматты	-	-
тауарлық жұмыртқаның жылдық өндіріс көлемі кемінде		
100 млн. данадан жоғары	40 млн. данадан жоғары	20 млн. данадан жоғары

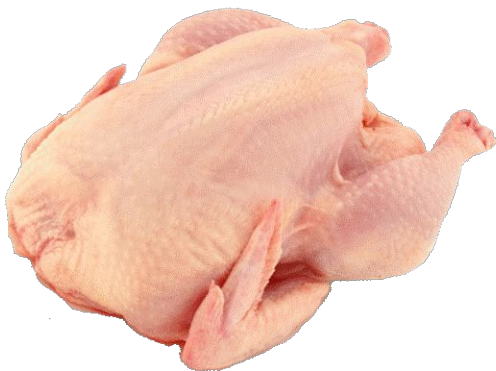
НЕГІЗГІ ТАЛАПТАР:

- Жыл бойы құстарды технологиялық жағдайда күтіп-бағу, торда немесе еденде күтіп-бағу үшін технологиялық жабдықтың болуы;
- Аталған сертификаттардың (ИСО, «Экологиялық өнім» белгісі, ХАССП азық-түлік қауіпсіздігі жүйесі) бірінің болуы;
- Ветеринариялық-санитариялық іс-шараларды ұйымдастыру және зоотехникалық есепке алуды жүргізу;

МАЛ ШАРУАШЫЛЫҒЫНЫҢ ӨНІМДІЛІГІ МЕН САПАСЫН АРТТЫРУ



ҚҰС ЕТІН ӨНДІРУДІ СУБСИДИЯЛАУ



I-деңгей 70 тг/дана	II-деңгей 66 тг/кг	III деңгей 50 тг/кг
2007 жылдан ерте емес пайдалануға берілген жаңа құс фабрикасы немесе негізгі жабдығы бойынша жаңғыртудан өткен жұмыс істеп тұрған құс фабрикасы.		
Жылдық өндіру қуаттылығы болуы тиіс		
15,0 мың тн. жоғары	8,0 мың тн. жоғары	1,5 мың тн. жоғары

НЕГІЗГІ ТАЛАПТАР:

- Жыл бойы құстарды технологиялық жағдайда күтіп-бағу, торда немесе еденде күтіп-бағу үшін технологиялық жабдықтың болуы;
- Аталған сертификаттардың (ИСО, «Экологиялық өнім» белгісі, ХАССП азық-түлік қауіпсіздігі жүйесі) бірінің болуы;
- Құс сою желісі (сою цехі);
- Ветеринариялық-санитариялық іс-шараларды ұйымдастыру және зоотехникалық есепке алуды жүргізу.



ҮНДІК ЕТІН ӨНДІРУДІ СУБСИДИЯЛАУ



КҮРКЕ ТАУЫҚ ЕТІ



1 кг = 105 тг

ҚҰАТТЫЛҒЫ 3000 ТОННАДАН АРТЫҚ БОЛУЫ ТИІС

НЕГІЗГІ ТАЛАПТАР:

- 2007 жылдан ерте емес пайдалануға берілген жаңа құс фабрикасы және/немесе негізгі жабдықтары бойынша жаңғыртудан өткен, жұмыс істеп тұрған құс фабрикасы;
- Жыл бойы құстарды технологиялық жағдайда күтіп-бағу, торда немесе еденде күтіп-бағу үшін технологиялық жабдықтың болуы;
- Аталған сертификаттардың (ИСО, «Экологиялық өнім» белгісі, ХАССП азық-түлік қауіпсіздігі жүйесі) бірінің болуы;
- Құс сою желісі (сою цехі);
- Ветеринариялық-санитариялық іс-шараларды ұйымдастыру және зоотехникалық есепке алуды жүргізу.



ЕТТІ БАҒЫТТАҒЫ ҚҰС ШАРУАШЫЛЫҒЫН СУБСИДИЯЛАУ



300 тг бір бас балапанға	100 тг бір дана жұмыртқаға
Отандық және шетелдік асыл тұқымды репродукторлардан ата-енелік/ата-тектік нысандағы етті бағыттағы асыл тұқымды тәуліктік балапан сатып алу	Отандық және шетелдік асыл тұқымды репродукторлардан ата-енелік/ата-тектік нысандағы етті бағыттағы асыл тұқымды инкубациялық жұмыртқа сатып алу

НЕГІЗГІ ТАЛАПТАР:

- Отандық және шетелдік асыл тұқымды репродукторлардан және етті/жұмыртқа бағытындағы асыл тұқымды тәуліктік балапан мен асыл тұқымды инкубациялық жұмыртқа сатып алу;
- Торда немесе еденде күтіп-бағу үшін технологиялық жабдықтың болуы.

МАЛ ШАРУАШЫЛЫҒЫНЫҢ ӨНІМДІЛІГІ МЕН САПАСЫН АРТТЫРУДЫ СУБСИДИЯЛАУҒА ҚАЖЕТТІ ҚҰЖАТТАР

(сиыр еті, жылқы еті, қой еті (қозы еті), түйе еті, шошқа еті, құс еті және күрке тауық еті, тағамдық жұмыртқа, сүт, қымыз, шұбат, биязы жүн өндірісінің құнын арзандатуға субсидиялар алуға арналған)



1	Жеке тұлғаның Т.А.Ә./заңды тұлғаның атауы, жеке сәйкестендіру нөмірі/бизнес сәйкестендіру нөмірі <i>(жеке/заңды тұлға үшін)</i> , тауар өндірушінің мекенжайы, шаруашылықтың есептік нөмірі <i>(бар болса)</i> .
2	Мал сою/өңдеу бойынша кәсіпорынның есептік нөмірі, өнімді сатып алушы, бизнес сәйкестендіру нөмірі. Өнімнің өткізілгенін растайтын құжаттар <i>(өнімді меншікті өңдеу кәсіпорындарына немесе цехтарына берген жағдайда ұсынылмайды)</i> .
3	Тауар өндірушіге тиесілі емес кәсіпорынның қызметін пайдаланған кезде малды сою және бастапқы өңдеу бойынша көрсетілген қызметтерді растайтын құжаттар <i>(шарт, шот-фактура, төлем құжаттары)</i> .
4	Заңды тұлға мал бордақылау қызметтерін сатып алуды жүзеге асырған тауар өндірушілердің немесе бордақылау алаңдарының өлшемдер мен талаптарға сәйкестігін растайтын құжаттар <i>(тиісті субсидиялау бағыты бойынша алғаш рет өтінім берген кезде немесе өндіріс деңгейі өзгерген кезде ұсынылады)</i> .
5	Мал бордақылау жөніндегі көрсетілетін қызметтерді сатып алуға арналған шарт және мал бордақылау жөніндегі көрсетілетін қызметтер құнын толық төлегенін растайтын құжаттар <i>(мал бордақылау жөніндегі көрсетілетін қызметтерді сатып алған кезде толтырылады)</i> .
6	Өнімді өткізуге тауарлы-көліктік жүкқұжаттардың тізілімі <i>(өнімді жеке өңдеуші кәсіпорындарына немесе цехтеріне өткізген жағдайда)</i> .
7	Кассалық чектердің тізілімі <i>(өнімді өздері өткізген жағдайда толтырылады)</i> .
8	Жануарларды сою актісі.
9	Шаруашылық жүргізу кітабынан немесе «Мал шаруашылығының жай-күйінің есебі» 24-ауыл шаруашылығы нысаны есебінен үзінді-көшірме.
10	Ағымдағы шоттың болуы туралы екінші деңгейдегі банктің немесе ұлттық почта операторының анықтамасы.

МАЛ ШАРУАШЫЛЫҒЫНЫҢ ӨНІМДІЛІГІ МЕН САПАСЫН АРТТЫРУДЫ СУБСИДИЯЛАУҒА ҚАЖЕТТІ ҚҰЖАТТАР

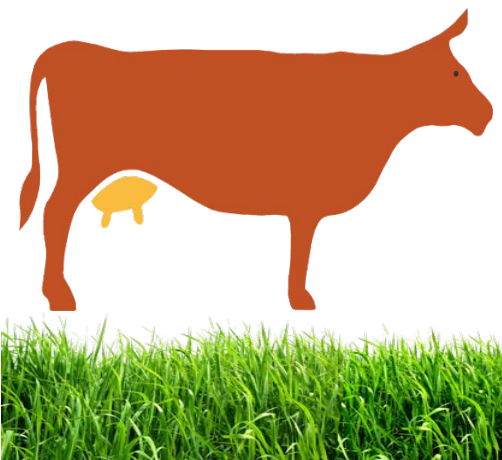
(бұқашықтарды бірінші деңгейлі өндірістегі бордақылау алаңдарына өткізуге субсидиялар алуға арналған)



1	Шаруашылық жүргізуші субъектінің атауы, облыс және аудан, тіркеу нөмірі, тіркелген күні, бордақылау алаңдарына өткізілген бұқашықтар туралы мәліметтер (ЖСН, Сатылған кезіндегі жасы, айы, Сатылған кезіндегі тірідей салмағы, кг, Сатылған күні).
2	Сатып алушы: Бордақылау алаңының атауы, есептік нөмірі.
	Ағымдағы шоттың болуы туралы екінші деңгейдегі банктің немесе ұлттық почта операторының анықтамасы.
3	Бұқашықтарды бордақылау алаңдарына сатып алу-сату шарты немесе дайындаушы ұйымдар арқылы өткізген кезде – тауар өндіруші, дайындаушы ұйым және бордақылау алаңы арасындағы ірі қара малды сатып алу шарты.
4	Бұқашықтарды бордақылау алаңдарына қабылдап алу – беру актісі.



ІҚМ ШАРУАШЫЛЫҒЫН СУБСИДИЯЛАУ



ЕТТІ БАҒЫТТАҒЫ ІҚМ ШАРУАШЫЛЫҒЫ	субсидия сомасы (тенге)
Тұқымдық түрлендіруге қамтылған ІҚМ аналық басы	18 000 тг
Асыл тұқымды ІҚМ аналық басы	20 000 тг
Жалпы табындағы етті-бағыттағы бұқаларды күтіп бағу	104 000 тг
асыл тұқымды ірі қара малды сатып алу	
Отандық ІҚМ сатып алу	154 000 тг
Импортталған асыл тұқымды ІҚМ (Австралия, АҚШ, Канада)	200 000 тг етті, 235 000 тг сүтті
Импортталған асыл тұқымды ІҚМ (Европа елдерінен)	154 000 тг
Ипортталған селекциялық ІҚМ, асыл тұқымды ІҚМ (Ресей, Белоруссия, Украина)	118 000

НЕГІЗГІ ТАЛАПТАР:

- Барлық малдарда бірдейлендіру нөмірлерінің болуы және олардың АЖС-да , АТЖ-да тіркелуі;
- Тауарлы табынның барлық тұқымсыз бұқаларын піштіру;
- Мал басын тиісті тұқым бойынша республикалық палатада тіркеу;
- Сатып алатын ІҚМ жасы карантинге қойған сәтте қашарлар 18 айдан, құнажындар және бұқалар 26 айдан аспайды;
- Сатып алынған ІҚМ Қазақстан Республикасының аумағында үш жыл ішінде пайдалану, кіріске алу актісі.

МАЛ ТҰҚЫМЫН АСЫЛДАНДЫРУДЫ ҚОЛДАУ БОЙЫНША ҚАЖЕТТІ ҚҰЖАТТАР

(тұқымдық түрлендірумен қамтылған ірі қара малдың аналық мал басымен селекциялық және асыл тұқымдық жұмыс жүргізуге субсидиялар алуға арналған)



1	Шаруашылық жүргізуші субъектінің атауы, облысы және ауданы, тіркеу нөмірі, тіркелген күні.
2	Тұқымдық түрлендіруді жүргізу бойынша статистика: аналық мал басы (18 айдан бастап), етті бағыттағы асыл тұқымды бұқалар, тұқымдық бұқаға жүктеме, бас
3	Шаруашылықта пайдаланылатын тұқымдық бұқалар туралы мәлімет, ЖСН, жасы, ай, палатадағы тіркеу нөмірі.
4	Тұқымдық бұқаны пайдалану, басталуы, күні, кезеңі, маусым, сатып алу туралы мәліметтер, түскен күні, сатушының атауы.
5	Тұқымдық түрлендіруде қатысатын аналық мал басы, ЖСН, жасы, ай, шаруашылықта тіркелген күні.
6	Ағымдағы шоттың болуы туралы екінші деңгейдегі банктің немесе ұлттық почта операторының анықтамасы.

МАЛ ШАРУАШЫЛЫҒЫНЫҢ ӨНІМДІЛІГІ МЕН САПАСЫН АРТТЫРУ, МАЛ ТҰҚЫМЫН АСЫЛДАНДЫРУДЫ ҚОЛДАУ



АСЫЛ ТҰҚЫМДЫ МАЛ ШАРУАШЫЛЫҒЫН СУБСИДИЯЛАУ



мал түрі	субсидия көлемі	талаптар
Асыл тұқымды жылқы сатып алу	40000 тг	байталдар 3 жасқа, сәуірліктер 5 жасқа дейін.
Жылқы етін өндіру	92 тг/кг	аналық 75 бастан, тірідей салмағы 350 кг жоғары.
Қымыз өндіру	60 тг/кг	аналық 35 бастан (3 жас), сауын 20 бастан жоғары.
Асыл тұқымды түйе сатып алу	37000 тг	аналықтар 3 жасқа дейін, аталықтар 5 жасқа дейін.
Түйе етін өндіру	90 тг/кг	аналық 75 бастан жоғары, тірідей салмағы 350 кг жоғ.
Шұбат	55 тг/кг	аналық 30 бастан (3 жас), сауын 15 бастан жоғары.
Қойлармен селекциялық жұмыс	1500 тг	табынның барлық тұқымсыз қошқарларын піштіру.
Тоқтылар мен тұсақтарды сатып алу	8000 тг	қойлар тұсақтар 18 айға дейін, еркек тоқтылар 18 айға дейін.



НЕГІЗГІ ТАЛАПТАР:

- Ветеринариялық іс шараларды ұйымдастыру мен ауыл шаруашылығы жануарларының бірдейлендіру және сәйкестендіру жүйесінде тіркелуі (АЖС) қажет.
- Қымыз, шұбатты жинау және дайындау бойынша цехтің (құтылар желісінің болуы басым болып табылады) немесе есептік нөмірі бар цехке жеткізу шартының болуы.

МАЛ ТҰҚЫМЫН АСЫЛДАНДЫРУҒА ҚАЖЕТТІ ҚҰЖАТТАР

(Сатып алынған асыл тұқымды және селекциялық ірі қара малға, асыл тұқымды қойларға, жылқыларға, шошқаларға, түйелерге, етті және жұмыртқа бағытындағы асыл тұқымды тәуліктік балапандарға, сондай-ақ отандық және шетелдік асыл тұқымды құс фабрикаларынан асыл тұқымды инкубациялық жұмыртқаға субсидиялар алуға арналған)

1	Тауар өндіруші: Т.А.Ә.(ол бар болса), тауар өндірушінің/сатып алушының атауы), жеке сәйкестендіру нөмірі/бизнес сәйкестендіру нөмірі (жеке/заңды тұлға үшін), тауар өндірушінің мекенжайы, шаруашылықтың есептік нөмірі (бар болса).
2	20__ жылы асыл тұқымды өнімнің (материалдың) нақты сатып алынғаны: 1) түрі: (ірі қара мал/қойлар/жылқылар/шошқалар/түйелер/), (тәуліктік балапандар/асыл тұқымды жұмыртқа), 2) тұқым (кросс), өнімділік бағыты, 3) саны, жас-жыныстық тобы, жасы (сатып алу кезіндегі), (бас – санмен және жазбаша), 4) облысы, шығарылған елі, 5) сатушы. Асыл тұқымды малдарды, асыл тұқымды құс шаруашылығы өнімдерін сатып алу-сату/лизингілеу шарты.
3	Асыл тұқымды малдарды және асыл тұқымды құс шаруашылығы өнімдерін сатып алу-сату шарты бойынша толық төлем жасауды және/немесе төлемнің кейінге қалдырылғанын растайтын төлем құжаттары.
4	Асыл тұқымды малға, асыл тұқымды тәулік балапандар мен асыл тұқымды жұмыртқаға асыл тұқымдық куәлік (сертификат) немесе асыл тұқымды және селекциялық ірі қара малға селекциялық карточка.
5	Жануарларды және құстарды кіріске алу актісі.
6	Тауар өндірушіден карантинді алу туралы акті (асыл тұқымды және селекциялық ірі қара малды шетелден сатып алған жағдайда).
7	Құстарды торда немесе еденде күтіп-бағуға арналған технологиялық жабдықтың болуын растайтын құжаттар.
8	Асыл тұқымды ірі қара мал басын өсірумен айналысатын тауар өндірушілер үшін: тиісті тұқым бойынша Республикалық палатаның немесе тиісті тұқым бойынша Республикалық палата ұсынған жеке және заңды тұлғалардың консалтингтік сүйемелдеуі туралы шартының № және күні (тек асыл тұқымды аналық мал басын сатып алған жағдайда).
9	ДНК–паспорты (асыл тұқымды тұқымдық бұқаларды шетелден сатып алған жағдайда).
10	Сатып алынған асыл тұқымды және селекциялық ірі қара малды пайдалану туралы келісім.
11	Ағымдағы шоттың болуы туралы екінші деңгейдегі банктің немесе ұлттық почта операторының анықтамасы.

МАЛ ТҰҚЫМЫН АСЫЛДАНДЫРУДУҒА ҚАЖЕТТІ ҚҰЖАТТАР

(тұқымдық түрлендірумен қамтылған қойдың аналық мал басымен селекциялық және асыл тұқымдық жұмыстар жүргізуге субсидиялар алуға арналған)



1	Шаруашылық жүргізуші субъектінің атауы: облысы және ауданы, тіркеу нөмірі, тіркелген күні
2	Тұқымдық түрлендіруді жүргізу бойынша статистика: аналық мал басы (12 айдан бастап); асыл тұқымды тұқымдық қошқарлар бас: тұқымдық қошқарларға жүктеме бас:
3	Шаруашылықтарда пайдаланылатын тұқымдық қошқарлар туралы мәліметтер, ЖСН, жасы, ай, тұқым; пайдалану: басталуы, күні, кезеңі, маусымы; сатып алу туралы мәліметтер: түскен күні, сатушының атауы.
4	Тұқымдық түрлендіруге қатысатын қойлардың аналық мал басының тізімі: ЖСН * кесте тек малдарды бірдейлендіру нөмірлері жөніндегі ақпаратты қамтиды, кестеде келтірілген қойлар тұқымдық түрлендіруге өтінімді қалыптастыру мерзімінен бастап қатысады, нөмірлер ұлғаю тәртібінде іріктелген
6	Ағымдағы шоттың болуы туралы екінші деңгейдегі банктің немесе ұлттық почта операторының анықтамасы

ІҚМ ЖӘНЕ ҚОЙЛАР МЕН БАЛ АРА ҰЯЛАРЫН ҚОЛДАН ҰРЫҚТАНДЫРУ



№	АТАУЫ	СУБСИДИЯ КӨЛЕМІ (теңге)
1	ІҚМ аналық 1 басына	2672
2	Қойлардың аналық 1 басына	1034
3	Бал ара ұясына	3190

НЕГІЗГІ ТАЛАПТАР:

- Ірі қара малдың ұрықтанған аналық басын тексеру актісі;
- Дистрибьютерлік орталықтың мәртебесінің, лабораториясының, ұрық сақтайтын ыдысының, асыл тұқымды бұқаның ұрығын тарататын тасмалдау көлігінің, қажетті көлемде азот шығаратын зауыттармен келісім-шарттың, асыл тұқымды куәліктің болуы;
- Бал ара ұяларымен селекциялық және асыл тұқымдық жұмыстарды жүргізуге шаруашылықты жүргізу кітабынан немесе 24-ауыл шаруашылығы нысаны есебінен үзінді;
- Агроқұрылымдар мен жеке адамдар малдарын қолдан ұрықтандыру бекеттеріне жеткізіп беруі қажет;

МАЛ ТҰҚЫМЫН АСЫЛДАНДЫРУҒА ҚАЖЕТТІ ҚҰЖАТТАР

(асыл тұқымды шаруашылықтарда бал ара ұясымен селекциялық және асыл тұқымдық жұмыс жүргізуге субсидиялар алуға арналған)



1	Шаруашылық жүргізуші субъектінің атауы, облысы және ауданы, тіркеу нөмірі, тіркелген күні
2	Бал ара ұясы бойынша статистика.
3	Ағымдағы шоттың болуы туралы екінші деңгейдегі банктің немесе ұлттық почта операторының анықтамасы.
4	Ғылыми-консалтингтік сүйемелдеу туралы шарт.
6	Шаруашылық жүргізу кітабынан немесе «Мал шаруашылығының жай-күйінің есебі» 24-ауыл шаруашылығы нысаны есебінен үзінді-көшірме.

АСЫЛ ТҰҚЫМДЫ МАЛ ШАРУАШЫЛЫҒЫН ДАМУДЫ, МАЛ ШАРУАШЫЛЫҒЫНЫҢ ӨНІМДІЛІГІН ЖӘНЕ ӨНІМ САПАСЫН АРТТЫРУДЫ СУБСИДИЯЛАУДЫҢ МЕХАНИЗМІ



3. Үш жұмыс күн ішінде жекелеген журналдарға тіркейді, комиссияның қарауына жібереді

4. комиссия шешім қабылдап 3 жұмыс күн ішінде бекітеді.

5. Үш жұмыс күні ішінде комиссия бекіткен субсидияны аударады.

ИНВЕСТИЦИЈАЛЫҚ СУБСИДИЈАНЫҢ МЕХАНИЗІМІ



Инвестициялық субсидия - ауыл шаруашылығы саласында жүзеге асырылған инвестициялық жобаларға кеткен шығындардың бір бөлігін өтеуге арналған бағдарлама.

МЕХАНИЗМ



- ❖ Техника сатып алады немесе ауылшаруашылық нысанды іске қосады (инвестициялық салынымдар);
- ❖ Инвестициялық субсидиялау ережесіне сәйкес қажетті құжаттарды жинайды;
- ❖ Құжаттарды операторға тапсырады («Казагроменаркетинг» АҚ-ның филиалы);

- ❖ Инвесторлардан(фермерлер) құжаттарды қабылдайды;
- ❖ Құжаттардың толыққандығын тексереді;
- ❖ Құжаттарды жұмысшы органға тапсырады («Оңтүстік Қазақстан облысының Ауыл шаруашылығы басқармасы» ММ);

- ❖ Оператордан құжаттарды қабылдайды;
- ❖ Құжаттардың Ереже талаптарына сәйкестігін тексереді;
- ❖ Инвестордың (фермер) нысандарын байқап қарайды;
- ❖ Субсидия соммасын айқындайды;
- ❖ Субсидия соммасын фермердің есеп шотына аударады;

ҚАЖЕТТІ ҚҰЖАТТАРДЫҢ ТІЗБЕСІ



I КЕЗЕҢ

1. Инвестордың (фермердің) өтінімі;
2. ЖК, ЖШС, ШҚ тіркеу куәлігі;
3. Инвестициялық салынымдар жөніндегі ақпарат, бизнес-жоспар, коммерциялық ұсыныс;
4. Сараптаманың оң қорытындысы бар, жобалау-сметалық құжаттамасы (жоба паспортында талап етілген жағдайда);
5. Қаржы институтына фермердің субсидия алу жөніндегі ниетін білдіретін хабарлама (кредит немесе лизинг жағдайында);

** Бірінші кезеңде комиссияның жобаны мақұлдау мақсатында, іске қосылмаған инвестициялық жобалар қаралады. Нысанды іске қосқаннан кейін құжаттар екінші кезеңге тапсырылады.*

II КЕЗЕҢ

6. Нысанды қабылдау жөніндегі мемлекеттік қабылдау актісі ;
7. Жабдықты іске қосу актісінің көшірмесі (сатып алушы мен жеткізуші арасында);
8. Инвестициялық салынымды растайтын келісім-шарттардың, шот-фактуралардың және төлем құжаттарының көшірмесі;
9. Қабылдау-өткізу актісінің көшірмесі;
10. Техникалық жабдықтың тіркеу куәлігі, техникалық паспорты;

** Екінші кезеңде іске қосылған инвестициялық жобалар қаралады.*

ИНВЕСТИЦИЯЛЫҚ ЖОБАЛАРДЫҢ БАСЫМ БАҒЫТТАРЫ



Техника сатып алу*

Құдық қазу*

3000 бас ІҚМ бордақылау алаңы*

400 бас ІҚМ арналған сүтті-тауарлы ферма*

Егістікті егу/ору техникаларын сатып алу*

Қой, жылқы, түйе, шошқа, асыл тұқымды ІҚМ өсіруге қажетті техника алу, нысандар құру**

Тамшылатып және жаңбырлатып суару жүйесі**

Қуаттылығы сағатына 5 тн құрама жем цехы**

Құс шаруашылығы нысандарын құру**

Астық пен жеміс-көкөніс сақтау нысандарын құру**

Жылыжай мен қарқынды бау құру**

Сүтті қайта өңдеу және тасымалдау**

Етті қайта өңдеу және тасымалдау**

Жеміс-көкөністі қайта өңдеу нысандары**

Қант өндіру нысандары**

Май, тоңмай өндіру нысандары**

Астықты терең өңдеу нысандары**

Кондитерлік өнімдер шығару нысандары**

Балық шаруашылығы нысандары**

* - Бірінші топ жобалары. Аталған жобалар бойынша өтінімдер жыл бойы қабылданады.

** - Екінші топ жобалары. Бұл жобалар бойынша өтінімдер а.ж. 1 шілдесінен бастап қабылданады.

ИНВЕСТИЦИЯЛЫҚ ЖОБАЛАРДЫҢ СУБСИДИЯ КӨЛЕМІ



№	ЖОБАНЫҢ АТАУЫ	СУБСИДИЯ КӨЛЕМІ	БАРЫНША РҰҚСАТ ЕТІЛГЕН ҚҰНЫ, ТҒ
1	Техника сатып алу	50	280 000 - 5 240 000
2	Құдық қазу (<i>метр</i>)	80	50 000 - 70 000
3	Малды суғаруға арналған тоған жасау	50	ЖСҚ*
4	3000 бас ІҚМ арналған бордақылау алаңын құру (<i>мал басына</i>)	50	құру – 200 000 кеңейту – 100 000
5	50-400 бас сүтті бағыттағы ІҚМ өсіруге арналған техника алу	50	90 000 – 10 440 000
6	400 бастан жоғары ІҚМ арналған сүтті-тауарлы ферма құру (<i>мал басына</i>)	20	құру – 1 900 000 кеңейту – 950 000
7	Егістікті егуге/оруға арналған техника сатып алу	25	1 000 000 – 183 800 000
8	300 бас қойды өсіруге қажетті техника сатып алу	50	280 000 - 5 240 000
9	500 аналық бас асыл тұқымды ІҚМ өсіруге арналған нысан құру (<i>мал басына</i>)	30	құру – 350 000 кеңейту – 175 000
10	1500 бас шартты ІҚМ арналған мал базарын құру (<i>мал басына</i>)	20	200 000
11	2400 бас негізгі аналық бас шошқаны өсіруге арналған нысан құру (<i>мал басына</i>)	20	құру – 900 000 кеңейту – 450 000
12	1200 бас негізгі аналық бас шошқаның селекциялық орталығын құру (<i>мал басына</i>)	30	2 270 000

ИНВЕСТИЦИЯЛЫҚ ЖОБАЛАРДЫҢ СУБСИДИЯ КӨЛЕМІ



№	ЖОБАНЫҢ АТАУЫ	СУБСИДИЯ КӨЛЕМІ	БАРЫНША РҰҚСАТ ЕТІЛГЕН ҚҰНЫ, ТҒ
13	100 бастан жоғары жылқы/түйені өсіруге қажетті техника сатып алу	50	280 000 – 5 240 000
14	Коллекторлы-дренажды жүйе құру (<i>гектарына</i>)	30	құру – 500 000 кеңейту – 300 000
15	Тамшылатып және жаңбырлатып суару жүйесін құру	30	1 000 000 – 1 800 000
16	Қуаттылығы сағатына 5 тн құрама жем шығару цехын құру	20	ЖСҚ
17	Қуаттылығы жылына 20 000 тн құс етін өндіру нысанын құру (<i>құс етінің жыл бойы шығаратын әрбір тоннасына</i>)	20	құру – 540 000 кеңейту – 270 000
18	Қуаттылығы жылына 3 000 тн үндік етін өндіру нысанын құру (<i>үндік етінің жыл бойы өндірілетін әрбір тоннасына</i>)	20	құру – 1 114 000 кеңейту – 557 000
19	Қуаттылығы жылына 100 миллион жұмыртқа өндіру үшін құс фабрикаларын кеңейту (<i>жұмыртқаның жыл бойы өндірілетін әрбір 1 млн. данасына</i>)	20	24 000 000
20	Құс шаруашылығында асыл тұқымды репродукторға арналған нысан құру	20	ЖСҚ
21	Үндік шаруашылығында асыл тұқымды репродукторға арналған нысан құру	20	ЖСҚ
22	Қуаттылығы 5 000 тн жоғары астық сақтау қоймасын құру (<i>әрбір 1 тоннаға</i>)	20	құру – 37 000 кеңейту – 18 500
23	Қуаттылығы 1 000 тн жоғары картоп-көкөніс сақтау қоймасын құру (<i>әрбір 1 тоннаға</i>)	30	құру – 65 000 кеңейту – 32 500

ИНВЕСТИЦИЯЛЫҚ ЖОБАЛАРДЫҢ СУБСИДИЯ КӨЛЕМІ



№	ЖОБАНЫҢ АТАУЫ	СУБСИДИЯ КӨЛЕМІ	БАРЫНША РҰҚСАТ ЕТІЛГЕН ҚҰНЫ, ТҒ
24	Қуаттылығы 1 000 тн жоғары жеміс сақтау қоймасын құру (әрбір 1 тоннаға)	30	74 000 – 313 000
25	Жылыжай кешенін құру (1 гектарға)	30	230 000 000 – 439 000 000
26	5 гектардан жоғары қарқынды алма бауын құру (1 гектарға)	40	6 245 000 – 7 737 000
27	5 гектардан жоғары жеміс-жидек, жүзім бауын құру (1 гектарға)	40	700 000 – 5 600 000
28	Тәулігіне 1 тоннадан жоғары сүт қабылдау бекетіне қажетті жабдықтар алу	30	125 000 – 5 300 000
29	Сүтті тасымалдауға арналған көлік құралдарын сатып алу	30	1 625 000 – 15 000 000
30	Тәулігіне 40 тн сүтті өңдеуге арналған сүт өңдеу цехын құру	30	ЖСҚ
31	Қуаттылығы жылына 100 тн жылқы, түйе, ешкі сүтін қайта өңдейтін цех құру	30	ЖСҚ
32	Қуаттылығы жылына 5 000 тн ет өңдейтін ет комбинатын құру	30	ЖСҚ
33	Қуаттылығы сағатына 1 тн ет өңдейтін, ет өнімдерін шығаратын цех құру	30	ЖСҚ
34	Ауыл шаруашылығы малдарын тасымалдайтын көлік құралдарын алу	30	14 500 000 – 17 800 000
35	Ауыл шаруашылығы тауарларын тасымалдайтын көлік құралдарын алу	30	4 800 000 – 16 000 000
36	Мал терісі мен жүнін бірінші өңдеуден өткізу нысандарын құру	20	ЖСҚ
37	Сағатына 10 тн шикізат өңдейтін жеміс-көкөніс өңдеу цехын құру	30	ЖСҚ

ИНВЕСТИЦИЯЛЫҚ ЖОБАЛАРДЫҢ СУБСИДИЯ КӨЛЕМІ



№	ЖОБАНЫҢ АТАУЫ	СУБСИДИЯ КӨЛЕМІ	БАРЫНША РҰҚСАТ ЕТІЛГЕН ҚҰНЫ, ТГ
38	Сағатына 1 тн шикізат өңдейтін жеміс-көкөніс өңдеу цехын құру	30	ЖСҚ
39	Сағатына 1 тн шикізат өңдейтін картоп өңдеу цехын құру	30	ЖСҚ
40	Қуаттылығы жылына 50 000 тн шикізат өңдейтін қант зауытын құру	30	ЖСҚ
41	Қуаттылығы жылына 300 000 тн майлы дақылдарды өңдейтін цех құру	30	ЖСҚ
42	Қуаттылығы жылына 70 000 тн шикізат өңдейтін май шығару зауытын құру	30	ЖСҚ
43	Қуаттылығы жылына 50 000 тн шикізат өңдейтін астықты терең өңдеу цехы	30	ЖСҚ
44	Қуаттылығы тәулігіне 170 тн шикізат өңдейтін астықты терең өңдеу цехы	30	ЖСҚ
45	Қуаттылығы сағатына 5 тн жарма шығаратын цех құру	30	ЖСҚ
46	Қуаттылығы сағатына 1тн жарма шығаратын цех құру	30	ЖСҚ
47	Қуаттылығы сағатына 2 тн макарон өндіретін цех құру	30	ЖСҚ
48	Қуаттылығы жылына 20 000 тн кондитерлік өнімдер шығаратын цех құру	30	ЖСҚ
49	Қуаттылығы жылына 40 тн балық өндіретін балық шаруашылығы нысанын құру	20	ЖСҚ

КРЕДИТТЕР ЖӘНЕ ТЕХНОЛОГИЯЛЫҚ ЖАБДЫҚТЫҢ, АУЫЛ ШАРУАШЫЛЫҒЫ МАЛЫН САТЫП АЛУ ЛИЗИНГІ БОЙЫНША СЫЙАҚЫ МӨЛШЕРЛЕМЕЛЕРІН СУБСИДИЯЛАУ



СУБСИДИЯ АЛУДЫҢ НЕГІЗГІ ШАРТТАРЫ

қарыз шарты келесі
критерияларға сай болуы тиіс

2015 жылғы 1 шілдеге дейін теңгемен жылдық **14%** және шетелдік валютамен жылдық **10% аспауы тиіс**

2015 жылы 1 шілдеден бастап теңгемен жылдық **19%** және шетелдік валютамен жылдық **10%** аспауы тиіс

СУБСИДИЯЛАУ КЕЛЕСІ НЫСАНАЛЫ МАҚСАТТА ЖҮЗЕГЕ АСЫРЫЛАДЫ

Айналым қаражатын
толықтыру

Құрылысқа

Негізгі құралдарды сатып
алуға

Ауыл шаруашылығы малын
лизингке сатып алу

Ауыл шаруашылығы
техникасын лизингке алу

Алдын ала алынған
қаржыны толық немесе
ішінара өтеу

КРЕДИТТЕР ЖӘНЕ ТЕХНОЛОГИЯЛЫҚ ЖАБДЫҚТЫҢ, АУЫЛ ШАРУАШЫЛЫҒЫ МАЛЫН САТЫП АЛУ ЛИЗИНГІ БОЙЫНША СЫЙАҚЫ МӨЛШЕРЛЕМЕЛЕРІН СУБСИДИЯЛАУ



СУБСИДИЯ АЛУДЫҢ НЕГІЗГІ ШАРТТАРЫ

ҚАРЫЗ ШАРТЫ КОМИССИЯ ШЕШІМІМЕН КЕЛЕСІ ЖАҒДАЙДА ТОҚТАТЫЛАДЫ

Қарыз алушы төлеу мерзімін 90 күннен асқан жағдайда

Қарыз алушы міндеттемелерін орындамаған жағдайда

Қаражатты мақсатсыз пайдаланғанда

Қарыз алушының өз өтінімімен субсидия алудан бас тартқанда

Сот шешімімен қарыз алушының шотына тыйым салғанда

Қарыз шартын бұзған жағдайда

СУБСИДИЯ АЛУДЫҢ МЕХАНИЗМІ

