



СКАЗКИ



Сказочно-былинный
(
мифологический)
жанр



Что узнаем

- Что такое сказочно-былинный (мифологический) жанр.
- Познакомимся с картинами известных художников, которые работали в сказочно-былинном (мифологическом) жанре.

В. М. Васнецов.
Царевна –
Несмеяна.



Сказочно-былинный (мифологический) жанр

- Сказочно-былинный (мифологический) жанр – это жанр изобразительного искусства, включающий в себя картины, написанные на сюжеты мифов, легенд, преданий, былин и сказок.
- Жанр зародился в средневековом искусстве, когда древнегреческие мифы перестали быть верованиями, а стали литературными рассказами.



М. Врубель Пан.

Виктор Михайлович Васнецов (1848 – 1926)



- В развитии русской культуры очень значима роль В. М. Васнецова. Его называют «певцом русской сказки». Он написал много картин на сказочные и былинные сюжеты.

Они производят на зрителя огромное впечатление.

Давайте их рассмотрим.

В. М. Васнецов. Автопортрет.

В. М. Васнецов. Богатыри.

- *Какое чувство вызывает у вас картина?*



Витязь на распутье

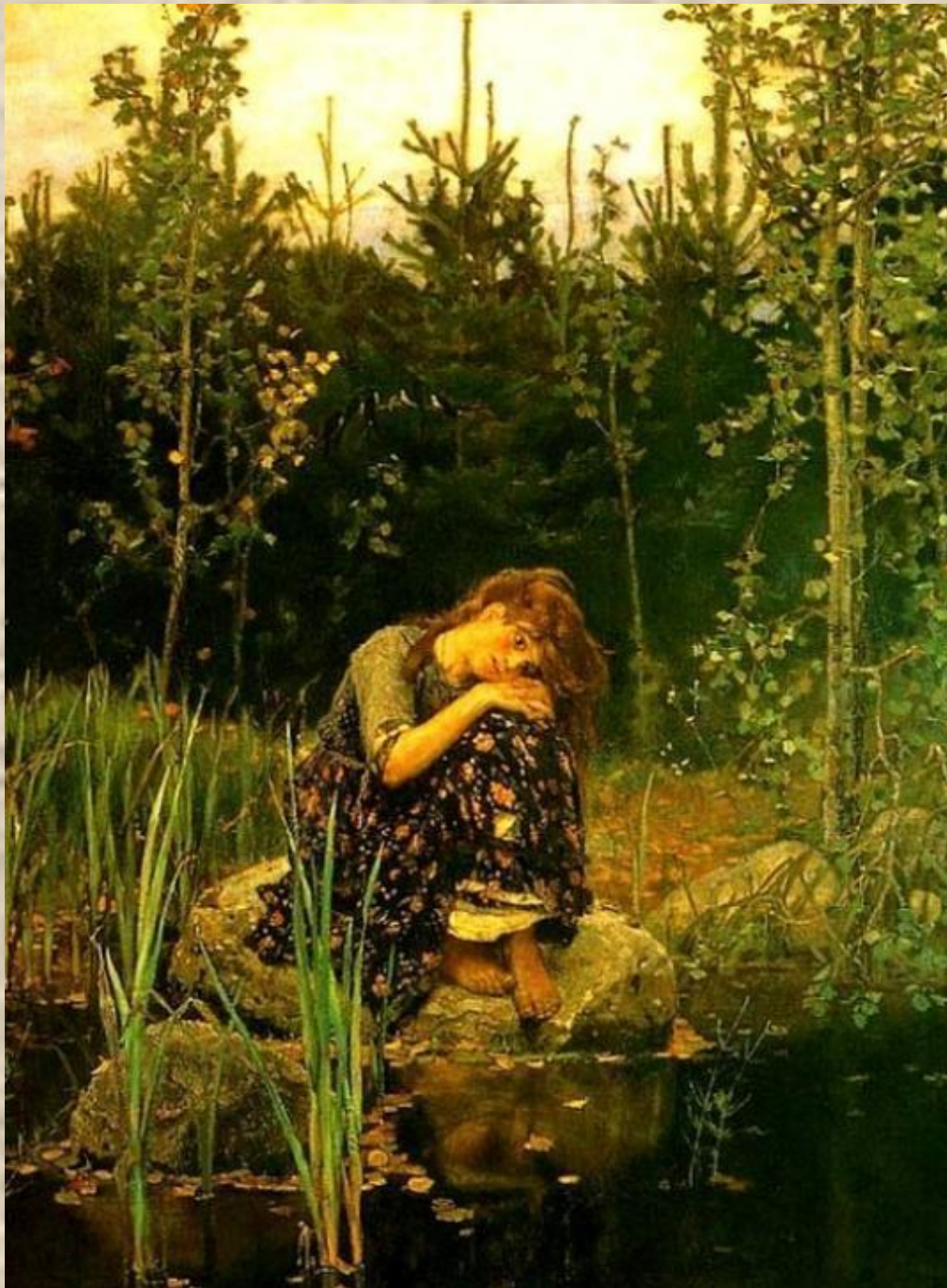
- *О чём задумался витязь?*



Алёнушка

- *Почему грустит Алёнушка?*

Одно из лучших произведений художника, создающее сказочный образ сестрицы Алёнушки. Тёмный лес на втором плане, тёмная холодная вода подчёркивают печаль девушки, её беззащитность



Иван царевич на сером волке.

- Сквозь мрачный зловеющий лес мчит Серый Волк Ивана – царевича с Василисой Прекрасной. Не просто иллюстрация к знакомой с детства сказке, но и сказ о дружбе и товариществе, любви и верности. Так же картина полна оптимизма, ведь даже в таком мрачном лесу есть нежная цветущая яблонька.



Баба-Яга



Кощей Бессмертный



Ковёр - самолёт



Царевна - лягушка





Снегурочка

Михаил Врубель (1856-1910)



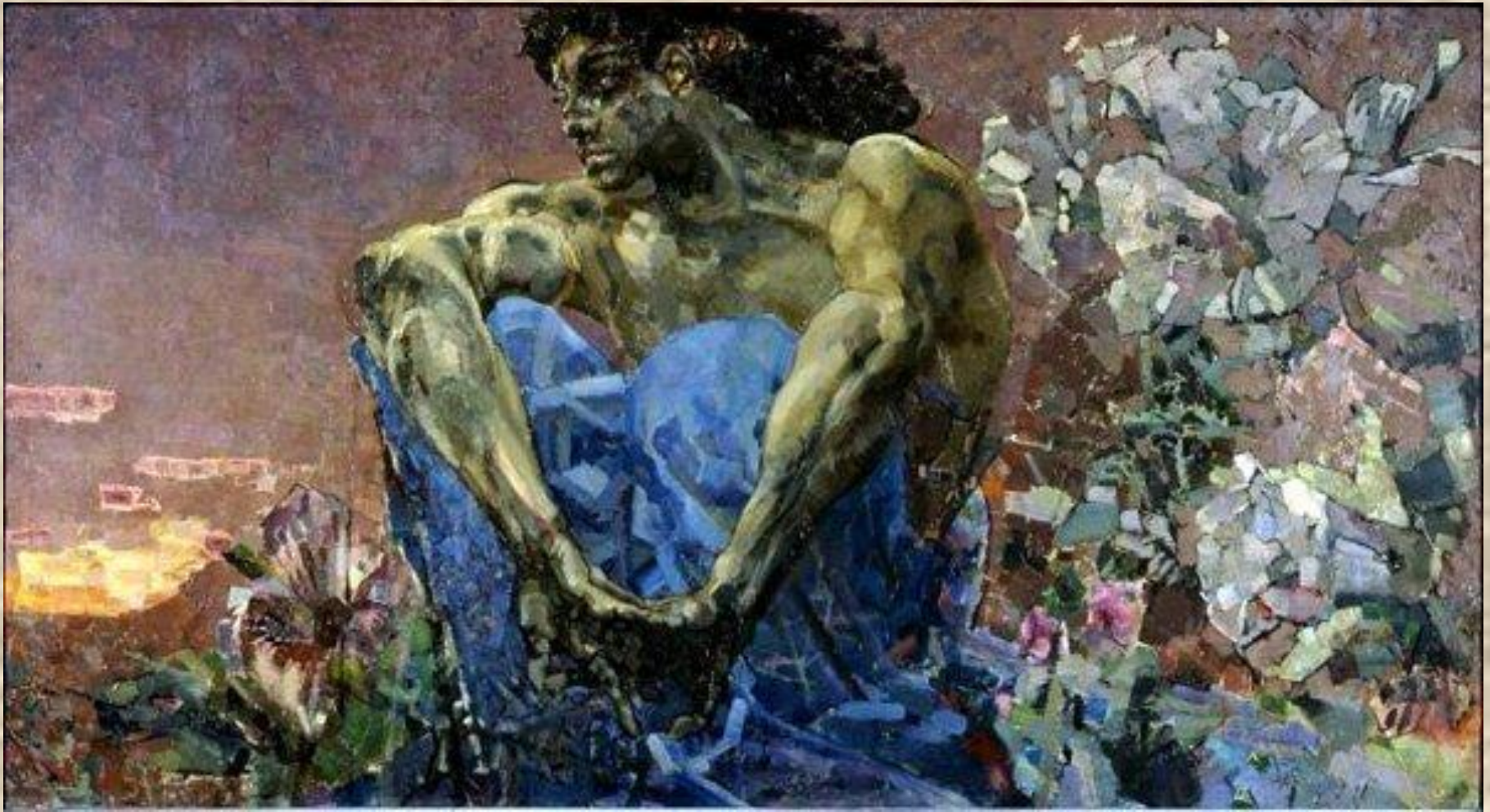
- Врубель во всём опережал своё время. Он открыл новые возможности цвета, научился передавать объём с использованием многочисленных ломающихся граней.
- Это позволило ему так гениально написать своих сказочных героев.

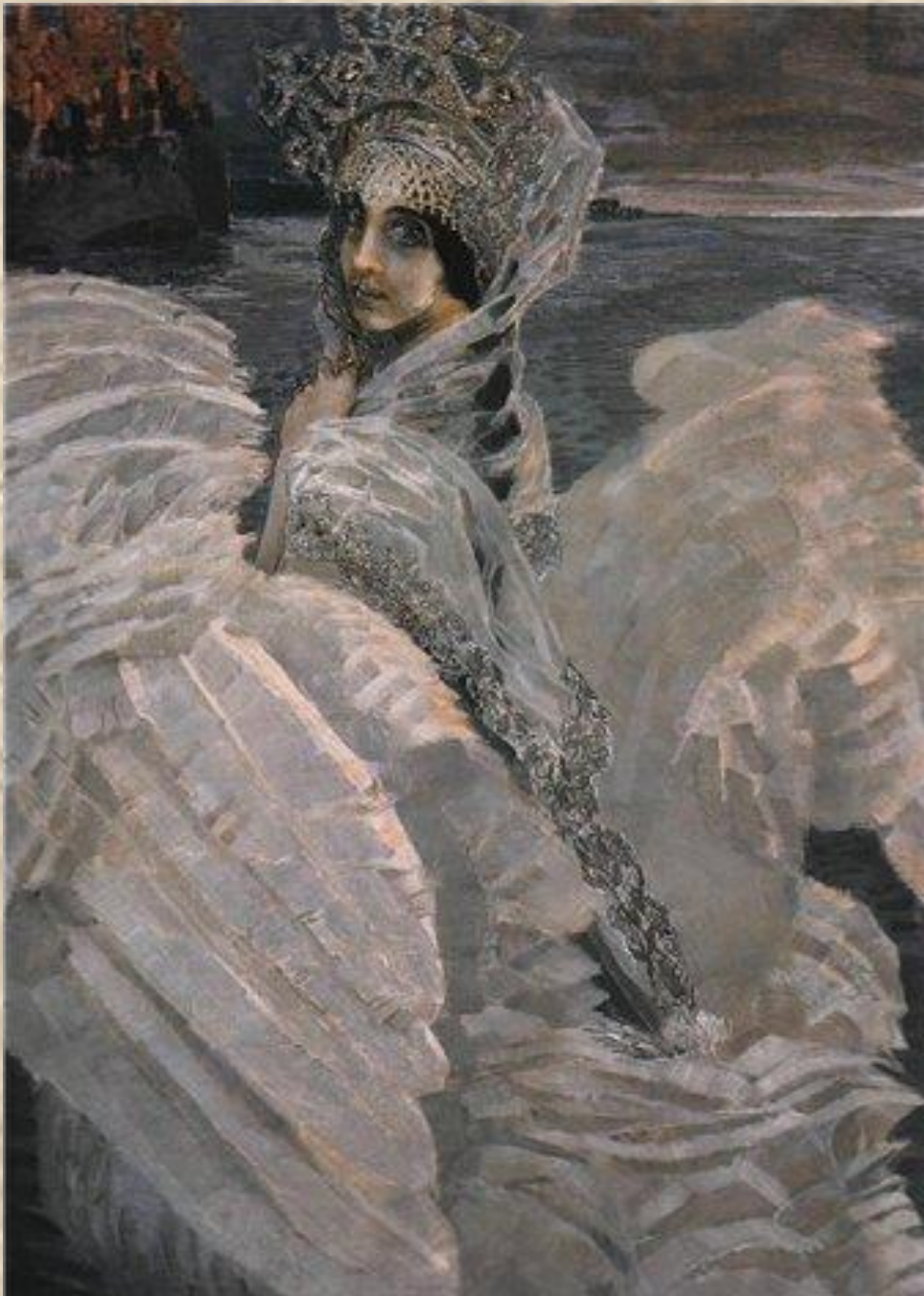
М. Врубель. Автопортрет.

М. А. Врубель. Демон.

- Какой демон у Врубеля?

Жестокий, мягкий, свободный, задумчивый, лиричный, злобный, сильный, погружённый, печальный, бунтующий.





Царевна – лебедь

- Какой момент из сказки запечатлел художник?

Гармоническое соединение фантастического и реального видим и в картине "Царевна-Лебедь». Композиция построена таким образом, что создается впечатление, будто мы заглянули в сказочный мир, где внезапно появляется и вот-вот исчезнет волшебная девушка-птица, плывущая к далекому таинственному берегу. Последние лучи солнца играют на нежном оперении, переливаясь радужными красками. Девушка оборачивается, тонкое, нежное лицо печально, загадочной грустью светятся глаза; в них щемящая тоска одиночества.



«Пан»

- В картине "Пан» греческий бог превращается в русского лешего. Старый, морщинистый, с бездонными голубыми глазами, узловатыми, словно сучья, пальцами, он как будто возникает из замшелого пня. Фантастическую колдовскую окраску приобретает характерный русский пейзаж — безбрежные влажные луга, извилистая речушка, тонкие березки, застывшие в тишине опускающихся на землю сумерек, озаренные багрянцем рогатого месяца...

Иван Яковлевич Билибин (1876 –1942)



- Иван Яковлевич Билибин – известный русский график-иллюстратор и театральный художник.
- «Билибинский стиль», характерный для его книжных иллюстраций, основан на символах русского народного творчества.
- Иллюстрации И. Я. Билибина к сказкам и былинам воссоздают фантастический и сказочный мир.



- Обратите внимание на орнамент по краю рисунка, взятый из народных орнаментов

Иллюстрация
к сказке
**«Сестрица
Алёнушка и
братец
Иванушка»**

Иллюстрация к
«Сказке о золотом петушке»



Иллюстрация к сказке

- К какой сказке сделана иллюстрация?
- Почему художник выбрал для данного рисунка такую рамку?



Васильев

Константин Алексеевич



- Константин Алексеевич Васильев (1942-1976) - русский художник, творческое наследие которого насчитывает более 400 произведений живописи и графики: портреты, пейзажи, сюрреалистические композиции, картины былинного, мифологического и батального жанров.
- Необыкновенное дарование, богатый духовный мир и полученное образование позволили Константину Васильеву оставить свой, ни с чем несравнимый, след в русской живописи. Его полотна легко узнаваемы

Садко и морской царь



- Согласно новгородским былинам, гузляр Садко, игра которого полюбилась Морскому царю, бьется об заклад с новгородскими купцами о том, что выловит рыбу «золотые перья» в Ильмень-озере, с помощью Морского царя выигрывает заклад и становится «богатым гостем». Садко снаряжает торговые корабли, но те останавливаются в море: гузляр должен спуститься по жребию на морское дно. Оказавшись в палатах Морского царя, Садко играет для него, тот пускается в пляс, отчего волнуется море, гибнут мореплаватели.

Русалка





Битва Пересвета с Челубеем

Битва Пересвета с Челубеем — знаменитое сражение на Куликовом поле в 1380 году. В ней русский герой Пересвет, во главе отряда, сражался с татарским воином Челубеем. Оба воина погибли в бою. Эта битва стала переломным моментом в истории России, ознаменовавшим окончание монгольского ига.

Битва со змеем



Итог

- Что такое сказочно-былинный (мифологический) жанр?
- Каких русских художников- сказочников вы запомнили?
- Какие картины вам больше всего понравились?
- Почему художники так любят рисовать на тему былин сказок?



В. М.
Васнецов.
Птицы печали
и радости



Задание

- Выполнить рисунок на тему "Сказочные герои"

