

Стебель, его строение и значение





**Стебель –
это осевая
часть побега.**

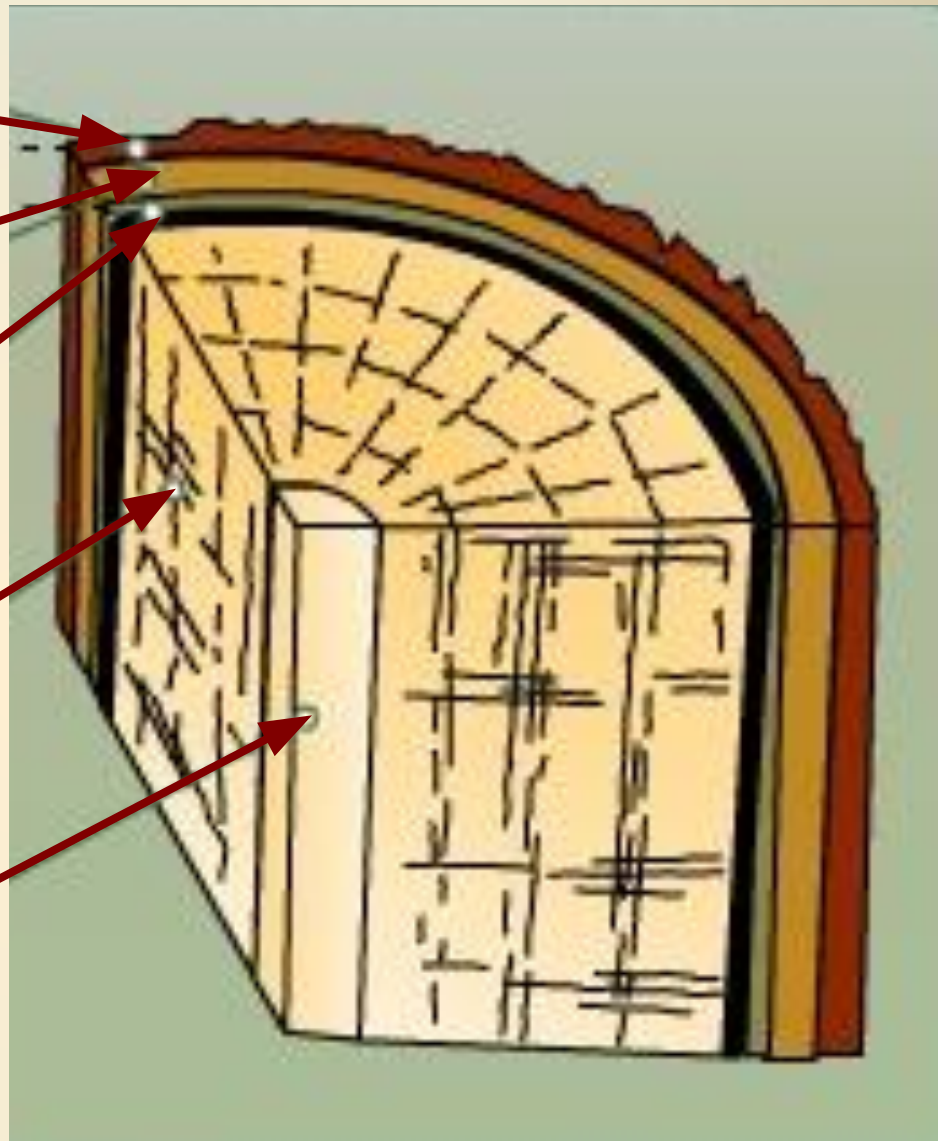
стебель

удлиненный

укороченный



пробка
луб
камбий
древесина
сердцевина



чечевички

пробка

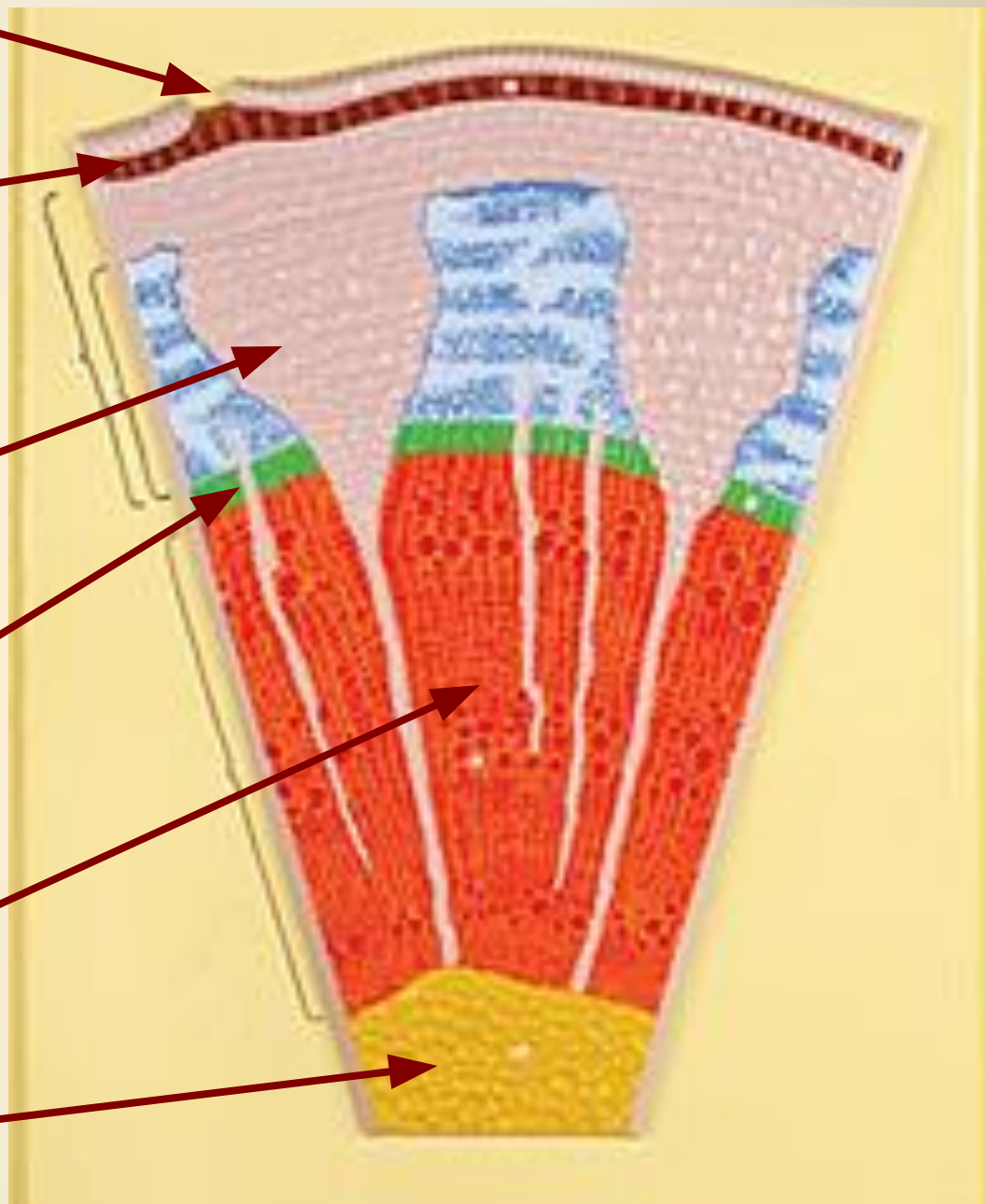
кора

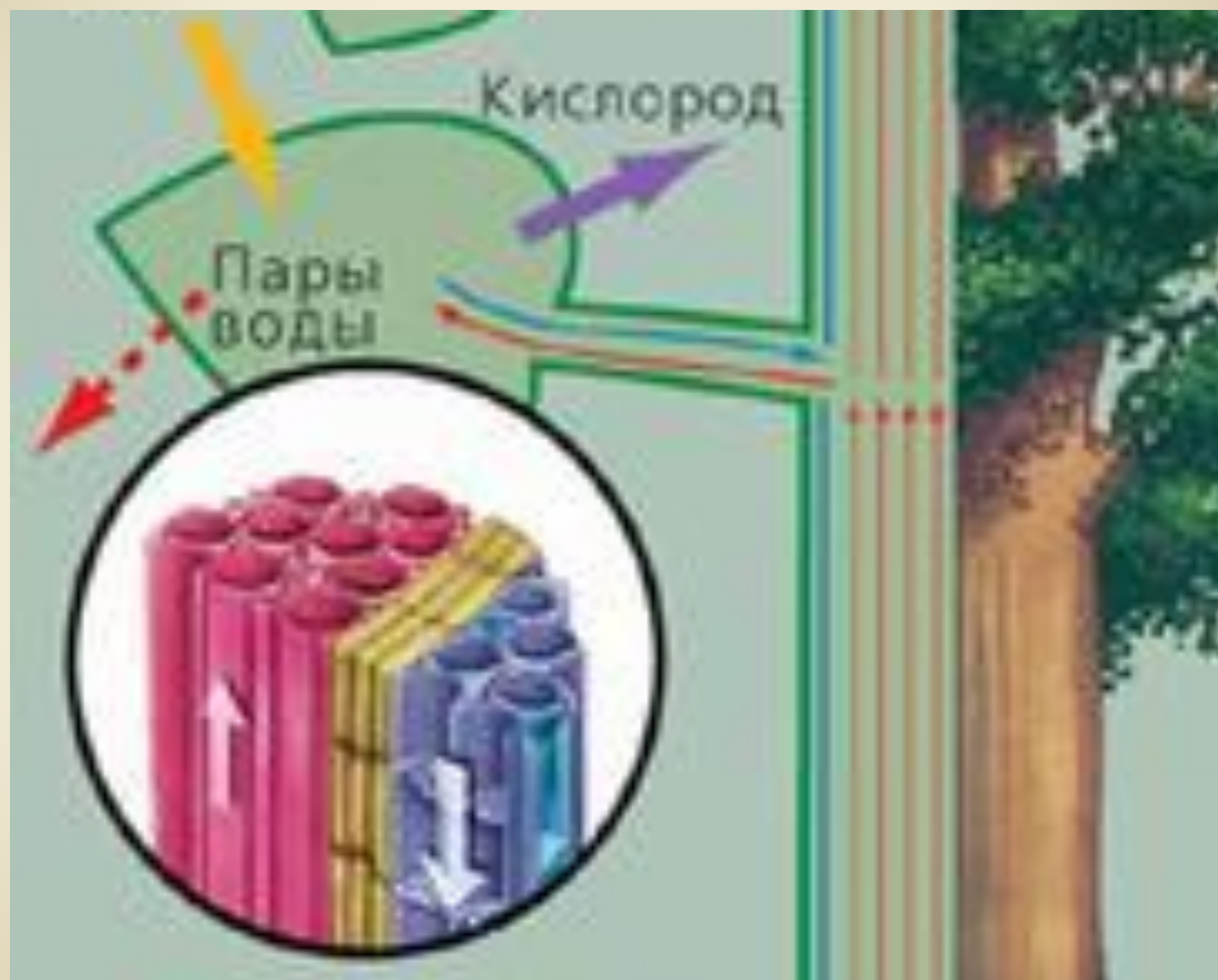
луб

камбий

древесина

сердцевина





Годичные кольца



функции

```
graph TD; A[функции] --> B[проводящая]; A --> C[опорная]; A --> D[запасающая]; A --> E[осевая]
```

проводящая

опорная

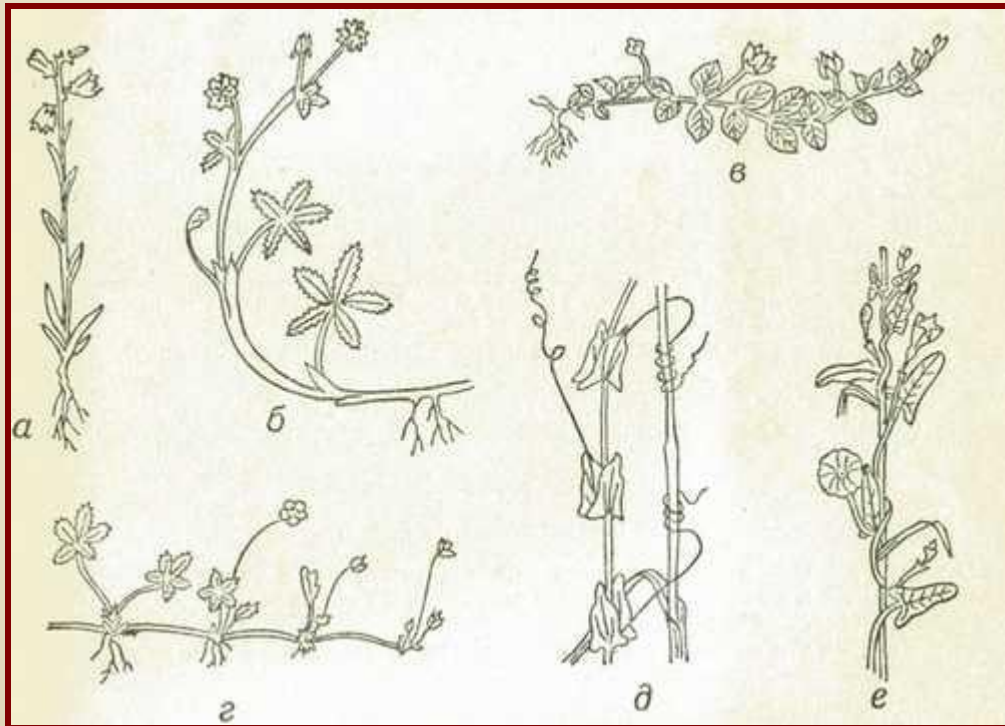
запасающая

осевая

Виды стеблей

прямостоячий

ползучий



вьющийся

цепляющийся

стелющийся

прямостоячий



Брусника
обыкновенная

ползучий



стелющийся



ВЬЮЩИЙСЯ



цепляющийся



Домашнее задание

§ 20, 21

**Принести: клубень
картофеля, нитки,
луковицу.**