



УНИВЕРСИТЕТ
ЛОБАЧЕВСКОГО

Федеральная таможенная служба

Федеральная таможенная служба



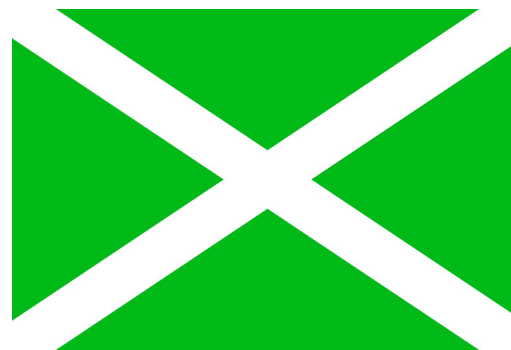
Федеральная таможенная служба (ФТС) РФ - федеральный орган исполнительной власти, контролирующий перемещение через таможенную границу государства физических лиц, предметов, товаров, услуг и капиталов и взимание с них таможенных пошлин и сборов.

ФТС обладает полномочиями для проведения следственных действий и предварительного дознания по уголовным делам, связанным с контрабандой и уклонением от уплаты таможенных платежей.

Руководство деятельностью Федеральной таможенной службы осуществляет Министерство финансов РФ (согласно указу главы государства от 15 января 2016 г.).



Эмблема ФТС России



Флаг ФТС России

История

С начала 1865 года функции по правлению таможенными учреждениями переданы Департаменту таможенных сборов

1868 год - создано Морское крейсерство

1872 год - основана таможенная флотилия

1893 год - пограничная стража была выведена из подчинения начальников Департамента таможенных сборов и таможенных округов

1912 год утверждена последняя реорганизация таможенной службы в царской России

22 апреля 1918 года был принят декрет СНК о национализации внешней торговли

12 февраля 1986 г. - было создано самостоятельное таможенное ведомство

25 октября 1991 г. - образован Государственный таможенный комитет РСФСР

9 марта 2004 г. - Государственный таможенный комитет был преобразован в Федеральную таможенную



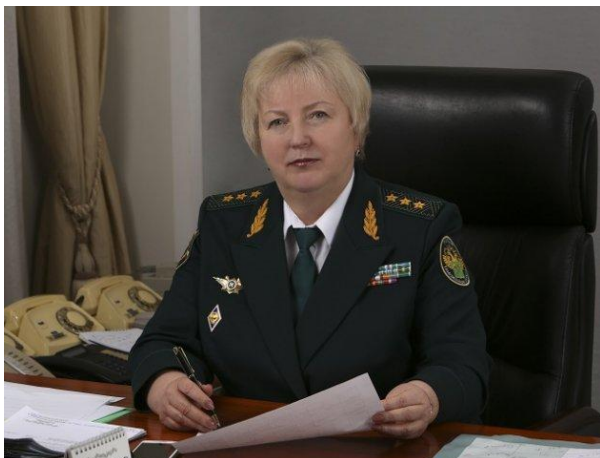
Руководство



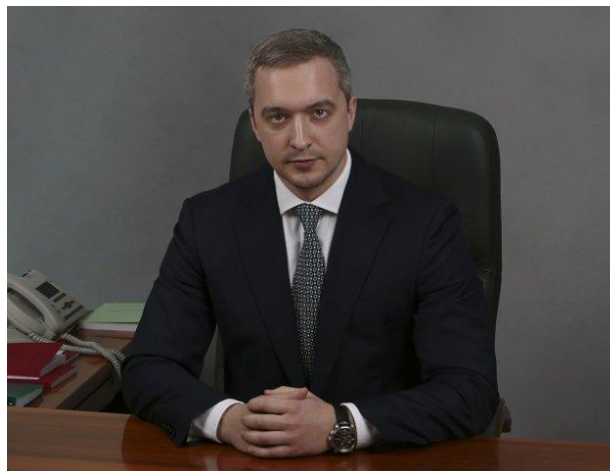
Булавин Владимир Иванович
Руководитель Федеральной таможенной службы



Давыдов Руслан Валентинович
Первый заместитель руководителя Федеральной
таможенной службы



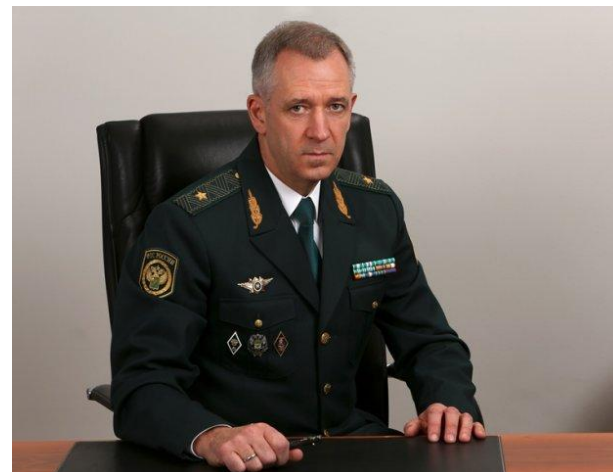
Голендеева Татьяна Николаевна
Заместитель руководителя
Федеральной таможенной службы



Максимов Тимур Игоревич
Заместитель руководителя
Федеральной таможенной службы



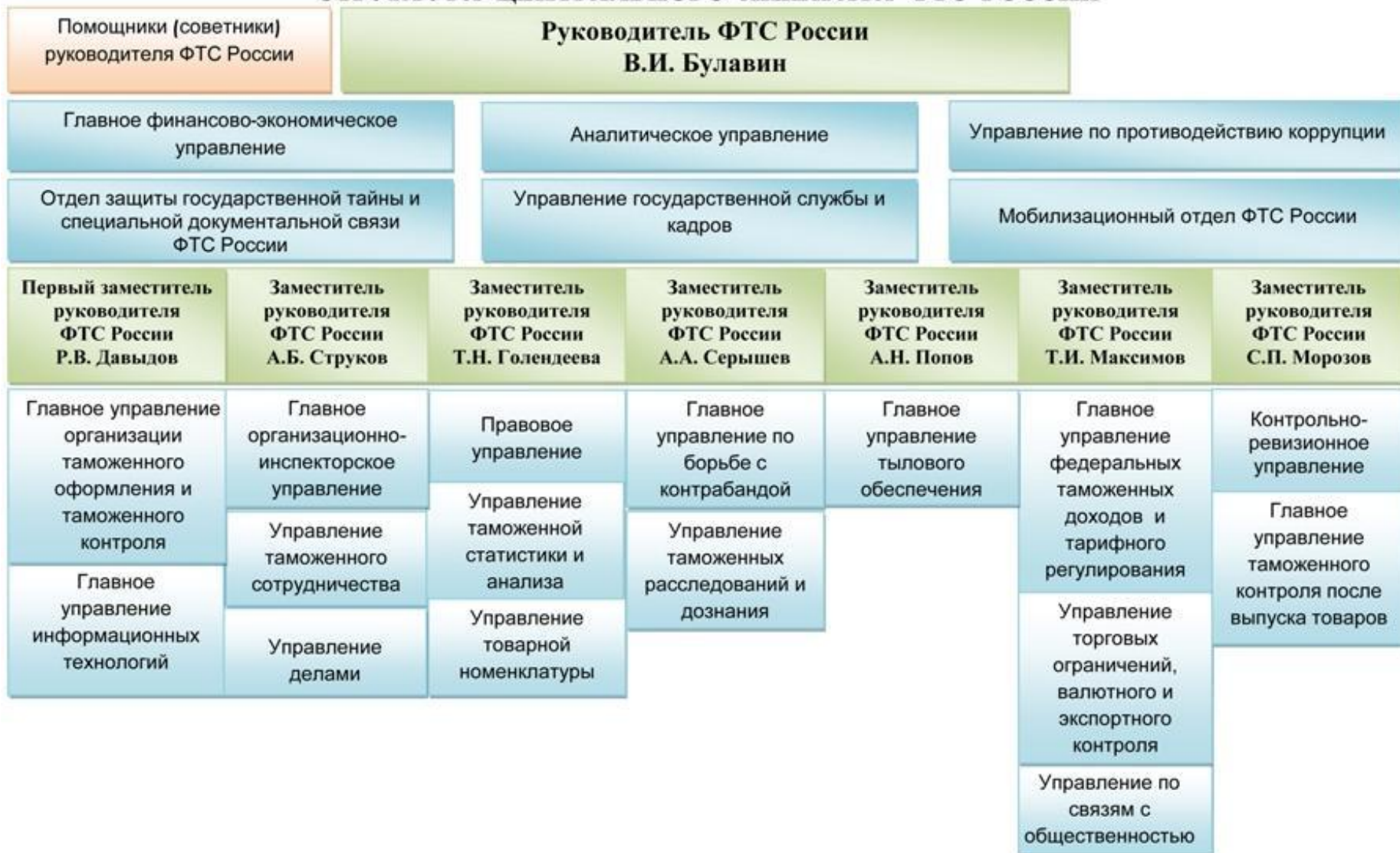
Струков Андрей Борисович
Заместитель руководителя Федеральной
таможенной службы



Попов Александр Николаевич
Заместитель руководителя
Федеральной таможенной службы

Организационная структура

СТРУКТУРА ЦЕНТРАЛЬНОГО АППАРАТА ФТС РОССИИ





Президент России
Правительство России



Министерство Финансов
Российской Федерации



Федеральная
таможенная служба



Региональные
таможенные
управления



Таможни

- Шереметьевская
- Домодедовская
- Внуковская
- Центральная Акцизная
- Центральная Энергетическая
- Калининградская областная
- Крымская
- Севастопольская



Таможни

Таможенные
посты

Таможенные
посты

Таможенные
посты



LOBACHEVSKY
UNIVERSITY