

Основные факторы,  
влияющие на  
профессиональное  
самоопределение.



**Профессиональная ориентация** (лат. professio - род занятий и фр. orientation - установка) - совокупность действий, оказывающих психологическую помощь при выборе будущей профессии (или сферы деятельности), а также консультационные услуги, помогающие человеку не только склониться в пользу какого-то решения, но и отказаться от ранее запланированных решений.

**Профессиональная ориентация** - это система мероприятий, направленных на психологическую подготовку подростка к выбору профессии на основе ознакомления с его интересами, наклонностями, способностями, состоянием здоровья, особенностями физического и психического статуса, а также с учетом знаний о характере различных профессий и требованиях, предъявляемых ими к состоянию здоровья и личностным особенностям работающих.



<b>I группа</b>	<b>социально-экономические</b>
<b>II группа</b>	<b>социально-психологические факторы</b>
<b>III группа</b>	<b>психологические факторы</b>
<b>IV группа</b>	<b>психофизиологические факторы</b>

# Социально-экономические факторы:

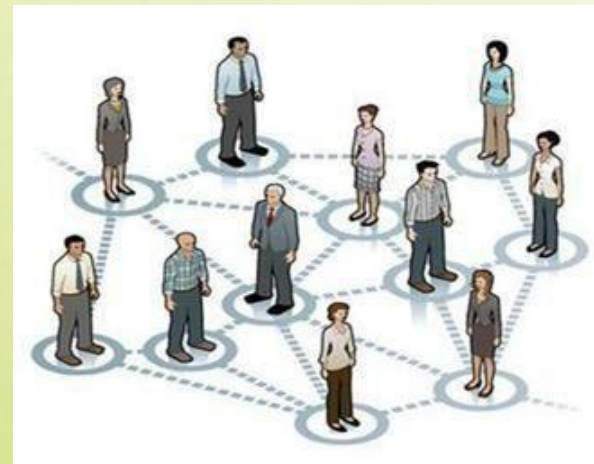
- ✓ Разнообразии профессий;
- ✓ Перспективы их изменения и развития;
- ✓ Способы и орудия производства;
- ✓ Потребность общества в тех или иных специалистах, недооценка этого фактора приводит к перепроизводству;
- ✓ Престиж профессии;
- ✓ Материальные и моральные стимулы труда.



# Социально-психологические факторы:

✓ Социальное окружение;

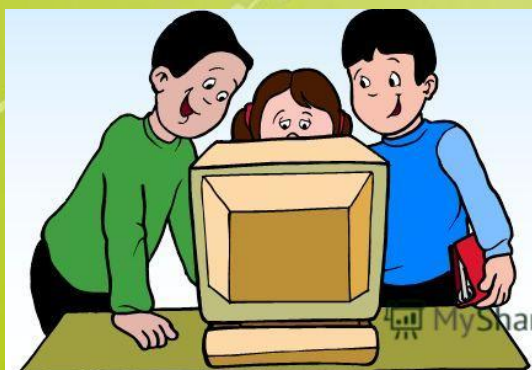
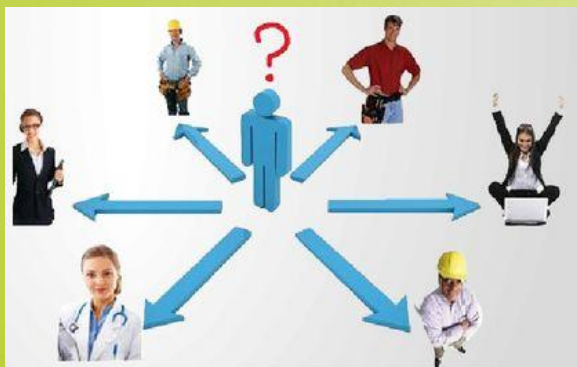
✓ Мотивы выбора профессии.



**Исследования выявили несколько разновидностей мотивов профессионального выбора, причем наметилась довольно определенная иерархия этих мотивов (исследование проводилось среди старшеклассников и студентов):**

<b>1 место</b>	<b>материальные мотивы</b>	стремление иметь высокооплачиваемую работу, льготы
<b>2 место</b>	<b>социальные мотивы</b>	желание занять достойное место в обществе
<b>3 место</b>	<b>моральные мотивы</b>	желание приносить пользу людям, оказывать им помощь, общаться
<b>4 место</b>	<b>группа престижных мотивов</b>	желание быстро продвинуться по службе, выбор профессии, которая ценится среди друзей и знакомых
<b>5 место</b>	<b>профессиональные и познавательные мотивы</b>	стремление проникнуть в сущность профессии, стремление к мастерству
<b>6 место</b>	<b>утилитарные мотивы</b>	возможность работать в городе, иметь чистую работу, близко к дому, легкость поступления в ВУЗ, советы родителей, друзей и т.д.
<b>7 место</b>	<b>мотивы творчества</b>	возможность быть оригинальным, неповторимым
<b>8 место</b>		стремление к красоте, гармонии, желание

# Психологические факторы:



- ✓ Интересы и склонности;
- ✓ Общие и специальные способности;
- ✓ Уровень интеллектуального развития;
- ✓ Самооценка и уровень притязаний;
- ✓ Особенности памяти, внимания.

# Психофизиологические факторы:

- ✓ Состояние здоровья;
- ✓ Свойства нервной системы (сила – слабость, лабильность – инертность, подвижность).

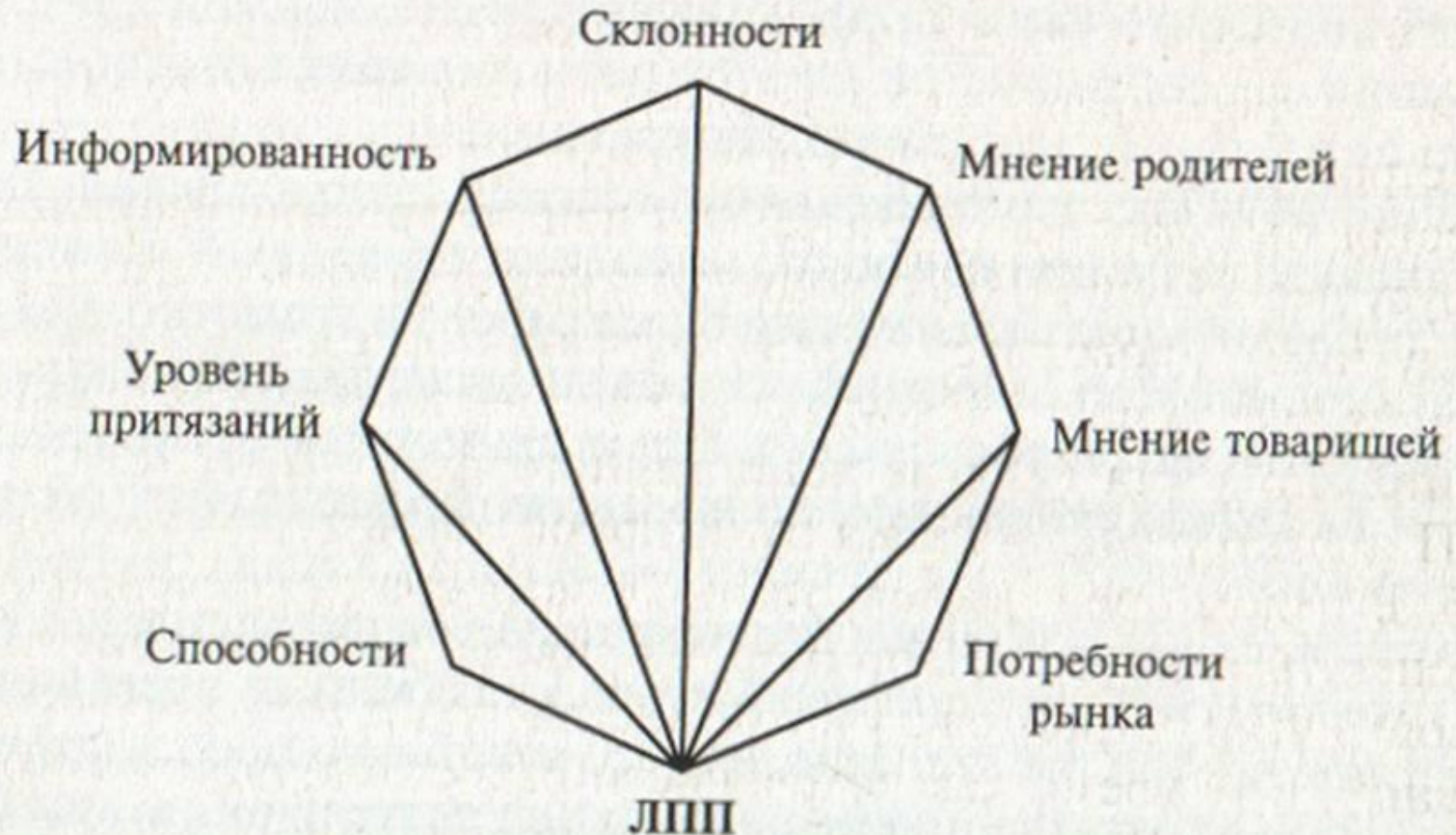




# «Восьмиугольник Климова»

или

## восемь факторов выбора профессии



**Наличие склонностей (интересов):** человек более успешен в той деятельности, которая ему интересна.

**Наличие способностей:** одного интереса к какому-либо делу мало, нужно ещё, чтобы оно получалось. А для этого нужны определённые способности.

**Наличие предпочтений:** на выбор во многом влияют актуальные установки и ценности человека, т.е. то, что для него имеет первостепенное значение в данный период жизни или важно в качестве основной жизненной цели.

**Мнение родителей, семьи:** зачастую близкие люди стремятся принять активное участие в выборе профессии старшеклассником.

**Мнение сверстников:** например, юноша выбрал для себя очень важную и «вечную» профессию – решил стать портным, но стесняется говорить об этом в классе: «немодная» профессия.

**Личный профессиональный план (ЛПП):** основная карта лабиринта под названием «Профессиональный выбор». Для его успешного прохождения должна быть **главная цель.**

**Знания о профессии:** прежде чем сделать выбор типа профессий, надо основательно познакомиться со многими из них.

**Потребности общества** имеют обыкновение постоянно изменяться. Поэтому для того, чтобы не выбрать профессию, которая окажется потом неприменимой, необходимо регулярно обновлять свои познания о ситуации на рынке труда, востребованности тех или иных профессий.

**Спасибо за внимание!**

