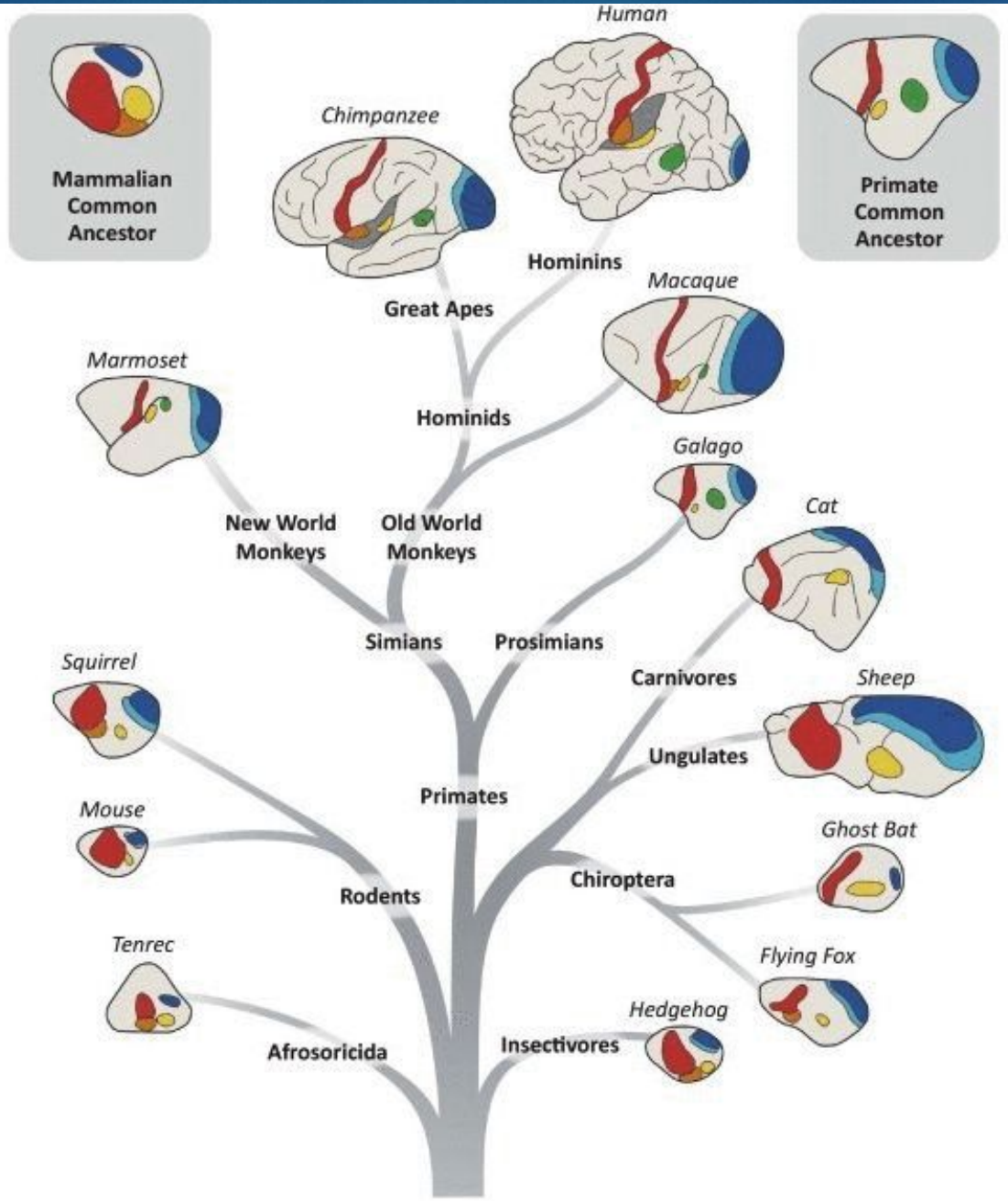
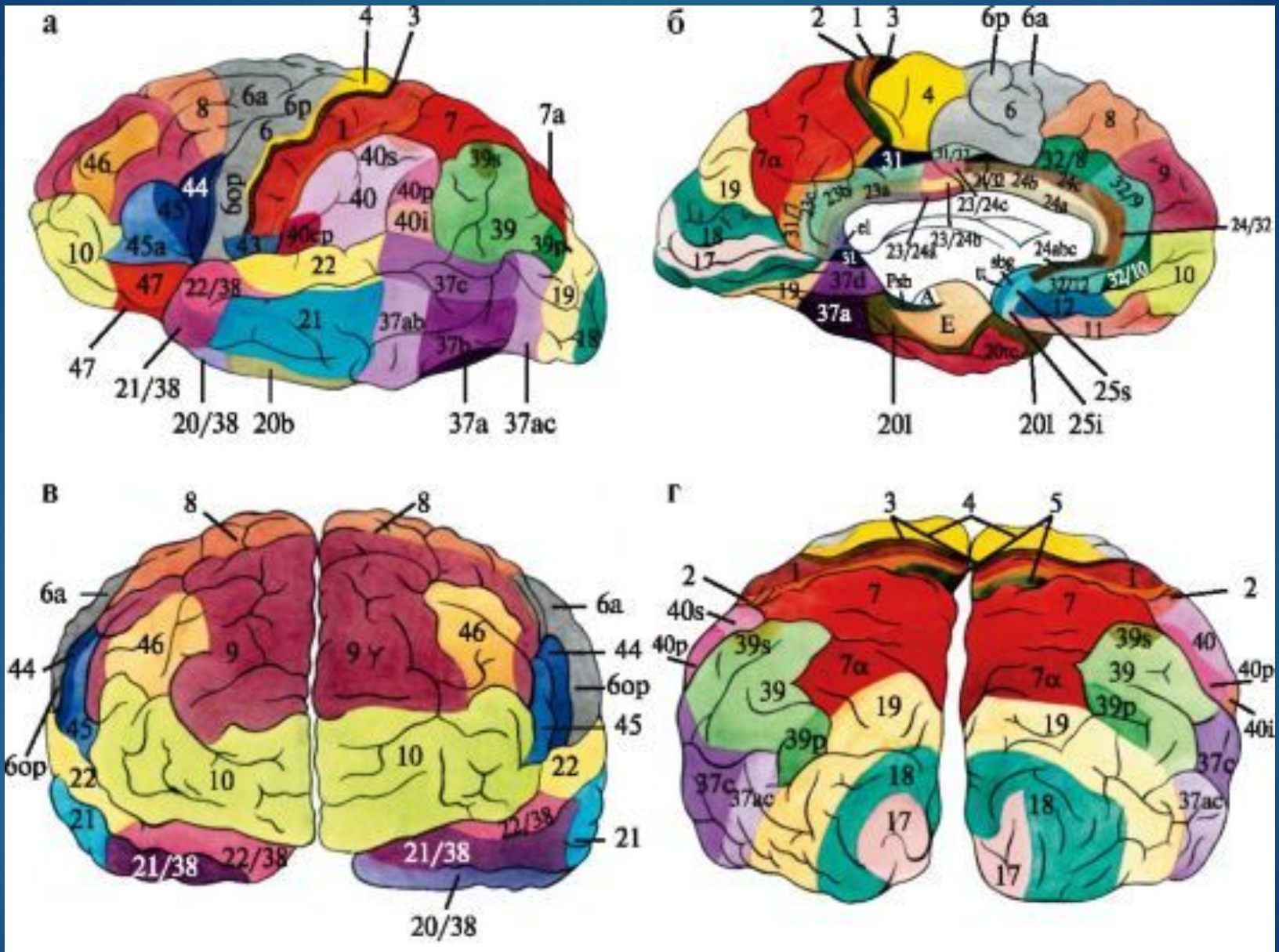


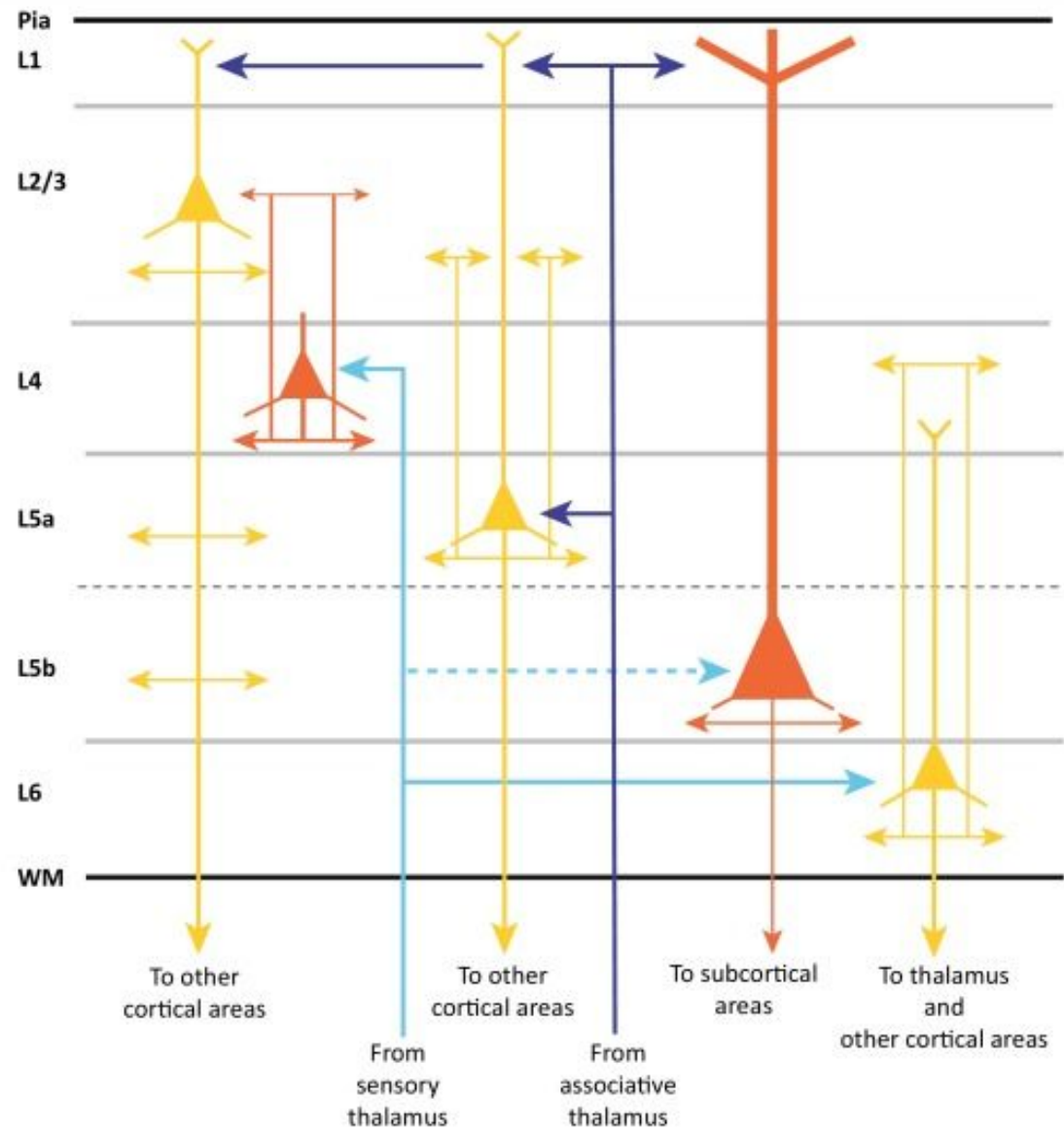
АССОЦИАТИВНЫЕ ЗОНЫ КОРЫ БОЛЬШИХ ПОЛУШАРИЙ КОНЕЧНОГО МОЗГА

ВЫПОЛНИЛ: ГОРОДНОЙ ВИКТОР

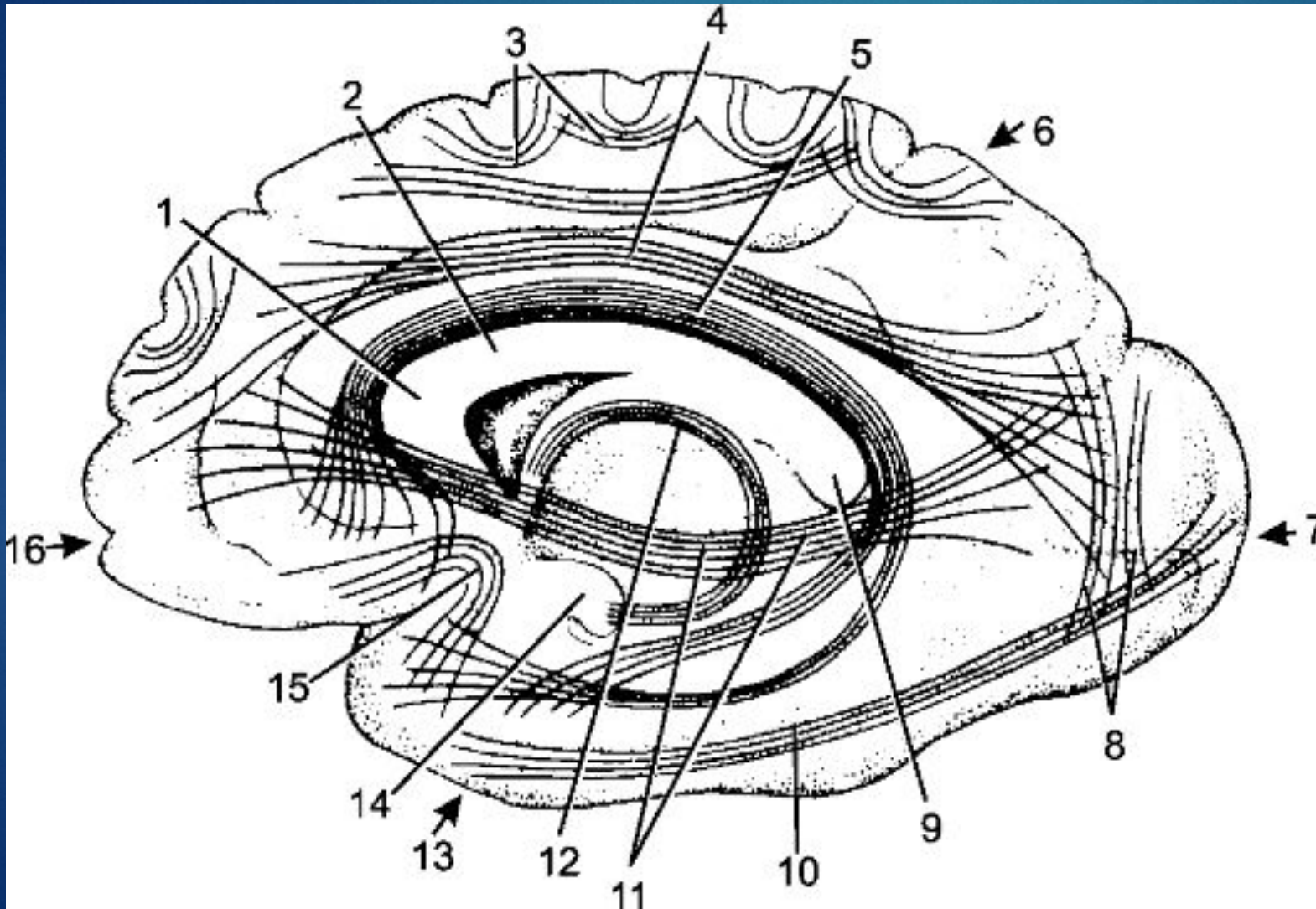




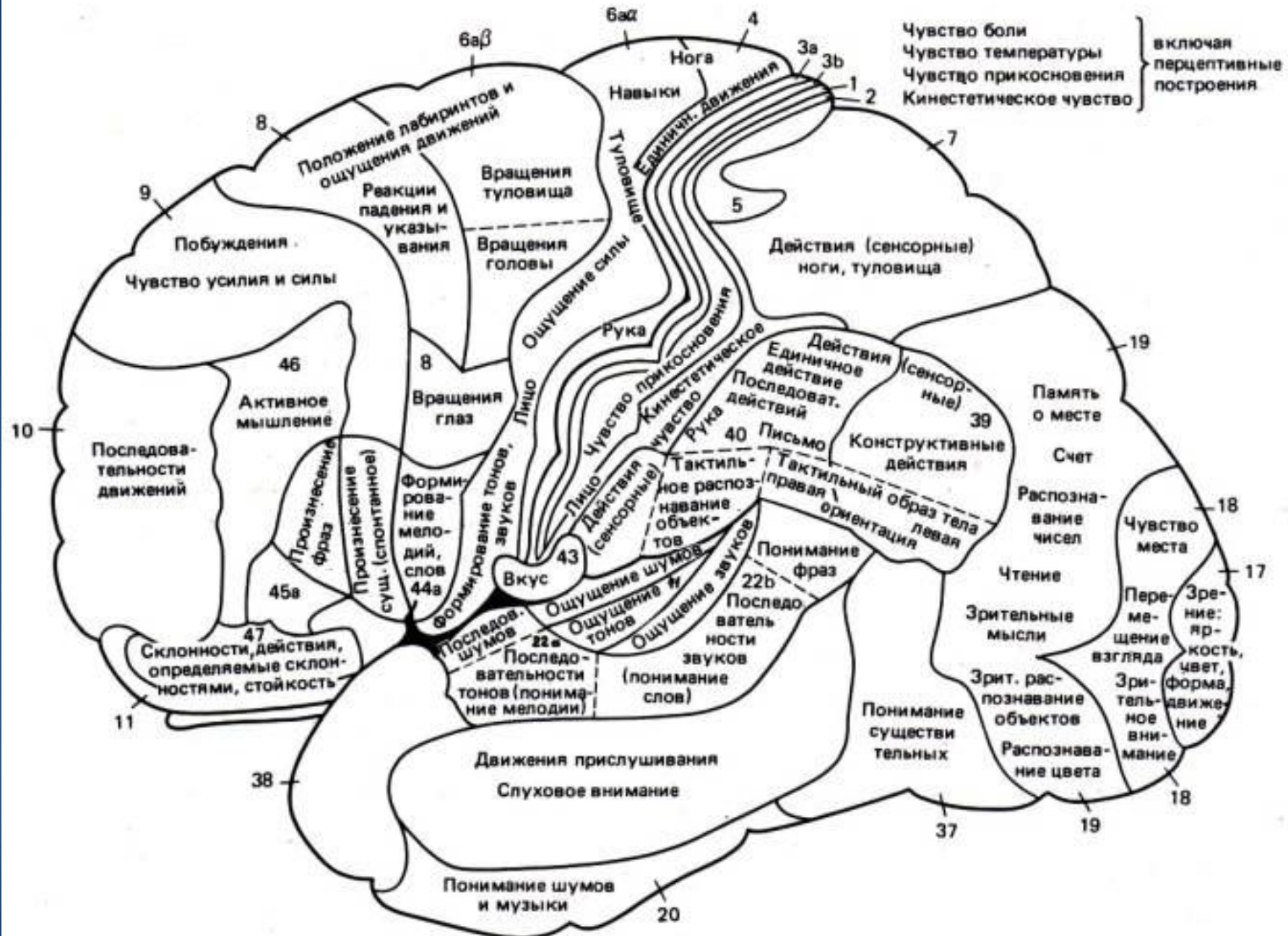




Проводящие пути конечного мозга

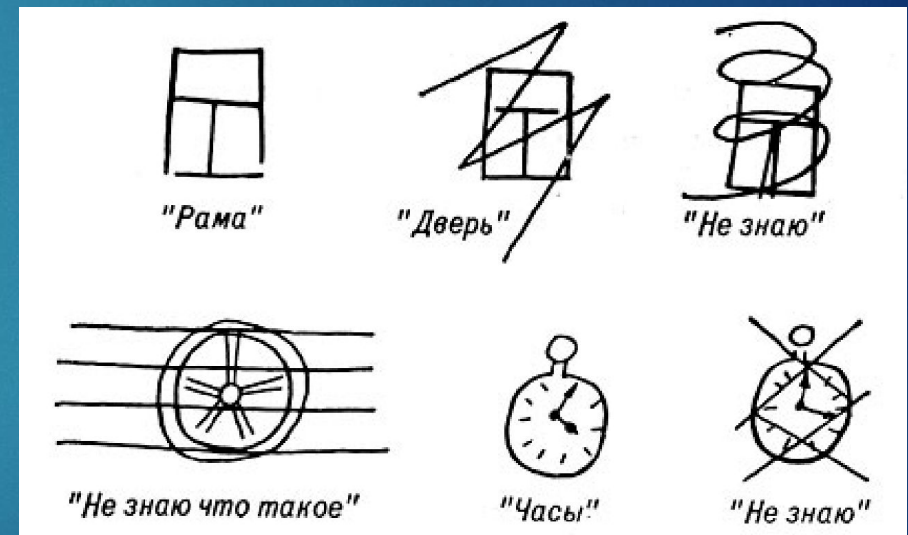


- 1 - колено мозолистого тела
- 2 - ствол мозолистого тела
- 3 - дугообразные волокна большого мозга
- 4 - верхний продольный пучок
- 5 - пояс
- 6 - теменная доля
- 7 - затылочная доля
- 8 - вертикальный затылочный пучок
- 9 - валик мозолистого тела
- 10 - нижний продольный пучок
- 11 - нижний лобно-затылочный пучок
- 12 - свод
- 13 - височная доля
- 14 - крючок
- 15 - крючковидный пучок
- 16 - лобная доля.



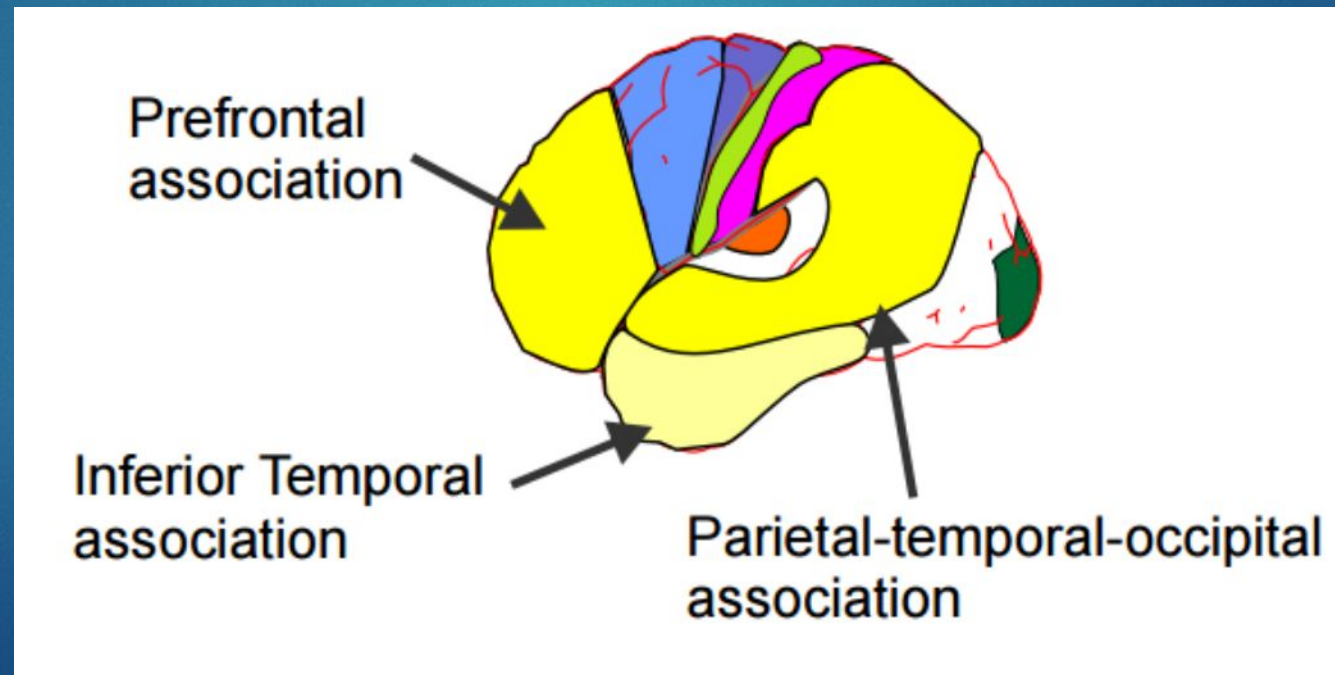
Нарушения при поражении ОДНОМОДАЛЬНЫХ АССОЦИАТИВНЫХ ЗОН

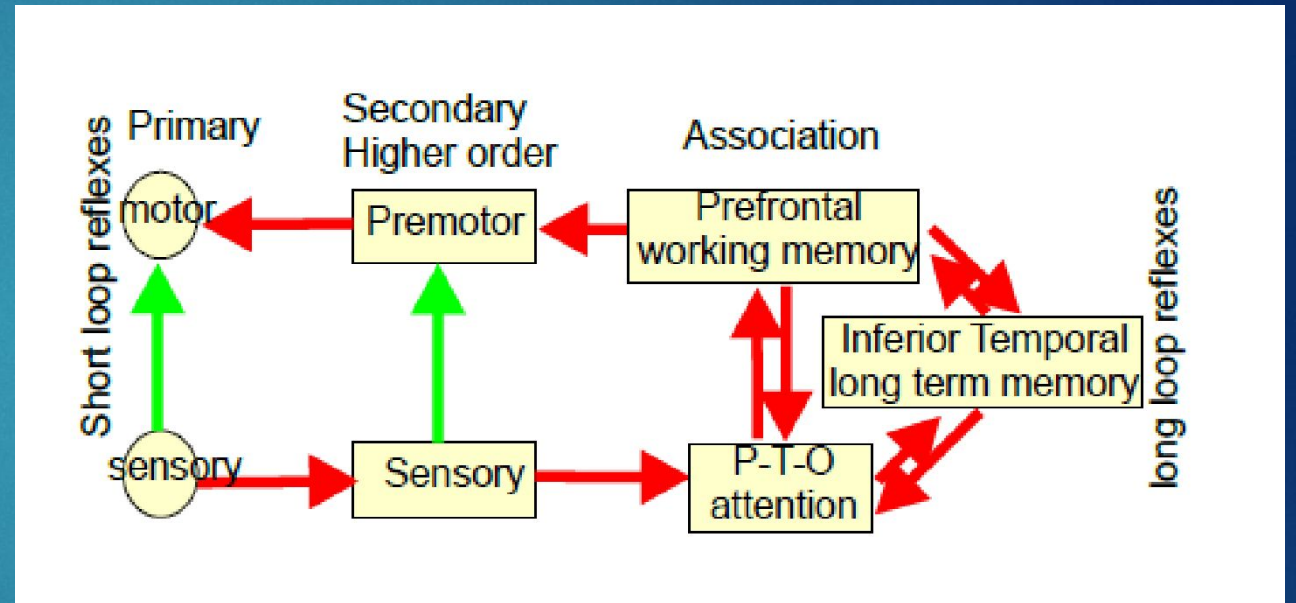
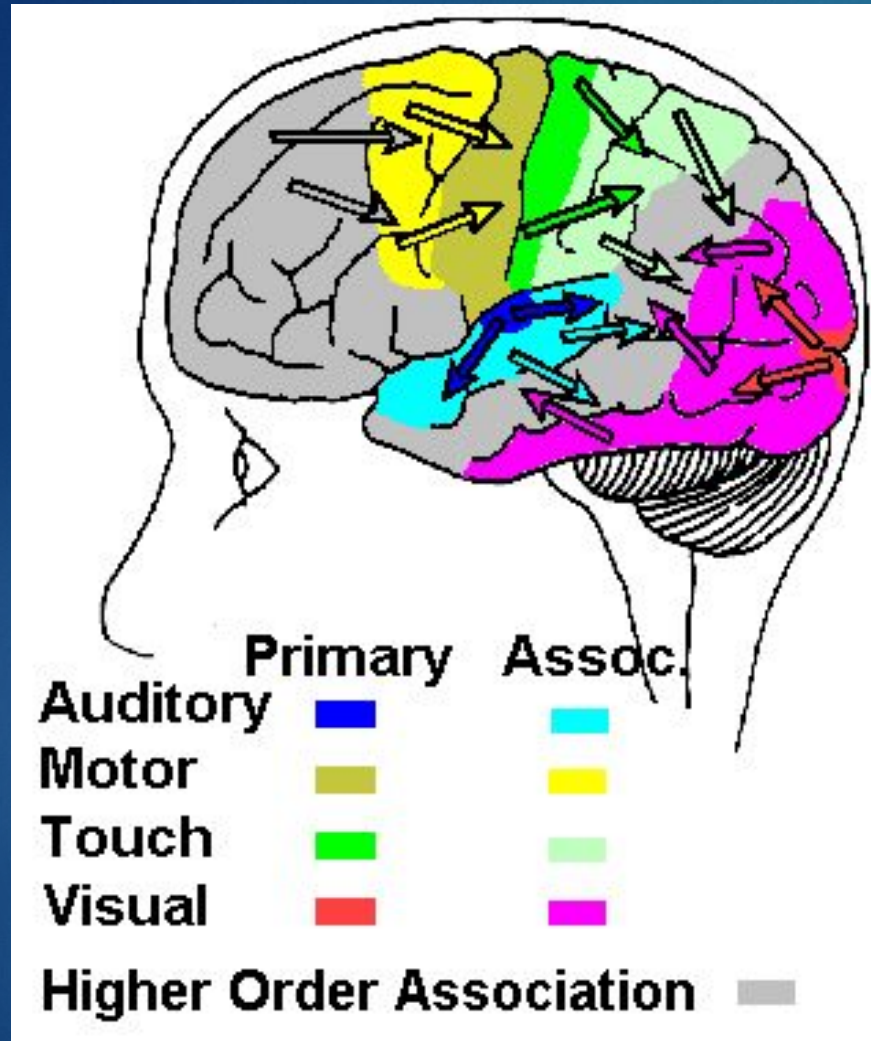
- ▶ Зрительные поля 18, 19: зрительные галлюцинации, зрительные агнозии (цветовая, предметная, симультанная, алексия, прозопагнозия)
- ▶ Слуховые поля 42, 22: слуховые галлюцинации, слуховая агнозия
- ▶ Двигательные поля 6, 8: аграфия, астазия, абазия
- ▶ Соматосенсорные поля 5, 7: парестезии без четкой локализации



Разномодальные ассоциативные зоны и системы

- ▶ Теменная область (поля 7, 39, 40) – таламо-париетальная система
- ▶ Лобная область (поля 8-12, 44-47) – таламо-фронтальная система
- ▶ Височная область (поля 21, 22, 37, 38) – таламо-темпоральная система





Таламо-париетальная система

11

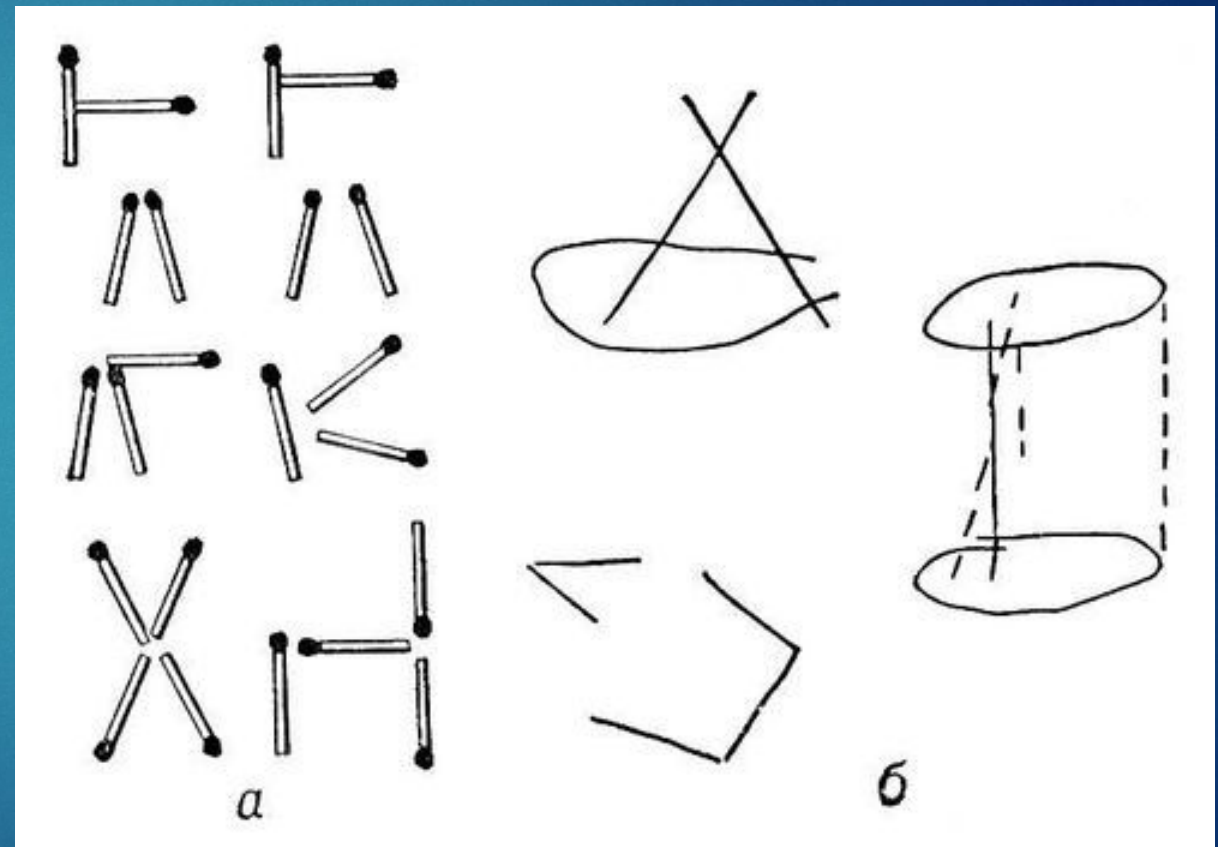
- ▶ Гнозис – узнавание
- ▶ Праксис – целенаправленное действие
- ▶ Восприятие пространства
- ▶ Схема тела
- ▶ Организация целенаправленной активности
- ▶ Стереогноз

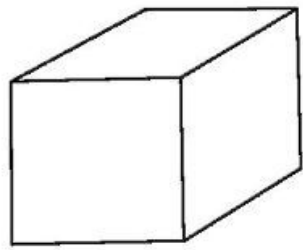


Нарушения теменной области

12

- ▶ Астереогноз
- ▶ Апраксия
- ▶ Аграфия
- ▶ Акалькулия
- ▶ Оптическая алексия
- ▶ Агнозия глубины
- ▶ Односторонняя пространственная агнозия
- ▶ Нарушение топографической ориентировки
- ▶ Аутоптоагнозия
- ▶ Пальцевая агнозия
- ▶ Псевдомиелия
- ▶ Анозогнозия

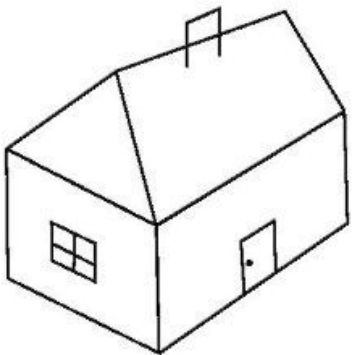




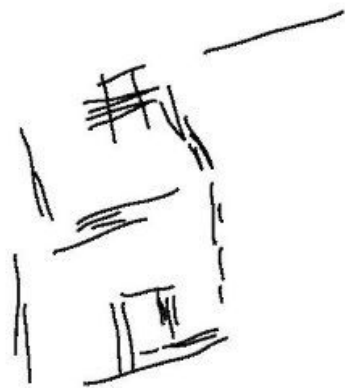
a



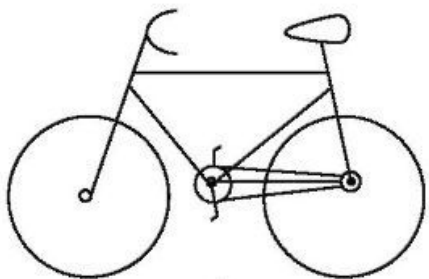
б



a



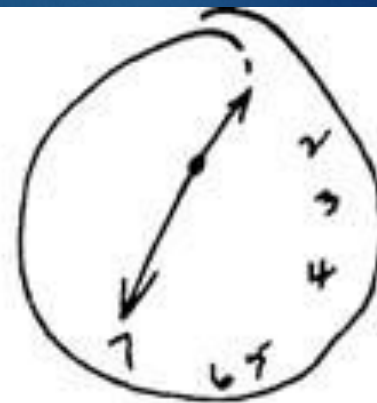
б



a



б



Таламо-фронтальная система

14

- ▶ Планирование
- ▶ Программы целостных двигательных актов
- ▶ Контроль
- ▶ Регуляция эмоций



Нарушения лобной области

15

- ▶ Псевдомозжечковые нарушения статики и координации
- ▶ Акинезия или гипокинезия
- ▶ Аспонтанность
- ▶ Апатия
- ▶ Депрессия
- ▶ Снижение внимания, памяти, и общего психического тонуса: вялость и инертность мышления, отсутствие способности к усвоению сложных понятий и ассоциаций
- ▶ Дурашливость
- ▶ Пуэрильность
- ▶ Эйфория, благодушие, весёлость, сочетающиеся со снижением критики
- ▶ Нарушение этических и эстетических норм, доходящих, иногда, до элементарной нечистоплотности и неадекватности совершаемых поступков

Таламо-темпоральная система

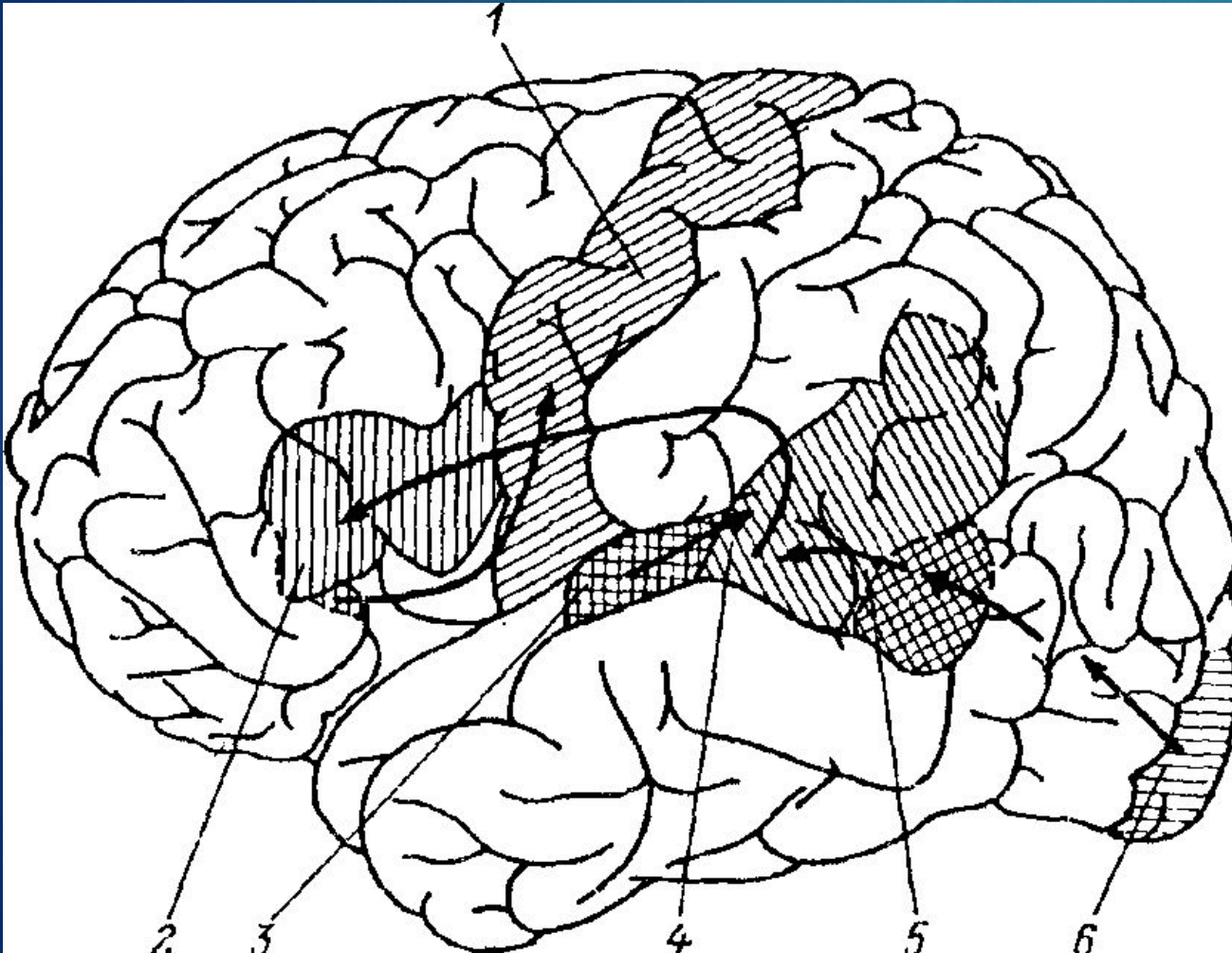
16

- ▶ Долговременная память
- ▶ Речевые функции



Речевые области коры

17



- ▶ Зона Брока (44, 45) - моторный центр речи
- ▶ Зона Вернике (39, 40) - центр распознавания устной речи
- ▶ Моторный центр письма
- ▶ Центр распознавания письменной речи

Нарушения височной области

18

- ▶ Слуховая афазия
- ▶ Сенсорная афазия
- ▶ Амнестические расстройства
- ▶ Расстройства сознания

Межполушарная асимметрия

19

Консервативность



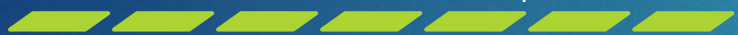
Анализ



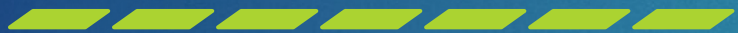
Последовательность



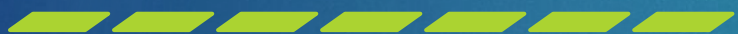
Вербальность



Прямолинейность



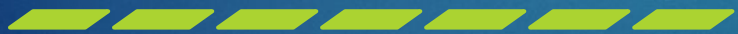
Рационализм



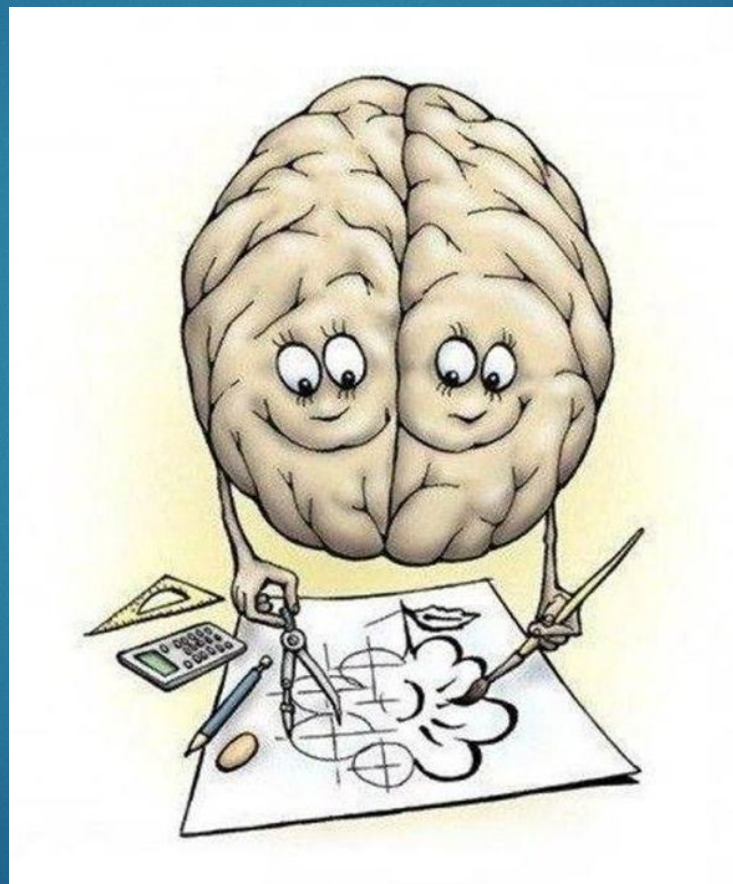
Логика



Будущее



Время



Новаторство



Синтез



Одновременность



Невербальность



Метафоричность



Иррационализм



Интуиция



Прошлое



Пространство



Благодарю за внимание!