

# **Systemy informatyczne dla hotelu**

# Zastosowanie internetu w hotelu

- System komputerowy oferujący swoje usługi informacji, rezerwacji i sprzedaży,
- Sieć komunikacyjna łączności hoteli z klientami i biurami podróży,
- Sieć komputerowa, pozwalająca na łączenie wewnętrznych systemów komputerowych poszczególnych hoteli, łańcucha hoteli z centralą.



## Usługi informacyjne na bazie WWW

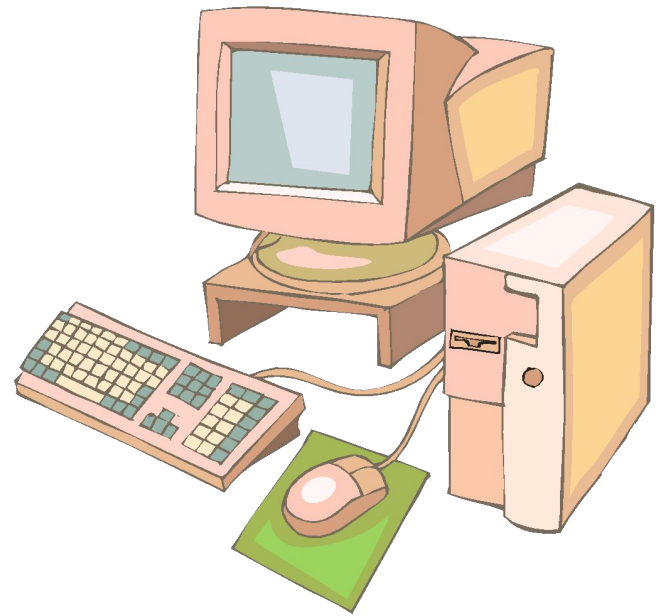
Własny serwer www:

- Wysoka jakość, estetyka wykonania serwisu www – cel marketingowy,
- Zastosowanie narzędzi multimedialnych: animacje flash, filmy, dźwięki,
- Prezentacja oferty,
- Pozycjonowanie własnego serwisu www w internecie,
- Rezerwacje miejsc hotelowych.



# Przypomnienie

**System informatyczny** - jest to zbiór powiązanych ze sobą elementów, którego funkcją jest przetwarzanie danych przy użyciu techniki komputerowej.



# System informatyczny w hotelu - korzyści



# Inne korzyści?

**Dostęp do danych  
archiwalnych**

**Automatyzacja procesów  
powtarzalnych**

**Powiązanie z turystyką – udostępnienie gościom  
hotelowym informacji na temat atrakcji  
turystycznych okolicy, kraju.**

**Sterowanie, nadzór, monitoring pracy urządzeń zewnętrznych:  
klimatyzacji, PAY TV, urządzeń wykorzystywanych do ochrony hotelu  
(kamery, alarmy) czy kontroli dostępu do pokoi hotelowych**

# Hotelowy System Informatyczny (HSI)

**Dedykowane moduły funkcjonalne:**

**Recepcja**

**Służba pięter**

**Rezerwacja**

**Rezerwacja internetowa**

**Kasa**

**MODUŁ ADMINISTRACYJNY**

**Hotelowy System Informatyczny**

**Standardowe moduły funkcjonalne:**

**Kadry - płace**

**Gospodarka materiałowa**

**Dodatkowe moduły funkcjonalne:**

**Obsługa gastronomii**

**Obsługa konferencji**

**Inwestycje i remonty**

# Hotelowy SI - Recepcja

- Przyjęcie gościa z rezerwacją i bez rezerwacji,
- Wydruk kart pobytu,
- Meldowanie gościa (nazwisko, imię, data i miejsce urodzenia, kraj i miejsce zamieszkania, dane dokumentu),
- Wprowadzanie i wyświetlanie informacji dla gości hotelowych pozostawionych przez innych gości lub spoza hotelu,
- Siatka (mapa) pokoi z wykazanymi informacjami: numer pokoju, liczba miejsc, status, opis,
- Obsługa informacyjna gościa hotelowego: cennik, usługi, waluty itp.





# Hotelowy SI – Służba pięter

- Siatka (mapa) pokoi z wykazanymi informacjami: numer pokoju, liczba miejsc, status, opis,
- Sporządzanie planu sprzątanania,
- Wyłączenia okresowe pokoi z podaniem powodu,
- Grafiki pracy personelu



# Hotelowy SI - Rezerwacja

- Wykorzystanie danych zgromadzonych w bazie danych systemu:
  - o baza gości,
  - o baza firm,
  - o baza biur podróży,
- Uzyskanie natychmiastowej informacji o dostępności pokoi przy wyborze daty przyjazdu,
- Określenie w krótkim czasie wszystkich czynników wpływających na cenę danego pokoju (dorośli, dzieci, dostawki, rabaty, parking, posiłki...)
- Potwierdzenie rezerwacji – możliwość wydruku, wysyłki faksem
- Rezerwacje grupowe,
- Obsługa przedpłat,



# Hotelowy SI – Rezerwacja internetowa (1)

## Pozyskiwanie rezerwacji poprzez:

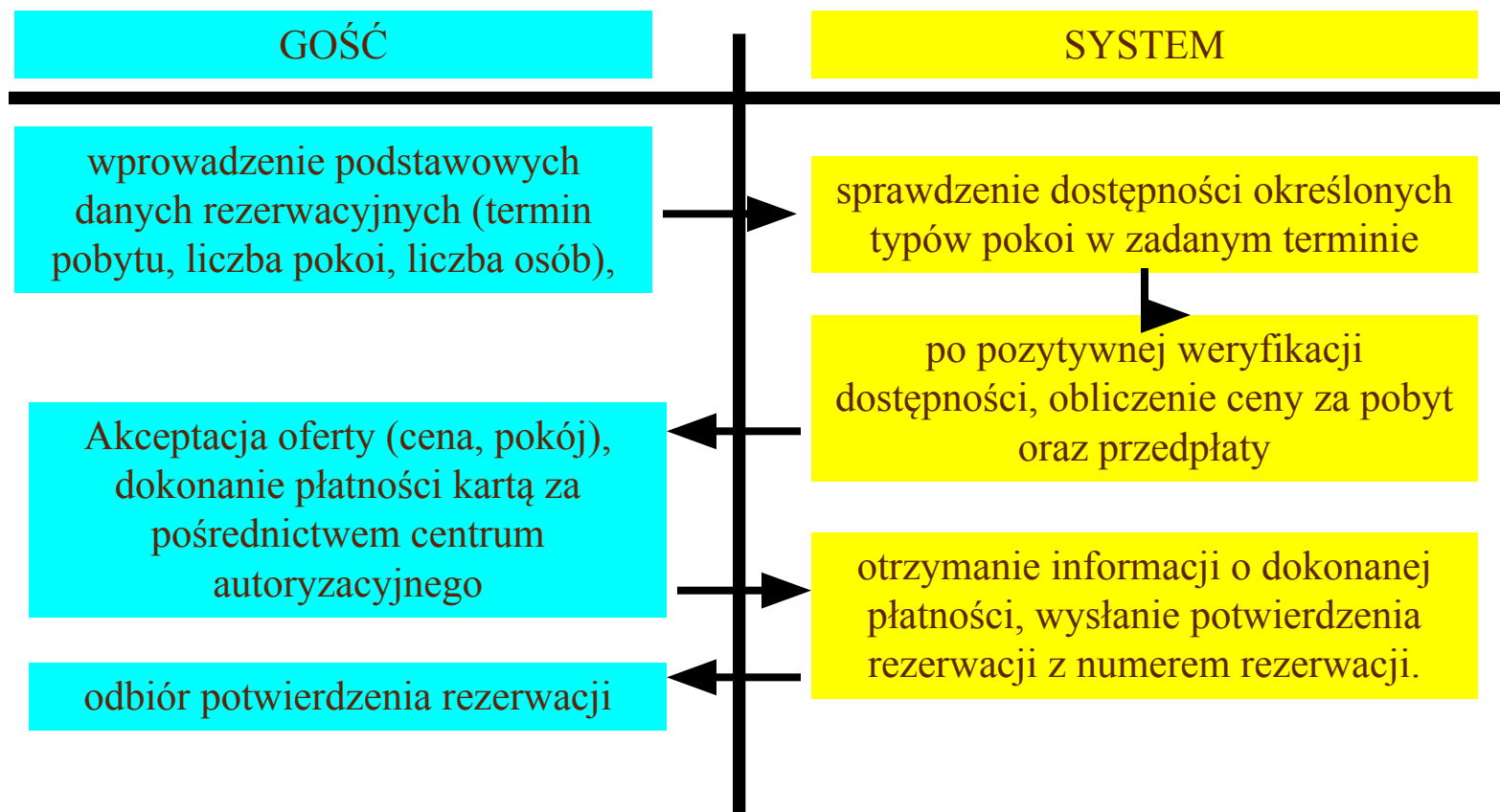
- Własny moduł rezerwacyjny na serwerze www hotelu wykonany np. za pomocą narzędzi IBE,
- Centralny serwer rezerwacyjny grupy hotelowej,
- „Zewnętrzne” serwery rezerwacyjne, należące do pośredników sprzedających usługi hotelowe, np. internetowe portale rezerwacyjne, systemy GDS.

## Hotelowy SI – Rezerwacja internetowa (2)

- Wykonanie rezerwacji w czasie rzeczywistym,
- Klient otrzymuje aktualną informację na temat dostępności pokoi i ich cenie,
- Konieczność dokonania przedpłaty kartą kredytową podczas wykonywania rezerwacji internetowej – autoryzacja karty wykonywana przez zewnętrzne centrum autoryzacyjne np. PolCard,
- Potwierdzenie dokonania rezerwacji,
- Stosowanie zabezpieczeń – szyfrowanie np. SSL z kluczem 128-bitowym.

# Hotelowy SI – Rezerwacja internetowa (3)

Opis czynności wykonywanych przez gościa i system:



# Hotelowy SI – Rezerwacja internetowa (4)

## Funkcje dostępne dla hotelu:

- Sterowanie dostępnością pokoi w Internecie (pula pokoi),
- Możliwość wyszukiwania rezerwacji internetowych oraz przedpłat z nimi związanych,
- Uwidocznienie rezerwacji internetowych w statystykach hotelowych,
- Prowadzenie historii zapytań i rezerwacji Gościa.

# Hotelowy SI – Rezerwacja internetowa (5)

## Korzyści:

- Zdobyć nowego kanału sprzedaży usług hotelowych,
- Zwiększenie sprzedaży usług,
- Możliwość uzyskania wyższych cen poprzez brak negocjacji z Gościem,
- Sprzedaż gwarantowana przedpłatą kartą kredytową,
- Oszczędność czasu pracowników recepcji – automatyzacja procesu rezerwacji,
- Podniesienie prestiżu obiektu poprzez posiadanie rezerwacji on-line.

## Hotelowy SI – Kadry - płace

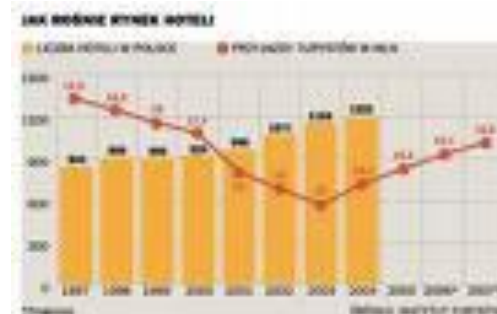
- Dane personalne pracowników,
- Wynagrodzenie pracowników,
- Wydruki list płac,
- Analiza stanu zatrudnienia,
- Rejestracja czasu pracy pracowników,
- Monitoring wykonania funduszu płac.





# Hotelowy SI – Gospodarka materiałowa

- Księgowanie obrotów magazynowych,
- Zabezpieczenie ciągłości zaopatrzenia poprzez sterowanie zapasami,
- Kontrola cen stosowanych w obrocie,
- Dostarczanie danych do rozrachunku,
- Analiza kosztów własnych



# Hotelowy SI – Obsługa gastronomii

- Zarządzanie cennikiem potraw,
- Wystawianie rachunków dla odbiorców,
- Raporty sprzedaży,
- Określanie wartości sprzedaży,
- Określanie marży,



# Hotelowy SI – Obsługa konferencji

- Rezerwacja sal konferencyjnych,
- Rezerwacja sprzętu i wyposażenia sal,
- Usługi towarzyszące,
- Monitorowanie dostępności sal,
- Monitorowanie dostępności sprzętu (rzutniki, ekrany, itp.)
- Monitorowanie krytycznych dat (święta itp.)



# Bezpieczeństwo danych

## Zabezpieczenie przed utratą danych:

- Archiwizacja danych (backupy),
- Zabezpieczenia sprzętowe (redundancja – klastry, macierze dyskowe)

## Zabezpieczenia przed nieuprawnionym dostępem do danych:

- Zarządzanie uprawnieniami użytkowników,
- Zabezpieczenia sprzętowe (karty identyfikacyjne, zabezpieczenia sieciowe – firewall, itp.)
- Dodatkowe oprogramowanie chroniące komputery użytkowników przed wirusami, końmi trojańskimi...

## Systemy do zarządzania hotelami

- DM Plaza (TRIARTE)
- ReHot (P.P.W. GiP Spółka z o.o.)
- Zintegrowany System Zarządzania Hotelem Hogatex (Hogatex – PMS Labs)
- SIHOT Win (GUBSE – ALLTRIM)
- CZART Hotel (JSC Wandex)
- ProHott (HS Partner Pro-Test S.A.)
- Fidelio (Micros Fidelio Polska Sp. z o.o.)
- POSitive Hotel (LSI Software S.A.)

# DM Plaza

- System "**DM Plaza**" został opracowany dla środowiska WINDOWS, jego struktura jest modułowa, dzięki czemu można dostosować poszczególne funkcje systemu do indywidualnych wymagań użytkownika.
- „**DM Plaza**” jest programem komputerowym przeznaczonym dla obiektów świadczących usługi noclegowe.
- System DM Plaza został wdrożony u ponad 70 użytkowników w Polsce (listopad 2005).

# GŁÓWNE MODUŁY PROGRAMU

- **RECEPCJA**
- **SPRZEDAŻ**
- **KASA**



# FUNKCJE MODUŁU RECEPCJA

- Rezerwacje
- Grafik rezerwacji
- Pobyty i meldunki
- Zamknięcie zmiany
- Zamknięcie doby





# REZERWACJE

- W tym module dokonuje się rezerwacji:
  - indywidualnych
  - grupowych.
- Istnieje także możliwość modyfikowania i odnajdowania rezerwacji już istniejących.
- Z tego poziomu można wystawić np. fakturę zaliczkową do danej rezerwacji, sprawdzić osoby przypisane do pokoi czy listę pokoi w rezerwacji grupowej.

# TWORZENIE REZERWACJI

- Poniżej przedstawione jest okno rezerwacji indywidualnej i grupowej.

### Rezerwacja

Rezerwacja nr 25813

Zajęcie pokoju | Historia | Podsumowanie | Karta przybycia

Data rozpoczęcia: 2008-04-28, Noce: 1, Data zakończenia: 2008-04-29, Godzina od: 14:00, Godzina do: 12:00

Pokozenie pokoju: Wszystkie pokolenia

Typ pokoju: Wszystkie typy pokoi

Pokój: [ ]

Kategoria cenowa: [ ], Cennik: [ ], VAT: 07, Cena pokoju: [ ], Cena zabl.: [ ]

Osoby mieszające: [ ], Gość: [ ]

Przyjął(a) dnia: 2008-04-28, Rezerwacja potwierdzona, Monika Jusiak

Pobyty brutto: 0,00, Usługi brutto: 0,00, Pozost. rach.: 0,00, Razem brutto: 0,00

Zatwierdź | Anuluj

### Rezerwacja grupowa

Nowa rezerwacja grupowa nr 1826 (Rezerwacja potwierdzona)

Zakres dat: 2008-04-28, Doby: 1, Data zakończenia: 2008-04-29

Godz. przyt.: 14:00, Godz. wyj.: 12:00, Plan. osób: 0

Objekt, budynek: <Wszystkie objekty>

Wolne pokoje od: 2008-04-28, Doby: 1, Wolne pokoje do: 2008-04-29

Typ pokoju: Wszystkie typy pokoi

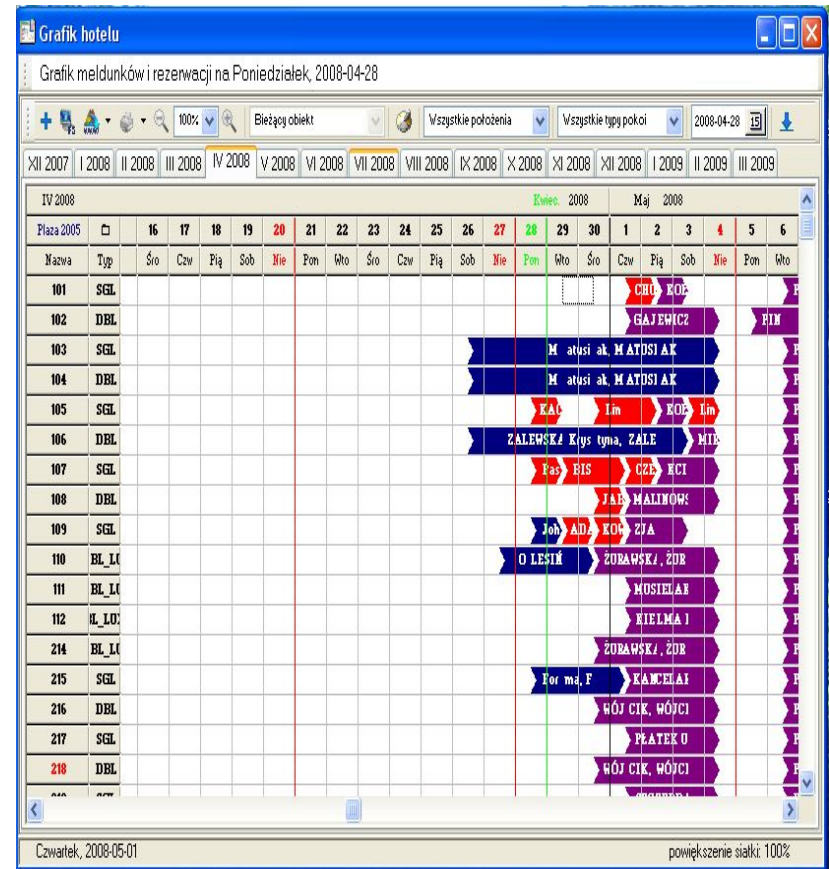
Pokozenie pokoju: Wszystkie pokolenia, Cennik: [ ]

Pokój	Typ
101	SGL
102	DBL
108	DBL
111	DBL_LL
112	DBL_LL
214	DBL_LL
216	DBL
217	SGL
218	DBL
219	SGL
220	DBL

Zarezerwowanych 0 pokoi, 0 miejsc, 0 dzieci

# GRAFIK REZERWACJI

- Jest to ilustracja obecnych meldunków, rezerwacji. W zależności od statusu rezerwacji można rozróżnić następujące kolory rezerwacji:
  - niepotwierdzona – żółta
  - potwierdzona – czerwona
  - gwarantowana – fioletowa
- Meldunki na grafiku oznaczone są kolorem ciemno niebieskim.



# POBYTY I MELDUNKI

- W tym module znajduje się lista wszystkich pokoi zameldowanych w hotelu na daną dobę hotelową.
- Z tego poziomu naliczane są rachunki, z których następnie wystawiany jest dokument rozliczeniowy (faktura bądź rachunek).

## ZAMKNIĘCIE ZMIANY I DOBY

- Zamknięcie zmiany zmienia użytkownika  
Dm Plazy na osobę, która przychodzi do pracy, dodatkowo pokazuje stan kasy, na daną chwilę.
- Zamknięcie doby zmienia datę w systemie na kolejny dzień. System generuje wówczas raporty, które sprawdzają poprawność bieżącej sprzedaży.

# SPRZEDAŻ

- Jeden z najbardziej rozbudowanych modułów programu, umożliwiający sprawną finalizację transakcji z gośćmi hotelowymi, uwzględniający nietypowe życzenia klienta odnośnie treści i formy dokumentów sprzedaży.

The screenshot shows the 'Dokumenty sprzedaży' (Sales Documents) window. It features a menu bar with 'Operacje', 'Edycja', 'Widok', 'Narzędzia', and 'Pomoc'. Below the menu is a toolbar with various icons for document management. A search and filter area includes fields for 'Data od' (2008-01-01), 'Data do' (2008-04-30), and 'Rodzaj' (FAKTURA VAT, PARAGON, FAKTURA KORYGUJĄCA, FAKTURA). The main area displays a table of sales documents:

Rodzaj	Prefiks	Nu...	Data	Nazwa płatnika	Płatność	Przedpłata	Wartość	Waluta	F	\$	Fk
FAKTURA VAT	HP/2008	15	2008-01-14	ZALEWSKA Krystyna, Błonie	Przelew	0,00	400,00	PLN			
FAKTURA VAT	HP/2008	354	2008-04-26	ZALEWSKA Krystyna, Błonie	Gotówka	400,00	923,00	PLN			

Below the table, a summary row shows 'Razem 2 dokume' with a total value of 400,00 and a sum of 1 323,00. At the bottom, there is a navigation bar with icons for 'Gotówka', 'Zapłaty', 'Przedpłaty', 'Rachunki', 'Meldunki', 'Rezerwacje', 'Faktury', and 'Zmiany'. The status bar at the bottom right indicates 'Razem 2 dokumenty, Suma brutto: 1 323,00 PLN'.

# KASA

- Moduł ten jest odzwierciedleniem dokumentów sprzedaży gotówkowych oraz zakupu towarów. Pozwala kontrolować bilans gotówkowy.
- Dostępne dokumenty kasowe:
  - KP – kasa przyjęła
  - KW – kasa wydała

## Dodatkowe moduły

- Dodatkowe moduły systemu dobierane są do indywidualnych potrzeb obiektów noclegowych:
  - **KANTOR ,**
  - **ADMINISTRACJA,**
  - **MAGAZYN I LISTA ASORTYMENTÓW,**
  - **KONFERENCJE,**
  - **MARKETING.**



# ReHot

## Podstawowa funkcjonalność systemu:

- tworzenie dokumentów, w tym fiskalnych, wymaganych przez polskie przepisy prawne,
- automatyczne wprowadzanie gościa z rezerwacji, a także bez rezerwacji, jeśli kiedykolwiek wcześniej był klientem hotelu,
- regulowanie rachunków w kasie w walucie obcej, z automatycznym wydrukiem kwitu wymiany oraz definiowanie cen pokoi w walutach obcych,
- prezentowanie statystyk osiągniętych wyników, z możliwym eksportem danych do programów, takich jak arkusze kalkulacyjne, bazy danych itp.,
- powiązanie z zewnętrznymi systemami: centralą telefoniczną, płatną telewizją, koderami kluczy magnetycznych, gastronomią hotelową itp.,
- drukowanie graficznego potwierdzenia rezerwacji, oraz wysyłanie go faxem bezpośrednio z systemu.

W Polsce jest ponad 120 użytkowników systemu (listopad 2005).

## ReHot – główne moduły

- Rezerwacja
- Recepcja
- Rachunki gości
- Służba pięt
- Zamykanie doby hotelowej
- Kartoteka gości stałych
- „Czarna księga”
- Raporty okresowe

## Interfejsy systemu ReHot

System recepcji hotelowej ReHot współpracuje z

- centralą telefoniczną,
- zamkami magnetycznymi,
- urządzeniem room-status,
- kasami gastronomicznymi,
- pay-TV,
- minibarami,
- systemami finansowo-księgowymi oraz BMS (zarządzania inteligentnym budynkiem), pochodzącymi od wszystkich liczących się na rynku dostawców i może być sprzężony z internetowymi systemami rezerwacji i sprzedaży.

## Systemy zarządzania inteligentnym budynkiem (BMS)

System ReHot przesyła informację o zajętości pokoju do systemu zarządzania inteligentnym budynkiem, który steruje:

- oświetleniem
- ogrzewaniem
- klimatyzacją

# Centrale telefoniczne

Funkcje realizowane przez ReHot we współpracy z centralą telefoniczną (zakres poszczególnych funkcji zależy od typu i możliwości centrali):

- taryfikacja rozmów
- przeniesienie należności wynikających z bieżącego stanu liczników na konta gości hotelowych
- odblokowywanie telefonu w momencie check-in gościa
- blokowanie telefonu w momencie check-out gościa
- rozliczenie bieżące rozmów wykonanych przez gościa z pokoju hotelowego
- rozliczenie okresowe rozmów wykonanych z numerów biurowych
- budzenie
- wydruk historii rozmów licznika wyzerowanego
- obsługa "zdarzeń Room Status", tj. przekazywanie do systemu recepcyjnego za pośrednictwem centrali telefonicznej informacji o stanie przygotowania pokoju hotelowego (pokój sprzątnięty, skontrolowany-czysty, skontrolowany-brudny, wyłączony z eksploatacji, z usterkami technicznymi, etc.)

# Zamki elektroniczne

Funkcje realizowane przez ReHot we współpracy z systemem zamków elektronicznych (zakres poszczególnych funkcji zależy od typu i możliwości systemu zamków):

- programowanie kart (kluczy) dla gości
- sprzężenie z funkcjami check- in, check-out, zmianą pokoju
- odczyt zawartości karty

## Płatna telewizja (Pay-TV)

Funkcje realizowane przez ReHot we współpracy z systemem płatnej telewizji (zakres poszczególnych funkcji zależy od typu i możliwości systemu PaY-TV):

- automatyczne przeniesienie należności za Pay TV, Video Games na rachunek gościa
- blokowanie/odblokowywanie dostępu do Pay TV, Movies
- podgląd rachunku gościa na TV
- przesyłanie wiadomości z systemu ReHot na TV w pokoju
- rejestracja transakcji minibarów

# Minibary

Funkcje realizowane przez ReHot we współpracy z minibarami (zakres poszczególnych funkcji zależy od typu i możliwości minibarów):

- rejestracja transakcji przez służbę pięter - ręczna lub z wykorzystaniem interfejsu do systemu płatnej telewizji Pay-TV
- korekty sprzedaży
- prowadzenie kartoteki PLU dla minibarów z podziałem na grupy towarowe, stawki VAT
- definicja pokoi posiadających minibary z podziałem na rewiry oraz asortyment znajdujący się w barku
- dzienne raporty: listy uzupełnień do pokoi, lista transakcji, historia gościa, historia pokoju
- rozliczenia dzienne i okresowe w cenach sprzedaży i kalkulacyjnych, z wykazem strat, obciążeń wprowadzonych w kasie oraz podziałem na grupy towarowe
- statystyki sprzedaży - okresowe, w/g asortymentu i w/g rewirów i pokoi



## Współpraca z systemami gastronomicznymi

Funkcje realizowane przez system gastronomiczny we współpracy z ReHot (zakres poszczególnych funkcji zależy od możliwości systemu gastronomicznego):

- automatyczne przesyłanie na konto gościa rachunków gastronomicznych płatnych w recepcji
- możliwość blokowania przez recepcję automatycznego przesyłania rachunków gastronomicznych
- wyświetlanie na kasie gastronomicznej informacji o gościu
- wykorzystanie interfejsu do automatycznego fakturowania sprzedaży w systemie gastronomicznym GaH

## Współpraca z systemami finansowo-kasowymi

System ReHot może współpracować z każdym systemem finansowo księgowym, jeśli zostanie ustalony format przesyłania danych oraz ich zakres. Bardzo często jest to zależne od przyjętego sposobu księgowania.

## Zarządzanie siecią hoteli

System ReHot, wymieniając informacje z centralnymi bazami danych (sprzedaż, rezerwacje, pakiety lojalnościowe, kartoteki klientów, itp.), umożliwia efektywne zarządzanie siecią hoteli przy użyciu programów, obsługujących te centralne bazy danych. Systemy sprzężone z ReHot-em to:

- System rezerwacji centralnej
- Centralne rozliczenia prowizji dla biur podróży
- Syntetyczne raporty sprzedaży hotelu dla sprawozdawczości centralnej

# System rezerwacji centralnej

Funkcjonuje wykorzystując biuro call-center lub przez Internet:

- informacja o wolnych miejscach hotelowych: zapytania o hotel, grupę hoteli, miasto,
- rezerwacja: pokoje, sale konferencyjne,
- rezerwacje wstępne (awizowane),
- bezpośrednio potwierdzenie rezerwacji pokoi: wydruk, faks, e-mail,
- kontrola zasobów (allotmenty),
- informacja statystyczna o wykorzystaniu zasobów,
- statystyka rezerwacji i sprzedaży.

# Centralne rozliczenia prowizji dla biur podróży

- automatyczne przekazywanie danych o prowizjach z hoteli do systemu centralnego,
- wysyłanie specyfikacji prowizji z wszystkich hoteli,
- rejestracja faktur za prowizje z biur podróży,
- fakturowanie hoteli za zapłacone biurom prowizje.

## Syntetyczne raporty sprzedaży hotelu dla sprawozdawczości centralnej

- raporty dzienne i miesięczne w postaci plików Excela
- statystyki sprzedaży (poszczególnych hoteli oraz zbiorcze) udostępniane w postaci strony WWW
- automatyczne tworzenie raportów (z parametryzacją wspólnych kategorii sprzedaży)
- wysyłka raportów na wskazany adres e-mail, np. centrali
- gromadzenie danych statystycznych (dziennych i miesięcznych) w centralnej bazie SQL i raporty skumulowane dla grupy) hoteli

## RH POS – główne moduły

- ◆ **Administracja**
- ◆ **Rezerwacje**
- ◆ **Recepcja/Kasa**
- ◆ **Kartoteki gości i firm**
- ◆ **Konta hotelowe**
- ◆ **Zlecenia grupowe**
- ◆ **Wyszukiwanie gości**
- ◆ **Statusy pokoi**
- ◆ **Raporty hotelowe**

# Administracja

- Konfiguracja systemu i funkcje administracyjne,
- zakładanie pokoi i typów pokoi,
- punktów sprzedaży i produkcji,
- asortymentu i cennika usług,
- gromadzenie obrotów z punktów sprzedaży,
- podgląd rachunków kasowych,
- dzienne i okresowe raporty sprzedaży,
- kartoteka gości i firm,
- historia pobyków.



**Pokoje/zasoby hotelowe**

wg Kodu/Numeru pokoju

Pokój	Nazwa	Os/pok	Obc.ciągłe	Lim.kredytu	S.tech	Sprząt?
112	DBL Pokój dwuosobowy	2	DBLS	300	N	
114	DBL Pokój dwuosobowy	2	DBLS	300	W	
<b>115</b>	<b>SGL Pokój jednoosobowy</b>	<b>1</b>	<b>SGLS</b>	<b>150</b>		
116	DBL Pokój dwuosobowy	2	DBLS	300		B
121	DBL Pokój dwuosobowy	2	DBLS	0		
131	DBL Pokój dwuosobowy	2	DBLS	0		
132	DBL Pokój dwuosobowy	2	DBLS	0		
141	DBL Pokój dwuosobowy	2	DBLS	0		B
300	SGL	1	DBLS	2,000		
DBR	DBL Pula DWÓJEK	2	DBLS	0		
SGL	SGL Pula jedynek	1	SGLS	0		



## Rezerwacje

- Rezerwacje na pokój lub typ pokoju, dla gości indywidualnych i grup (z listą uczestników).
- Grafiki obłożenia hotelu na każdy dzień w podziale na pokoje i typy pokoi, aktualny stan pokoi (wolny/zajęty, czysty/brudny), wgląd w konto rezerwacji/pobytu, wyszukiwanie gości, dostęp do kartotek stałych (pokoje, goście, firmy).

**Grafik hotelu**

Hotel Kartoteki Ustawienia

Okres od: M< T< < 23/05/2005 > >T >M 12 Doba: 23/05/2005 Pokoje: "Wszystkie" Tylko wolne

Dostępne	20 pok. -2 wst.	20 pok. -1 wst.	20 pok. -1 wst.	20 pok. -1 wst.	20 pok. -1 wst.	20 pok. -1 wst.	20 pok. -1 wst.
Rezerwacje	0 pok.	2 pok.	2 pok.	8 pok.	9 pok.	8 pok.	7 pok.
Pobyty	6 pok.	1 pok.	0 pok.	0 pok.	0 pok.	0 pok.	0 pok.
Wolne	12 pok.	16 pok.	17 pok.	11 pok.	10 pok.	11 pok.	12 pok.

Pula/Pokój	Opis	Pon 23/05	Wto 24/05	Sro 25/05	Czw 26/05	Pią 27/05	Sob 28/05	Nie 29/05
DBR 16	DBL Pula D'W/O	10 wol.	15 wol.	13 wol.	8 wol.	8 wol.	8 wol.	8 wol.
SGL 4	SGL Pula jedyni	2 wol.	1 wol.	4 wol.	3 wol.	2 wol.	3 wol.	4 wol.
101	DBL Pokój dwa	<xxx>						
102	DBL Pokój dwa							
103	DBL Pokój dwa	<Zawada Mana>	<małosz>					
104	DBL Pokój jedn							
105	SGL Pokój jedn	<zepsuty>				<Kowalski Jan	Kowalski Jan>	
106	B DBL Pokój dwa			<dzisiaj>				
107	DBL Pokój dwa							
108	S DBL Pokój dwa	<cokolwiek>		<1+<dzień2>				
109	DBL Pokój dwa							
110	SGL Pokój jedn				<ZIMEK>			
111	P DBL Pokój dwa							
112	N DBL Pokój dwa							
114	W DBL Pokój dwa							
115	SGL Pokój jedn							
116	B DBL Pokój dwa							
121	DBL Pokój dwa							
131	DBL Pokój dwa	<pan z obrote>						
132	DBL Pokój dwa							
141	B DBL Pokój dwa	<Pan z obrota>						
300	SGL	<Nowicki	Nowicki>					



■ pobyt    ■ historia    ■ wyłączenie  
■ rezerwacja    ■ overbook    ■ brudny

Pokaż     Dodaj     Czysty/Brud     Pokoje     Szukaj     Zamknij

## Recepcja/Kasa

- Szybkie przyjęcie gościa lub grupy (z rezerwacją lub bez),
- wymeldowanie,
- lista pobyków i rezerwacji,
- wyszukiwanie gości,
- zakładanie rachunków w recepcji i w innych punktach sprzedaży,
- obciążanie za pobyt,
- wydruk bonów fiskalnych i rachunków, faktury,
- raporty kasowe.

**Storno rachunku**

**Funkcje dodatkowe**

**Fakturowanie**

KP KW

Raporty

Nowa doba

**Wyjście z programu...**

Nr stolika:

wg Pokoju | Nazwiska | Nr karty | F10 G20050525112426T001

Wszyscy		Indywidualni	Grupy	Grupy (główne)
Pokój	Nazwisko	Pobył	Status	Nr
106	Dzieci	10/09-11/09/2005 1 noc.	pobył	G20
106	Dzieci	07/09-08/09/2005 1 noc.	pobył	G20
106	gość	06/09-07/09/2005 1 noc.	pobył	G20
106	Malinowski Jan	22/05-23/05/2005 1 noc.	wyjazd	G20
108	cokolwiek	23/05-24/05/2005 1 noc.	pobył	G20
108	Majak2	21/05-22/05/2005 1 noc.	pobył	G20
110	dzier2	01/06-02/06/2005 1 noc.	pobył	G20
110	Marian Okamnierie	22/05-23/05/2005 1 noc.	wyjazd	G20

- 1:BAR
- 2:RESTAURACJA
- 3:Recepcja

7	8	9
4	5	6
1	2	3
0	.	C

Szukaj:  F8 Szukaj gościa

F2 Rezerwacje F3 Przyjazdy F4 Niedojazdy F5 Pobyty F6 Wyjazdy F7 Historia

Nowy przyjazd Przyjazd z rezerw. Karta hotelowa Wyjazd Szczegóły konta

Wpłata na konto Wpłata z konta Nowy Rachunek Faktury karty hot. Raporty hotelowe

Otwarte własne Otw.wszystkie Zamknięte własne Zam.wszystkie Widok PS Goście hotelowi

## Kartoteki gości i firm

- Kartoteka gości gromadzi dane meldunkowe gościa, jego powiązanie z firmą, status (VIP, gość stały, ...) i preferencje hotelowe oraz historię pobytów.
- Kartoteka firm/klientów i biur podróży jest wykorzystywana m.in. w rezerwacjach, fakturowaniu, rozliczeniach, statystykach.

**Kartoteka gości**

wg Nazwiska | wg Firmy

Szukane nazwisko:

Nazwisko Imię	Pok	Kraj zam. Data ur.	VIP Spc	KodKłh BP	Miasto Adres	Kod pocz	Telefon Email	Id gościa NrKarty
MANUELA	213	IT 20/08/1979			SAN DANIELE DI VIA S.MARTIN	33038		666 G20060531110140
☺ GRZEGORZ	104	PL	V		WARSZAWA LI	03-678		103 G20060405140021
KRZYSZTOF	105	PL 21/06/1968			WARSZAWA AL. JERUZOLIMSKIE			335 G20060509122756
LESZEK	209	DE 2/03/1959			STEMBERG AM SERRAHNS	19406		200 G20060426095605
WOLFGANG	104	DE			WIESBADEN W/			356 G20060428193912
DOROTHCA	303	PL			DEUTSCHLADN			588 G20060414130758TC
ROLF	303	D						587 G20060414130758TC
ALBERT	109	PL						370 G20060330203236TC
VIOLETA	102	LT			SILALE KEST			452 G20060330203915TC

## Konto hotelowe

Pełna informacja o pobycie lub rezerwacji:  
przypisanie do pokoju lub puli, deklaracja  
pobytu i obciążeń ciągłych, rabat i limit  
kredytu, saldo obciążeń i płatności, lista  
przypisanych gości, kod firmy/klienta, itp.



**Aktualizacja 300 Nowicki 23/05-25/05/2005**

Dane karty hotelowej | Rabat/Limity | Deklaracja obciążeń | Obroty karty

Nr Karty:  Status:

Pokój:  SGL L.pok.:

Nazwisko:  L.osób:

Pobył od - do:  Pon  Śro

Obc. domyślne:  Pokój ze śniadaniem Cena:

Kod Klienta:

Segment rynku:


Uwagi:  Limit kredytu:

Lista osób

Nazwisko i imię	KodKth	Kraj	Miasto	Vip	Spc
Nowicki Heliodor		PL			

 Dołącz gościa  
 Z hotelu  
 Z grupy

 Popraw dane

 Odłącz gościa

Suma kredytu:

Suma wpłat:

Saldo karty:

# ZLECENIA GRUPOWE :

Rezerwacje grupowe (wiele pokoi/typów lub okresów), lista uczestników, szybkie przydzielanie pokoi, check-in i check-out, obciążanie konta głównego za całą grupę, stan rozlokowania i rozliczenia grupy.

## Zlecenie grupowe

Rezerwacje/pobyt główny

Pok.	Typ	Nazwisko	Osób	Pokoje	St	Od-Do	Cena	Obc.	Firma
DBL	DBL	Bureau Veritas	0	0	PG	01/03-02/03/2006 1N			

Pobyty powiązane

Pok.	Typ	Nazwisko	Osób	Pokoje	St	Od-do	Cena	Obc.	Firma
216	SGL	Bureau Veritas	1	1	PG	28/02-02/03/2006 2N			
217	DBL	Bureau Veritas	1	1	PG	28/02-02/03/2006 2N			
218	DBL	Bureau Veritas	1	1	PG	28/02-02/03/2006 2N			
002	DBL	Bureau Veritas	2	1	PG	28/02-02/03/2006 2N			
006	DBL	Bureau Veritas	2	1	PG	01/03-02/03/2006 1N			

Członkowie grupy

Osoby wszystkie

Nazwisko i imię	Pok.	Typ	Kraj	KodKth	Vip	St	Spc	Uwagi	Email
Probańska Jadwiga	216	SGL	PL						
Leszcz Daniel	217	DBL	PL						
Szum Zdzisław	218	DBL	PL	BVP					

- [Dodaj rezerwację](#)
- [Zmień rezerwację](#)
- [Usuń rezerwację](#)
- [Typow. pokoje do rezerw.](#)
- [Jeden przyjazd z rezerw.](#)
- [Przyjazd grupowy z rezerw.](#)
- [Zmień kartę](#)
- [Usuń kartę](#)
- [Wyjazd grupowy](#)
- [Dodaj gościa do pokoju](#)
- [Gość z grupy do pokoju](#)
- [Zmiana pokoju w grupie](#)
- [Dodaj gościa do grupy](#)
- [Zmień dane gościa](#)
- [Odłącz gościa od grupy](#)
- [Zamknij](#)

## Wyszukiwanie gości

Szybkie wyszukanie gościa (w rezerwacjach i pobytach) wg nazwiska, pokoju, firmy lub daty pobytu, wgląd w jego konto, szerokie możliwości filtrowania danych.

**Lista pobytów i rezerwacji**

wg Nazwiska | Klienta | Daty | Pokoju

Filtruj

Nazwisko/Firma:

Daty: 24/05/2005

2/06/2005

Typ pok.:

Filtruj

Nazwisko	Status	Data od-do	Pokój	Typ	Firma Uwagi
Abacki 1pok./2os.	PI	24/05/2005 Wto - 25/05/2005 Śro	102	DBL	
Abacki - Grupa biznesowa 1pok./2os.	PG	25/05/2005 Śro - 26/05/2005 Czw	101	DBL	
Abecki - Grupa biznesowa 1pok./2os.	PG	25/05/2005 Śro - 26/05/2005 Czw	101	DBL	
Abicki - Grupa biznesowa 1pok./2os.	PG	25/05/2005 Śro - 26/05/2005 Czw	103	DBL	
Abucki - Grupa biznesowa 1pok./2os.	PG	25/05/2005 Śro - 26/05/2005 Czw	103	DBL	
Banach 1pok./2os.	RI	27/05/2005 Pią - 29/05/2005 Nie	106	DBL	
Grupa biznesowa 0pok./0os.	RG	25/05/2005 Śro - 26/05/2005 Czw	DBR	DBL	
Grupa turyst. 5pok./10os.	RG	30/05/2005 Pon - 2/06/2005 Czw	DBR	DBL	
Kowal 1pok./2os.	PI	25/05/2005 Śro - 25/05/2005 Śro	108	DBL	
Kł... Kł...	PI	24/05/2005 Wto - 25/05/2005 Śro	110	SGI	

F2  
Rezerwacje

F3  
Przyjazdy

F4  
Niedojazdy

F5  
Pobyty

F6  
Wyjazdy

F7  
Historia

F8  
Wszystkie

Karta gościa

Wybierz

Zamknij

10/10 poz.

## Status pokoi

Bieżąca informacja o stanie i dostępności pokoi (wolny/zajęty, czysty/brudny, niesprawny/wyłączony) i zmiana statusu pokoju, aktualny status pokoju jest widoczny również na grafiku hotelu.

Pokoje - Sprzątanie - doba 23/05/2005

wg Nr pokoju

Wczytaj pobyty

Pokój	Opis	Pobyty od - do	L.osób	Wyłącz	Niespr	Budny	Sprząt	Posprz	Czysty
101	DBL Pokój dwuosobowy	23/05 - 24/05/2005	2						1
102	DBL Pokój dwuosobowy								1
103	DBL Pokój dwuosobowy	23/05 - 24/05/2005							1
104	DBL Pokój jednoosobowy								1
105	SGL Pokój jednoosobowy	22/05 - 23/05/2005	2						1
106	B  DBL Pokój dwuosobowy					1			
107	DBL Pokój dwuosobowy								1
108	S  DBL Pokój dwuosobowy	23/05 - 24/05/2005	2				1		
109	DBL Pokój dwuosobowy								1
110	SGL Pokój jednoosobowy								1
111	P  DBL Pokój dwuosobowy	22/05 - 23/05/2005	2					1	
112	N  DBL Pokój dwuosobowy				1				1
114	W  DBL Pokój dwuosobowy			1					1
115	SGL Pokój jednoosobowy								1
116	DBL Pokój dwuosobowy	22/05 - 23/05/2005	1						1
121	DBL Pokój dwuosobowy								1
131	DBL Pokój dwuosobowy	23/05 - 24/05/2005	1						1
132	DBL Pokój dwuosobowy	23/05 - 24/05/2005	1						1
141	B  DBL Pokój dwuosobowy	23/05 - 25/05/2005	1			1			
300	SGL								1

- Brudny
- Sprzątany
- Posprzątnięty
- Czysty
- Nieprawny
- Wyłączony
- Dane pokoju

-przyjazd -wyjazd

Zamknij

## Raporty hotelowe

- lista meldunkowa,
- lista przyjazdów i wyjazdów,
- różnorodne raporty sprzedaży.
- opcjonalnie także statystyki długookresowe i wielowymiarowe, definiowalne analizy sprzedaży, w postaci raportów, eksportu do Excela i wykresów.



Wersja DEMO dystrybutora  
Warszawa

22/12/2005  
<99> 15:28

Statusy pokoi na dzień 25/05/2005 - wg pokoi

Pok.	Opis	Pobyty od-do	Il.os	Czystość	Sprawność
101	DBL Pokój dwuosobowy	25/05-26/05/2005	2	Brudny	
102	DBL Pokój dwuosobowy	24/05-25/05/2005*	2	Brudny	
103	DBL Pokój dwuosobowy	25/05-26/05/2005	2	Brudny	
104	DBL Pokój jednoosobowy				
105	SGL Pokój jednoosobowy				
106	DBL Pokój dwuosobowy			Brudny	
107	DBL Pokój dwuosobowy				
108	DBL Pokój dwuosobowy	25/05-25/05/2005*	2	Brudny	
109	DBL Pokój dwuosobowy				
110	SGL Pokój jednoosobowy				
111	DBL Pokój dwuosobowy			Posprzątnany	
112	DBL Pokój dwuosobowy			Brudny	Niesprawny
114	DBL Pokój dwuosobowy				Wyłączony
115	SGL Pokój jednoosobowy				
116	DBL Pokój dwuosobowy			Brudny	
121	DBL Pokój dwuosobowy				
131	DBL Pokój dwuosobowy			Brudny	

# POSitive Hospitality

POSitive Hotel



# POSitive Hotel

## kompleksowa obsługa gości hotelowych

### Pełna obsługa rezerwacji:

- szybkie wyszukiwanie rezerwacji według różnorodnych kryteriów;
- wprowadzanie rezerwacji dla gości indywidualnych oraz grup;
- szybkie przekształcanie rezerwacji w meldunek;
- automatyczne potwierdzanie rezerwacji: e-mail, list, fax, sms - w zależności od preferencji klientów;
- rezerwacja miejsc parkingowych, sal konferencyjnych, obiektów rekreacyjnych;
- możliwość rezerwacji pokoi dla grupy wg rodzajów i numerów;

# POSitive Hotel

## kompleksowa obsługa gości hotelowych

### **Efektywne wyszukiwanie pokoi lub typów pokoi:**

- znajdowanie pokoi według atrybutów/preferencji gości: balkon, widok na park, łazienka;
- podgląd dostępności poszczególnych pokoi według przedziału dat, stanów minimalnych i atrybutów pokoi;
- dokładne i przejrzyste zestawienie dostępności pokoi lub typów pokoi: stan obłożenia - zajęte/wolne, zarezerwowane w podanym dniu lub okresie;
- kontrola stanu pokoi.

# POSitive Hotel

## kompleksowa obsługa gości hotelowych

### Szczegółowa informacja o gościach hotelowych:

- księga gości: dane meldunkowe, dane płatników, historia pobytów, historia usług, stan uiszczenia płatności, formy płatności;
- historia transakcji, pobytów, rezerwacji;
- opis marketingowy klienta: klient korporacyjny, stały, uwagi, opis preferencji;
- rejestr zleceniodawców: typy - np. biura podróży, uwagi, informacje dodatkowe;
- dostosowanie do ustawy o ochronie danych osobowych

# POSitive Hotel

## kompleksowa obsługa gości hotelowych

### Zarządzanie pobytem gości w hotelu:

- funkcja Check-In - natychmiastowa rejestracja hotelowych gości;
- funkcja Check-Out - automatyczne przypomnienie o rozliczeniu gościa ze wszystkich nabytych produktów i usług w chwili zamykania meldunku - zestawienie płatności za pobyt w hotelu;
- rozliczanie poszczególnych gości zameldowanych w tym samym pokoju;
- przenoszenie rachunków, wymiana osób w pokoju, zmiana usług dla pokoju, wyszczególnianie usług;
- przedłużanie i skracanie okresu pobytu gości;

# POSitive Hotel

## kompleksowa obsługa gości hotelowych



# **POSitive Hotel**

## **Wszechstronne zarządzanie systemem**

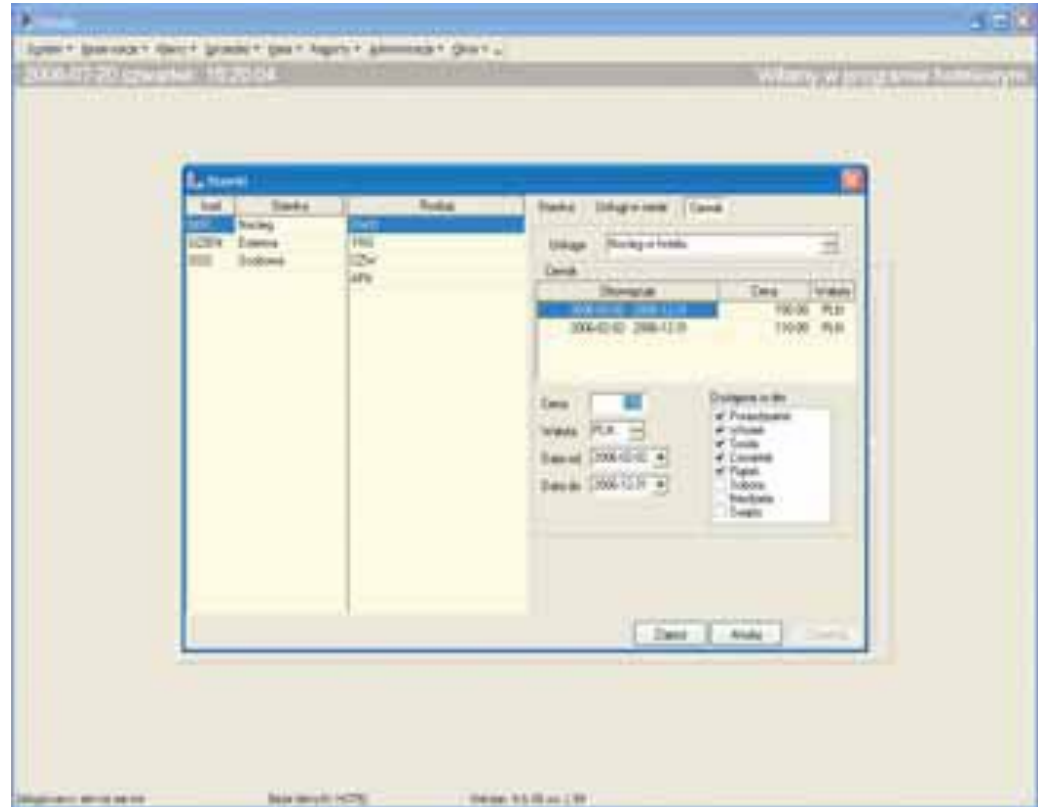


# POSitive Hotel

## wszechstronne zarządzanie systemem

### Bogate opcje zarządzania cenami:

- definiowanie zasad dotyczących polityki cenowej - zniżki, ceny specjalne, zarządzanie programami rabatowymi i lojalnościowymi ;
- ustawienie sposobów i zasad płatności - gotówka, karty płatnicze, voucher, przelew, operacje bezgotówkowe;



# POSitive Hotel

## wszechstronne zarządzanie systemem

### Obsługa gości:

- prowadzenie księgi dowolnie zdefiniowanych grup gości;
- podgląd i edycja danych gości;
- historia pobytów w hotelu/sieci hoteli;
- rejestr niesolidnych gości (tzw. „czarna lista”);
- ustalanie uprawnień dla stałych gości - statusy VIP, rabaty itp.;

# POSitive Hotel

## wszechstronne zarządzanie systemem

### Raporty

- lista wolnych pokoi - zasoby hotelu wg typów pokoi oraz ilości miejsc w danym typie pokoju, w zdefiniowanym przedziale czasowym;
- lista wolnych miejsc - lista dostępnych miejsc w pokojach na dzień bieżącej doby hotelowej;
- wskaźniki hotelowe - porównanie określonych wskaźników ekonomicznych dla bieżącej bazy danych;
- średnia cena sprzedaży artykułów, listy rezerwacji anulowanych, transakcje z udzielonymi rabatami;

# POSitive Hotel

## wszechstronne zarządzanie systemem

### Dodatkowe opcje:

- możliwość szczegółowego parametryzowania obiektu - ilość i rodzaj pokoi, sale konferencyjne, inne obiekty (np.: sauna, siłownia, itp.), możliwość włączania usług dodatkowych w ceny pokoi;
- kontrola statusu pokoi;
- monitoring wyposażenia pokoi;
- kontrola nad systemem zamków – zarządzanie systemem
- kluczy elektronicznych;
- nadzorowanie obszaru Pay TV.

# POSitive Hotel

## wszechstronne zarządzanie systemem

### Zarządzanie zasobami hotelu:

- kontrola nad dowolną liczbą zdefiniowanych magazynów ;
- generowanie i rejestr dokumentów magazynowych;
- sprawowanie nadzoru nad inwentaryzacjami;
- ustalanie i modyfikacja zawartości magazynów - stany minimalne, maksymalne:
- rejestr zakupów;
- historia dostaw.

# POSitive Hotel

## wszelchstronne zarządzanie systemem

Dostęp do szczegółowych danych statystycznych dzięki systemowi POSitive Hotel

POSitive Hotel umożliwia tworzenie przejrzystych raportów



# Micros Fidelio

Szybki rozwój branży informatycznej w ostatnich latach i chęć nadążenia za nowymi technologiami informatycznymi spowodowały, iż firma Micros Fidelio w 2004 wypuściła na rynek nowe oprogramowanie Hotelowe – Fidelio Suite 8. Systemy hotelowe jako te, które pracują w trybie 24 godzinnym domagają się bardzo dobrej i stabilnej bazy danych. Wybór padł na lidera na rynku światowym, czyli na bazę Oracle.



# Fidelio Suite 8

**Podstawową zaletą jest ogromna stabilność bazy danych, dzięki czemu nie ma możliwości utraty danych. Z praktycznego zaś punktu widzenia zastosowana technologia pozwoliła na szczególne przechowywanie danych historycznych. Wszelkie raporty i statystyki, stały się bardziej szczegółowe i łatwiej dostępne. Rozszerzeniu uległa również sama funkcjonalność programu.**





# Fidelio Suite 8

**Nowy Fidelio Suite 8 jest przystosowany do wykorzystania również w małych sieciach hotelowych. Posiada mechanizmy umożliwiające wspólne dane o gościach, oraz dokonywanie wzajemnych rezerwacji. Patrząc na szybki rozwój Internetu, przygotowany został moduł umożliwiający bezpośrednio przesyłanie rezerwacji ze strony internetowej Hotelu do systemu Fidelio Suite 8**



# Base Module

**Base Module – zawiera moduł CRM (baza danych kontrahentów) oraz licencję Oracle. Moduł ten zawiera:**

- **Bazę danych klientów indywidualnych**
- **Bazę danych firm i biur podróży**
- **Możliwość wprowadzania aktywności (działań wobec klientów: telefony, spotkania,...)**
- **Możliwość podłączania wysłanych dokumentów (ofert, kontraktów, potwierdzeń)**
- **Możliwość mailingu – generowania korespondencji seryjnej wg zadanego klucza**
- **Raporty dotyczące obsługi baz danych kontrahentów i aktywności**

# Moduł Synchronisation

**Moduł Synchronisation – moduł umożliwia pełną synchronizację z systemem Microsoft Outlook. Wysyłka korespondencji seryjnej jak i indywidualnej może odbywać się poprzez pocztę elektroniczną. Również indywidualne aktywności pracownika mogą być automatycznie synchronizowane z jego kalendarzem w systemie Microsoft Outlook.**



# Moduł PMS

**Moduł PMS – moduł obsługi recepcji. Realizuje większość funkcji systemu hotelowego. Należą do nich między innymi.:**

- **Przyjmowanie rezerwacji indywidualnych**
- **Przyjmowanie prostych rezerwacji grupowych**
- **Obsługa dostępności hotelu**
- **Funkcje wmeldowania**
- **Funkcje kasjerskie (wymeldowanie, wystawianie dokumentów sprzedaży, przyjmowanie depozytów)**
- **Obsługa funkcji służby pięter (przydział pokoi do sprzątania, zmiana statusu pokoi, blokowanie pokoi)**
- **Prowadzenie strategii cenowych**
- **Prowadzenie akcji marketingowych**
- **Raporty i statystyki**



# Moduł Accounts Receivable

**Moduł Accounts Receivable – moduł obsługi rachunków kredytowych (forma płatności przelew). Pozwala on na:**

- Analizę konta dłużnika
- Nanoszenie zrealizowanych płatności
- Rozliczenia dotyczące kart kredytowych (z bankami)
- Drukowanie wezwań do zapłaty
- Raporty dłużników



# Moduł Blocks

**Moduł Blocks – moduł do zaawansowanej obsługi grup i allotmentów. Zastosowanie tego modułu poza szybkim i sprawnym wprowadzeniem rezerwacji grupowej, pozwala na szybką jej obsługę oraz daje możliwość posiadania statystyk. Każda grupa jest analizowana pod kątem zmian w rezerwacjach, przychodów i porównania danych początkowych do faktycznie zrealizowanych. Moduł Bloków pozwala również na sprawną obsługę wszystkich rodzajów allotmentów.**



# Moduł Travel Agency

**Moduł Travel Agency – umożliwia łatwe i okresowe rozliczenia prowizji dla biur podróży. Naliczanie prowizji dla rezerwacji na formę płatności Voucher sprawia dużo problemów. Dzięki temu modułowi system wykonuje tą pracę za nas. Ważnym jest fakt, iż nie musimy wysyłać prowizji od pojedynczej rezerwacji, lecz można zebrać wszystkie rezerwacje dla danego biura w zadanym okresie czasu. Zmniejsza to znacznie koszty bankowe.**



# Moduł Travel Agency

**Moduł Back Office Interface – automatyczne przekazywanie danych do systemu księgowego. System pozwala na generowanie plików z danymi, które mogą być wczytywane bezpośrednio do systemu Finansowo-Księgowego. Funkcjonalność ta zależy bardzo od możliwości systemu Finansowo-Księgowego oraz jego konfiguracji.**





# Moduł My Fidelio HomePage

**Moduł My Fidelio HomePage – umożliwia posiadanie arkusza rezerwacyjnego na stronie internetowej hotelu i automatyczne przenoszenie rezerwacji internetowych do systemu Fidelio Suite 8. Przy drastycznie wzrastającej liczbie rezerwacji dokonywanej przez Internet daje to oszczędność pracy ludzkiej i szybkie przyjmowanie i potwierdzanie rezerwacji.**



# Moduł Data Connector

**Moduł Data Connector – Shared Profiles & Reports –** moduł możliwy do zastosowania przy więcej niż jednym hotelu. Pozwala on na posiadanie wspólnej bazy danych klientów a co za tym idzie możliwością wspólnej statystyki. Posiadając ten moduł łatwo możemy sprawdzić ile pieniędzy zostawił nasz klient w poszczególnych obiektach oraz jaka jest jego łączna produkcja. Poza danymi raportowymi wraz z danymi o gości przenoszą się także jego preferencje. Moduł pozwala na raportowanie poszczególnych obiektów oraz raportowanie zbiorcze.



# Moduł Data Connector

**Moduł Data Connector – Cross Reservation – posiadając wspólne profile i „raporty firma” umożliwia również wzajemne dokonywanie rezerwacji. Jest to funkcjonalność chętnie wykorzystywana przez małe sieci hotelowe. Klient, który w każdym z naszych hoteli może dokonać rezerwacji w innym jest bardzo zadowolony i stara się być wierny sieci, która obsługuje go w tak profesjonalny sposób. Szczególnie ważna jest taka funkcjonalność przy hotelach mających lokalizację w tym samym mieście. Nie mogą przyjąć gościa w jednym hotelu, łatwo możemy tą rezerwację przyjąć do naszego drugiego hotelu.**



## Moduł CCM

**Moduł CCM – pozwala na pełną i profesjonalną obsługę konferencji, bankietów i wszelkiego rodzaju imprez zorganizowanych. Moduł posiada grafik sal funkcyjnych, na którym dokonywane są rezerwacje imprez. Każdej imprezie towarzyszą dodatkowe usługi, można zatem przydzielić (lub wynająć) wyposażenie techniczne lub dekoracyjna, można przypisać poszczególne menu na imprezę cateringową. Na podstawie tak dokonanych rezerwacji program wydrukuję ofertę dla klienta, wydrukuję kontrakt oraz wszelkie informacje dla obsługi. W łatwy sposób sprawdzimy opłacalność zaoferowanej imprezy**



# Moduł Room Planer

**Moduł Room Planer – przygotowując imprezę często potrzebujemy w obrazowy sposób przedstawić klientowi salę i ustawienie stołów i krzeseł. Wbudowany w system moduł Room Planer w prosty sposób wygeneruje taką grafikę na podstawie podanych przez nas danych (na przykład ilości uczestników). Taki rysunek możemy załączyć do oferty czy kontraktu, co pozwoli uniknąć niejasności w późniejszych rozmowach z klientem.**



# Moduł CCM Event Display Interface

**Moduł CCM Event Display Interface – jeżeli posiadacie państwo elektroniczny system informacji o wydarzeniach na salach konferencyjnych, jesteśmy w stanie zaoferować Państwu interface do takiego systemu. Rezerwacja Sali wprowadzona w module CCM spowoduje automatyczne przekazanie jej do elektronicznego systemu informacji sal bankietowych.**

**Inną grupą produktów, stanowią interfejsy do systemów zewnętrznych ( centrale telefoniczne, zamki magnetyczne....)**



## CHART Hotel - typowe zastosowanie:

- Hotele
- Pensjonaty
- Ośrodki:
  - wypoczynkowe
  - sanatoryjne
  - wczasowe

## Największe zalety systemu to:

- Obsługa procesu rezerwacji i meldowania
- Automatyczne raporty dla GUS
- Wykresy dotyczące pracy recepcji, gości hotelowych, przychodów
- Możliwość dokonywania rezerwacji poprzez internet
- Współpraca z drukarkami fiskalnymi i dodatkowymi modułami



# OPROGRAMOWANIE CHART

- System oprogramowania hotelowego CHART może być z powodzeniem stosowany zarówno w małych jak i dużych przedsiębiorstwach.

# CHART

- Program zawiera bogaty pakiet funkcji i charakteryzuje się łatwością obsługi.
- System może pracować w lokalnej sieci komputerowej i być użytkowany jednocześnie przez wielu operatorów (recepcja, księgowość, dział marketingu, itp.)

## MODUŁ RECEPCJA

- PRZEZNACZONY JEST DO WSPOMAGANIA PRACY PERSONELU RECEPCYJNEGO, DZIAŁU MARKETINGU ORAZ KADRY ZARZĄDZAJĄCEJ HOTELE

# KSIĘGA REZERWACJI

- POZWALA NA WPROWADZENIE SZEREGU INFORMACJI POCZYNAJĄC OD NAJBARDZIEJ PODSTAWOWYCH (NP. TERMINU POBYTU) DO TYCH BARDZIEJ SKOMPLIKOWANYCH
- PRZY REZERWACJACH GRUPOWYCH MOŻLIWY JEST KOMENTARZ PRZY KAŻDEJ Z REZERWACJI

# KSIĘGA MELDUNKOWA

- POZWALA NA WPROWADZENIE INFO O GOŚCIACH AKTUALNIE PRZEBYWAJĄCYCH NA TERENIE HOTELU
- BIEŻĄCE PROWADZENIE RACHUNKU GOŚCIA
- RABATOWANIE DOWOLYCH USŁUG
- PRZENOSZENIE OBCIĄŻEŃ

# KSIĘGA MELDUNKOWA

- JEST TEŻ MIEJSCEM OBSŁUGI GOŚCI WYJEŹDŻAJĄCYCH
- SYSTEM KONTROLUJE STAN ROZLICZEŃ KAŻDEGO Z OSOBNĄ BĄDŹ CAŁEJ GRUPY

## Inne funkcje systemu:

- Podgląd bieżącego stanu pokoi
- Planowane i nie planowane wyłączanie pokoi
- Podgląd i zarządzanie stanem telefonów
- Przesyłanie wiadomości pomiędzy stanowiskami
- itp

## Współpraca z innymi modułami

- Żywienia
- Zasoby
- Obciążenia i sprzedaży
- Archiwum
- Zestawienia
- Interfejsy
- Gastro