

Муниципальное образование "Ленский район"



Географическое положение

Муниципальное образование расположено в юго-восточной части Архангельской области. Граничит с Вилегодским, Котласским и Красноборским районами области и Республикой Коми. Площадь Ленского района – 10,7 тыс. км².



Природные условия

Район расположен в таёжной зоне. Климат умеренно-континентальный. Районной администрацией взяты под охрану заказник, охраняемые болота.



Природные богатства

На территории района находятся залежи кирпичных глин, горючих сланцев; есть источники минеральных вод.



История



До революции 1917 года территория нынешнего района входила в состав гораздо более обширного Яренского уезда. Ленский район был образован в апреле 1924 года в составе Северо-Двинской губернии. Его центр предполагалось перенести из Яренска в с. Лена, с чем и связано название района.

В январе 1965 года Ленский сельский район был упразднён и создан Ленский район с центром в с. Яренск.

Яренск (впервые упоминается в 1384 как Еренский городок) - в прошлом город, ныне село - центр Ленского района.



Демография

Численность населения по состоянию на 1.01.2009 года составляет 14,9 тыс. чел.

Плотность населения по району - 1,4 человека на 1 кв.км.



Основу природно-ресурсного потенциала Ленского района составляют лесные ресурсы, песок, глина.



По району проходит 5 веток газопровода, Ухта - Грязовец и нефтепровод Ухта - Ярославль. С 2009 года идёт работа по строительству 6 очереди протяженностью 154 км, завершение строительства которой планируется на 2013 год



Основные направления экономической деятельности

- Лесозаготовительная



Основные направления экономической деятельности

- Деревообработка



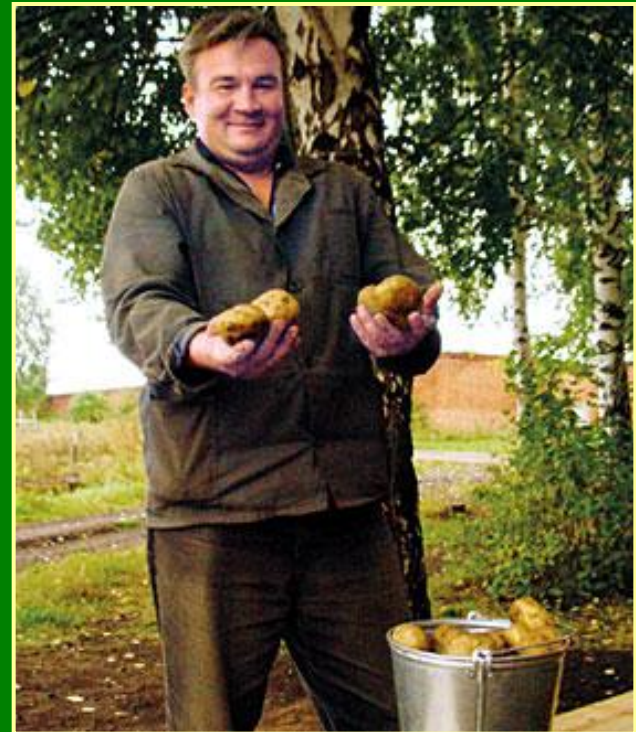
Основные направления экономической деятельности

- Транспорт нефти и газа



Основные направления экономической деятельности

- **МОЛОЧНО-МЯСНОЕ ЖИВОТНОВОДСТВО,
картофелеводство и овощеводство.**



Основные направления экономической деятельности

- торговля и малое предпринимательство



Транспорт

По территории района протекает судоходная и сплавная р. Вычегда, проходит железная дорога, газопровод «Сияние Севера». Дорожная сеть слаборазвита. Прямого асфальтового сообщения с областным центром пока нет, в настоящее время ведётся строительство автодороги Яренск – Котлас.

Ленский район — наиболее удалённый от областного центра район Архангельской области, расстояние до Архангельска по железной дороге составляет около 1000 км.



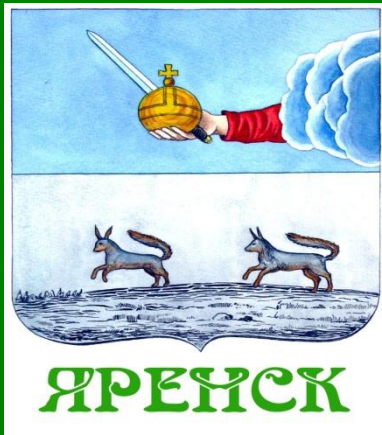
Глава МО «Ленский район»

Торков Алексей Глебович



Муниципальные образования-поселения

МО «Сафроновское»- сельское поселение



Глава МО

Лукошников

Александр Васильевич

Председатель Совета депутатов

Димова

Галина Викторовна

Численность населения

6240 человек



Муниципальные образования-поселения

МО «Урдомское»- городское поселение



Глава МО

Марьина

Людмила Сергеевна

Председатель Совета депутатов –

Додонова

Татьяна Владимировна

Численность населения –

5627 человек



Муниципальные образования-поселения

МО «Сойгинское»- сельское поселение

Глава МО
Щедричева
Светлана Васильевна

Председатель Совета депутатов
Якимов
Михаил Иванович

Численность населения
1717 человек



Муниципальные образования-поселения



МО «Козьминское»- сельское поселение

Глава МО

Тупысев

Иван Павлович

Председатель Совета депутатов

Краснобаева

Вера Александровна

Численность населения

1325 человек

Образование

в районе работает 13 дневных общеобразовательных школ, 17 дошкольных учреждений, также имеется детская школа искусств, центр дополнительного образования и профессионально-техническое училище.



Здравоохранение

Медицинскую помощь жителям района осуществляет МУЗ «Яренская ЦРБ», имеющая в своем составе две участковые больницы, одну врачебную амбулаторию и шестнадцать фельдшерско-акушерских пунктов.



Культура

В сеть учреждений культуры МО «Ленский район» входят:

- 4 центра культуры, образованных в рамках поселений, которые объединяют 17 клубов и Домов культуры
- МУК «Ленская межпоселенческая библиотека» (10 филиалов по району)
- МУК «Яренский краеведческий музей» (два филиала)
- Детская школа искусств



Общественные организации

На территории района созданы:

Общественная организация женщин объединяющая женсоветы созданные в населённых пунктах. Основные мероприятия проводимые с их участием: акция «Помоги собраться в школу», «Слёт солдатских матерей», «Ярмарка «Урожай года».

Районный Совет ветеранов. Принимает участие в проведении мероприятий День Победы, День пожилого человека, в проектах и акциях по увековечиванию памяти о героическом прошлом земляков.



Общественные организации

Молодежный Совет Ленского района. Основные мероприятия проводимые с их участием: акция «Подарок от Деда Мороза»», проект «Смешарики-малышарики», районный фестиваль «Ритм», спортивные мероприятия.



Территориальное общественное самоуправление

На территории района с 2007 года развивается тосовское движение. Созданы и работают во всех муниципальных образованиях 10 ТОСов, которые помогают органам местного самоуправления решать самые проблемные вопросы: водоснабжения, благоустройства, занятости населения, организации досуга жителей.



Традиции района

*Межрегиональная научно-практическая конференция.
Впервые проведена в Яренске в 1994 году.*



Традиции района

Ивановская ярмарка (проводится ежегодно в первую субботу июля).



Районный праздник песни, музыки и танца. Впервые
прошёл в июне 1953 года.



Традиции района

*День Урдомы
Проводится с 1999г.*

*В рамках этого
праздника ежегодно
проходят служба в
храме, фестиваль
«Золотая белка»,
ярмарка, конкурс
красавиц, чествование
лучших людей Урдомы,
выступление звезд
Российской эстрады.*



Традиции района

фестиваль «Золотая белка». Фестиваль проходит в п. Урдома с 2005 года. За это время он стал очень популярным и получил статус межрегионального мероприятия.



Традиции района

Районный фестиваль ветеранской песни «Поёт душа ветерана» имени Е.В. Петровой. Впервые фестиваль проведён в 2009 году.



Традиции района

фестиваль интеллектуальных игр районной
Ассоциации интеллектуальных клубов «Ленские
магистры».



Традиции района

Районный фестиваль молодежного творчества «Ритм»
Впервые фестиваль проведён в 2010 году.



Традиции района

Народные промыслы и ремесла



Традиции района

Развитие спорта.

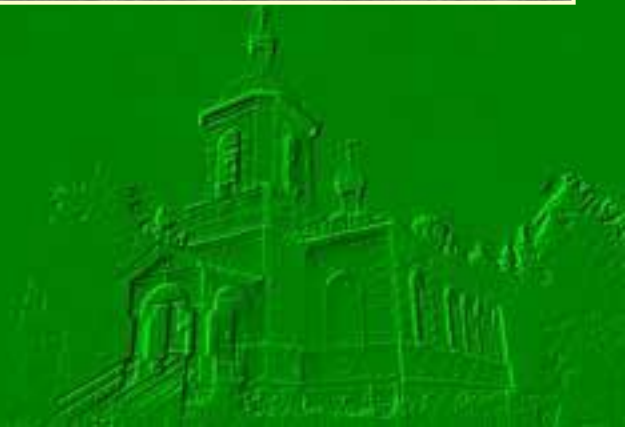
В районе имеется физкультурно-оздоровительный комплекс, крытый каток, спортивные площадки. Проводятся соревнования по хоккею, мини-футболу, волейболу. Ленские спортсмены часто занимают призовые места.

Традицией стало проводить легкоатлетический кросс имени С. Кривошеина.



Исторические и памятные места

Исторический центр уездного города Яренска

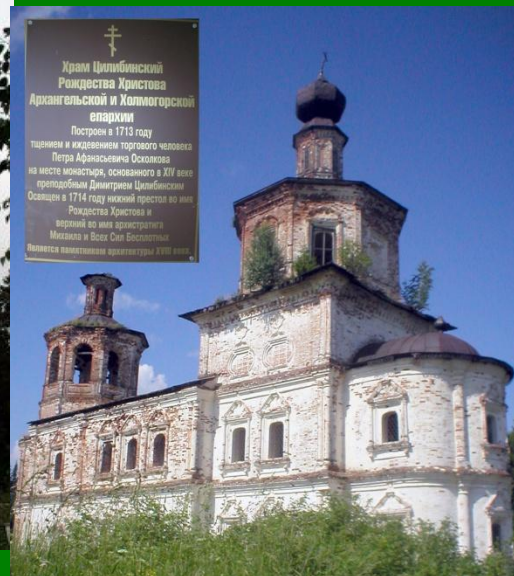


Исторические и памятные места

Церкви и храмы Ленской земли



Всехвятская церковь,
с. Яренск



Цилиба. Христорождественская
церковь



Туглим. Благовещенская
церковь



Исторические и памятные места



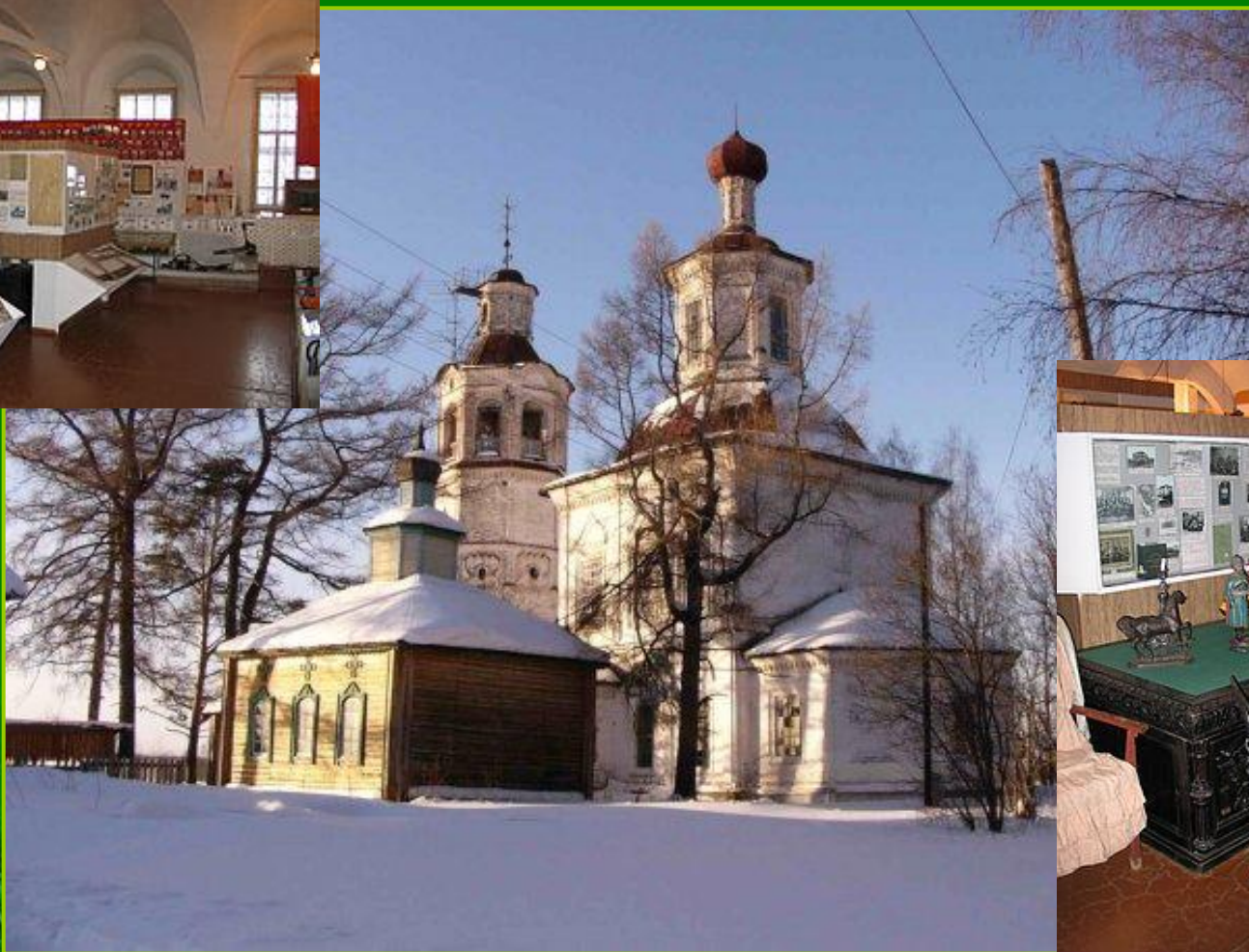
Церковь иконы Казанской
Божьей Матери, пос.
Урдома

Церковь Воскресения Господня в с.
Ирте



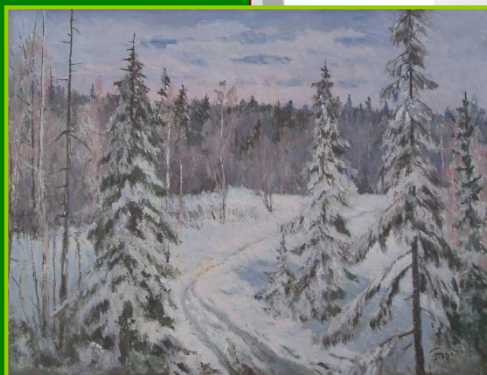
Исторические и памятные места

Яренский краеведческий музей. Располагается в здании Спасо-Преображенского собора.



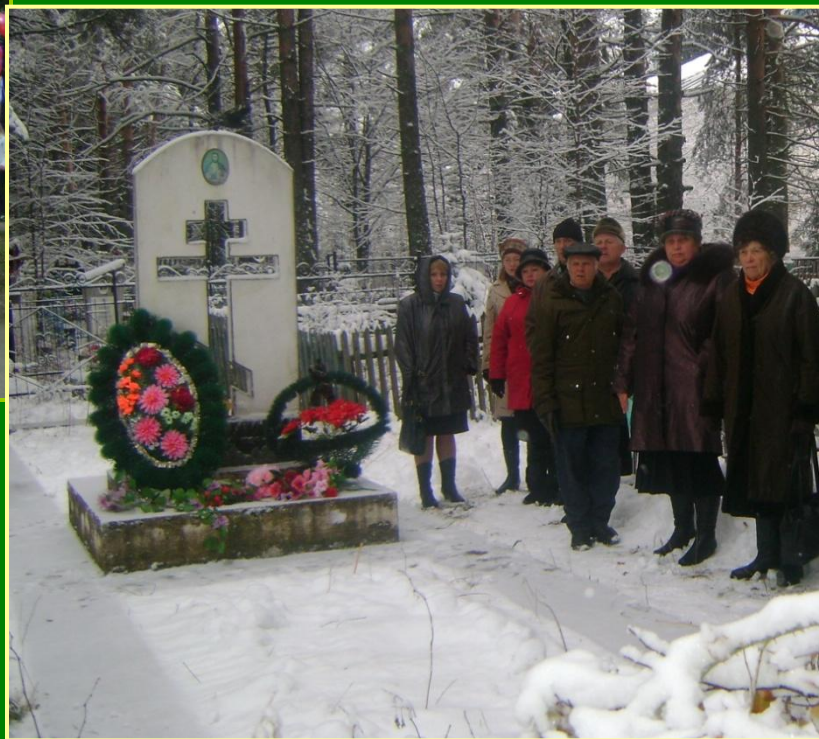
Исторические и памятные места

Литературно-художественный музей. Создан в Яренской библиотеке в 1999 году. Проводит выставки художников, литературные встречи местных авторов, занимается издательской деятельностью



Исторические и памятные места

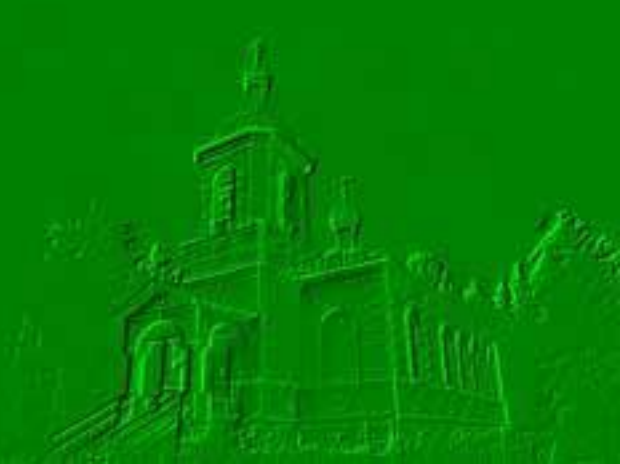
Памятники, обелиски



Туризм

Направления развития туризма:

- Спортивный туризм
- Экологический туризм
- Оздоровительный туризм
- Событийный туризм
- Паломнический туризм
- Молодёжный туризм
- Семейный туризм



Туризм

Спортивный туризм: Водные походы по рекам Вежай, Яреньга и Вычегда, Пешие походы по территории района



Туризм

Оздоровительный туризм. Организация отдыха в детских и молодёжных оздоровительно-спортивных туристических лагерях.



Паломнический туризм

Посещение Святынь Нижней Вычегды



Рыбалка, сбор ягод и грибов

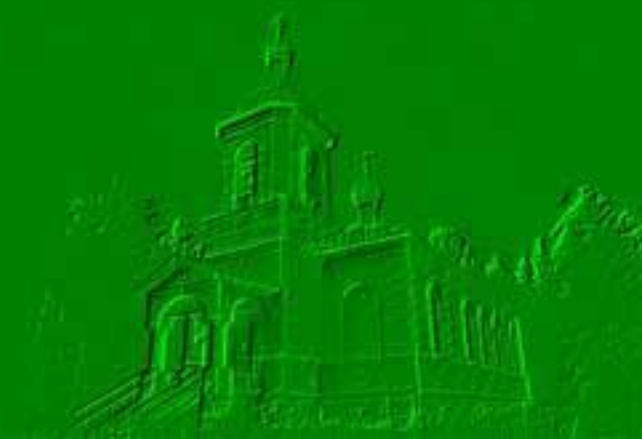


Туризм

С 2011 года началась реализация проекта туристического маршрута «Сказки Ленского леса».



Сказки Ленского леса
гостей к себе ждут –
За собой к чудесам
и здоровью ведут...



Перспективы развития Ленского района

- Привлечение инвестиций в экономику муниципального образования, создание новых производств в промышленности и сельском хозяйстве (*газификация с. Яренск и п. Урдома, реконструкция водопроводных сетей, развитие лесопромышленного, агропромышленного комплекса*).
- Строительство жилья молодым специалистам, молодым семьям и гражданам проживающим в сельской местности, активизация индивидуального жилищного строительства, переселение из ветхого и аварийного жилья.
- Укрепление материально-технической базы учреждений социальной сферы (*строительство школы в п. Урдома, обеспечение общеобразовательных школ автобусами, улучшение качества оказания медицинской помощи*).



*Добро пожаловать в
Муниципальное образование
«Ленский район»*

Подробнее на официальном сайте МО
«Ленский район» -
www.yarensk.ru

