

# Искусство Городца



Истоки и современное  
развитие промысла



# Музей-мастерская по росписи в г. Городец



## Вид старинного города



Есть на Волге город древний,  
По названью Городец.  
Славится по всей России  
Своей росписью, творец.  
Распускаются букеты,  
Ярко красками горя,  
Чудо -птицы там порхают,  
Будто в сказку нас зовя.  
Если взглянешь на дощечки  
Ты увидишь чудеса!  
Городецкие узоры  
Тонко вывела рука!  
Городецкий конь бежит,  
Вся земля под ним дрожит!  
Птицы яркие летают,  
И кувшинки расцветают!



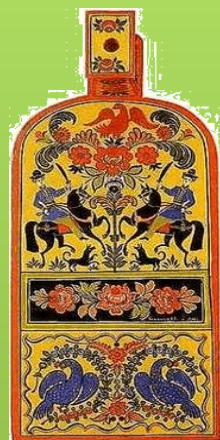




Городецкая роспись возникла в городе Городец Нижегородской губернии. Это фантастические цветы, птицы, кони, выполненные масляными красками и украшающие детскую мебель, прялки, посуду, кухонные доски, разного рода сувениры.



Городецкую роспись отличают свободные мазки с белой и черной графической обводкой и характерный рисунок – растения, животные, разнообразные жанровые сценки. Как правило, все элементы узоров городецких мастеров выполнены красными, розовыми, синими, голубыми, зелеными и черными красками на **ярко-желтом** фоне.



Городецкая роспись своеобразна по своей манере, поэтому спутать её достаточно трудно. Ни одно городецкое изделие не обходится без пышных гирлянд, букетов цветов, напоминающих розы и ромашки.

Среди обилия деревянной продукции, выпускаемой заволжскими мастерами, более всего были известны городецкие прялки. Именно с них и получила распространение знаменитая городецкая роспись.



Для городецкой росписи характерна цветочная роспись с включением мотива

«конь» и «птица»

Важной отличительной чертой городецкой росписи можно считать её сюжетность. Мастера любили изображать прогулки кавалеров с дамами, лихих всадников, сцены чаепития, пряжи за работой, и множество других сцен из народного быта.



# Городецкое ИСКУССТВО

## ЦВЕТЫ

розан, купавка,  
ромашка и другие элементы

## ПТИЦА и КОНЬ

главные герои

## Роспись

## ЛЮДИ

нарядные  
«дамы и кавалеры»

выполнены  
**МАСЛЯНЫМИ  
КРАСКАМИ**

свойственна  
**ЯРКОСТЬ,  
РАЗНООБРАЗИЕ,  
ДЕКОРАТИВНОСТЬ**



# Основные элементы городецкой росписи: розан и купавка



## Розан

Несколькими движениями кистью мастер определяет силуэт цветка в форме круга. Круги для розана побольше, для купавки – поменьше. Этот первоначальный этап работы над композицией росписи мастера называется **замалевок**. Одна краска яркого цвета (красный, оранжевый, синий и т.д.), другая – белила. Цветной силуэт венчика получают, смешав белила с одной из ярких красок.

# Купавка



Следующий этап – определение центра цветка. У розана центр рисуют в середине цветка, у купавки он смещается влево или вправо. Центр исполняют чистой краской, без белил. Цвет дужек совпадает с цветом центра цветка. После прописки дужек – лепестков цветы явно преобразуются. Поверх первоначального силуэта цветного круга обозначается ажурный венчик розана и купавки.

Завершающий этап росписи – **оживка** – линейная разделка пятна. В городецкой росписи она выполняется чаще белилами. Белые штрихи, точки словно освещают цветы, заставляют празднично засиять весь рисунок.

# Городецкая ромашка

*Городецкая ромашка (поэтапное выполнение).*



1



2



3



4



# Практическая работа:

**Выполнить эскиз разделочной доски и, используя основные декоративные элементы городецкой росписи, выполнить рисунок в цвете.**



- 1) Выполнить шаблон доски.
- 2) Выполнить роспись основного фона доски.
- 3) Прорисовка декоративных элементов: розанов, купавок.
- 4) Прорисовка декоративных элементов: листиков, оживки.

# Этапы выполнения росписи



# 1. Нанесение рисунка





## 2. Подмалевок



### 3. Разживка



## 4. Оживка





## 5. Украешки



Велика Россия наша,  
И талантлив наш народ,  
О Руси родной умельцах  
На весь Мир молва идет

