

**20.11.2012 ж**  
**Сынып жұмысы**  
**Рационал сандарды көбейту**

**Сабақтың мақсаты:**

**Білімділік:** Таңбалары әр түрлі және таңбалары бірдей екі санның көбейтіндісін табуды үйрету.

**Дамытушылық:** Оқушылардың есте сақтау, танымдық, ойлау қабілеттерін дамыту, есептерді қатесіз шығара білуге дағдыландыру, пәнге деген қызығушылықтарын арттыру.

**Тәрбиелік:** Алғырлыққа, тапқырлыққа, Отансүйгіштікке, ұқыптылыққа тәрбиелеу.

# Сөзжұмбақ

1. 

○	○	○	○	○	○
---	---	---	---	---	---

2. 

○	○	○	○	○	○	○	○
---	---	---	---	---	---	---	---

3. 

○	○	○	○	○	○	○	○	○
---	---	---	---	---	---	---	---	---

4. 

○	○	○	○	○	○	○
---	---	---	---	---	---	---

5. 

○	○	○	○	○	○
---	---	---	---	---	---

6. 

○	○	○	○	○	○	○	○
---	---	---	---	---	---	---	---

7. 

○	○	○	○	○	○	○	○
---	---	---	---	---	---	---	---

8. 

○	○	○	○	○
---	---	---	---	---



I. Таңбалары әр түрлі  
екі санды көбейту.



**1-мысал.  $(-4) \cdot 3$**   
**көбейтіндісінің мәнін табайық**  
 $(-4) \cdot 3 = (-4) + (-4) + (-4) = -12$

II. Таңбалары бірдей  
екі санды көбейту.



**2-мысал:**  
 $(-7) \cdot (-5) = 35$

Таңбалары әр түрлі екі санның көбейтіндісінің мәні- теріс сан.

Таңбалары бірдей екі санның көбейтіндісі – оң сан.

$$(-) \cdot (+) = (-)$$

$$(+ ) \cdot (-) = (-)$$

$$(-) \cdot (-) = (+)$$

$$(+ ) \cdot (+) = (+)$$

**3-  
мысал**

$$(-0.2) \cdot (-1.5) = 0.3$$

**4-  
мысал**

$$\left(-\frac{3}{8}\right) \cdot \left(-\frac{4}{15}\right) = \frac{1}{10} = 0.1$$

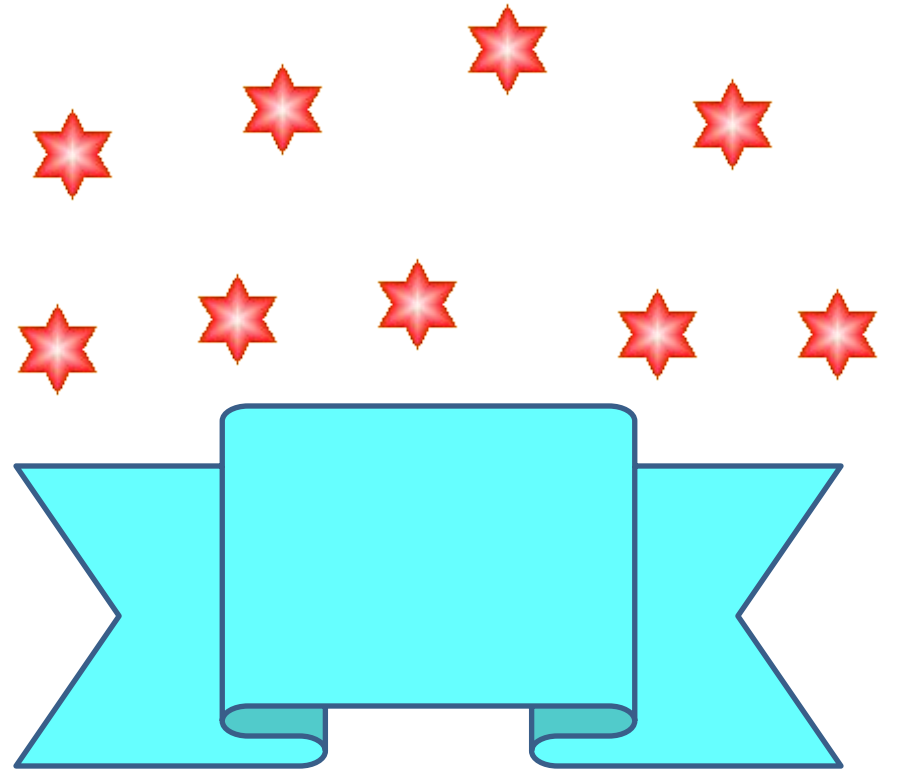
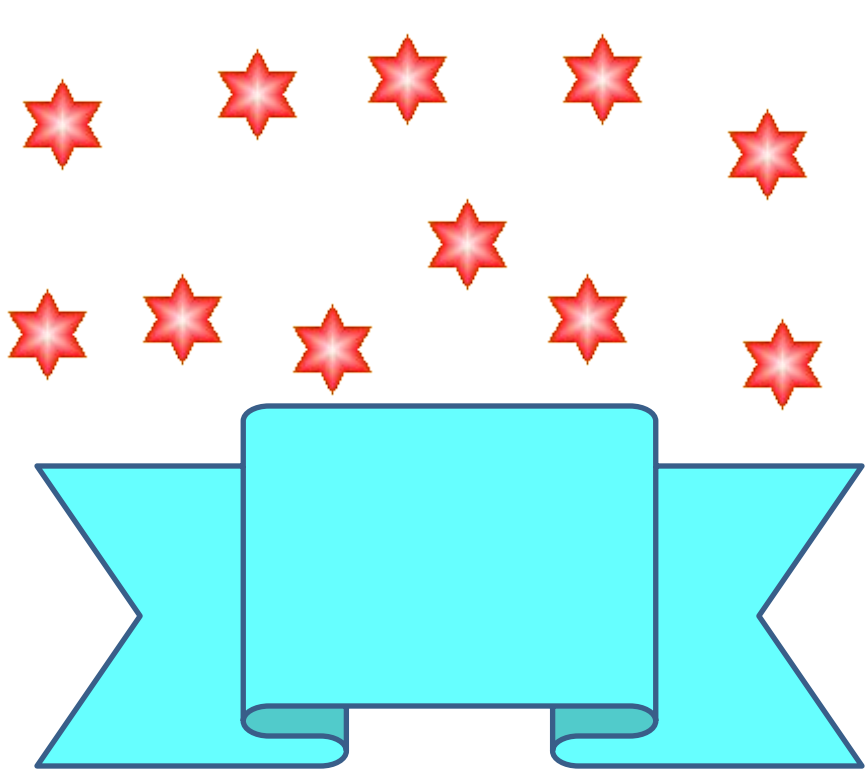
**5-  
мысал**

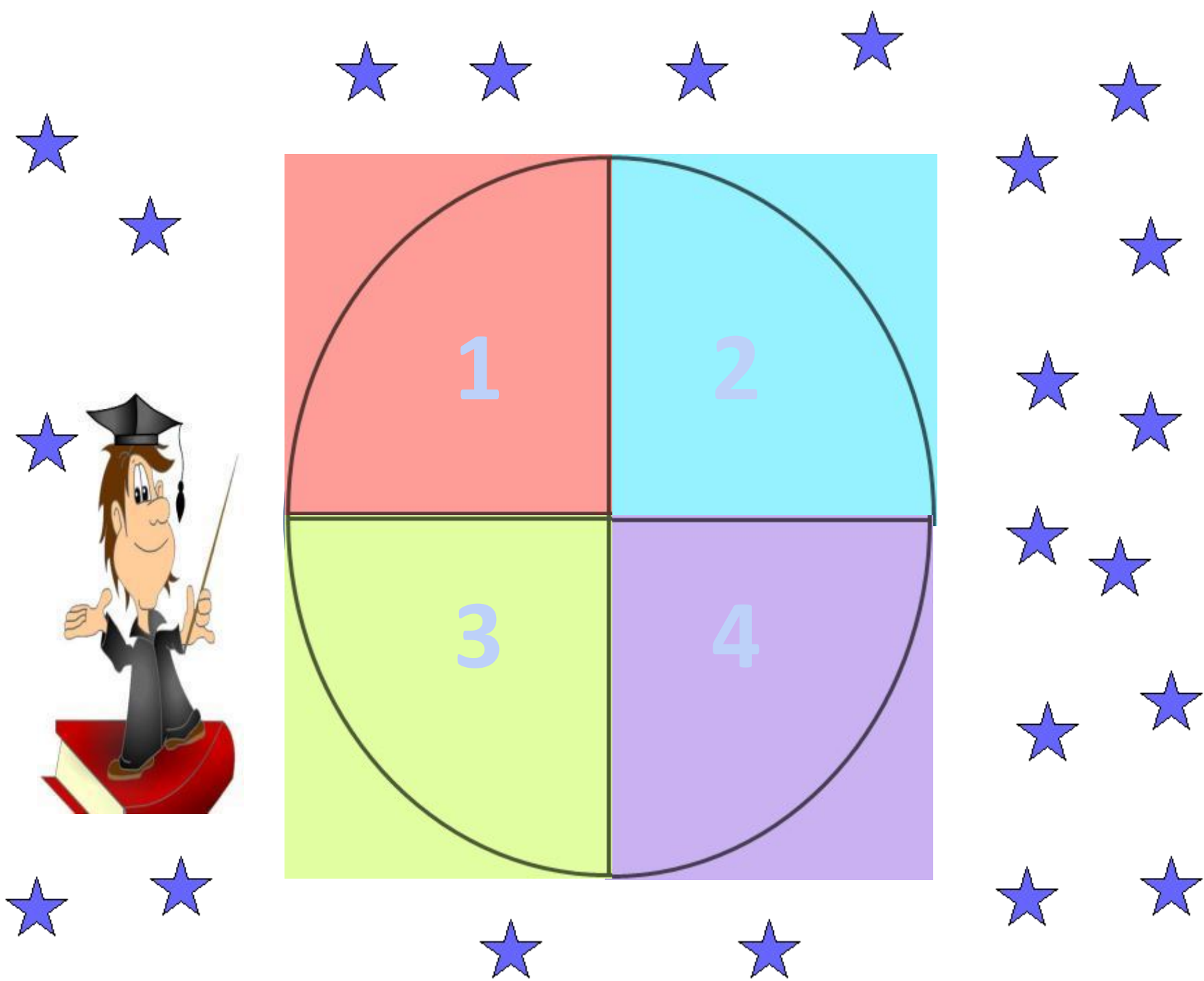
$$(-2) \cdot (-3) \cdot (-7) = -42$$

**6-  
мысал**

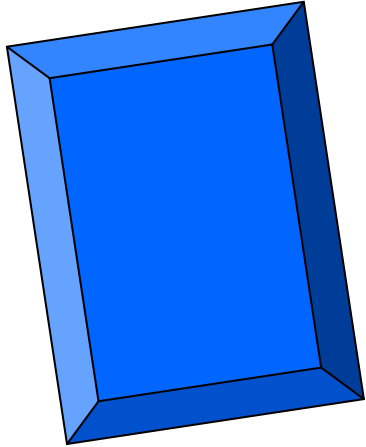
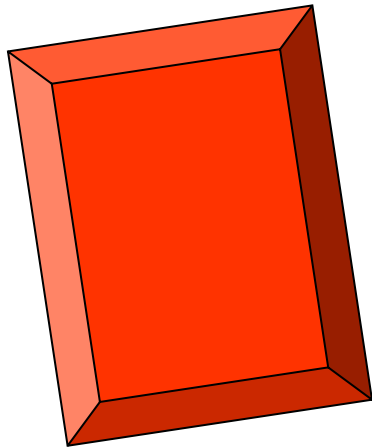
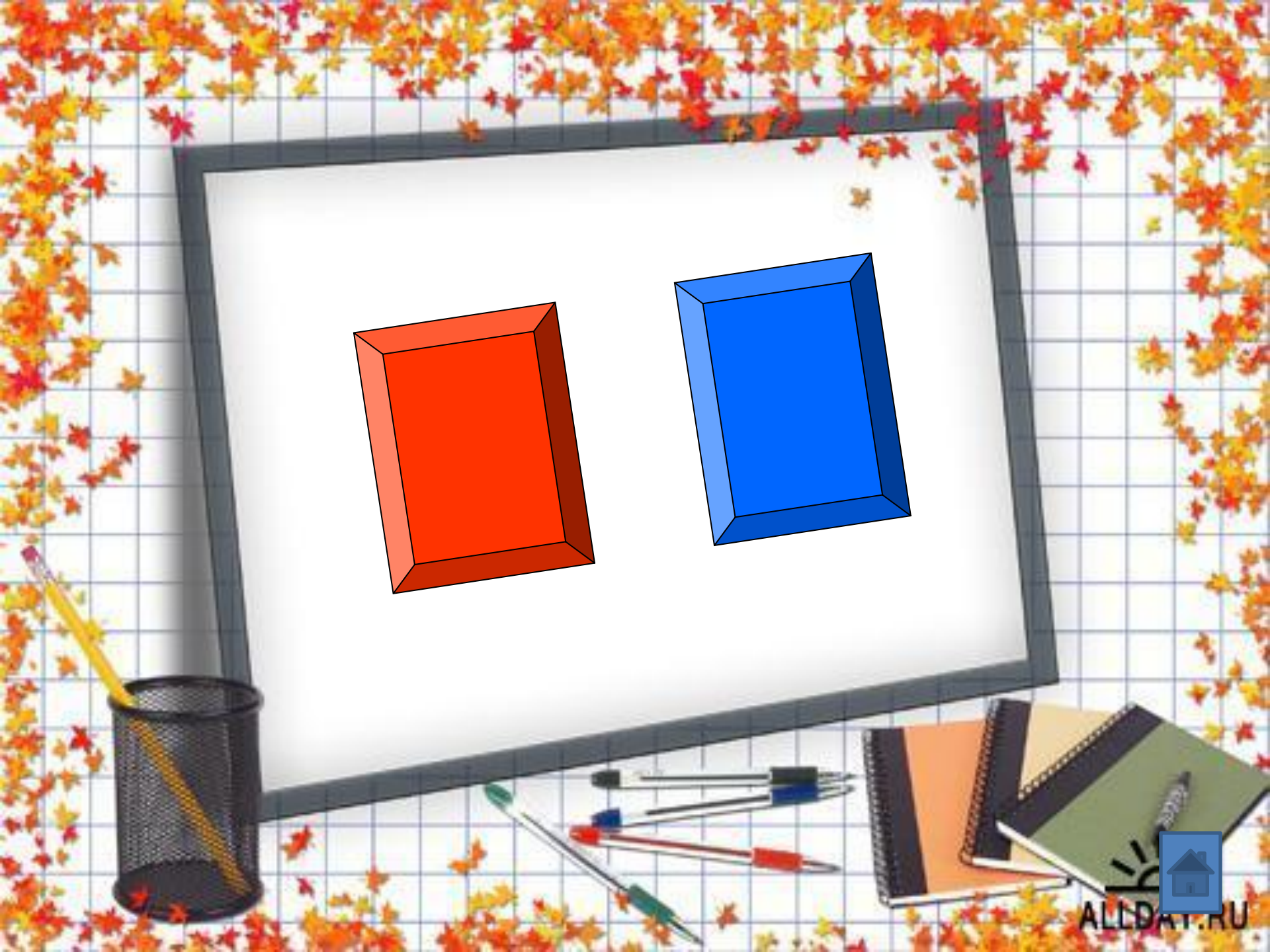
$$(-8.9) \cdot 0 = 0$$











**Көбейтуді орындаңдар:**



$$\left(-29\frac{1}{3}\right) \bullet 0$$

$$(-0.73) \bullet 1$$

$$(-1) \bullet 65\frac{7}{8}$$



*Көбейтуді орындаңдар:*



$$0 \bullet \left( -6\frac{5}{8} \right)$$

$$-0.73 \bullet (-1)$$

$$(-1) \bullet (-0.99)$$

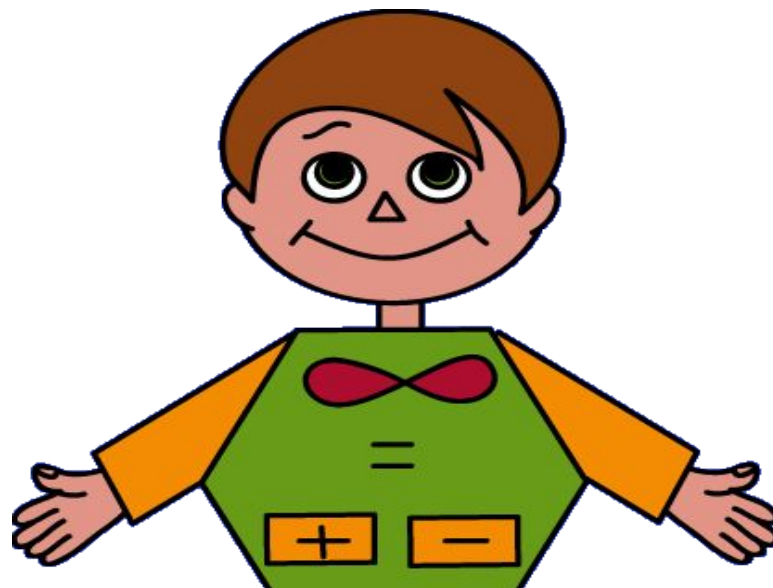


Өрнектің мәнін  
табыңдар:

1

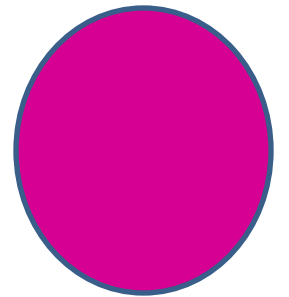
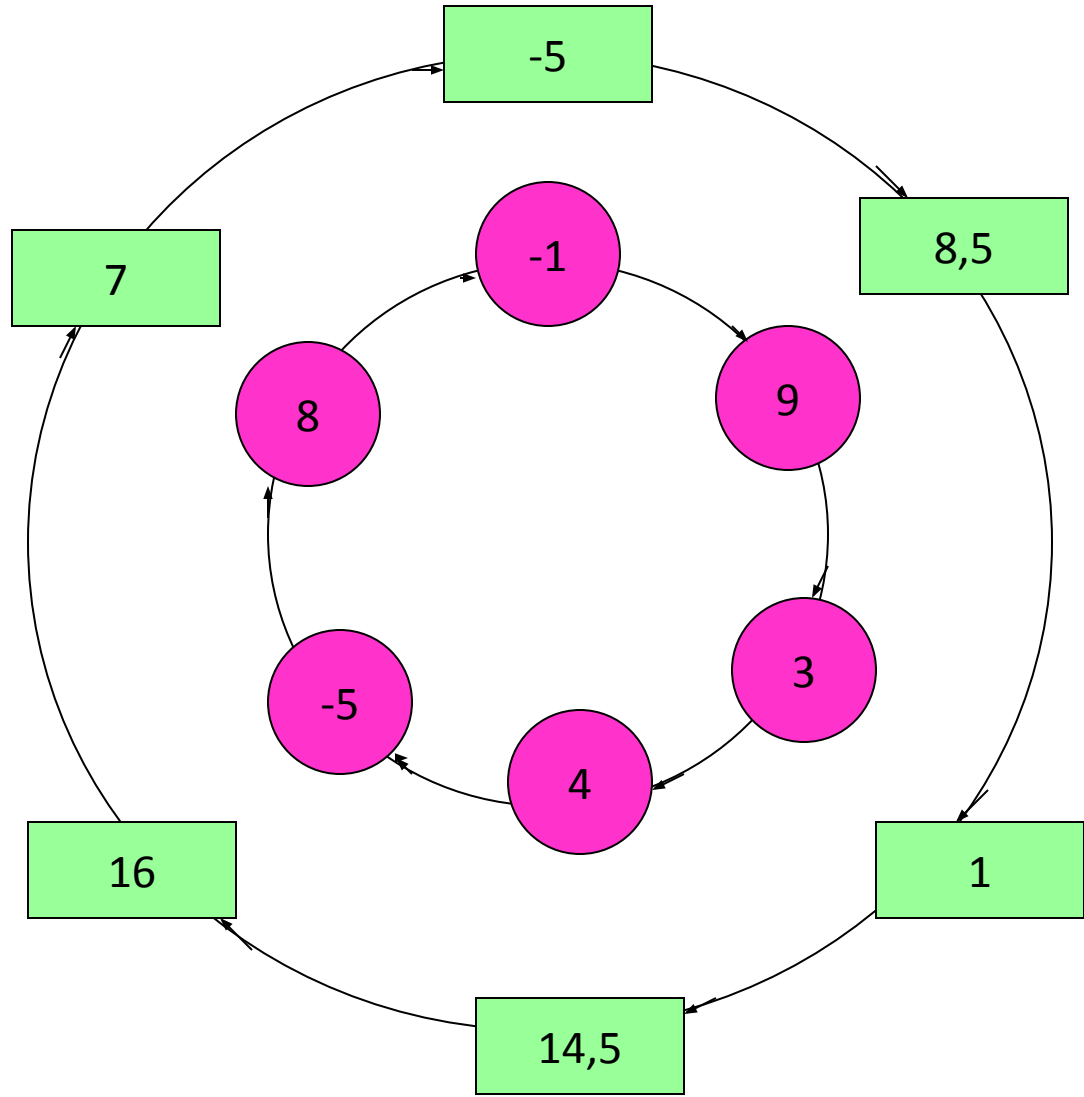
2

Кім жылдам!!!



# Рационал сандар лабиринті



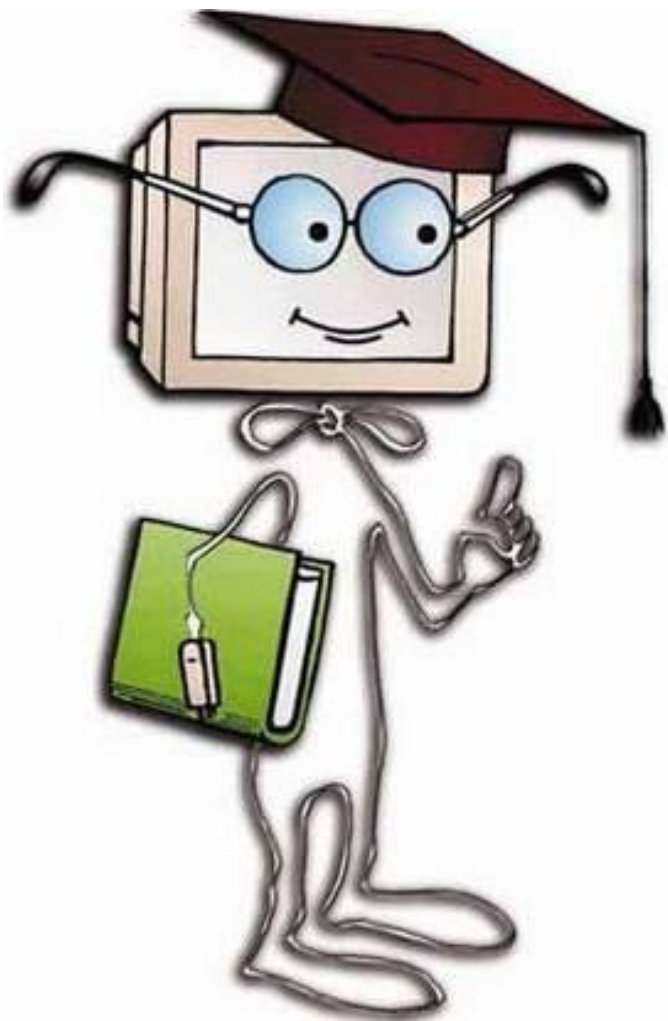


T E C T





## Таңбалары әр түрлі екі санның көбейтіндісінің мәні



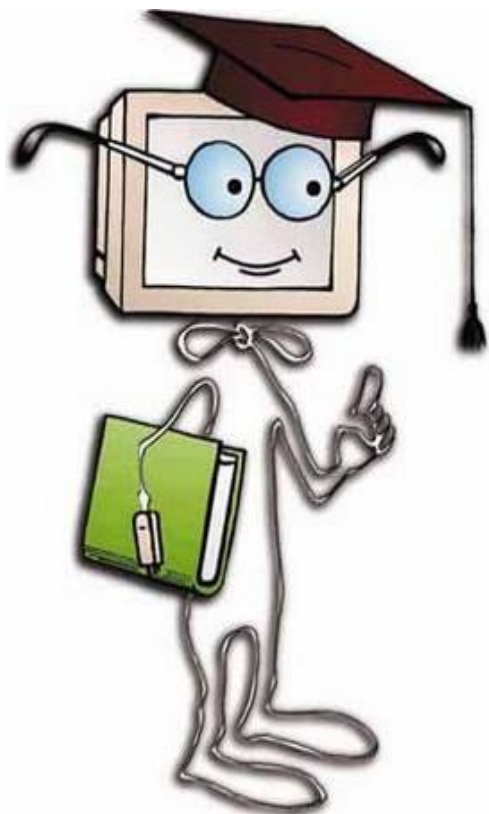
A) Оң сан

B) Натурал сан

C) Теріс сан

D) Бүтін сан

**Көбейткіштердің біреуі нөлге тең болса,  
көбейтінді неге тең?**



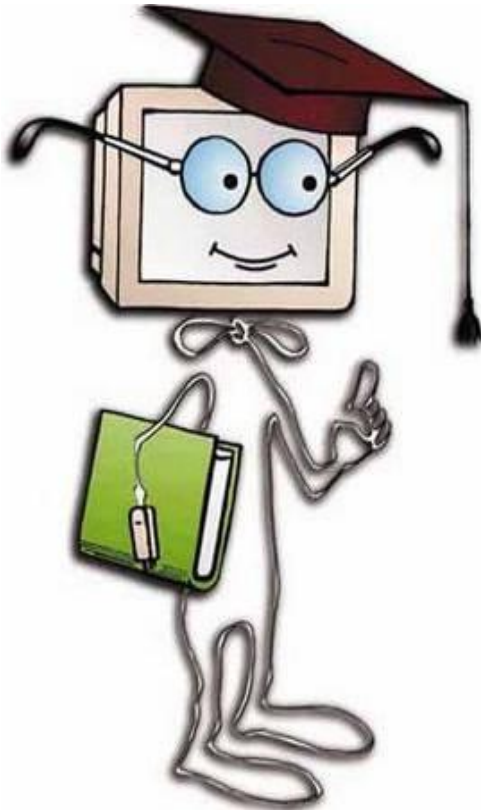
**A) 5-  
ке**

**B) 0-ге**

**C) 1-ге**

**Д) 3-  
ке**

## Таңбалары бірдей екі санның көбейтіндісі қалай табылады?



- А) Осы сандардың модульдерін көбейтіп, көбейтіндінің мәнінің алдына “+” таңбасын қою керек.
- В) Бір саннан екінші санды азайту керек.
- С) Сандардың оң жақ шеткі нүктесінің координатасын табу керек.
- Д) Қосылғыштардың модульдерін қосу керек.



Үйге тапсырма

№524, №527

