

# ОАО "РЖД"

**Железнодорожный комплекс имеет особое стратегическое значение для России.**

**Он является связующим звеном единой экономической системы, обеспечивает стабильную деятельность промышленных предприятий, своевременный подвоз жизненно важных грузов в самые отдаленные уголки страны, а также является самым доступным транспортом для миллионов граждан.**

Открытое акционерное общество "Российские железные дороги" входит в мировую тройку лидеров железнодорожных компаний. Это определяют следующие факторы:

- огромные объемы грузовых и пассажирских перевозок;
- высокие финансовые рейтинги;
- квалифицированные специалисты во всех областях железнодорожного транспорта;
- большая научно-техническая база;
- проектные и строительные мощности;
- значительный опыт международного сотрудничества.

# Реформа РЖД

ОАО "РЖД" было учреждено постановлением Правительства РФ от 18 сентября 2003 года № 585.

Создание компании стало итогом первого этапа реформирования железнодорожной отрасли в соответствии с постановлением Правительства РФ от 18 мая 2001 года № 384.

# Создание ОАО РЖД

1 октября 2003 года – начало деятельности ОАО "РЖД".

Учредителем и единственным акционером ОАО "РЖД" является Российская Федерация. От имени Российской Федерации полномочия акционера осуществляет Правительство Российской Федерации.

Имущество компании было сформировано путем внесения в уставный капитал ОАО "РЖД" по балансовой стоимости активов 987 организаций федерального железнодорожного транспорта, принадлежащих государству.

# Миссия компании

**Миссия компании заключается в эффективном развитии конкурентоспособного на российском и мировом рынках транспортного бизнеса, ядром которого является эффективное выполнение задач национального железнодорожного перевозчика грузов и пассажиров и владельца железнодорожной инфраструктуры общего пользования.**

# Цели компании

**Главные цели деятельности общества** – обеспечение потребностей государства, юридических и физических лиц в железнодорожных перевозках, работах и услугах, оказываемых железнодорожным транспортом, а также извлечение прибыли.

**Стратегические цели компании:**

- увеличение масштаба транспортного бизнеса;
- повышение производственно-экономической эффективности;
- повышение качества работы и безопасности перевозок;
- глубокая интеграция в евро-азиатскую транспортную систему;
- повышение финансовой устойчивости и эффективности.

# Виды деятельности:

- грузовые перевозки;
- пассажирские перевозки в дальнем сообщении;
- пассажирские перевозки в пригородном сообщении;
- предоставление услуг инфраструктуры;
- предоставление услуг локомотивной тяги;
- ремонт подвижного состава;
- строительство объектов инфраструктуры;
- научно-исследовательские и опытно-конструкторские работы;
- содержание социальной сферы.

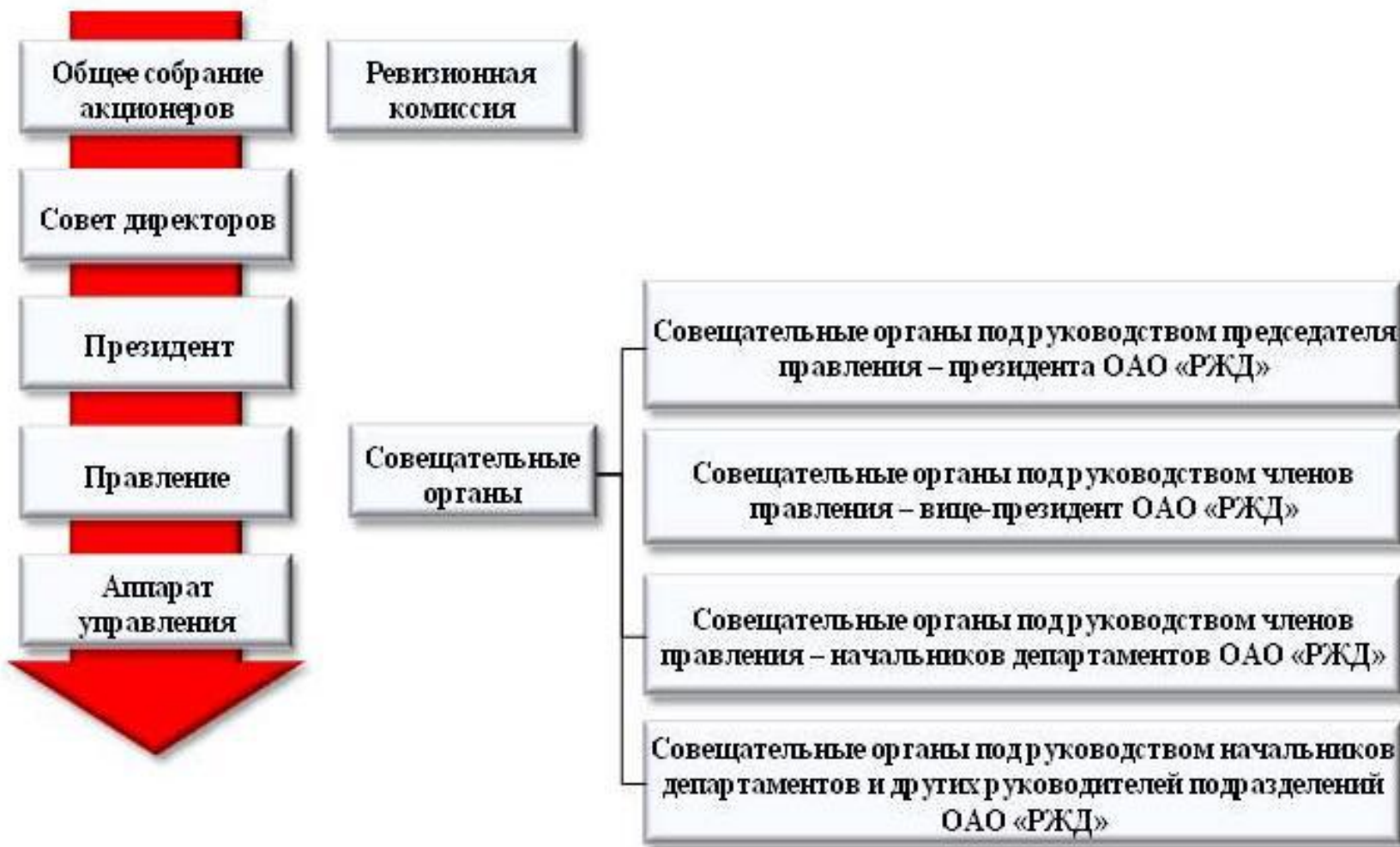
Доля в грузообороте транспортной системы России – 45,3% (с учетом трубопроводного транспорта).

Доля в пассажирообороте транспортной системы России – 26,4%

# Органы управления ОАО "РЖД"

- 1. Общее собрание акционеров.** Поскольку единственным акционером общества является Российская Федерация и от ее имени полномочия осуществляются Правительством РФ, то решения собраний акционеров принимаются Правительством единолично и оформляются письменно.
- 2. Совет директоров общества.** Назначается Правительством РФ.
- 3. Президент общества.** Назначается Правительством РФ.
- 4. Правление общества.**

Органы контроля ОАО «РЖД» - Ревизионная комиссия общества





# Корпоративная структура ОАО "РЖД"

## Филиалы ОАО "РЖД":

- филиалы – железные дороги;
- функциональные филиалы;
- филиалы – перевозочные компании;
- филиалы в области технико-экономического и финансового обеспечения;
- филиалы в области капитального строительства;
- филиалы в области ремонта подвижного состава;
- филиалы в области путевого хозяйства;
- филиалы в области информатизации и связи;
- филиалы в области социальной сферы;
- филиалы – проектные бюро;
- иные филиалы.

## Представительства ОАО «РЖД»:

- Представительство в Венгрии (г. Будапешт).
- Представительство в Германии (г. Берлин).
- Представительство в Китае (г. Пекин).
- Представительство в Северной Корее (г. Пхеньян).
- Представительство в Польше (г. Варшава).
- Представительство в Словакии (г. Братислава).
- Представительство в Украине (г. Киев).
- Представительство в Финляндии (г. Хельсинки).
- Представительство в Белоруссии (г. Минск).
- Представительство в Эстонии (г. Таллинн).
- Представительство во Франции (г. Париж).
- Представительство в Иране (г. Тегеран).

Дочерние и зависимые общества ОАО "РЖД"