

Қалыпты анатомия кафедрасы

**доцент Дакенова
Қарашаш Төлеуханқызы**

Тақырыбы:

**“Еркек және әйел
жыныс ағзаларының
қызметтік анатомиясы
және дамуы”**

Ішкі жыныс ағзаларына:
атабез (**testis**), атабез қосалқысы
(**epididymis**), шәует шығаратын
түтік(**ductus deferens**), шәует
қуықшасы(**vesicula seminalis**),
қуықасты безі (**prostata**),
буылтық-несеп(**glandula
bulbourethralis**) бездері жатады.

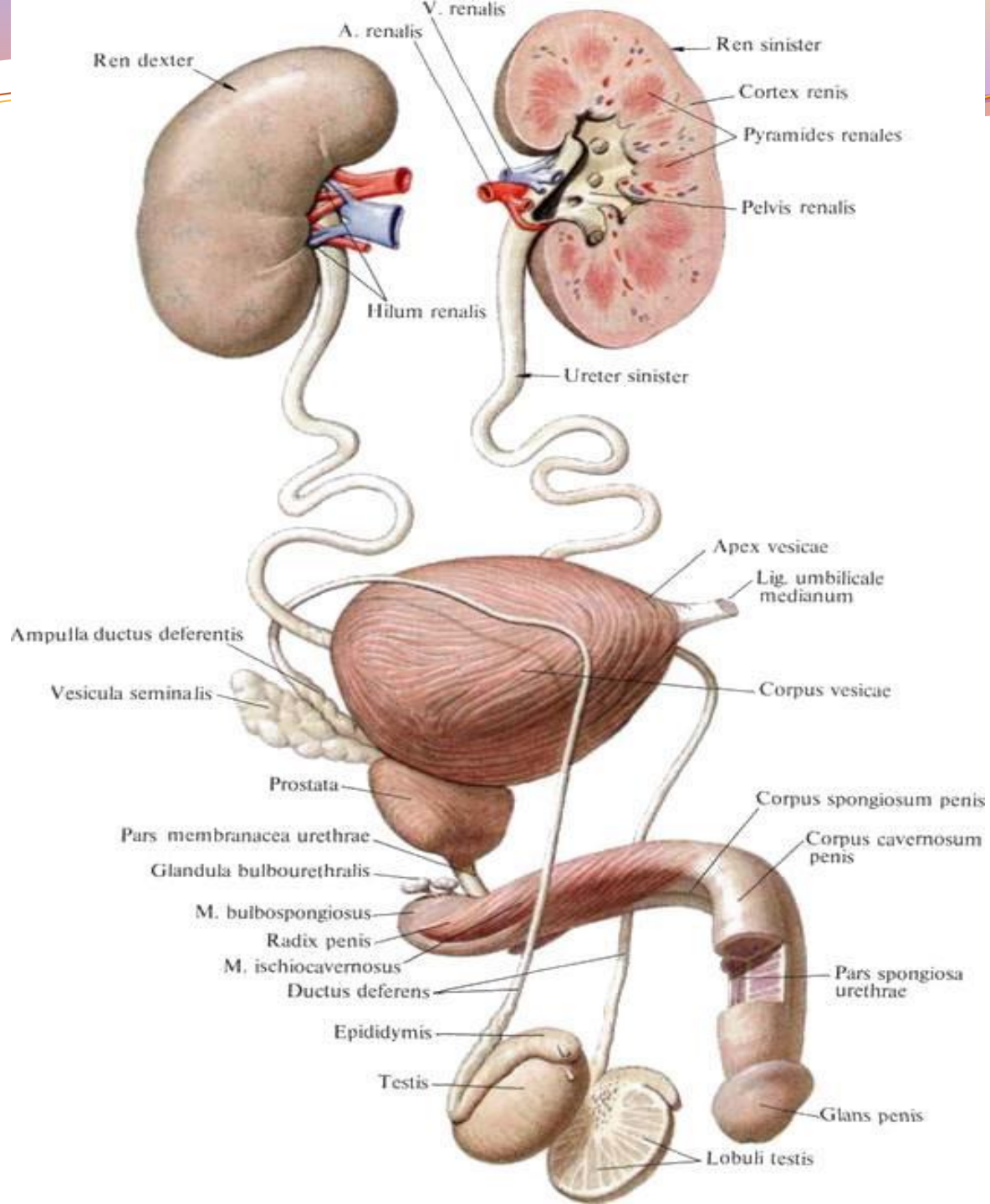
Сыртқы жыныс ағзаларын-еркектің жыныс мүшесі және ума құрайды.

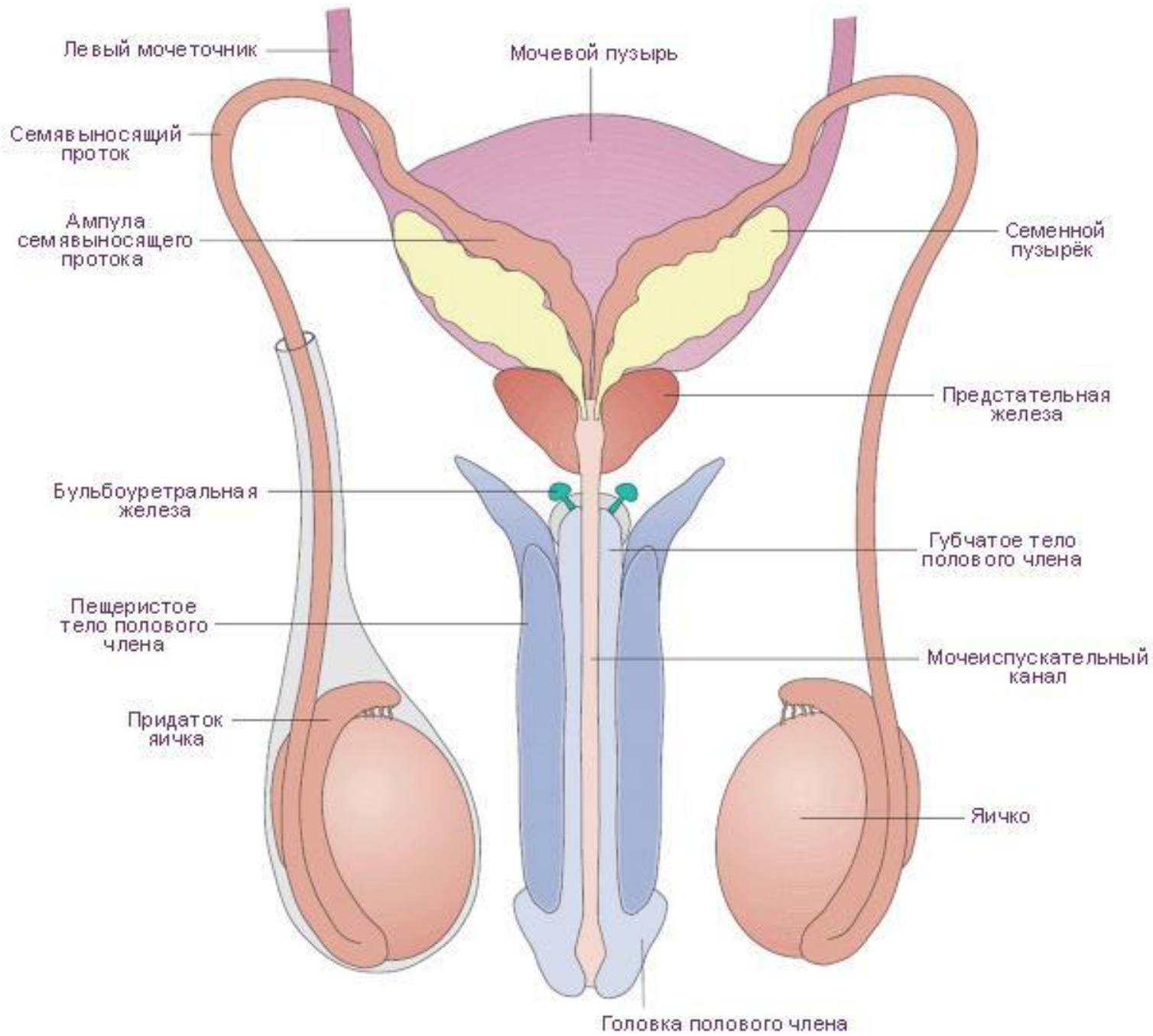
Атабездің қызметі:

генеративті-(сперматозоидтар) және эндокринді (тестостерон) ондіріледі.

Атабездің сыртында ақ қабығы (1) бар. Оның астындағы атабездің заты-ұлпа (2) деп аталады. Аққабықтың артқы жиегінен атабез ұлпасының ішінде дәнекер тін еніп тұрады.

Бұл жер атабездің **орталығы (3)** деп аталады. Атабез 250-300 үлесшелерден (4) тұрады. Олар өзара қалқашықтар (5) арқылы бөлінген. Әр үлесшенің ұлпасында 2-3 **иреленген шәует өзекшелері (6)** орналасқан. Осы өзекшелердің қабырғасында орналасқан сперматогенді клеткалардан **сперматозоидтар** пайда болады.





Атабезде эндокриндік қызметті-
иреленген шәует өзекшелердінің
аралығындағы дәнекер тінде
орналасқан-интерстициалдық
эндокриноциттер (Лейдиг
клеткалары) атқарады.

Тік шәует өзекшелері (7), атабез торы (8), атабездің шығарушы өзекшелері тек сперматозоидтарды **өткізгіш жолдар болып табылады.**

Атабезден (торынан) 12-15 шығарушы өзекшелер шығып (**d. efferentis testis**), атабез косалқысы басына барады, кейін шәует шығаратын түтік (**d. deferens**)
□ қуықасты безіне келеді. (**prostata**).

Шәует қуықшалары (**vesicula seminalis**) □ шығарушы түтік (**d.excretorius**) □ шәует шығаратын түтікпен қосылып (**d.deferens**) □ шәует жіберетін (**d. ejaculatorius**) түтік түзеді.

Шәует қуықшалары шәуеттің сұйық бөлігін өндіретін секреттік ағзалар болып табылады

Қуықасты безі-ол без ретінде шәуеттің маңызды бөлігін құрап, сперматозоидтарды белсендіретін, сондықтан жыныстық пісіп-жетілу кезеңіне қарай дамидын секрет бөліп шығарады. Ол бұлшықет ретінде несепшығаратын өзектің қысқышы болып табылады.

Әйел жыныс ағзалары

Әйел жыныс ағзалары екі бөлімнен тұрады: **ішкі-анабездер (ovarium)**, жатыр түтікшелері (**tuba uterina**), жатыр (**uterus**), қынап (**vagina**)

сыртқы: үлкен және кіші жыныс ернеулері (**labia minora pudenda, labia majora pudenda**), қынап кіреберісі (**vestibulum vaginae**)

Анабез

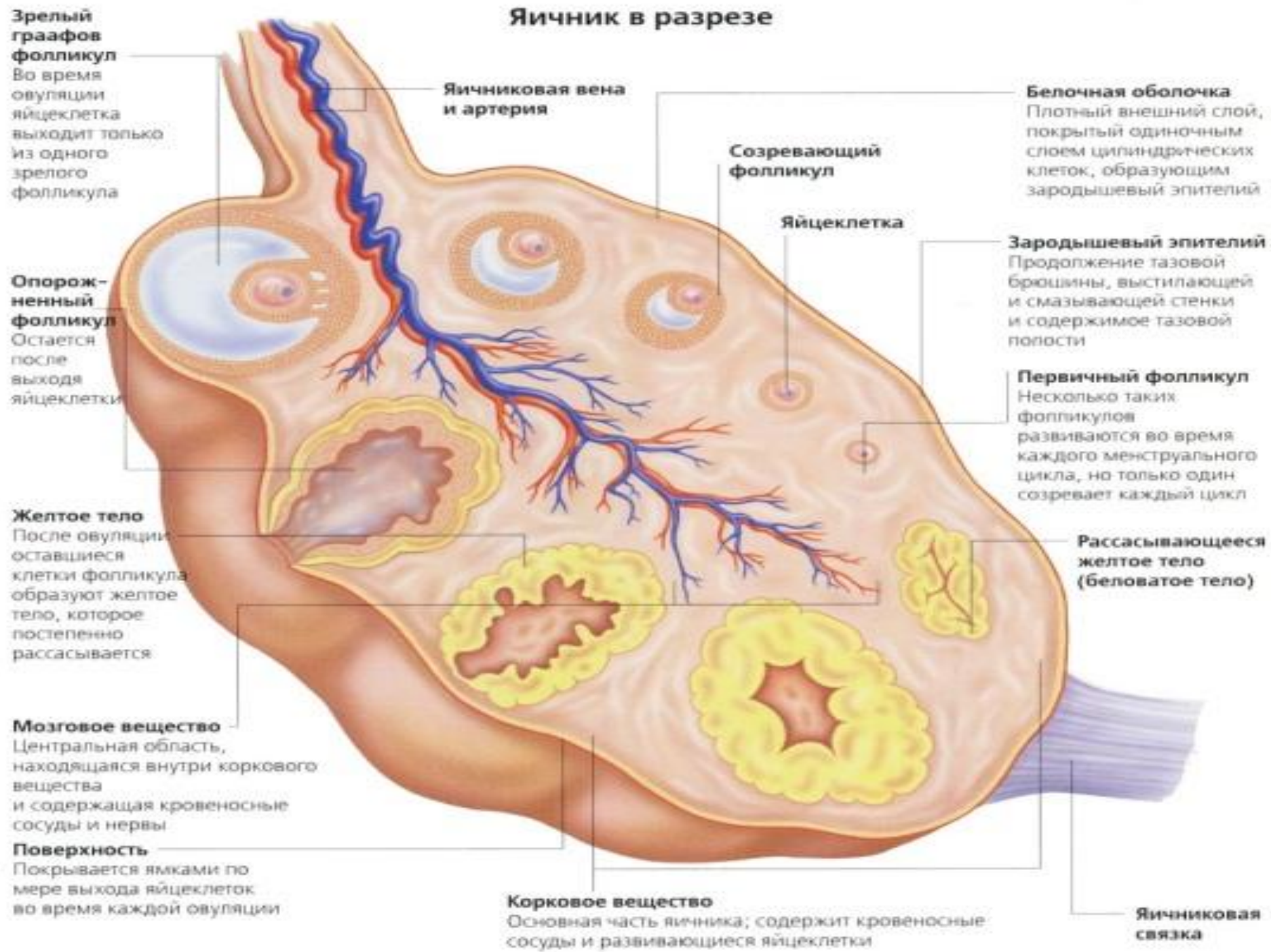
Жүп ағза, әйел жыныс безі болып табылады. Анабезде жаңа жасалған препаратта көрінетін жетілген анабез түйіншелері, *folliculi ovarici vesiculosi*, болады, олардың әрқайсысында дамып келе жатқан әйел жыныс жасушасы – ооцит жатады. Түйіншелер негізінде орналасады.

Даму кезеңіне қарай түйіншелердің шамасы әр түрлі – көзге көрінбейтін шамадан диаметрі 6 мм-ге дейін жетеді. Пісіп-жетілген түйінше жарылғанда(овуляция) оның ішіндегі ооцит бөлініп, қабырғалары босаңсиды, қуысы қанға және сарғыш түсті жасушаларға толып, сары дене пайда болады. Ооцит овуляциядан кейін барып жатыр түтігінде пісіп-жетілген аналық жыныс жасушасына айналады.

Жүкті болғанда сары дене үлкейіп, диаметрі 1 см-дейін ірі түзіліске, айналады, оның іздері жылдар бойы сақталанады: түйіншеден шыққан аналық жыныс клеткалары ұрықтанбаған жағдайда түзілген сары дененің көлемі кішілеу болып, клеткалардың атрофиялануы салдарынан, ол сары түсін жоғалтып, ақшыл денеге айналады.

Біраз уақыттан кейін ақшыл дене мүлде жоқ болып кетеді. Түйіншелер оқтың-оқтың жарылатындықтан (овуляция), анабез бетінде жас өскен сайын әжім және ойыстар пайда болып, көбейе береді.

Яичник в разрезе



Зрелый граафов фолликул
Во время овуляции яйцеклетка выходит только из одного зрелого фолликула

Опорожненный фолликул
Остается после выхода яйцеклетки

Желтое тело
После овуляции оставшиеся клетки фолликула образуют желтое тело, которое постепенно рассасывается

Мозговое вещество
Центральная область, находящаяся внутри коркового вещества и содержащая кровеносные сосуды и нервы

Поверхность
Покрывается ямками по мере выхода яйцеклеток во время каждой овуляции

Яичниковая вена и артерия

Созревающий фолликул

Яйцеклетка

Белочная оболочка
Плотный внешний слой, покрытый одиночным слоем цилиндрических клеток, образующим зародышевый эпителий

Зародышевый эпителий
Продолжение тазовой брюшины, выстилающей и смазывающей стенки и содержимое тазовой полости

Первичный фолликул
Несколько таких фолликулов развиваются во время каждого менструального цикла, но только один созревает каждый цикл

Рассасывающееся желтое тело (беловатое тело)

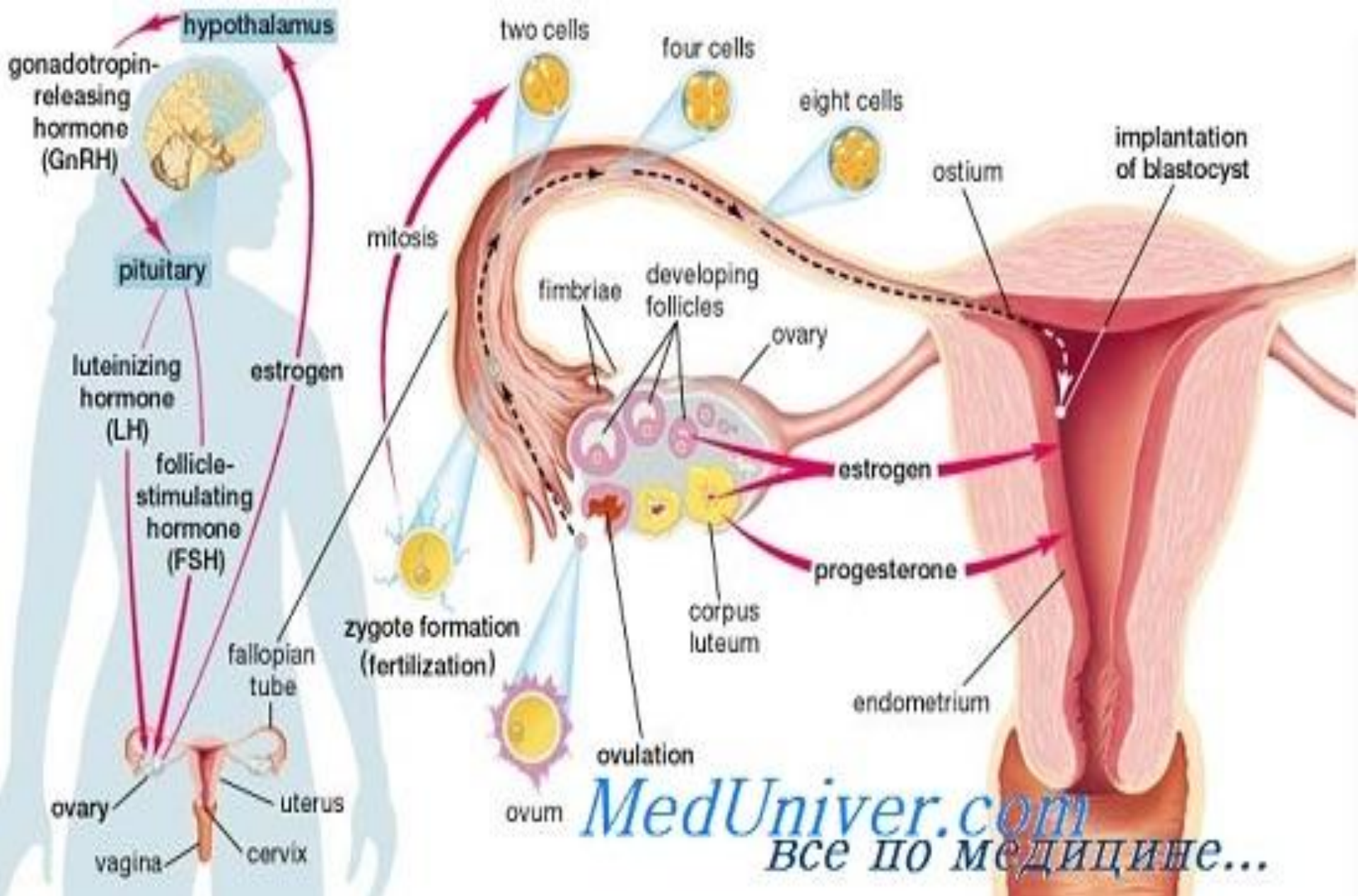
Корковое вещество
Основная часть яичника; содержит кровеносные сосуды и развивающиеся яйцеклетки

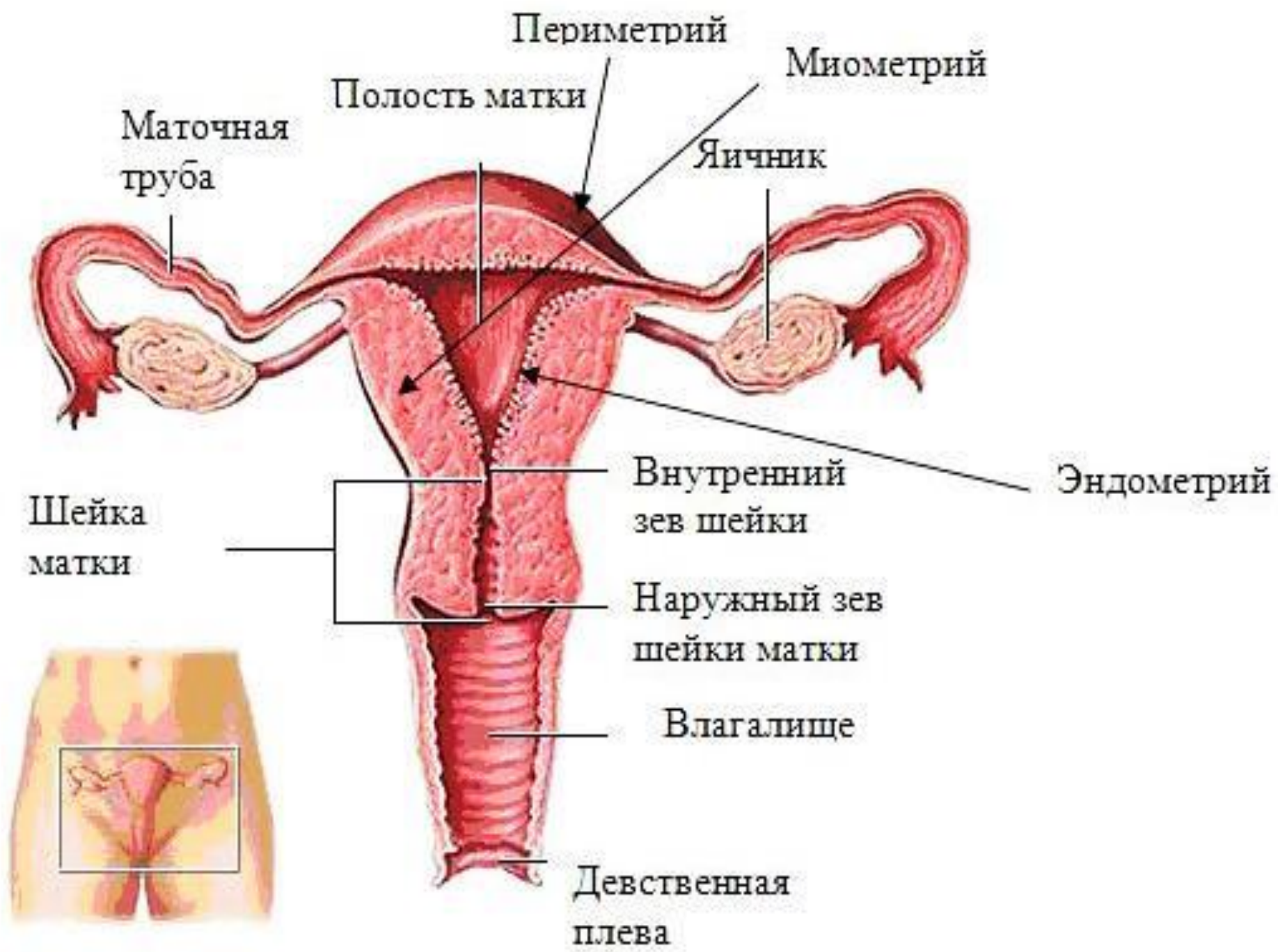
Яичниковая связка

Жатыр –(uterus) жатыр түтігі арқылы жатыр қуысына келетін аналық клетка ұрықтанған жағдайда, осы жерде одан әрі туғанға дейін дамиды.
Үш бөлігі: түбі, денесі, мойыны.

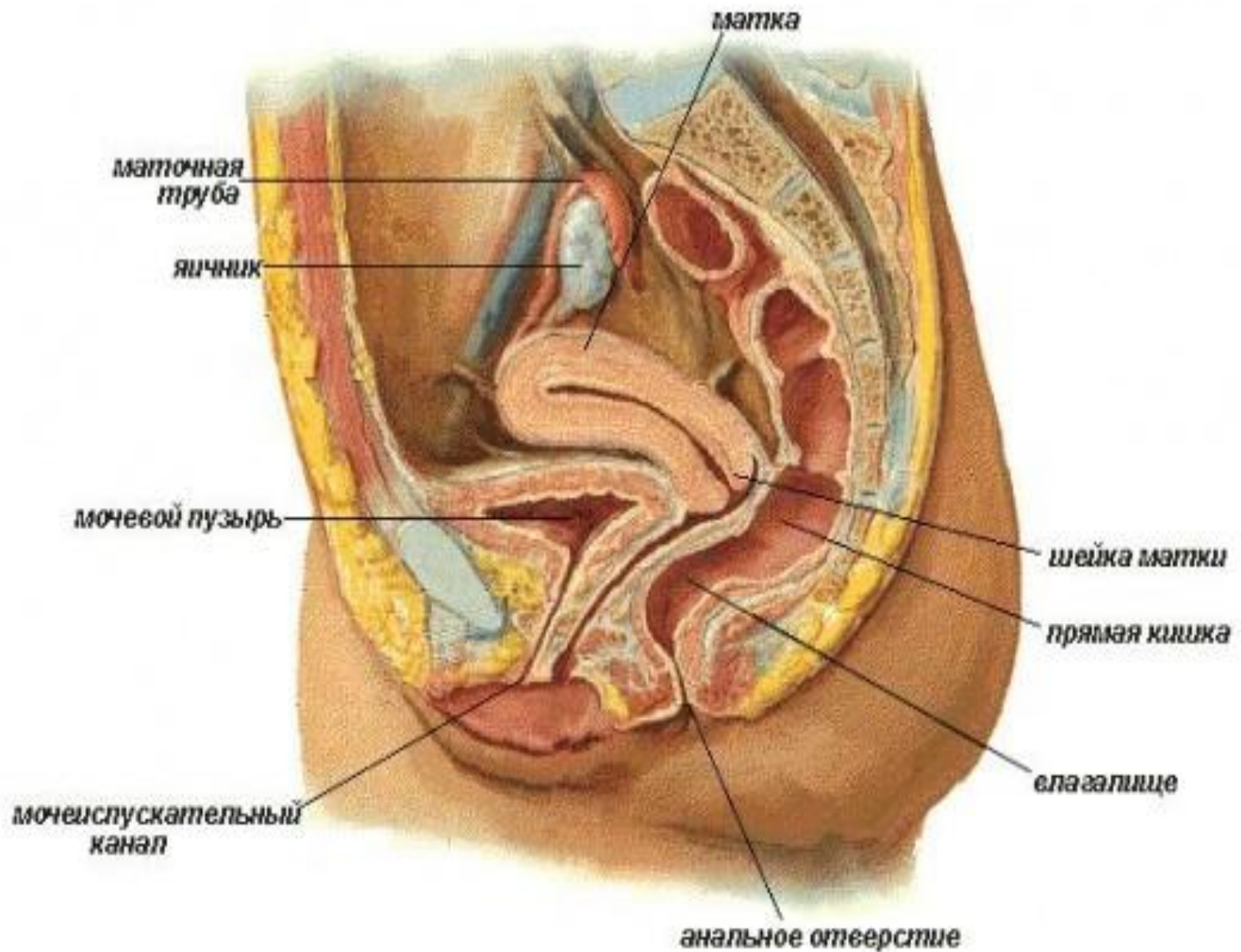
Жатыр түтігі-(tuba uterine)
овуляция кезінде аналық
жасушалар жатыр қуысына
келеді.

1. Жатыр бөлігі
2. Жатыр түтігінің қылтасы
3. Жатыр түтігінің буылтығы
4. Жатыр түтігінің құйғысы

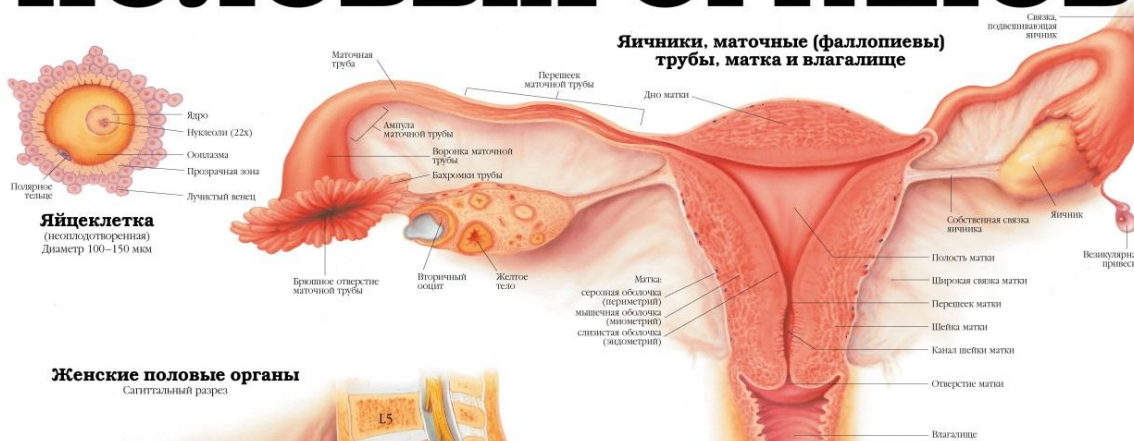




ЖЕНСКАЯ ПОЛОВАЯ СИСТЕМА

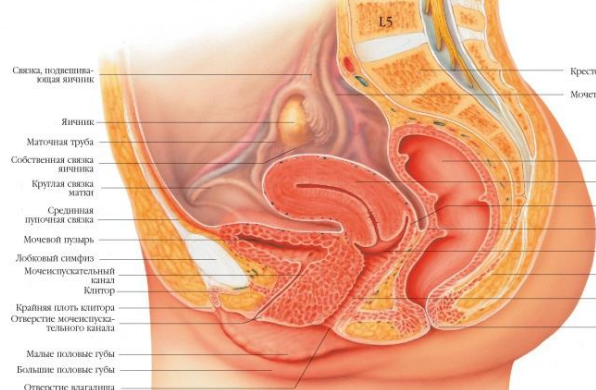


СИСТЕМА ЖЕНСКИХ ПОЛОВЫХ ОРГАНОВ

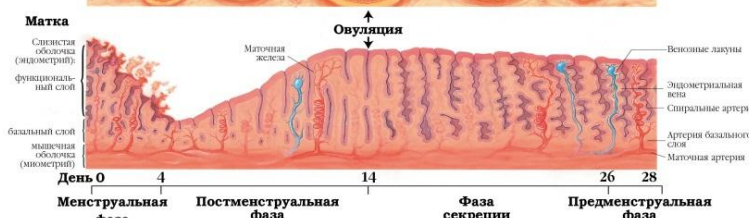
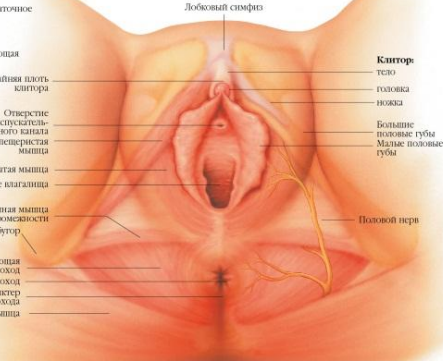


Женские половые органы

Сакитальный разрез



Женская промежность




Овариально-менструальный цикл

Овариально-менструальный цикл начинается в период полового созревания и в соответствии с ритмическими гормональными изменениями продолжается до менопаузы. В овуляторной фазе цикла происходит пролиферация слизистой оболочки матки (эндометрия). При отсутствии зачатия слизистая оболочка отторгается и с некоторым количеством крови выходит через влагалище.

Менопауза

Менопауза – постепенное прерывание овариально-менструального цикла с последующим его прекращением, наблюдается в возрасте от 45 до 50 лет. Она связана с уменьшением числа ооцитов в яичниках и постепенным снижением уровня эстрогена.



*Назарыңызға
рахмет!*