

Сток ручьев Северо-Восточной части города с возвышенности Прииртышского Увала (абсол. высота 126 – 128 м)



Ложбины стокаручьёв северо - восточных водосборов правобережья (Советский округ, Центральный округ с Амурским посёлком)

1. Ручей СОШ № 153
2. Попова - ТЭЦ№4
3. Доковский
4. Захламинский
5. Магистральный
6. Мамина-Сибиряка
7. Тварковского
8. Нефтезаводской
9. Проспекта Культуры
10. Химиков
11. Никифорова
12. 1-ой Поселковой - Медицинский
13. 2-ой Поселковой
14. Заозёрный
15. Агрономический
16. Институтский
17. Ботанический западный
18. Ботанический восточный
19. Гостиничный
20. Кизюринский
21. Березовский
22. Старозагородный
23. 8 Северной
24. 6 Северной
25. 5 Армии - Кемеровский
26. Яковлева
27. Рабиновича
28. Чапаева
29. Интернациональная
30. Ивана Алексеева
31. Красина
32. Некрасова
33. Ленина
34. Краснофлотская
35. Больничный
36. Чернышевского
37. Октябрьский
38. 1-я Береговой
39. 2-ой Бер переулк
40. 4-ая Ремесленная – 3-я Береговая
41. 6-я Ремесленный
42. 2-я Восточный
43. 8-ая Восточный
44. 9-ая Восточный
45. Грузовой двор
46. Разъездный
47. Ликёро-водочный
48. Раздольный
49. Кислородмаш 1
50. Кислородмаш 2
51. Кислородмаш 3
52. Завертяевский первый
53. Завертяевский второй
54. Завертяевский третий

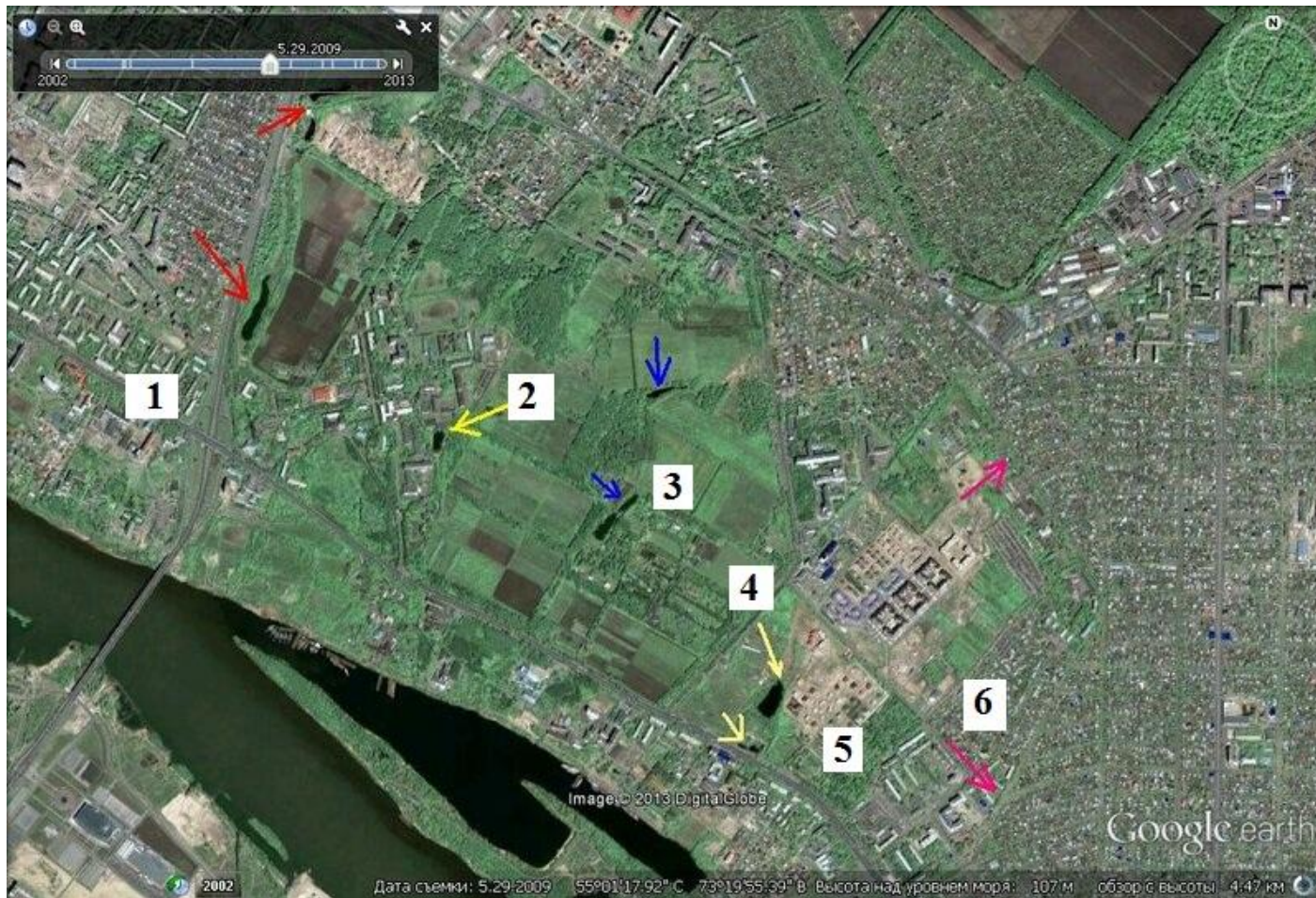
Ручьи улицы Красный Путь

Валитов Р.Г.

1941 год. Карта с гидросетью на окраине города Омска.
Ручьи Медицинский, Заозёрный, Ботанический, Кизюринский и
Старозагородный



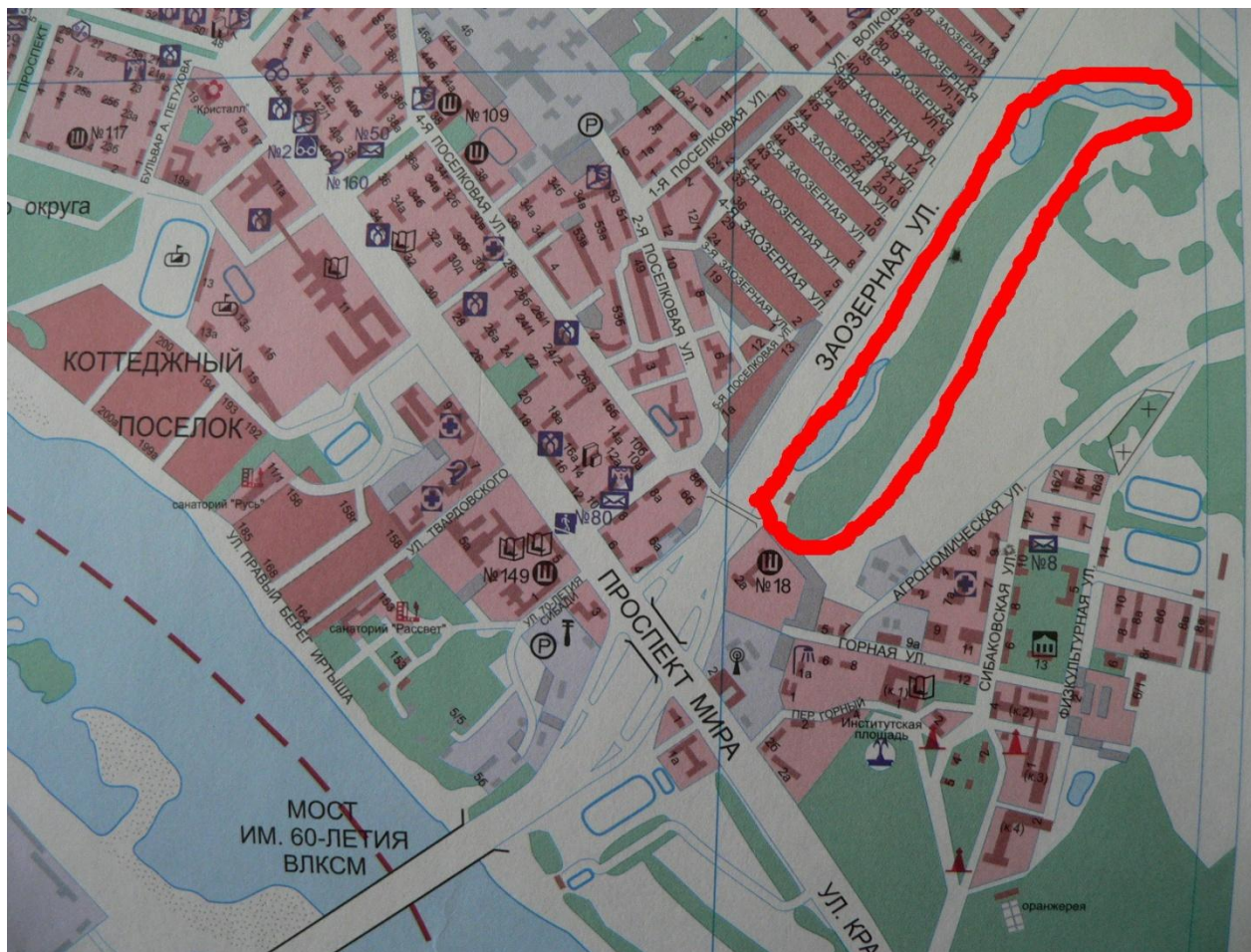
1. Ручей Заозерный; 2. Ручей Ботанический Первый; 3. Ручей Кизюринский;
4. Ручей Старозагородный; 5. Ручей Гензе; 6. Ручей Долгеревский (7 северной)



Ручей Заозёрный

Валитов Ринад Габдрахимович, методист ОДЮЦТиК

Карто-схема размещения ручья Заозёрный (у телевизионного центра)



У моста им. 60-летия ВЛКСМ в Иртыш впадает ручей Заозёрный. Он начинается от автозаправки на проспекте Королева. Водосбор ручья осуществляется с территорий микрорайона Заозёрный, посёлка Пригородный и с полей СибНИИСХоза



Нижний пруд на ручье телецентра самый большой. Из него вода уходит через коллектор в Иртыш.



Остаток русла ручья Заозёрный проходит параллельно улице Заозерной за теплотрассой. На фото - Верхний пруд у автозаправки на проспекте Королёва



Ручей Заозёрный протекает параллельно улице Заозерной за теплотрассой в овраге. На фото - Верхний пруд у авто заправки на проспекте Королёва



На 3 прудах ручья обитают водоплавающие птицы. Утки серые облюбовали верхний пруд



Прибрежные леса, поляны и пруды являются местами отдыха, рыбалки жителей с улиц Заозёрных, Поселковых, учащихся школы №18 и студентов ОмГАУ



Но находятся граждане загрязняющие водоохранную зону.

Отдыхающие после пикников оставляют мусор, водители завозят и вываливают мусор с гаражей, жители тащут мусор с подворий.



На фото - Отходы с бойни на берегу нижнего пруда. Появились кости в сентябре 2007 года. Несанкционированные свалки опасны для здоровья отдыхающих, загрязненные стоки уходят в Иртыш в сторону пляжа Советского округа.



Свалка в середине ручья у теплового узла теплотрассы

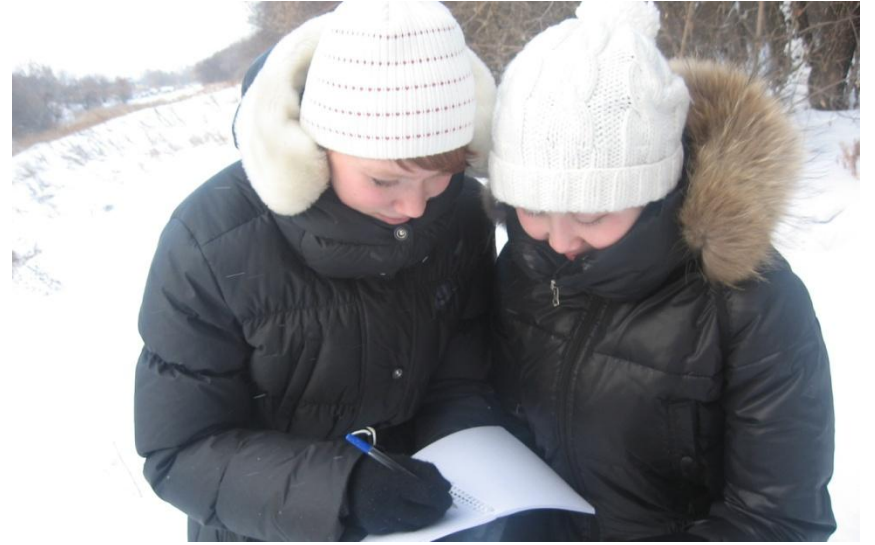


Одно из мест пикников на берегу ручья



Каскад прудов на ручье с лесами - один из живописных природных уголков Советского округа нуждается в особой защите







Карто-схема размещения группы ручьёв от улицы
Заозёрной до улицы Березовой. Ручьи - Заозёрный,
Ботанический, Кизюринский



Ручьи:

- 1. Ботанический (ботанический сад ОмГАУ),**
- 2. Кизюринский (территория питомника им. Кизюрина)**
- 3. Старозагородный (устье - затон Судоремонтного завода)**

Карто-схема размещения группы ручьёв от улицы
Заозёрной до улицы Березовой. Ручьи - Заозёрный,
Ботанический, Кизюринский



Ручей Ботанический Первый

Долина ручья Ботанический нарушена фундаментами домов здания
Экономического факультета, гаражных боксов ОмГАУ, профилями дорог посёлка
СибНИИСхоза, проспектом Королёва, теплотрассой, идущей вдоль посёлка
Пригородный



На бывшем поливном водохранилище ручья Ботанический за 3-м корпусом ОмГАУ организовано рыболовное хозяйство Петрова А.П.



Здесь не только можно порыбачить, но и
отдохнуть и покормить уток-крякв



На остальной части русло ручья большую часть года сухое.



Русло ручья на территории Ботанического сада ОмГАУ.



После водопропуска под улицей Красный Путь русло ручья уходит к берегу Иртыша через посёлок экспериментального молочного завода



Русло ручья Ботанический на территории ОмГАУ



Русло ручья Ботанический Первый у 4 корпуса ОмГАУ



Водопропуск из водохранилища на ручье Ботанический Первый с задвижкой в колодце



Тело плотины на ручье Ботанический Первый между 3 и 4 корпусами ОмГАУ, водохранилище



Водохранилище и гаражные боксы, перегораживающие русло ручья на территории ОмГАУ

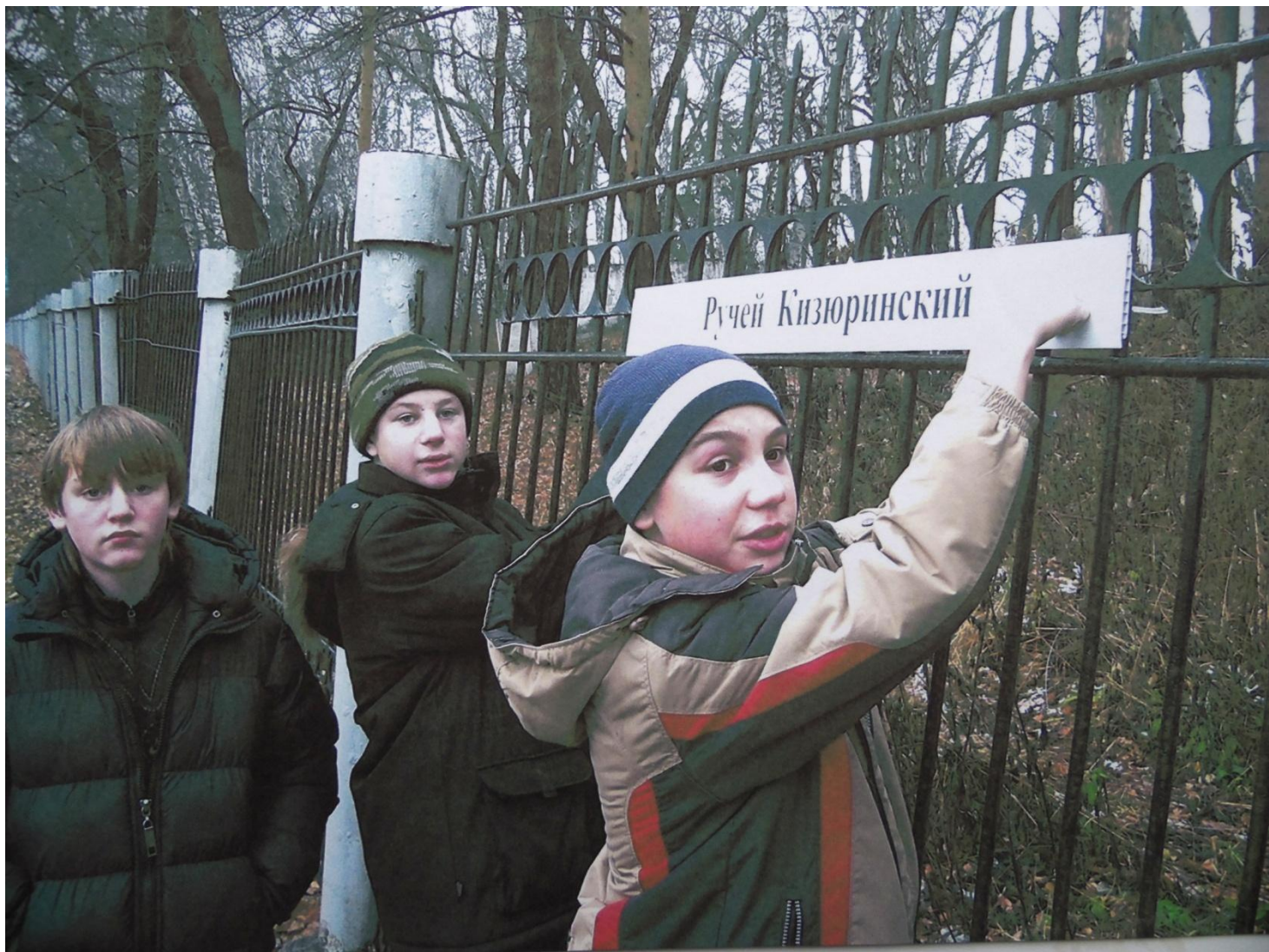


Ручей Кизюринский
начинается от села
Большие Поля, протекает
по территории питомника
имени Кизюрина и возле
территории Дворца
детского творчества
впадает в затон
Судоремонтного завода.

Ручей Старозагородный –
начинается от села
Большие Поля, протекает
вдоль Северного кладбища,
под землей - через
территорию мебельной
фабрики. Впадает в затон.



Закрепление таблички с наименованием ручья Кизюринский



На ручье Кизюринский на территории питомника имеется 3 запруды.
Водопропуск одной из запруд



Русловый водопропуск через территорию правительственной дачи на ручье Кизюринский



Ручьи улицы Красный Путь на КОСМИЧЕСКОМ СНИМКЕ



Закрепление таблички с наименованием ручья Старозагородный



Обследование
водораздела
ручьев
Старозагородный
и ручья Гензе



о ручья Старозагородный

Карто-схема ручья Старозагородный 1980 года

В настоящее
время от ул. 2-я
Дачная до прудов
на улице Красный
Путь русло ручья
Старозагородный
размещено в
трубном
коллекторе под
коттеджным
поселком
Старозагородный

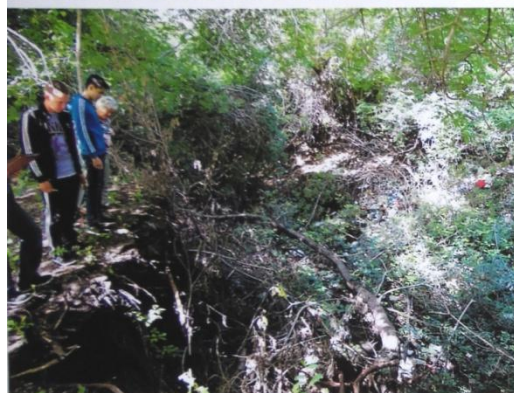


На улице Красный
путь берега ручья
Старозагородный
у каскада
водохранилищ
ухожены, без
мусора



Акция по наименованию ручья Старозагородный

Совсем другая картина на улицах Судоремонтных – русло ручья Старозагородный заросло кленами. Частный сектор заваливает русло и дорожные водопропуски бытовым



Обследование водоохранной зоны ручья Старозагородный на улицах Судоремонтных

Зимний вид ручья Старозагородный на улицах Судоремонтных



Трубный дорожный водопропуск на улицах Судоремонтных



Мусор частного сектора, собранный в контейнер, вывезет коммунальная служба. Но кто вывезет мусор из русла ручья Старозагородный?



Под мебельной фабрикой русло ручья Старозагородный проходит в подземном коллекторе



Русла ручьев улицы Красный Путь на городской карте

