

Контрольная работа №4

Тема: Производство и издержки

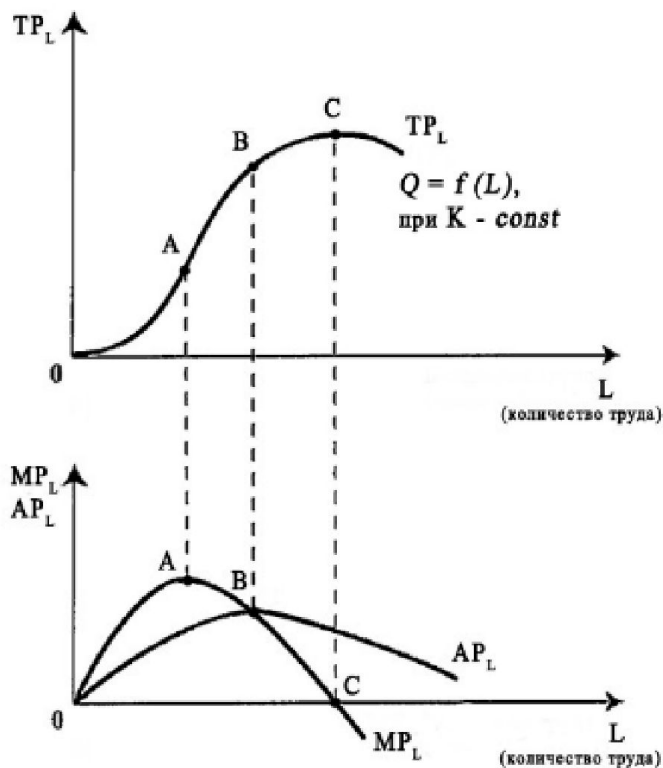
Исходные данные для решения задачи

Таблица 4.4

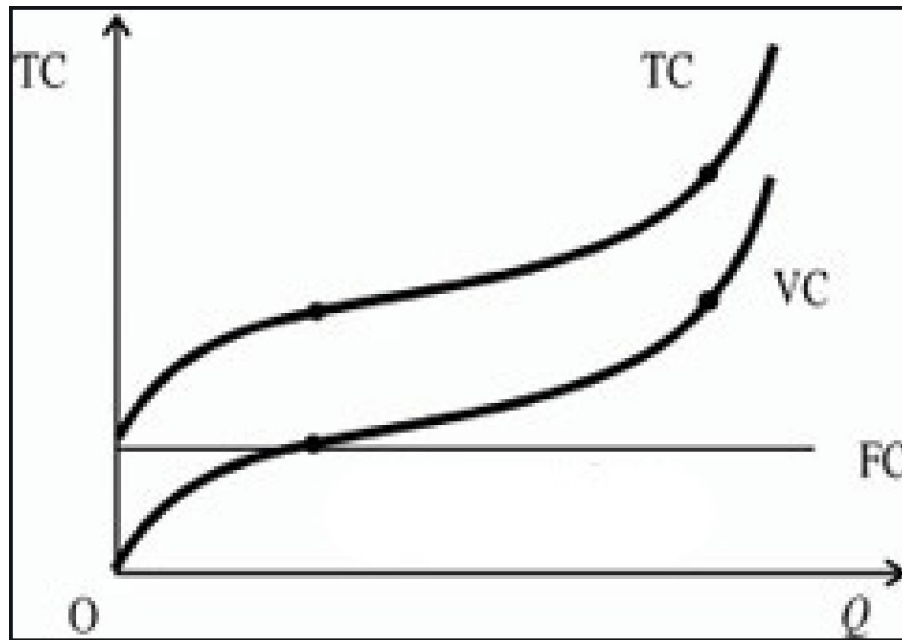
Количество труда (L)	Общий объем продукции (TP) и (Q)	Средний продукт труда $AP_L=TP/L$	Предельный продукт труда $MPL=\Delta TP/\Delta L$	Переменные издержки VC	Общие издержки TC	Средние постоянные издержки $AFC=FC/Q$	Средние переменные издержки $AVC=VC/Q$	Средние издержки $AC=TC/Q$	Предельные издержки $MC=\Delta TC/\Delta Q$
0	0			0					
1	5			10					
2	15			20					
3	30			30					
4	50			40					
5	75			50					
6	95			60					
7	110			70					
8	120			80					
9	125			90					
10	126			100					

Постоянные издержки фирмы составляют $FC=10 \times N$, где N - последняя цифра шифра студенческого билета студента. Если шифр равен 0, то $N=10$.

1 график. Общий, средний и предельный продукт



2 график. Постоянные, переменные и общие издержки



3 график. Средние постоянные издержки, средние переменные издержки, средние издержки и предельные издержки

