

Словарная работа

**К..ртина, п..ртрет, п..литра, художник-
п..ртр..тист, жив..пис..ц, из..бр..зил, из..
бр..же (н, нн)о, краски, цвет, цв..товая га
(м, мм)а, к..мп..зиция, передний и задний
план, п..л..тно, репр..дукция, пр..
изведение жив..п..си**

**Исходя из словарной работы,
попытайтесь определить цель
сегодняшнего урока.**

Сочинение-описание картины Е.Н. Широкова «Друзья»



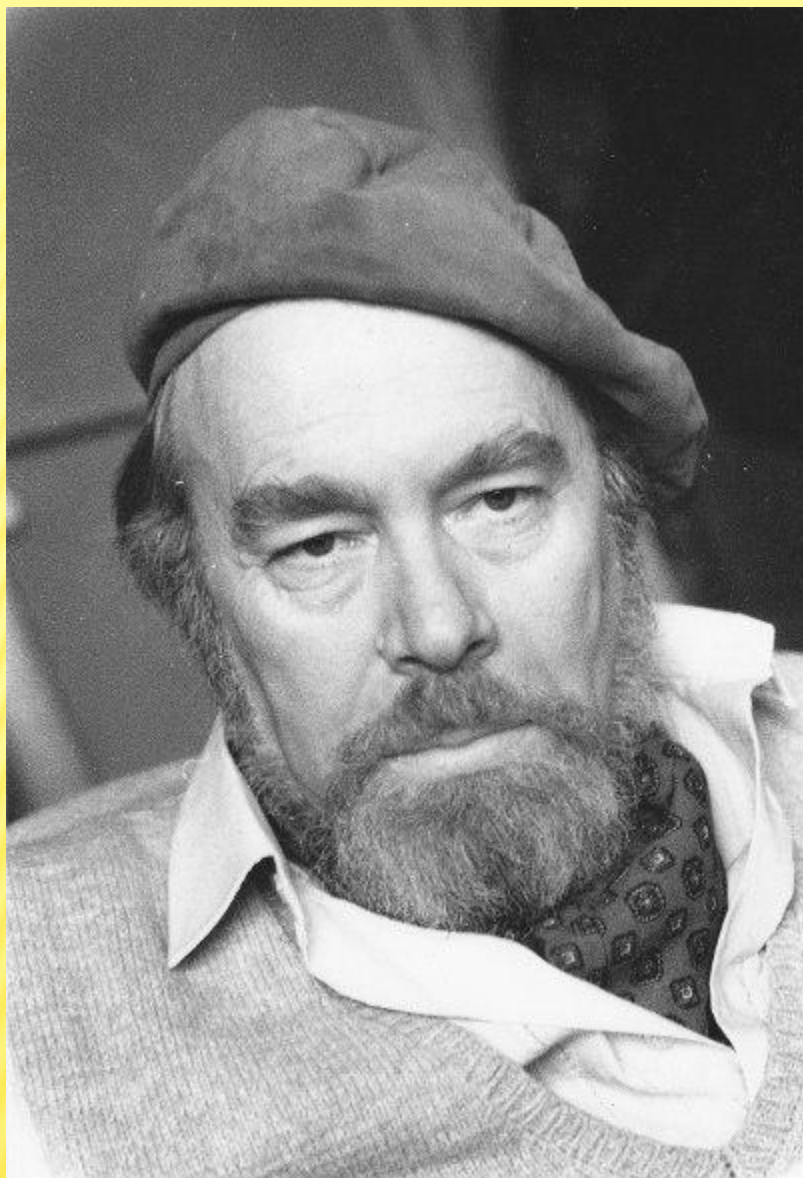
**Широков
Евгений Николаевич
- Народный художник
СССР (1986), один из
ведущих художников
Урала, яркий мастер
русского
реалистического
искусства второй
половины XX века.**



Автопортрет



Произведения Широкова хранятся более чем в 15 музеях России, в том числе в главной сокровищнице национального искусства - Государственной Третьяковской галерее. Есть его работы и в частных собраниях России и за рубежом.



*Евгений Николаевич
родился в 1931 году в
городе Касли
Челябинской области,
двенадцатилетним
начал работать на
всемирно известном
заводе художественного
литья. Раннее трудовое
взросление развило
способности понимать
жизнь и людей, общение
же с искусством привило
взгляд на него как на
повседневный,
обязательный труд*

Посреди
России



Белая
сирень

Начало великого Северного похода Витуса Беренга.
Оса. 1733 год. 1991



Время в своих полотнах художник отразил и широко, и разносторонне. В художественном наследии автора – монументальные росписи (не сохранившиеся), станковые работы всех жанров: портреты-типы, монументальные портреты - картины, цикл полотен ленинской тематики, серия картин на тему Великой Отечественной войны,

Но свое неповторимое слово он сказал в жанре портрета. Портрет в литературном произведении - это описание внешности человека. В искусстве (литературе, живописи) через внешность передаётся внутренний мир человека.

Мысли, переживания и представления людей в изобразительном искусстве выражаются в чувственности цвета, через его изменение (звонкость, приглушенность,

всплывающе, холодно, тепло), мы учимся воспринимать тончайшие переживания художника, глубже, полнее понимать сложные эмоции людей: радость, грусть, печаль, волнение.





Портрет
журналиста В.А.
Назаровского, 1962
г.



Портрет художника
Коваленко

Его работы наполнены романтической верой в человека, в его способность созидать, преобразовывать жизнь, делать ее светлее и лучше. Художник убежден, что творчество возвышает человека, позволяет ему вступить в сотворчество со временем и в конечном итоге делает человека творцом истории. Герои на этих полотнах представлены людьми,

Большой удачей стал острохарактерный портрет известного композитора, пропагандиста музыки и общественного деятеля Д. Б. Кабалевского. Написан портрет легко и непринужденно, в светлой серебристой гамме, соответствующей и мягкой артистичной натуре и музыке Кабалевского.



Кабалевского. Помимо зрительного сходства, поражает мастерство в рисунке рук музыканта. Е. Широков умеет и любит раскрывать характерную красоту человеческих рук.



Портрет писателя В.П.
Астафьева

Вершиной портретного мастерства художника справедливо считается портрет писателя Виктора Астафьева (1970). В Астафьеве художник нашел своего героя — зрелого, внутренне сильного, способного к преодолению. Жизненная стойкость, достоинство в своем деле — вот что сразу покоряет в портрете. Прекрасная поэтическая деталь — тугой дымок папиросы довершает цельный образ.

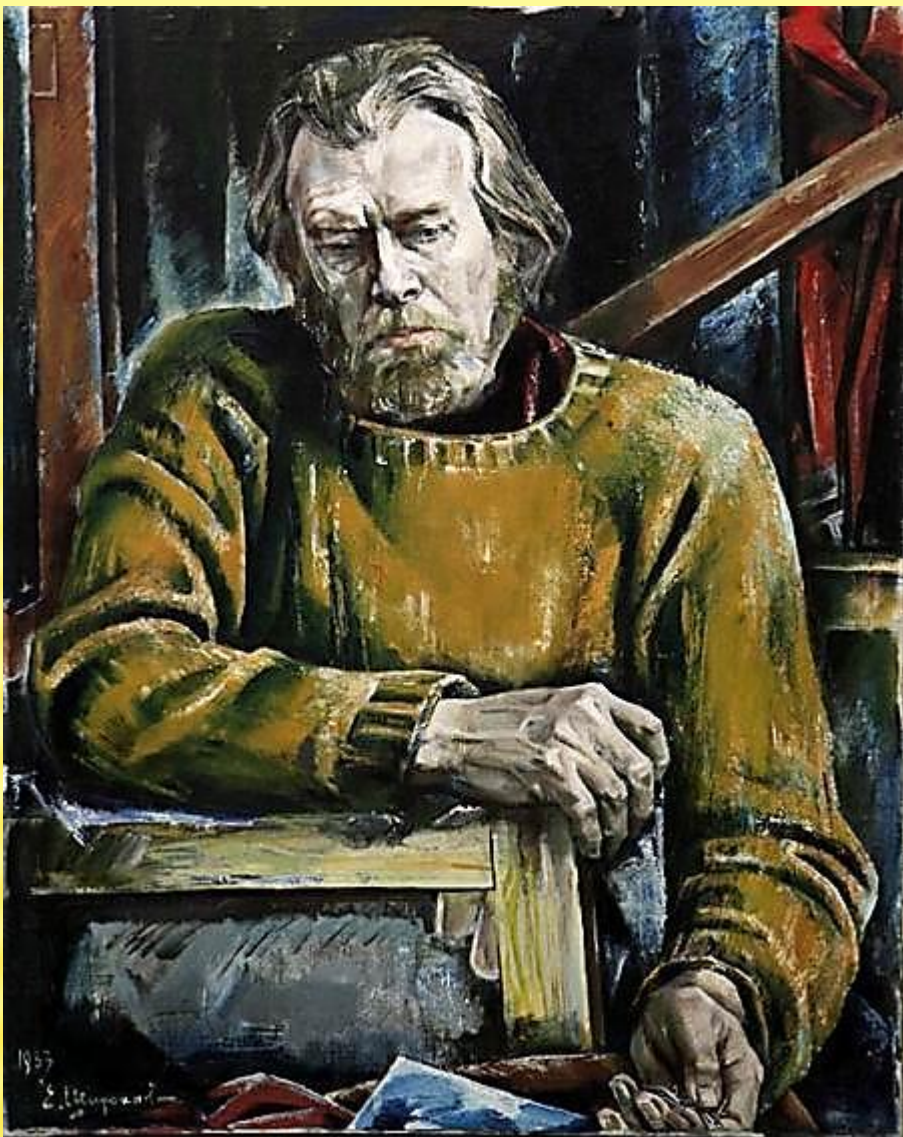


Буроватый «медвежий» колорит, шероховатая фактура, массивность форм, грузная силуэтность фигуры, чеканные отливы крепких объемов помогают ощущению силы, твердости характера.

Портретные образы известных деятелей культуры, которым посвятил свои труды и дни Е. Н. Широков, - свидетельство интереса автора к проблемам поиска человеком самого себя, своего места в духовной жизни общества. Одной из наиболее востребованной тематической разновидностью портрета почти на



Портрет актера Е. Копеляна



Портрет художника Е. Гудина. 1976 г.

Е. И. Гудин - сокурсник Широкова по свердловскому художественному училищу, известный уральский художник - пейзажист, участник Великой Отечественной войны. Образ, созданный Широковым, наделен множеством ассоциаций. Работник, ратник и творец. Он воплощает собой особый тип личности, вошедший в отечественную историю под именем странника, которых отличает та свобода духа, что дается тем, кто не слишком поглощен жаждой земной прибыли. Они легко

Интересно проследить смену во времени интонаций, эмоциональной и психологической составляющей его произведений. В 1960-е годы через портретные образы перед нами предстаёт мир мужественный и энергичный. В 1970-е создаётся не столько образ конкретного, неповторимого человека, сколько мысль по поводу него. Образы отстранённые, увиденны как бы на расстоянии. В 1980-е на смену волевой собранности приходят расслабленность, рефлексия и тревога. Это образы затишья истории. Её усталости. Но что бы художник ни писал, это утверждение позитивных начал





Портрет балерины Н. Павловой. 1974



*Юный
хоккеист.*



**Что изображено на картине?
Почему картина названа «Друзья»?
Что значит быть другом?**

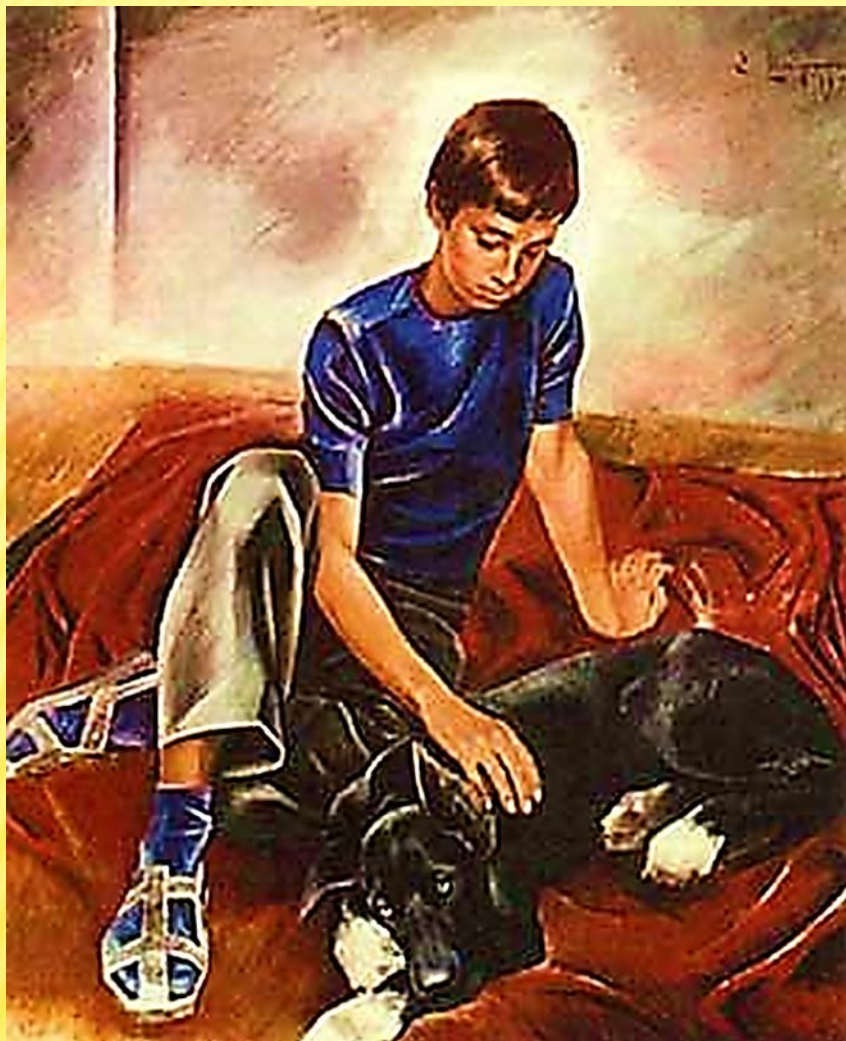
«Друг» –

1) тот, кто связан с кем-нибудь дружбой;

2) сторонник, защитник кого-нибудь или чего-нибудь.

(словарь С.И.Ожегова)

Старый друг лучше новых двух. (пословица)



К какому жанру вы отнесете данное полотно? Почему?

Что включает в себя понятие портрета?

Это описание внешности человека. Внешняя характеристика

Назовите элементы внешней характеристики.

Проверьте себя!

ОДЕЖДА

ЛИЦО

ПОЗА

ЭЛЕМЕНТЫ
ВНЕШНЕЙ
ХАРАКТЕРИСТИ
КИ

МИМИКА

ЖЕСТЫ

ФИГУРА



Источник описания внешности



**Соотнесите темы сочинений
с источниками описания внешности:**

- 1. Моя сестра смотрит телевизор.**
- 2. Мой товарищ несколько лет назад.**
- 3. Лев Николаевич Толстой на картине
Репина.**
- 4. Портрет моего друга через десять
лет.**
- 5. Мальчики из рассказа Тургенева «Бежин**

Портретная лексика.

Глаз

бесцветные
быстрые
блестящие
искрометны
е
озорные
правдивые
удивленные
изучающие
беспокойные
добрые
внимательн
ые
большие
беззаботные
ясные

Взгл

мягковенный
быстрый
проницательный
безучастный
благодарный
игривый
восхищенный
задумчивый
сочувственный
торжествующий
виноватый

Но

курносый
прямой
с горбинкой
вздернутый
хрящеватый
широкий
узкий
греческий
правильный
приплюснуты
й

Волос

Лиц

капитановые	круглые
светлые	худощавое
русые	грустное
седые	побелевшее
с проседью	краснощекое
густые	заспанное
пышные	испуганное
блестящие	серьезное
короткие	волевое
длинные	сосредоточенное
волнистые	открытое
пушистые	доброе
кудрявые	хмурое
жесткие	злое
торчащие	виноватое

Внешность мальчика

Лицо

Глаза

Одежда

Поза



Внешность мальчика

Лицо

**грустное, смуглое,
открытое, доброе,
худощавое**

Глаза

**задумчивые,
опущенные вниз,
глядящие с любовью**

Одежда

**сине-серая, спокойных
тонов...**

Поза

**сидит, подогнув под
себя ногу, гладит
собаку**



Собака

а



Составление плана сочинения.

I. Е.Н. Широков – замечательный русский художник, слышащий время.

II. Картина Е.Н. Широкова

«Друзья» композиция картины (передний и задний

план):

б) герои картины, их описание, смысл

названия; в) цветовая гамма картины, значение

III. Мое впечатление от

картины.