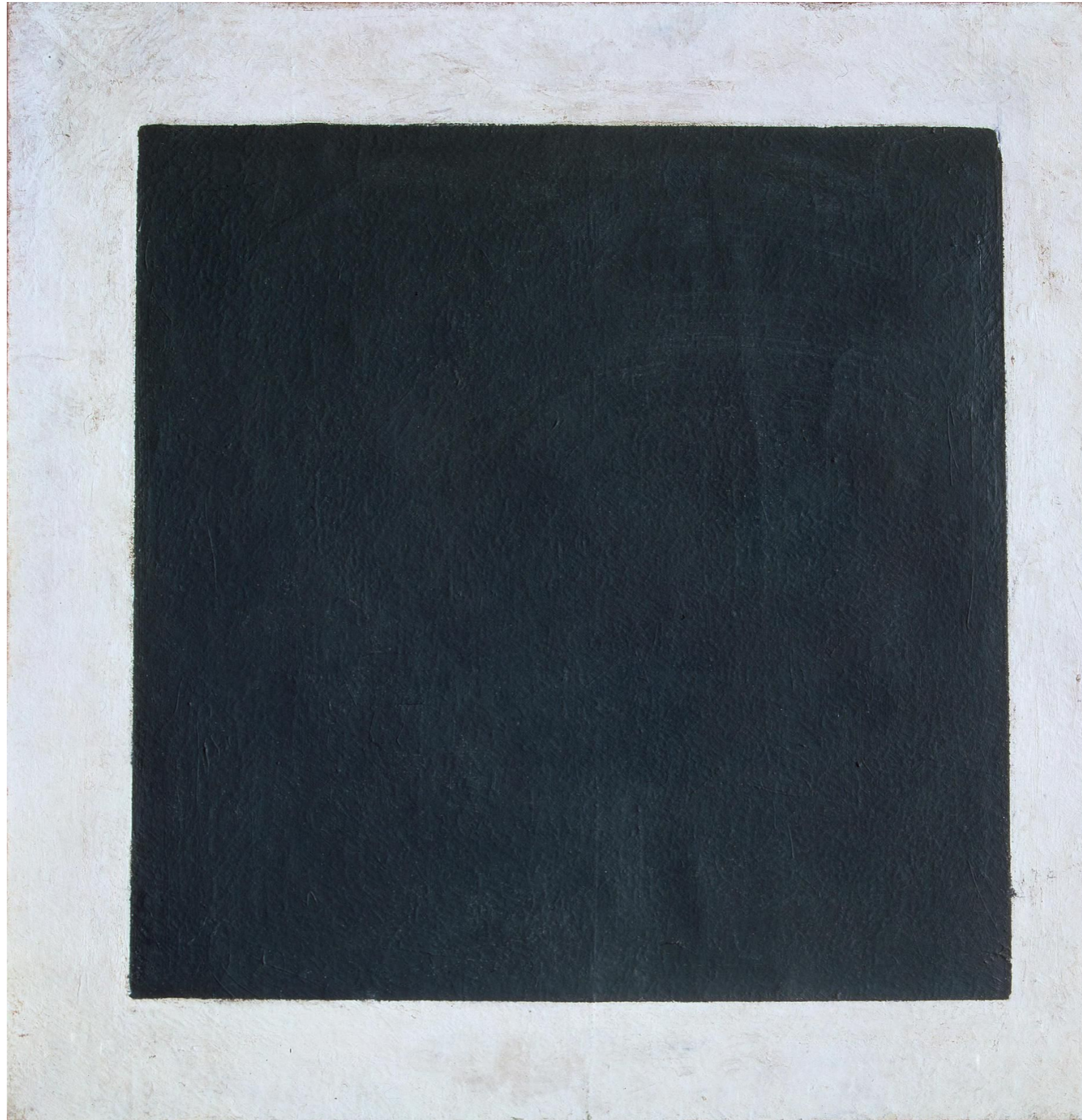


Черный квадрат. Казимир Малевич.



Концепция.

- В деталях раскрывается развитие таланта художника на протяжении всего периода творческой жизни от импрессионизма до момента создания нового направления в живописи - супрематизма, представителем которого и является картина «Черный квадрат».
- Изображаем композиции из импрессионистских картин Малевича. Повторяем как можно точнее героев и композиции. Зацепы вторичных деталей - построения их элементов супрематизма.
- Главные детали - люди из этих картин и сопутствующие предметы. желательно людей представлять одной фигуркой.
- Зацепы и вторичные детали - в виде супрематистских композиций (геометрические детали)
- 140 деталей.

Весенний сад в цвету 1904





Цветочница, Бульвар.

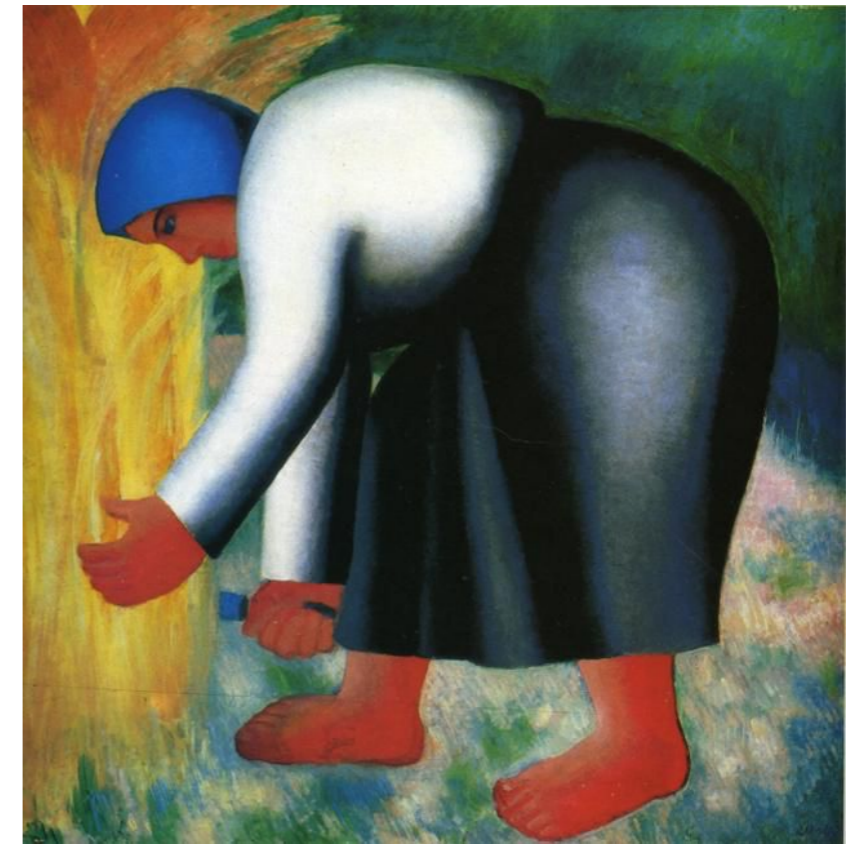




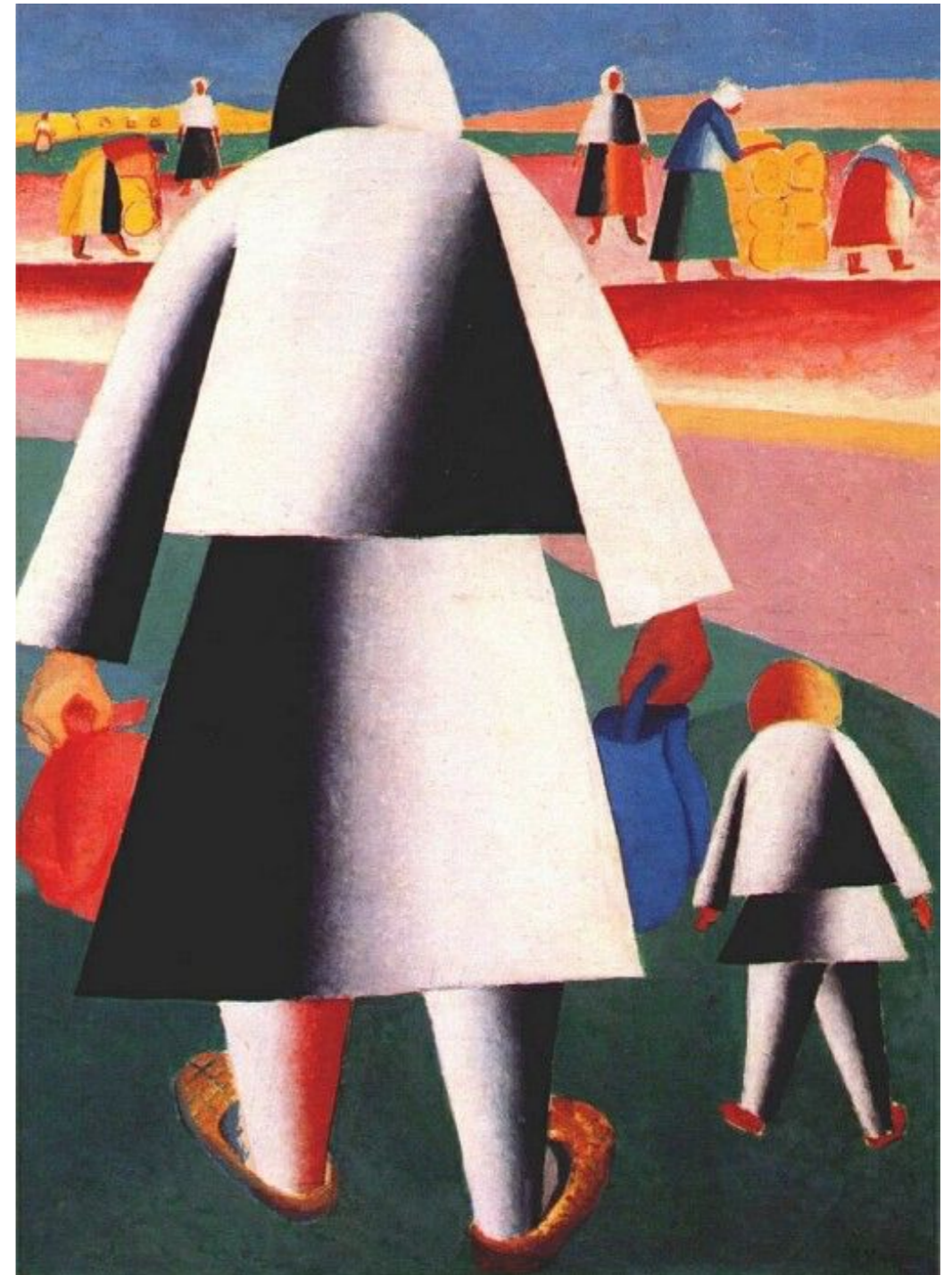
Авиатор 1914

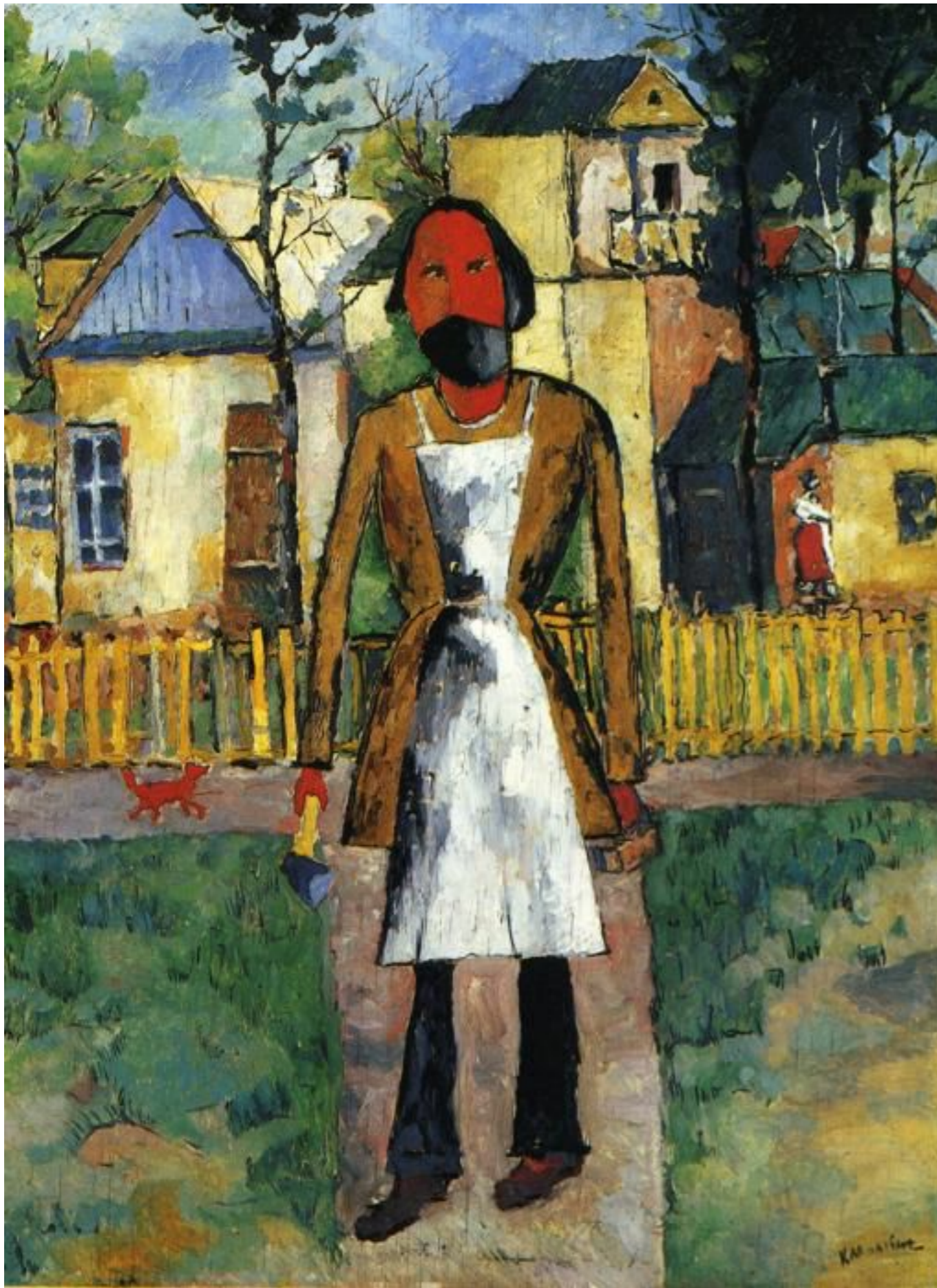
Мистический
супрематизм 1922,
Крестьяне 1928





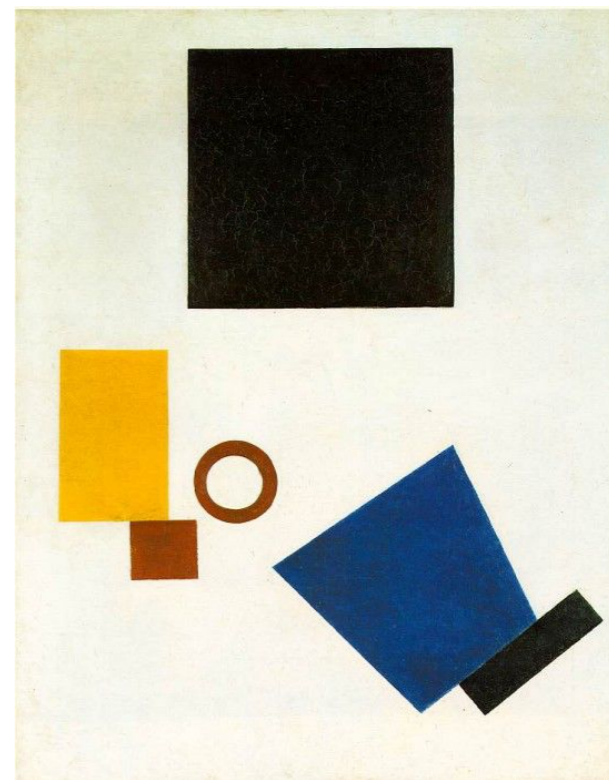
Сенокос 1927-29. Марфа и Ванька.





Утро после вьюги в деревне 1912





Супрематическая КОМПОЗИЦИЯ



