

Современное состояние  
и важнейшие тенденции  
развития зарубежной  
ПСИХОЛОГИИ

# Когнитивная психология

- В конце 50-х – начале 60-х годов большие направления, возникшие в период открытого кризиса и претерпевшие в последствии существенные преобразования – необихевиоризм, неофрейдизм, гештальтпсихология – начинают терять популярность.
- Во второй половине 20 века возникают новые продуктивные направления в области экспериментальных исследований и теорий. Это приводит к возникновению новых школ, которые ранее не существовали. Наиболее яркими представителями стали:



когнитивная психология;



гуманистическая психология.

- Когнитивная психология возникла в середине 60-х годов в США.
- Когнитивная психология своим предметом видит познавательную сферу человека.
- Главной причиной возникновения когнитивной психологии является кибернетическая парадигма, зародившаяся ещё в 30-е годы и получившая популярность в начале 50-х годов (в связи с успехами кибернетики).
- Любое явление реальности может быть представлено как информация, воздействующая на информационную систему и вызывающая изменения сначала в ней, а затем в функционировании этой системы (свет в качестве информации воздействует на растения, вызывая фотосинтез и рост).

- Т.е. была попытка отыскать понятие, единое для всех естественных наук. Таким понятием стало понятие информации.
- В начале 50-х годов в связи с успехами кибернетики (создание ЭВМ) часть западного общества и часть психологов попадают под влияние кибернетики.
- Появляется новое отношение к познавательным процессам: Представители когнитивного подхода рассматривают информацию как единственную детерминанту человеческого поведения. Зная то, какая информация поступает, какая информация уже есть и как перерабатываются эти знания, можно предсказать поведение человека и управлять этим поведением.
- Когнитивная психология представлена такими теориями как
  - «Теории личностных конструкторов» Джорджа Александра Келли (1905-1966),
  - «Теория когнитивного диссонанса» Леона Фестингера (1919-1989),
  - «Теория каузальной атрибуции», «Теория наивного наблюдения» Фрица Хайдера (1896-1988),
  - «Ковариационная модель» Гарольда Келли (1921 г.р.).

## Джордж Александр Келли «Теория личностных конструктов»

- Мир представляет собой систему взаимосвязанных друг с другом событий (ни одно событие в мире не происходит бесследно для какого-то другого события).
- Человек, интуитивно чувствуя это, старается установить связь между событиями, чтобы на основании наблюдаемых событий прогнозировать будущее.
- Инструментом, с помощью которого человек представляет будущие события, является конструкт – это продукт его обобщений, которые человек делает по отношению к наблюдаемым событиям.
- Конструкт – это шкала, где помещаются объекты по важному для предсказаний человека признаку, и которая позволяет разбить признаки на разные категории.
  - Конструкт по своей структуре **биполярен**: имеет полюс сходства и различия.
  - В норме конструкт обычно **проницаем**, т.е. позволяет включить в себя новые объекты, появляющиеся в опыте человека.
  - Конструкт имеет определенную **область приложения** (есть конструкты, которые распределяются на очень широкий класс объектов: хороший - плохой).
- Обычно человек пользуется несколькими конструктами. Один объект может входить в несколько конструктов, т. к. существуют разные основания для классификации.
- Система конструктов индивидуальна, она неповторима.
- Человек руководствуется принципом полезности конструкта. И по мере того, как конструкт создаётся индивид его валидизирует, т.е. конструкт проходит проверку.



- Если конструкт даёт сбой, т.е. прогноз не оправдывается, то конструкт инвалидизируется. Субъект перестаёт пользоваться этим конструктом, он исключает его из своей системы. Объекты, которые раньше входили в этот конструкт становятся материалом для образования иного конструкта, более валидного.
- Человек воспринимает только те характеристики события, которые **входят в содержание его конструктов** (если большинство избирателей не оценивает кандидатов с точки зрения конструкта интеллектуальный – неинтеллектуальный, а с точки зрения конструкта простой – «выпендрёжный», то в избирательной компании используется этот конструкт).
- Вывод о сходстве: люди тем лучше понимают друг друга и взаимодействуют друг с другом, чем больше сходства в их системе конструктов.
- Конструкты могут и облегчать, и затруднять нашу жизнь.
- В межличностной сфере неудачная система конструктов коррелирует с высокой конфликтностью, низкой гибкостью, адаптивностью к различным ситуациям и людям.
- Неудачные, неудобные системы конструктов могут вызвать серьёзные терапевтические проблемы.

Задачи терапевта:

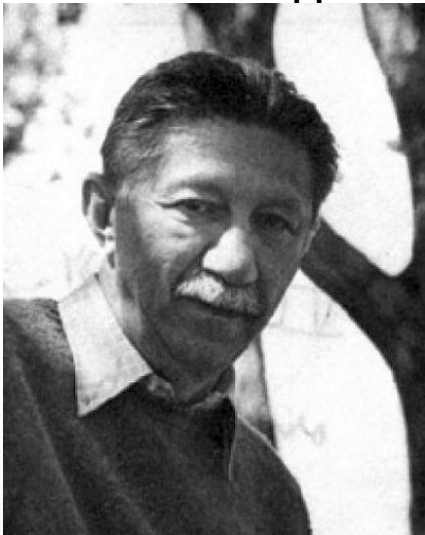
- выявить, каким конструктом пользуется человек;
- изменить конструкты, если они неудачны.

# Гуманистическая психология

- Это направление появилось в США в 40-х (60-х) годах. Оно строилось на основе философской школы экзистенциализма.
- Развитию гуманистической психологии способствовала обстановка, которая сложилась в обществе после Второй мировой войны.
- Она показала, что многие люди в экстремальных ситуациях проявляют стойкость и сохраняют достоинство в самых трудных условиях.
- Эти явления предыдущие направления психологии объяснить не могли.
- Поэтому, лидеры гуманистической психологии обратились к достижениям философии 20 века, прежде всего, к экзистенциализму, который изучал внутренний мир человека, чтобы подчеркнуть, что человек, в отличие от других объектов, не имеет сущности, а представляет собой голое существование (каждый из нас может стать кем угодно).
- Человек должен выбирать себя, а философ должен помочь ему в этом – это основная идея экзистенциальной философии.
- Гуманистическая психология – это психологическая концепция, основное внимание уделяющая изучению сознательного опыта человека, а так же целостности природы и поведения человека.

Основные принципы гуманистической психологии заключаются в следующем:

1. подчеркивание роли сознательного опыта;
2. убеждение в целостном характере природы человека;
3. акцент на свободе воли, спонтанности и творческой силе индивида;
4. изучение всех фактов и обстоятельств жизни человека;
5. устремлённость в будущее.



Представители гуманистической психологии

Абрахам Маслоу (1908-1970) ;

Карл Рэнсом Роджерс (1902-1987)

Виктор Эмиль Франкл (1905-1997)

