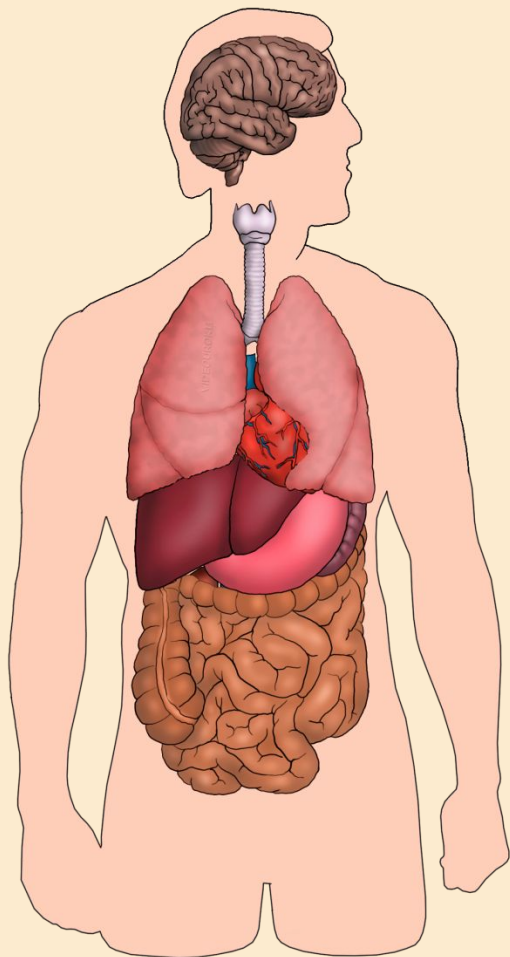
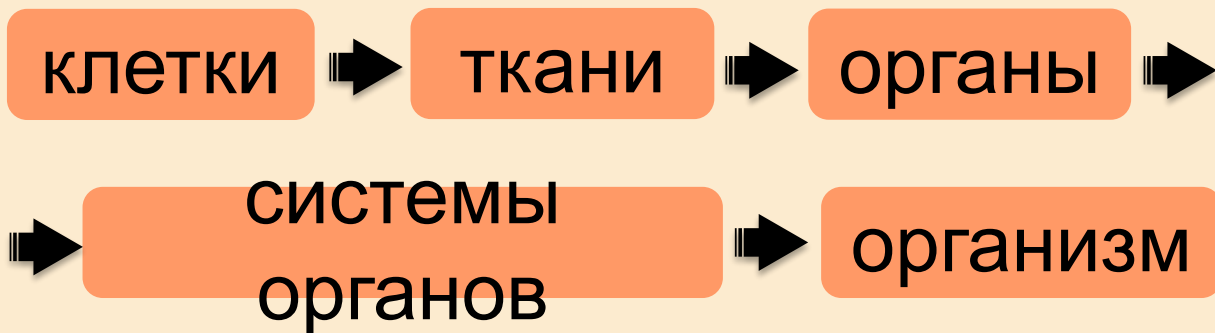
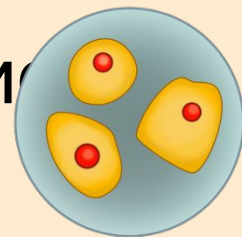


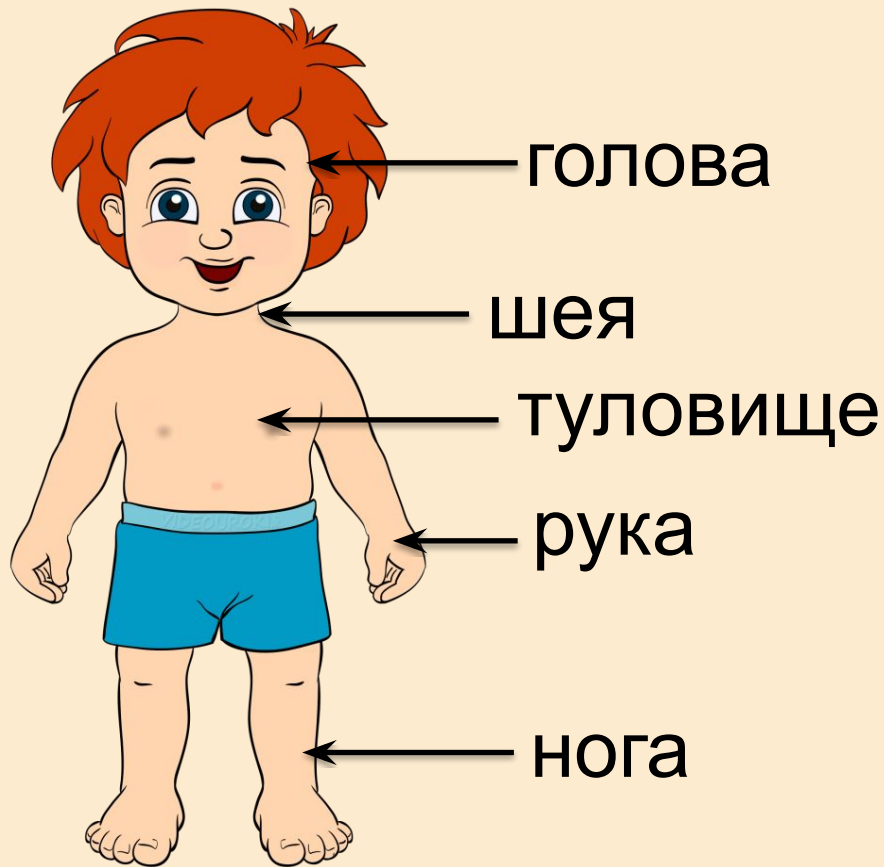
Общий обзор организма человека



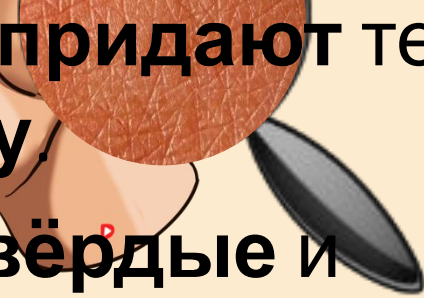
Тело человека характеризуется **определённой структурой.**

Клетки – самые маленькие части организма.

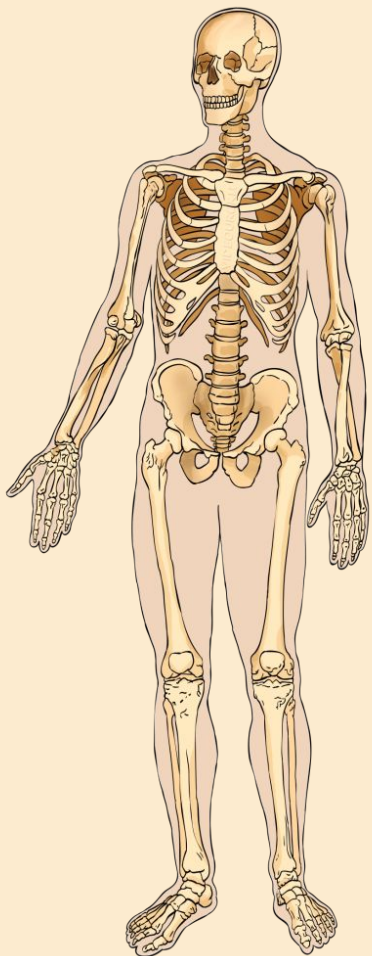




Наружный покров
нашего тела
представляет **кожу**.
Под кожей человека
находятся **кости** и
мышцы.



Кости **придают** телу
форму.
Они **твёрдые** и
прочные.

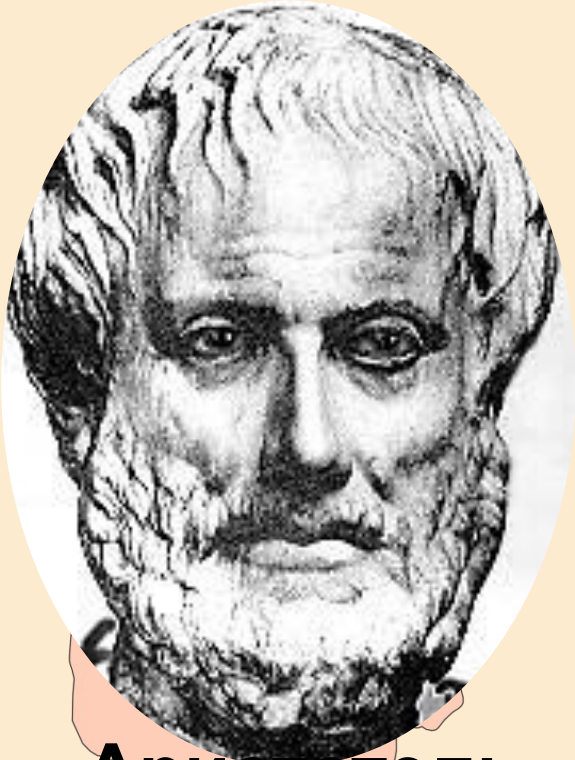


Все кости в теле образуют
скелет.

Мышцы – двигатели
тела.

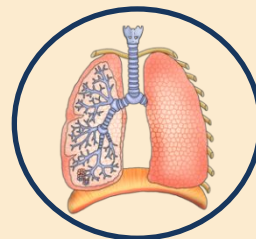
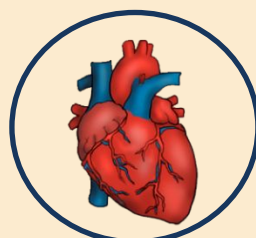
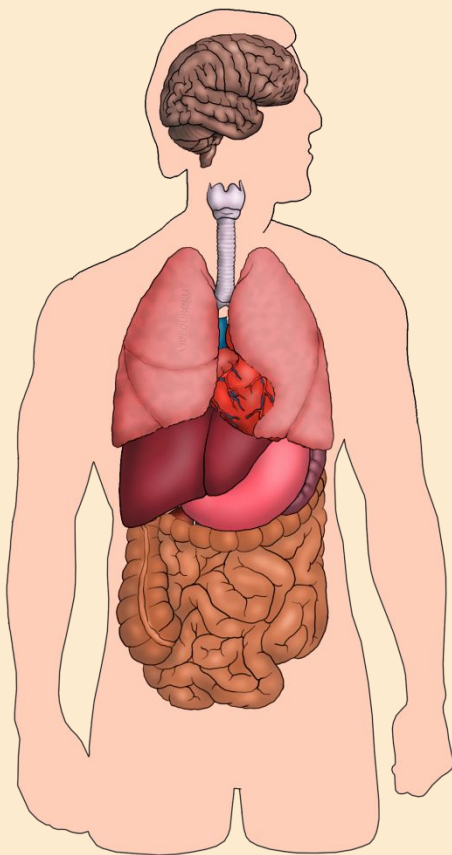
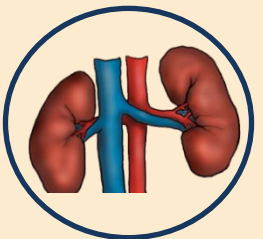


Организм, орган (греч. **organon** –инструмент).

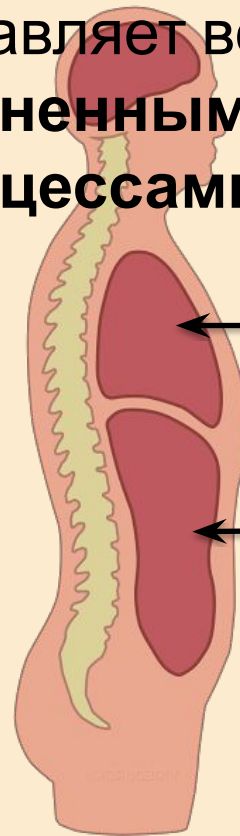


Аристотель

«Орган существует ради
выполнения
определённой функции».



управляет всеми
жизненными
процессами



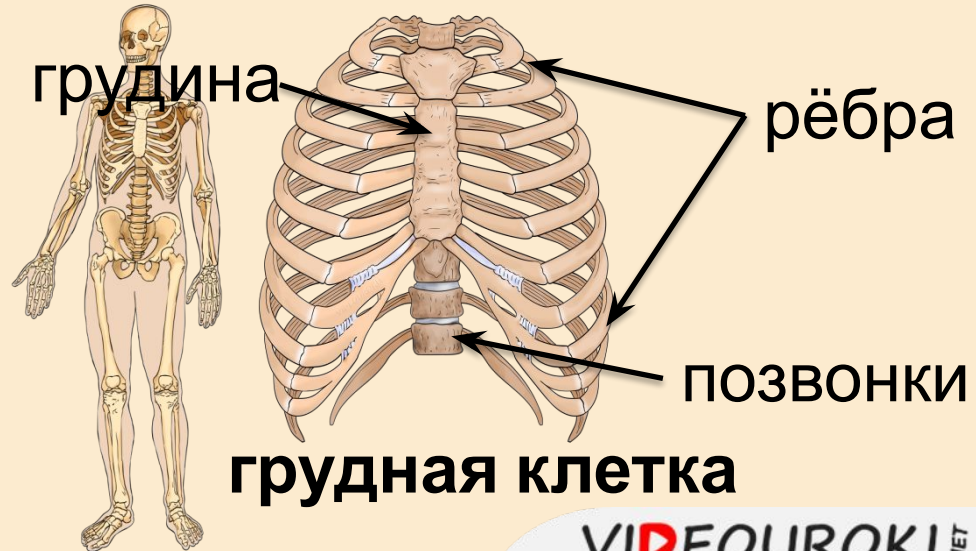
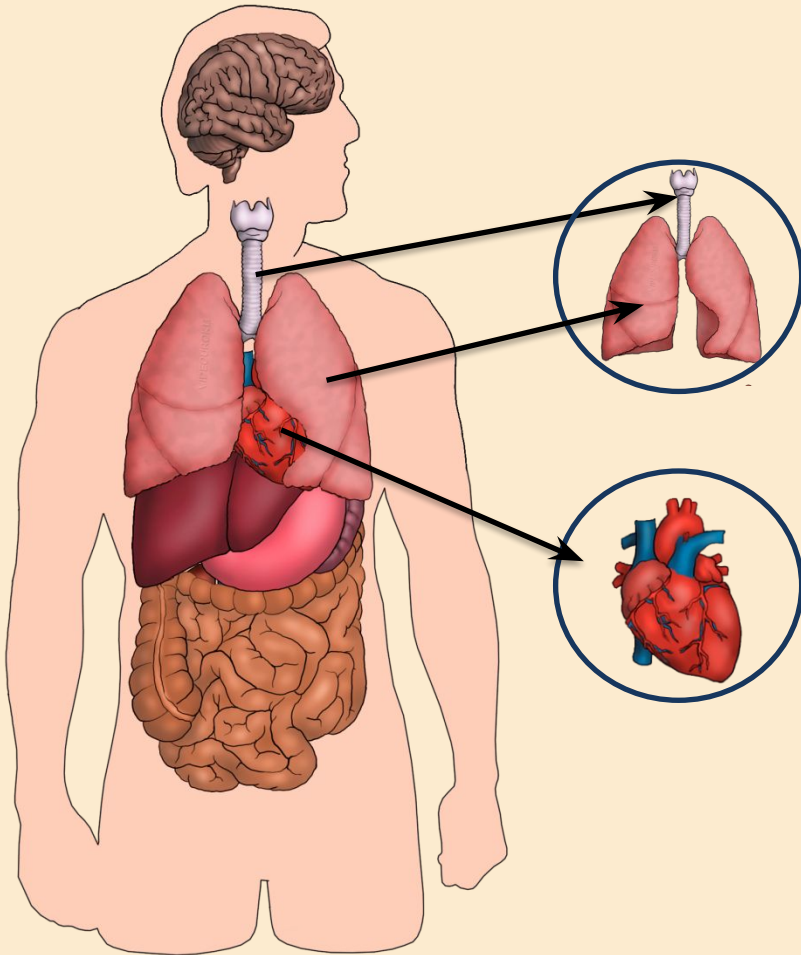
← грудная
полость

← брюшная
полость

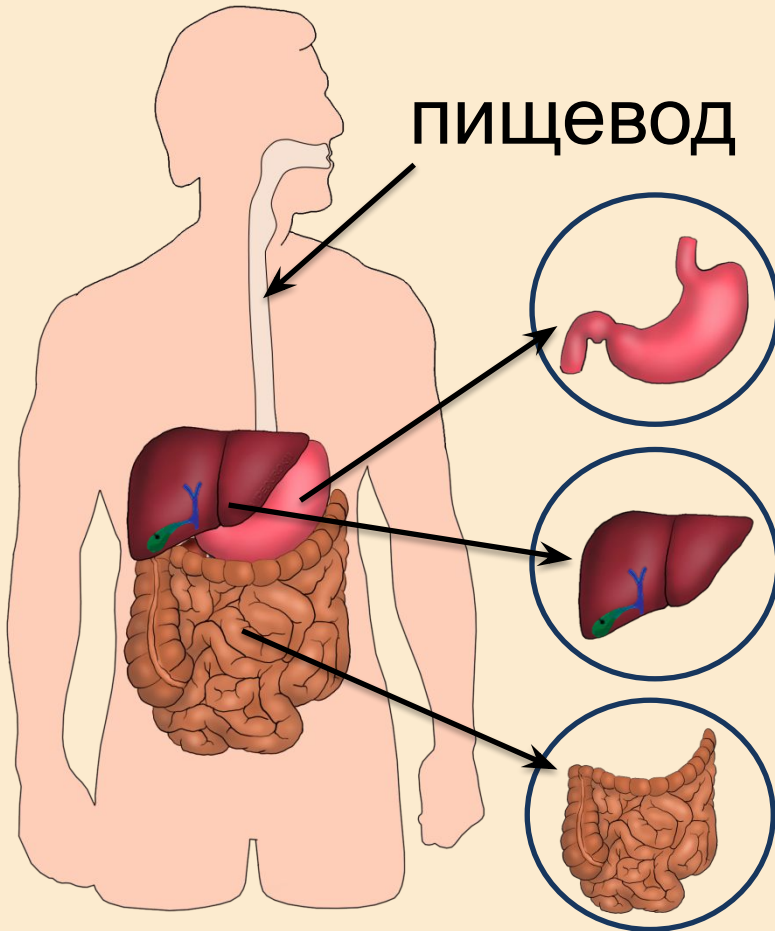
Органы грудной

полости:

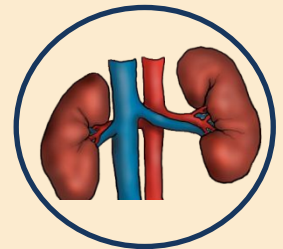
- сердце;
- сосуды;
- нервы;
- дыхательные пути;
- лёгкие.



Органы брюшной полости:



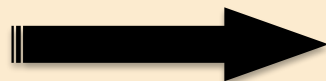
- желудок;
- печень с желчным пузырём;
- кишечник;
- поджелудочная железа;
- сосуды;
- нервы;
- почки.



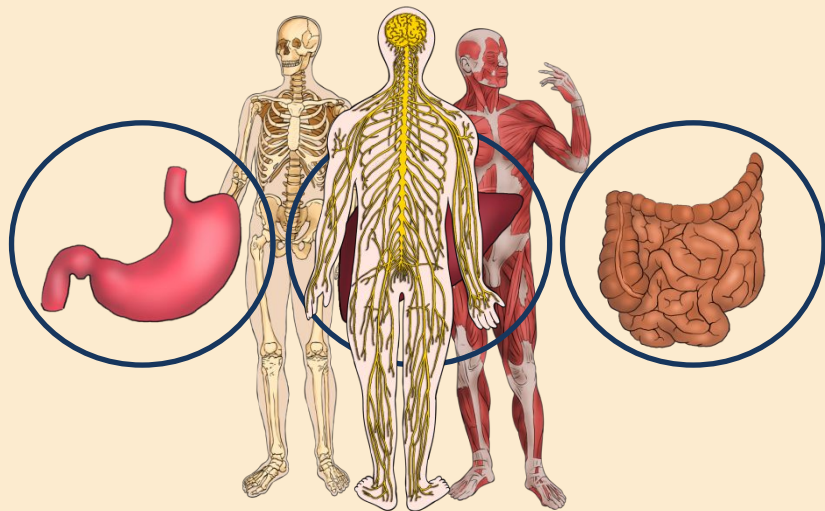
Все органы работают в теле человека днём и ночью.

Органы действуют согласованно и слаженно.


органы




СИСТЕМЫ
органов




ОПРЕДЕЛЯЮЩАЯ СИСТЕМА

 В строении человеческого организма различают

 **части тела, внешние и внутренние органы.**
Органы – анатомически обособленные части организма, имеющие чёткую структуру и выполняющие определённые функции.

 Глаз, сердце, почка – это органы.

 Каждый орган имеет свою, присущую только ему форму и занимает определённое положение в организме.

