

Индустриализация в СССР



Юрчук Дмитрий
11«а» класс

Что такое индустриализация

- ◆ **Социалистическая индустриализация СССР (Сталинская индустриализация)** — процесс форсированного наращивания промышленного потенциала СССР для сокращения отставания экономики от развитых капиталистических стран, осуществлявшийся в 1930-е годы.
- ◆ Официальной задачей индустриализации было превращение СССР из преимущественно аграрной страны в ведущую индустриальную державу.

Первый этап

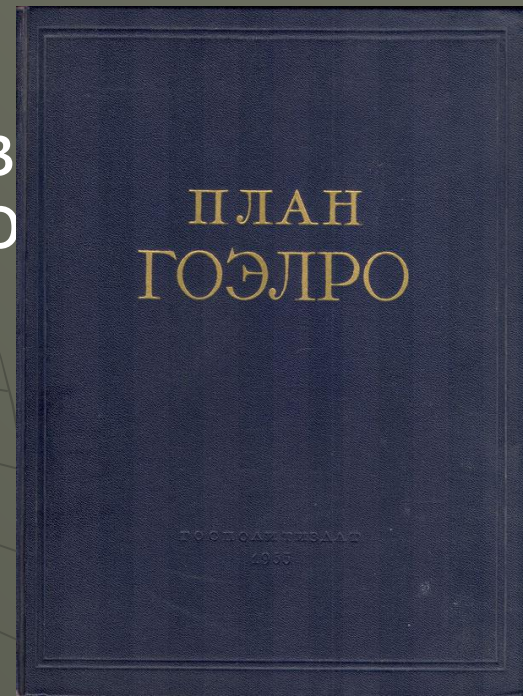
- ◆ Начало социалистической индустриализации как составной части «триединой задачи по коренному переустройству общества» (индустриализация, коллективизация сельского хозяйства и культурная революция) было положено первым пятилетним планом развития народного хозяйства (1928—1932). Одновременно были ликвидированы частнотоварные и капиталистические формы хозяйства.

- ◆ В ходе довоенных пятилеток в СССР был обеспечен стремительный рост производственных мощностей и объёмов производства тяжёлой промышленности. Согласно распространённому мнению, это в дальнейшем позволило СССР одержать победу в Великой Отечественной войне. Нарращивание индустриальной мощи в 1930-е считалось в рамках советской идеологии одним из важнейших достижений СССР.



План ГОЭЛРО

- ◆ (сокр. от Государственная комиссия по электрификации России)
- ◆ Планом предусматривалось опережающее развитие электроэнергетики, привязанное к планам развития территорий. План ГОЭЛРО, рассчитанный на 10—15 лет, предусматривал строительство 30 районных электрических станций общей мощностью 1,75 млн. квт. Проект охватывал основные экономические районы (Северный, Центрально-промышленный, Южный, Приволжский, Уральский, Западно-сибирский, Кавказский и Туркестанский).



От НЭПа...

- ◆ До 1928 г. СССР проводил относительно либеральную «Новую экономическую политику» (НЭП). В то время как сельское хозяйство, розничная торговля, сфера услуг, пищевая и лёгкая промышленность находились в основном в частных руках, государство сохраняло контроль над тяжёлой промышленностью, банками, международной оптовой торговлей



К ПЛАНОВОЙ ЭКОНОМИКЕ

- ◆ С внешнеполитической точки зрения, страна находилась во враждебных условиях, что требовало основательного перевооружения. Однако начать такое перевооружение было невозможно в силу отсталости тяжёлой промышленности. Правительство считало, что одним из факторов, сдерживающих развитие промышленности в городах, был недостаток продовольствия.
- ◆ Эти проблемы партийное руководство намеревалось решать путём планового перераспределения ресурсов между сельским хозяйством и промышленностью.

Первый пятилетний план

- ◆ Главной задачей введённой плановой экономики было наращивание экономической и военной мощи государства максимально высокими темпами.
- ◆ Разработанный проект первого пятилетнего плана (1 октября 1928 г. — 1 октября 1933 г.) был одобрен на XVI конференции ВКП(б) (апрель 1929 г.) как комплекс тщательно продуманных и реальных задач.
- ◆ Стране предстояло развернуть строительство новых отраслей промышленности, увеличить производство всех видов продукции и приступить к выпуску новой техники.

Мобилизация населения

- ◆ Прежде всего, используя пропаганду, партийное руководство обеспечило мобилизацию населения в поддержку индустриализации. Комсомольцы в особенности восприняли её с энтузиазмом. Недостатка в дешевой рабочей силе не было, поскольку после коллективизации из сельской местности в города от нищеты, голода и произвола властей перебралось большое число вчерашних сельских жителей.

- ◆ Миллионы людей самоотверженно, почти вручную, строили сотни заводов, электростанций, прокладывали железные дороги, метро. Часто приходилось работать в смены.



Первые результаты

- ◆ В 1930 г. было развёрнуто строительство около 1500 объектов, из которых 50 поглощали почти половину всех капиталовложений.
- ◆ Был воздвигнут ряд гигантских промышленных сооружений: ДнепроГЭС, металлургические заводы в Магнитогорске, Липецке и Челябинске, Новокузнецке, Норильске а также Уралмаш, тракторные заводы в Волгограде, Челябинске, Харькове, Уралвагонзавод, ГАЗ, ЗИС (современный ЗИЛ) и др. В 1935 г. открылась первая очередь Московского метрополитена общей 11,2 км.



индустриализация сельского хозяйства

- ◆ Уделялось внимание и индустриализации сельского хозяйства.
- ◆ Благодаря появлению отечественного тракторостроения, в 1932 г. СССР отказался от ввоза тракторов из-за границы, а в 1934 г. Кировский завод в Ленинграде приступил к выпуску пропашного трактора «Универсал», который стал первым отечественным трактором, экспортируемым за границу. За предвоенных лет выпущено около 100 тысяч тракторов, что их



Подготовка кадров

- ◆ Из-за границы были приглашены инженеры, многие известные компании, такие как *Siemens-Schuckertwerke AG* и *General Electric*, привлекались к работам и осуществляли поставки современного оборудования
- ◆ Чтобы создать собственную инженерную базу, в срочном порядке создавалась отечественная система высшего технического образования. В 1930 г. в СССР было введено всеобщее начальное образование, а в городах обязательное семилетнее.



МИНИСТЕРСТВО
ПРОСВЕЩЕНИЯ
РСФСР

АТТЕСТАТ
О СРЕДНЕМ ОБРАЗОВАНИИ

Поощрение и стимулирование

- ◆ С целью повышения стимулов к работе, оплата стала более сильно привязываться к производительности.
- ◆ Прежде всего, ударников на заводах просто лучше кормили. (В период 1929—1935 гг. городское население находилось на карточном обеспечении важнейшими продуктами питания).
- ◆ В 1935 г. появилось «движение стахановцев», в честь забойщика шахты А. Стаханова, который, согласно официальной информации того времени, в ночь 30 на 31 августа 1935 г. за смену 14,5 нормы.



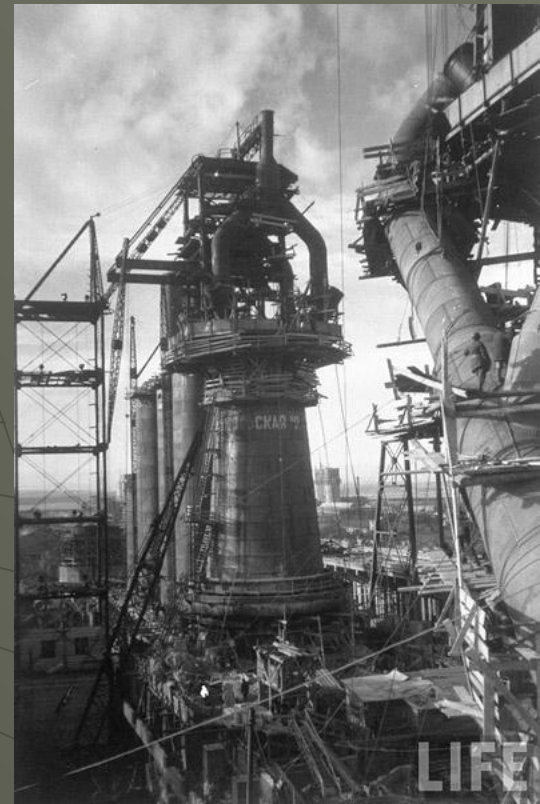
Отрицательные стороны

- ◆ Поскольку капиталовложения в тяжёлую индустрию почти сразу превысили ранее запланированную сумму и продолжали расти, была резко увеличена денежная эмиссия (то есть печать бумажных денег), что привело к росту цен и дефициту потребительских товаров.
- ◆ Для получения иностранной валюты, необходимой для финансирования индустриализации применялись в том числе такие способы продажа картин коллекции



Итоги первой пятилетки

- ◆ В конце 1932 г. было объявлено об успешном и досрочном выполнении первой пятилетки за четыре года и три месяца. Подводя её итоги, Сталин сообщил, что тяжёлая индустрия выполнила план на 108 %. За период между 1 октября 1928 г. и 1 января 1933 г. производственные основные фонды тяжёлой промышленности увеличились в 2,7 раза.
- ◆ Вслед за первой пятилеткой последовала вторая, с несколько меньшим акцентом на индустриализации, а затем третья пятилетка, которая проходила в условиях начавшейся Второй войны.



Результаты индустриализации

- ◆ К 1940 г. было построено около 9 тыс. новых заводов. К концу второй пятилетки по объёму промышленной продукции СССР занял второе место в мире, уступая лишь США. Резко снизился импорт. Открытая безработица была ликвидирована. Занятость увеличилась с одной трети населения в 1928 году до 45 % в 1940 году, что обеспечило около половины роста ВВП.
- ◆ За период 1928—1937 гг. вузы и техникумы подготовили около 2 млн специалистов. Были освоены многие новые технологии. Был также заложен фундамент для советской науки, которая по отдельным направлениям со временем вышла на ведущие мировые позиции. На созданной индустриальной базе стало возможным проведение масштабного перевооружения армии.

Поводы для критики

- ◆ С началом индустриализации резко снизился фонд потребления, и как следствие, уровень жизни населения. К концу 1929 г. карточная система была распространена почти на все продовольственные товары, но дефицит на пайковые товары по-прежнему остался.
- ◆ В дальнейшем уровень жизни начал улучшаться. В 1936 г. карточки были отменены, что сопровождалось повышением зарплат. Средний уровень потребления на душу населения в 1938 был на 22 % выше, чем в 1928. Однако наибольший рост был среди партийной и рабочей элиты и совершенно не коснулся подавляющего большинства сельского населения, или более половины населения страны.

Окончание индустриализации

- ◆ Дата окончания индустриализации определяется различными историками по-разному. С точки зрения концептуального стремления в рекордные сроки поднять тяжёлую промышленность, наиболее выраженным периодом была первая пятилетка.
- ◆ Наиболее часто под концом индустриализации понимают последний предвоенный год (1940 г.), но уровня ВВП характерного для индустриально развитых стран экономика СССР достигла только в 1960-е гг.
- ◆ Следует учитывать также социальный аспект индустриализации, поскольку лишь в начале 1960-х гг. городское население превысило сельское.