

# Театр и кино-содружество всех ИСКУССТВ



Театр-это царство игры и фантазии,  
прекрасный мир театрального чуда.

Театр для многих людей является одним из  
любимых видов искусства, поскольку он  
отражает всевозможные жизненные коллизии,  
поднимает различные философские вопросы,  
выступает источником информации о мире,  
о человеке, даёт повод для раздумий о смысле жизни, о многообразии



взаимоотношений между людьми,  
о глубинах человеческих чувств и  
переживаний , и по-своему  
объясняет мир. В XX веке наряду  
с театральным искусством стало  
развиваться искусство кино.

В отличие от других видов  
искусства театр и кино вбирают  
в себя разные виды творчества-



литературу, актёрское мастерство, живопись, музыку, декоративно-прикладное искусство, танец и другие, поэтому их называют синтетическими. Процесс создание театрального спектакля и кинофильма очень трудоёмкий, в их подготовке участвуют специалисты самых разных профессий: сценарист, режиссёр, помощники режиссёра, актёры, каскадёры, художники, костюмеры, гримёры, осветители, рабочие сцены, историки, искусствоведы и др.



Киносъёмки  
эпизода  
кинофильма

Сцена из  
балетного  
спектакля

Сцена из  
спектакля



Оформлению сцены к спектаклю или площадки для съёмки эпизода кинофильма отводится особая роль, поскольку с первого момента действия зритель должен погрузиться в атмосферу будущего действия.



Пространство сцены делится на три части: авансцену (переднюю часть), игровую часть, которая разделена на отдельные планы, и аррьерсцену - пространство за основной сценической площадкой



Художник решает оформление всех трёх зон сцены как единого организма с учётом общего замысла режиссёра, идеи и содержания. Арьерсцена играет важную роль для создания иллюзии глубины пространства. С этой целью на задней стене арьерсцены художник создаёт специальную декорацию-задник



К.А. Коровин. Эскиз декорации «Дон Жуан»

И.Я. Билибин. Эскиз декорации к опере Н.А.Римского- Корсакова «Золотой петушок»

К.А. Коровин. Эскиз декорации к опере Римского - Корсакова «Золотой петушок»



Н

Кулисы (от фр.слова *couler* -скользить) представляют собой плоские части театральной декорации (чаще всего это плотная ткань, натянутая на раму), которая располагается по бокам сцены. Они могут быть однотонными или расписными, располагаться асимметрично по разным сторонам сцены и быть на разном





расстоянии от зрителя. Как часть оформления сцены кулисы могут представлять собой, например, элемент архитектуры, часть городской улицы, интерьера и прочее, уточняя тем самым место развития событий в спектакле.



И.Я. Билибин.  
Декорации к  
опере Н.А.  
Римского-  
Корсакова  
«Сказка о царе  
Салтане»



С.М.Бархин.  
Эскиз к  
декорации к  
балету А.Адана  
«Жизель»



П.В. Вильямс. Эскиз декорации к балету с.с Прокофьева  
«Ромео и Джульетта»



А.Я.Головин. Эскиз декорации к драме  
М.Ю. Лермонтова «Маскарад»

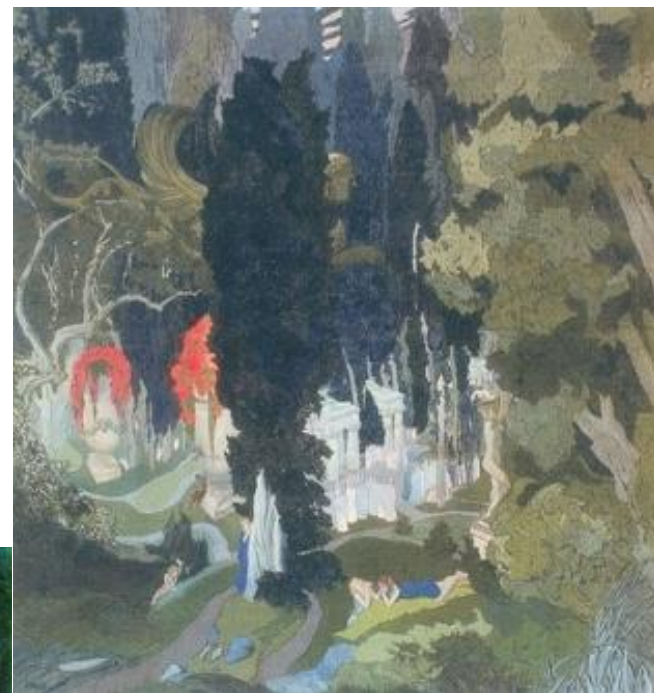


По границе театральной сцены и авансцены опускается занавес. Для каждого театра по эскизам художника шьётся свой театральный занавес, который имеет характерный для театра колорит, украшен эмблемой.

С искусством театра и кино тесно связано театрально-декоративное искусство создания зрительного образа постановки посредством



А.Н. Бенуа. Эскиз занавеса для «Старинного театра» в Петербурге



Л.С.Бакст. Занавес «Элизия»

декораций, костюмов, освещения, а также постановочной техники. С театром связывали своё творчество многие известные художники.