



Акварель Учимся у мастеров Холодный цвет



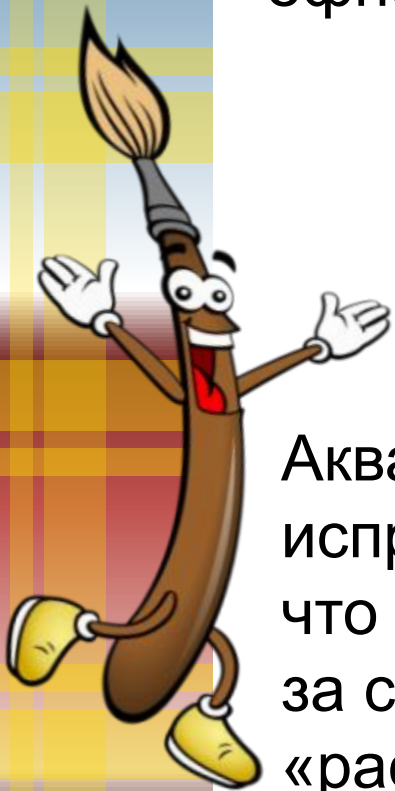


Акварель

Акварель — прозрачная краска, которую разводят водой. Для работы акварелью подойдут тонкие мягкие кисти и белая или желтоватая бумага с рельефной поверхностью.



Акварель требует быстрой и точной работы, исправления почти невозможны. Ты уже знаешь, что краску можно наносить на сухую бумагу слой за слоем, а можно «вливать» цвет в цвет, «растягивать» его.



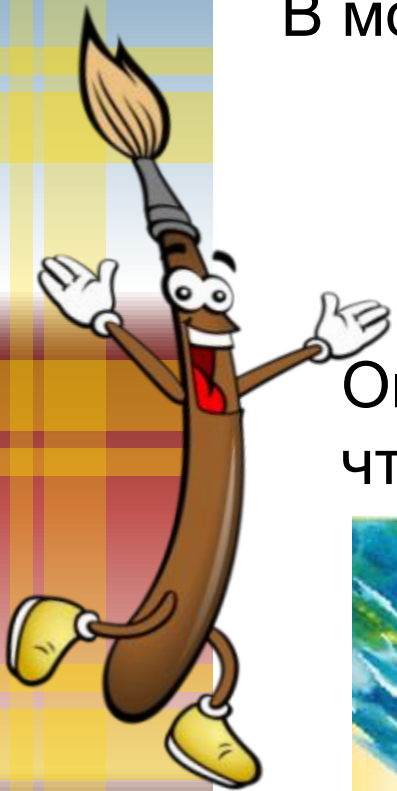


Холодный цвет

Я сижу тихонько
Около прибоя –
Окунаю кисточку
В море голубое.
В. Орлов



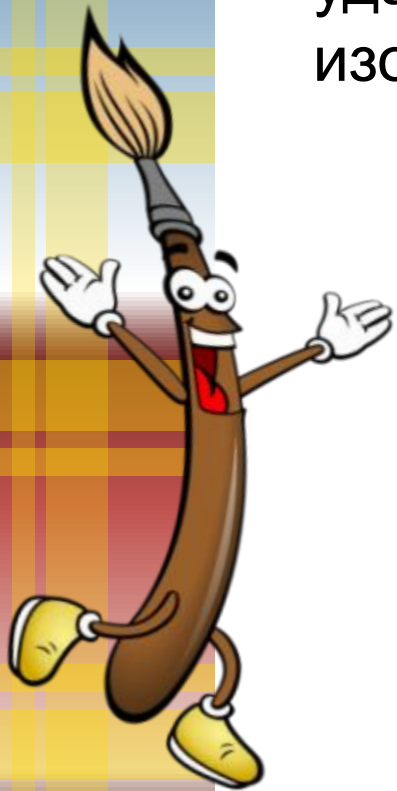
Синий, голубой, зелёный — холодные цвета.
Они напоминают лунный свет, лёд, снег — всё то,
что в природе действительно является холодным.





Холодный цвет

Холодные цвета создают ощущение прохлады. Предметы холодных цветов на картине как бы удаляются от зрителя, поэтому дальний план изображают словно в голубой дымке.





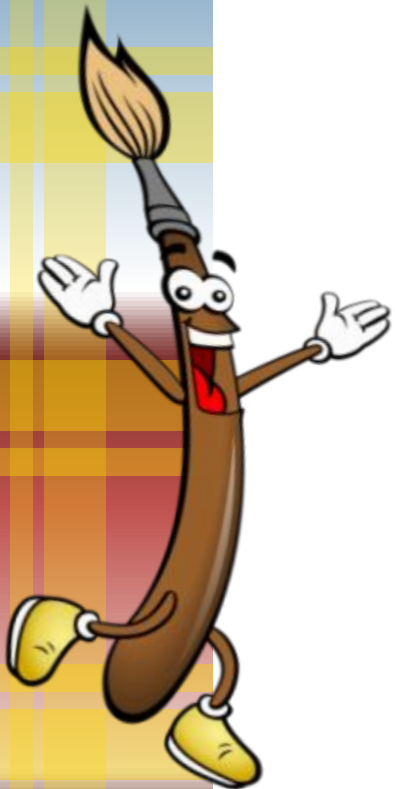
Холодный цвет



Художник использовал серую бумагу, которая помогла ему сделать рисунок в холодной гамме.



Дж. М. У. Тёрнер. Вид на пересечение каналов





Холодный цвет



Облако, облако,
Шёрстка колечками,
Очень ты, облако,
Схоже с овечками.



В.Лунин





Краски неба. Облака



Последовательность рисования

- Смочи бумагу губкой или широкой кистью. Выполни «отмывку» синей краской.
- Сухой кистью или тряпочкой промокни краску в разных местах.
- Снизу каждого облака добавь тёмную краску.



Совет. Избавиться от резких очертаний мазков, нанесённых на ранее положенный слой краски, можно, увлажнив нужные участки чистой водой.

