



Как не любить нам Родину, что Севером



Географическое положение

Архангельской области

- «Увидеть и познать свой край
либо своими глазами, либо с
помощью книг....»

М. В. Ломоносов

Архангельская область

Соловецкие острова



Каргопол ь



Белое море



Архангельская область на карте России

- Архангельская область была образована **23 сентября 1937** года.
- Площадь области составляет **589,9 ТЫС. КВ. КМ.**
- Население – **1 202295 чел.** (2013 г.)



•
Административный центр – г.
Архангельск

• Автомобильный

Архангельская область – субъект РФ

- Губернатор – глава субъекта

флаг



герб



ГИМН

Северный экономический район



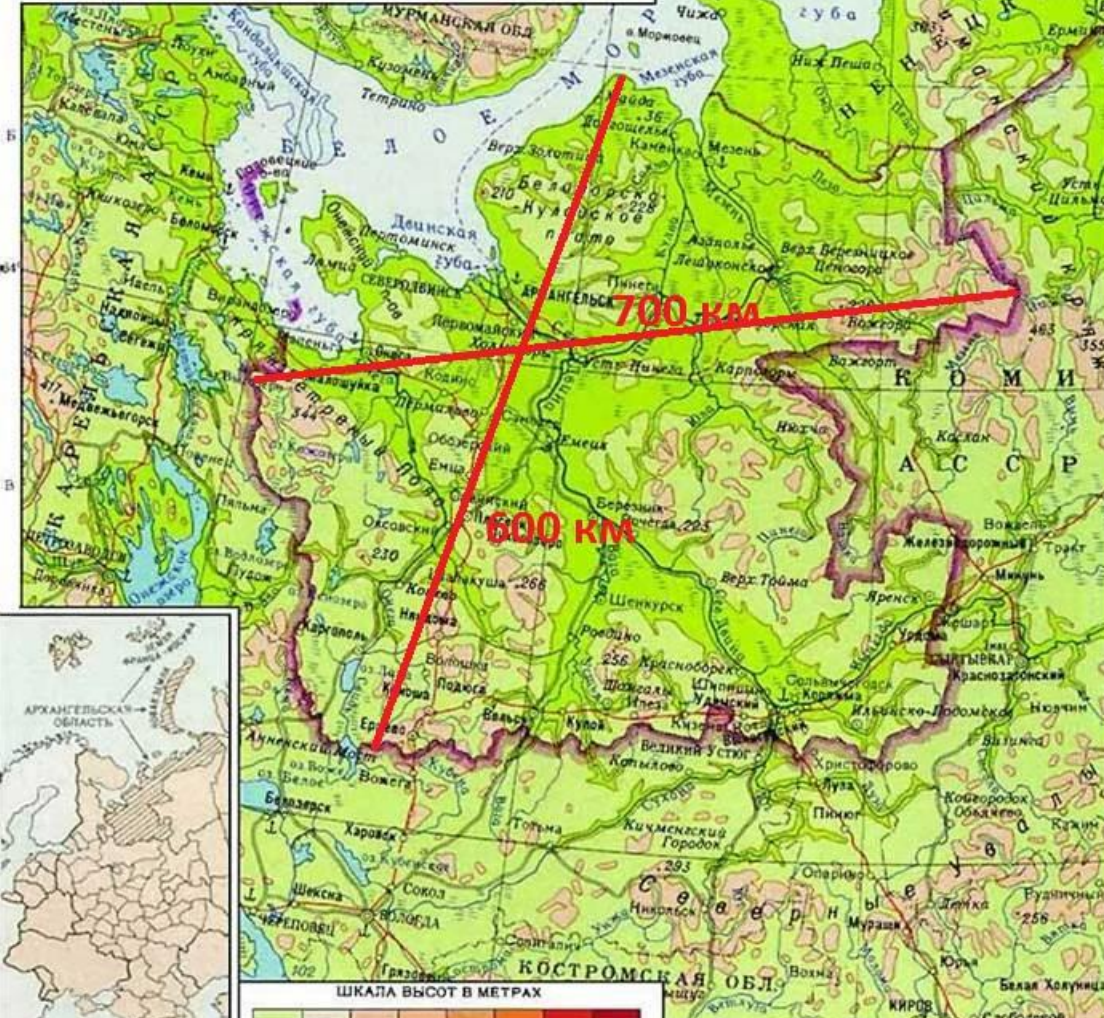
Северо-Западный федеральный округ



2 часовая зона – московское время



ЗЕМЛЯ ФРАНЦА-ИОСИФА

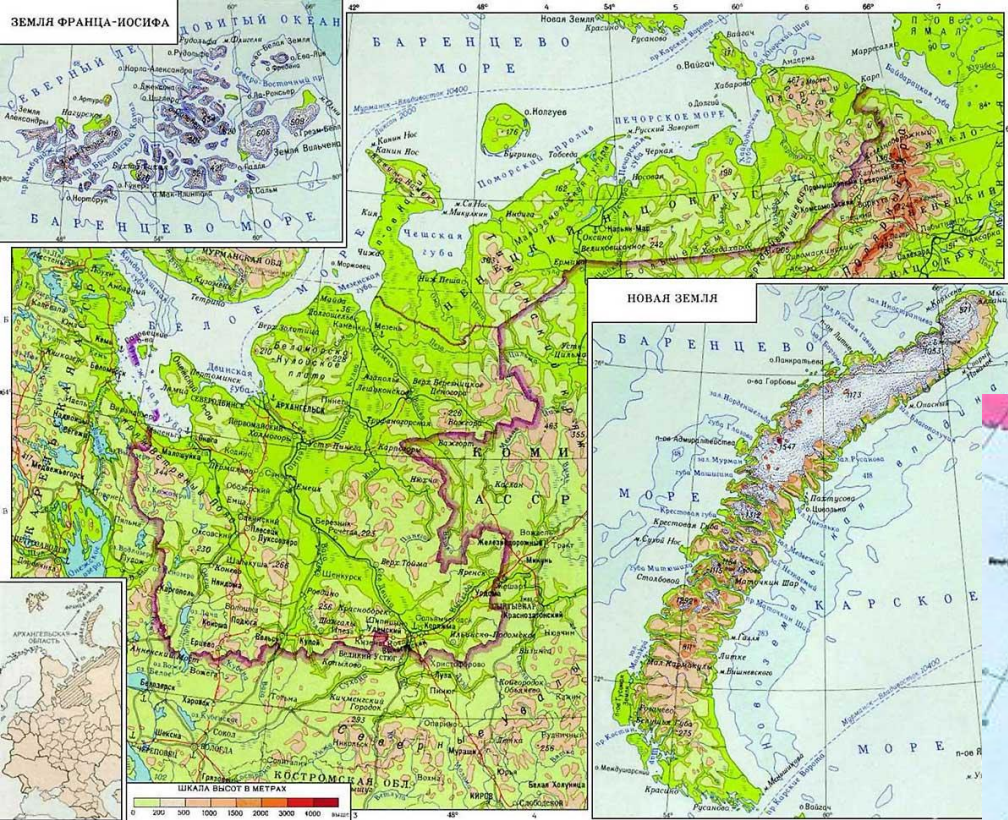


ШКАЛА ВЫСОТ В МЕТРАХ



Сравнение площади области с другими объектами

Архангельская область по
величине площади занимает
8 место среди
регионов России (уступая Якутии,
Красноярскому краю, Тюменской
области, Хабаровскому краю,
Иркутской области, Ямало-
Ненецкому автономному
округу и Чукотскому автономному
округу)



Площадь

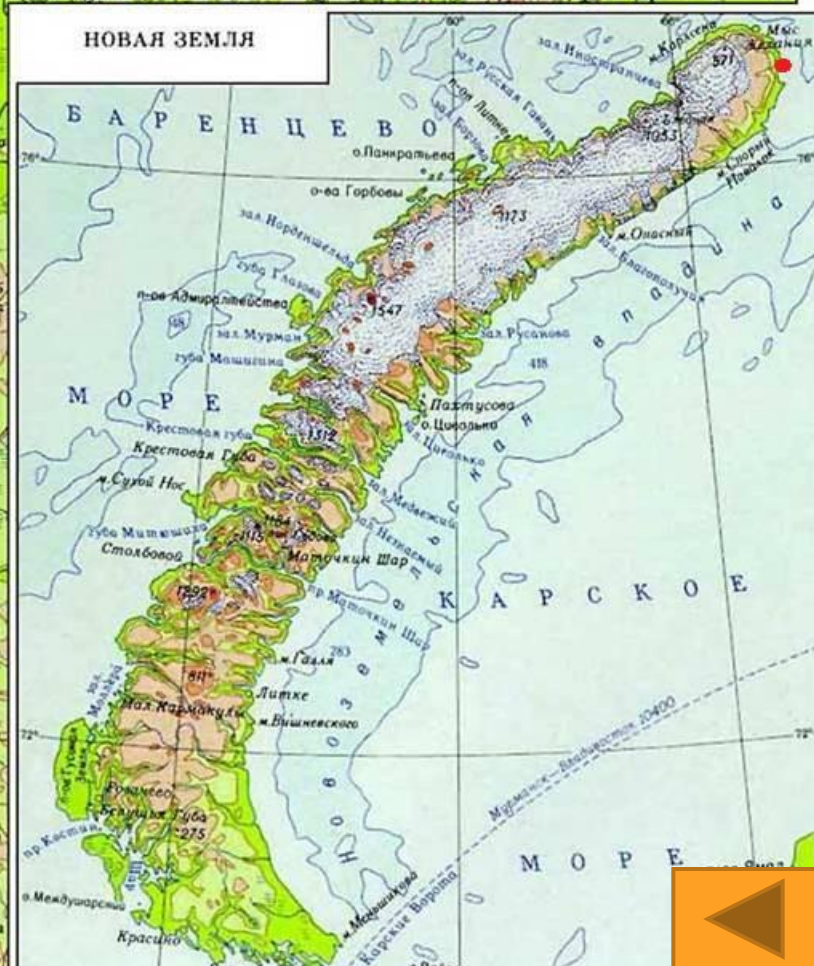




• **КРАЙНИЕ ТОЧКИ**

АРХАНГЕЛЬСКАЯ ОБЛАСТЬ

- Самая северная островная точка области 81 гр.52 мин с.ш. – **мыс Флигели** на о. Рудольфа Земли Франца – Иосифа.
- Северная материковая точка – 69 гр. 41 мин с. ш. **Югорский п-ов**, восточная часть пролива Югорский шар.
- Самая Южная точка области 60 гр. 38 мин. с. ш. в **Коношском районе**.
- Самая западная точка 35 гр.19 мин.в. д. находится в **бассейне реки Нюхча**, Ветреный пояс.
- Восточная материковая – 65 гр. 52 мин в. д. **р. Кара. Пай-Хой**.
- Восточная островная – 69 гр. 11 мин. в. д. **м. Флиссингский, Новая Земля**





Обозначения

- Крупные города
- Районные центры
- Особо охраняемые природные территории
- Железные дороги
- Автомобильные дороги

- 0. Соловецкий район
- 1. Мезенский район
- 2. Приморский район
- 3. г. Северодвинск
- 4. г. Архангельск
- 5. г. Новодвинск
- 6. Холмогорский р.
- 7. Пинежский район
- 8. Лешуконский район
- 9. Онежский район
- 10. г. Онега
- 11. Плесецкий район
- 12. Виноградовский р.
- 13. Каргопольский р.
- 14. Няндомский район
- 15. Шенкурский р.
- 16. Верхнетоемский р.
- 17. Коношский район
- 18. Вельский район
- 19. Устьянский район
- 20. Красноборский р.
- 21. Ленский район
- 22. Котласский район
- 23. г. Котлас
- 24. г. Коряжма
- 25. Вилегодский район
- 26. г. Нарьян-Мар





Областной центр

Основан в 1584 году



