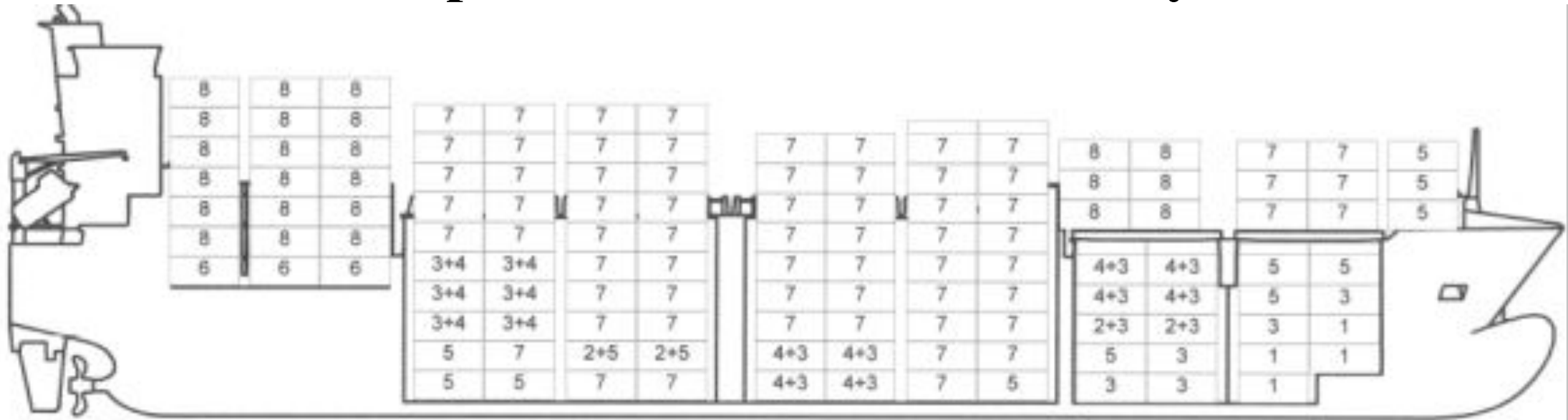


- **Тема:** Комплексна проробка рейсу Марсель(Франція) – Ломе (Того) під час перевезення вантажів у контейнерах.
- **Об’єктом:** дослідження випускної є технологія процесу перевезення вантажів у контейнерах.
- **Предмет:** дослідження – комплексна проробка рейсу „Марсель – Ломе” теплохода „ARA ATLANTIS” під час перевезення генеральних вантажів у контейнерах.

Вийшов у рейс 03 грудня 2015 року з порту завантаження Марсель у Середземному морі до порту вивантаження Ломе у Гвінейській затоці; відстань переходу – 3721,1 милі; зі швидкістю – 18,5 вузлів, час переходу (8,4 діб) – 201,14 годин.

План розміщення вантажів на судні

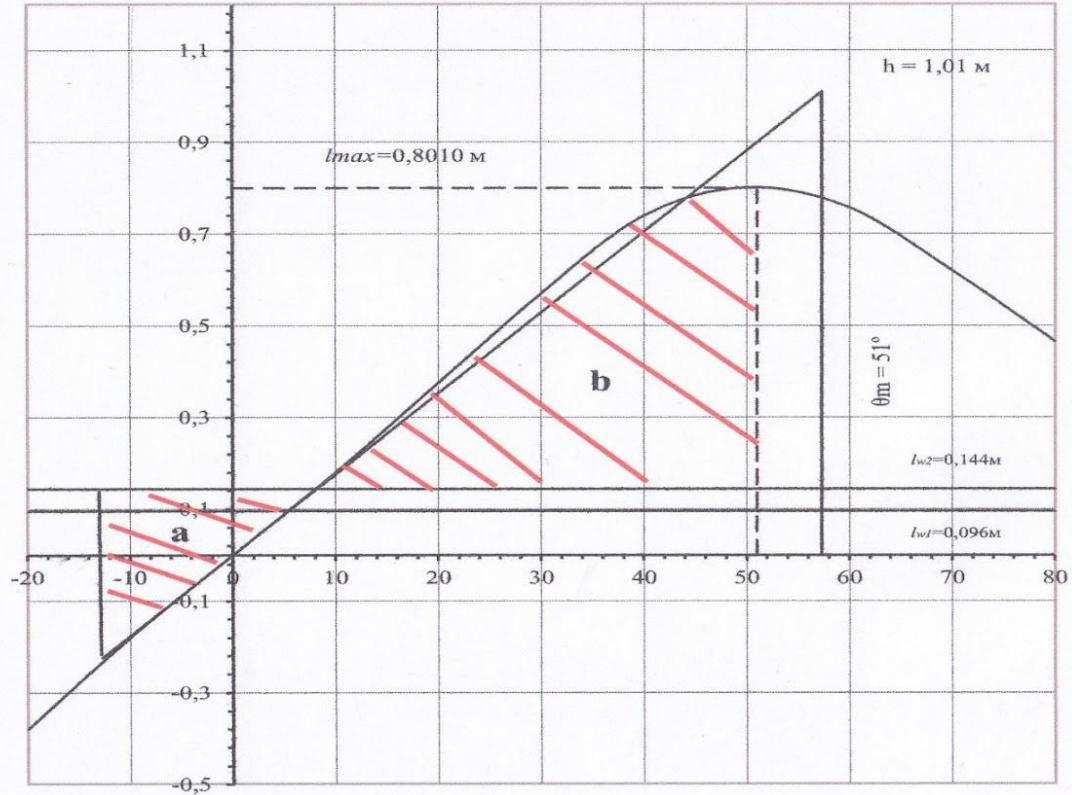


40'	28		24		20		16		12		08		04		total		
place	54	54	66	66	70	70	63	63	61	61	49	49	31	31	0	394	
hold	0	0	47	47	61	61	55	55	56	56	9	9	0	0	0	228	
deck	54	54	0	0	0	0	0	0	0	0	24	24	21	21	0	99	
total	54	54	47	47	61	61	55	55	56	56	33	33	21	21	0	327	
20'	31	29	27	25	23	21	19	17	15	13	11	09	07	05	03	01	total
place	54	42	42	38	40	42	42	42	42	42	40	51	49	36	31	15	648
hold	0	0	0	19	21	9	9	8	8	7	5	18	16	15	10	0	145
deck	54	0	0	0	0	0	0	0	0	0	0	0	0	0	0	15	69
total	54	0	0	19	21	9	9	8	8	7	5	18	16	15	10	15	214
weight *)	296	251	251	842	881	877	897	621	603	658	577	748	709	469	366	70	9114

weight hold = 7653 t / weight deck = 1461 t
 *) weight=weight(20'bay) or weight(1/2 40' bay)

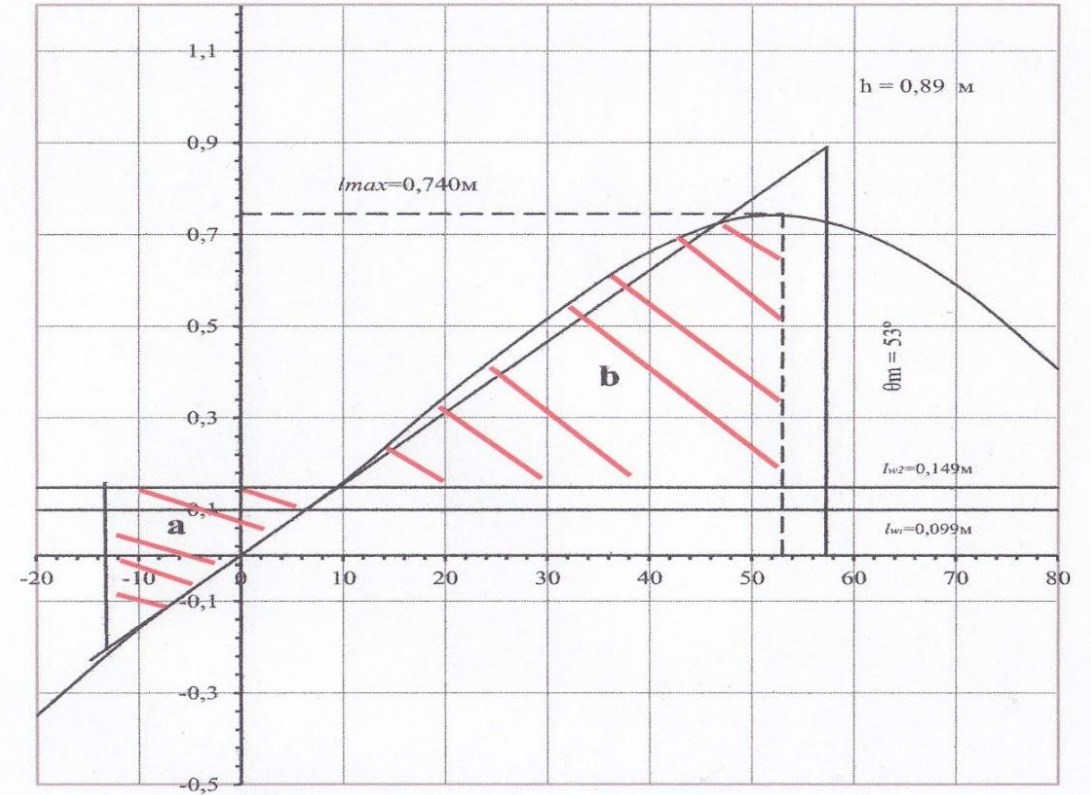
ДІАГРАМИ СТАТИЧНОЇ ОСТІЙНОСТІ СУДНА "ARA ATLANTIS"

ДСО на відхід



$h = 1,01\text{ м}$; $l_{\text{max}} = 0,801\text{ м}$; $\theta_m = 51^\circ$; $\theta_{\gamma} > 80^\circ$;
Площа а = 0,118 м рад; Площа б = 0,346 м рад

ДСО на прихід



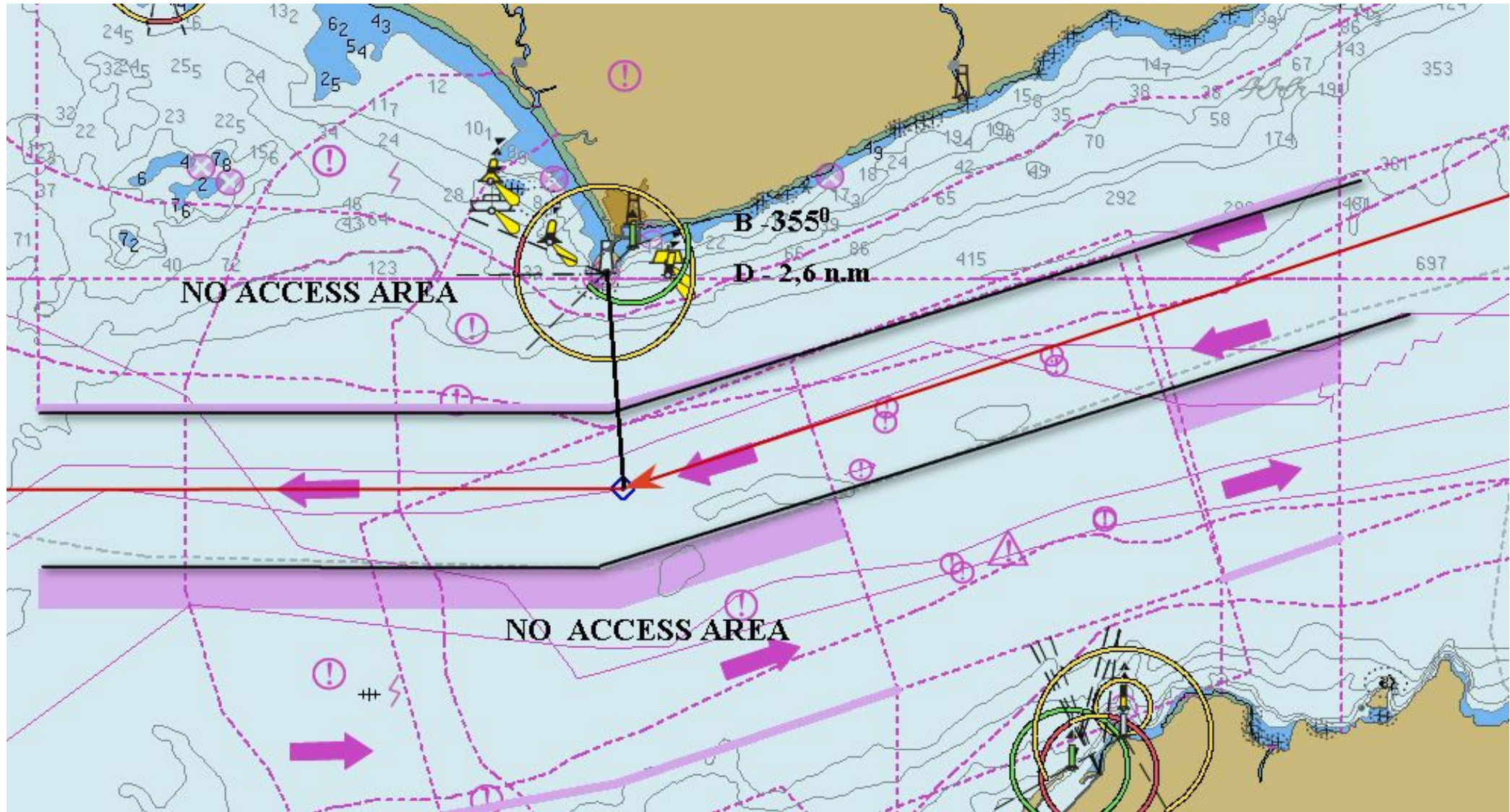
$h = 0,89\text{ м}$; $l_{\text{max}} = 0,740\text{ м}$; $\theta_m = 53^\circ$; $\theta_{\gamma} > 80^\circ$;
Площа а = 0,122 м рад; Площа б = 0,295 м рад

Графічний план переходу

- Порт відходу – Марсель (Франція).
- Порт приходу – Ломе (Республіка Того).



Графічний план небезпечної ділянки



**Техніко-економічні показники роботи судна (ТЕП)
Т/Х « АРА АТЛАНТИС ».**

Найменування показників	Умовні позначення	Одиниця вимірювання	Значення
Дедвейт	Δw	т	11510,5
Запаси на початок рейсу	G	т	614
Чиста вантажопідйомність судна	$D_{\text{ч}}$	т	10896,5
Загальна кількість вантажу	P	т (або конт.)	$TEU = 214$ $FEU = 327$
Фрахтова ставка за 1 контейнер	f $f_{20'}$ $f_{40'}$	\$/т (або \$/конт.)	500 700
Валовий дохід за рейс	F	\$	335900
Експлуатаційні витрати за рейс	$\sum B_{\text{екс}}^p$	\$	219455,0
Балансовий прибуток за рейс	Π_b^p	\$	116445,0
Чистий прибуток за рейс	$\Pi_{\text{ч}}^p$	\$	95484,9
Балансова вартість судна	C	тис.\$	11000
Рівень доходності	PD	—	1,53
Собівартість перевезення 1 контейнеру	S_m	\$/конт	405,6
Рентабельність роботи судна за рейс	$Рент$	%	53