

Классификация барж

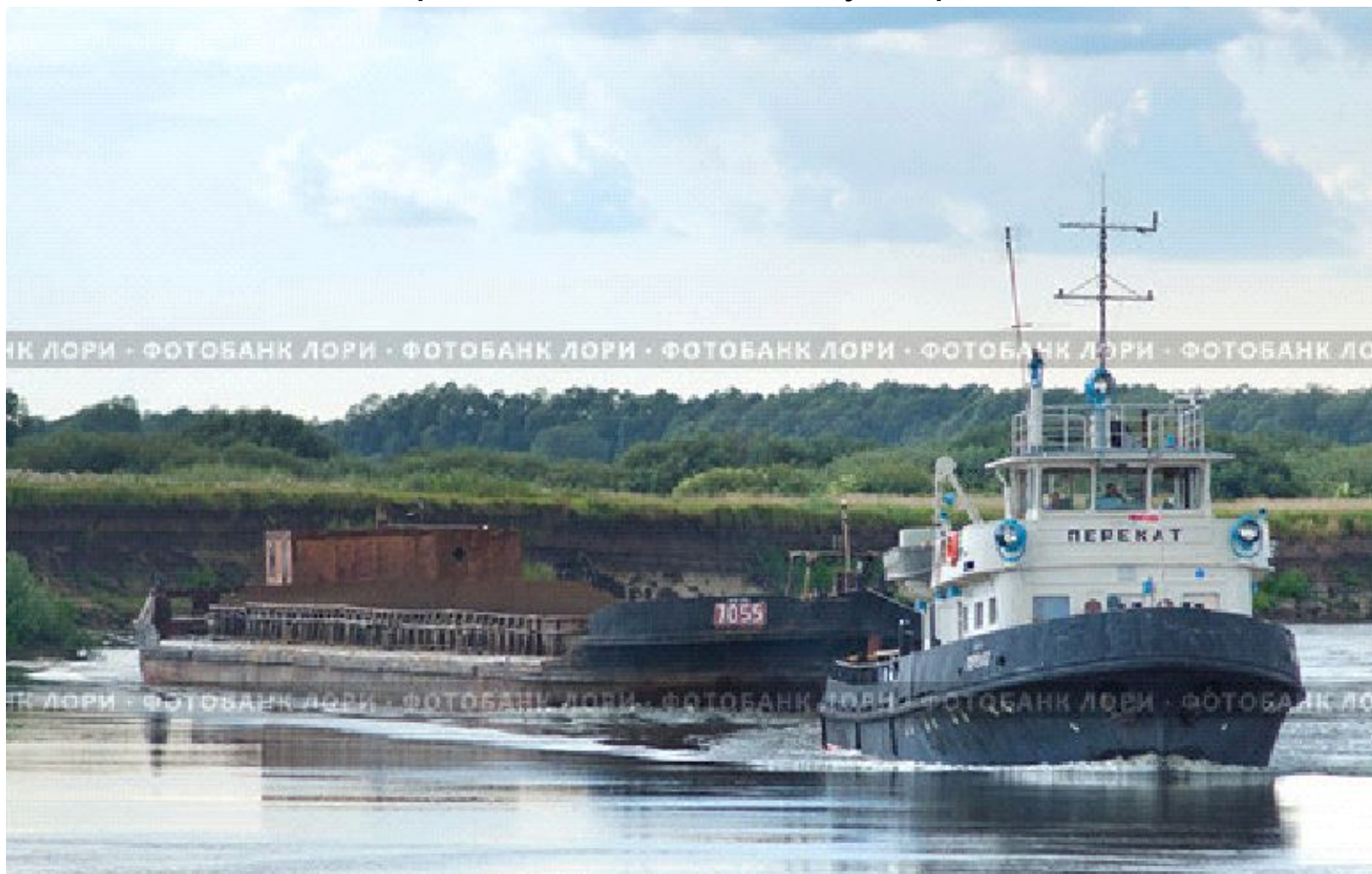
По типу передвижения

1. Буксируемые мореходные баржи

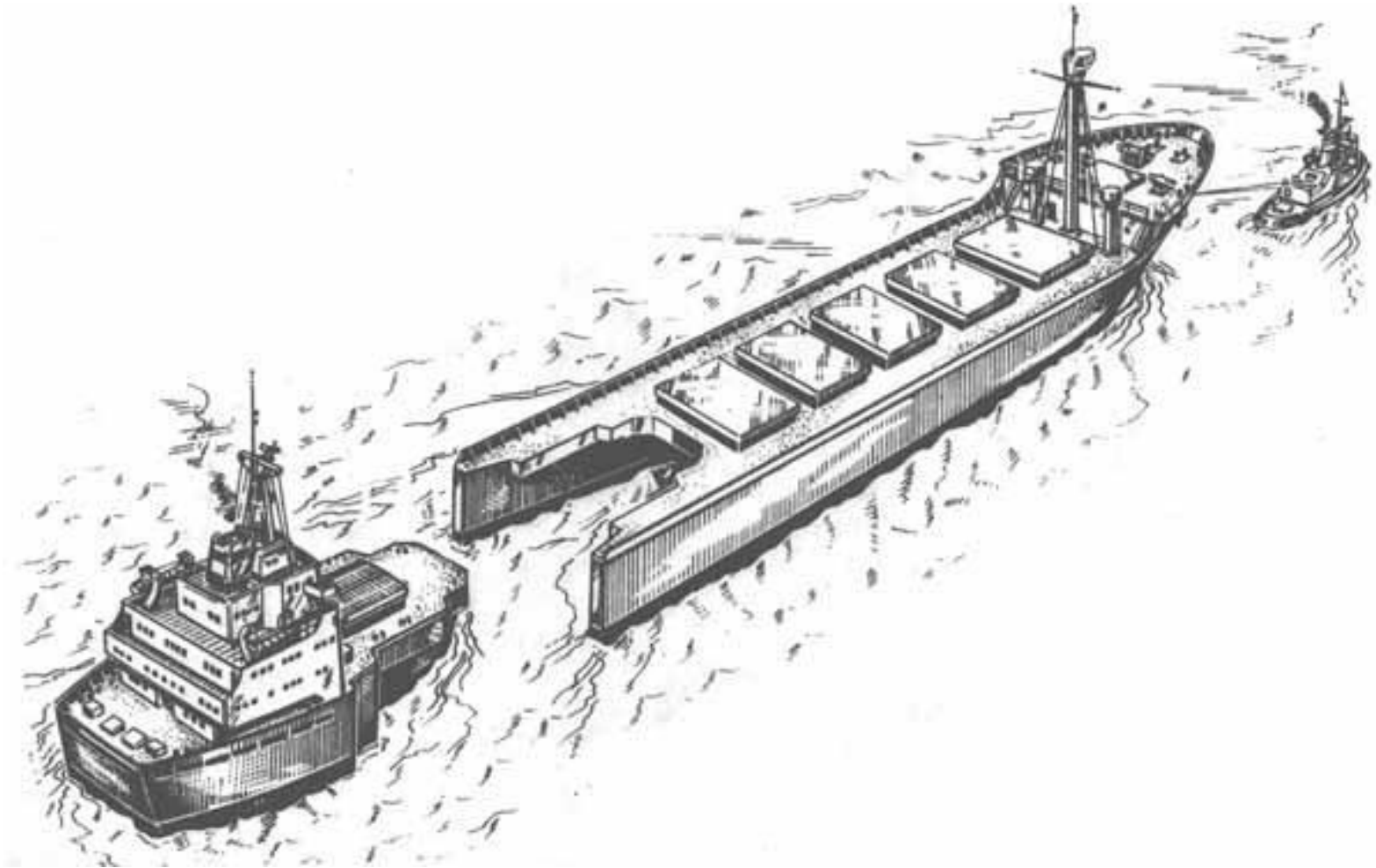
2. Толкаемые мореходные баржи

3. Немореходного типа (для внутренних водных путей или рейдов, с последующей погрузкой и перевозкой на палубах и в трюмах морских баржевозов)

1. Морские баржи, используемые в первом, традиционном способе буксирования, представляют собой обычные несамоходные грузовые суда с обтекаемой формой корпуса, рассчитанные на раздельное морское плавание за буксиром.



2. Барже -буксирные составы (ББС) или составные суда (морские баржи увеличенных размеров и грузоподъемности и с измененной конфигурацией кормовой оконечности корпуса).





ББС



ББС



енисейское пароходство



2. Толкаемые мореходные баржи



novosibirsk-news.ru

Толкаемые мореходные баржи

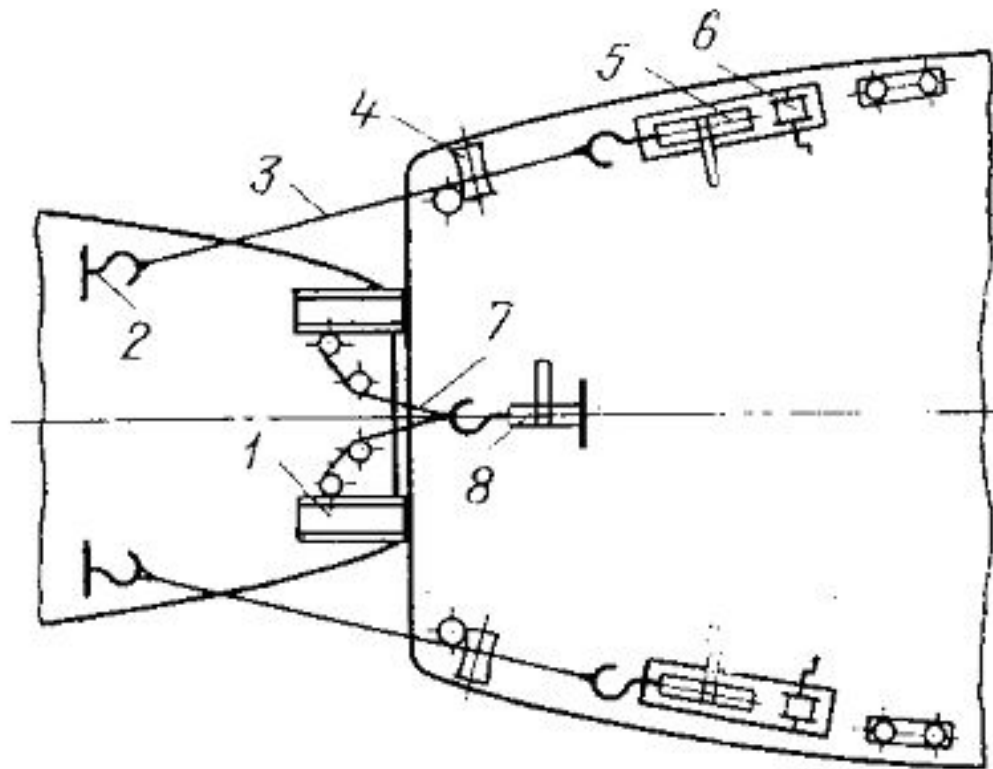
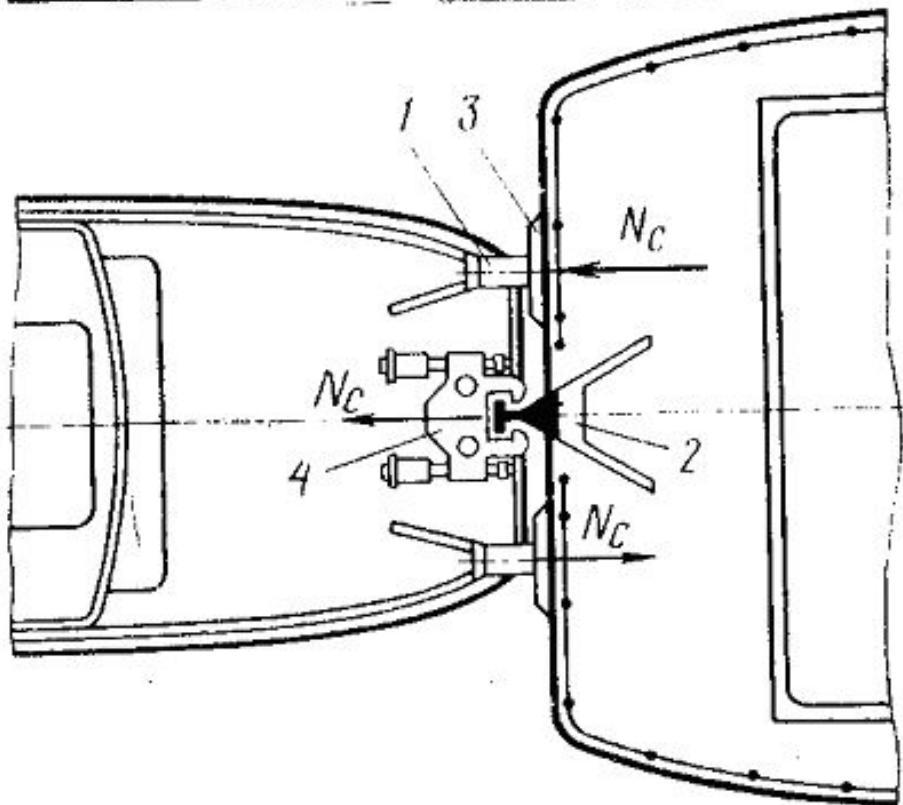
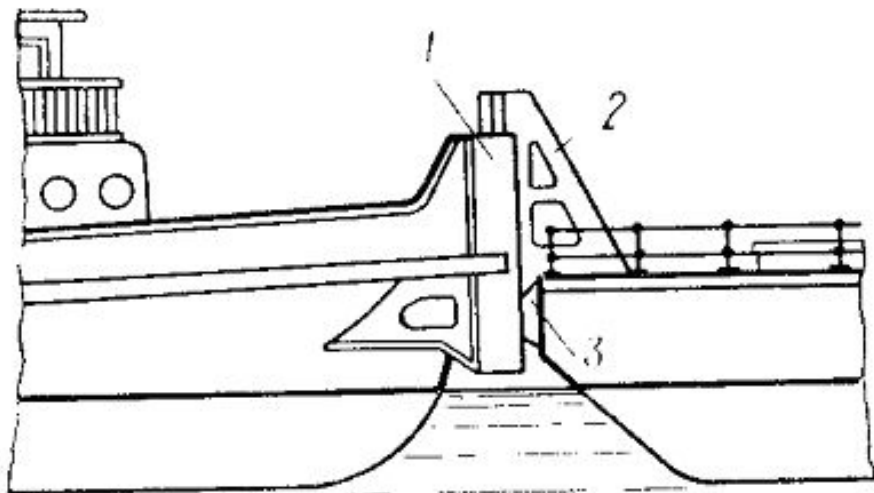


Схема двухпорного сцепного устройства.

1 — упоры; 2 — откидные гаки для аварийной отдачи вожжевых канатов; 3 — вожжевые учалочные канаты с коушами на концах; 4 — направляющие ролики; 5 — натяжные талрепы; 6 — ручная лебедка; 7 — расчалочные канаты для предотвращения поперечных перемещений судов; 8 — переносной талреп.



Автосцеп

3. Лихтера немореходного типа (для внутренних водных путей или рейдов, с последующей погрузкой и перевозкой на палубах и в трюмах морских баржевозов)

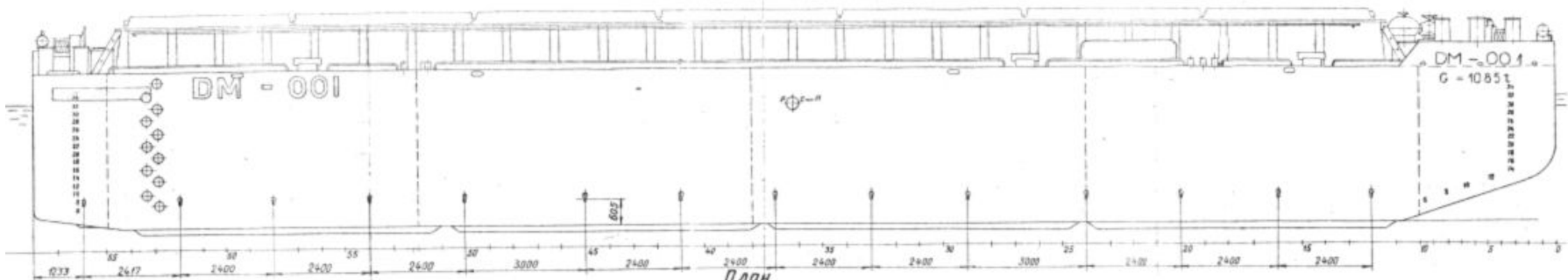
Тип лихтера	Габаритные размеры, мм	Грузоподъёмность, т
LASH	18750 × 9500 × 4400	370
Sea bee	19718 × 10668 × 5156	850
Danube Sea	38250 × 11000 × 5300	1070
BACO	24000 × 9500 × 4060	800



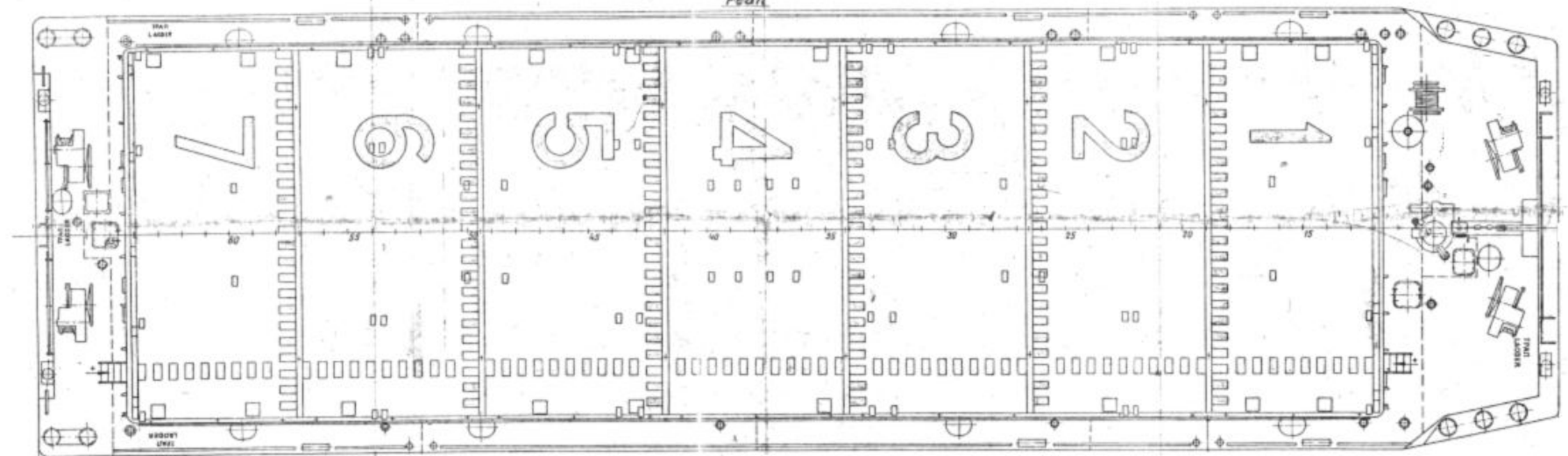
Лихтер типа «Danube Sea»



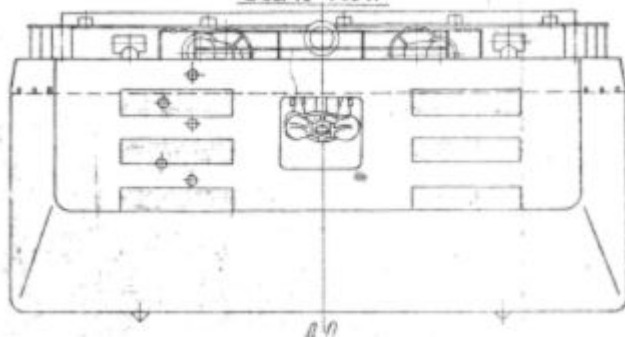
*Баковой вид
Profile plan*



*План
Plan*



*Вид в корму
Stern view*



ГЛАВНЫЕ ХАРАКТЕРИСТИКИ баржи (ДМ) Danube Sea

Длина	38,25 м
Ширина	11,00 м
Высота борта	3,90 м
Осадка в соленой воде 1,025 т/м ³	3,09 м
Осадка в пресной воде	3,17 м
Вместимость трюма	1335 м ³
Водоизмещение порожнего судна	216 т
Водоизмещение судна с полным грузом	1300 т

ОСНОВНЫЕ ТИПЫ БАРЖЕВОЗОВ



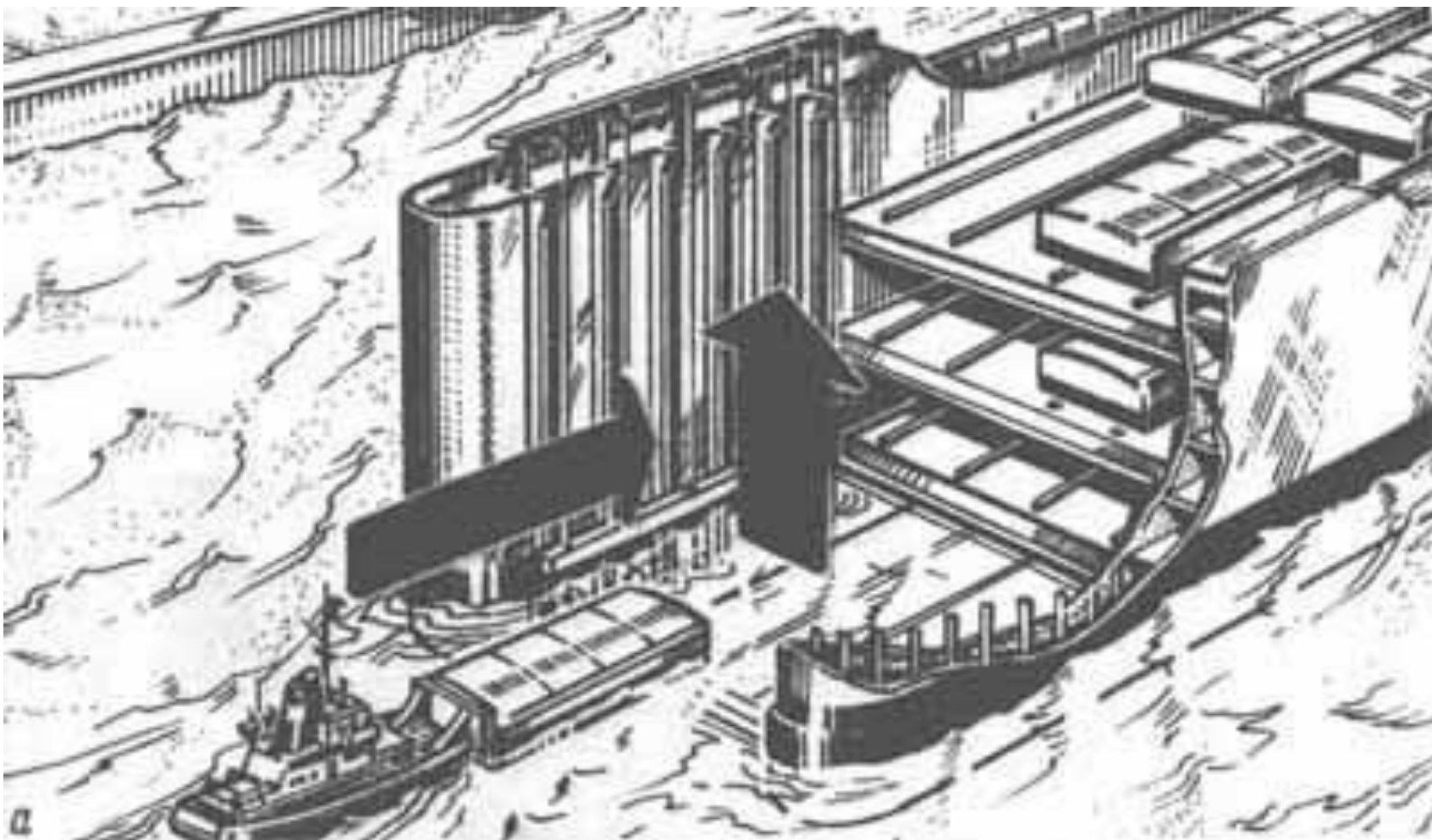
1) LASH, «Лэш» (Ligter Aboard Ship - лихтер на борту судна) - судно «ящичного типа», с широким раскрытием палубы, двойным дном и двойными бортами, с **вертикальной** погрузкой собственным катучим козловым краном, перемещающимся вдоль грузовых трюмов, имеющее в кормовой части специальные консоли (продолжение двойных бортов), на которые выкатывается кран для подъема лихтера, подведенного по воде в проем между консолями.

Лихтеры LASH представляют собой баржи ящичной формы с размерами 18,75 x 9,50 x 4,40 м. Масса порожнего лихтера 82 т, наибольшая грузоподъемность 370 т, грузовместимость 563 м³. Осадка в реке 2,73 м, морской воде 2,66 м. Лихтеры имеют люк размером 13,41 x 7,92 м., закрываемый *понтонной крышкой*.

2) «*Сиби*» (Sea Bee - морская пчела)—судно с большим числом палуб, не имеющее поперечных переборок на длине грузовых помещений, использующее накатную погрузку, для чего в кормовой оконечности оборудуют специальный подъемник с перемещающейся по высоте платформой. Платформу с горизонтальными лихтеровозными тележками притапливают, лихтер устанавливают над ней и поднимают из воды до уровня определенной палубы, по которой лихтера транспортируются тележками.



Судно типа Seabee - баржевоз «Юлиус Фучик», $dW = 36600$ т., $d = 11$ м., 26 лихтеров типа Danube Sea, с вертикальными лебедочными подъемниками и горизонтальной накаткой на походные места на грузовых палубах.



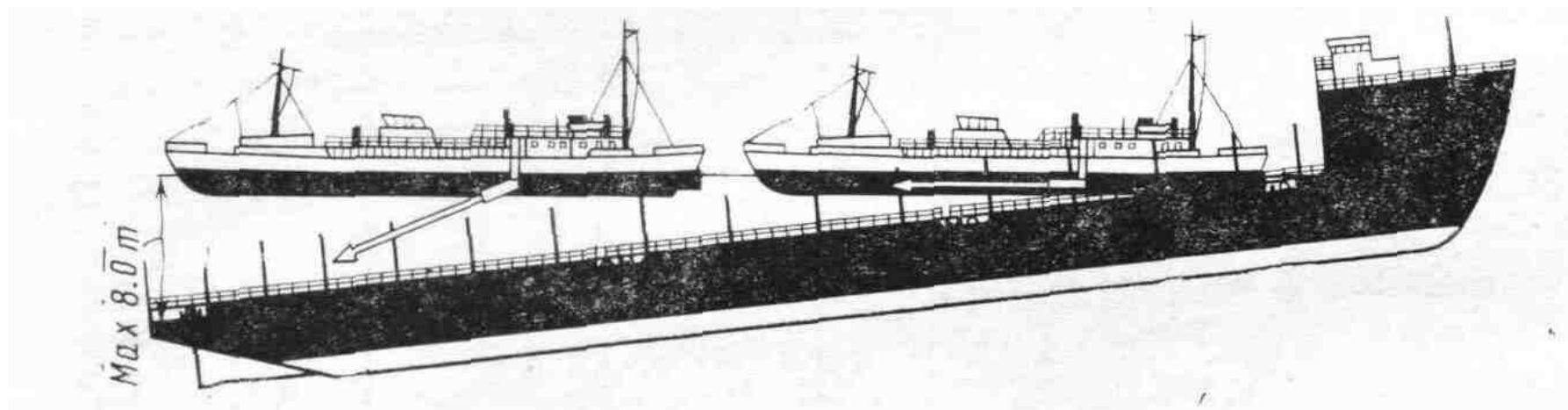
Транспортировка лихтера к лифту

Баржевоз типа Seabee предпочтителен в системе река – море.

3) Суда гибридного типа "BACOLINER" для перевозки барж и контейнеров, с погрузкой барж способом наплыва через носовые или кормовые ворота в осушаемый трюм, а контейнеров — козловым краном на палубу. Лихтеровоз погружается в воду настолько, чтобы лихтеры могли быть заведены в трюм на плаву через кормовые или носовые ворота и выведены через них наружу. Лихтеровоз подобного типа получил название ВАСО-лайнер (Barge — Container Liner), поскольку наряду с лихтерами это судно может перевозить на открытой верхней палубе контейнеры.



4) Полупогрузные баржевозы. Могут принимать из воды на палубу плавучие грузы массой до 25 тыс. т, например баржу дедвейтом 8,5 тыс. т, в грузу. Длина баржевоза 145,0 м, ширина 16,0 м, высота борта 9,0 м. Баржевоз несамоходный.



Классификация барж

По назначению

Сухогрузные, для перевозки генеральных, насыпных и других сухих грузов.

Специальные, к которым относятся баржи рефрижераторные, мусорные, для перевозки автомашин.

Наливные, для перевозки нефтепродуктов, пресной воды и других жидких грузов.



Речное сухогрузное несамоходное судно грузоподъемностью 2000 т типа "Европа 2Б". Проектант судна - Морское Инженерное Бюро. Судно построено на класс BV и предназначено для перевозки массовых сухих грузов в системе Дунай - Майн - Рейн. Длина габаритная - 76.02 м. Ширина габаритная - 11.44 м. Высота борта - 3,20 м. Вместимость грузового трюма - 2228 м³. Люковые закрытия **телескопического** типа со сдвигающимися вручную крышками.



Несамоходная, нефтеналивная баржа.

Длина: 58 м.

Ширина: 13,26 м.

Высота борта: 1,78 м.

Дедвейт: 870 т.

Классификация барж

По району плавания

```
graph TD; A[По району плавания] --> B[Морские баржи.]; A --> C[Внутреннего плавания.]
```

Морские баржи.

Внутреннего плавания.

Удельно – погрузочные объемы грузов

<i>Груз</i>	<i>Вид упаковки</i>	$\mu_{\Pi} \quad m^3/t$
Пух	Тюки	11,20
Автомашины	Ящики	5,20—10,30
Пушнина	Тюки	5,70—6,20
Обувь разная	Тюки, мешки ящики	1,80—6,20
Пробка прессованная	Кипы	5,58
Волос прессованный	Кипы, тюки	3,34—5,58
Табак	Тюки	4,20—5,00
Лен	Кипы	4,20
Спички	Ящики	4,20
Кожсырье, меха, кожи	Тюки, кипы ящ ки	2,52—4,20
Ковры	Тюки	3,40—3,90
Канат конопляный	Бухты	3,63
Мясо в тушах		2,43—3,63

<i>Груз</i>	<i>Вид упаковки</i>	$\mu_{\Pi} \text{ m}^3$
Мясо в тушах		2,43—3,63
Виноград	Ящики.	3,40—3,60
Сено прессованное	Кипы	3,60
Пакля смоляная	»	3,40
Шелк	»	3,06—3,34
Банань	Клетки	2,94—3,34
Чай	Ящики	2,52—3,06
Джут прессованный	Кипы	3,00
Текстильные изделия, мануфактура	»	2,25—2,83
Стеклянные изделия	Ящик	2,24—2,77
Яблоки, лимоны, апельсины	»	2,35—2,63