

ГБОУ СОШ с. Новокуровка

Демографическая ситуация села Елань

Выполнил: Купряшкина
Анастасия, обучающаяся 9
класса

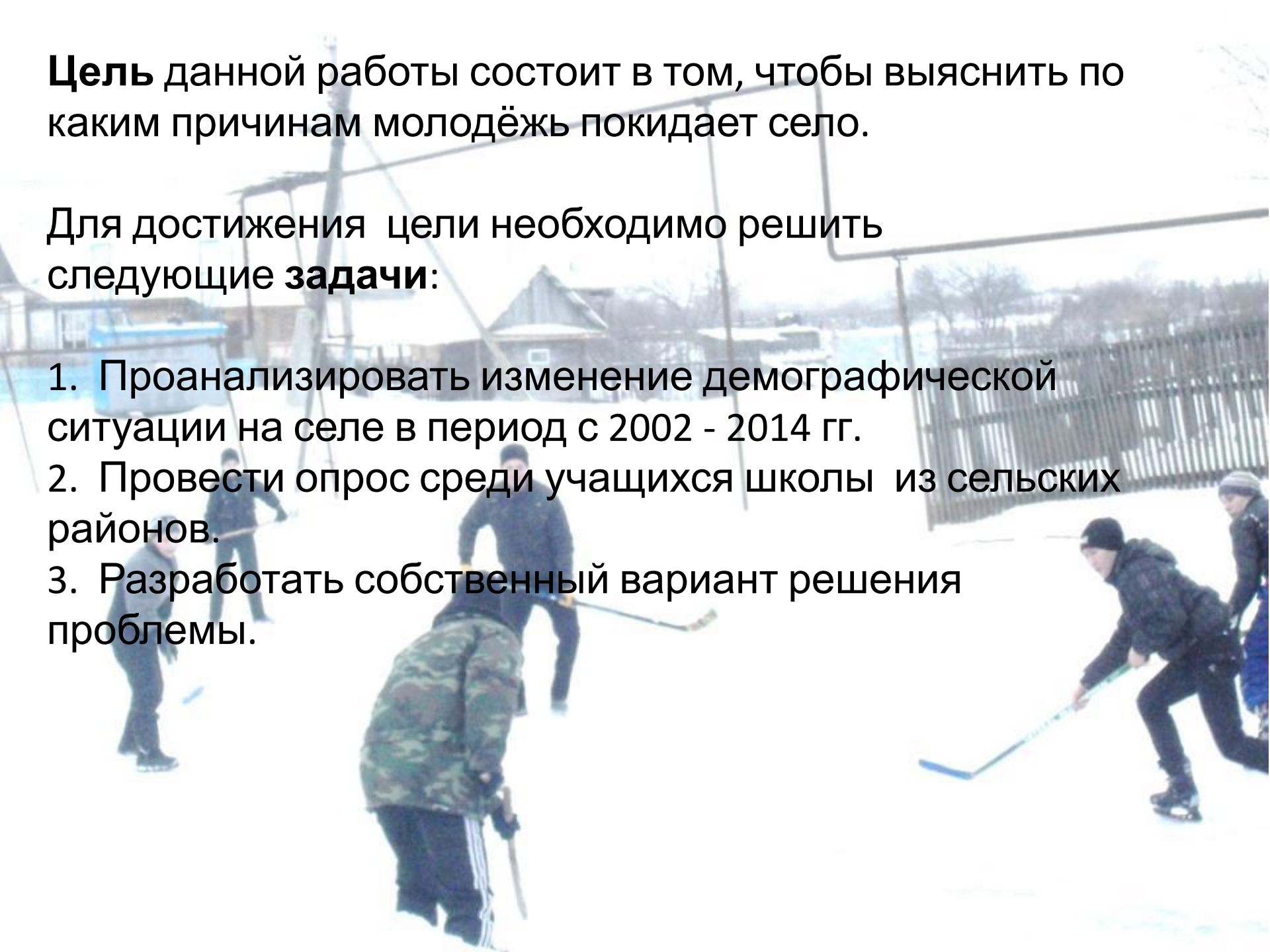
Научный руководитель:
Сенина Ирина Петровна,
учитель истории ГБОУ СОШ с.
Новокуровка

Елань, 2015

Цель данной работы состоит в том, чтобы выяснить по каким причинам молодёжь покидает село.

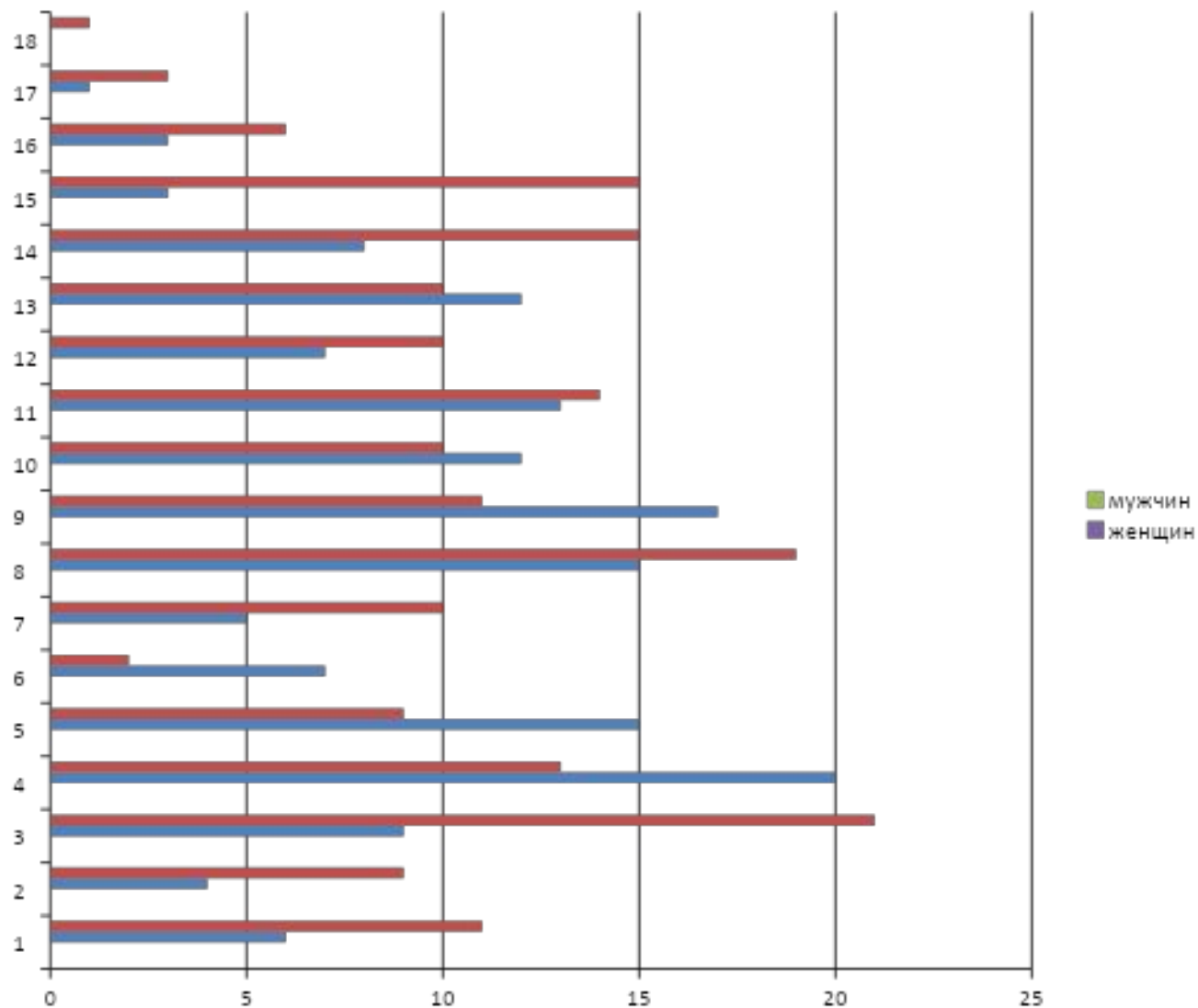
Для достижения цели необходимо решить следующие **задачи**:

1. Проанализировать изменение демографической ситуации на селе в период с 2002 - 2014 гг.
2. Провести опрос среди учащихся школы из сельских районов.
3. Разработать собственный вариант решения проблемы.

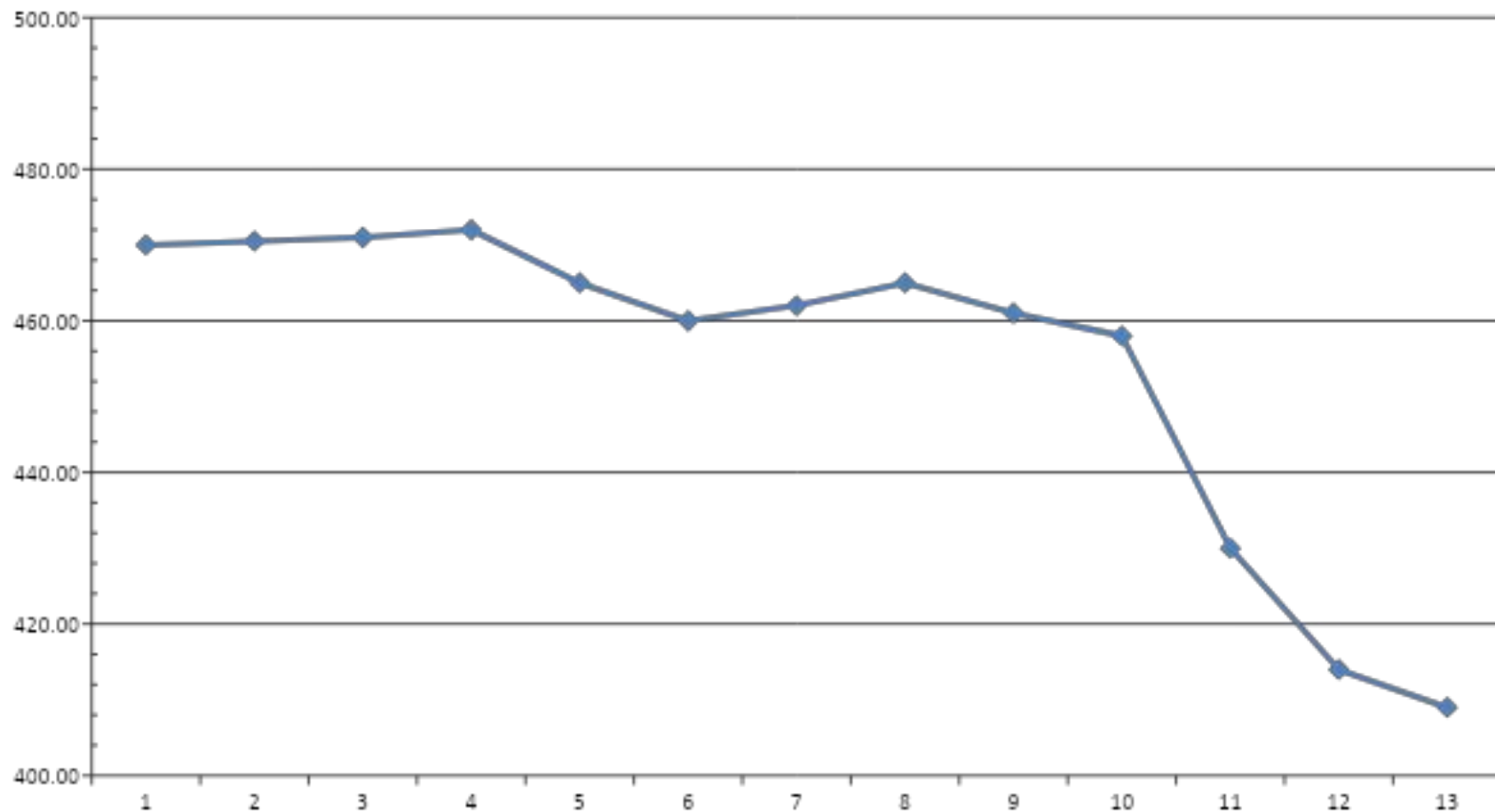


**ОБЪЕКТ
ИССЛЕДОВАНИЯ
ДАННОЙ РАБОТЫ
ЯВЛЯЕТСЯ ЭЛЕМЕНТОМ
СИСТЕМЫ СОЦИАЛЬНОЙ
СТРУКТУРЫ ОБЩЕСТВА**

Половозростная структура населения села Елань



Динамика численности населения села Елань



Причины снижения

рождаемости:

1. Эмансипация женщин
2. Социально-экономические условия:

1) низкий среднемесячный душевой доход населения (5100 руб./чел.);

2) высокие коэффициенты платы за одежду, промышленные товары, коммунальные платежи.

3) повышение уровня

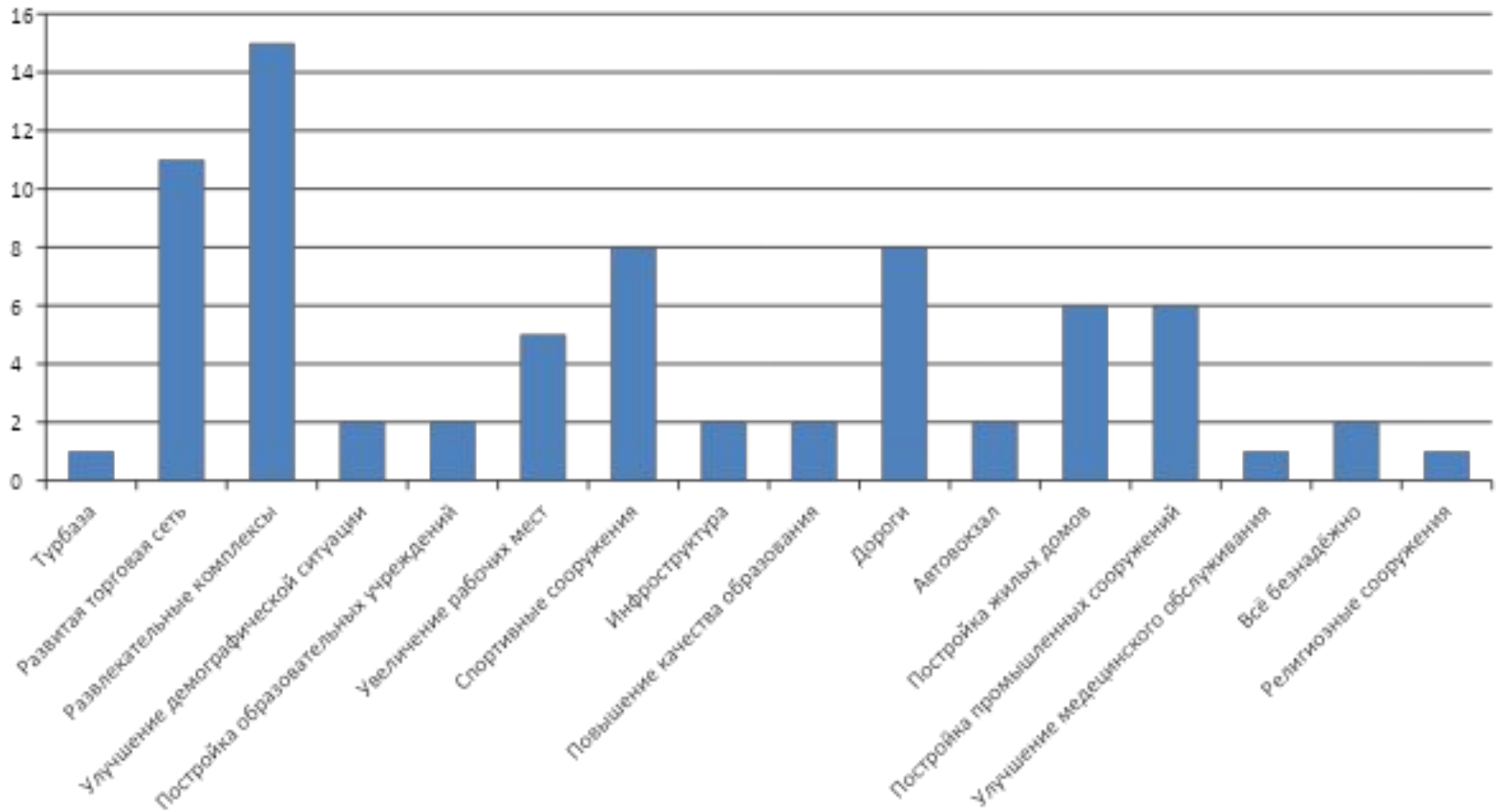
Трудовые Ресурсы села Елань



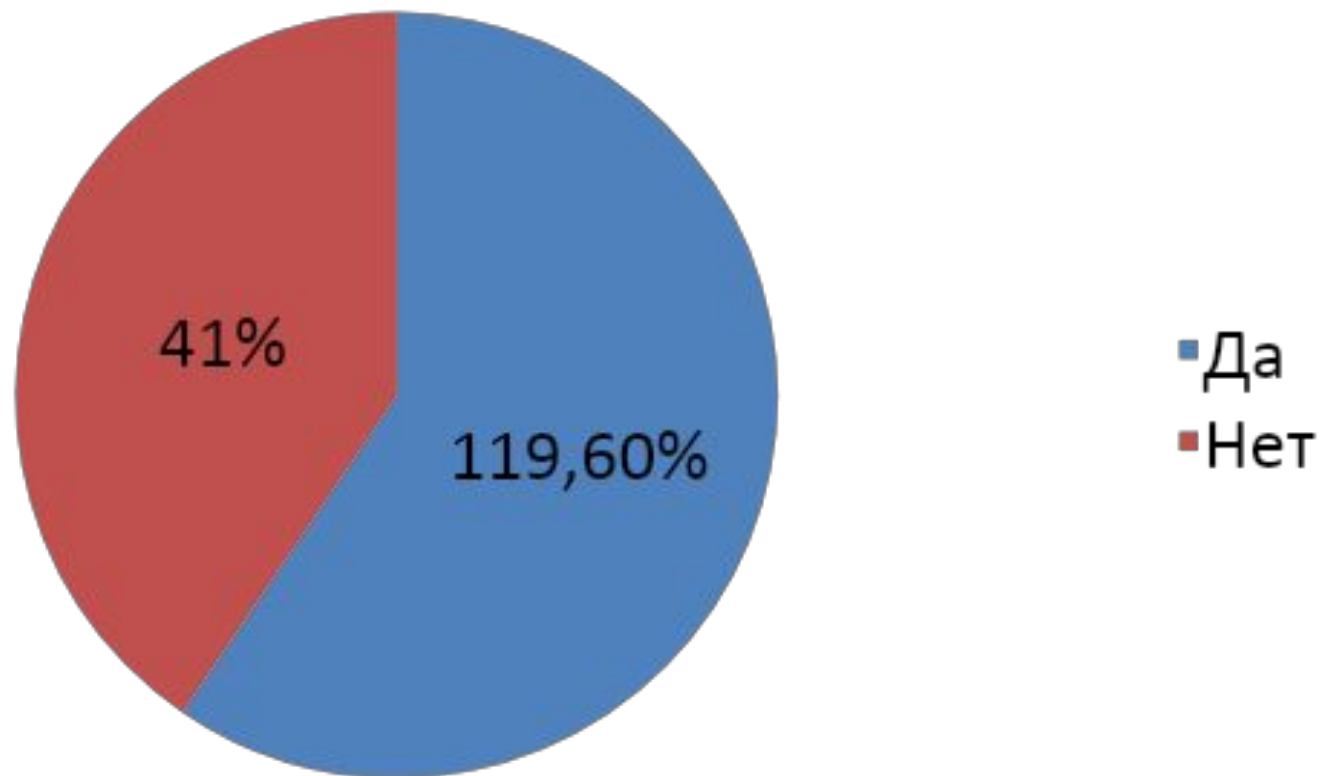
Результаты анкетирования



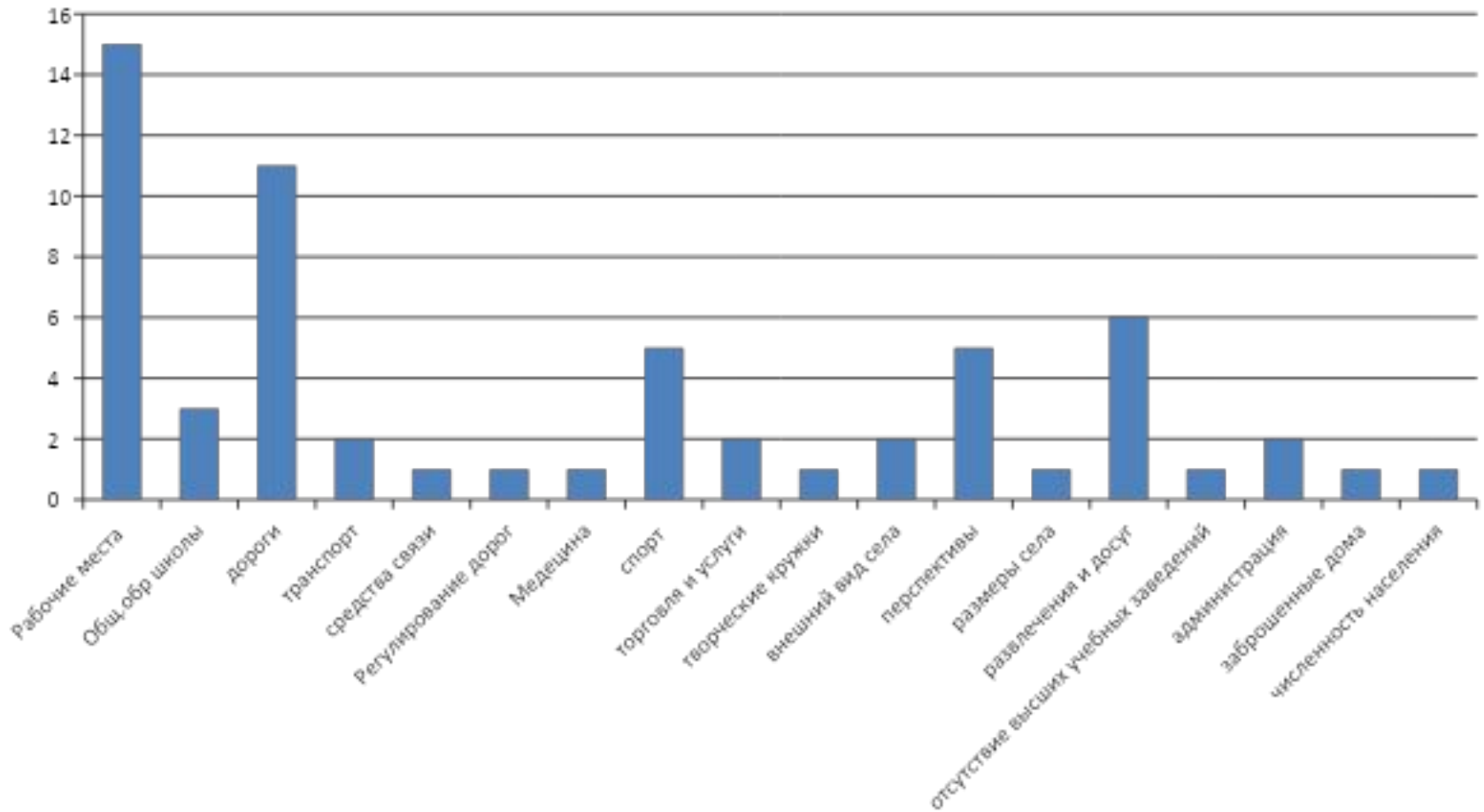
Результаты анкетирования



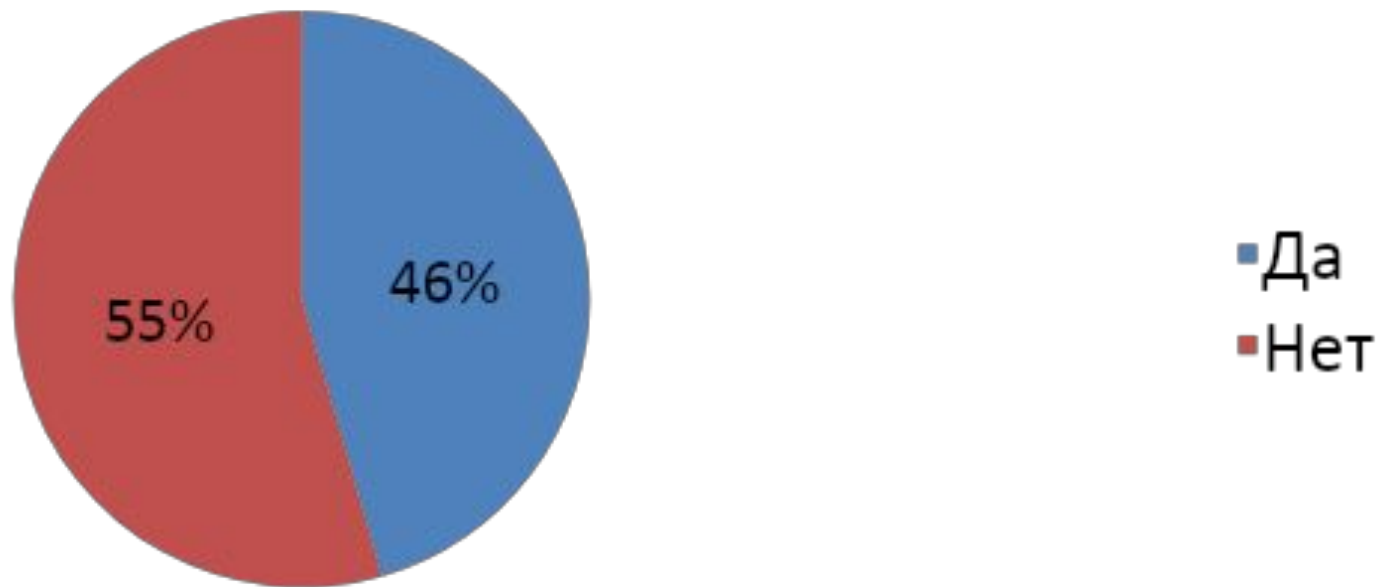
Результаты анкетирования



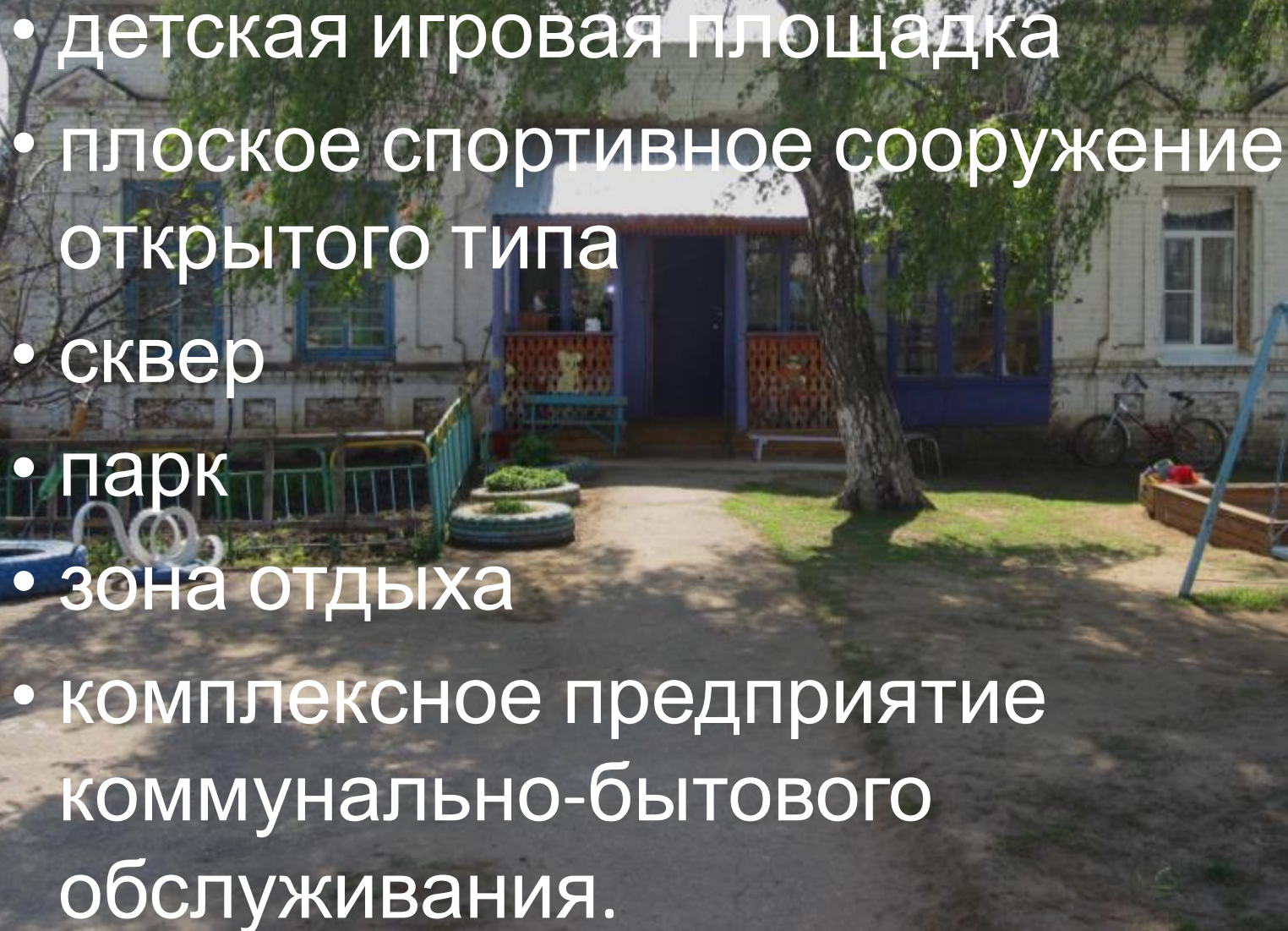
Результаты анкетирования




Результаты анкетирования

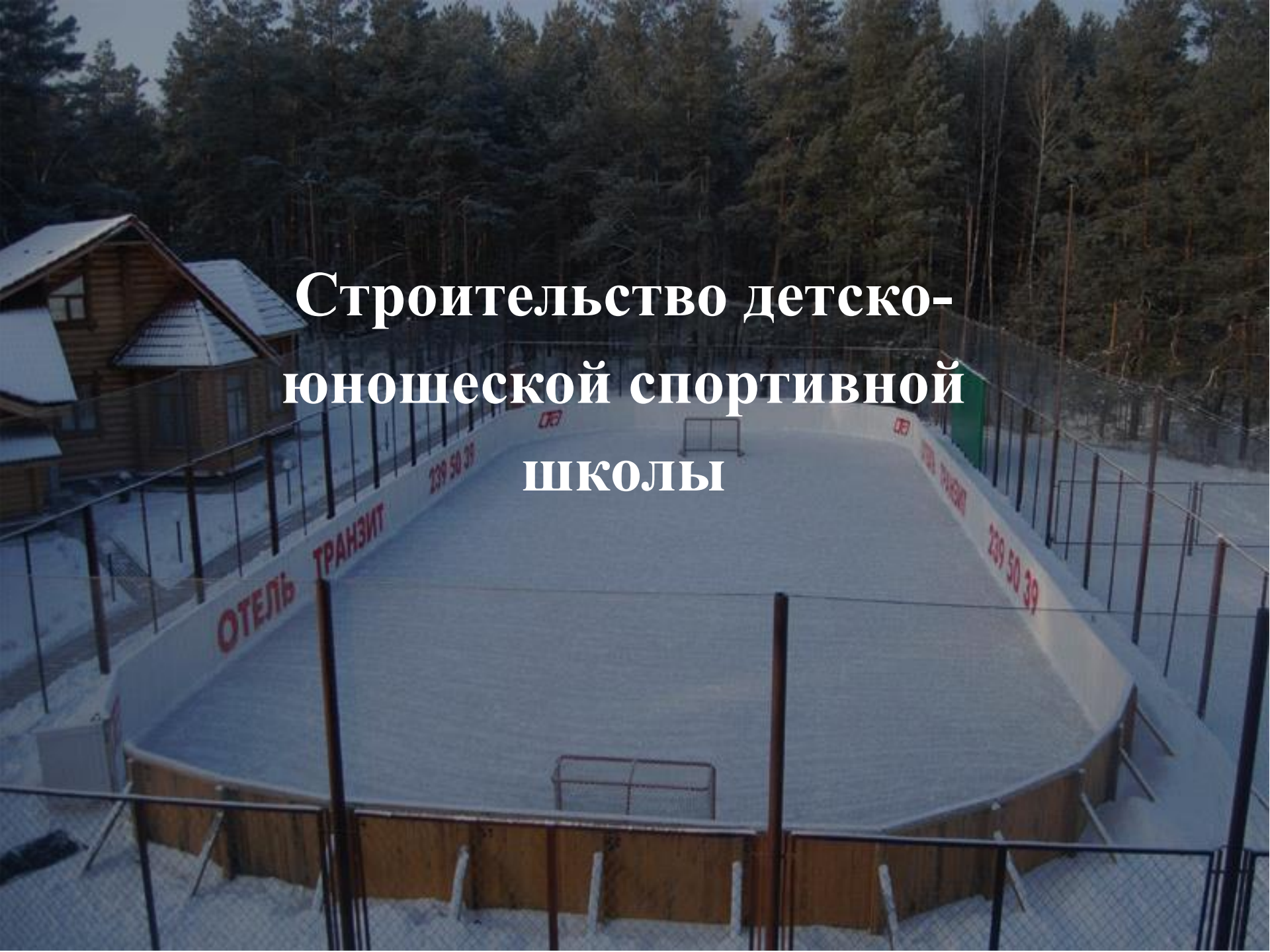


План по обустройству села

- детская игровая площадка
 - плоское спортивное сооружение открытого типа
 - сквер
 - парк
 - зона отдыха
 - комплексное предприятие коммунально-бытового обслуживания.
- 
- A photograph of a village square. In the background is a two-story white building with blue window frames and a central entrance. A large tree stands in the middle ground. To the right, there is a blue and green metal playground structure with a wooden base. To the left, there are colorful tires and a green fence. The ground is a mix of dirt and grass.



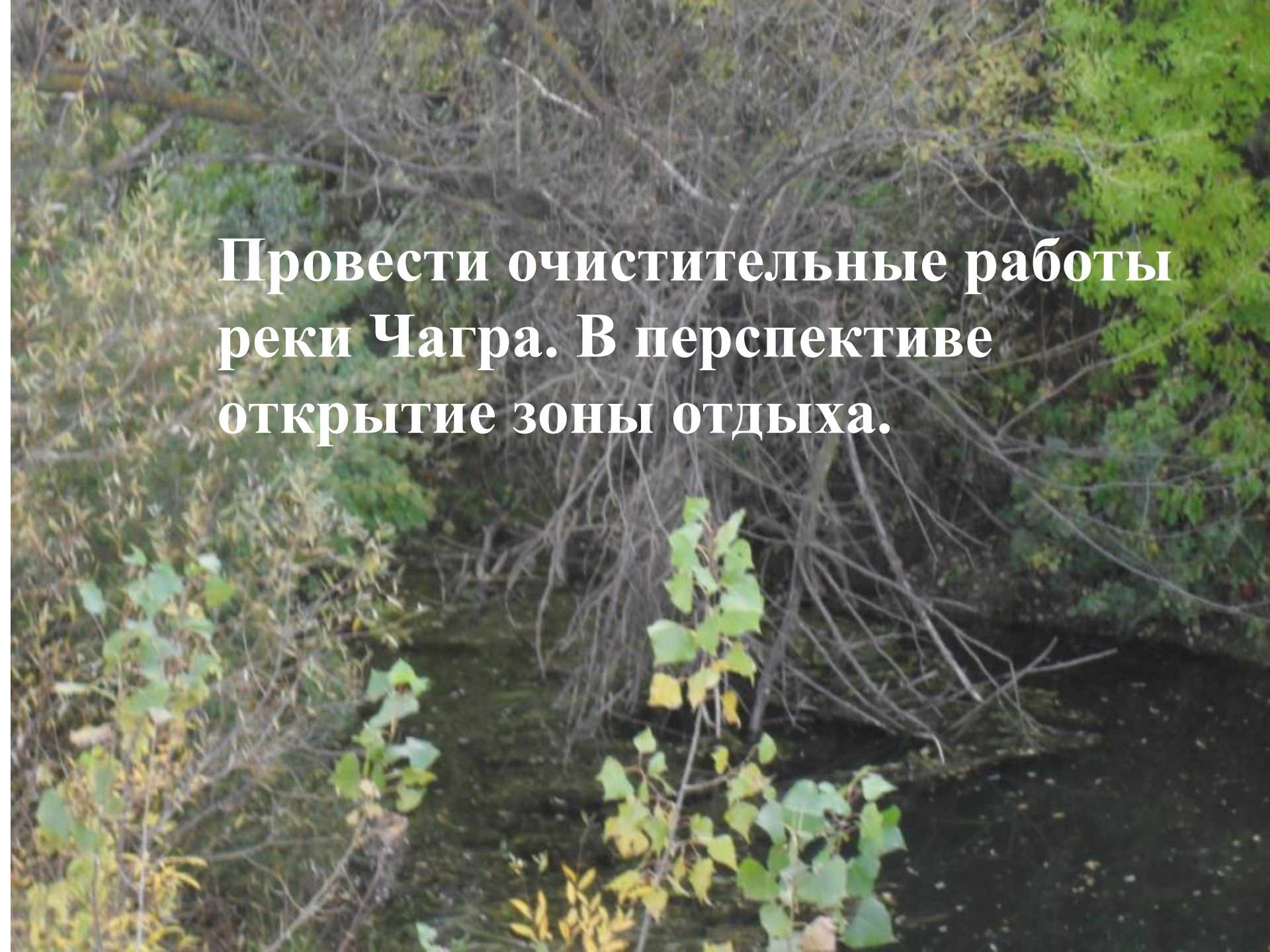
**Открытие в пустующем
здании колхозной конторы
парикмахерской и
мастерской по ремонту
бытовой техники**



**Строительство детско-
юношеской спортивной
школы**

Возродить яблоневый сад. В перспективе выращивание других фруктово-ягодных культур и их переработка.


**Возродить поливные земли
для выращивания овощных
культур и организовать
тепличное хозяйство. В
перспективе создание
предприятия по
переработке овощей.**

A photograph of a riverbank. The foreground is dominated by a dense thicket of bare, greyish-brown branches and some sparse green leaves. In the background, there is a dark, calm body of water, likely a river. The overall scene suggests a natural, somewhat overgrown area. The text is overlaid in the upper-middle part of the image.

**Провести очистительные работы
реки Чагра. В перспективе
открытие зоны отдыха.**

Причины, по которым молодые люди не остаются в сельской

- нехватка рабочих местности
- мест отсутствие
- дорог отсутствие мест проведения досуга

A scenic view of a river flowing through a dense forest. The trees are mostly bare, with some showing yellow and orange autumn foliage. The water is dark and reflects the surrounding greenery. The text "Спасибо за внимание" is overlaid in the center in a bold, blue font.

**Спасибо за
внимание**