

Структура презентации:

- 1) Области решаемых задач**
- 2) Цель, задачи и орг. структура отдела**
- 3) Используемые технологии**
- 4) Смета расходов**
- 5) Текущая архитектура**
- 6) Архитектура предлагаемого решения**
- 7) Принцип консолидации данных**
- 8) Проектные направления**



«Аналитические технологии для Рельеф- Центр»

BI –системы, как класс позволяют решать такие задачи:

•Формировать стандартные корпоративные отчеты различной сложности в удобном стандартизированном виде (графики, дашборды), создавать аналитические отчеты;	PowerBI
•На основании исторических данных прогнозировать потенциально возможные показатели в будущем(будущие продажи, требуемые запасы, возможная прибыль и т.д.);	Loginom
•Моделирование наиболее выгодного поведения организации на рынке (моделирование изменения ассортимента, наценки, оборота, прибыли и т.д.);	Loginom
•Анализ жизненного цикла и оценка потенциала роста клиентов, регионов, формирование оптимальных принципов развития клиентов и регионов;	Loginom
•Формирование планов работы организации(планы продаж, планы закупок и т.д.) с детализацией позволяющей осуществлять эффективное управление;	Loginom
•Формирование задач на основании прогнозов-планов и текущей ситуации (возможные точки роста, выявленные проблемы в работе) - задачи по продажам и работе с клиентами(оттоки, недопродажи, новинки и т.д.), задачи по закупкам и т.д;	Loginom
•Анализ деятельности для выявления несоответствия планам;	Loginom
•Прогнозирование потенциальных проблем на ранних стадиях, когда процесс еще можно предотвратить(развитие системы);	Loginom
•Для проведения план факторного анализа соответствия текущей деятельности организации ее стратегическим целям;	PowerBI
•Управлять KPI показателями;	PowerBI
•Использовать различные средства извлечения данных (Data Mining), хранение и консолидация данных;	ХД

Цель, задачи и орг. структура отдела

Цель отдела: Предоставление профессиональной аналитики данных.
Разработка и встраивание в процесс работы компании продвинутых инструментов для управления бизнесом на разных уровнях (стратегическом, тактическом, оперативном)

Предлагается в рамках Департамента ИТ сформировать отдел Разработки BI

в составе:

1 руководитель отдела;

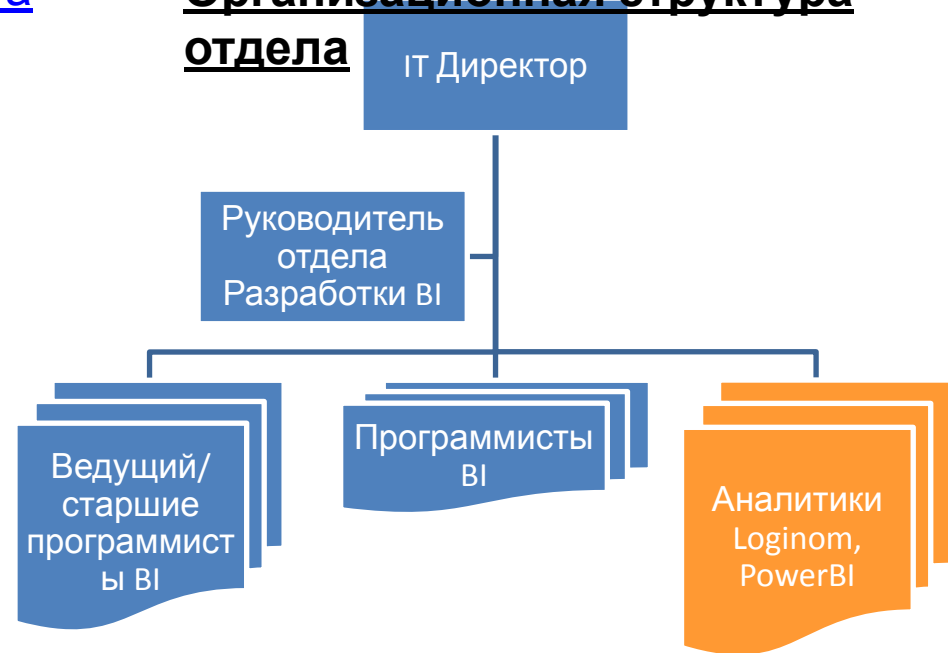
5 разработчиков BI.

Перевод 3 специалистов OLAP из отдела Разработки 1С в новое подразделение.

Задачи:

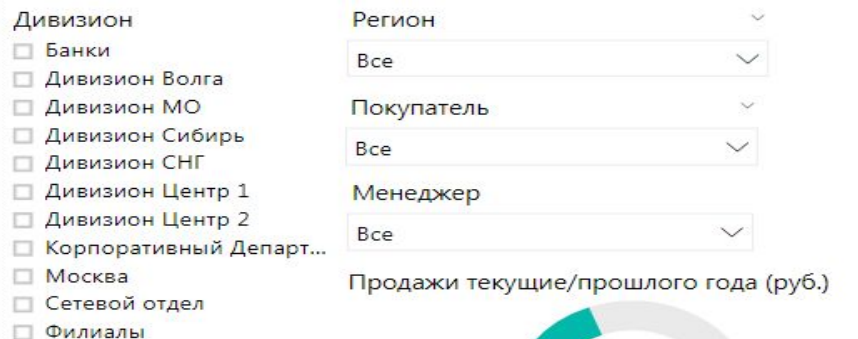
- 1) Формирование требований к отчетам и данным совместно с экспертами департамента (уже подобран).
- 2) Формирование отчетов и интерактивных «дашбордов»
- 3) Инициирование и ведение проектов в области аналитики
- 4) Математическое моделирование статистики и прогнозов, интеграция с CRM,SCM, системами бюджетирования и т.д.
- 5) Администрирование и оптимизация архитектуры данных

Организационная структура отдела

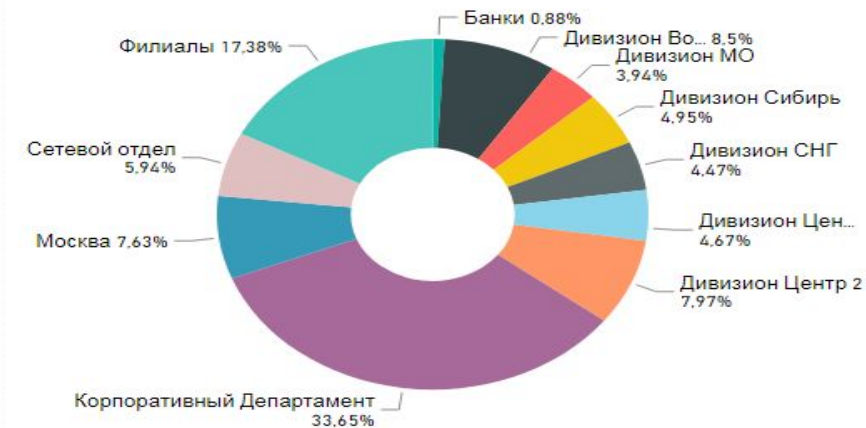


Power BI – это набор средств бизнес-аналитики от компании Microsoft для визуализации собранных из разных источников данных. Хорошо интегрируется с остальным ПО от Microsoft на котором построена инфраструктура Рельеф-Центр. С такими системами от Microsoft как Dynamix 365 CRM бесшовная интеграция. Отчеты администрируются аналитиком и доступны пользователям в удобном стандартизированном виде.

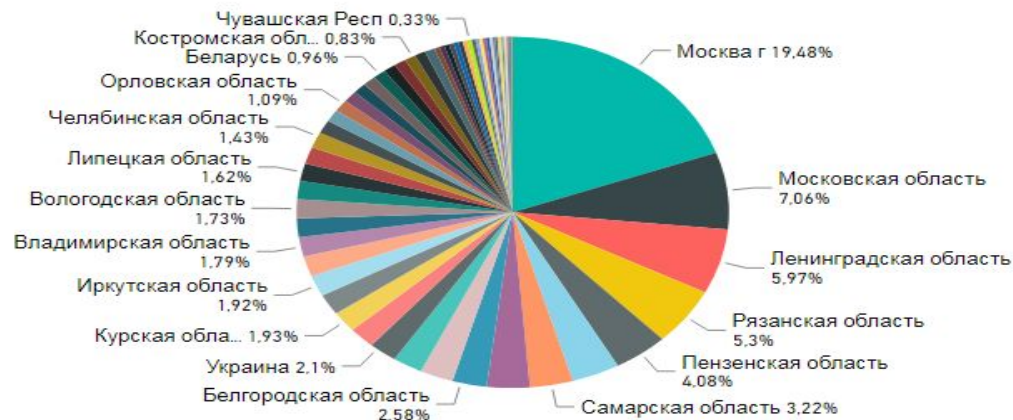
Отток за первое полугодие 2018 года



Отток по Дивизионам (%)



Отток по Регионам (%)



Отток по Покупателям, топ 5 (руб.)



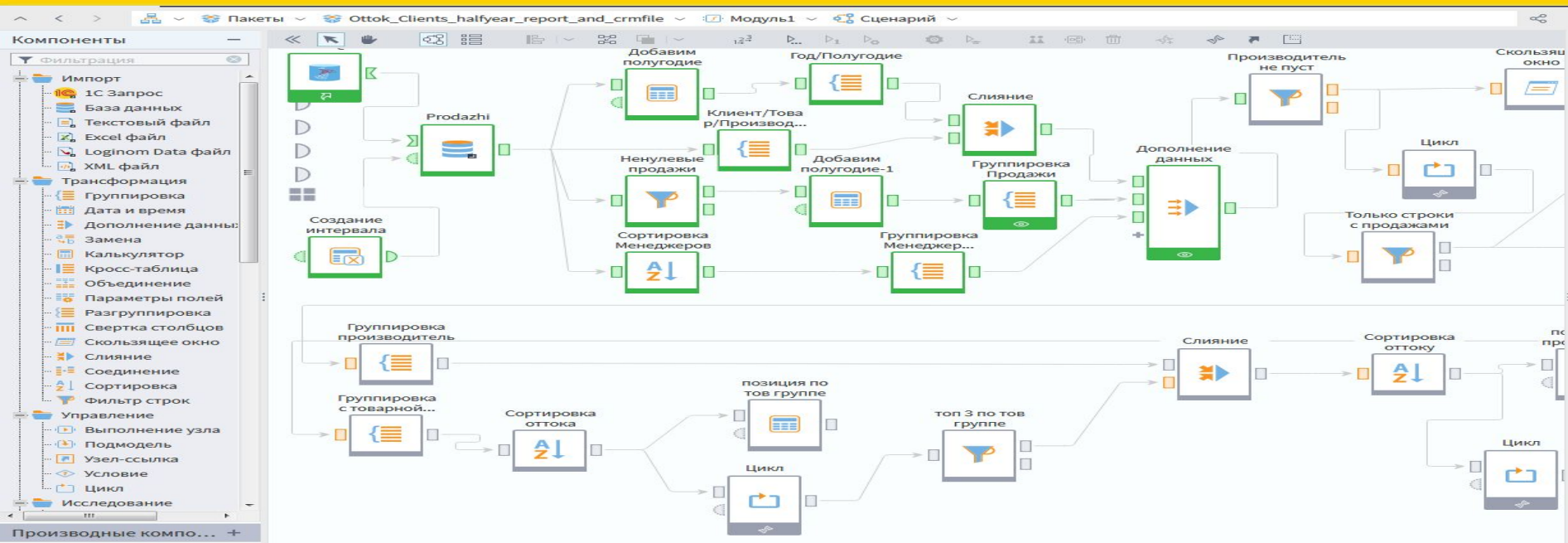
Отток по Менеджерам, топ 5 (руб.)





Аналитическая платформа «Loginom»

Центр



ДИАГНОСТИЧЕСКАЯ АНАЛИТИКА - причинно-следственный анализ, обогащенная информация, выявленные аномалии и закономерности и главных данных для управления.

ПРЕДИКТИВНАЯ АНАЛИТИКА - заглядывает в будущее и носит вероятностный характер. Прогнозы объемов продаж, поведения клиентов и т.п.

ПРЕДПИСЫВАЮЩАЯ АНАЛИТИКА - сравнение с помощью моделирования огромного количества альтернатив и выбор оптимального обоснованного решения.

Быстрая скорость обработки данных, удобная веб-среда моделирования.

Импорт и экспорт данных множеством способов

Смета расходов на проект “Создание системы BI”

Цены на лицензии Power BI

Программа	Категория	Цена ед. руб.	Очередность оплаты	Количество	Стоимость руб.	СУММА руб.
POWER BI	Создатель отчетов (лицензия)	650,00 ₺	Каждый месяц	5	3 250,00 ₺	3 250,00
	Сервер (лицензия)	1 200 000,00 ₺	Единовременно	2	2 400 000,00 ₺	2 400 000,00
	Поддержка + договор	400 000,00 ₺	Каждые 2 года	1	400 000,00 ₺	400 000,00

Цены на лицензии Loginom

	Очередность оплаты	#	Стоимость
Loginom Server Standard (до 5 рабочих мест аналитиков)	Единовременно	1	1 690 000 руб.
Loginom Integrator	Единовременно	1	790 000 руб.
Loginom Studio Standard	Единовременно	3	79 000 руб.
		ИТОГ	

Цены на оборудование и системные лицензии

	Очередность оплаты	#	Стоимость
Сервер	Единовременно	1	000 руб.
Система хранения данных	Единовременно	1	000 руб.
Лицензии Windows Server и Microsoft SQL	Единовременно	1	000 руб.
		ИТОГ	000 руб.

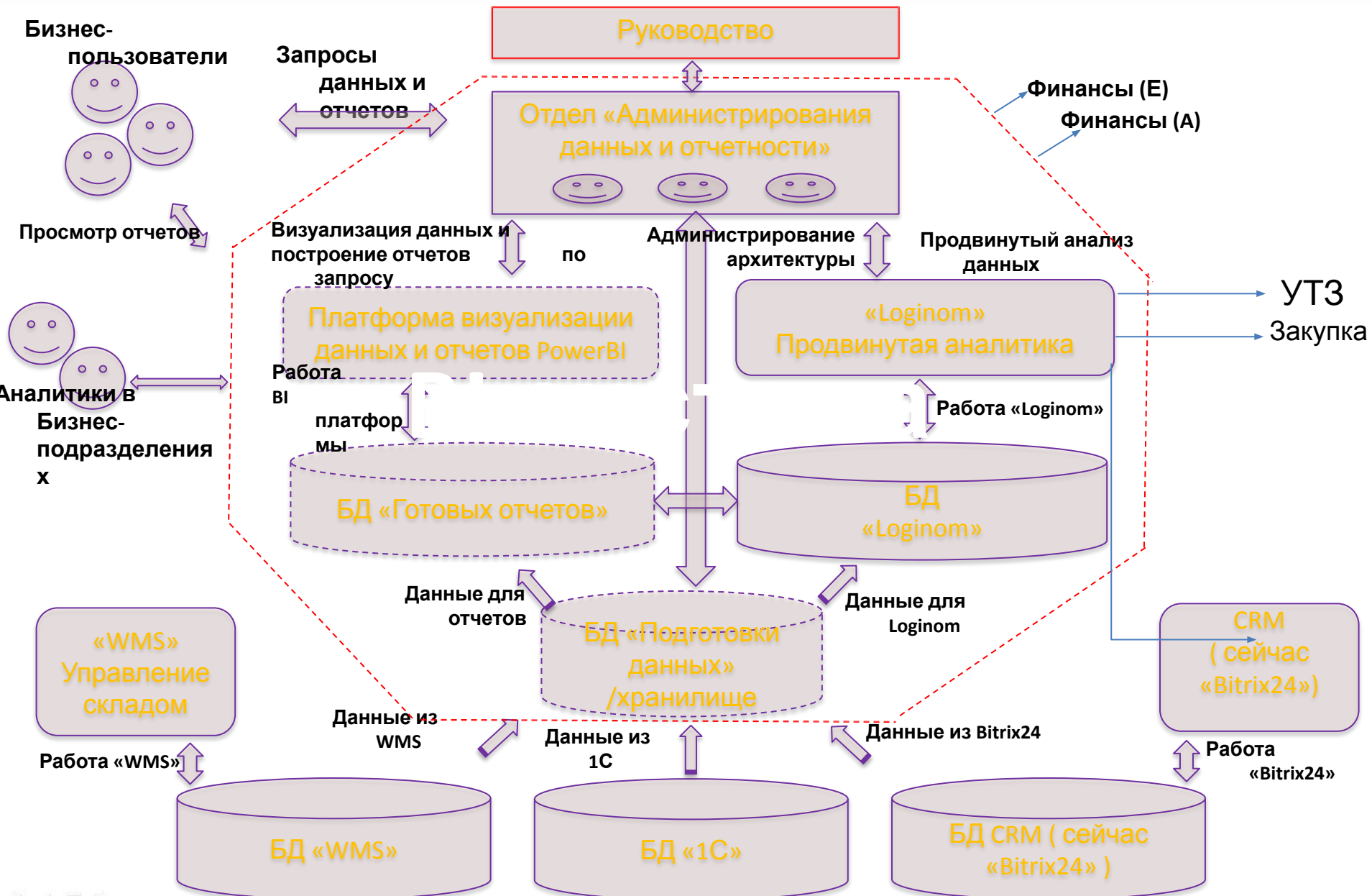
Комментарии

- Необходима оплата поддержки и договора с Microsoft каждые 2 года (400 тыс. руб.)
- Лицензии для пользователей Power BI нужны только для создателей отчетов, все остальные пользователи могут работать на основании купленной лицензии на собственный сервер

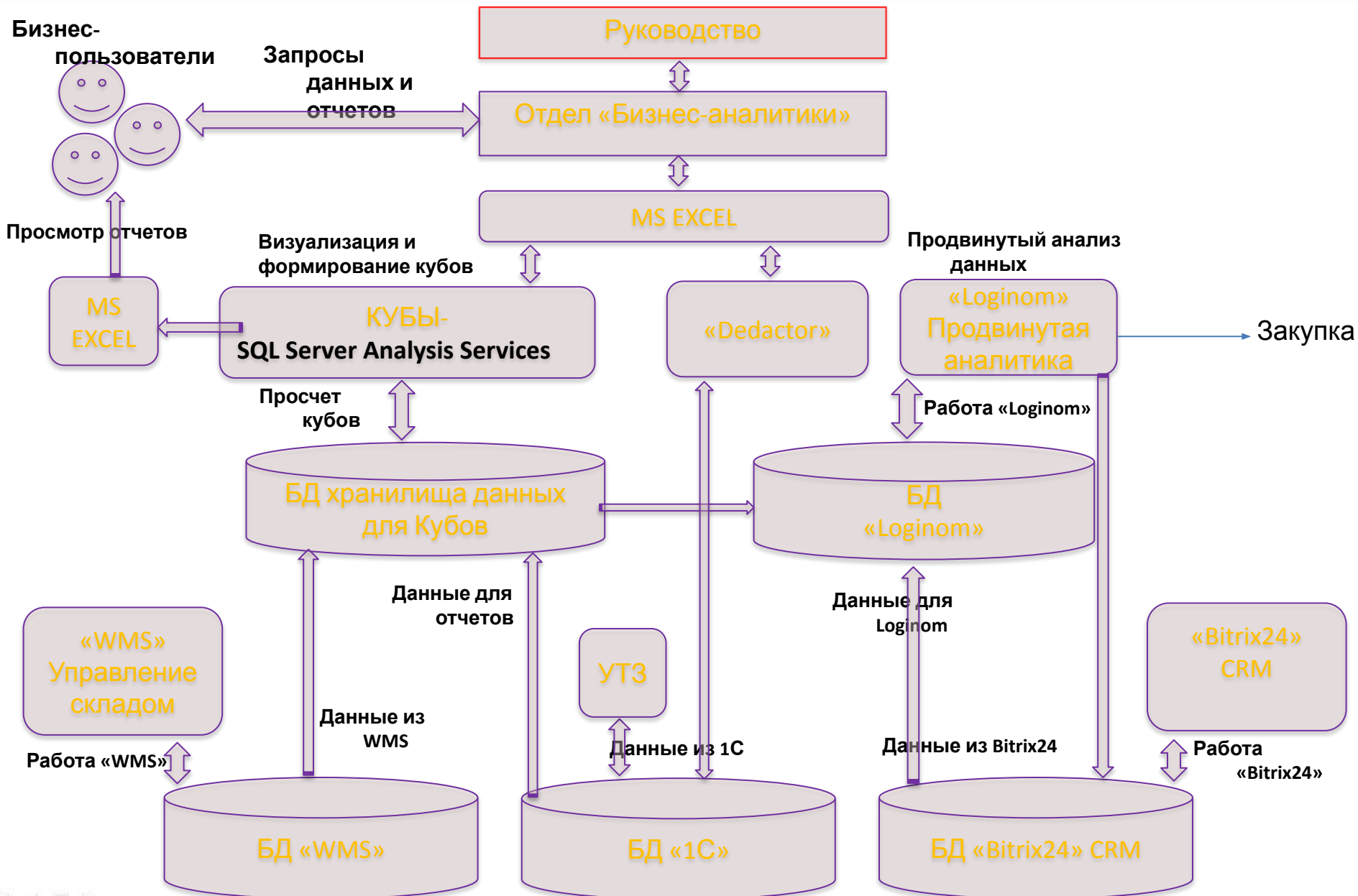
□ В стоимость лицензии Loginom входит гарантийная техническая поддержка на 1 год

* В оценку не входит оборудование для нового хранилища данных требования к которому сформируются в рамках проекта

Архитектура предлагаемого решения



Архитектура существующего решения



Сравнение текущего решения на основе Microsoft SQL Server Analysis Services(КУБЫ) и Microsoft PowerBI

Плюсы Microsoft SQL Server Analysis Services(КУБЫ)

- Гибкость настроек отчетов и простота использования через MS-Excel
- Низкая стоимость владения (со стороны ИТ 1 специалист и разработка и эксплуатация).
- Незначительные затраты на администрирование со стороны отдела бизнес-аналитики.
- Легко оперирует со значительным объемом данных. Высокая надежность.

Минусы Microsoft SQL Server Analysis Services(КУБЫ)

- Из-за гибкости и самостоятельности настроек различные данные у разных пользователей.
- Нет активных продвинутых элементов визуализации данных – дашборды и т.п.
- Неоперативное обновление отчетов (пересчет кубов как правило раз в сутки)

Плюсы Microsoft PowerBI

- Продвинутая визуализация отчетности.
- Можно применять для нового класса задач(моделирование наценки и т.п.)
- Отдел бизнес-аналитики сможет стандартизировать отчеты для единообразия данных и их трактовки в разных подразделениях.

Минусы Microsoft PowerBI

- MS-PowerBI потребует затрат на лицензирование.
- MS-PowerBI потребует дополнительный ресурс на администрирование со стороны отдела бизнес-аналитики и ресурс на разработку и сбор данных от отдела ИТ.
- Сравнительно с кубами требует больших трудозатрат на подготовку данных.
- Меньшая гибкость сравнительно с кубами.

1) Формирование системы корпоративной отчетности, построенной на технологиях с использованием хранилища данных и BI-систем.

2) Моделирование наценки, изменения ассортимента, оборота, прибыли на основе исторических и прогнозных данных. (задача на стадии приемки первой версии)

3) Построение автоматизированной системы управления продажами

- Выявление точек роста и проблем (оттоки, недопродажи) и формирование на основе анализа задач менеджерам, дальнейший контроль эффективности работы менеджеров и ТП на основании динамики продаж и активностей.

- Прогнозирование и автоматическое формирование плана продаж.

- Углубленный анализ исполнения плана продаж и отклонений.

- Сегментирование клиентов, анализ жизненных циклов, клиентский потенциал и товарные профили клиента.

- Формирование оптимальной модели взаимодействия с клиентом. Управление, анализ и прогнозирование эффективности адресных промо-акций для каждого клиента.

4) Построения системы управления товарными запасами на основе прогнозов и планов продаж и оценки экономических показателей работы закупки и логистики.

