

ВРЕДНА ЛИ ЗУБНАЯ ПАСТА ДЛЯ ЗДОРОВЬЯ ЧЕЛОВЕКА?



Работу выполнили:
Ученица 4В класса
МБОУ СОШ №41 г. Чебоксары
Кучерова Полина Викторовна.
Научный руководитель:
Учитель начальных классов
МБОУ СОШ №41 г. Чебоксары
Федорова Татьяна Геннадьевна.

ВВЕДЕНИЕ

Актуальность: Как важно иметь крепкие здоровые и белоснежные зубы в настоящее время. И многое зависит от выбора зубной пасты.

Цель: Вредна ли зубная паста для здоровья человека?

Задачи: 1. Изучить зуб и его строение.

2. Провести опрос среди школьников и их родителей и сделать анализ анкетирования.
3. Узнать, какой зубной пастой пользуются мои одноклассники и на что ориентируются при выборе зубной пасты.
4. Выяснить как влияет зубная паста на здоровье человека?
5. Узнать, как выбирать зубную пасту.

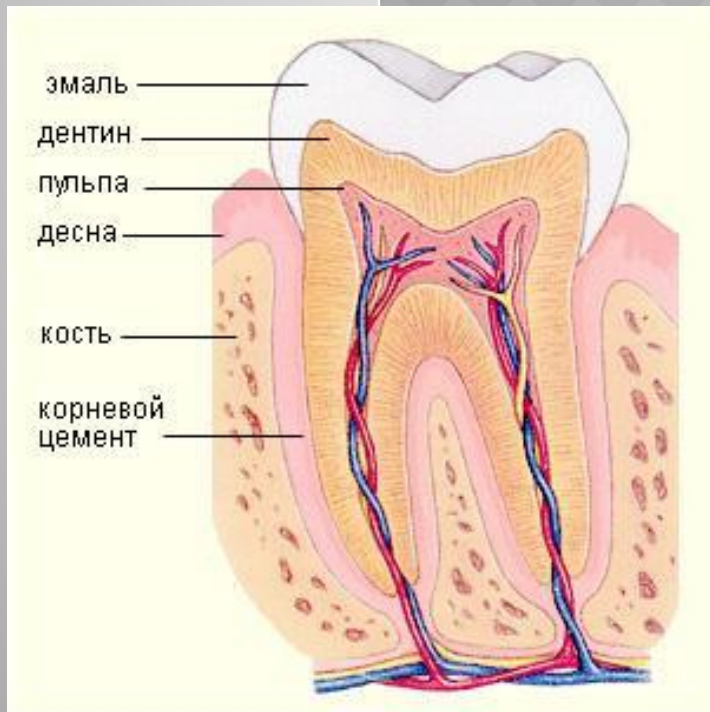
Методы:

1. Краткое изучение зуба.
2. Опрос населения.
3. Анализ результатов анкетирования.



ЗУБ -

это орган человека, который имеет характерную форму и строение, занимает определенное положение в зубном ряду, построен из специальных тканей, имеет собственный нервный аппарат, кровеносные и лимфатические сосуды. В норме у человека имеется 28-32 постоянных зуба.



Внешнее строение зуба



ЗУБНАЯ ПАСТА

Важную роль для здоровых зубов играет зубная паста. Чистые и здоровые зубы зависят от выбора зубной пасты и отношения человека к своим зубам. Мы провели опрос среди населения, чтобы выявить какой зубной пастой чаще люди пользуются и на что ориентируются при выборе зубной пасты.



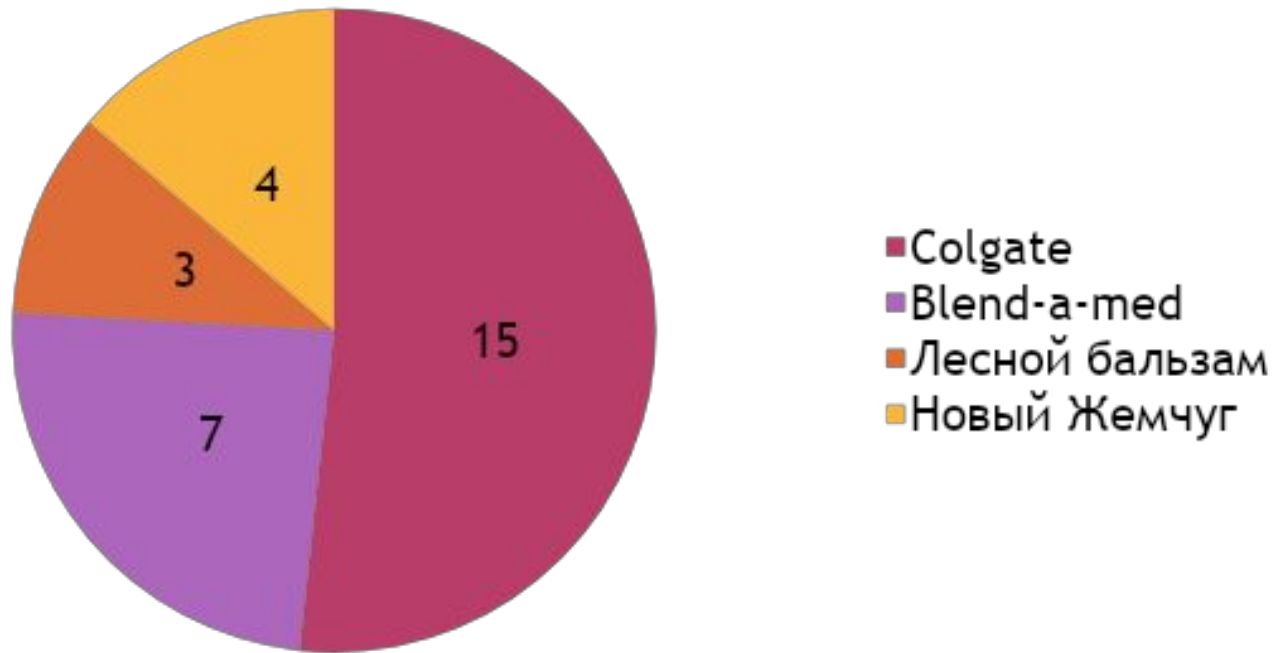
ОПРОС СРЕДИ НАСЕЛЕНИЯ.

Вопросы, которые мы задали школьникам и их родителям:

1. Какой зубной пастой ты пользуешься?
 - а) Colgate
 - б) blend-a-med
 - в) другое _____
2. На что вы ориентируетесь при выборе зубной пасты?
 - а) на цену
 - б) на бренд
 - в) на качество

ДЕТИ:

Какой зубной пастой ты пользуешься?

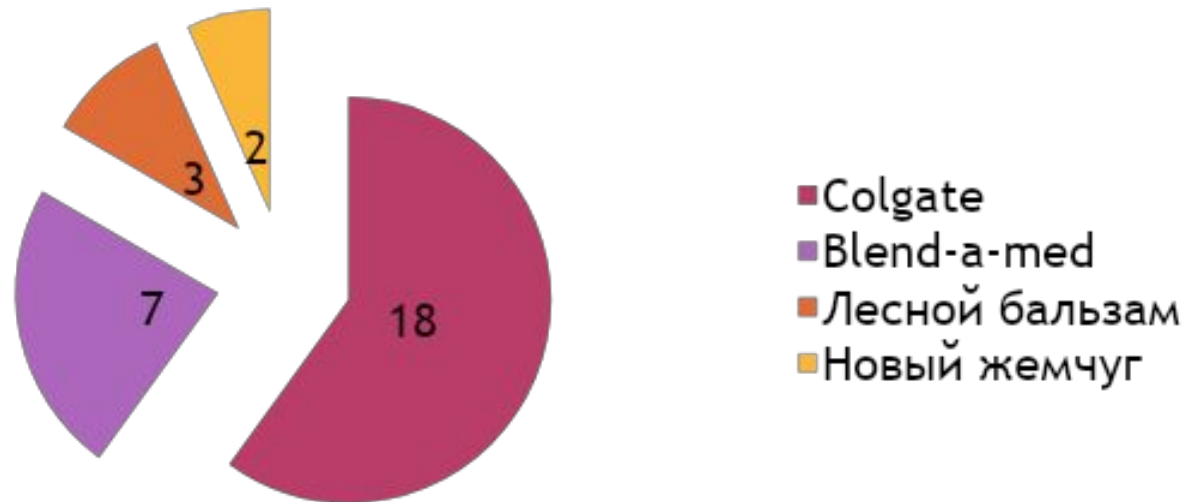


Анализ: анкетирования, в котором участвовали 60 человек. 30 школьников и 30 родителей.

По результатам опроса среди школьников мы выяснили, что половина опрошенного населения пользуются зубной пастой серии Colgate, 7 из них чистят свои зубы из серии Blend-a-med. 3 - Лесной бальзам. 4 - Новый Жемчуг.

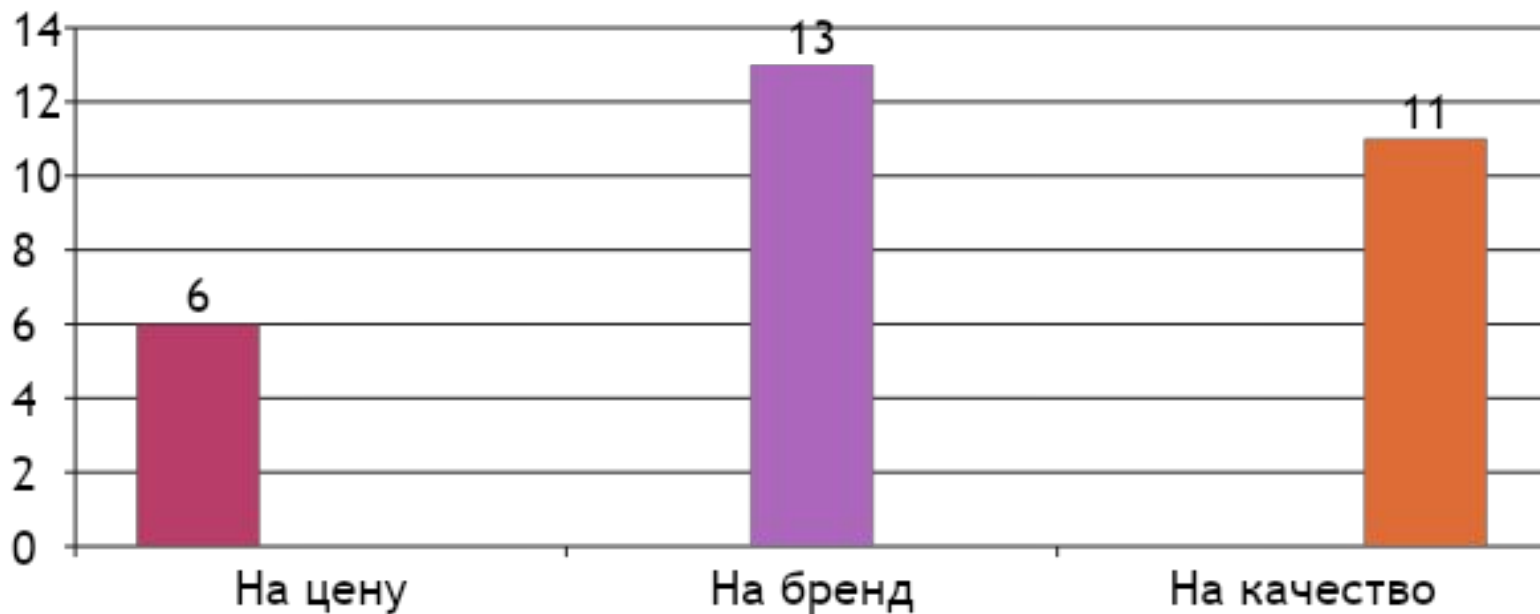
РОДИТЕЛИ:

Какой зубной пастой вы пользуетесь?



Анализ: Результаты первого вопроса среди родителей, больше половины, 18 человек, пользуются зубной пастой из серии Colgate, 7 - Blend-a-med, 3 - Лесной бальзам, 2 - Новый Жемчуг.

РОДИТЕЛИ: НА ЧТО ВЫ ОРИЕНТИРУЕТЕСЬ ПРИ ВЫБОРЕ ЗУБНОЙ ПАСТЫ?



Анализ: Второго вопроса, нам хорошо видно, что большее количество родителей при выборе зубной пасты ориентируются на бренде, 13 человек. 11 человек на качество зубной пасты. И 6 из 30 смотрят на цену.



Цены Colgate в
Пятёрочке от 44,65 до
68,95 руб.



Цены Blend-a-med
от 42,95 до 175,00 руб.



Цены на Colgate в
торговой сети Магнит
Косметик от 24 до 113
рублей.

Цены на Blend-a-med от
74 до 267 рублей.

АЛПРИ



Blend-a-met от 91.50 до 207.00 руб.



Новый жемчуг от 23.00 до 59.00 руб.



Colgate от 24.60 до 113.60 руб.



Лесной бальзам от 45.90 до 108.00 руб.

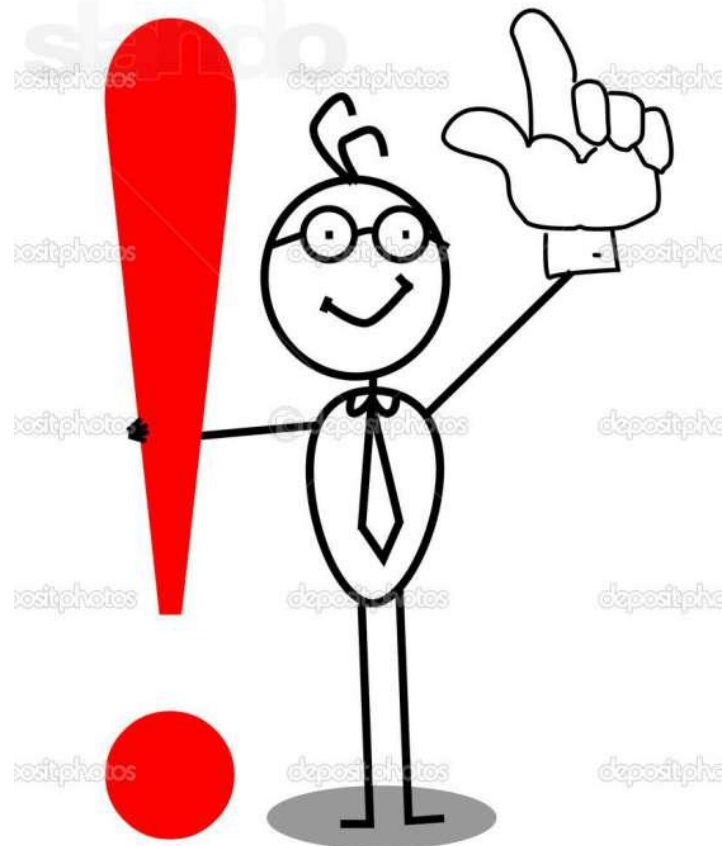
ОПАСНА ЛИ ЗУБНАЯ ПАСТА ДЛЯ ЗДОРОВЬЯ ЧЕЛОВЕКА?

Фтор является для здоровья человека необходимым элементом. В основном он содержится в организме в зубной эмали. Переизбыток или недостаток этого элемента может стать причиной различных заболеваний.

Какую роль играет фтор для организма человека? Полезен он или же способен нанести вред здоровью? Нужен ли он нашим зубам? И что сделало процедуру фторирования такой популярной сегодня? Направлена ли она на укрепления здоровья населения либо же это заговор против жителей городов?

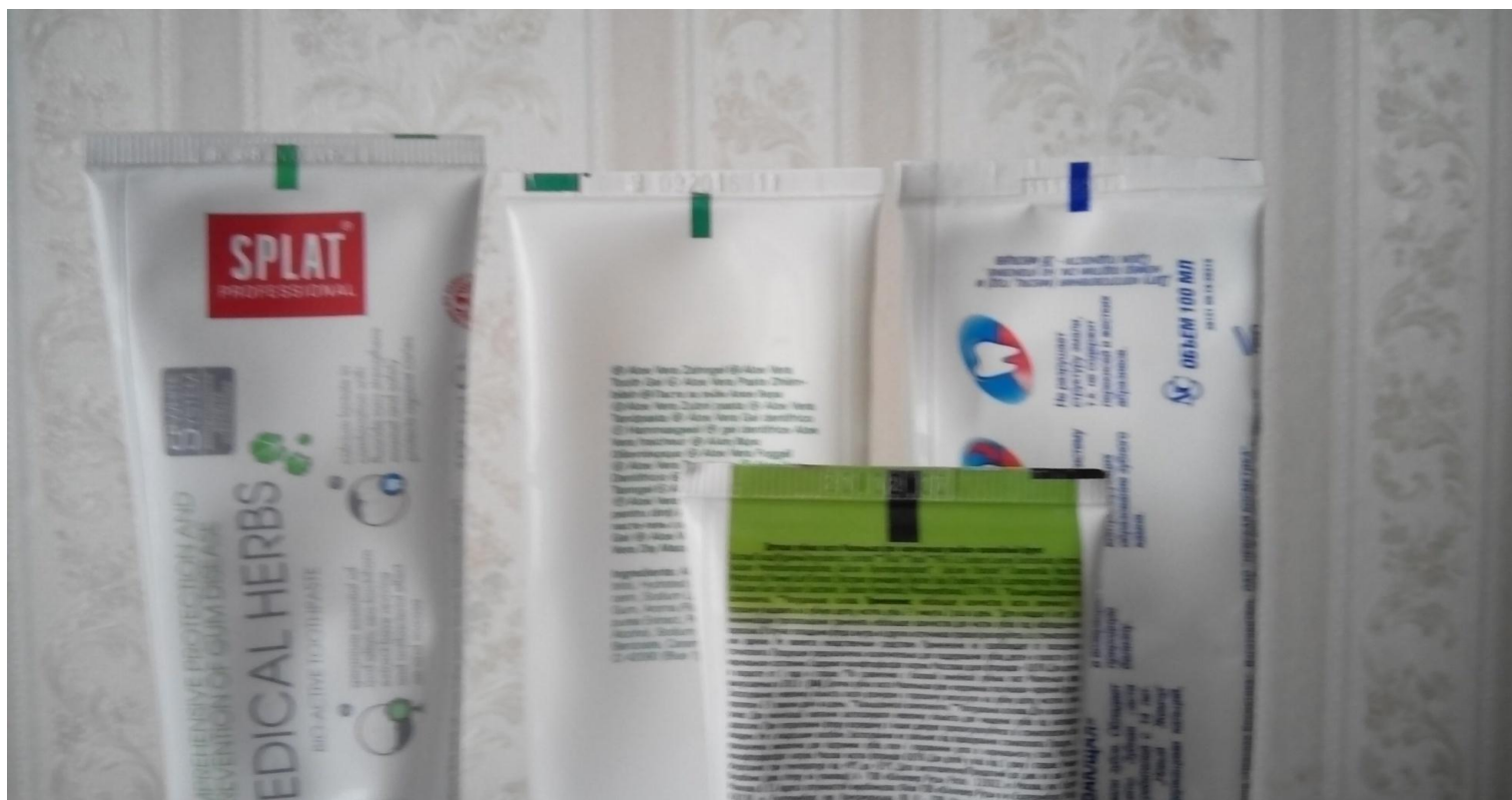
В поддержку популярного лозунга, гласящего о пользе фтора для зубов, была создана специальная программа F, которой руководил Гарольд Ходж. Программа занималась распространением и внедрением в сознании людей информации, что **фтор полезен для детских зубов и костей**. Выводы ученых основывались на исследованиях, проводимых в рамках проекта «Манхэттен» в Университете Рочестера в США. Изучалась токсичность урана, плутония и фтора. А опыты возглавил уже известный нам Гарольд Ходж.

ПРИ ВЫБОРЕ ЗУБНОЙ ПАСТЫ
СТОИТ ОБРАЩАТЬ
ВНИМАНИЕ НА ЦВЕТНЫЕ
ПОЛОСКИ.



ЧЕРНАЯ ПОЛОСКА НА ТЮБИКЕ ОЗНАЧАЕТ, ЧТО ВАША ПАСТА СОДЕРЖИТ ХИМИЧЕСКИЕ КОМПОНЕНТЫ
ЗЕЛЕНАЯ ПОЛОСКА ГОВОРИТ О НАТУРАЛЬНОСТИ ПРОДУКЦИИ

СИНЯЯ – СМЕСЬ НАТУРАЛЬНЫХ И ХИМИЧЕСКИХ КОМПОНЕНТОВ В СОСТАВЕ.



ЗАКЛЮЧЕНИЕ.

В современное время нужно ухаживать за своими зубами, чтобы они были здоровыми! И важно уметь выбирать себе зубную пасту и щетку, нужно найти свою продукцию, которая подойдет именно для тебя! И тогда ваши зубы будут здоровыми и вы будете счастливы!



УХАЖИВАЙТЕ
ЗА СВОИМИ
ЗУБАМИ
И УЛЫБАЙТЕСЬ
ВО ВСЕ 32!

СПАСИБО ЗА ВНИМАНИЕ!!!

