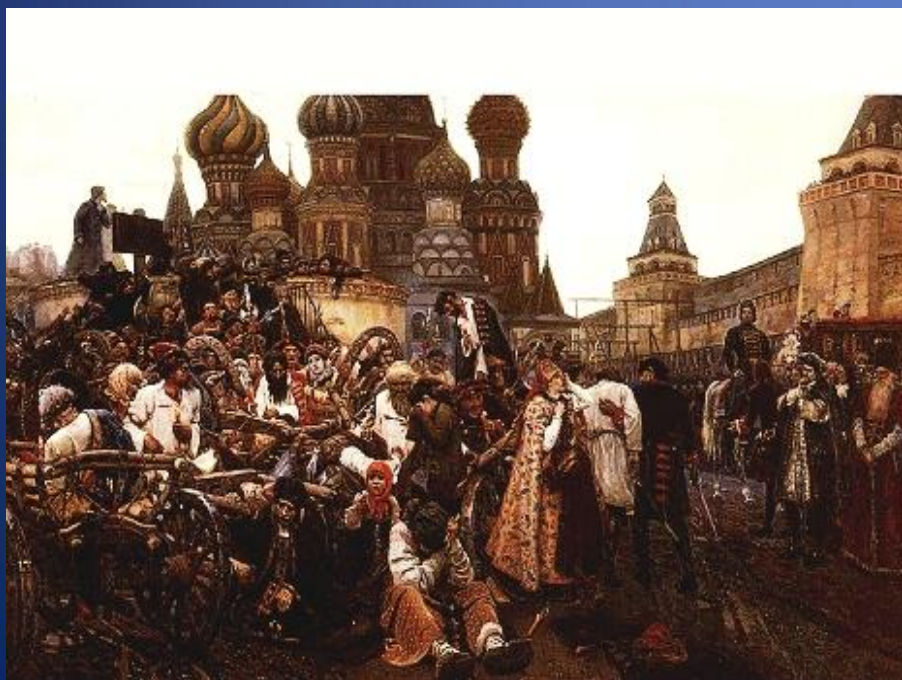


**ИСТОРИЧЕСКИЕ И
МИФОЛОГИЧЕСКИЕ ТЕМЫ
В ИСКУССТВЕ РАЗНЫХ
ЭПОХ**

**ИСТРИЧЕСКИЙ ЖАНР -
ПОСВЯЩЕН
ИСТОРИЧЕСКИМ
СОБЫТИЯМ ПРОШЛОГО И
СОВРЕМЕННОСТИ**

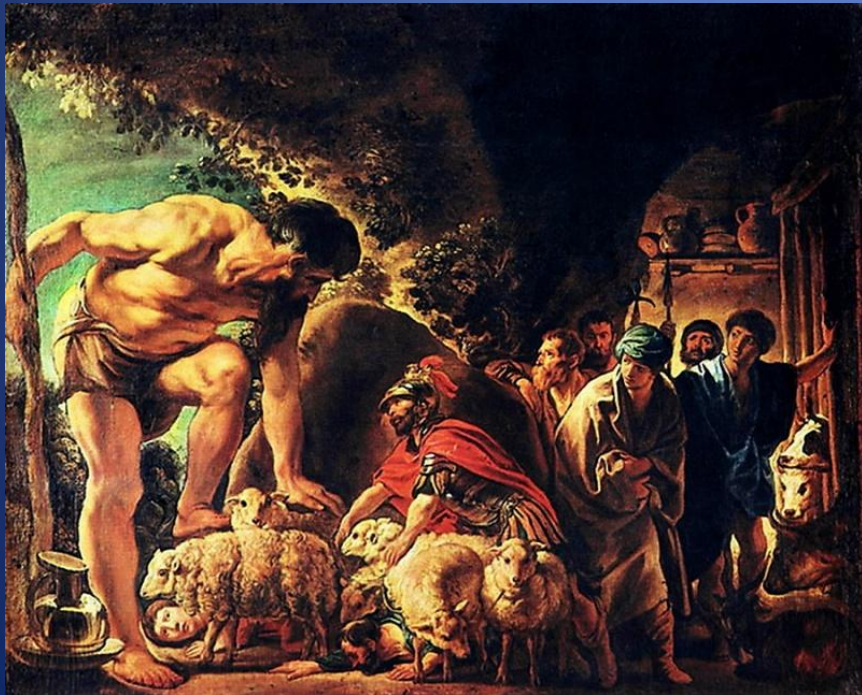
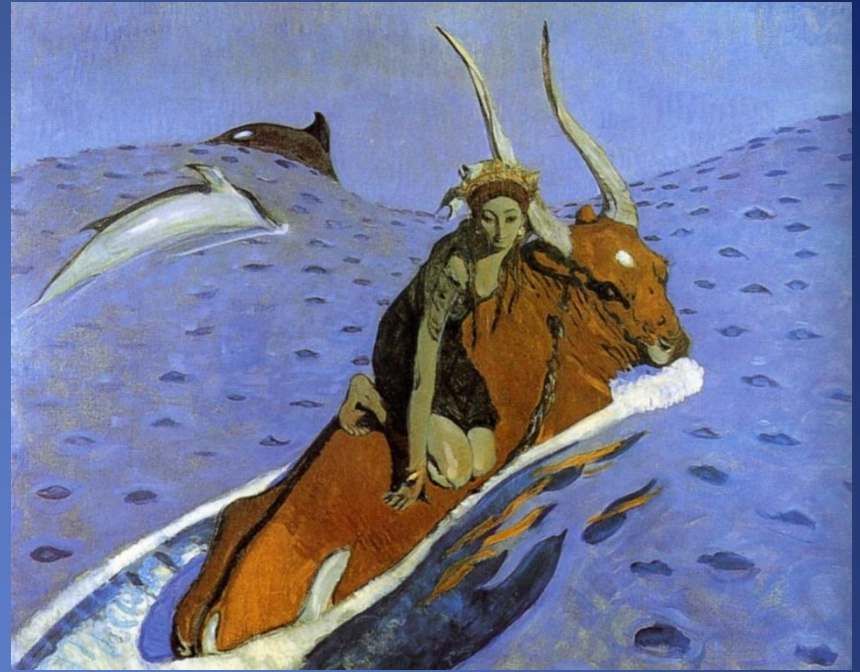


**К. Юон. «Парад на Красной площади
7 ноября 1941года»**



Суриков. «Утро стрелецкой казни»

- **МИФОЛОГИЧЕСКИЙ
ЖАНР- ОТРАЖАЕТ
СЮЖЕТЫ МИФОЛОГИИ,
ДРЕВНИХ РЕЛИГИОЗНО-
ФАНТАСТИЧЕСКИХ
СКАЗАНИЙ О БОГАХ И
ГЕРОЯХ**



**«ЖИВОПИСАТЬ» - ИЗОБРАЖАТЬ
ЖИЗНЕПОДОБНЫЕ ЯВЛЕНИЯ –
ИЗОБРАЖАТЬ ПРИРОДУ, ЧЕЛОВЕКА,
СОБЫТИЯ**



ЖИВОПИСЬ

МОНУМЕНТАЛЬНАЯ

ЖИВОПИСНЫЕ
ПРОИЗВЕДЕНИЯ
БОЛЬШОГО
РАЗМЕРА,
УКРАШАЮЩИЕ
АРХИТЕКТУРНЫЕ
СООРУЖЕНИЯ
ВНУТРИ ИЛИ
СНАРУЖИ

СТАНКОВАЯ

ЖИВОПИСНОЕ
ПРОИЗВЕДЕНИЕ
СРАВНИТЕЛЬНО
НЕБОЛЬШИХ РАЗМЕРОВ
ВЫПОЛНЕННОЕ НА
ХОЛСТЕ, НАТЯНУТОМ НА
ПОДРАМНИКЕ И
УСТАНОВЛЕННОЕ
НА МОЛЬБЕРТЕ

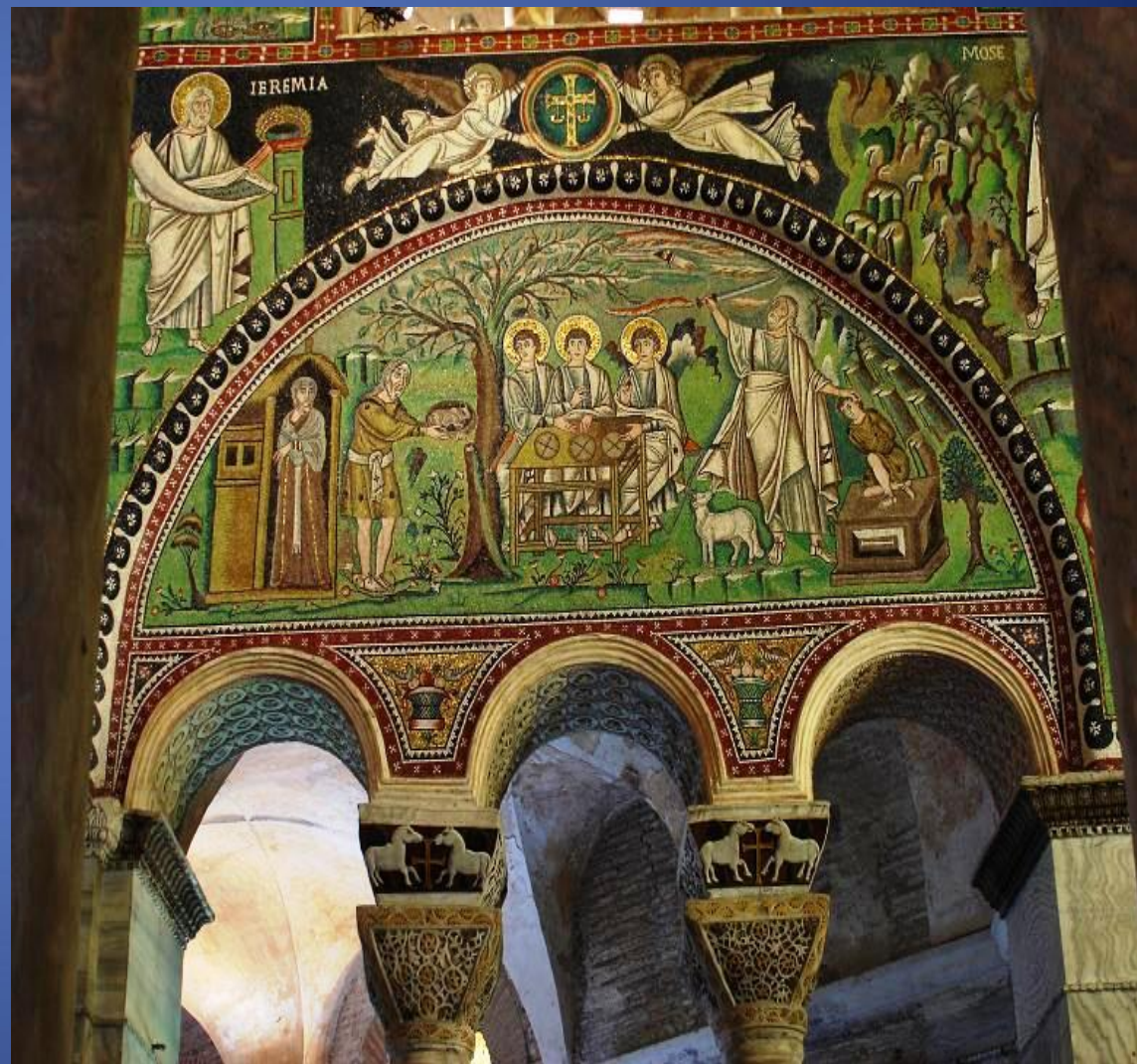
МОНУМЕНТАЛЬНАЯ

ФОРМА
ПРОИЗВЕДЕНИЙ, **ЖИВОПИСЬ**

КОМПОЗИЦИЯ,
КРАСКИ - ДОЛЖНЫ
ПОДХОДИТЬ
К АРХИТЕКТУРЕ
ЗДАНИЙ

ВЫБИРАЮТСЯ
ЗНАЧИТЕЛЬНЫЕ
ТЕМЫ ДЛЯ КАРТИН:
ИСТОРИЧЕСКИЕ,
ГЕРОИЧЕСКИЕ
ПОДВИГИ,
МИФОЛОГИЧЕСКИЕ
СЮЖЕТЫ

ИСПОЛЬЗУЕМЫЕ
ТЕХНИКИ
ИСПОЛНЕНИЯ:
ФРЕСКИ И МОЗАИКА



ОБРАЩЕННОСТЬ К

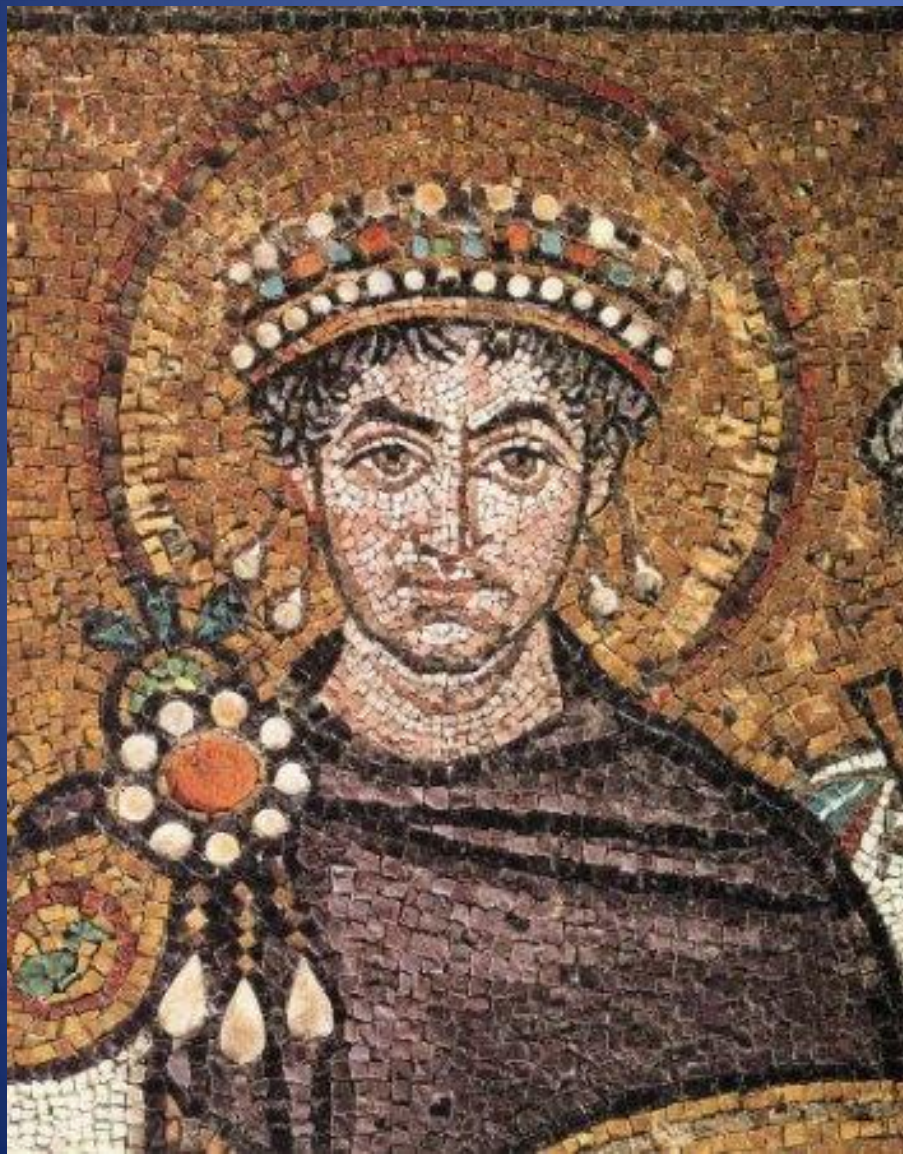
ФРЕСКА – ТЕХНИКА СТЕННОЙ ЖИВОПИСИ ПО СЫРОЙ ШТУКАТУРКЕ РАЗВЕДЕННЫМИ НА ВОДЕ КРАСКАМИ





**СТРАШНЫЙ СУД.
МИКЕЛАНДЖЕЛО.
ФРЕСКА
СИКСТИНСКАЯ КАПЕЛЛА.**

**МОЗАИКА – КАРТИНА СОСТАВЛЕННАЯ ИЗ
МАЛЕНЬКИХ КУСОЧКОВ СТЕКЛА - СМАЛЬТЫ**



**ИМПЕРАТОР
ЮСТИНИАН.
ВИЗАНТИЙСКАЯ
МОЗАИКА**



[PUBLIC DOMAIN]

**ПОЛТАВСКАЯ БИТВА.
М. ЛОМОНОСОВ.
МОЗАКА.**

Витра́ж (фр. vitre — оконное стекло, от лат. vitrum — стекло) — произведение декоративного искусства изобразительного или орнаментального характера из цветного стекла, рассчитанное на сквозное освещение и предназначенное для заполнения проёма, чаще всего оконного, в каком-либо архитектурном сооружении.



СТАНКОВАЯ ЖИВОПИСЬ



**СРАВНИТЕЛЬНО НЕБОЛЬШИЕ
РАЗМЕРЫ ПРОИЗВЕДЕНИЯ**

**ОБРАЩЕННОСТЬ В
ИНДИВИДУАЛЬНОМУ
ВОСПРИЯТИЮ**

**КРАСКИ И ТЕХНИКИ:
ТЕМПЕРНАЯ И МАСЛЯНАЯ
ЖИВОПИСЬ**

**СОЮЗ ЗЕМЛИ И
ВОДЫ.
РУБЕНС.**



**СДАЧА
БРЕДЫ.
ВЕЛАСКЕС.**

**ТЕМПЕРА – ЖИВОПИСЬ КРАСКАМИ,
СВЯЗУЮЩИМ ВЕЩЕСТВОМ В КОТОРЫХ
СЛУЖАТ ЭМУЛЬСИИ – НАТУРАЛЬНЫЕ
(ЖЕЛТОК, СОКИ РАСТЕНИЙ) И
ИСКУССТВЕННЫЕ (ВОДНЫЙ РАСТВОР
КЛЕЯ С МАСЛОМ)**





**БЛАГОВЕЩЕНИЕ. Леонардо да
Винчи**

**МАСЛЯНАЯ СТАНКОВАЯ ЖИВОПИСЬ
ВЫПОЛНЯЕТСЯ МАСЛЯНЫМИ
КРАСКАМИ НА ХОЛСТЕ, ДЕРЕВЕ,
КАРТОНЕ ПОКРЫТЫМ ГРУНТОМ**





НА
БАРИКАДАХ
Ф. ГОЙЯ