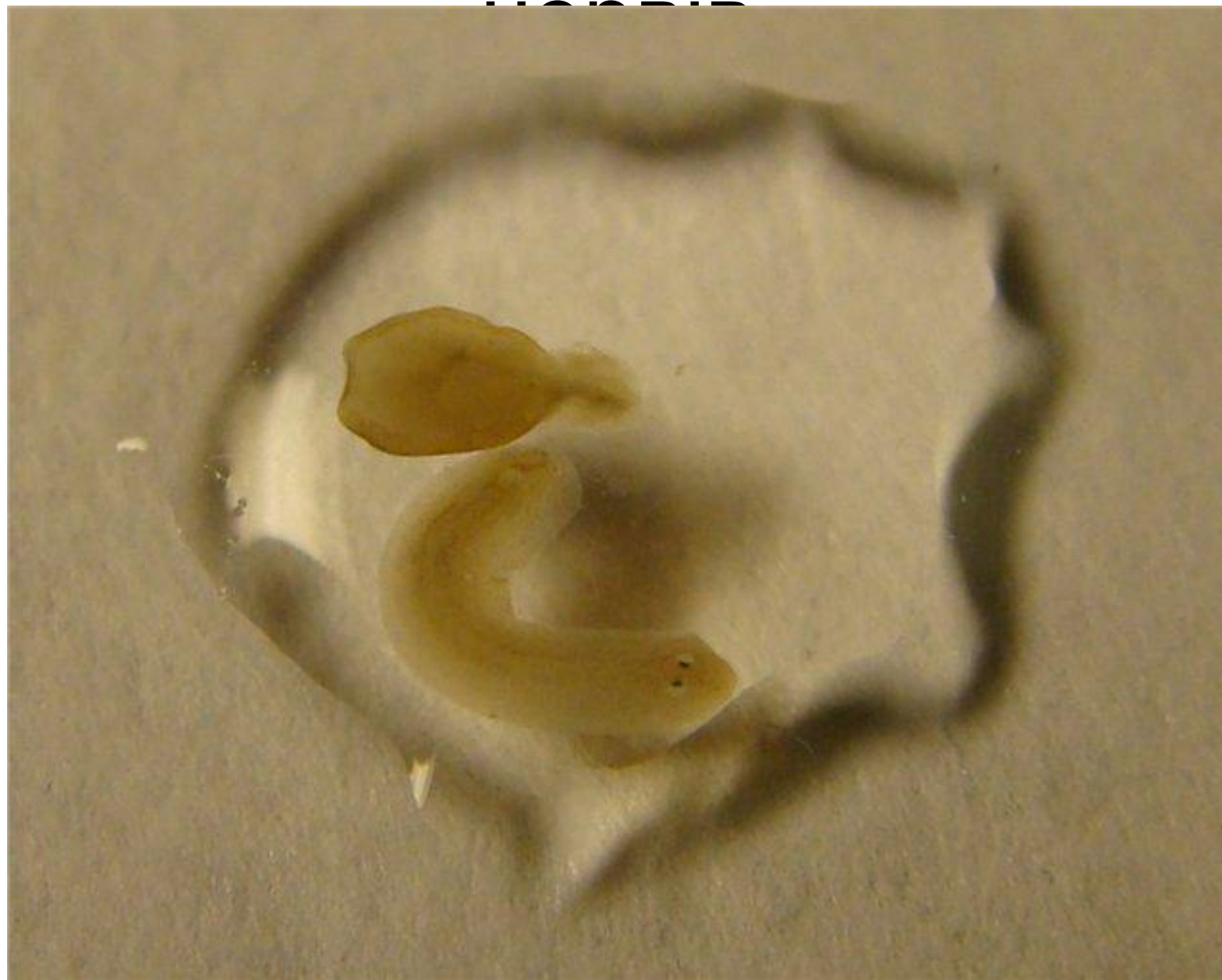
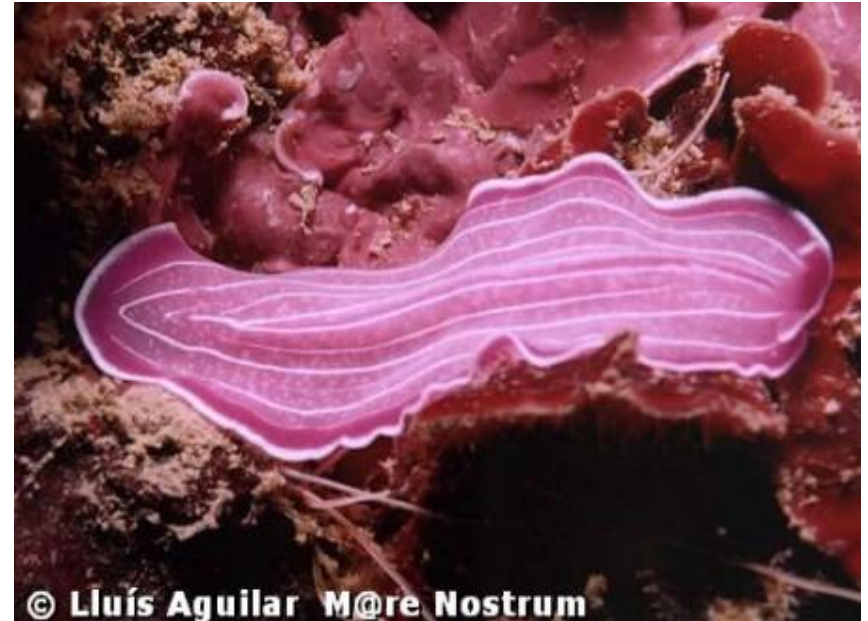


Різноманітність плоских червів



Клас Війчасті черви



Переважно вільноживучі водні хижаки

Клас Війчасті черви



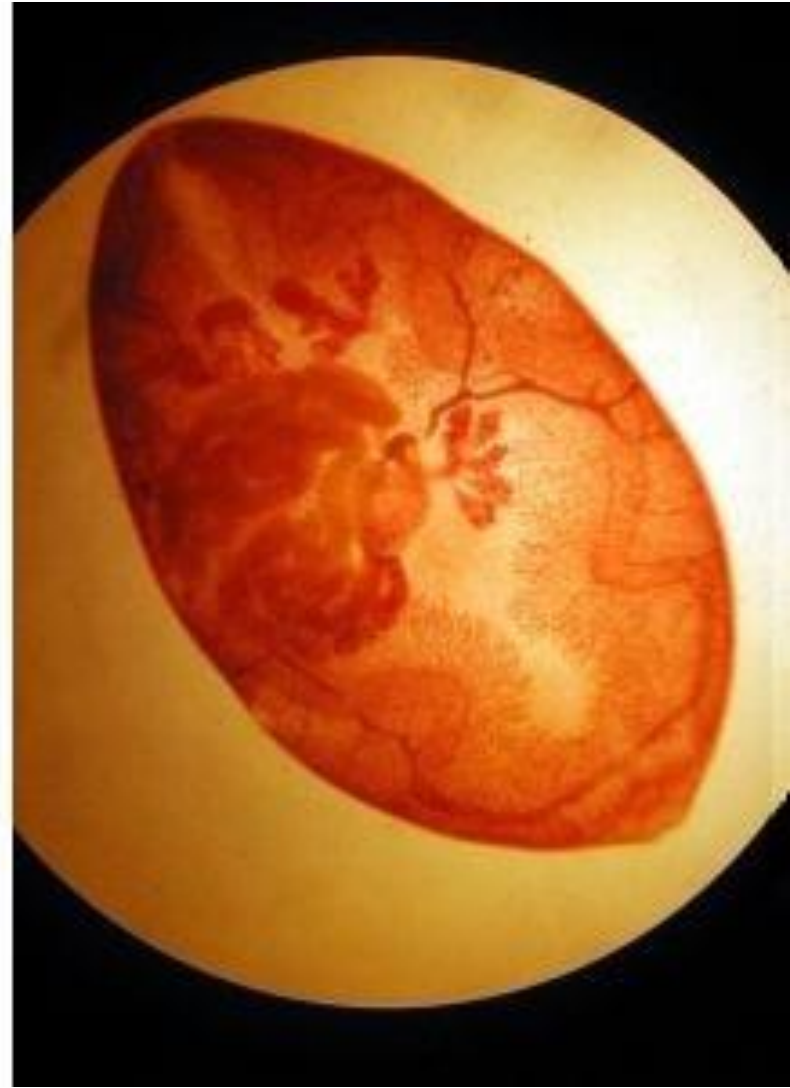
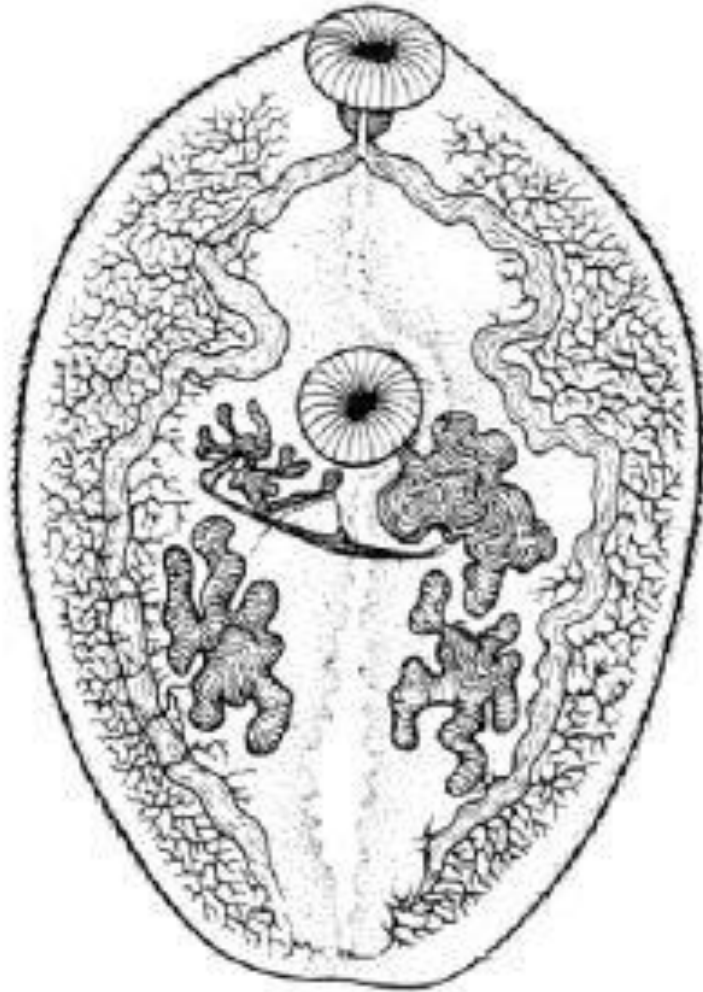
Зустрічаються у морській і прісній воді

Клас Війчасті черви



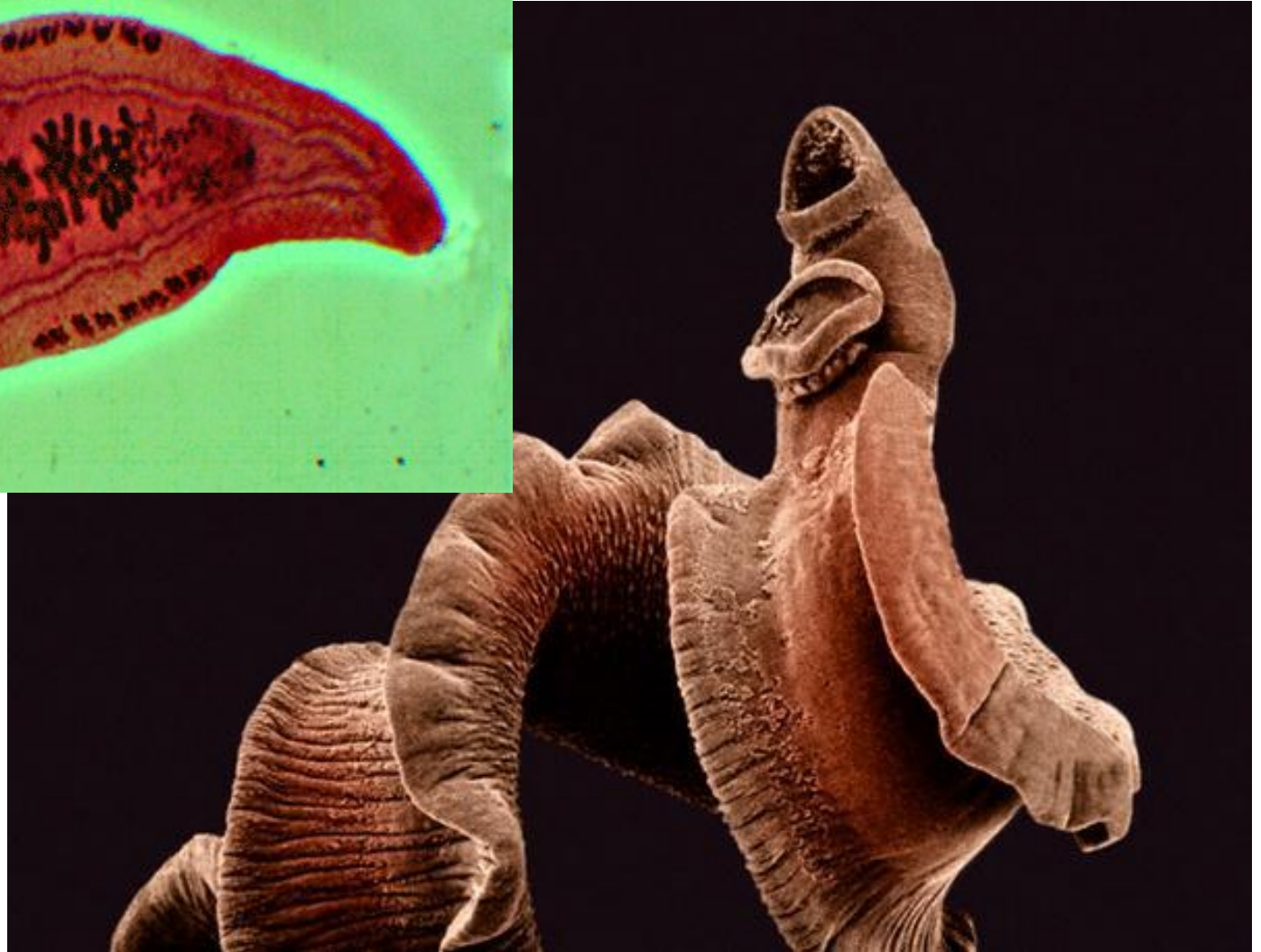
Тропічні сухопутні види

Клас Сисуни



Листоподібні паразити із захисною кутикулою, органами прикріплення (гачками, шпильками, присосками), добре розвиненою статевією системою і складними циклами розвитку

Клас Сисуни



Котячий і кров'яний сисуни (котяча і кров'яна двоустка)

Клас Сисуни

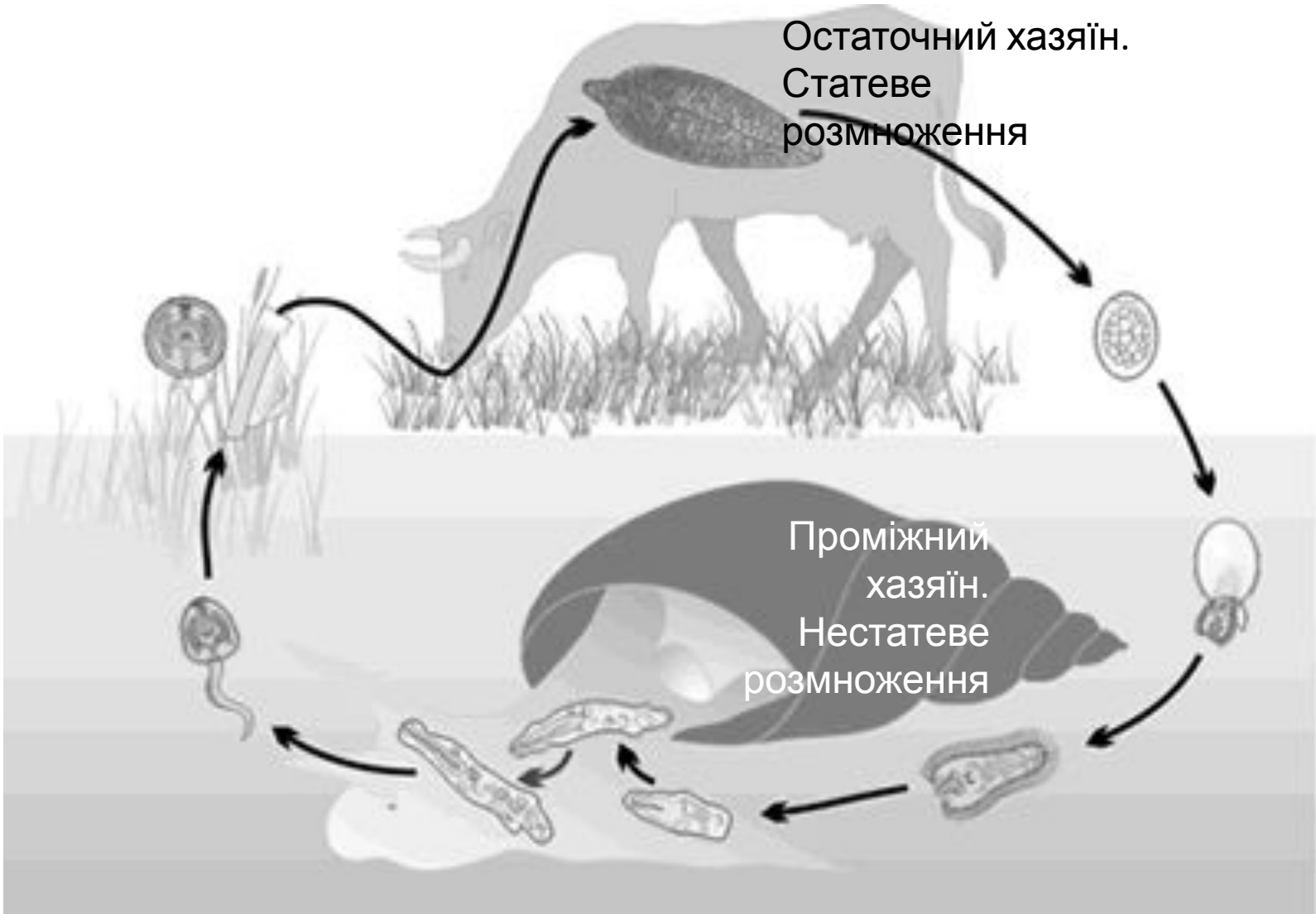


Печінковий сисун живиться тканинами печінки, викликає кровотечу і закупорку жовчних

Клас Сисуни

Остаточний хазяїн.
Статеве
розмноження

Проміжний
хазяїн.
Нестатеве
розмноження



Цикл розвитку зі зміною хазяїв

Клас Сисуни

Гермафроди

Статевозрілий
сисун

Циста
на
траві

Яйце

Вільноплаваюч

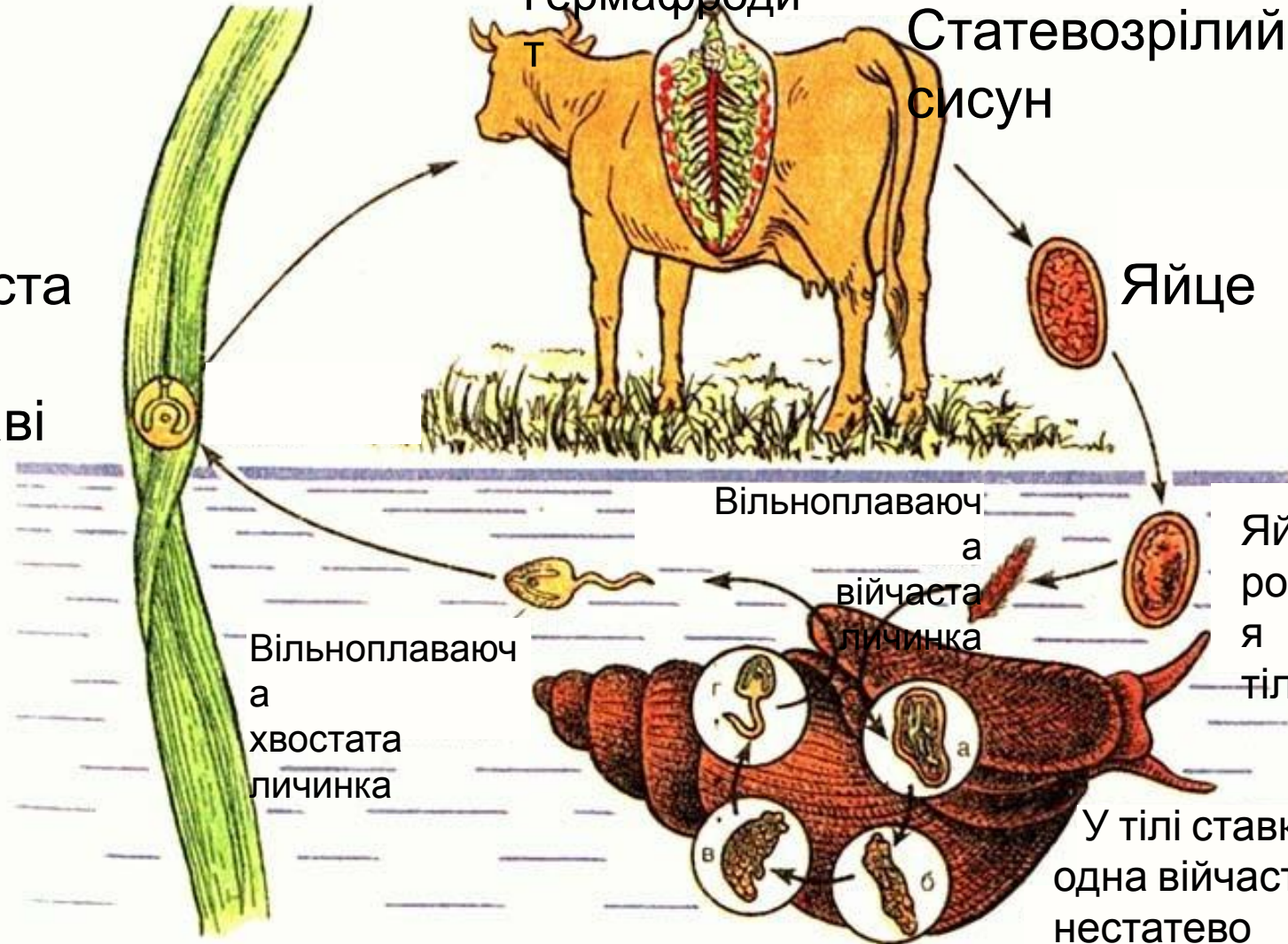
Яйце
розвивається
тільки у воді

війчаста
личинка

Вільноплаваюч
а
хвостата
личинка

У тілі ставковика
одна війчаста личинка
нестатевово
розмножується
до декілької хвостатих

Цикл розвитку печінкового сисуна

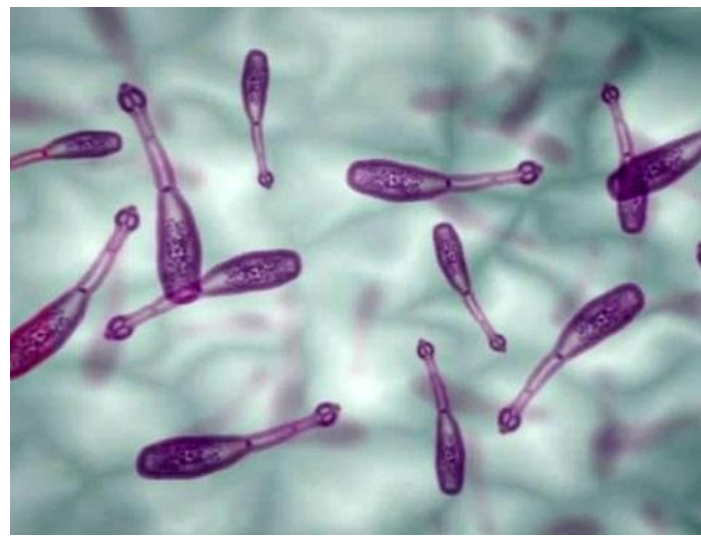
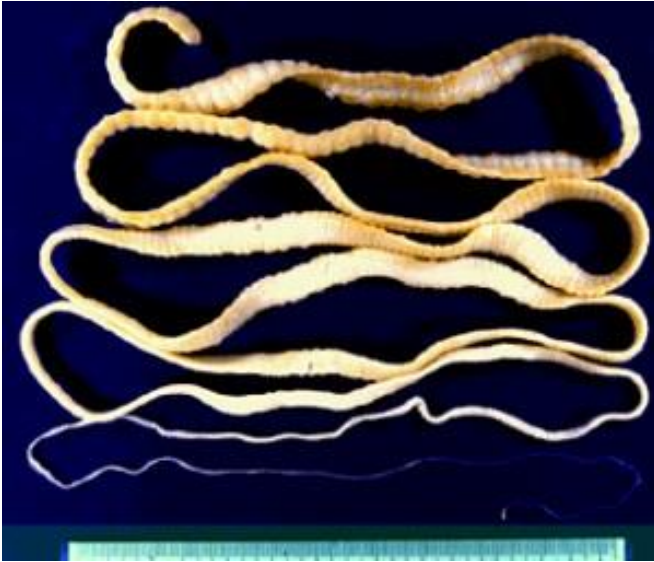


Клас Сисуни



Остаточні хазяї печінкового сисуна

Клас Стьожкові черви (Ціп'яки)



Паразити людини бичачий і свинячий ціп'яки,
широкий стьожак і ехінокок

Клас Стьошкові черви (Ціп'яки)



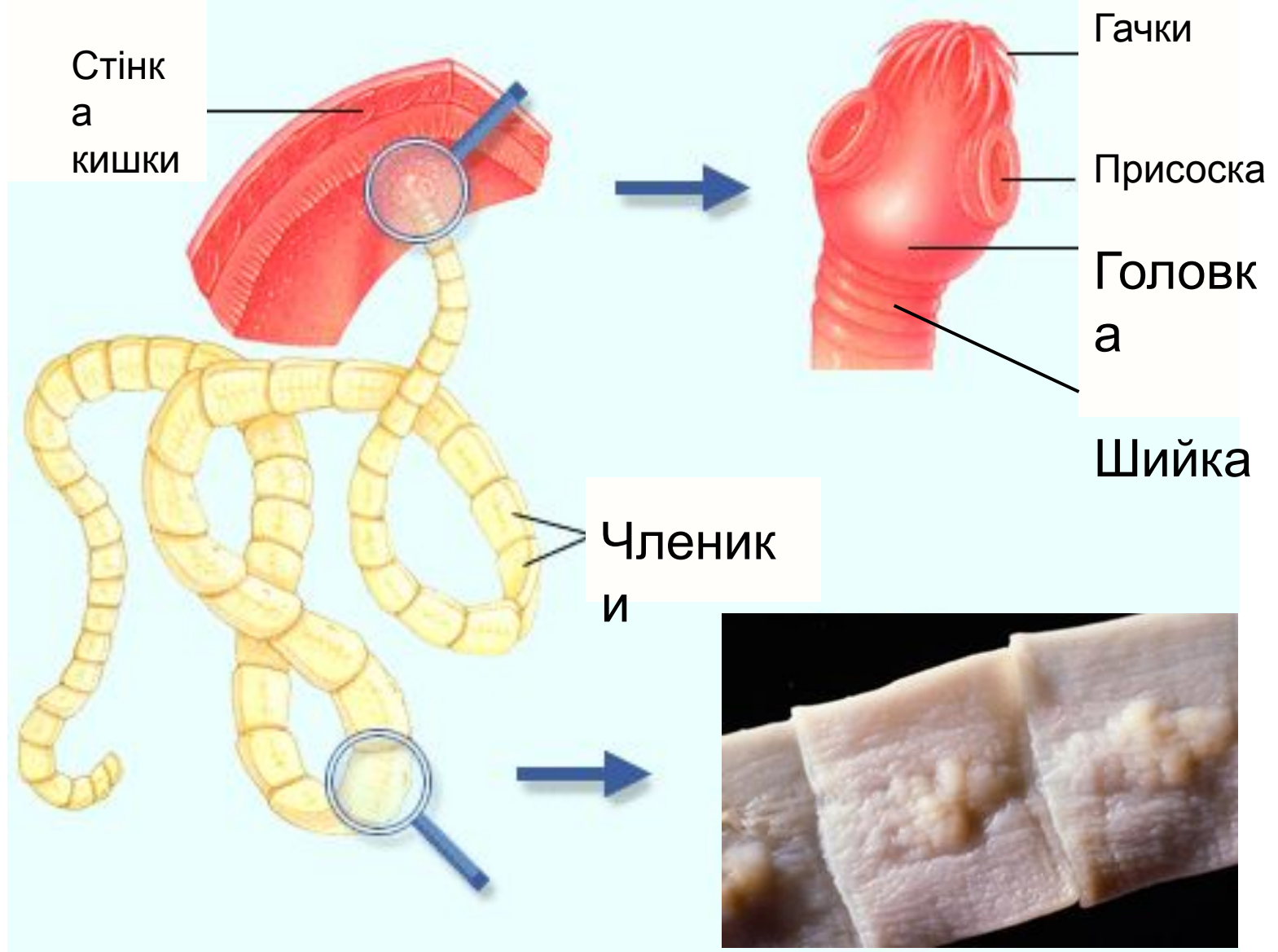
Безпечні для людини паразити риби лігула і
ремінець звичайний

Клас Стьошкові черви (Ціп'яки)



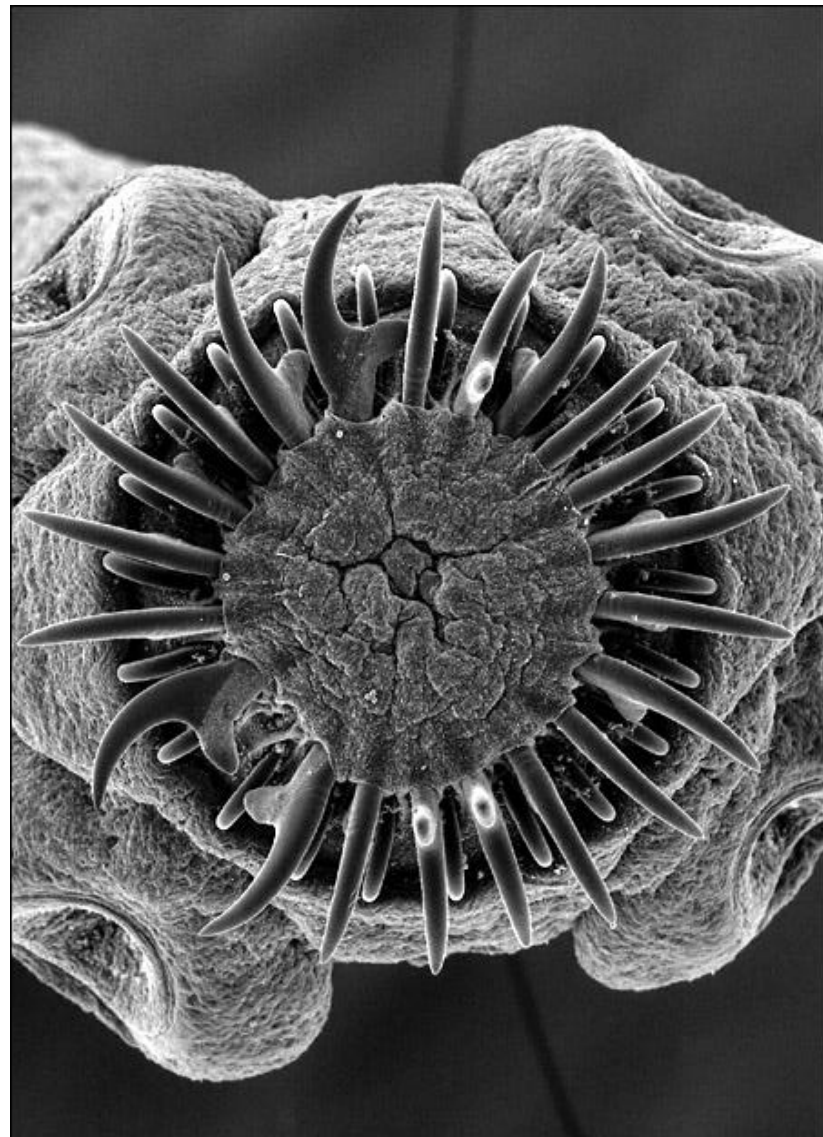
Відрив стробіли не вбиває самого черва, а тимчасово вкорочує

Клас Стьожкові черви (Ціп'яки)



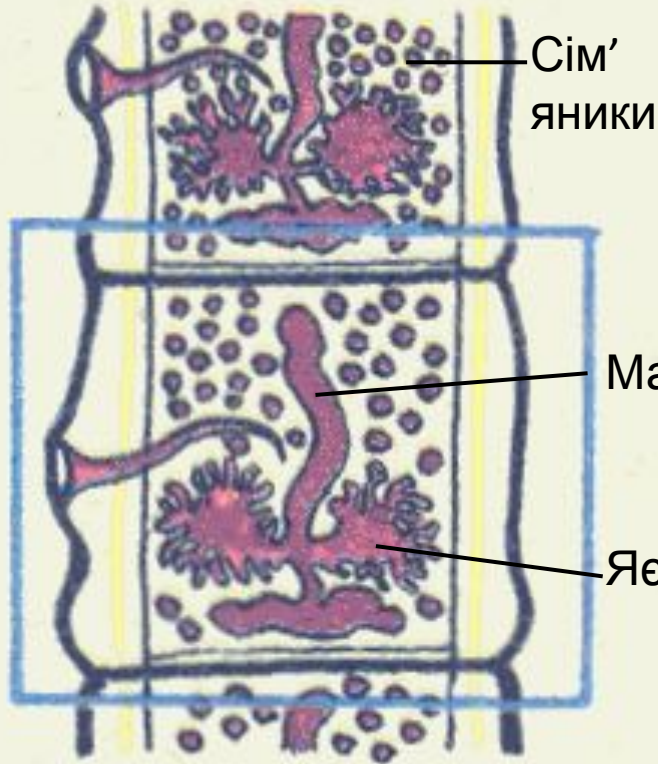
Чим далі від шийки, тим старші членики

Клас Стьожкові черви (Ціп'яки)



Органи прикріплення

Клас Стьожкові черви (Ціп'яки)



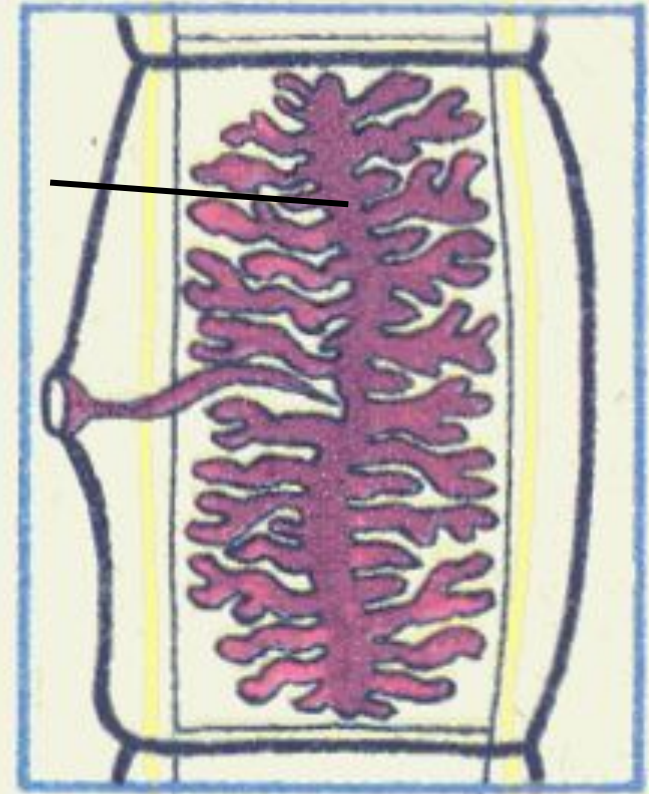
Сім'яники

Матка

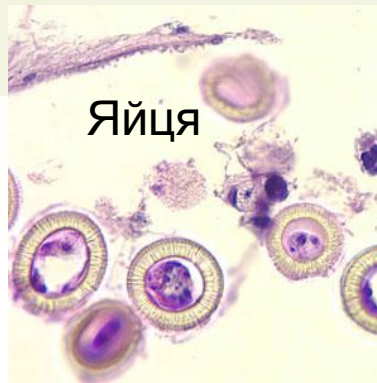
Яєчники

Матка з яйцями

Статевий отвір



Молодий гермафродитний членик



Яйця

Зрілий одностатевий членик

Виробляють неймовірну кількість самозапіднених яєць

Клас Стьошкові черви (Ціп'яки)



Нервова система розвинена
слабко

Органів чуттів
немає

Видільна система
розвинена

Кутикула захищає черва від
перетравлювання,
але пропускає поживні речовини

Травної і кровоносної систем немає. Не дихає

Клас Стьожкові черви (Ціп'яки)

У м'язах
або печінці
перетворюютьс
я
на фіну

Личинки
з гачками
з кишечника
проникають
у кров



Життєвий цикл свинячого ціп'яка

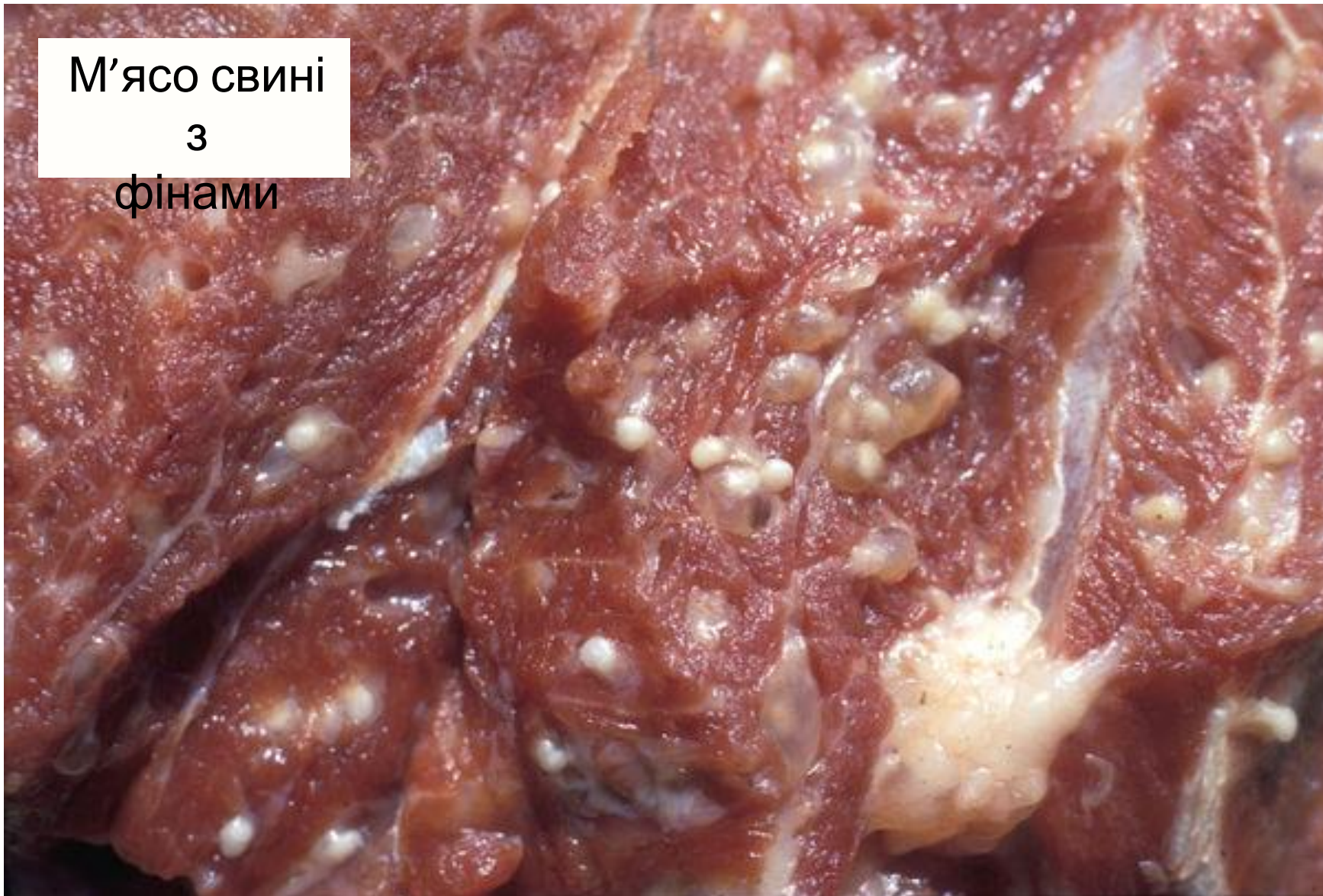
Як не заразитися?



Не їсти сирого сала і непросмаженого м'яса

Як не заразитися?

М'ясо свині
з
фінами



Вживати перевірені санітарними службами м'ясні
продукти

Як не заразитися?

То чувство, когда во время купание, ты замечаешь плывущую на встречу тебе какашку.....



Комикс создан на сайте: 1001mem.ru

Особливо небезпечно вода з фекаліями

Як не заразитися?



Вода для пиття, миття посуду і продуктів має бути **ЧИСТОЮ**



DEMOTIVATORS.TO

ВЫВОДИ ГЛИСТОВ ВОВРЕМЯ