

# Шрифт.

## Виды шрифтов

Шрифт — это буквы текста.

Он бывает самый разнообразный:

Большой

Маленький

Закруглённый

Угловатый


Жирный

Тонкий...

А Б В Г Д Е Ж  
З Й К Л М Н О  
П Р С Т У Ф Ш  
Х Ц Ч Ъ Ь Ю Я

А Б В Г Д Е Ж З И  
Й К Л М Н О П Р  
С Т У Ф Х Ц Ч Ш  
Щ Э Ю Я Ы Ь Ъ

а б в г д е ж з й  
к л м н о п р с т  
у ф х ц ч ш щ ъ ю я

А Б В Г Д Е Ж З  
И К Л М Н О  
П Р С Т У Ф Х Ц  
Ш Ч Э Ю Я 

А Б В Г Д Е  
Ж З И Й Л К  
М Н О П Р  
С Т У Ф Ш Ц  
Ч Х Э Ю Я

# Элементы буквы

- Основной элемент
- Соединительный элемент
- Засечка



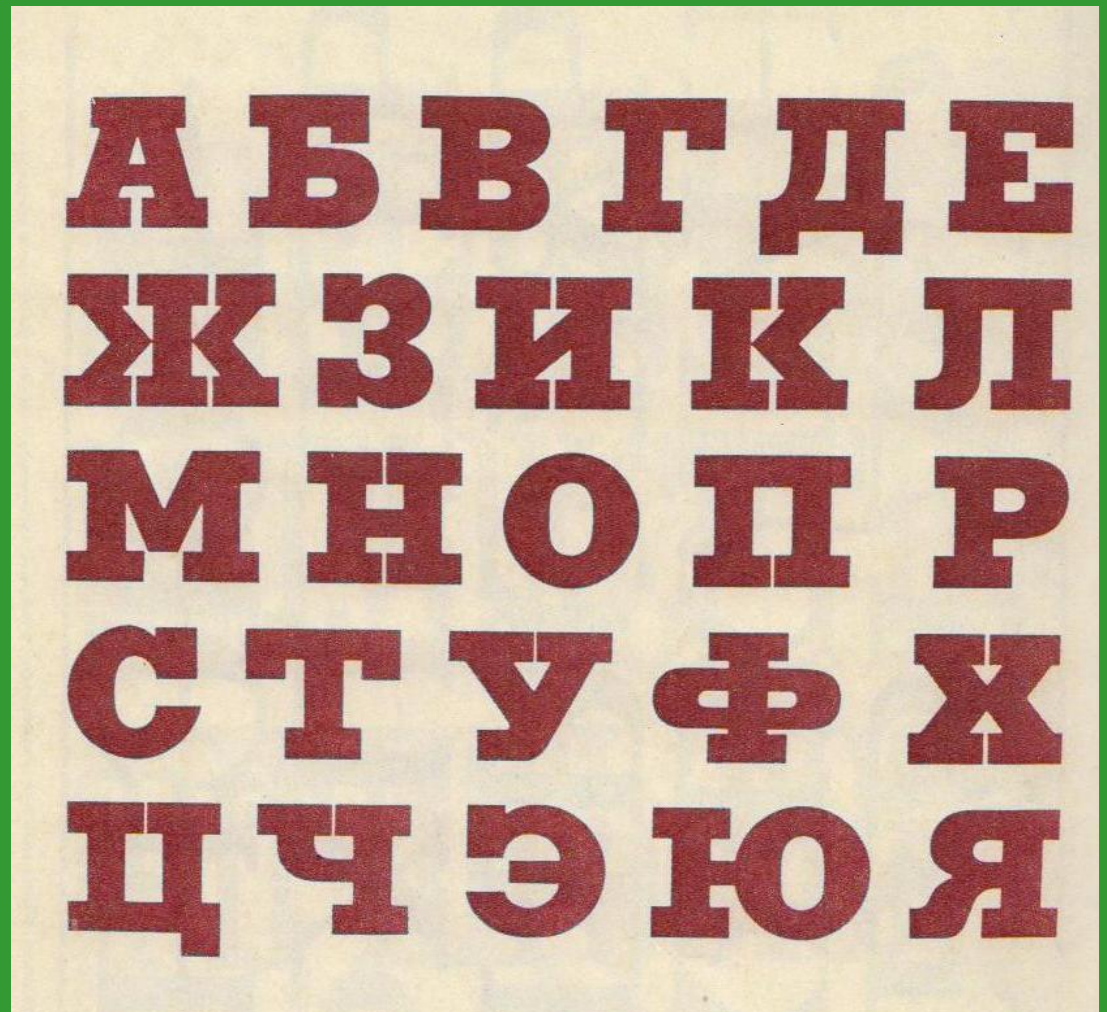
Рассмотрим букву «А» в разных шрифтах:

Гротеск

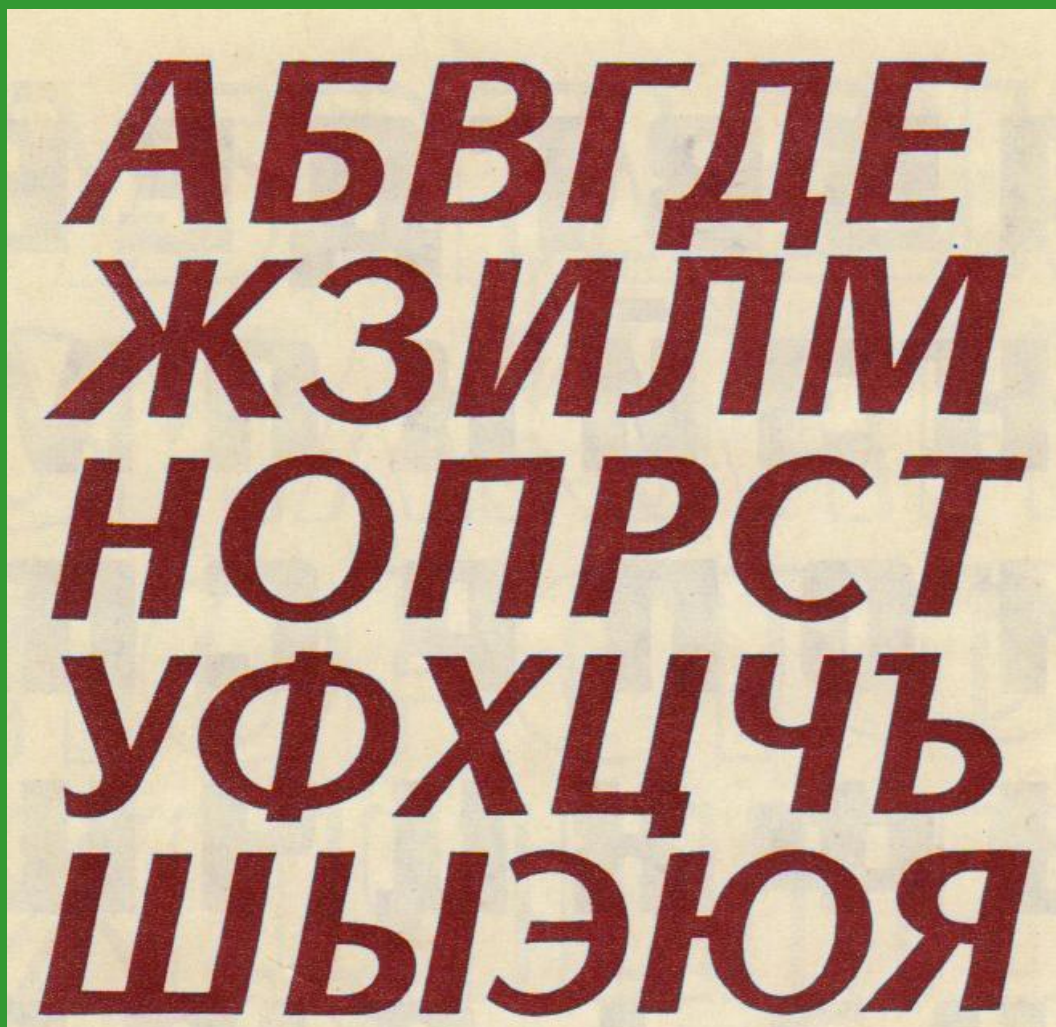


А Б В Г Д Е Ж З  
Й К Л М Н О П Р  
С Т У Ф Х Ц Ч Ъ  
Ъ Ш Щ Э Ю Я

# Египетский

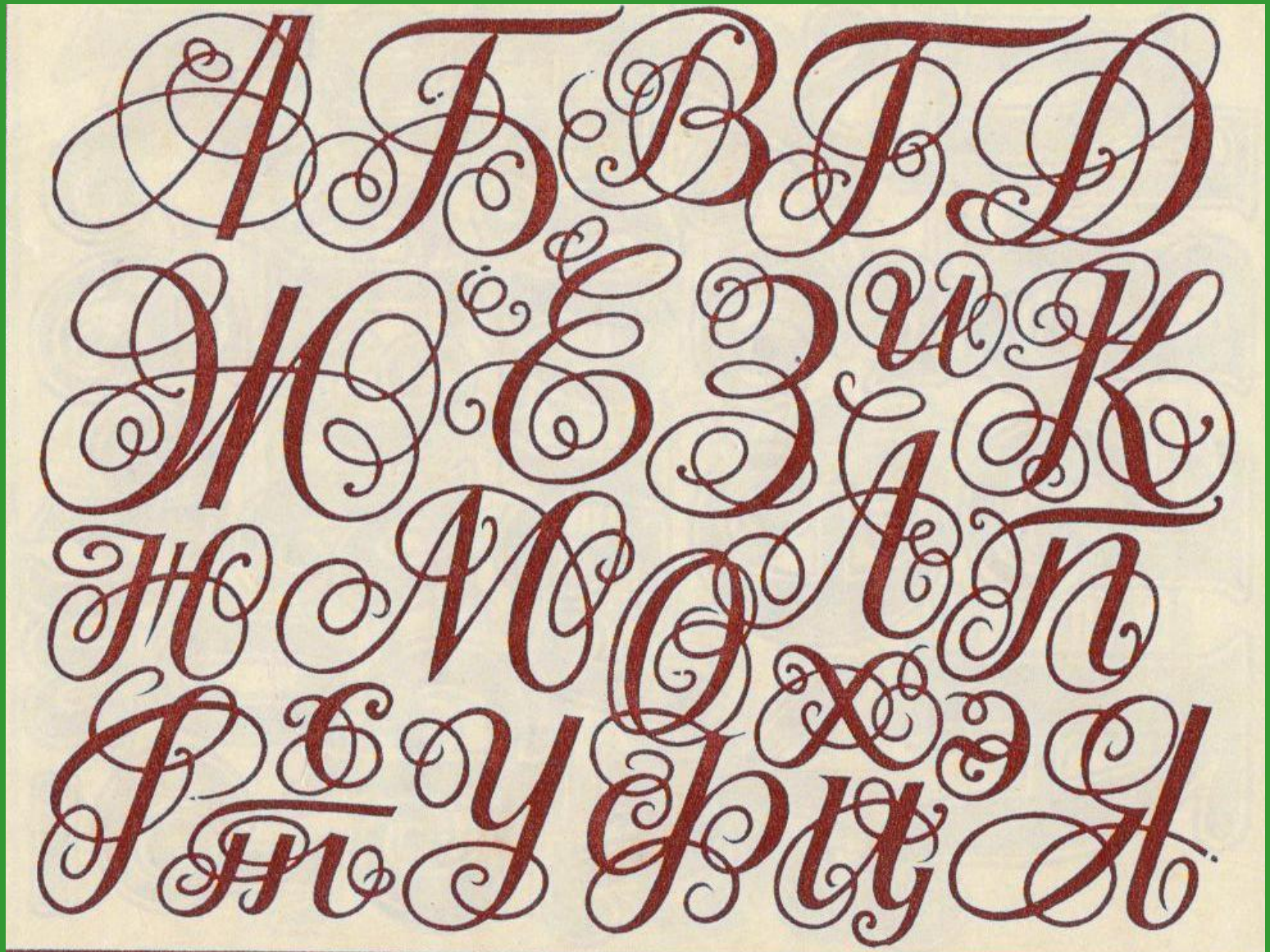


# Стандартный чертёжный



- Ленточная антиква
- Новая антиква
- Трафаретный
- Рукописный курсив лента

# Декоративный



# Формы засечки



# Практическое задание:

Разделить лист на 3 части

- 1 часть – слово ИСКУССТВО
- 2 часть – фамилия
- 3 часть – полное имя

Каждое слово разным шрифтом

ИСКУСАТВО

БЕТРАВОИ

КРИСТИНИ