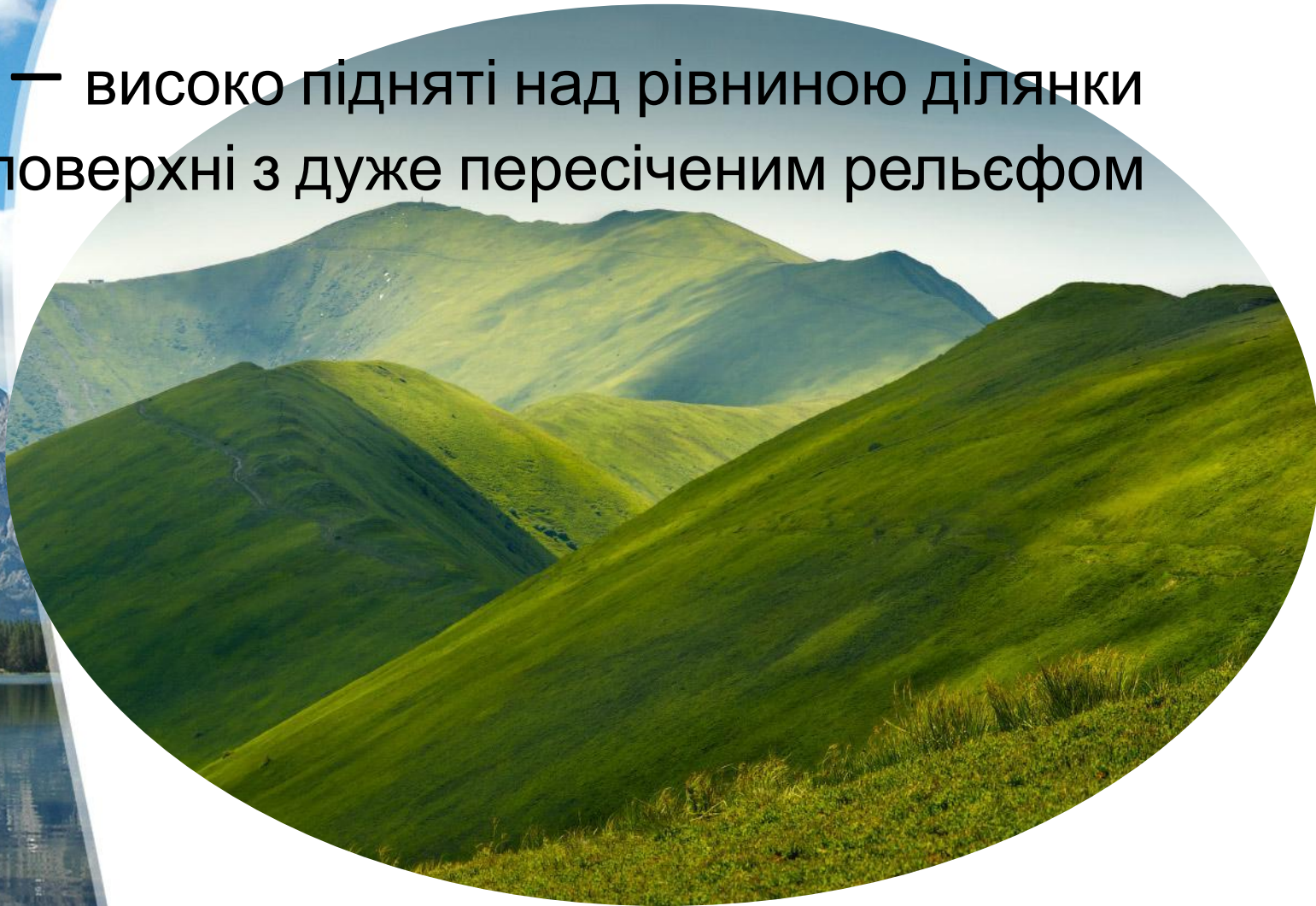




Основні форми рельєфу суходолу Землі: гори

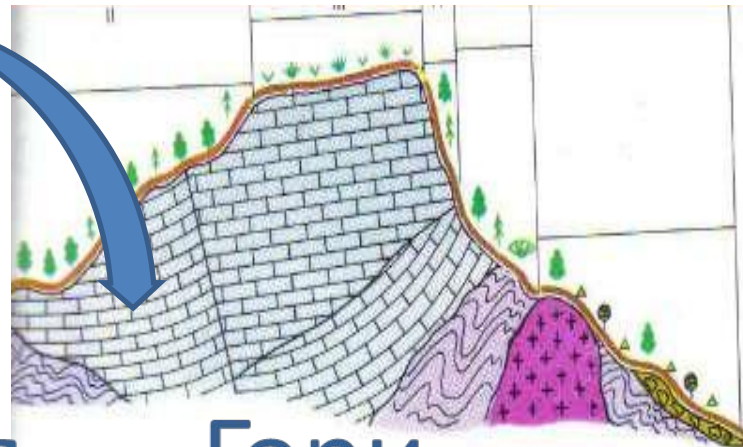
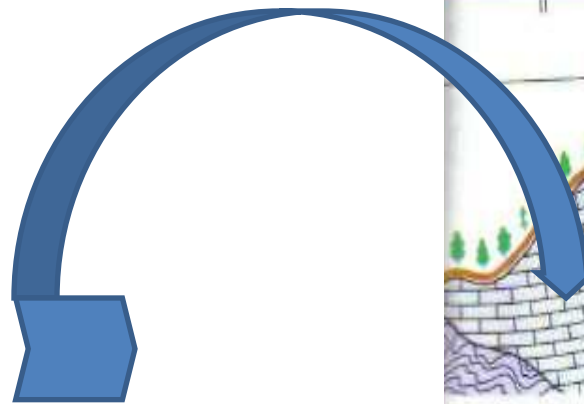
Гори — високо підняті над рівниною ділянки земної поверхні з дуже пересіченим рельєфом



Гори займають трохи більше 1/3 площі суходолу й виникають на межах літосферних плит у поясах складчастості

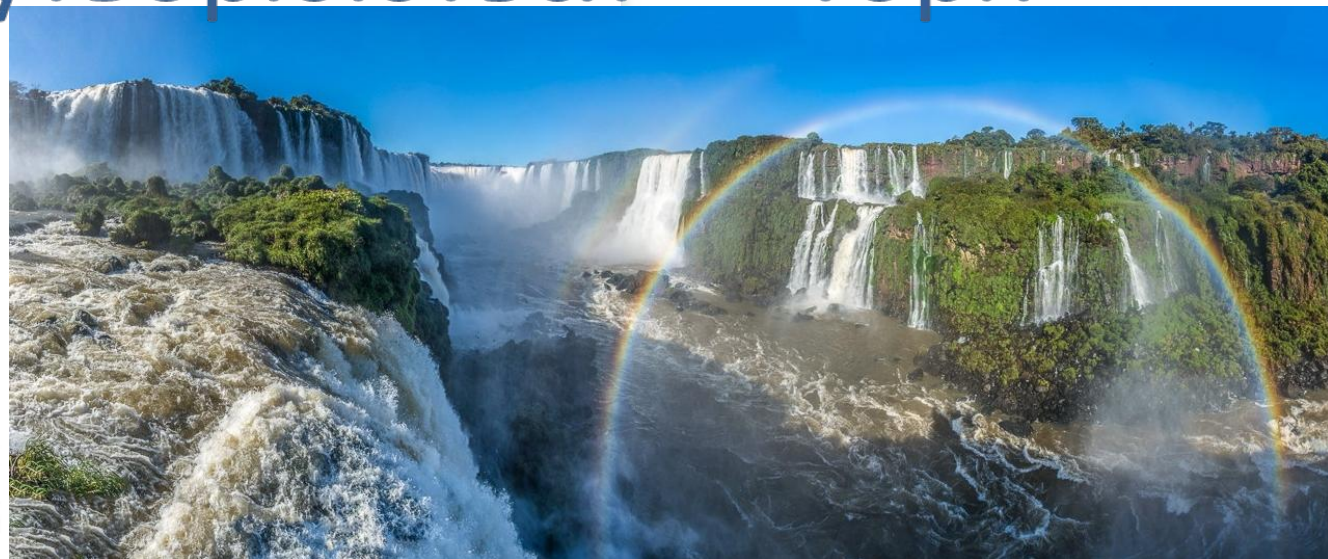


в областях складчастості



утворюються

Гори



Гори

За абсолютною висотою

- Низькі
- Середні
- Високі

За утворенням

- Складчасті
- Вулканічні
- Складчасто-брилові

За формою вершин

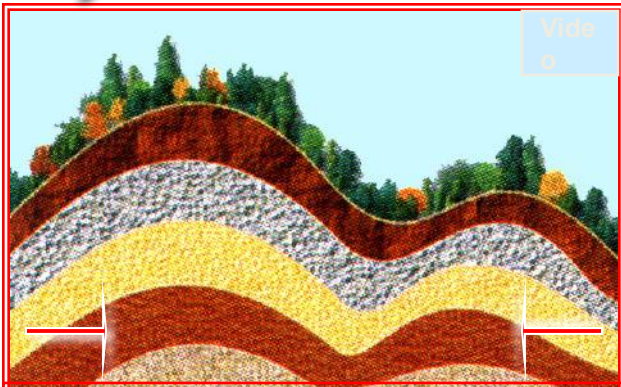
- Шпилясті
- Округлі
- Плоскі

Гори – великі ділянки поверхні, високо припідняті над рівнем моря, що характеризуються різким коливаннями висот та значним ухилом.

В горах чергуються:

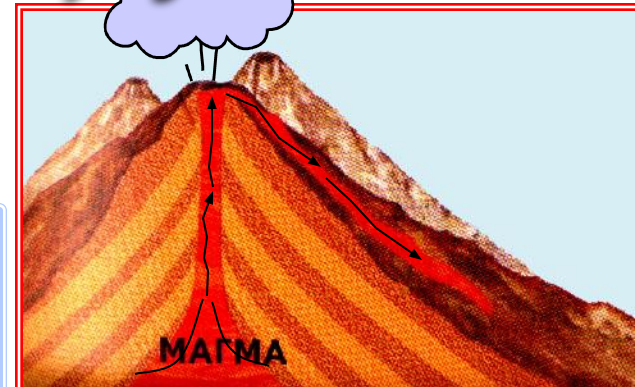
- **гірські хребти** та
- **міжгірські улоговини**

1) складчасті



Гімалаї

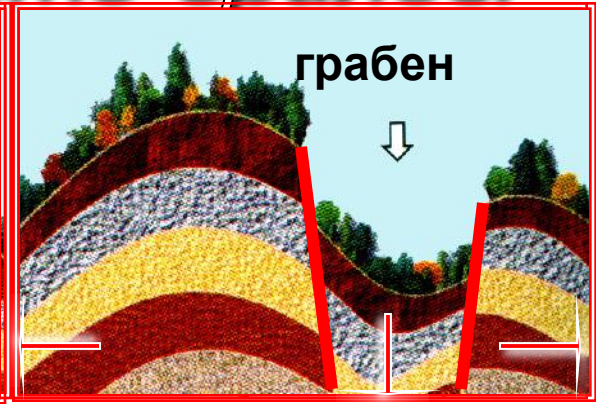
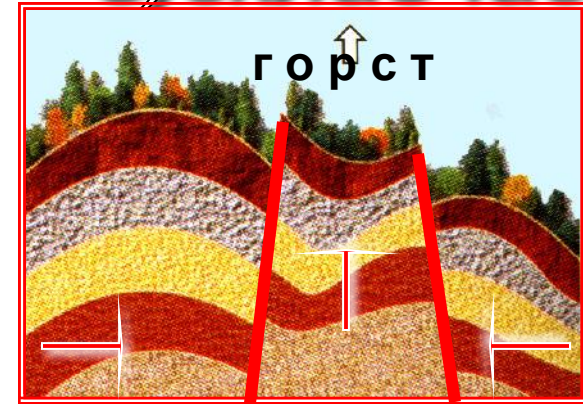
2) вулканічні



Вулканічний хребет Карпат

Гори за утворенням

3) складчасто-брилові



Великий Вододільний хребет

Гори за походженням

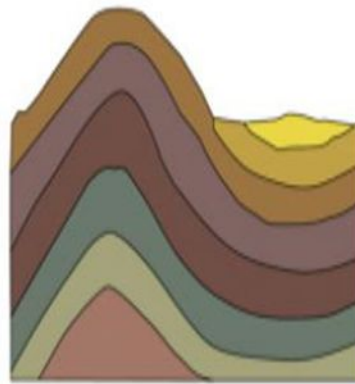
- Вулканічні

Тектонічні

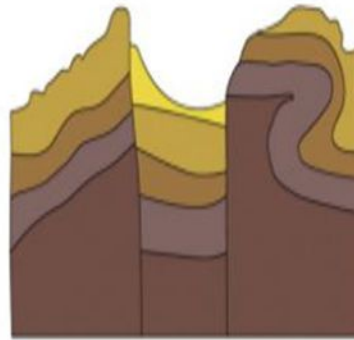


Тектонічні гори - підняття земної поверхні, які зумовлені деформаціями земної кори. Залежно від характеру деформацій земної кори ***в процесі горотворення серед тектонічних гір розрізняють складчасті, складчато-брилові та брилові гори.***

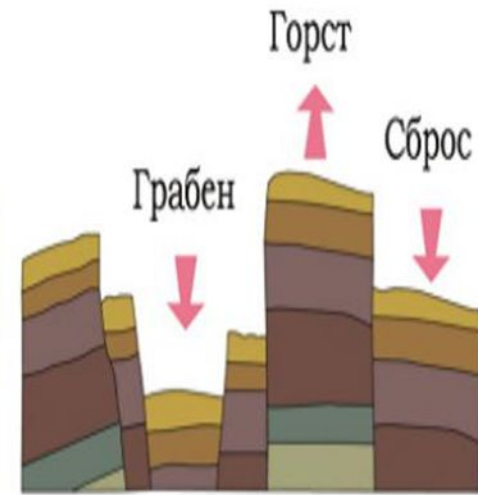
Гори за утворенням (будовою земної кори) поділяються



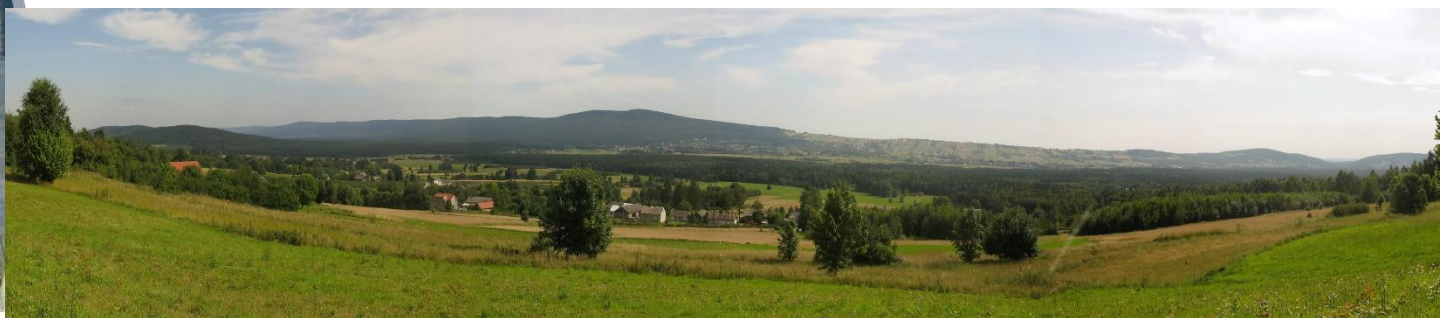
Складчасті гори



складчасто-брилові

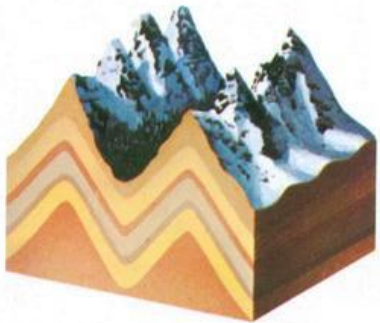


брилові

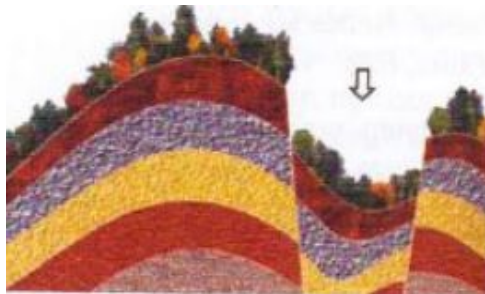


Складчасті гори – Карпати

Земна кора, в результаті тектонічних рухів зминається в складки

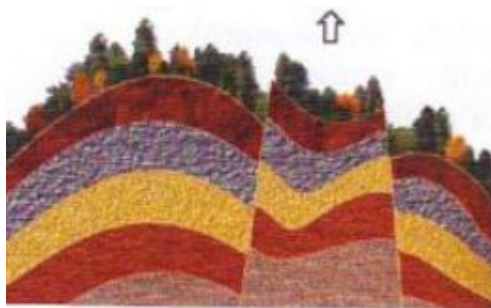


Складчасто-брилові – Тянь-Шань



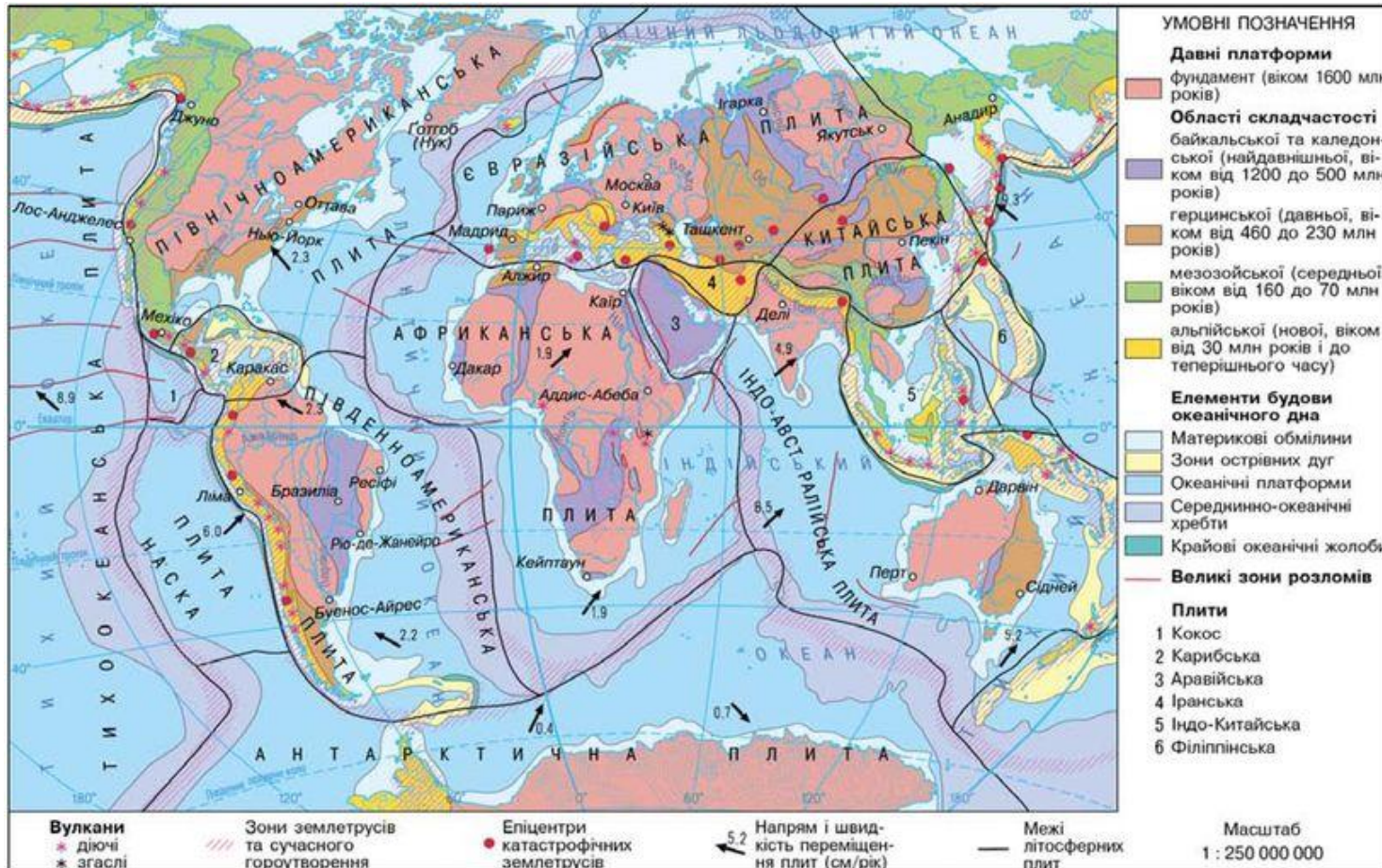
Брилові – Кримські гори

- **Брілові гóри** (скидові гори) — **гори** тектонічного походження, рельєф яких зумовлений, переважно, диференційованими рухами окремих брил земної кори, роздробленої розломами. Утворюються в результаті розламуванні товщ гірських порід земної кори на окремі блоки та їх підняттям на р



Гори за віком

- Старі (байкальська, каледонська, герцинська складчастість)
- Середні (мезозойська складчастість)
- Молоді (альпійська складчастість)



Кавказ



Гори

за абсолютною висотою

Урал



Карпати



високі

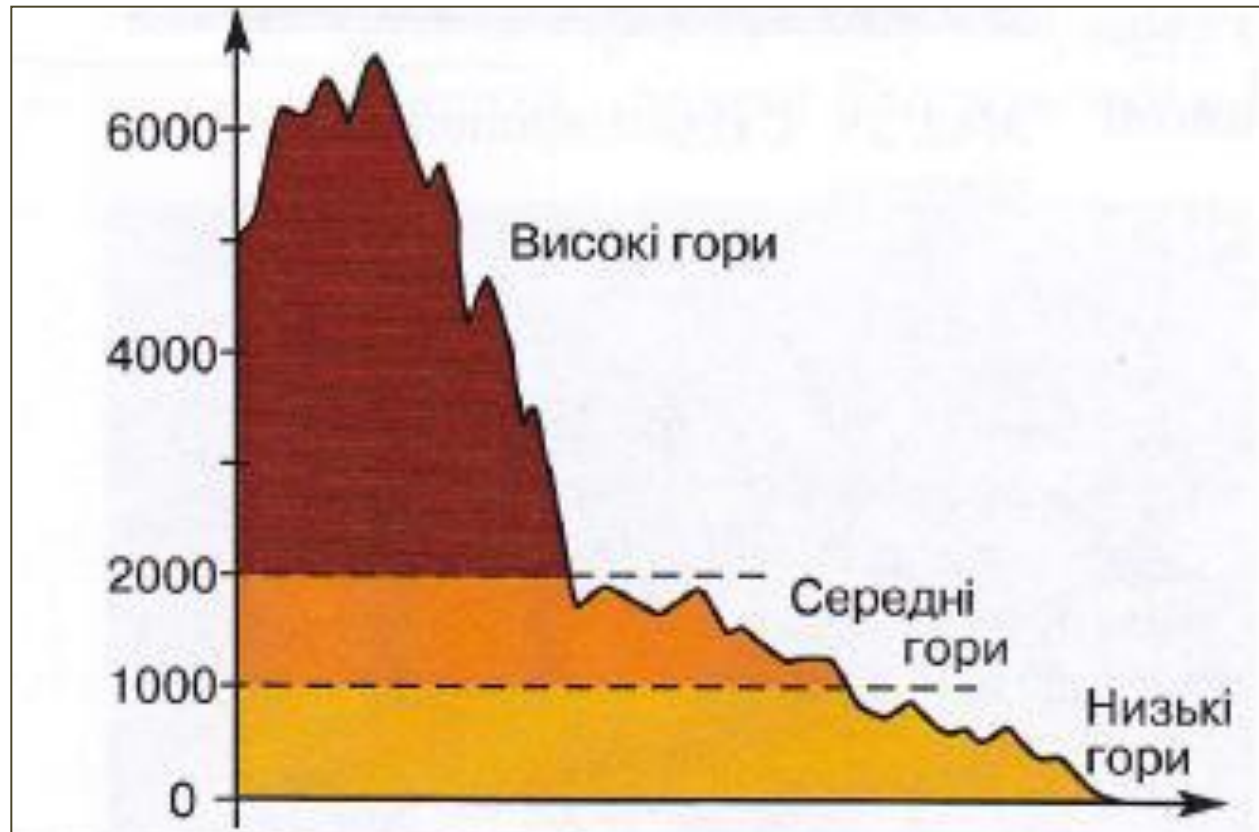
2000 м

середні

1000 м

низькі

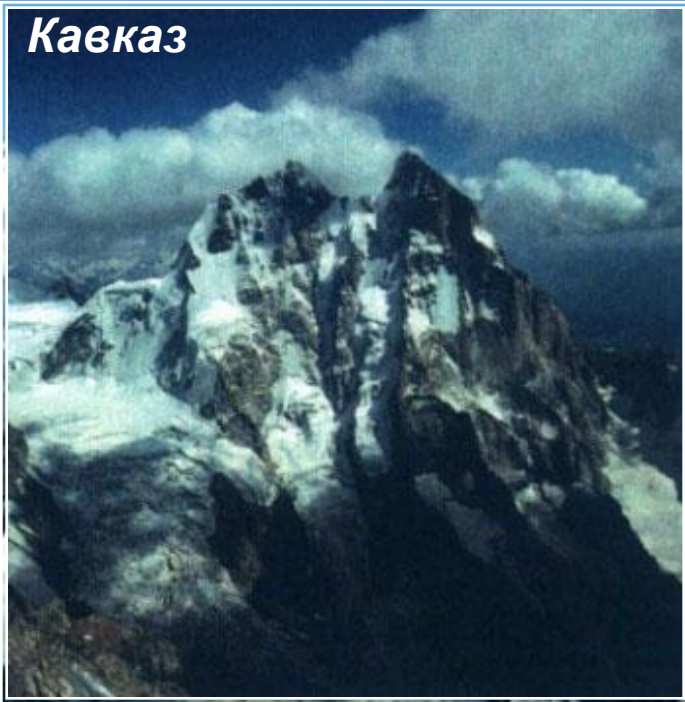
Гори поділяються за висотою



Гори За формою вершин

1) шпильясті

Кавказ

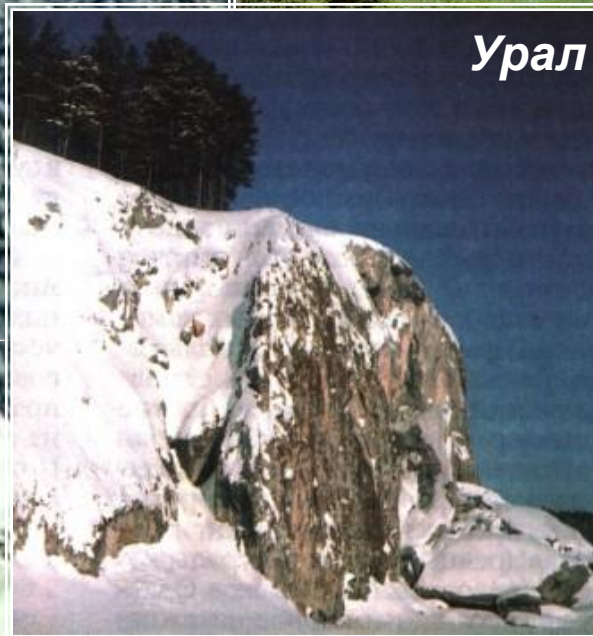


2) округлі

Карпати

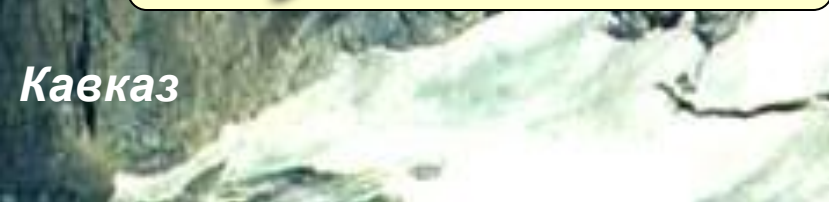


Урал



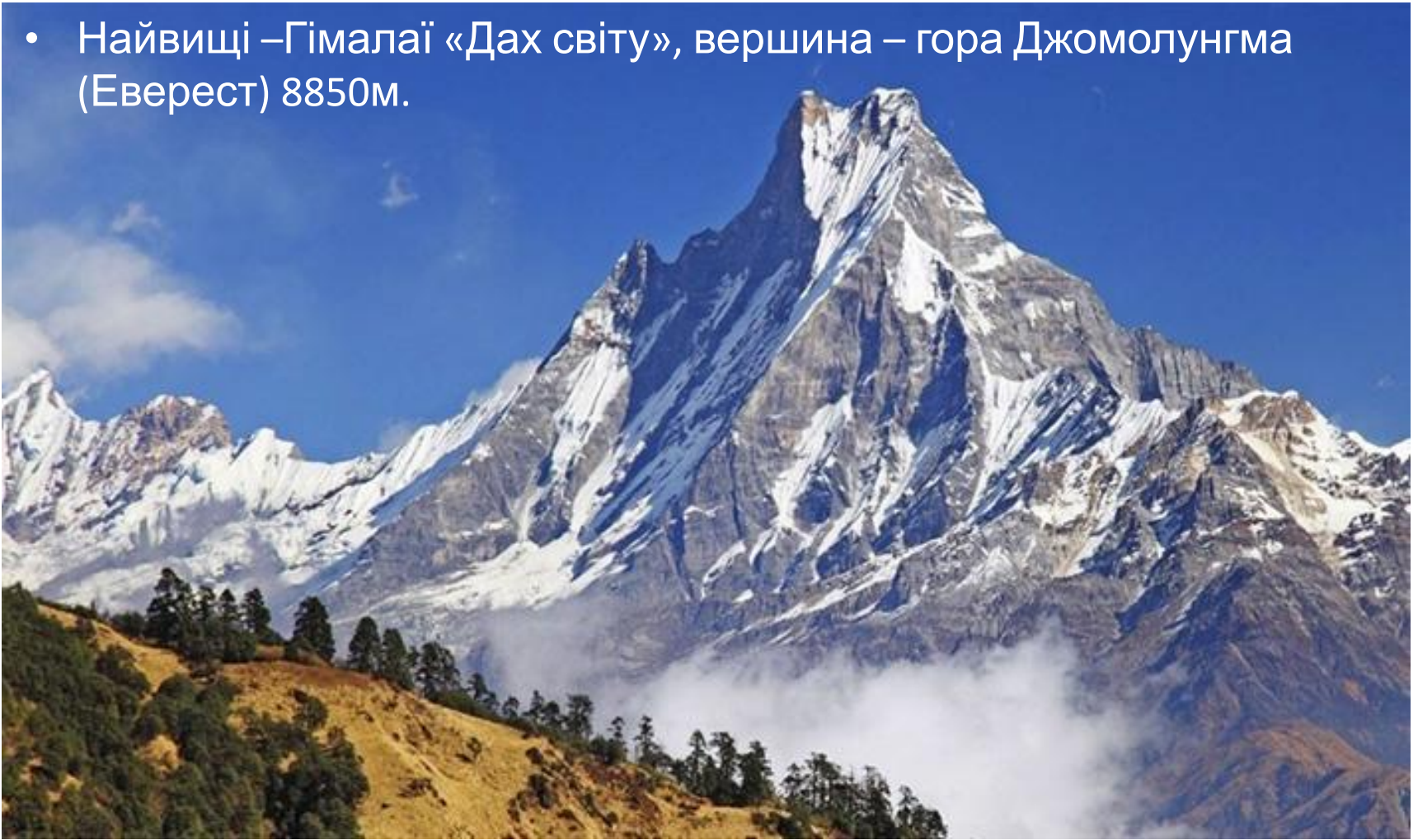
3) плоскі

Кавказ



Високогірний рельєф

- Притаманний переважно молодим складчастим горам: Альпам, Кавказу, Гімалаям, Андам.
- Найвищі – Гімалаї «Дах світу», вершина – гора Джомолунгма (Еверест) 8850м.



Середньогірний рельєф

- характеризується згладженими вершинами гірських хребтів, нерідко навіть з вирівняними ділянками. Міжгірські улоговини неглибокі. Це типовий рельєф Українських Карпат.



Низькогірний рельєф

- переважає у давніх складчасто-брилових горах. Його характерними рисами є переважно м'які абрисами схилів та плоскі вершини гір. Таким є рельєф Уральських гір.



Поширення гір - 1/3 суходолу

Альпи – найвищі гори Європи. Їх найвища точка – г. Монблан – 4807 м.

Кордильєри

Карпати – найвищі гори України. г. Говерла – 2061 м.

Скандинавські

Урал



Кавказ

Анди

Гімалаї – найвищі гори світу. Їх найвища точка – г. Джомолунгма (Еверест) – 8850 м.

Літосферні плити



Питання для самоконтролю

- 1.Що таке гори? Чим вони відрізняються від рівнин?*
- 2.В яких частинах Землі і чому сформувалися гори?*
- 3.Як розрізняють гори за абсолютної висотою? Наведіть приклади.*
- 4.Якими способами утворюються гори? Як пов'язаний вік гір з їх утворенням та характером рельєфу?*
- 5.Поміркуйте, для яких практичних потреб вивчають рельєф планети?*

Висновки

- *1.Гори – великі ділянки земної поверхні з різким коливанням висот, які високо підняті над рівнем моря.*
- *2.Гори розрізняють за кількома ознаками. За висотою над рівнем моря вони бувають низькими (до 1000 м), середніми (1000-2000 м) та високими (понад 2000 м). За утворенням гори поділяють на складчасті, вулканічні та складчасто-брилові, а за віком – молоді й давні, які відмінні за характером рельєфу.*