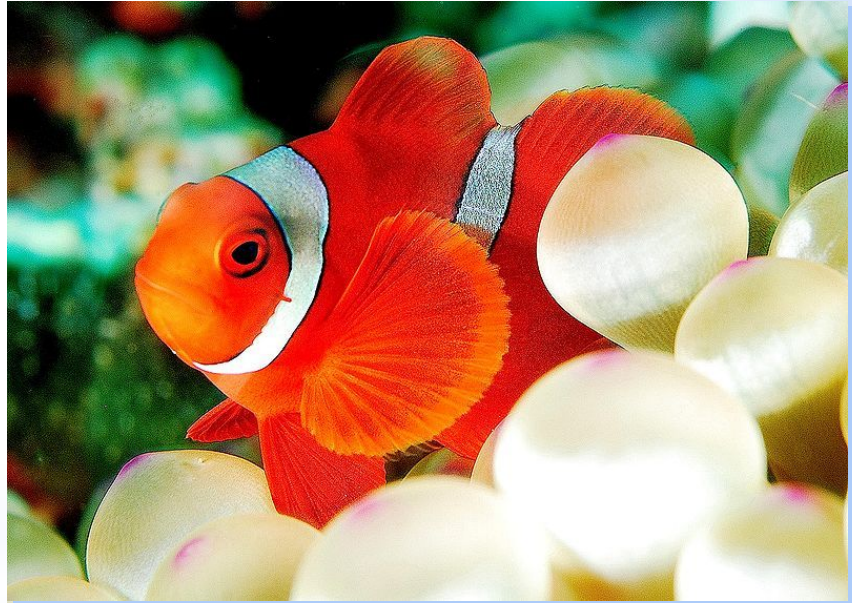




ПОВЕДИНКА РИБ

# ПОВЕДІНКА РИБ



Поведінка риби залежить від умов середовища існування. Особливо яскраво це виявляється там, де спостерігається зміна пір року. Так, після розмноження у риб починається нагул — активне живлення, ріст, запасання поживних речовин. Узимку риби знижують свою активність: не вистачає їжі, мало кисню розчинено у воді.

# ТУРБОТА ПРО ПОТОМСТВО

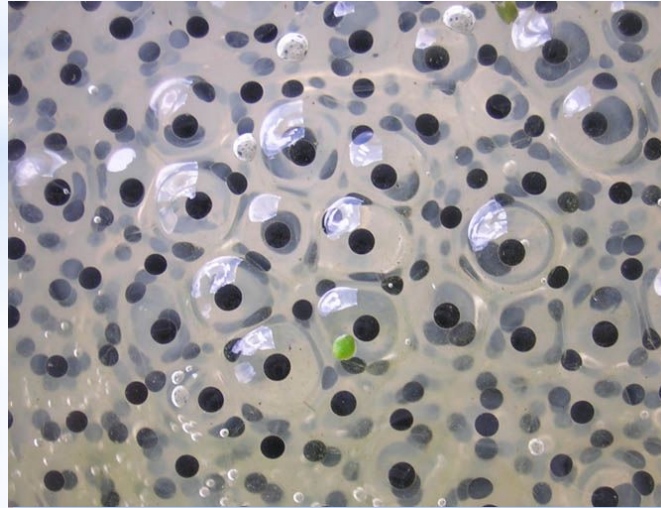
Запліднення, як правило, зовнішнє, відбувається у воді, куди статеві клітини виводяться через спеціальні протоки. Усі процеси, пов'язані з відкладанням ікри, молок і заплідненням, називають нерестом. Для нересту характерна особлива шлюбна поведінка.

Одні риби приклеюють ікринки до дна, каменів, водяних рослин, інші залишають їх плаваючими у воді. Деякі (судаки, бички, колюшки) роблять гніздо й охороняють запліднену ікру.



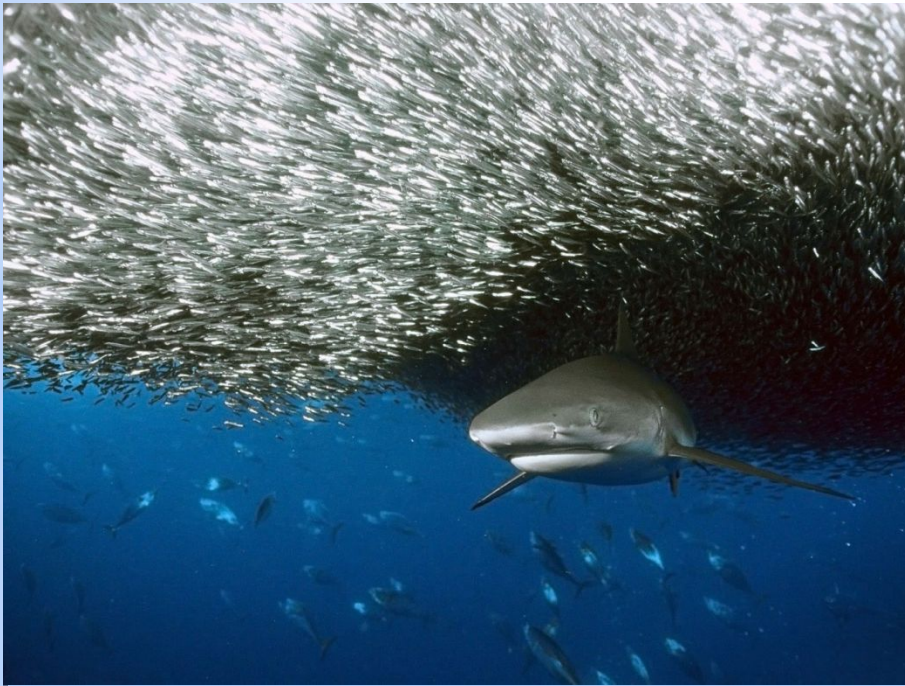
# ТУРБОТА ПРО ПОТОМСТВО

Є й більш дивовижні приклади турботи про потомство. Так, американський сом і риба теляпія виношують ікру в роті, маленька рибка гірчак відкладає ікру в мантийну порожнину беззубки, морський коник виношує ікру в особливій вивідковій сумці на черевці.



# ОБОРОННА ПОВЕДІНКА

До оборонної поведінки відносяться дії, спрямовані на уникнення небезпеки. Оборонні реакції виникають у відповідь на зовнішні стимули і можуть бути активними, аж до нападу, або пасивними. Класичним прикладом оборонної реакції є реакція уникнення небезпеки.



# СОЦІАЛЬНА ПОВЕДІНКА

До соціальної поведінки належать прояви психічної діяльності, безпосередньо пов'язані із взаємодією між окремими особинами та їх угрупованнями. Виділяють два основних типи соціальної поведінки — групова, для якої характерна наявність взаємного потягу між особинами і територіальна, при якому такого потягу немає. Відповідно перший тип передбачає спільне використання просторових ресурсів, другий — виключає. Територіальний тип поведінки можна називати поодиноким. При цьому типі соціальних відносин, представники свого виду викликають агресію, за винятком певного періоду.



ЕКАВУru

ЕКАВУru

# АГРЕСИВНА ПОВЕДІНКА

Агресивною називають деструктивну поведінку, що спрямоване по відношенню до іншої особини. До неї відносяться загрозливі демонстрації, напад та нанесення травм. Агресія служить для встановлення ієрархічних відносин у соціальних тварин, розподілу території, їжі та інших ресурсів.



© Ingrid Visser/Barcroft  
© Ingrid Visser/Barcroft



© Ingrid Visser/Barcroft  
© Ingrid Visser/Barcroft