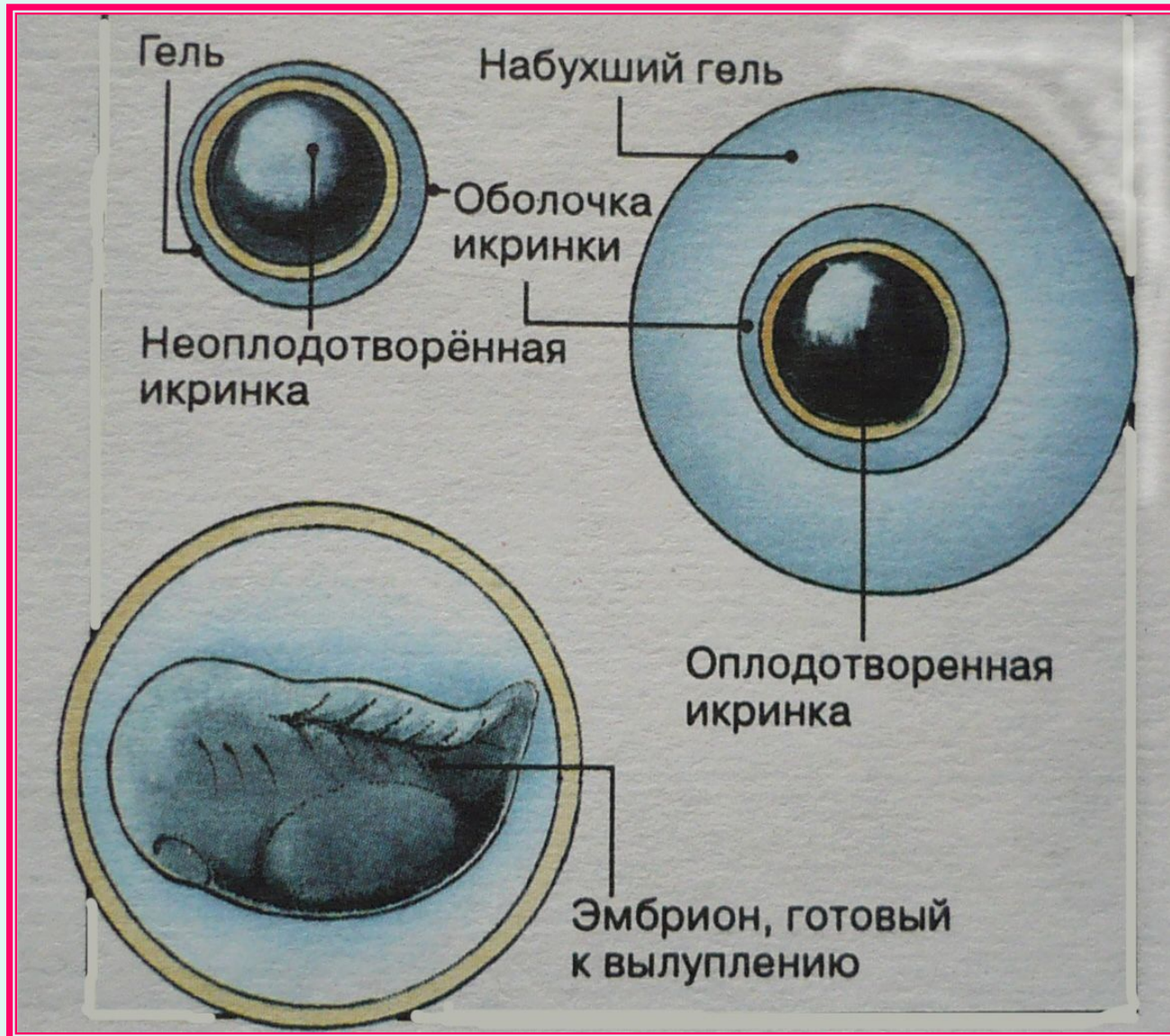




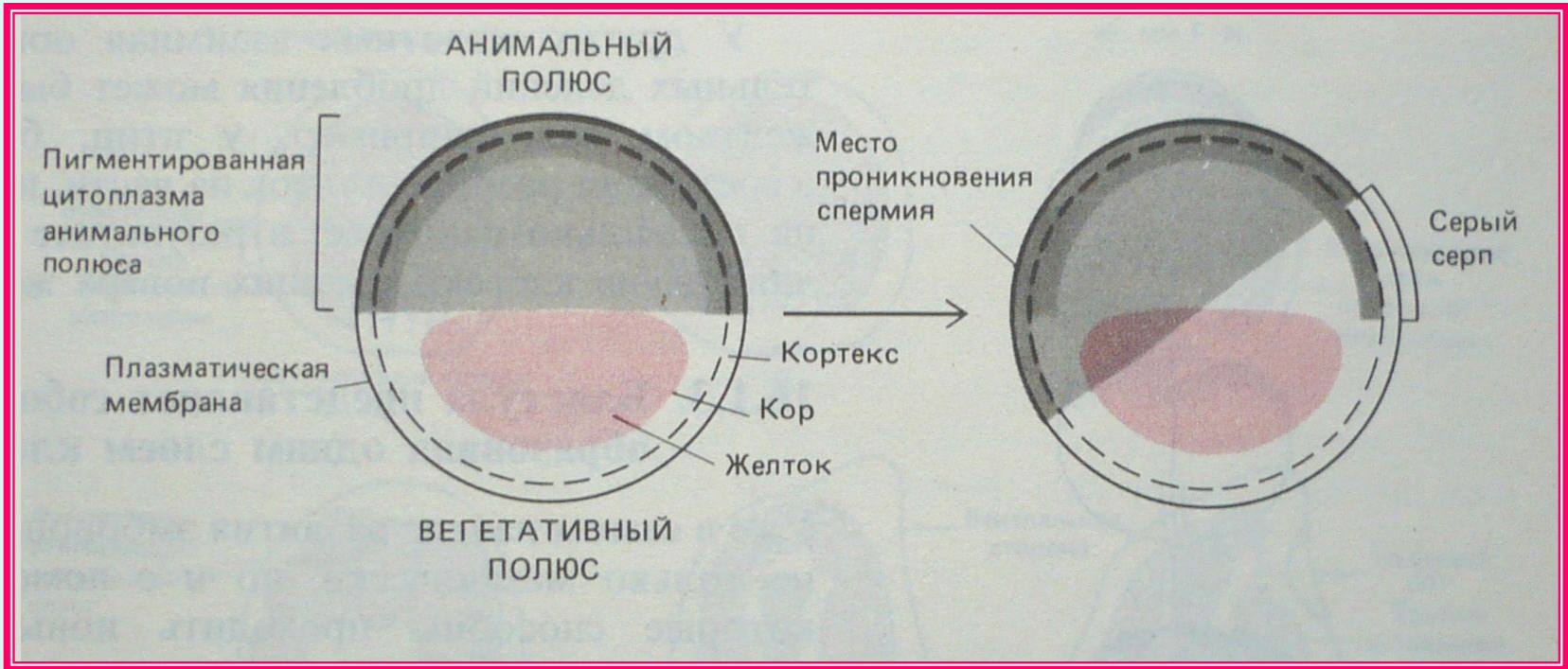
ЭМБРИОГЕНЕЗ АМФИБИЙ



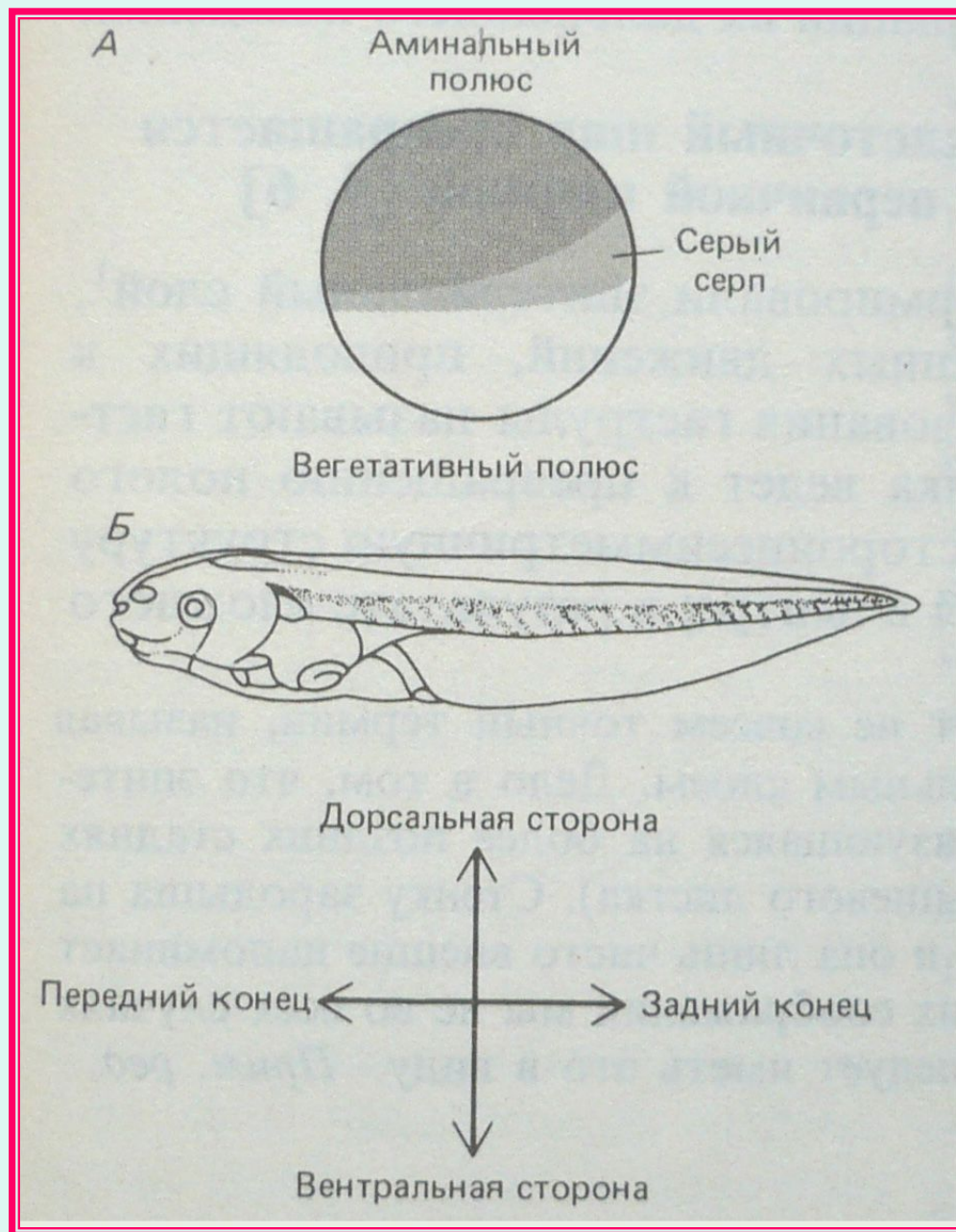
ПОЛОВЫЕ КЛЕТКИ



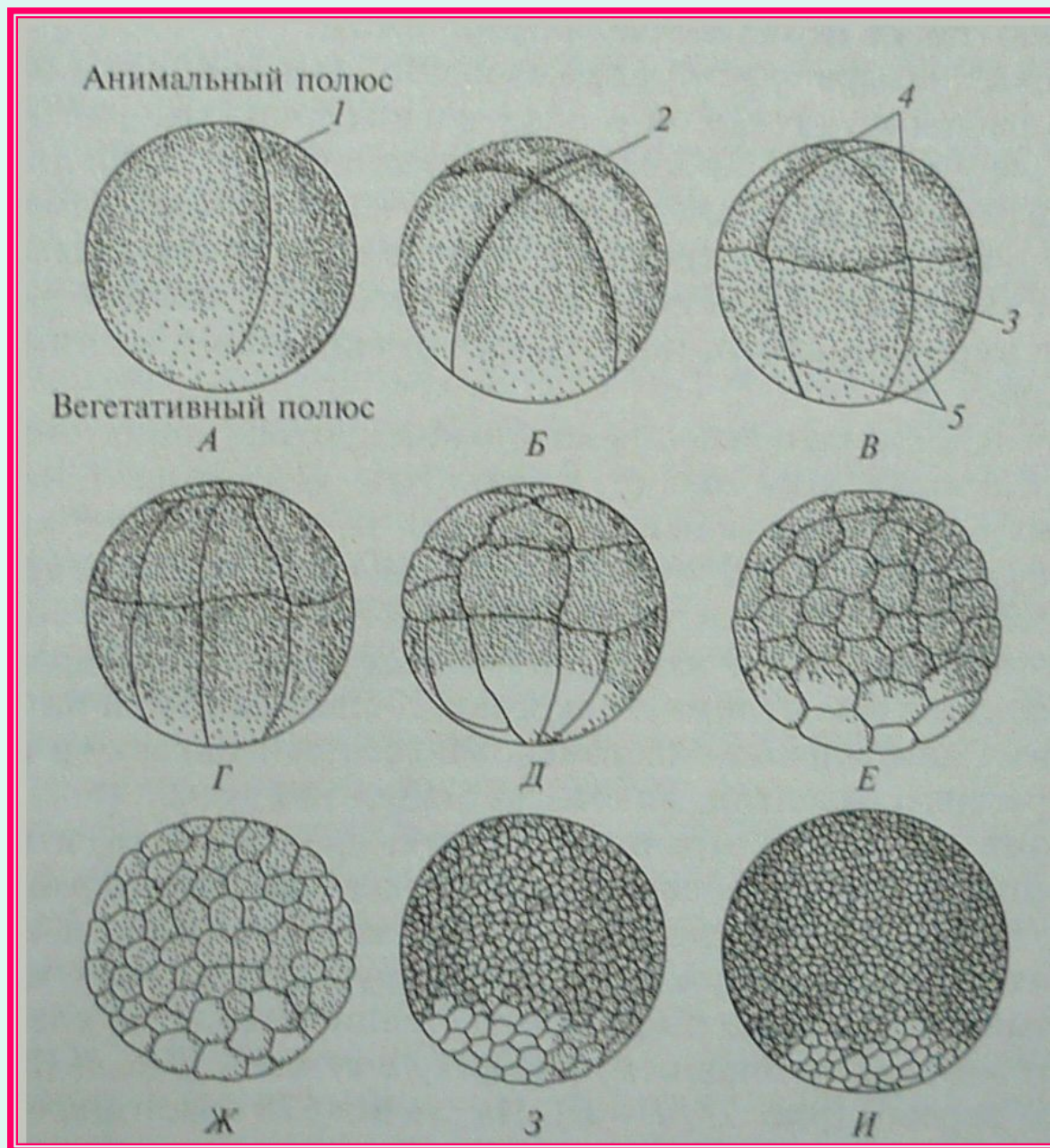
Ооплазматическая сегрегация



Ооплазмати- ческая сегрегация

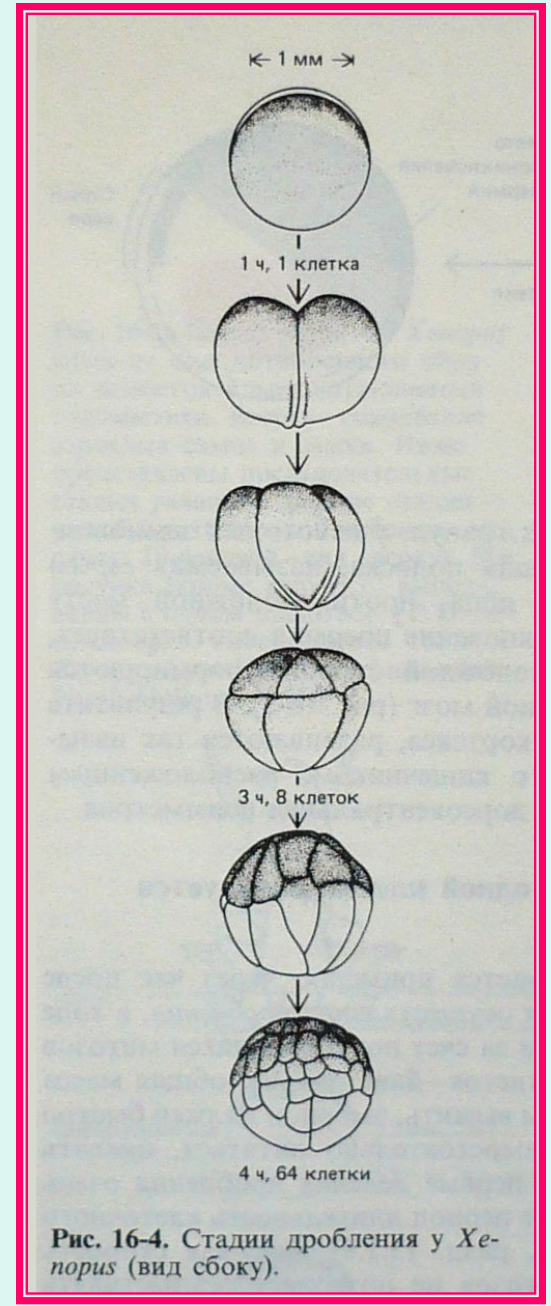


Дробле- ние

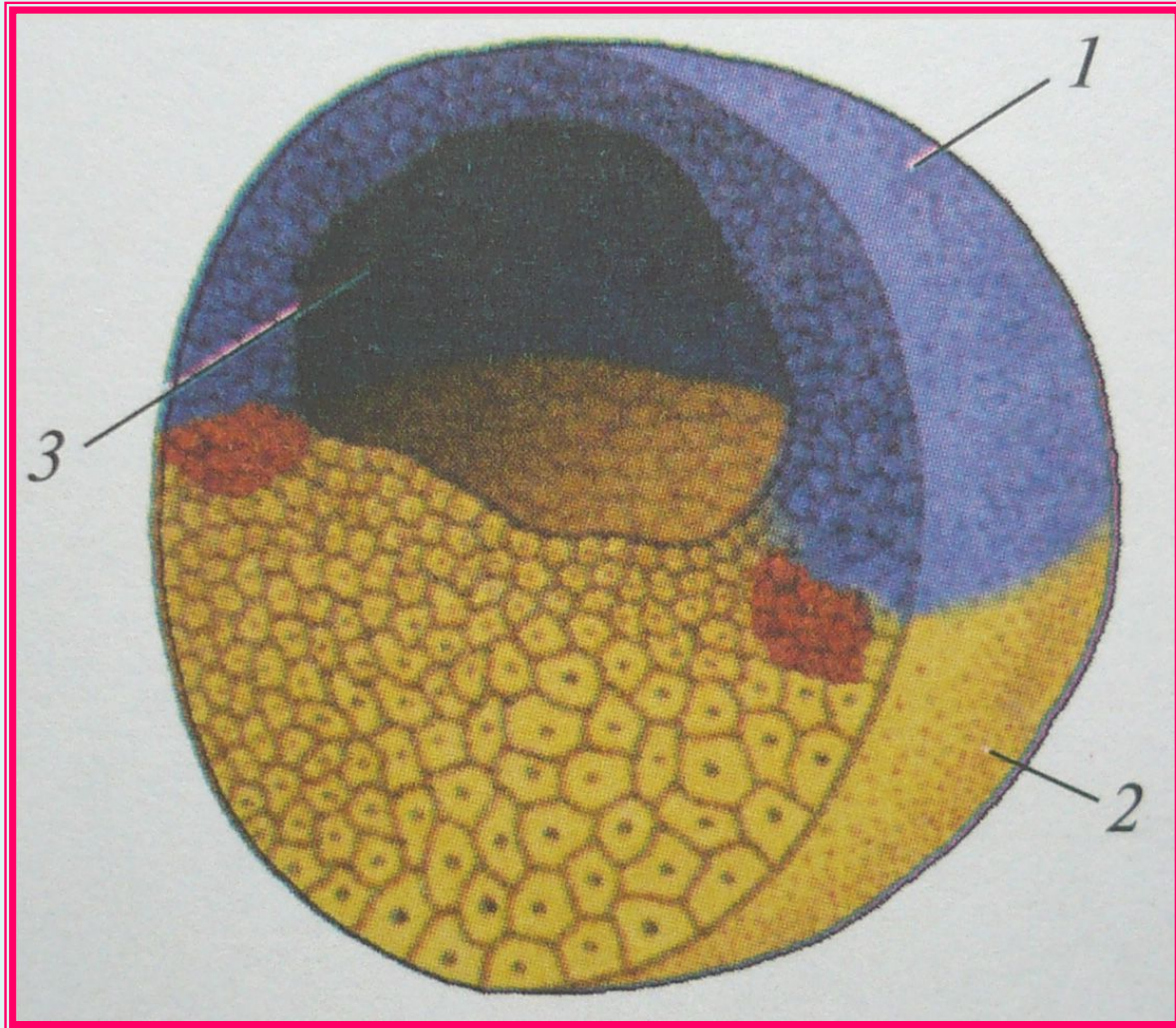


Дробление

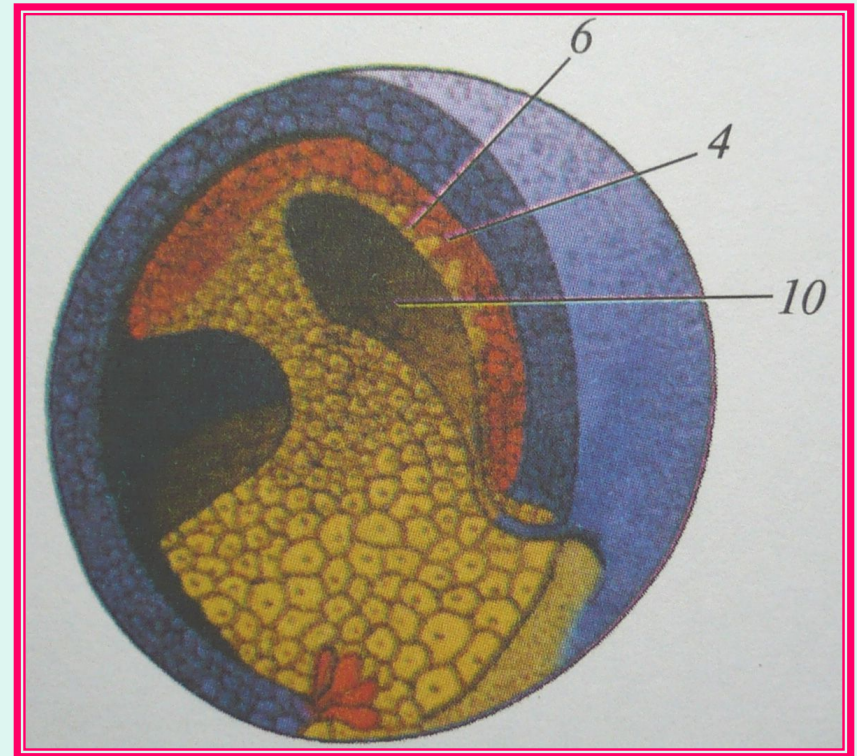
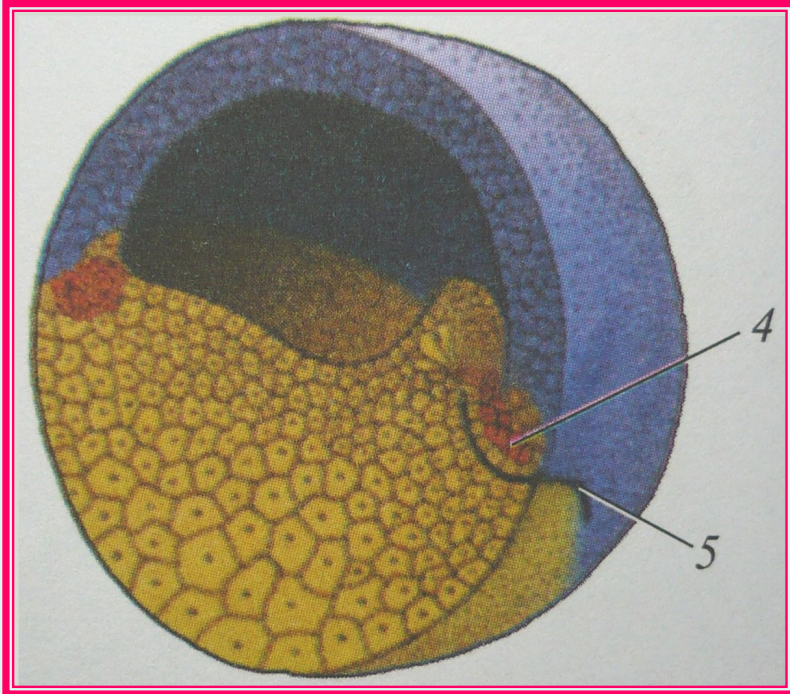
Полное
неравно-
мерное



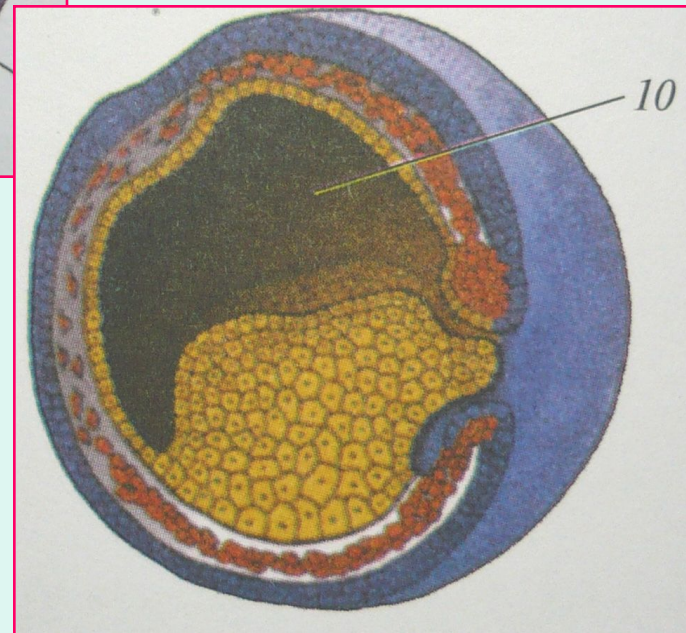
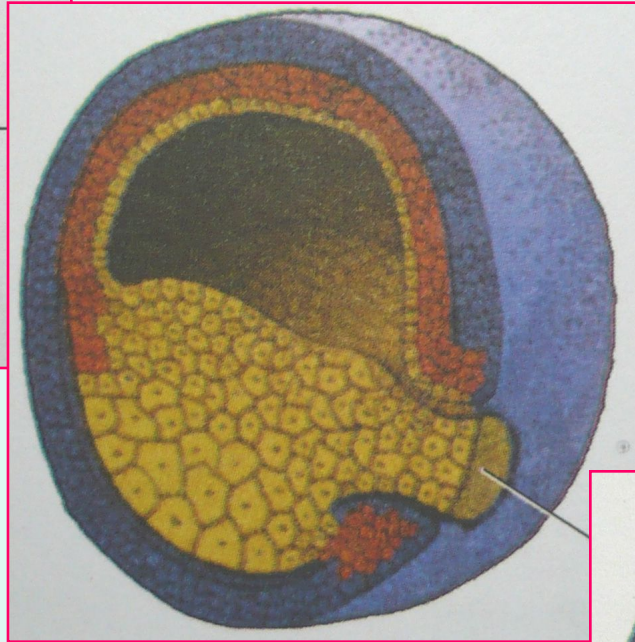
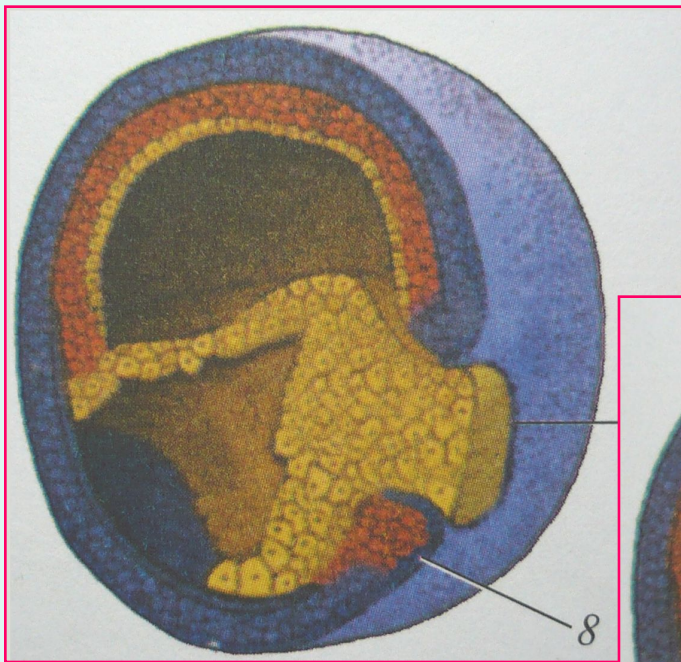
Амфибластула



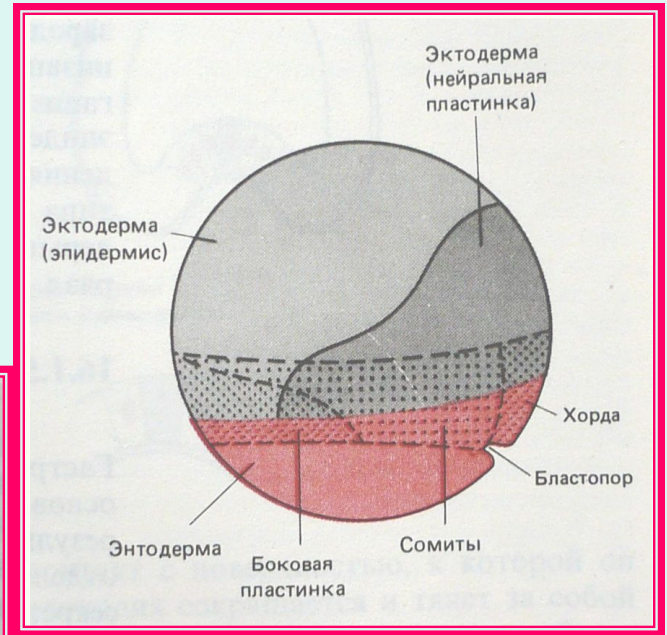
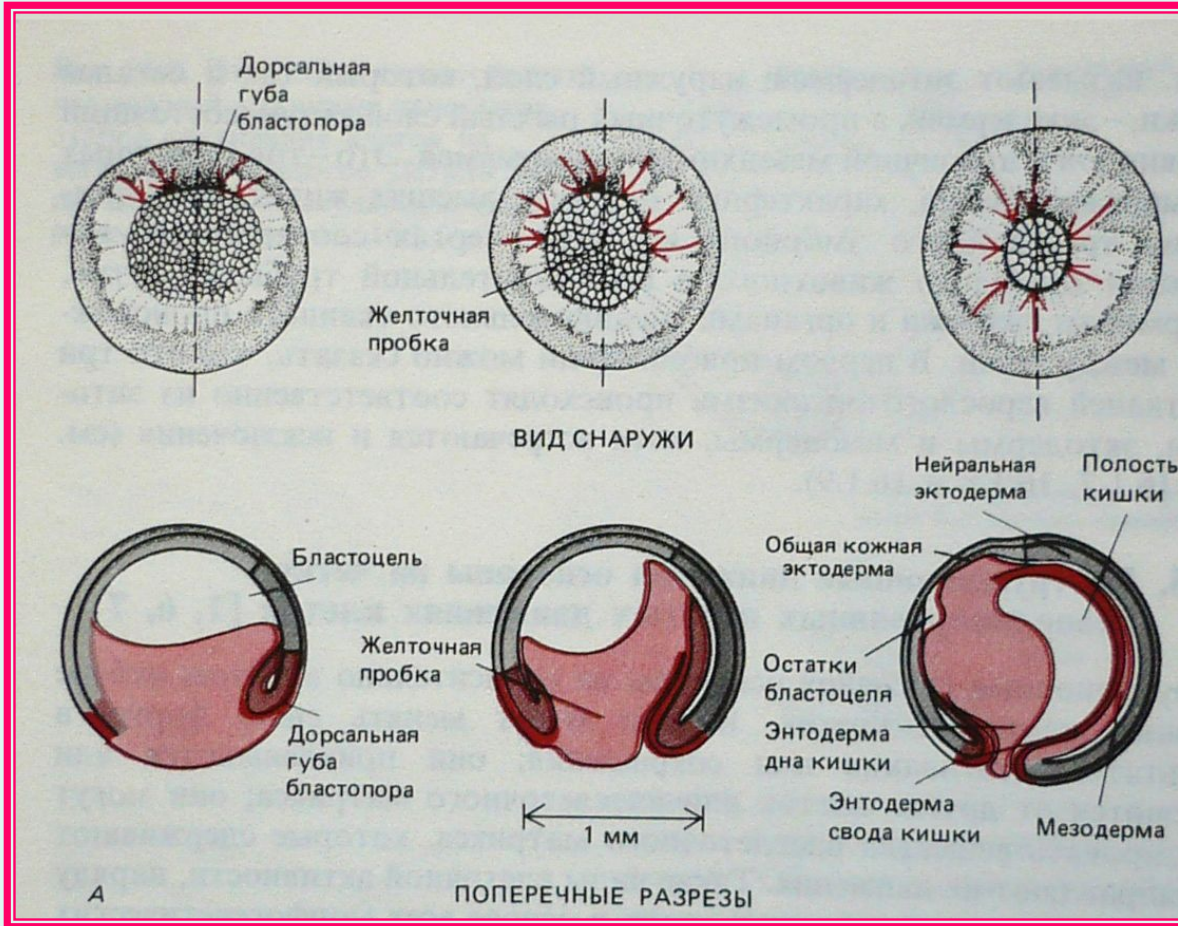
Этапы гаструляции



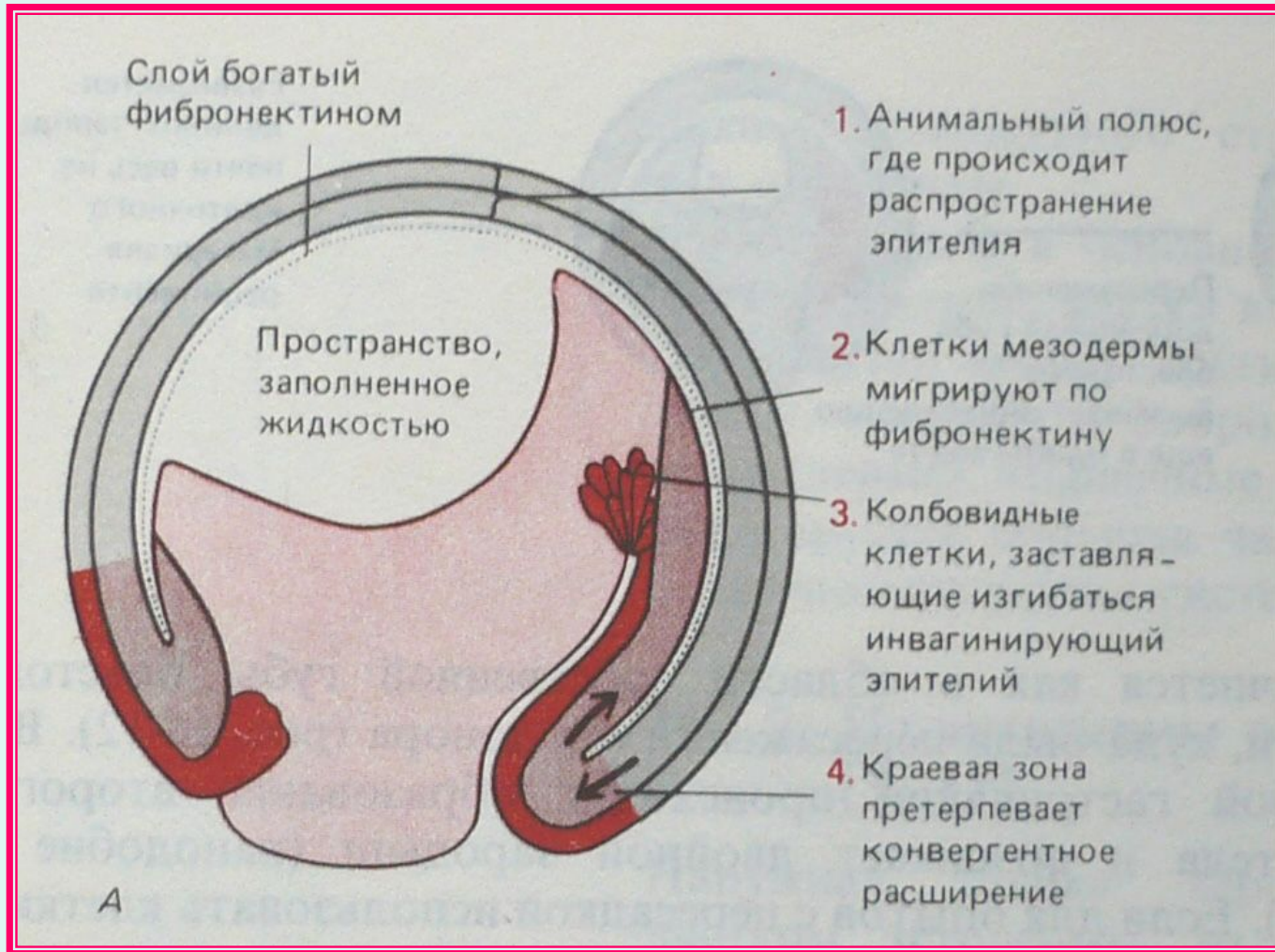
Этапы гаструляции



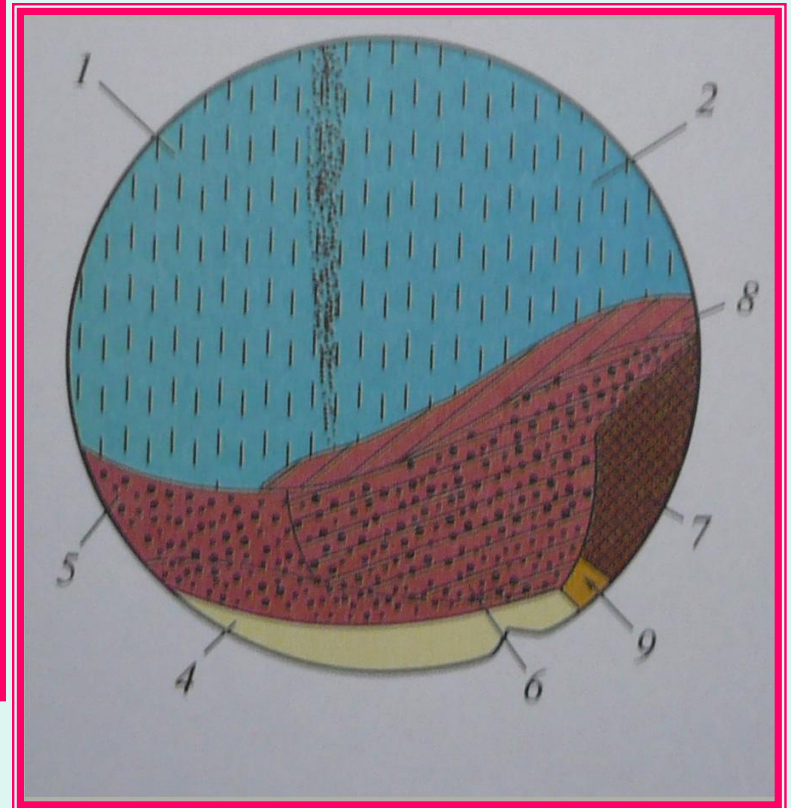
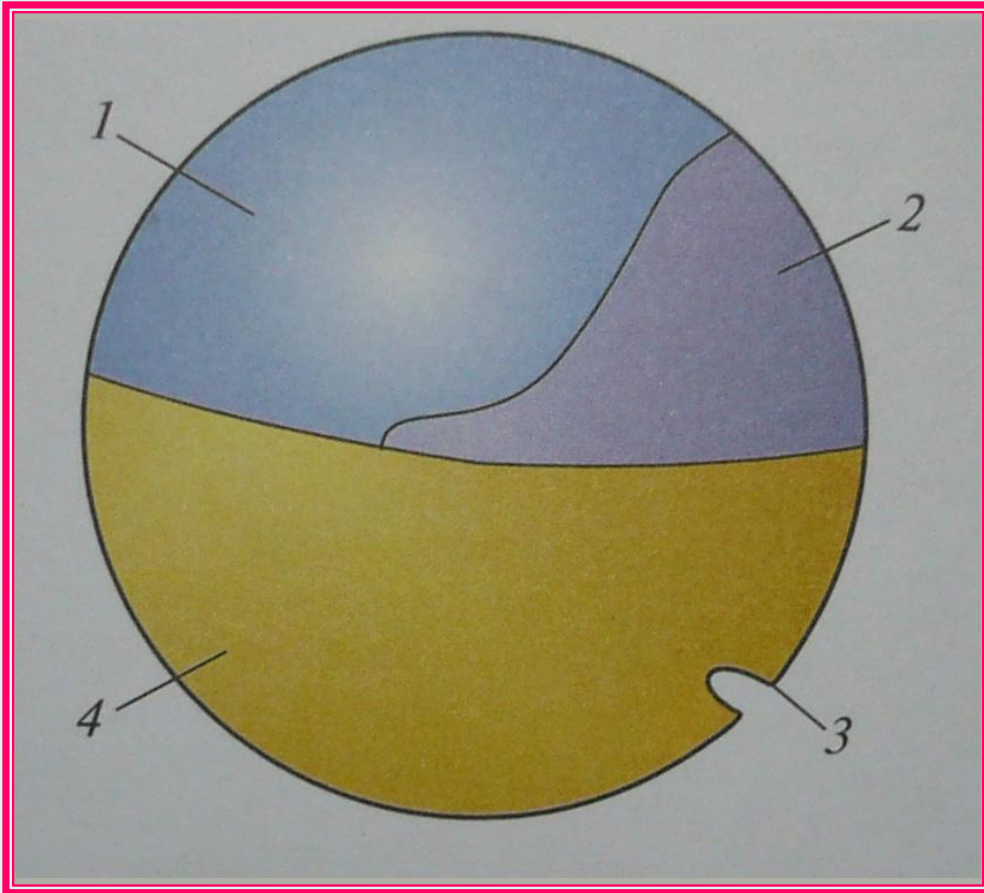
Гастрюляция



Гастрולה

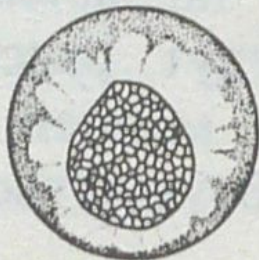


Презумптивные зачатки гастроулы



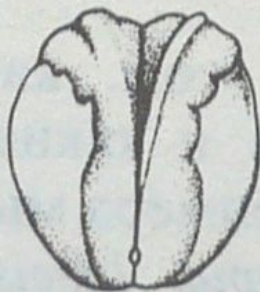
Нейруляция

Гаструла

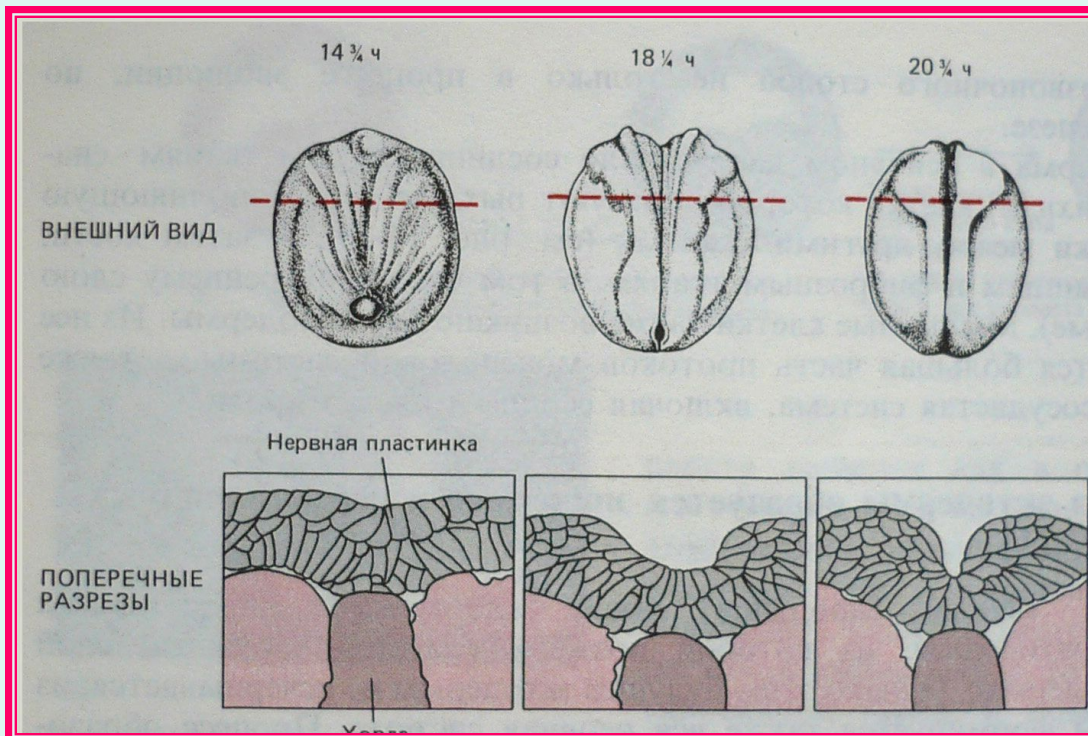


10 ч, 30 000 клеток

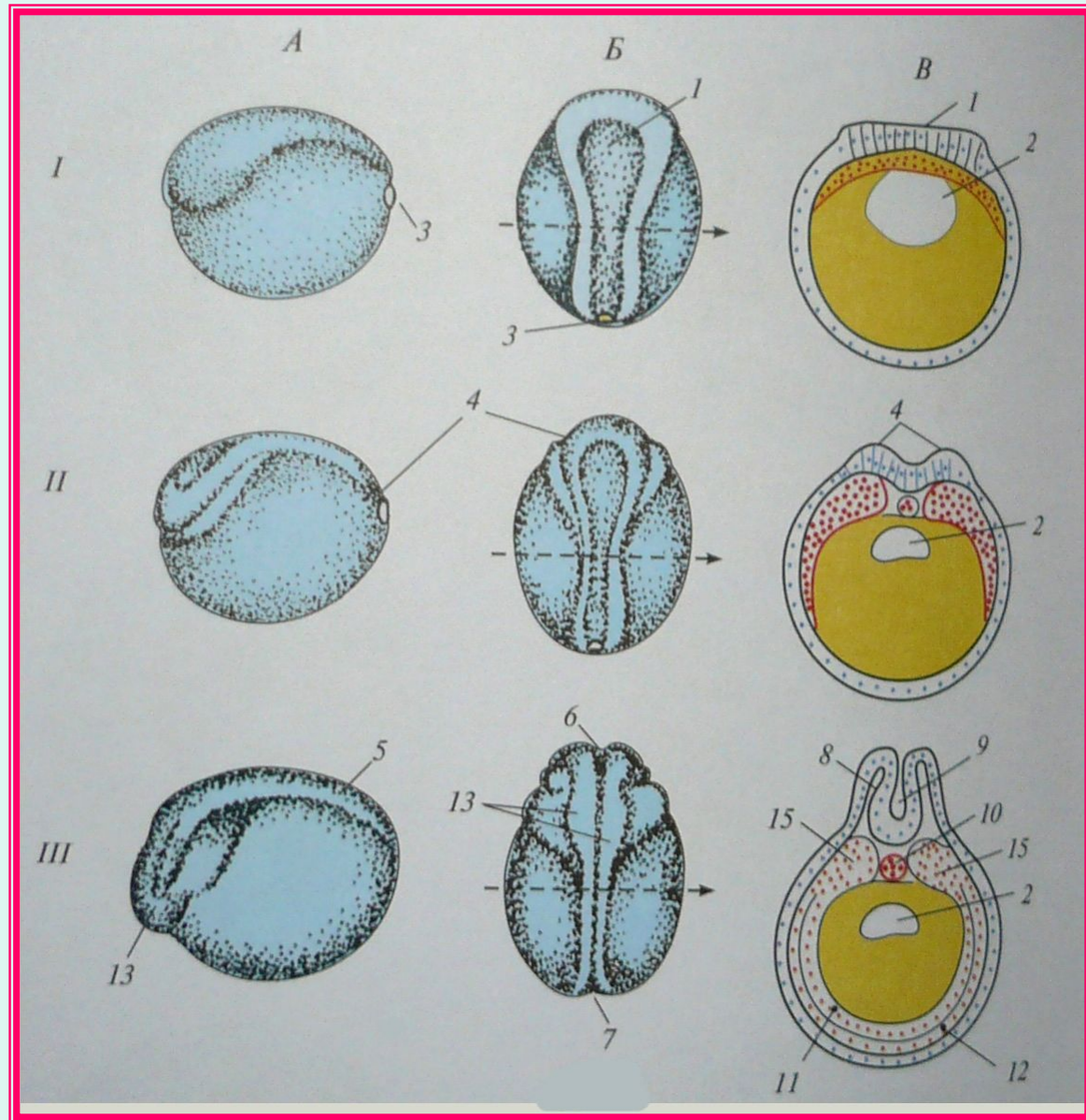
Нейрула



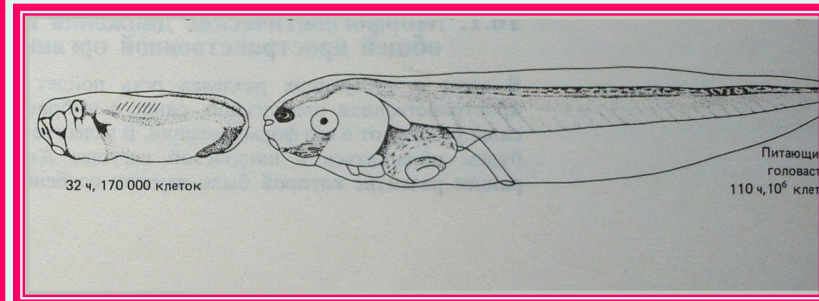
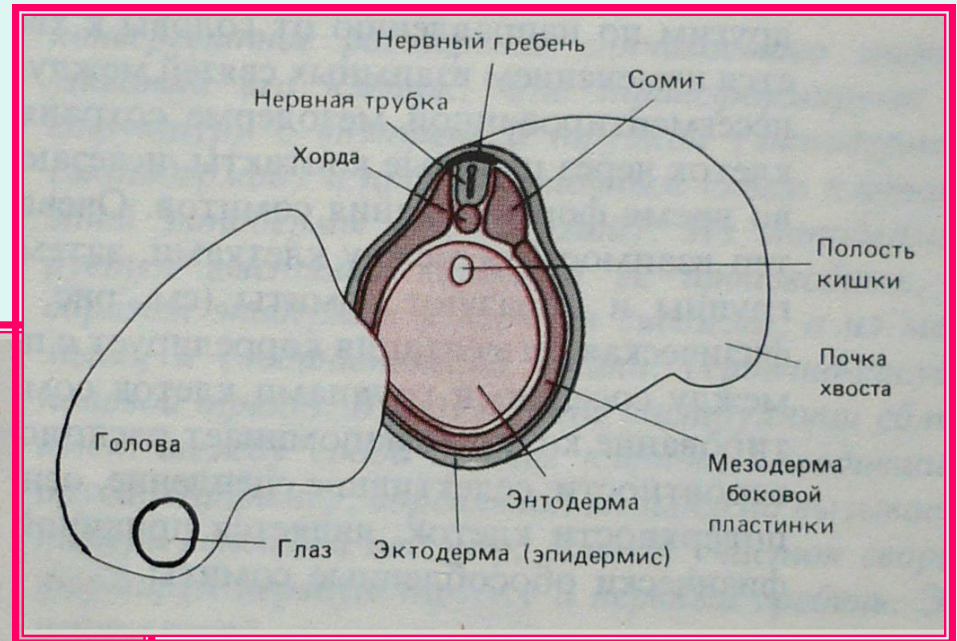
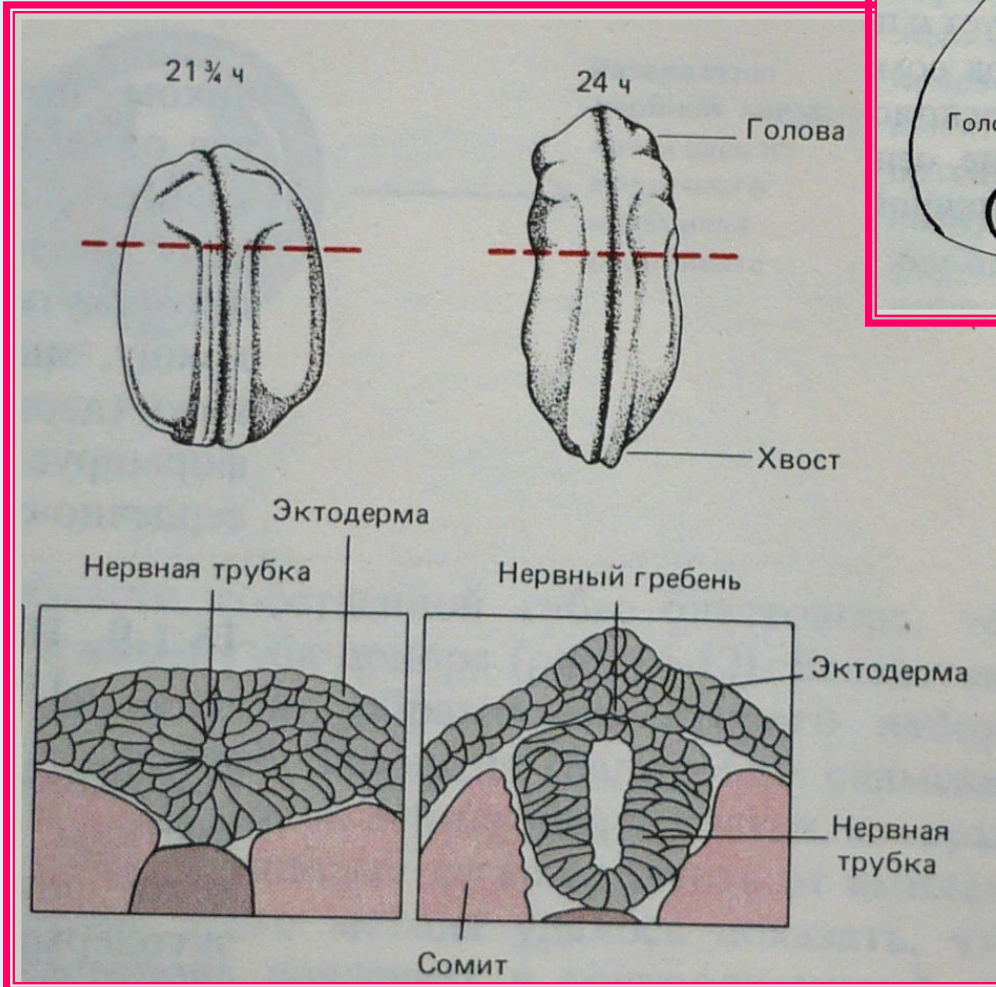
19 ч, 80 000 клеток



Нейруля ция



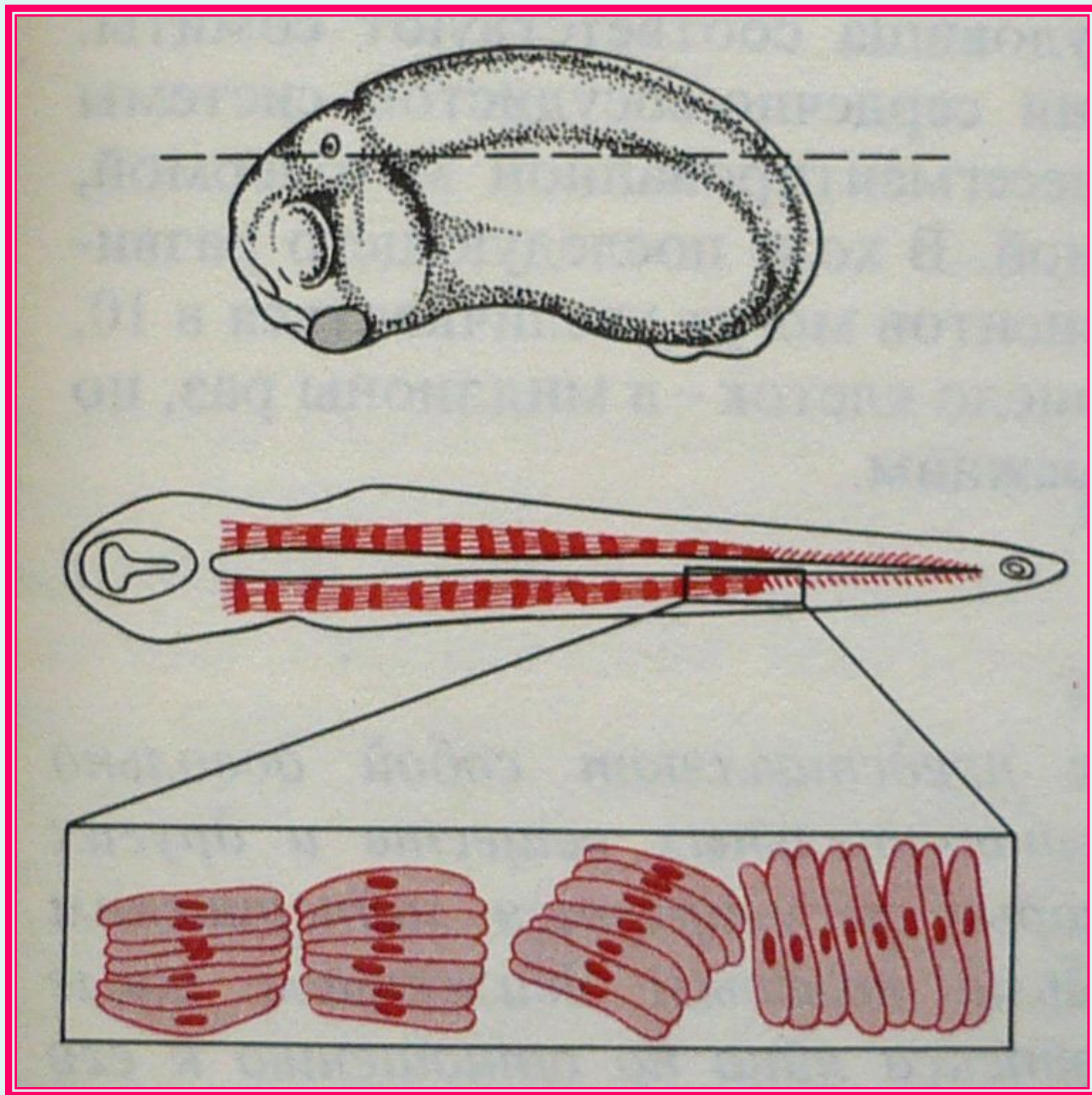
Органоогенез



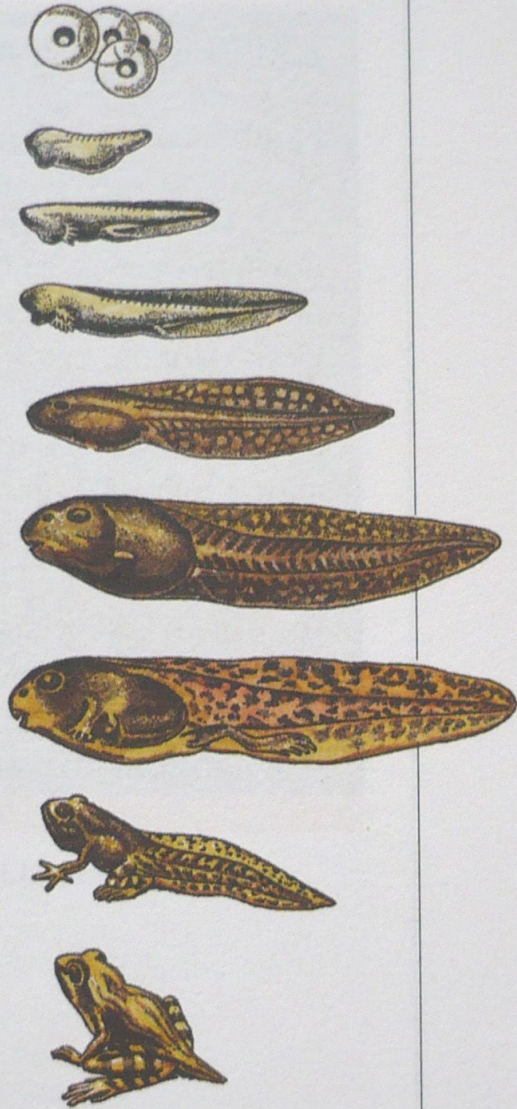
Структура тела вылупившейся ЛИЧИНКИ



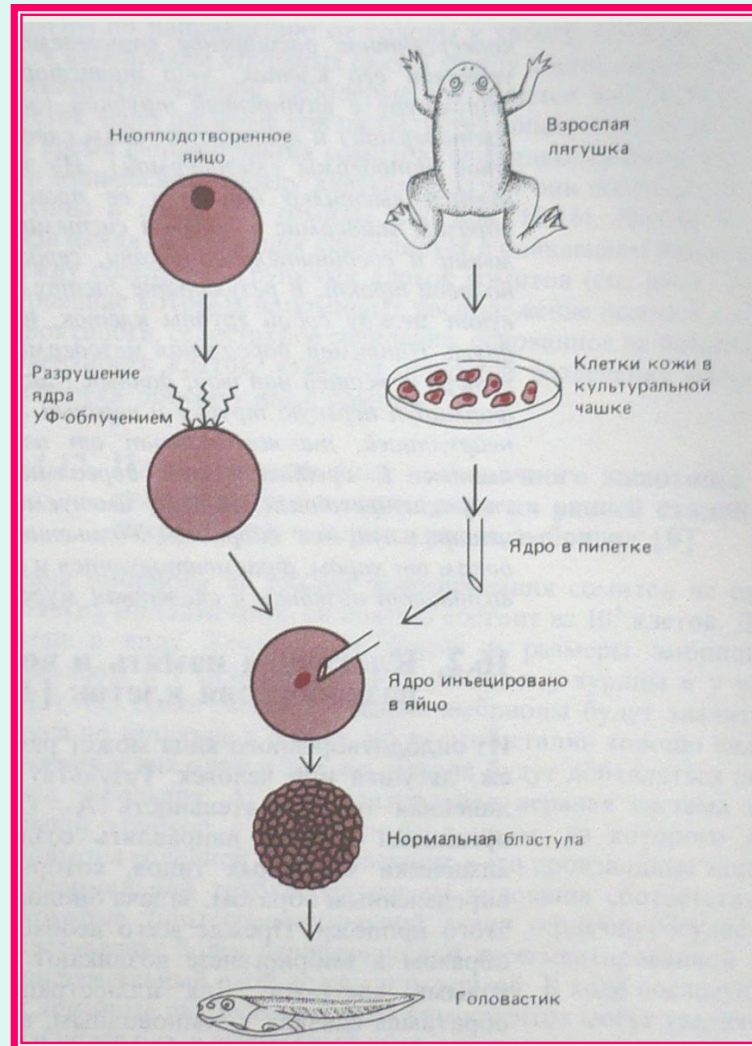
органогенез



Эксперименты с амфибиями



Развитие лягушки:
от икринки до
взрослого животного.

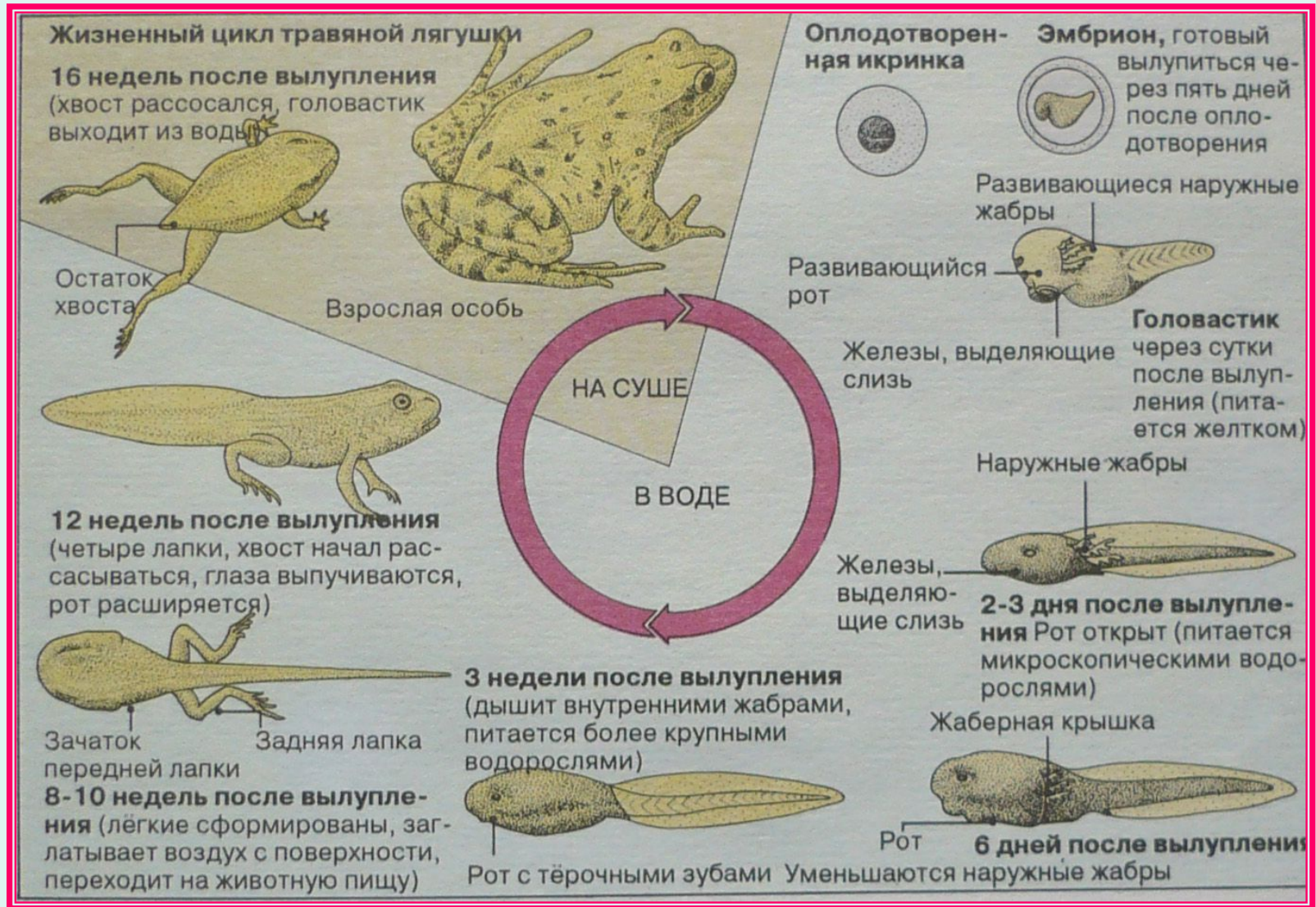


Развитие длится от 2,5 до 3 мес.

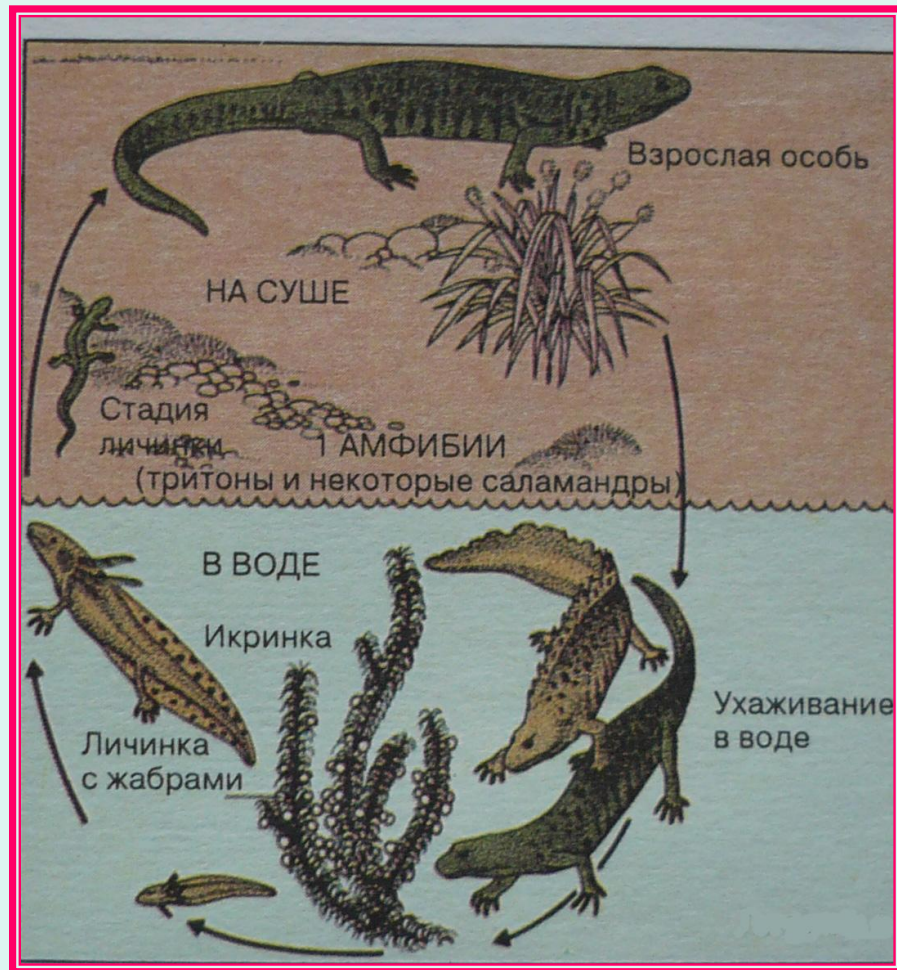
Строение головастика и лягушки отличаются и к концу метаморфоза головастика происходят следующие изменения:

- Появляются задние и передние конечности;
 - Укорачивается хвост;
 - Дифференцируется пищеварительный тракт;
 - На спинной стороне образуются легкие.
-
- Головастик превращается в лягушку.

ЦИКЛ РАЗВИТИЯ



Цикл развития



- Среди бесхвостых есть живородящие. Это пустынные африканские жабы и древесная лягушка из Пуэрто-Рико.

