

Перспектива

(Основные понятия)

Перспектива (фр., от лат.
«видеть сквозь, проникать взором») –

**в изобразительном искусстве
способ изображения объёмных тел
на плоскости ,**

**т. е. перспектива позволяет художнику
запечатлеть на картине любые
объекты **так, как мы видим их в
натуре.****

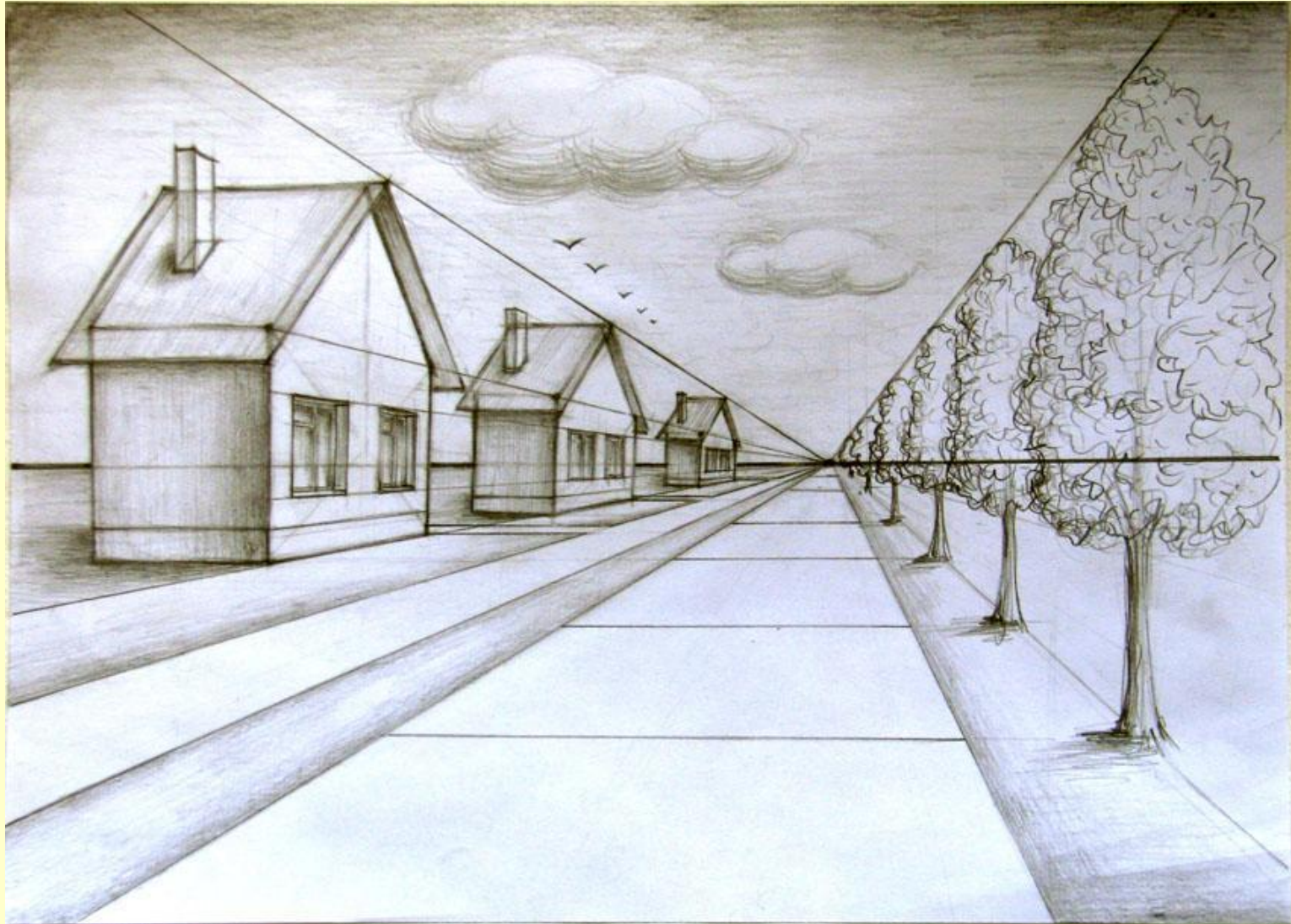
**Плоскость, на которой строится
изображение, называется
картинной плоскостью,**

**та, на которой располагаются
предметы в пространстве –
предметной плоскостью.**

Существуют
**линейная и световоздушная
перспектива.**

Линейная перспектива позволяет
художнику за счет **перспективного
сокращения предметов в пространстве**
создавать иллюзию глубины
на двухмерной (т.е. имеющей только
высоту и ширину) плоскости.

Линейная перспектива.



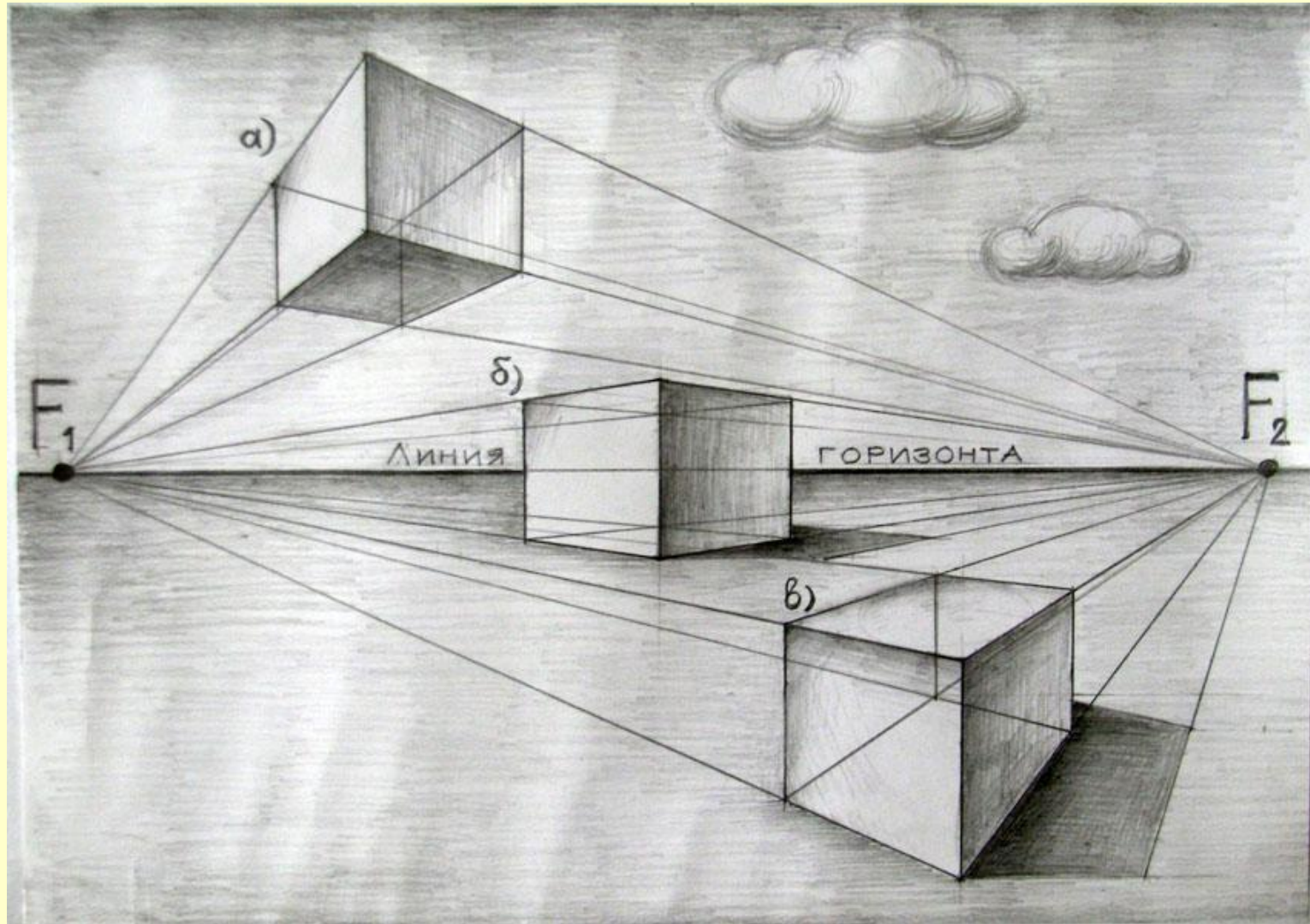
При рисовании важно определить
воображаемую

ЛИНИЮ ГОРИЗОНТА

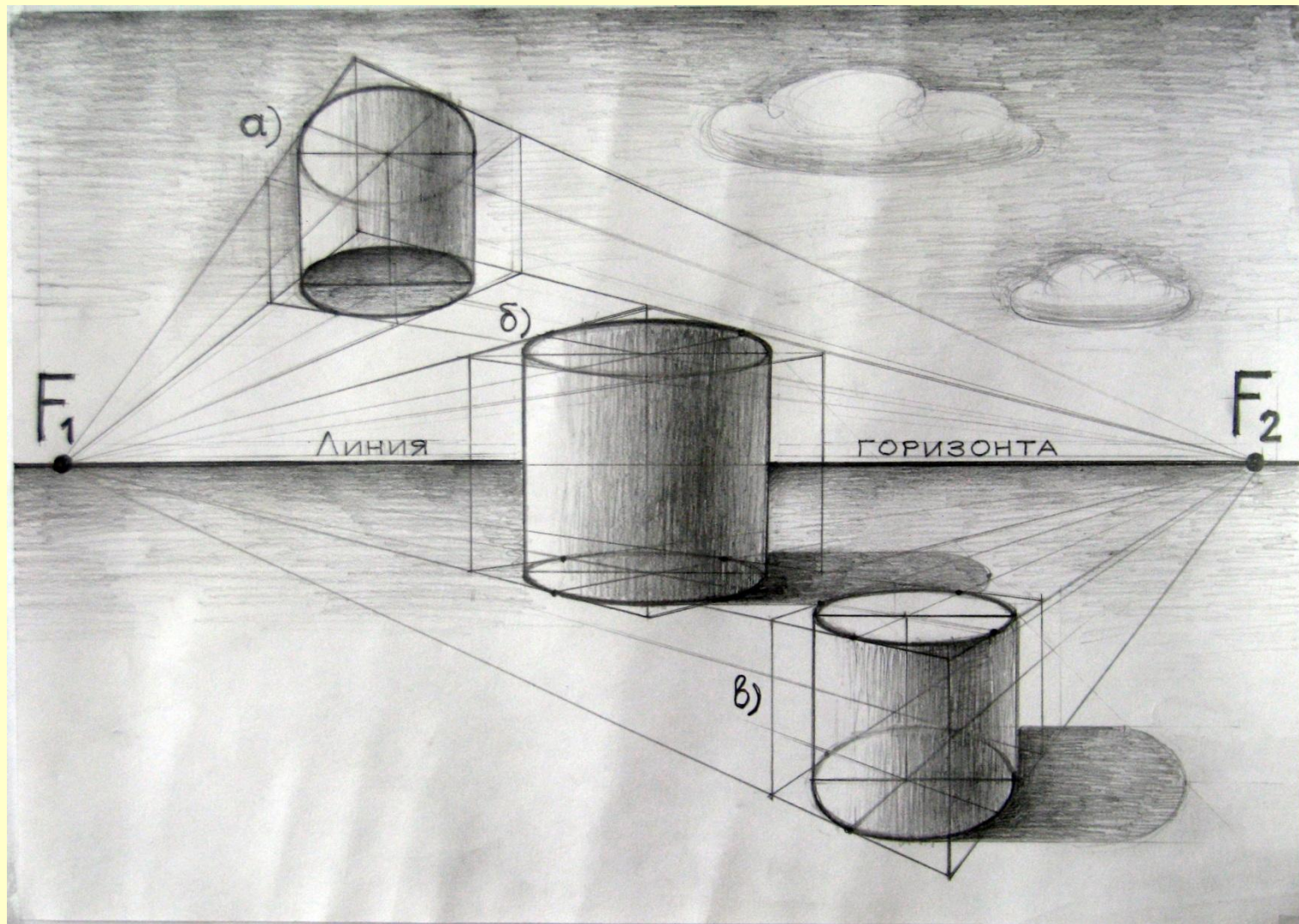
(линия видимого контура Земли),

которая находится **на уровне глаз
рисующего**. Объекты изображения
выглядят по-разному, в зависимости
от того, находятся они ниже, выше,
или на воображаемой линии
горизонта.

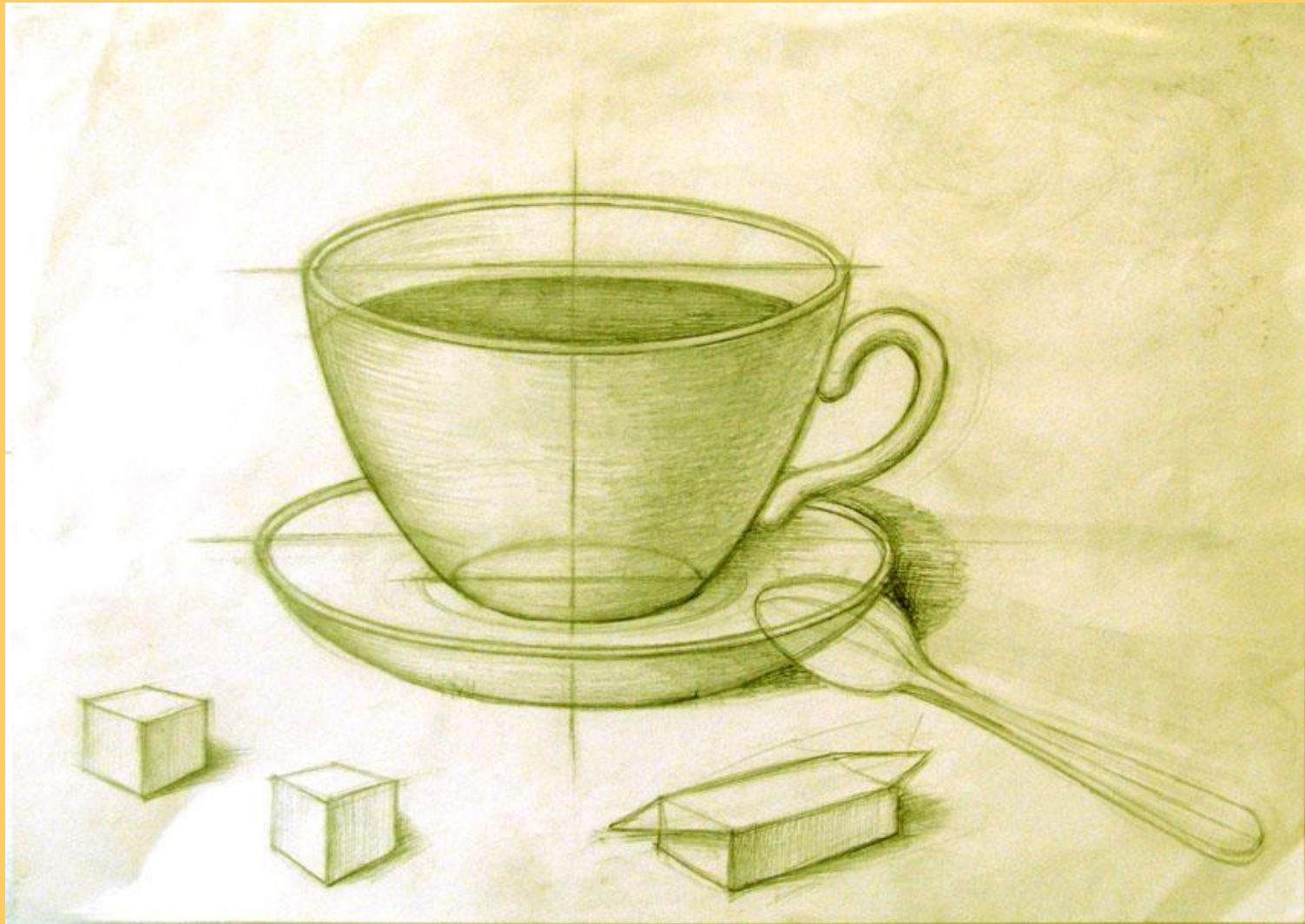
Изображение куба : а) выше линии горизонта, б) на уровне линии горизонта, в) ниже линии горизонта.



Изображение цилиндра : а) выше линии горизонта, б) на уровне линии горизонта, в) ниже линии горизонта.



Окружность в перспективе превращается в овал.



Мы видим предметы так, что по мере удаления от нас они становятся все меньше, а на горизонте мы увидим лишь точку.

По законам перспективы все параллельные линии сходятся в бесконечно удалённых точках, называемых **Точками схода (это точки на линии горизонта).**

Все объекты воспринимаются
либо во **фронтальном положении**
(когда плоскости предмета находятся
параллельно картинной плоскости),
либо **под углом к картине.**

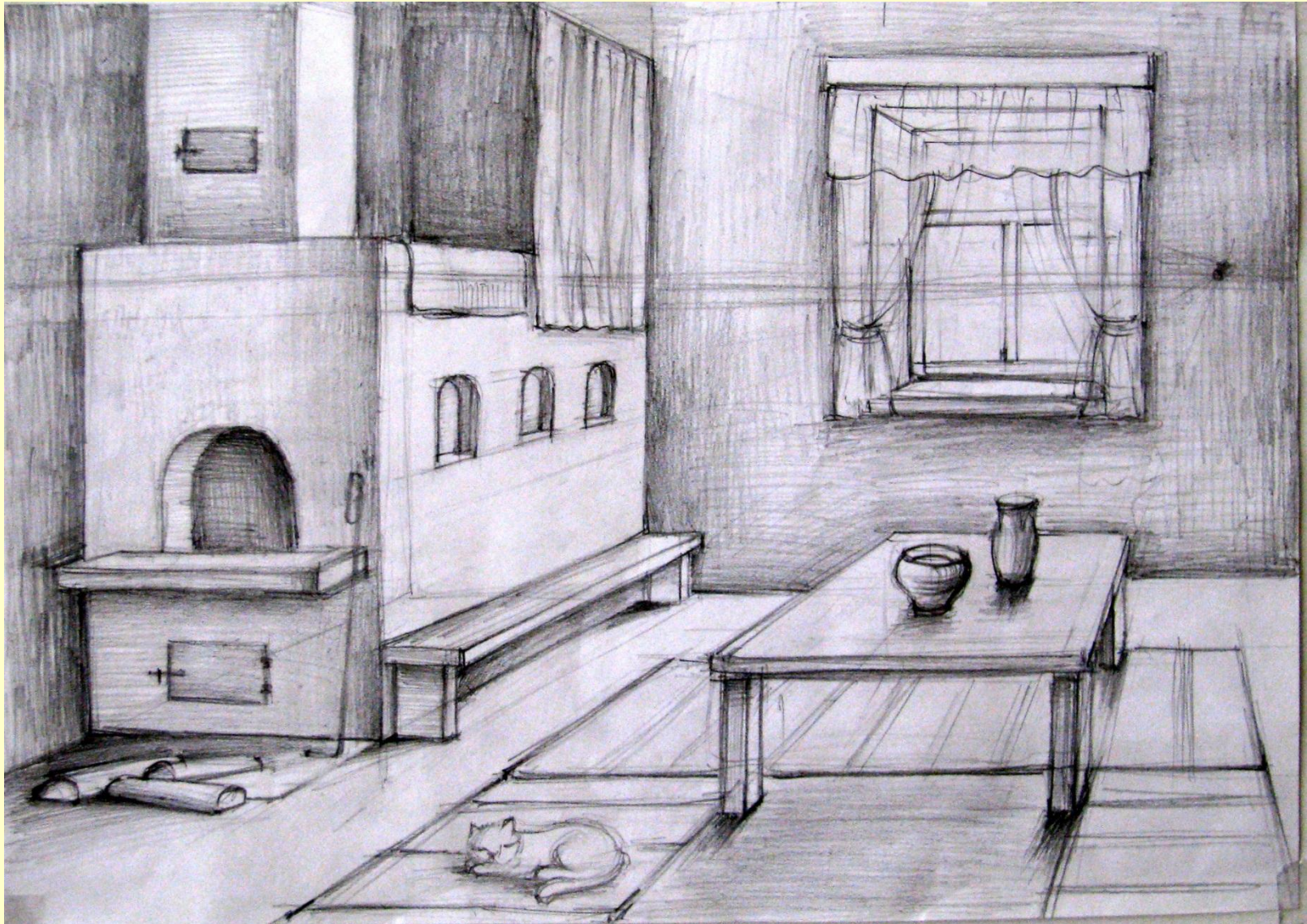
В первом случае создаётся
фронтальная перспектива
(точка схода одна).

Во втором случае создаётся
угловая перспектива
(две точки схода).

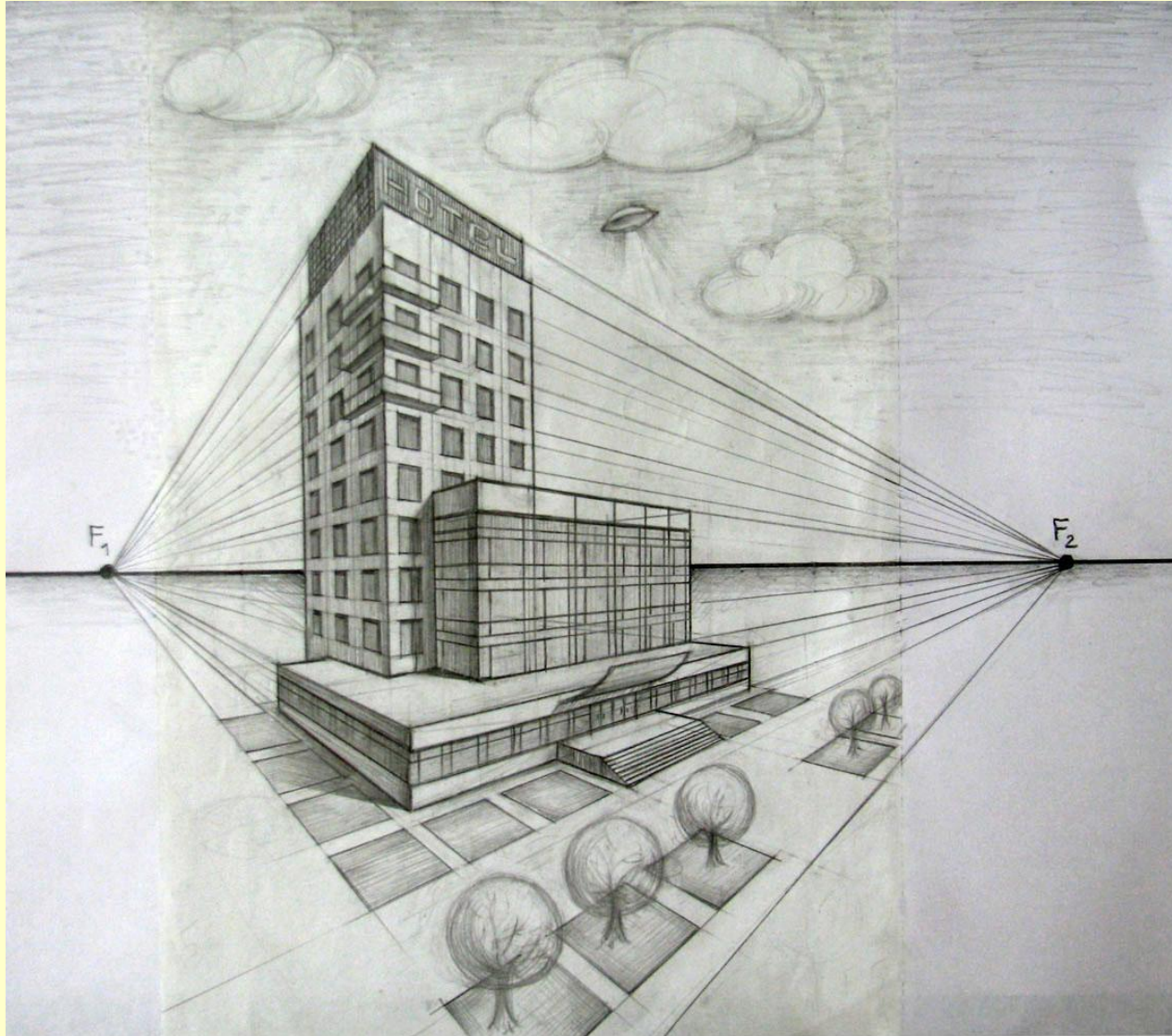
Фронтальная перспектива интерьера (одна точка схода).



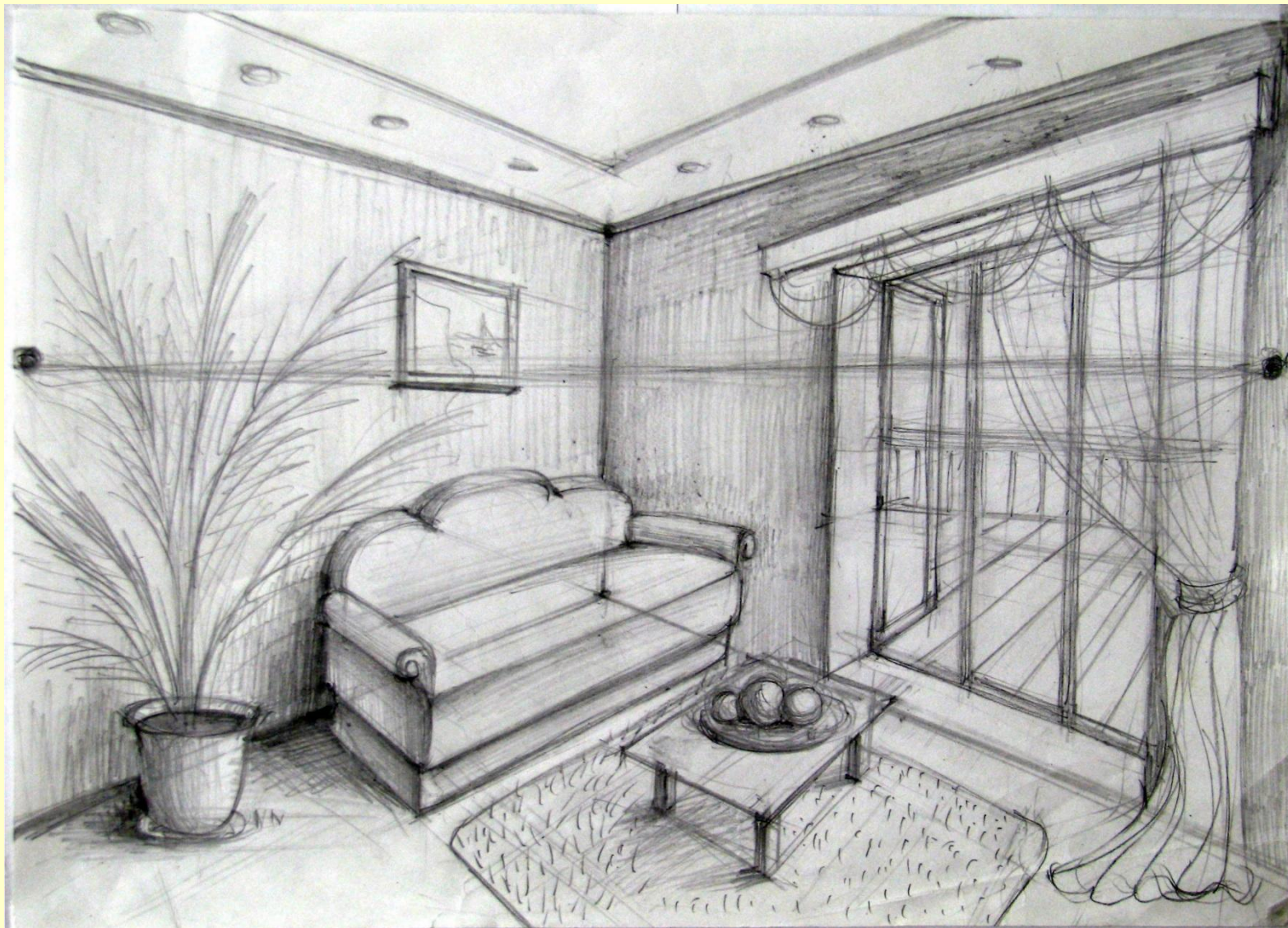
Фронтальная перспектива интерьера (одна точка схода).



Пример построения угловой перспективы здания (две точки схода).



Пример построения угловой перспективы интерьера (две точки схода).



Пример построения угловой перспективы интерьера ванной комнаты (две точки схода).



Световоздушная перспектива характеризуется **исчезновением чёткости и ясности очертаний предметов** по мере их удаления от глаз наблюдателя.

Цвет на расстоянии теряет свою яркость, и второй план (а также третий и четвёртый) по сравнению с первым кажется белёсым, выцветшим, приобретает цвет воздушной дымки – голубой, молочно-белый, фиолетовый.

Пример световоздушной перспективы.



ЗАДАНИЕ

- Выполнить рисунок, применяя линейную (с одной точкой схода) и воздушную перспективу.
- Можно нарисовать аллею, улицу, дорогу.
- Работу можно выполнить в цвете или простым карандашом.

ПРИМЕРЫ РАБОТ

перспектива

