



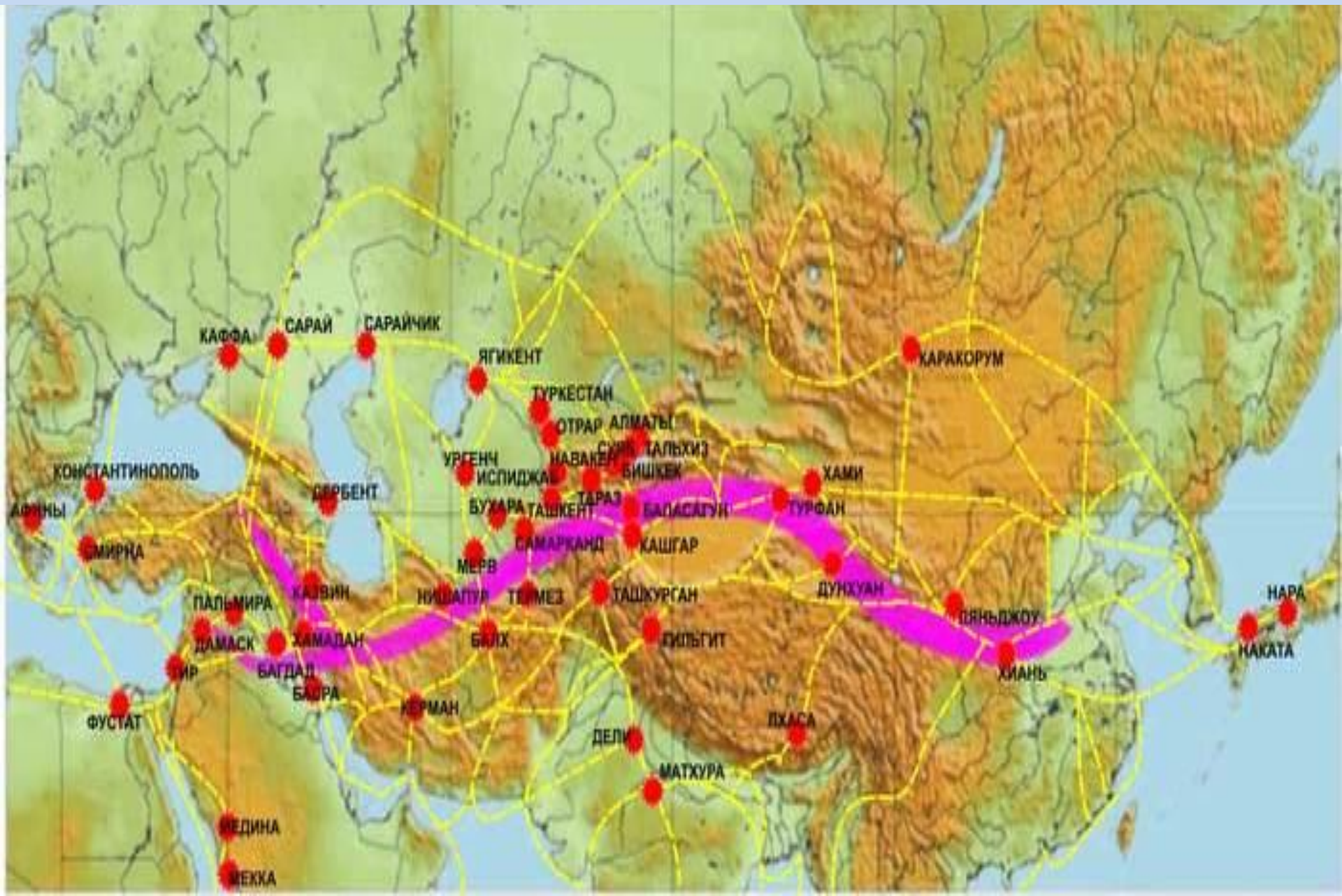
# Формирование новых транспортных коридоров в проекте «Шелковый путь»

**Молокович Анатолий Денисович**  
зав. кафедрой логистики Института бизнеса и менеджмента технологий БГУ  
эксперт ООН по транспорту,  
руководитель программы подготовки магистрантов специальности «Управление логистическими системами»,  
к.э.н., доцент

# Зарождение Шелкового пути



# Шелковый путь до XIII века



# Евразийские торговые блоки

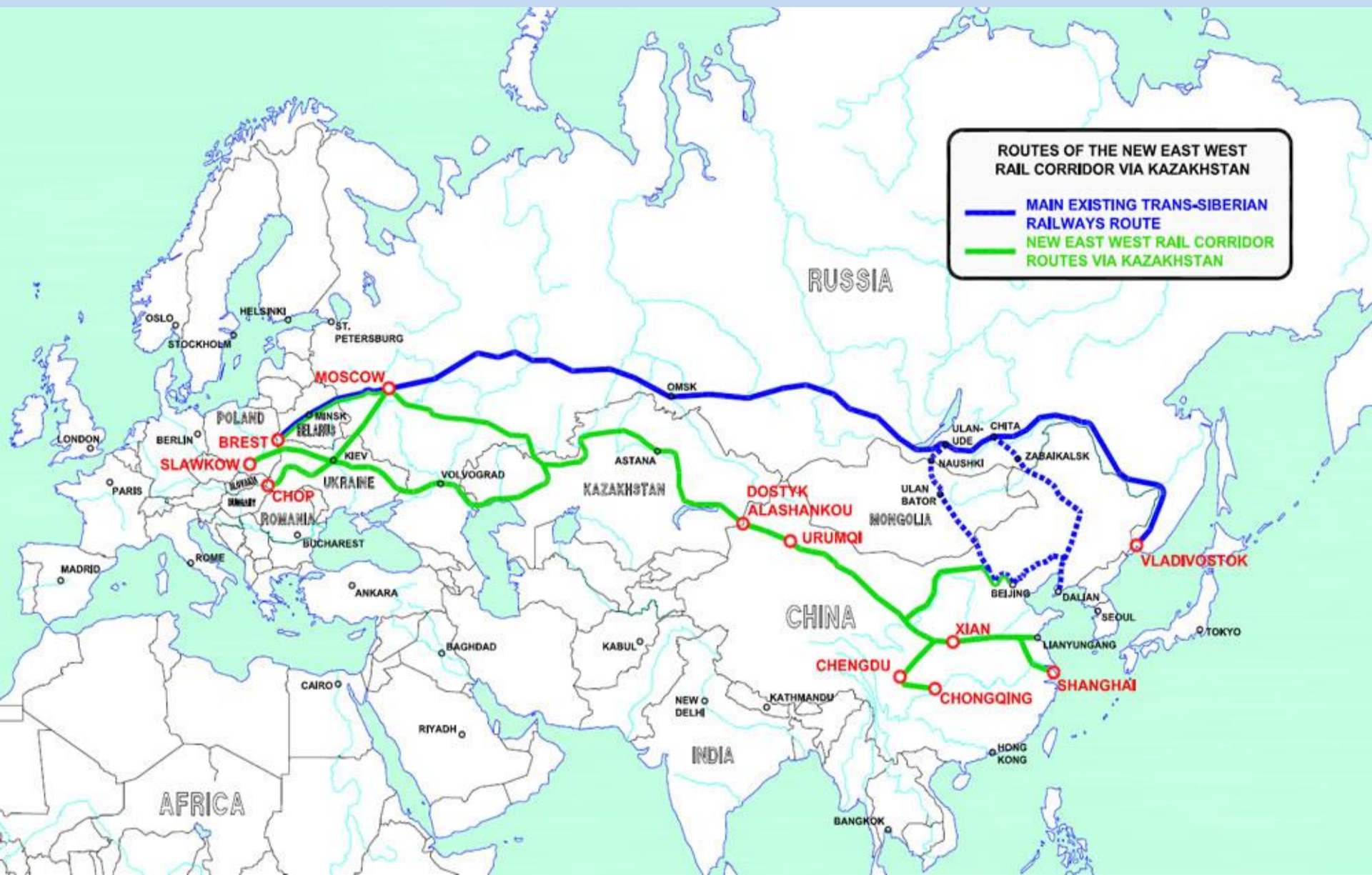


# Южный и северный морские пути из Китая в Европу

5600 морских миль – 20 дней



# Маршрут нового железнодорожного коридора Запад – Восток через Казахстан



# Автодорога «Западная Европа – Западный Китай» и транспортный коридор «ТРАСЕКА»



**Азербайджан, Болгария, Грузия, Казахстан, Киргизия, Молдова, Румыния, Таджикистан, Туркменистан, Турция, Украина, Иран и Армения.**

# Предпосылки возрождения Шелкового пути

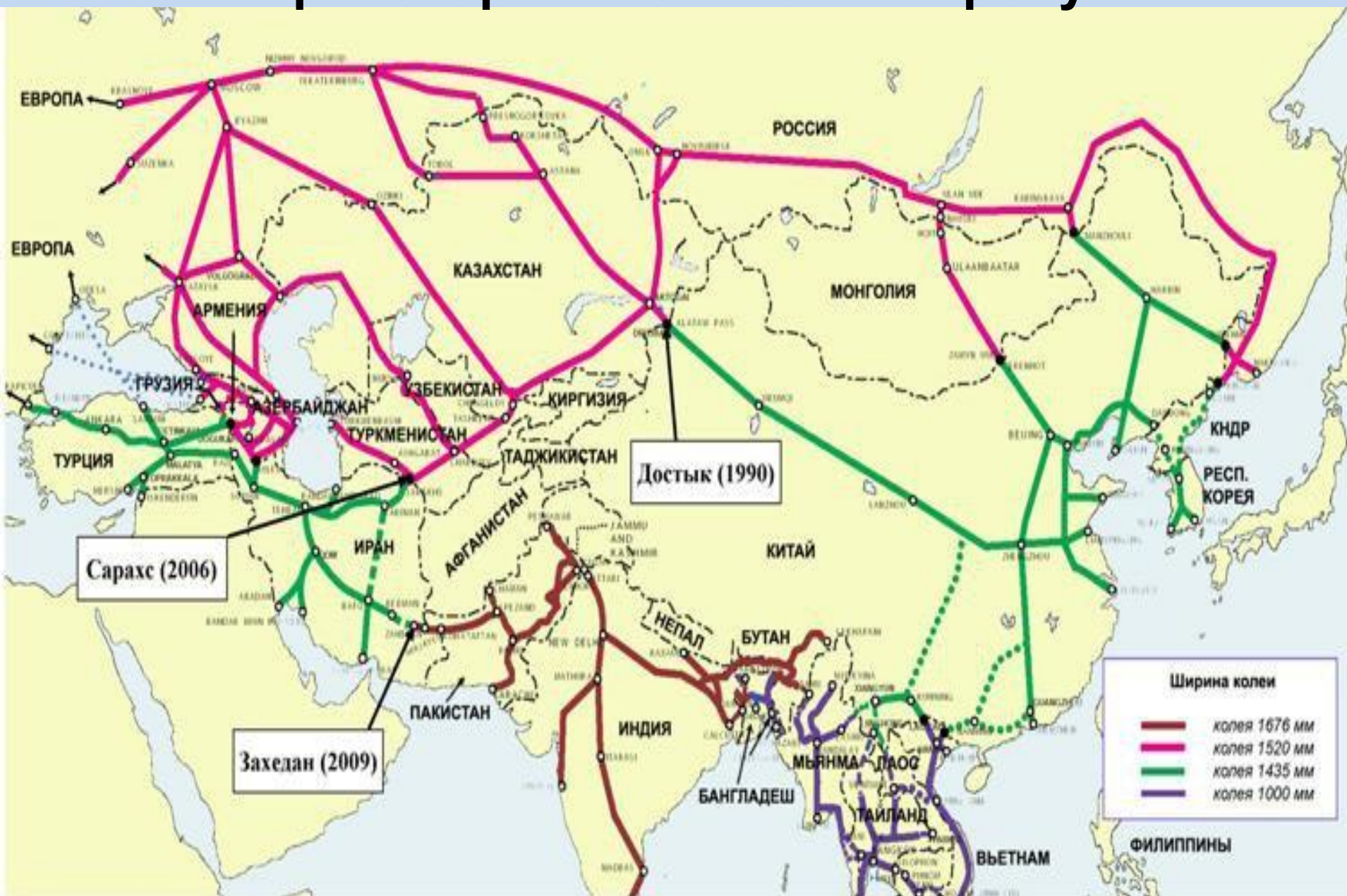
- Перенаправление потоков экспорта товаров и капиталов через те страны, которые ранее оставались за бортом мировой торговли
- Энергобезопасность Китая за счет полного контроля Шелкового пути
- Ослабление позиций США путем развития экономических отношений с Россией, Ираном и Пакистаном
- Расширение стратегического влияния Китая на страны Шелкового пути
- На региональном уровне обеспечение безопасности Восточной, Центральной и Юго-Восточной Азии
- Расширение влияния на Казахстан как регионального центра Средней Азии и члена Таможенного союза, ЕАЭС и ШОС
- Укрепление внутренней политики путем выгодного вложения инвестиций с высокой долей окупаемости, решение проблемы неравномерного развития Китая (особенно Западного Китая), создание новых рабочих мест для китайских государственных корпораций



# Сухопутный и морской Шелковый путь



# Варианты доставки грузов железнодорожным транспортом из Китая в Европу

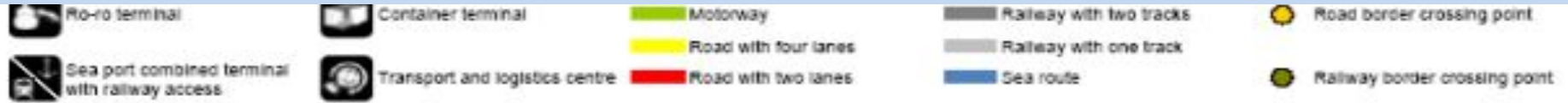


# Панъевропейские транспортные коридоры



Маршрут	Автомобильная дорога		Железная дорога	
	Расстояние, км	Время в пути, ч	Расстояние, км	Время в пути, ч
Венеция-Гамбург	1057	21 час	1425	44 час
Венеция-Берлин	1130	23 час	1709	53 час

# Транспортный коридор АСЛ II «Рига-Вильнюс-Минск-Киев»



Маршрут	Автомобильная дорога		Железная дорога	
	Расстояние, км	Время в пути, ч	Расстояние, км	Время в пути, ч
Рига-Вильнюс-Минск-Киев	1057	36 часов, 2 задержки 12 ч на границе	987	49 часов, 2 задержки – 16ч

# Транспортный коридор АСЛ IV «Клайпеда-Вильнюс-Минск-Москва»



Ro-ro terminal



Container terminal

Motorway

Railway with two tracks

Road border crossing point



Sea port combined terminal with railway access



Transport and logistics centre

Road with four lanes

Railway with one track

Road with two lanes

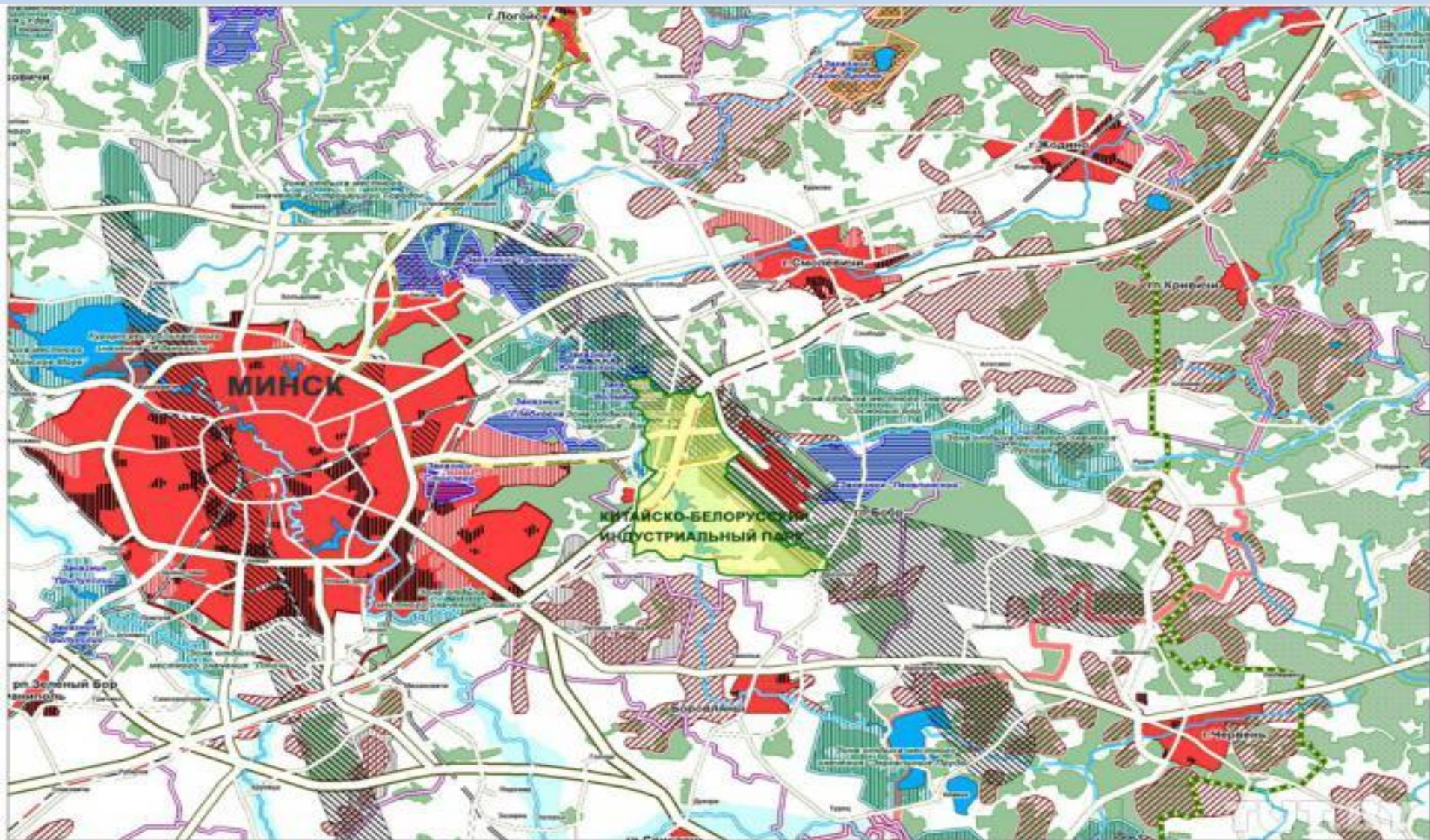
Sea route

Railway border crossing point



Маршрут	Автомобильная дорога		Железная дорога	
	Расстояние, км	Время в пути, ч	Расстояние, км	Время в пути, ч
Клайпеда-Вильнюс-Минск-Москва	1190	48 часов, задержка 4 ч на границе	1300	56 часов, задержка – 6ч

# Китайско-Белорусский проект «Великий камень»



Площадь – 9150,1 га. Связь с Национальным аэропортом «Минск», железной дорогой и автомобильной магистралью Москва-Берлин. Расстояние до Клайпедского порта – 500 км

**СПАСИБО ЗА ВНИМАНИЕ!**

