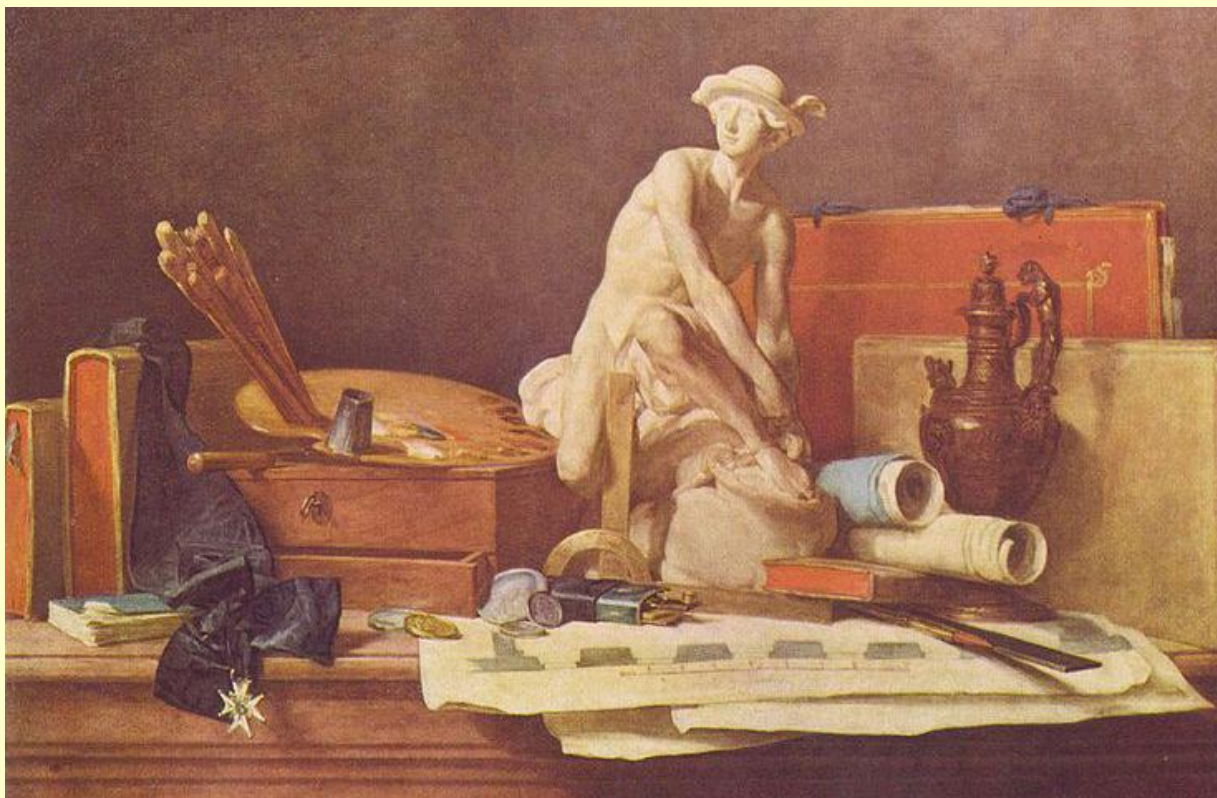


# ВСЕРОССИЙСКАЯ ОЛИМПИАДА ПО ИСКУССТВУ (МХК)

ШКОЛЬНЫЙ ЭТАП  
9 КЛАСС



8 октября 2018 года

# Задание №1

**Познакомьтесь с приметами произведения искусства, приведенными в тексте.**

1. Определите произведение по перечисленным приметам.
2. Укажите вид искусства, к которому оно принадлежит.
3. Обоснуйте выбор вида искусства, выделив в тексте сведения, которые помогают Вам найти ответ.
4. К культуре какого народа произведение принадлежит?
5. Укажите век или эпоху, когда он был создан.
6. Если возможно, укажите место его нахождения.

В этом произведении воспроизведены все мельчайшие подробности, какие только может передать тонкость живописи. Поэтому глаза имеют тот блеск и ту влажность, какие обычно видны у живого человека... Ресницы... не могли бы быть изображены с большей естественностью. Нос со своими прелестными отверстиями, розоватыми и нежными, кажется живым. Рот, слегка приоткрытый, с краями, соединенными алостью губ с телесностью своего вида, кажется не красками, а настоящей плотью. В углублении шеи, при внимательном взгляде, можно видеть биение пульса. Улыбка дана столь приятной, что кажется, будто ты созерцаешь скорее божественное, нежели человеческое существо; самый же портрет почитается произведением необычайным, ибо и сама жизнь не могла бы быть иною.

## Задание №2

Рассмотрите репродукцию.

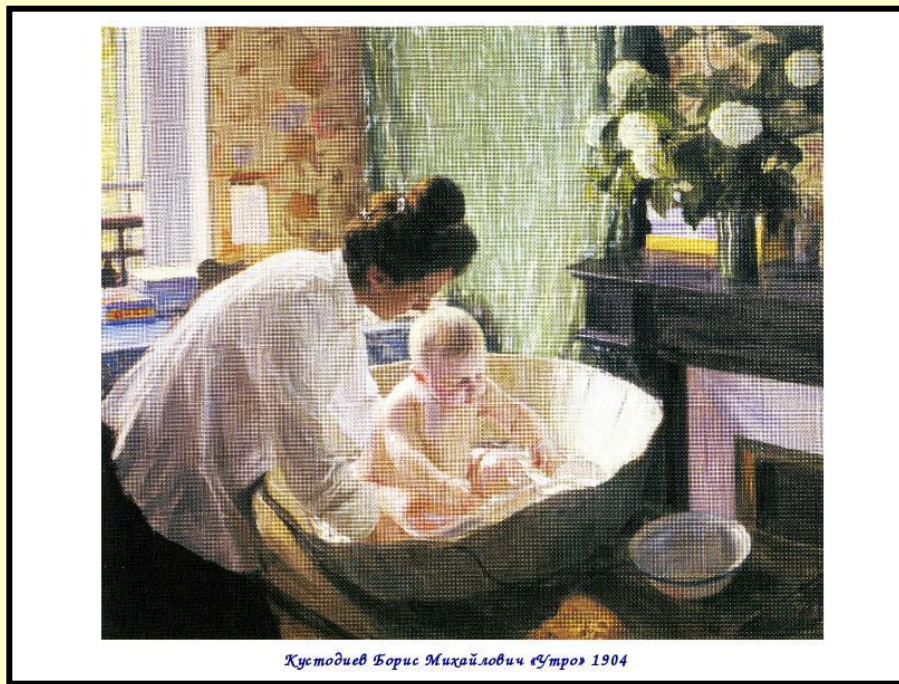
1. Если узнали произведение, напишите его название, автора и время создания.
2. Напишите не менее 15 определений или содержащих их словосочетаний, которые понадобятся для описания запечатленного на репродукции образа.
3. Распределите записанные определения по группам. Объясните принцип группировки.
4. Назовите не менее трех известных произведений этого же автора.



## Задание №3

### Рассмотрите и проанализируйте картину Б. Кустодиева «Утро»

1. Опишите общую композицию работы и функции изображенных на ней фигур.
2. Назовите значимые запоминающиеся детали их место в композиции и функции.
3. Определите общее настроение картины.
4. Назовите 3 произведения живописного искусства, запечатлевающие бытовые сцены.
5. Укажите 3 известные работы этого же художника.



## Задание №4

**1. Объедините понятия и термины в группы.**

**2. Дайте определение каждой группе.**

Симфония. Поэма. Портрет. Сонатина. Эпиграмма. Натюрморт.  
Пейзаж. Ода. Анапест. Графика. Оратория. Ария.

№	Ряд	Определение
1		
2		
3		

# Задание №5

5.1. К какому стилю можно отнести большинство представленных на слайде зданий?

5.2. Назовите постройки, которые Вы отнесли к этому стилю. Если знаете, укажите имена архитекторов.

5.3. Какие здания Вы исключили из этого списка? Объясните свой выбор.





**БЛАГОДАРИМ  
ЗА УЧАСТИЕ  
В  
ОЛИМПИАДЕ!**

**Задание 1 – max 15 баллов**

1. Название произведения – 2 балла, имя автора – 2 балла.
2. Вид искусства – 1 балл.
3. Обоснование вида искусства по тексту – до 3 баллов.
4. К культуре какого народа произведение принадлежит – 2 балла
5. Укажите век или эпоху, когда он был создан – до 3 баллов.
6. Место его нахождения – 2 балла.

**Задание 2 – max 35 баллов**

1. Название – 2 балла, имя автора – 2 балла, время создания – 3 балла.
2. Описания запечатленного на репродукции образа – до 15 баллов
3. Распределение записанных определений по группам и объяснение принципа группировки – до 5 баллов
4. Название произведений этого же автора – по 2 балла.

**5. Задание 3 – max 25 баллов**

1. Описание общей композиции работы и функции изображенных на ней фигур – до 8 баллов
2. Определение значимых деталей и их место в композиции и функции – до 8 баллов.
3. Настроение картины – до 3 баллов.
4. 3 произведения живописного искусства, запечатлевающие бытовые сцены – 3 балла
5. 3 известные работы этого же художника – 3 балла.

**Задание 4 – max 15 баллов**

По 1 баллу за правильное определение группы и включенное в неё слово.

**Задание 5 – max 40 баллов**

- 5.1. Определение стиля – 2 балла.
- 5.2. Название постройки – 2 балла, имя архитектора – 2 балла.
- 5.3. Какие здания Вы исключили из этого списка? Объясните свой выбор – до 4 баллов.

**Задания рассчитаны на выполнение в течение 1 урока**