

Использован [шаблон создания тестов в PowerPoint](http://www.nachalka.com/test_shablon) со страницы [http://www.nachalka.com/test\\_shablon](http://www.nachalka.com/test_shablon)



# «ДЛИТЕЛЬНОСТИ НОТ»

Начать тест

# РЕЗУЛЬТАТ ТЕСТА

Верно:

Ошибки:

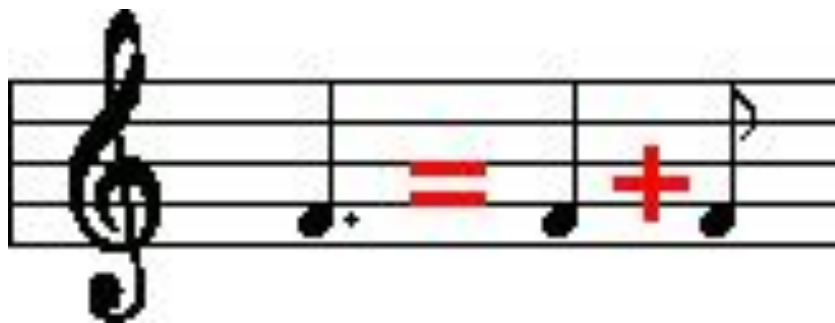
Отметка:

Время: 1 мин. 3 сек.

[исправить](#)

[ещё](#)

- Верна ли запись?



НЕТ

ВЕРНА

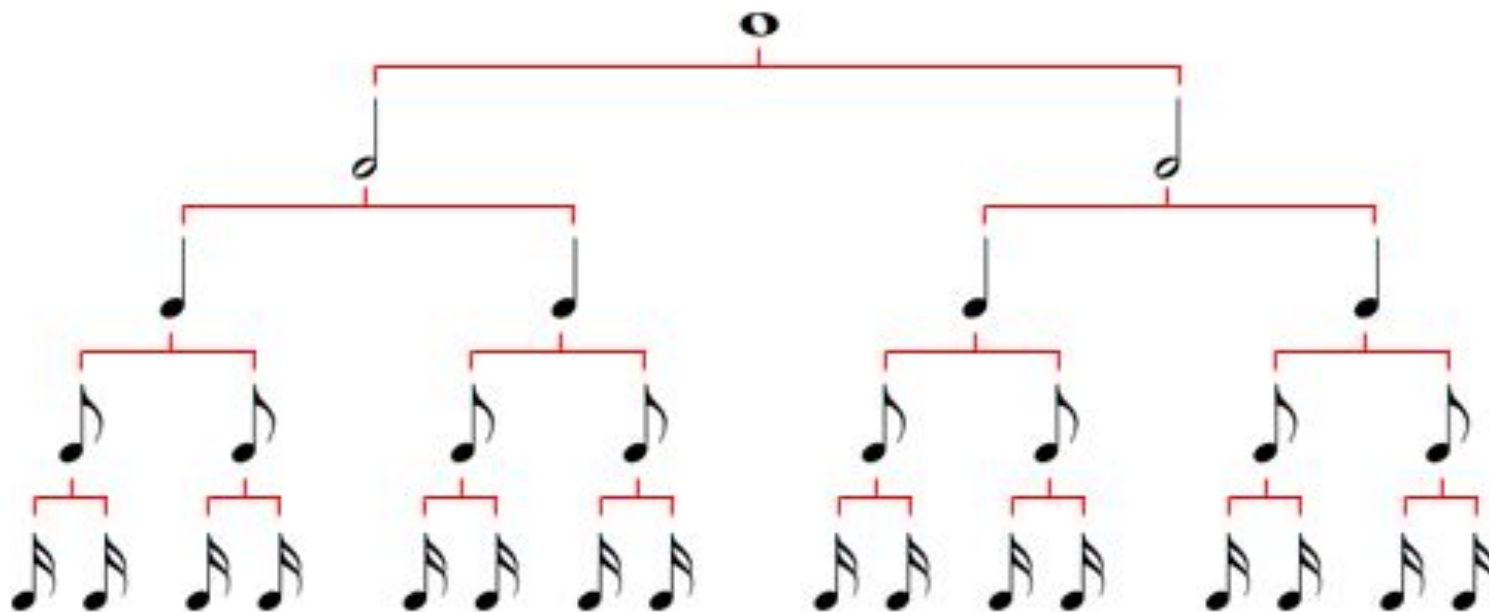
○ Если в данной записи ошибка?

Ошибок нет

Ошибки есть

Нота	Пауза	
		Целая
		Половинная
		Четверть
		Восьмая
		Шестнадцатая

- Посмотри внимательно, если в данной записи ошибки?



Ошибки есть

Ошибок нет

- Чтобы записать ноту, для этого используют...  
(найди 3 правильных ответа).

Круг

Флажок,  
хвостик

Овал, головка

Петля

Штиль

Палочка



исправить

ответ готов!

- Правильно ли расставлены тактовые чётрочки в ниже приведённом музыкальном примере?



Да, правильно,  
ошибок нет

Нет , не  
правильно,  
есть ошибки

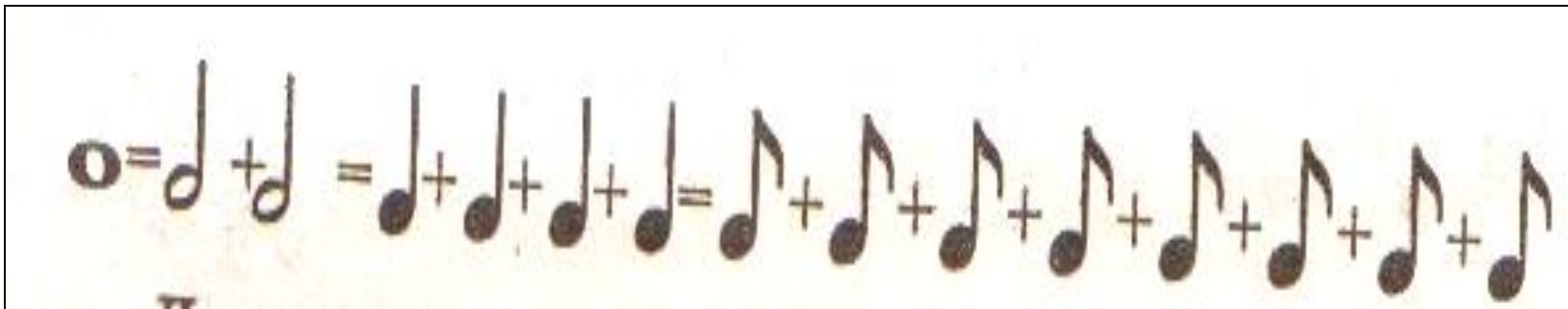
- Как вы напишите половинную «Ре» второй октавы

Штиль вниз с  
правой стороны

Штиль вниз с  
левой стороны



○ Верен ли музыкальный пример?

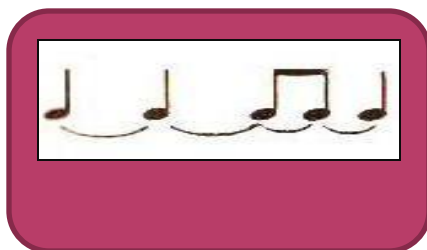
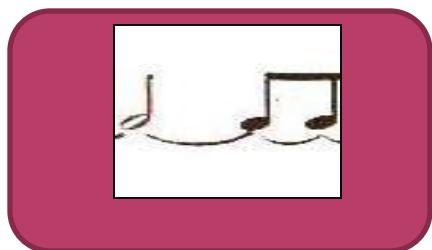
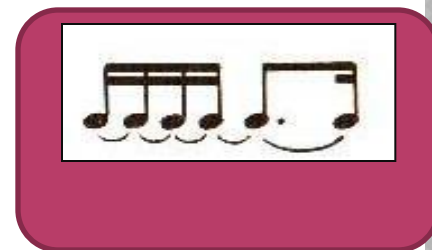
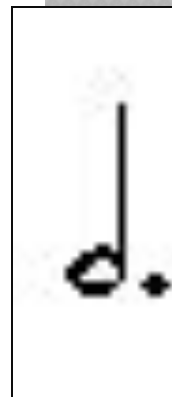


НЕТ

Да

- В каких ячейках сумма длительностей нот равняется половинной ноте с точкой – найди 3 правильных ответа.

*(Щелкайте по цветной кнопке, а не по рисунку)*



исправить

ответ готов!

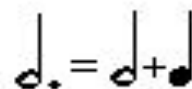
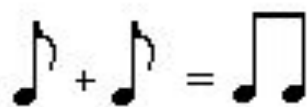
- Посмотри внимательно, если в данной записи ошибки?

## ДЛИТЕЛЬНОСТИ НОТ



Ошибки есть

Ошибок нет



## ПАУЗЫ



целая    половинная    четвертная    восьмая    шестнадцатая

○ Выбери три правильных суждения.

Половинная нота  
считается –  
1и 2и

Целая пауза =  
целой ноте =  
1и 2и 3и

Четвертная нота  
считается -  
1и 2и 3и

Целая пауза  
пишется - под  
4 линией нотного  
стана

Половинная  
пауза считается –  
1и 2и 3и

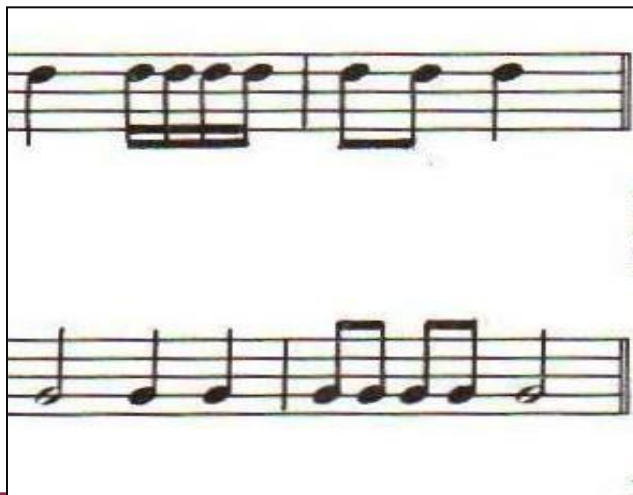
Восьмая пауза =  
восьмой ноте и  
считается - РАЗ

исправить

ответ готов!

- Если подряд записаны несколько нот длительностью меньше четвертей, то они записываются под общим ребром — палочкой, соединяющей концы штилей.

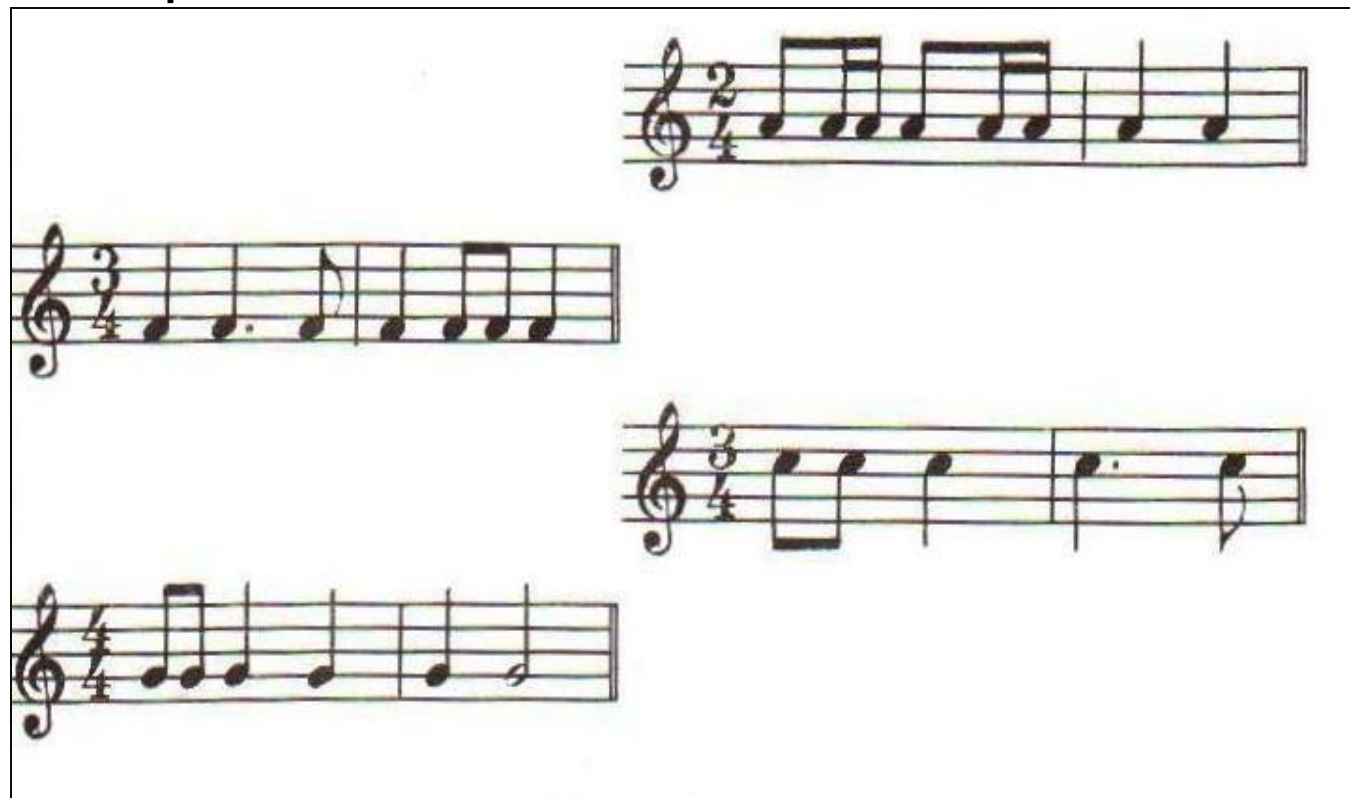
При этом, если ноты восьмые, *ребро* одинарное, если шестнадцатые — двойное и т. д. Это ребро иногда называют вязкой. Верно ли это?



НЕТ

ДА

- **Проверьте**, везде ли правильно поставлен размер?



Да, везде

Нет, не везде

○ Выбери три правильных суждения.

Целая - это белая нота без штиля

Шестнадцатая нота – это чёрная нота со штилём, на конце имеет три «хвостика»

Четвертная нота – это белая нота со штилём

Половинная нота – это белая нота со штилём

Восьмая нота – это белая нота со штилём, на конце имеет один «хвостик»

Восьмая нота – это чёрная нота со штилём, на конце имеет один «хвостик»

исправить

ответ готов!