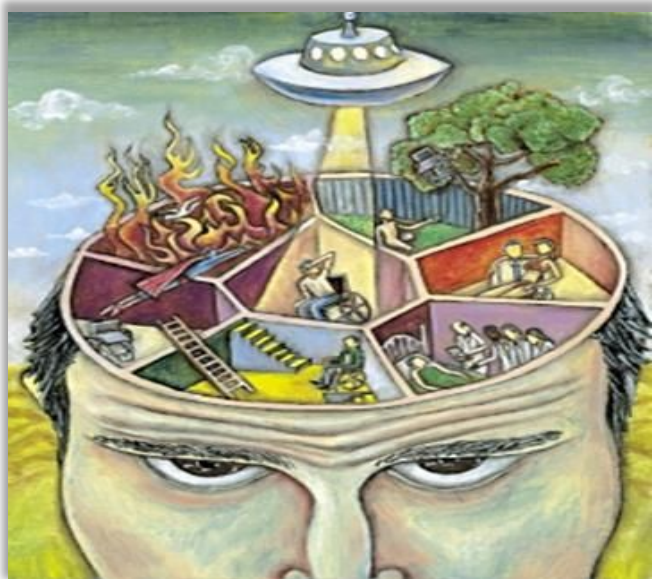


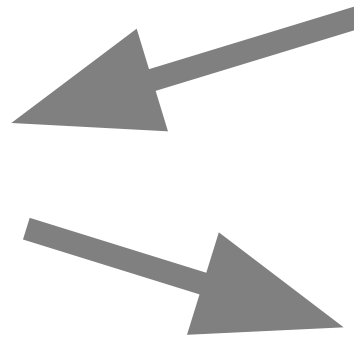
Социальная Психология

Как наука - отрасль психологии, изучающая закономерности поведения и деятельности людей, обусловленные фактором их включения в социальные группы, а также психологические характеристики самих этих групп.

ПСИХОЛОГИЯ



СОЦИОЛОГИЯ



Процесс социального взаимодействия



Феномены

- Социальная среда
- Участие в общении и деятельности
- Групповое взаимодействие
- Характеристики и эффективность взаимодействий

Основные разделы социальной психологии

Психология совместной деятельности и общения



Социальная психология личности



Психология межличностных отношений

Социальная психология общения



УРОВНИ СОЦИАЛЬНО-ПСИХОЛОГИЧЕСКОЙ РАБОТЫ

УРОВЕНЬ ПОНИМАНИЯ

Фиксация существования социально-психологического явления



Описание явления



Исследование (анализ, психодиагностика, эксперимент)



Объяснение (структур, факторы возникновения и динамики)



Прогнозирование



Практико-методические рекомендации

УРОВЕНЬ УПРАВЛЕНИЯ

Учет результатов понимания в управляющем воздействии



Коррекция развития
(система компетентных действий, приводящая к норме)



Направленное формирование
(организация мероприятий, тренингов)



Содействие саморазвитию
(организация стимулов)

СОЦИАЛЬНО-ПСИХОЛОГИЧЕСКИЕ ПРОБЛЕМЫ В СЛУЖЕБНО-ПРОФЕССИОНАЛЬНОЙ ДЕЯТЕЛЬНОСТИ

- ❖ **повышении эффективности профессиональной деятельности**
- ❖ **руководитель, условия эффективности влияния на подчиненных**
- ❖ **характеристика личности , обусловленная социальными особенностями**
- ❖ **характеристика коллективов , как малых социальных групп**
- ❖ **состояние взаимоотношений в коллективах**
- ❖ **массовидные явления в условиях деятельности**
- ❖ **факторы эффективности совместной профессиональной деятельности – условия совместимости и срабатываемости**
- ❖ **проблемы психологической подготовки и профессиональной адаптации**

ОСНОВНЫЕ ПРАКТИЧЕСКИЕ ЗАДАЧИ СОЦИАЛЬНОЙ ПСИХОЛОГИИ



- **оптимизация управления социальными процессами в обществе**

- **обеспечение решения прикладных проблем социальной психологии в системе воспитания, экономике, организации службы, в быту, семье...**



ЦЕЛЬ СОЦИАЛЬНО-ПСИХОЛОГИЧЕСКОЙ РАБОТЫ

- оптимизировать социально-психологическое состояние личности и коллективов
- снизить возможность возникновения негативных социально-психологических явлений и процессов.

Основным содержанием социально-психологической работы является обеспечение повседневной профессиональной деятельности.

Направления социально-психологической работы

- профориентация, реклама , профотбор
- профессиональная социально-психологическая адаптация и социализация принятых на работу
- оптимизация программ, методик и средств морально-психологической и профессиональной подготовки
- психогигиена и психопрофилактика (конфликтов, личных кризисов, девиантного (отклоняющегося) поведения, психических заболеваний)
- психокоррекция негативных состояний
- психологическое консультирование
- психологическая реабилитация личности с проявлениями профессиональной деформации профессионального невроза, посттравматика и т.п.
- диагностика, анализ и оценка индивидуальных и групповых состояний

уровни научного познания в социальной психологии

1. Общая методология

- совокупность общих принципов, способов организации (построения) и стандартов достоверности научного знания (принципы детерминизма, развития, соответствия, дополнительности и т.п.).

2. Частная методология

- система частных принципов, постулатов, посылок и т.п., применяемых в конкретной области знания.

3. Методологические приемы

- множество методов исследования, терапии, развития и т.п.

Методы исследования в социальной психологии

ЭМПИРИЧЕСКОГО ИССЛЕДОВАНИЯ

- наблюдение
- опросы
- эксперимент
- изучение документов
- беседа

МОДЕЛИРОВАНИЕ

- Теоретическое
- Звуковое
- Аппаратное
- световое

УПРАВЛЕНЧЕСКО- ВОСПИТАТЕЛЬНЫЕ

- ситуационно-ролевые игры
- социально-психологический тренинг.

**ЭФФЕКТИВНОСТЬ
ПРИМЕНЕНИЯ МЕТОДОВ
СОЦИАЛЬНОЙ
ПСИХОЛОГИИ ЗАВИСИТ
ОТ ИХ КОМПЛЕКСНОГО И
ОДНОВРЕМЕННОГО
ПРИМЕНЕНИЯ**