

МУЗЕЙ

Термин

- Музеи (от греч. museion - храм муз) - учреждения, занимающиеся комплектованием, хранением и изучением предметов, представляющих историческую, культурную и научную ценность - произведений искусства, письменных источников, рукописных и печатных материалов и предметов, отражающих профиль коллекции и экспозиции музеев



- Во всем мире организацией музеев занимаются профессионалы-музееведы, опираясь на разработки и рекомендации специальной научной дисциплины - музеелогии или музееведения.





- Специалистов интересует как подбор и правильное хранение коллекции, так и то, как с максимальным эффектом раскрыть в предлагаемой экспозиции заложенные в музейной коллекции познавательные возможности и духовные ценности.

Функции музея

- Выделяют две исторически сложившиеся функции, определяющие специфику музейной деятельности, место и роль музея в обществе и культуре – функцию документирования, функцию образования и воспитания, функцию организации свободного времени.
- Функция документирования предполагает целенаправленное отражение в музейном собрании с помощью музейных предметов различных фактов, событий, процессов и явлений, происходящих в обществе и природе. Музей выявляет и отбирает объекты природы и созданные человеком предметы, которые могут выступать подлинными свидетельствами объективной реальности. После включения их в музейное собрание они становятся знаком и символом конкретного события и явления.





- Функция образования и воспитания основывается на информативных и экспрессивных свойствах музейного предмета. Она обусловлена познавательными и культурными запросами общества и осуществляется в различных формах экспозиционной и культурно-образовательной работы музеев. Экскурсии, лекции и другие формы просветительной деятельности музея служат комментарием к экспозиции и представленным в ней музейным предметам.

- Функция организации свободного времени, которая обусловлена общественными потребностями в культурных формах досуга и эмоциональной разрядке. Она является производной от функции образования и воспитания, поскольку посещение музея в свободное время связано в основном с мотивами познавательно-культурного характера.

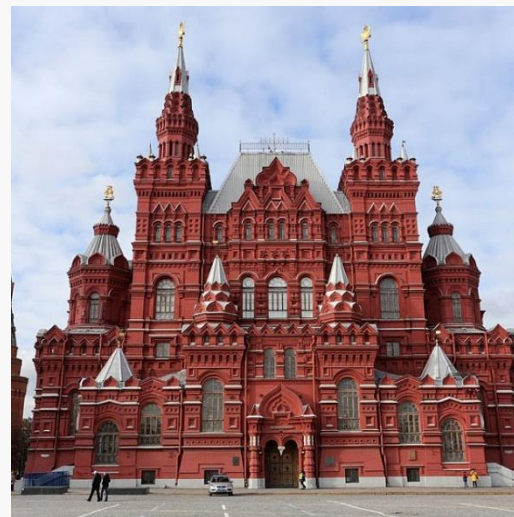


Классификация музеев

- **Исторические музеи**
- **Художественные музеи**
- **Естественнонаучные музеи**
- **Научно-исследовательские музеи**

- **Исторические музеи** делятся на:
- • общеисторические музеи (широкого профиля);
- • археологические музеи;
- • этнографические музеи;
- • музеи политической истории;
- • музеи истории религии;

Государственный исторический музей
(Москва)



Экспонаты исторического музея



- **Художественные музеи делятся на:**
- • музеи изобразительного искусства;
- • музеи декоративно-прикладного искусства;
- • музеи народного искусства;

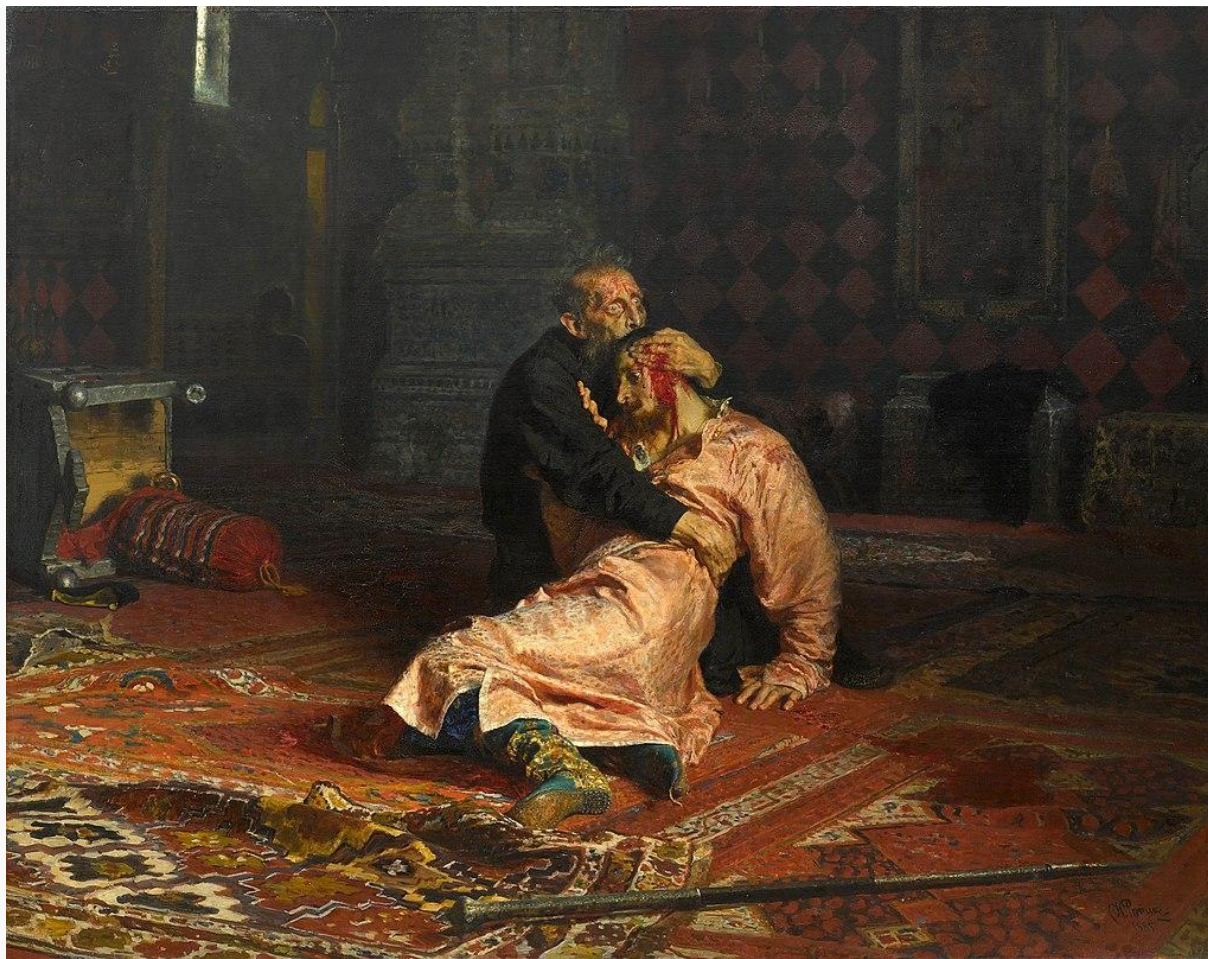
Государственная Третьяковская
галерея (Москва)



Экспонаты художественного музея



- Троица (икона Андрея Рублёва), 1422—1427



- **Илья Репин
Иван
Грозный и
сын его Иван
16 ноября
1581
года. 1883—1
885**



- Гончарова Н.С.
«Павлин под ярким
солнцем»

- **Естественно-научные музеи** делятся на
- палеонтологические,
- антропологические,
- биологические (широкого профиля),
- ботанические,
- зоологические,
- минералогические,

Палеонтологический музей
им. Ю.А. Орлова (Москва)



Экспонаты естественнонаучного музея

