

Единая система идентификации и аутентификации в инфраструктуре электронного правительства РФ (ЕСИА)

- Переход к оказанию государственных и муниципальных услуг в электронном виде требует от государства предоставить людям и органам государственной власти инструмент для безопасной онлайн-идентификации.

- ЕСИА (единая система идентификации и аутентификации) создана «Ростелекомом» по заказу Минкомсвязи России в 2011 году. Цель создания системы - упорядочить и централизовать процессы регистрации, идентификации, аутентификации и авторизации пользователей. Государственным заказчиком создания и эксплуатации ЕСИА, а также оператором ее системы является Минкомсвязи России, ее развитием в рамках реализации государственной программы Российской Федерации «Информационное общество (2011-2020 гг.)» в качестве единственного исполнителя занимается ПАО «Ростелеком». АО «РТ Лабс» выступает основным поставщиком услуг «Ростелекома» по эксплуатации и развитию инфраструктуры электронного правительства.

Что такое ЕСИА?

- ЕСИА - самостоятельная информационная система, единое «окно» доступа граждан, бизнеса и представителей исполнительной власти в инфраструктуру электронного правительства, а также в другие информационные системы, подключенные к Системе межведомственного электронного взаимодействия (СМЭВ).
- Ключевая функция ЕСИА - предоставление пользователю единой учетной записи для доступа к множеству значимых государственных информационных систем. Учетная запись позволяет заходить на любые порталы, использующие ЕСИА, под одним и тем же логином и паролем.

Назначение и возможности

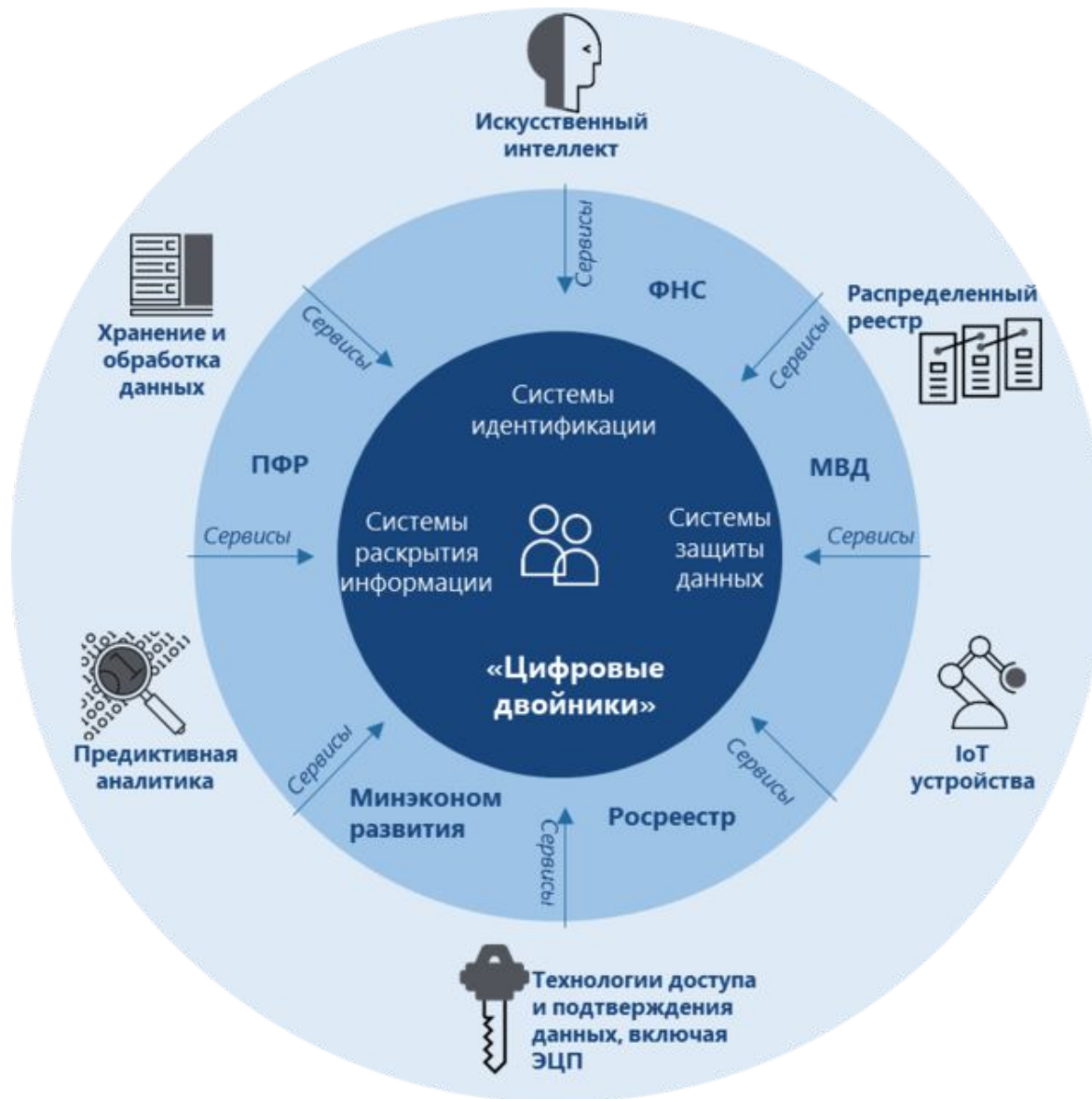
Созданная Минкомсвязью России ФГИС ЕСИА:

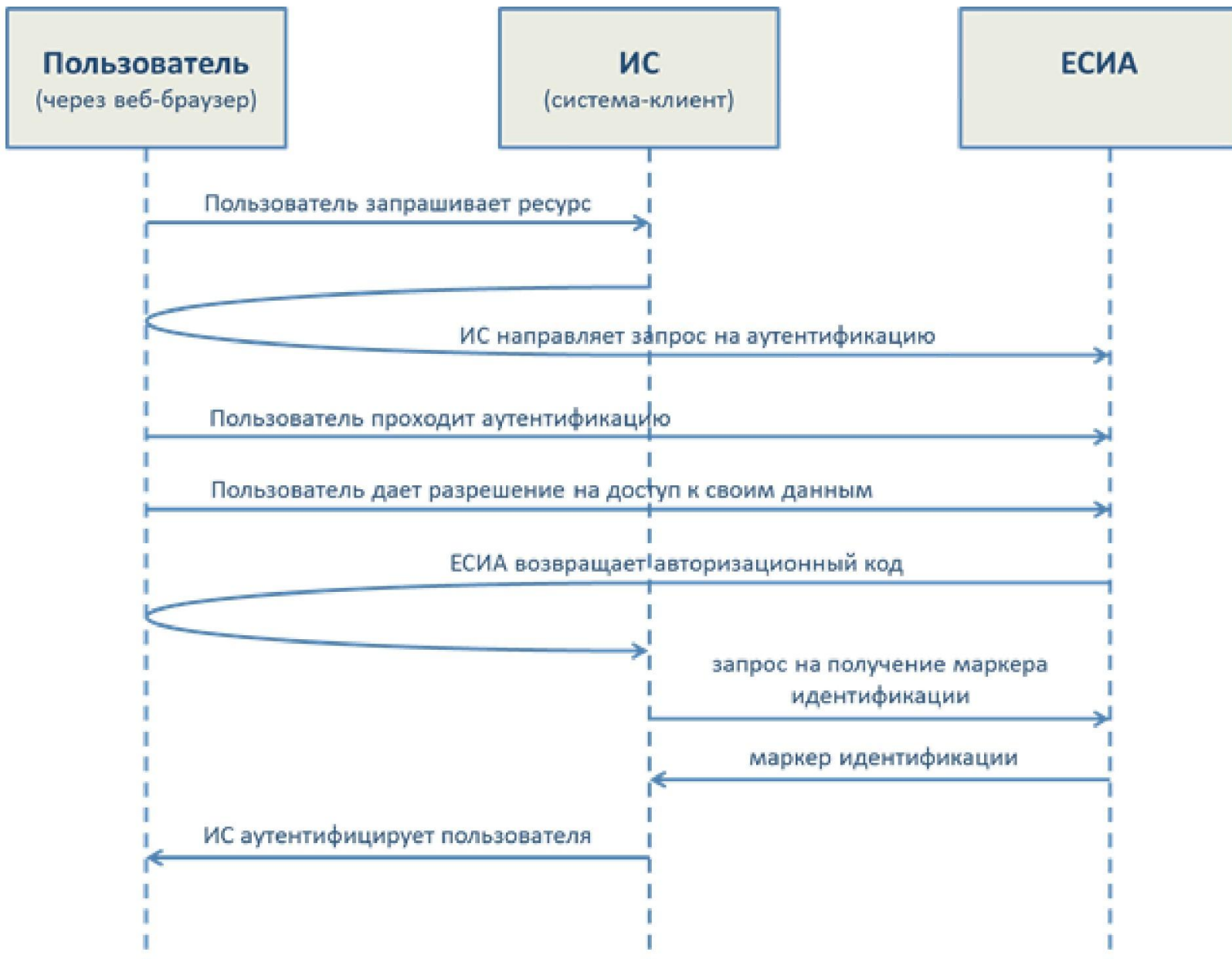
- Предоставляет информационным системам органов государственной власти решение по достоверной идентификации пользователей (физических и юридических лиц, органов государственной власти). Достоверность достигается за счет того, что:
 - регистрация лица в ЕСИА сопряжена с проверкой значимых для удостоверения личности критериев;
 - ЕСИА обеспечивает защиту размещённой в ней информации в соответствии с законодательством Российской Федерации.
- Является ориентированной на пользователя и предоставляет возможности:
 - идентификации и аутентификации с использованием единой учетной записи и широкого спектра поддерживаемых методов аутентификации при доступе к различным информационным системам органов государственной власти;
 - управления своими персональными данными, размещенными в ЕСИА, и контроля над их предоставлением в информационные системы органов государственной власти.

Основные функциональные возможности ЕСИА:

- идентификация и аутентификация пользователей, в том числе:
 - однократная аутентификация, которая дает пользователям ЕСИА следующее преимущество: пройдя процедуру идентификации и аутентификации в ЕСИА, пользователь может в течение одного сеанса работы обращаться к любым информационным системам, использующим ЕСИА, при этом повторная идентификация и аутентификация не требуется;
 - поддержка различных методов аутентификации: по паролю, по электронной подписи, а также двухфакторная аутентификация (по постоянному паролю и одноразовому паролю, высылаемому в виде sms-сообщения);
 - поддержка уровней достоверности идентификации пользователя (упрощенная учетная запись, стандартная учетная запись, подтвержденная учетная запись).
- ведение идентификационных данных, а именно – ведение регистров физических, юридических лиц, органов и организаций, должностных лиц органов и организаций и информационных систем;
- авторизация уполномоченных лиц органов государственной власти при доступе к следующим функциям ЕСИА:
 - ведение регистра должностных лиц органов власти в ЕСИА;
 - ведение справочника полномочий в отношении информационной системы и предоставление пользователям ЕСИА (зарегистрированным в ЕСИА как должностные лица) полномочий по доступу к ресурсам систем, зарегистрированным в ЕСИА;
 - делегирование вышеуказанных полномочий уполномоченным лицам нижестоящих органов государственной власти.
- ведение и предоставление информации о полномочиях пользователей в отношении информационных систем, зарегистрированных в ЕСИА.

Единый цифровой профиль





Зачем нужна ЕСИА

- Система избавит граждан от необходимости хранить множество логинов/паролей для получения государственных услуг в электронном виде. Единожды зарегистрировавшись в какой-либо государственной информационной системе, гражданин сможет использовать полученные логин и пароль на других ведомственных ресурсах. Например, граждане, зарегистрированные на портале госуслуг, смогут пользоваться логином и паролем от своего личного кабинета для доступа к информационным системам ведомств с помощью сайтов ведомств.



Данные документов всегда под рукой

Доступ к данным со смартфона или компьютера и в любом месте, где есть интернет.

ЕСИА хранит личные данные пользователя и данные документов, которые в нее внесены:

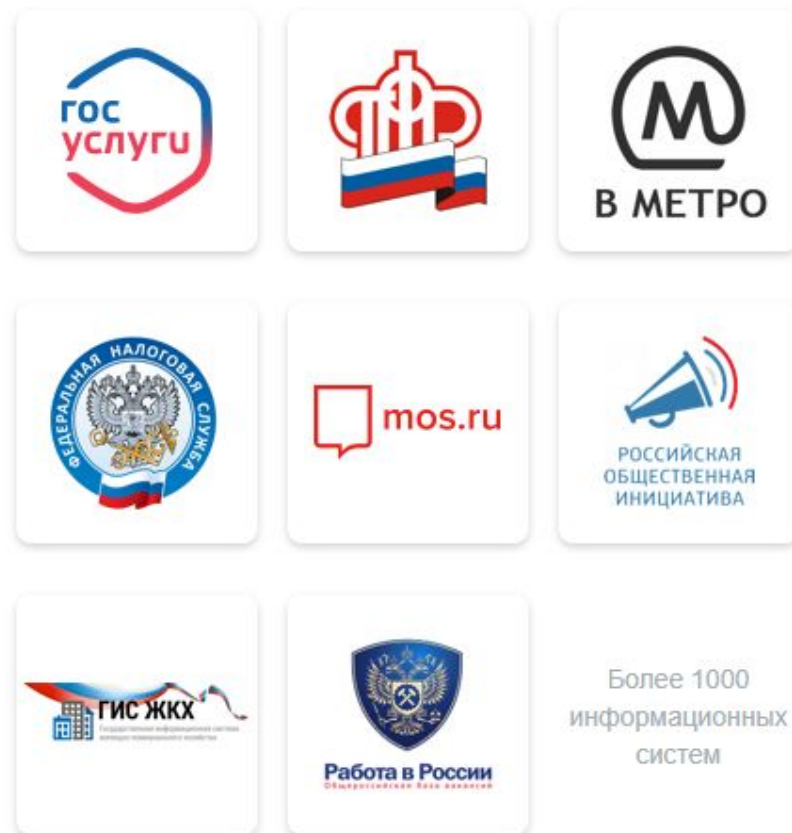
- российский паспорт
- заграничный паспорт
- СНИЛС
- ИНН
- полис ОМС
- водительское удостоверение
- информация о транспортных средствах
- военный билет
- свидетельство о рождении и сведения о детях.

Вход без регистрации на сайты государственных и коммерческих организаций

Получайте госуслуги через вашу учетную запись на любом ресурсе, где есть авторизация через ЕСИА:

- портал Госуслуг
- Пенсионный фонд России
- Wi-Fi в метро Москвы
- ФНС России
- сайт Мэра Москвы
- Российская общественная инициатива
- ГИС ЖКХ
- Работа в России — общероссийская база вакансий

Узнайте, как подключить авторизацию через ЕСИА к вашему сайту.



Идентификато ры

- Первоначально в качестве единого идентификатора (логина) сведений о заявителях в системе использовался страховой номер индивидуального лицевого счета (СНИЛС).
- Затем появилась возможность использовать в качестве логина номер мобильного телефона или адрес электронной почты.

госуслуги Единая система идентификации и аутентификации

Вход

для портала Госуслуг

Телефон или почта СНИЛС

Мобильный телефон или почта

Пароль

Чужой компьютер

Войти

[Я не знаю пароль](#)

[Зарегистрируйтесь для полного доступа к сервисам](#)
[Вход с помощью электронной подписи](#)

Количество пользователей, зарегистрированных в ЕСИА:

2016

Август	32,0 млн
Июль	30,2 млн
Июнь	29,2 млн
Май	27,6 млн
Апрель	26,8 млн
Март	25,6 млн
Февраль	24,5 млн
Январь	23,4 млн

2015

Декабрь	22,53 млн
Ноябрь	20,75 млн
Октябрь	19,55 млн
Сентябрь	18,69 млн
Август	17,66 млн
Июль	17,26 млн
Июнь	16,56 млн
Май	16,03 млн
Апрель	15,47 млн
Март	14,87 млн
Февраль	14,12 млн
Январь	13,44 млн

2014

на конец года	13,02 млн
---------------	-----------

2013

на конец года	3,6 млн
---------------	---------

- По данным на 8 февраля 2018 года, почти половина населения России — более **66 млн** граждан — имеют учетную запись в Единой системе идентификации и аутентификации (ЕСИА). За 2017 год численность «электронного» населения страны выросла более чем на 66%. Согласно годовой статистике, ежемесячно в ЕСИА регистрировалось около 2 млн пользователей