

**Автомобиль.
Дорога.
Пешеход.**



Расставьте в нужном порядке:

Самый древний вид
транспорта

Самый распространенный вид
транспорта

Самый быстрый вид транспорт

Самый мелкомасштабный вид
транспорта

АВТОМОБИЛЬНЫЙ

ЖЕЛЕЗНОДОРОЖНЫЙ

ВОДНЫЙ

ВОЗДУШНЫЙ





ветреница



первая повозка



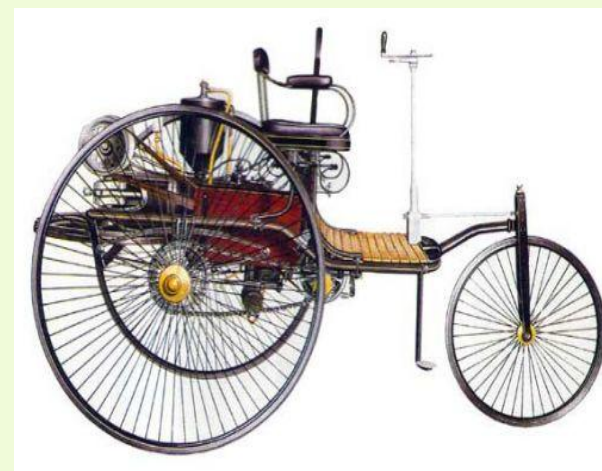
колесница



экипаж



паромобиль



первый автомобиль



ДТП





Дорожный знак

-табличка со схематическим рисунком, помогающим регулировать движение

Запрещающие

Предупреждающие

Предписывающие

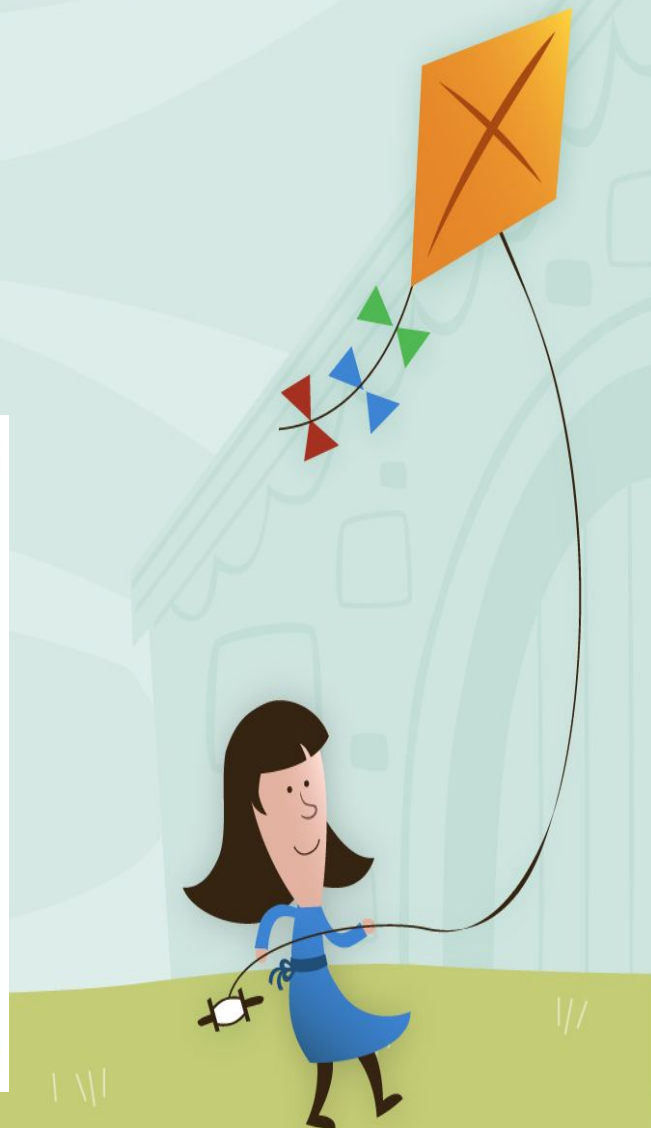
Знаки приоритета

Знаки сервиса и дополнительной информации

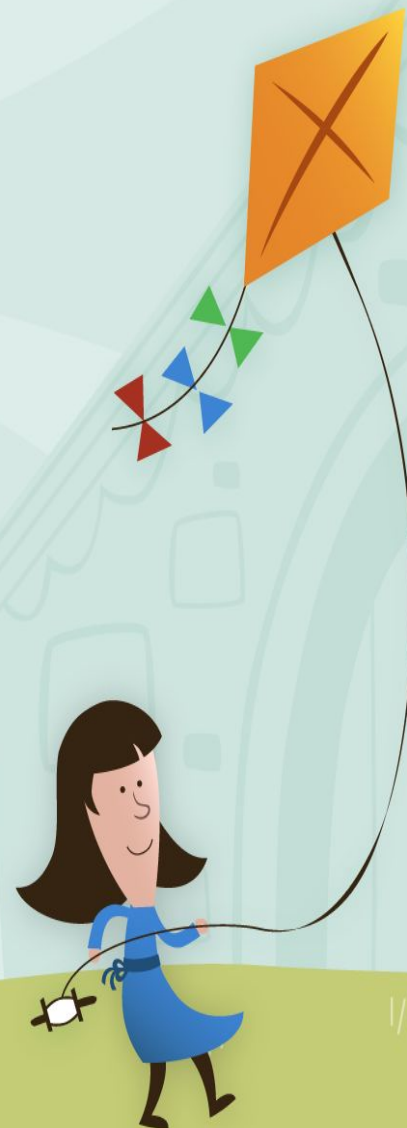
Нужны для регулирования движения транспорта и пешеходов

Виды дорожных знаков

Пешеходный переход



Пешеходная зона



Запрет движения на велосипеде



Дети на дороге



Выберите правильные пункты.

Запрещается ездить на велосипеде с неисправным рулем

Разрешается ездить по тротуарам

Разрешается ездить, не держась за руль

Запрещается перевозить пассажиров старше 7 лет

Разрешается ездить по дороге без световых приборов

Запрещается ездить без звукового сигнала

Ездить на велосипеде разрешено лицам с 14 лет

Запрещается ездить парами по ширине дороги

Верно

Неверно



Запомните!



• Не перебегайте улиц и дорог перед близко движущимся транспортом — это очень **опасно** для жизни.

• Ни одно даже самое важное дело

не стоит

вашей жизни!!!



Памятка при переходе дороги

- Умей не только видеть , но и слышать улицу.
- Обращай внимание на сигналы автомобиля (указатели поворота, заднего хода, тормоза)
- Контролируй свои движения:

поворот головы для осмотра дороги,
остановку для пропуска автомобиля.

