

Гименолепидоз

Систематическое положение

- Тип Плоские черви (Plathelminthes)
- Кл. Ленточные черви (Cestoidea)
- Род *Hymenolepis*
- Вид Карликовый цепень (*Hym. nana.*)

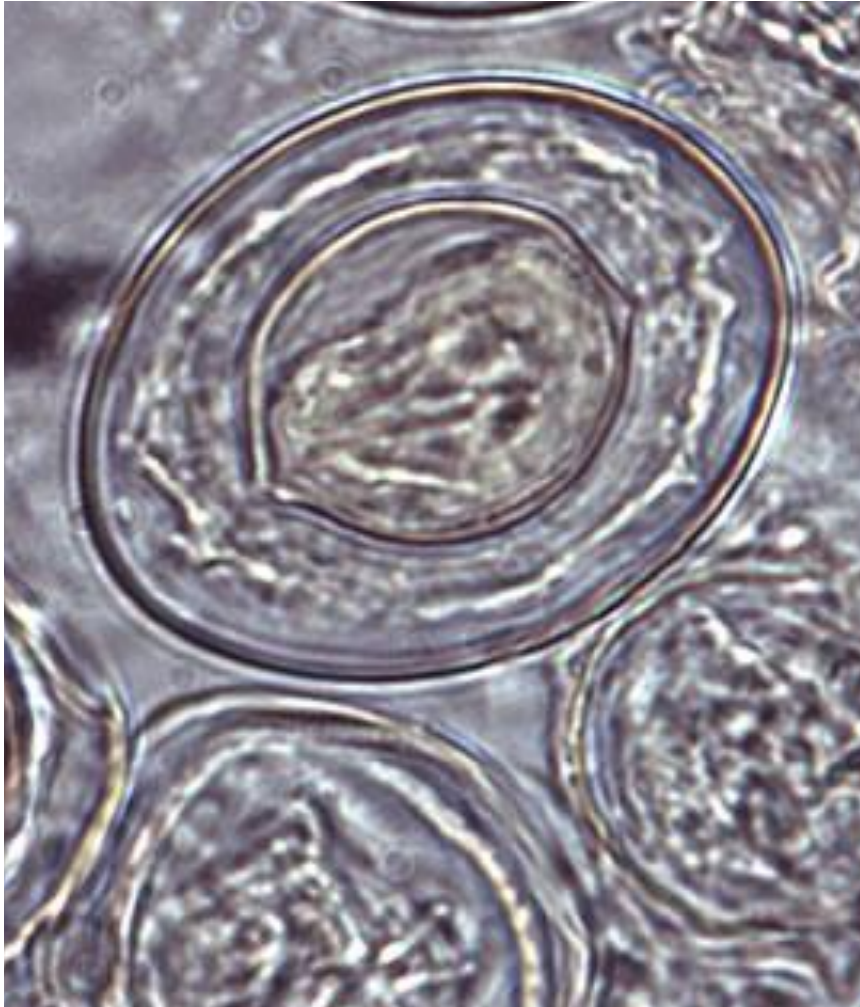
Морфология и диагностические признаки половозрелой формы карликового цепня



- размеры 1 – 5 см
- шаровидная форма сколекса
- хоботок с крючьями
- 4 присоски
- узкая длинная шейка
- 200 – 300 проглоттид
- ширина зрелых члеников больше длины

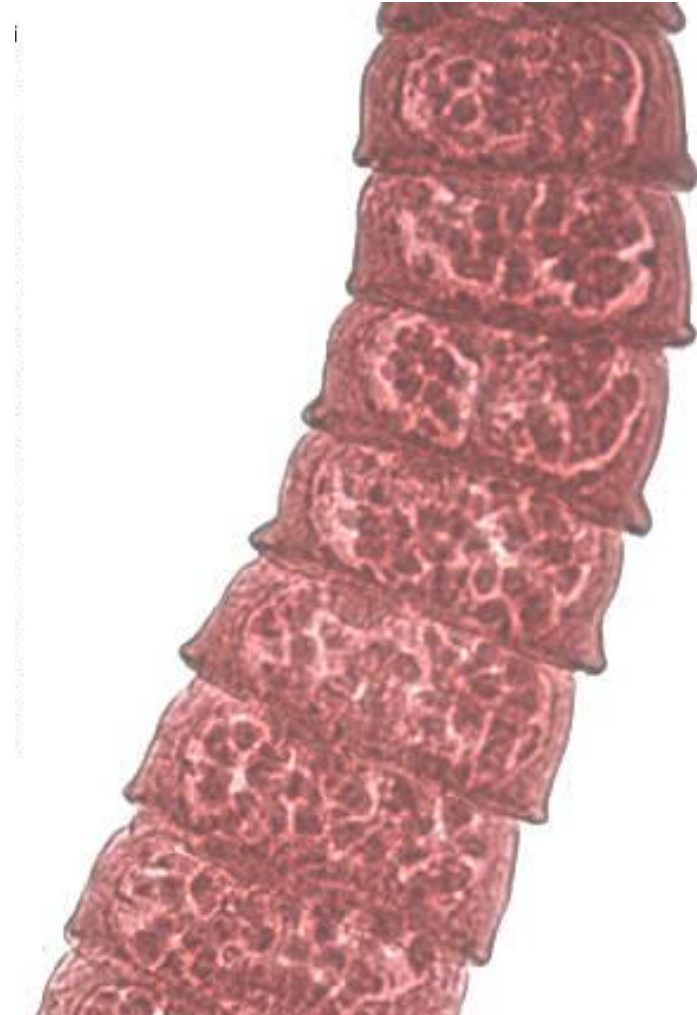


Диагностические признаки яйца карликового цепня



- диаметр: 50 мкм
- форма округлая или овальная
- тонкая, бесцветная, слегка опалесцирующая оболочка
- внутри яйца располагается 6-ти крючная онкосфера
- от полюсов онкосферы отходят микрофиламенты

Гермафродитные и зрелые членики карликового цепня



Дифиллоботриоз

Систематическое положение

- Тип Плоские черви (Plathelminthes)
- Кл. Ленточные черви (Cestoidea)
- Род *Diphyllobothrium*
- Вид *D. Latum*

диагностические признаки сколекса широкого лентеца



- длина тела от 2-9 до 18-20 м
- сколекс:
 - продолговато-овальной формы
 - сплюснен с боков
 - длина сколекса 3-5 мм
 - имеет 2 ботрии

диагностические признаки зрелого членика широкого лентеца



- ширина членика больше чем его длина
- трубчатая матка открытого типа петлеобразно уложена в виде розетки,
- матка занимает среднюю часть членика

Диагностические признаки яйца широкого лентеца



- размеры: 60 -70 мкм
- форма овальная
- желтого цвета
- оболочка гладкая, прозрачная, тонкая, двухконтурная
- трематодного типа (на одном конце крышечка, на другом бугорок)
- внутри яйца многочисленные желточные клетки

Диагностические признаки финны типа плероцеркоид



- червеобразная форма
- имеет 2 ботрии
- длина 0,3 - 5 см

Альвеококкоз и Эхинококкоз

Систематическое положение

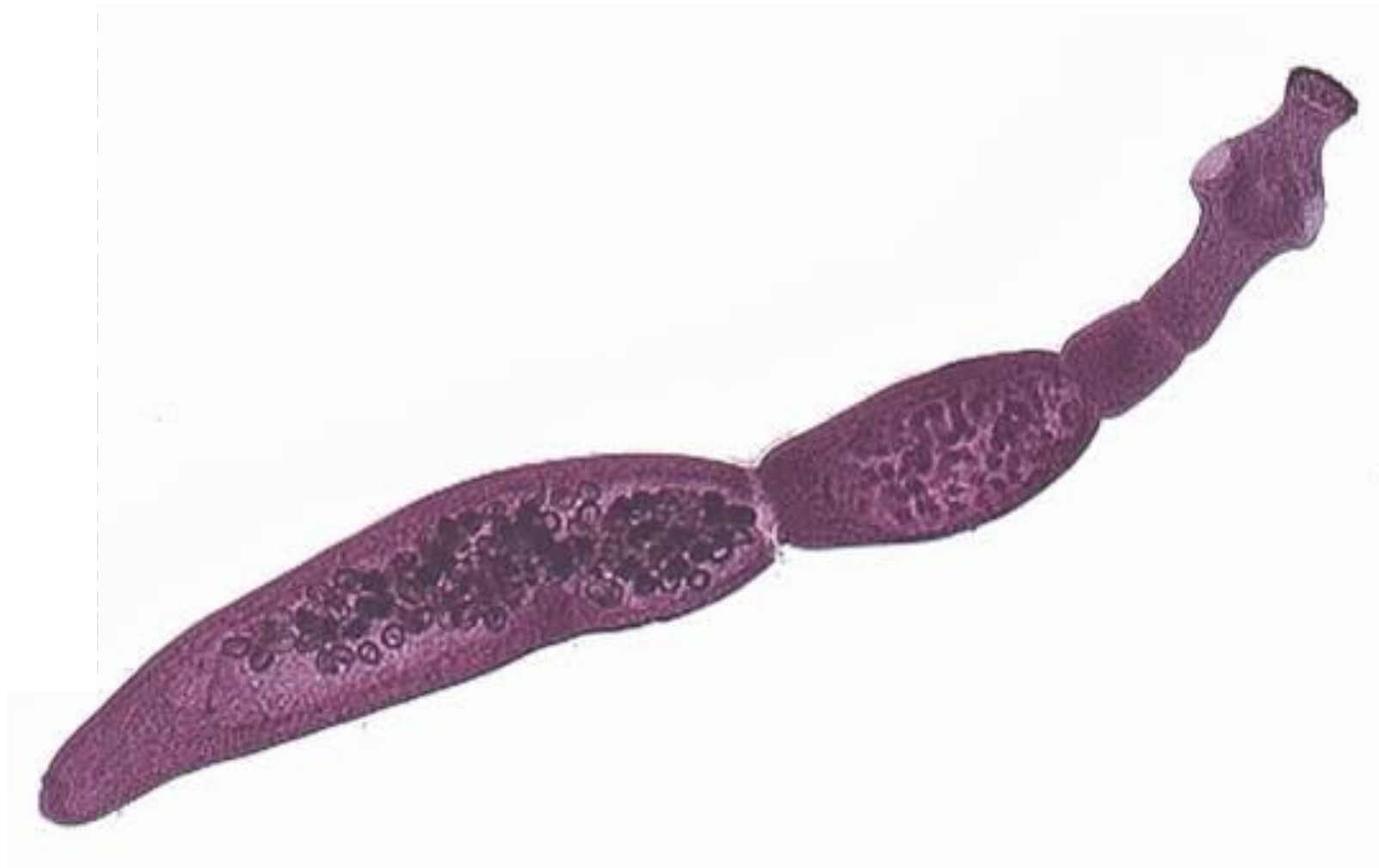
- Тип Плоские черви (Plathelminthes)
- Кл. Ленточные черви (Cestoidea)
- Род *Alveococcus*
 - Вид *A. multilocularis*
- Род *Echinococcus*
 - Вид *E. granulosus*

Морфология и диагностические признаки половозрелых форм эхинококка и альвеококка

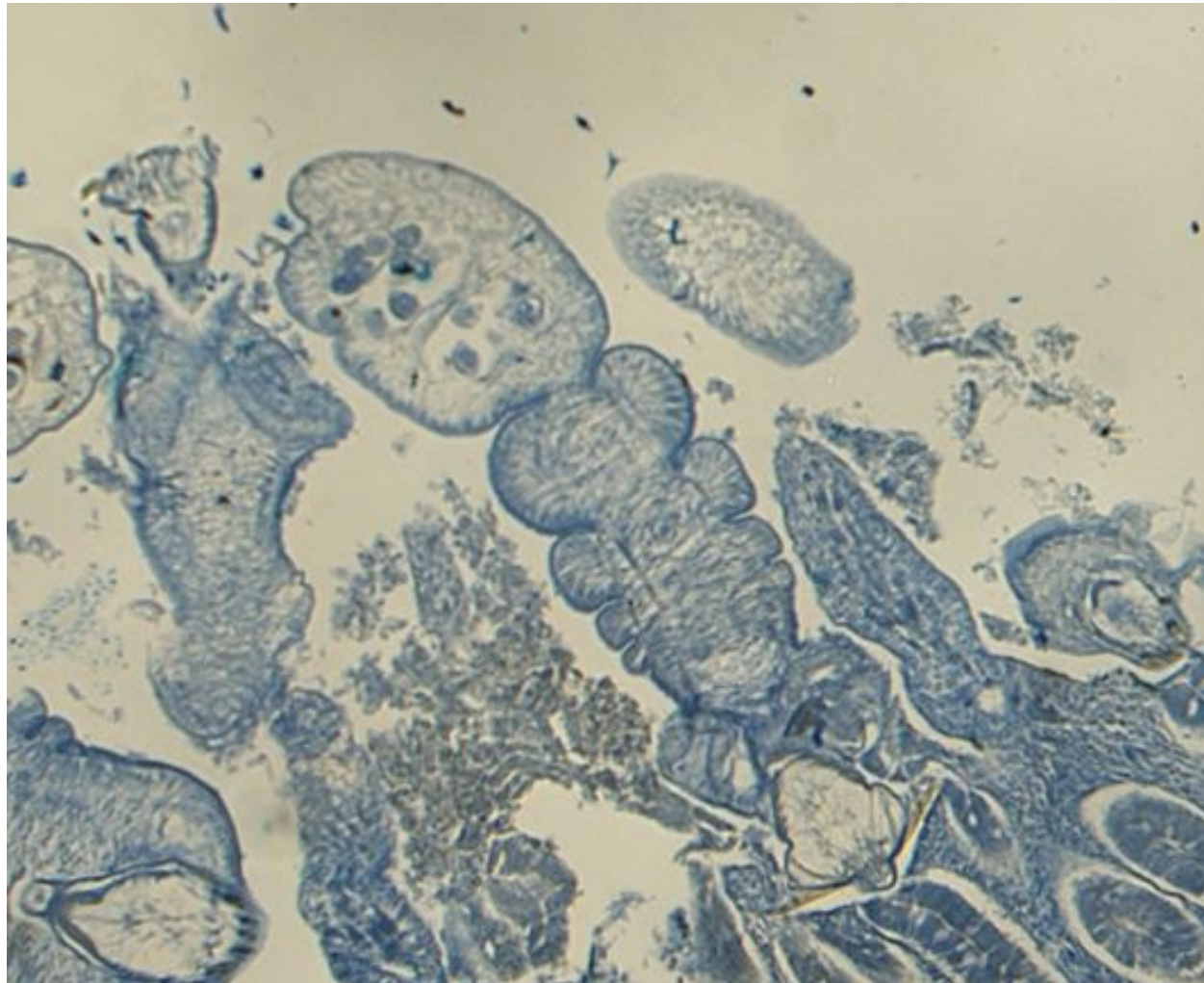


- длина 3-5 мм
- сколекс: 0,5 мм, 4 присоски и 2 венчика крючьев
- 3-4 членика (проглоттид)
- последняя проглоттида имеет матку в виде продольного тяжа с боковыми выростами
- **отрываясь от тела зрелый членик способен активно передвигаться**

Половозрелая стадия альвеококка



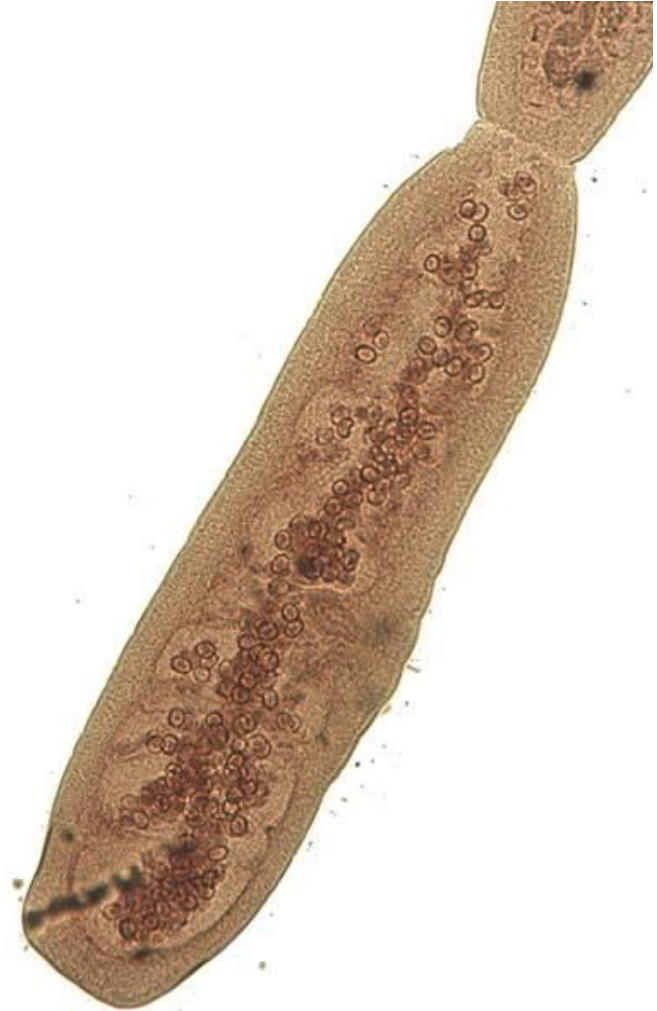
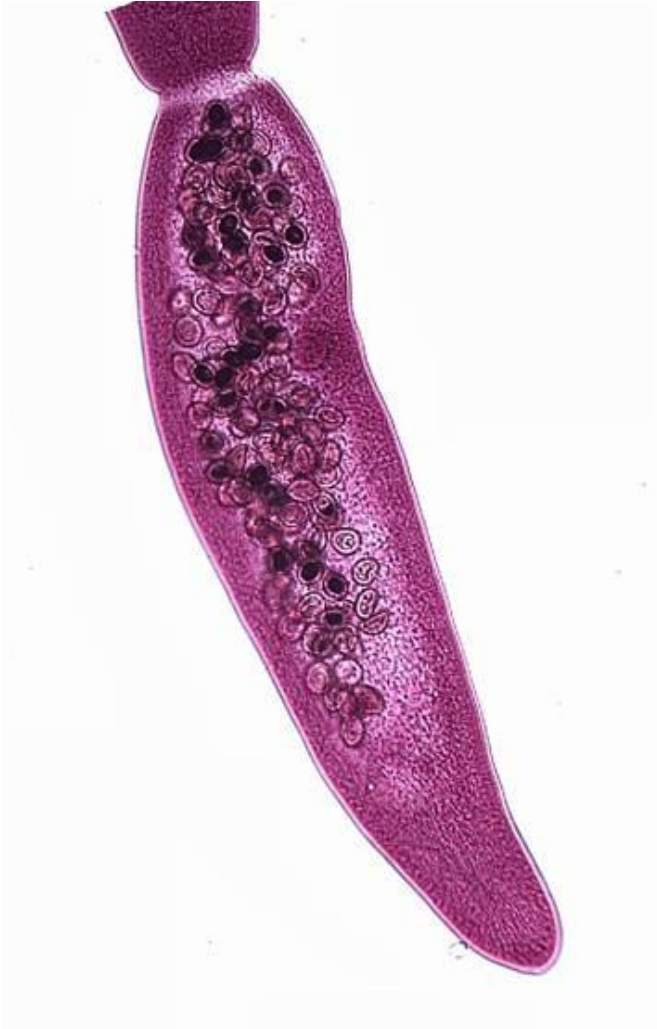
Эхинококк в кишечнике собаки



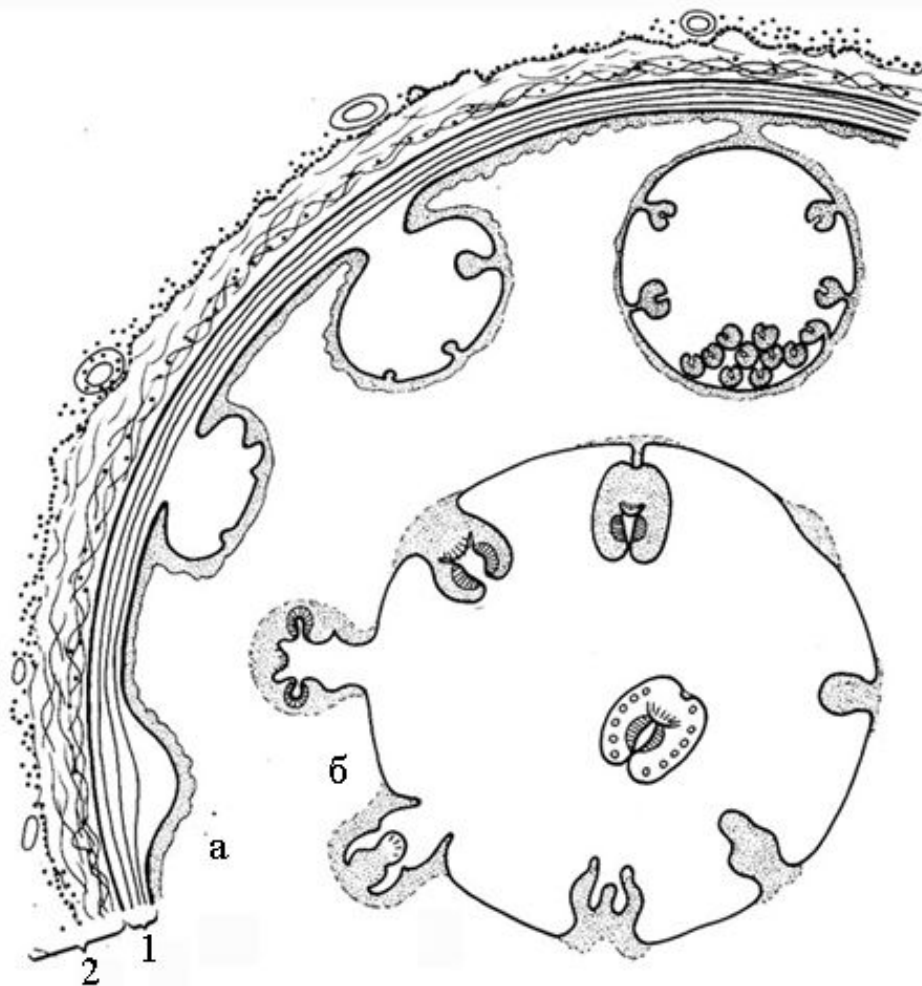
Сколекс эхинококка



Зрелый членик эхинококка и альвеококка



Финна типа эхинококк



Альвеококкоз у полевки



ЭХИНОКОККОЗ КОСТИ

