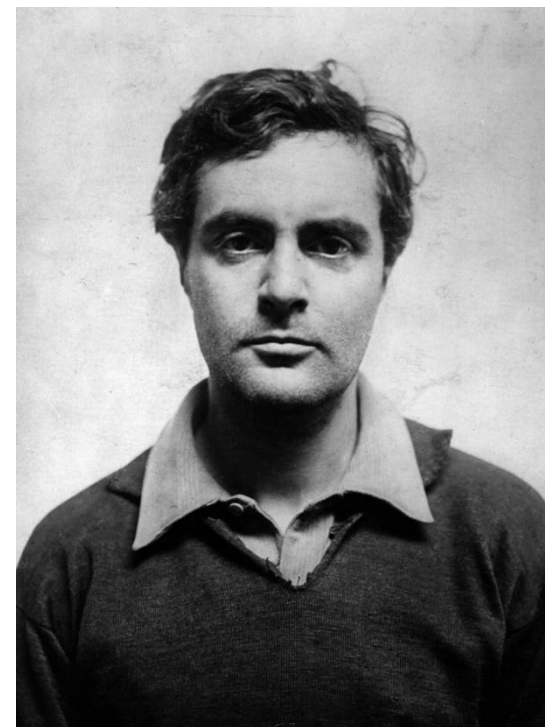


Амедео Модильяни

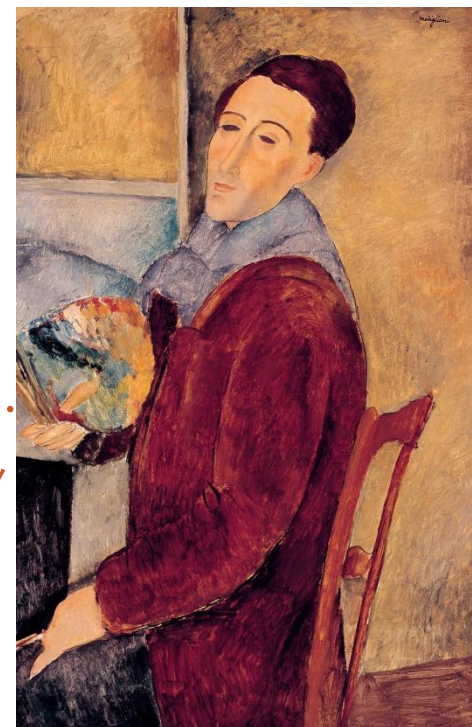
(1884–1920)



Выдающийся итальянский живописец и скульптор.

Родился 12 июля 1884 в Ливорно.

Испытал влияние П.Сезанна, П. Пикассо, фовизма и кубизма, но в итоге выработал собственный стиль, для которого характерен богатый и плотный цвет.



(Автопортрет,
1919)



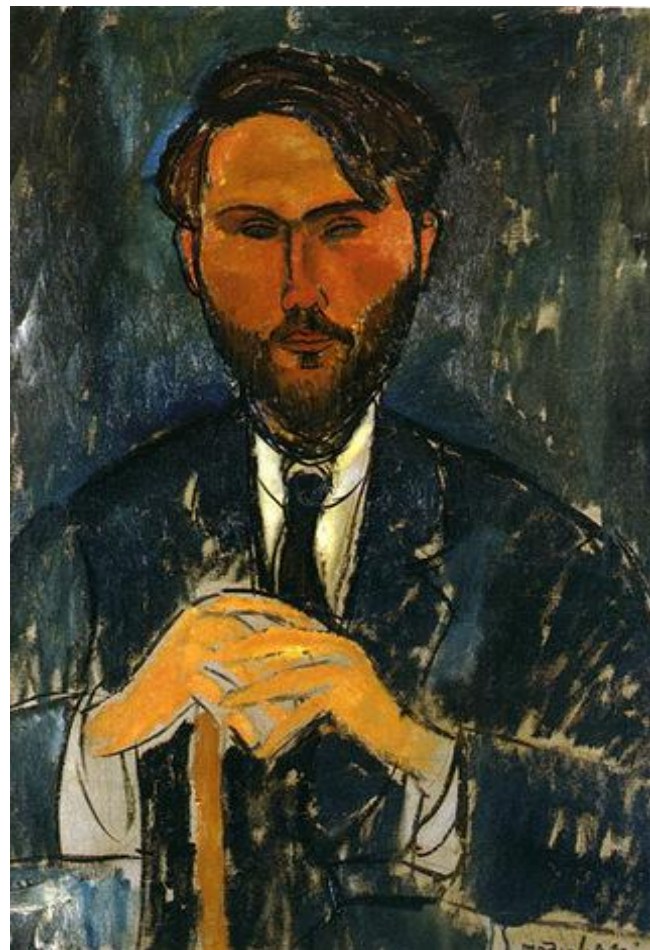
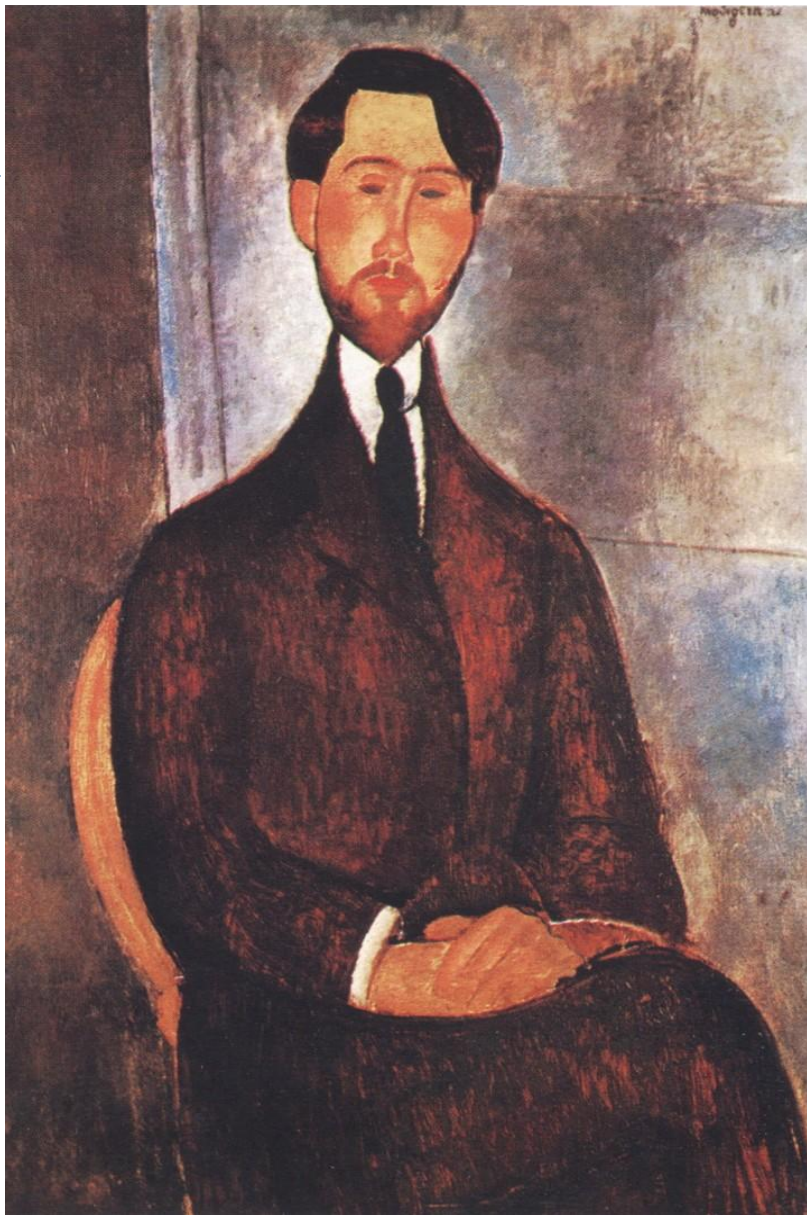


«Еврейка», 1908



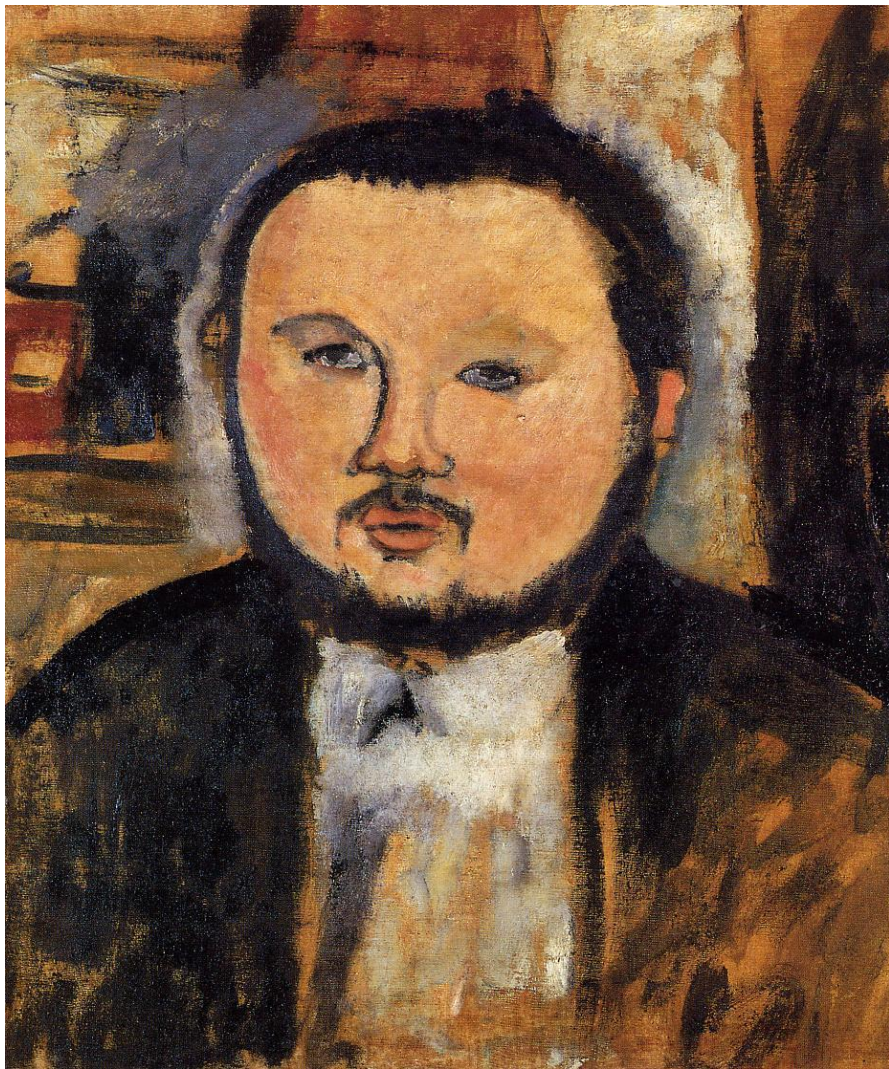
«Виолончелист», 1909





Портрет Л. Зборовского,
1918





Портреты Диего Риверы, **1914**





Портрет
Пабло Пикассо,
1915

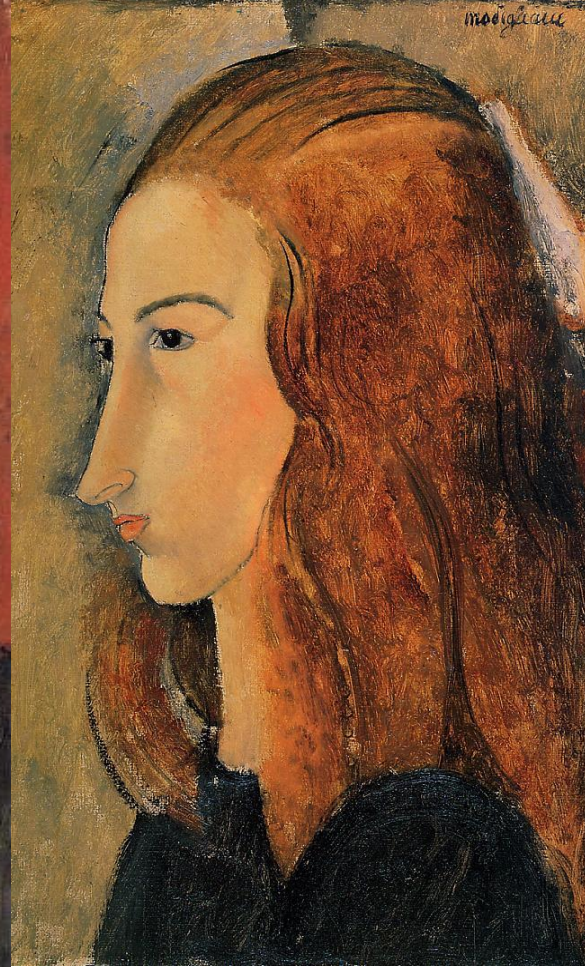
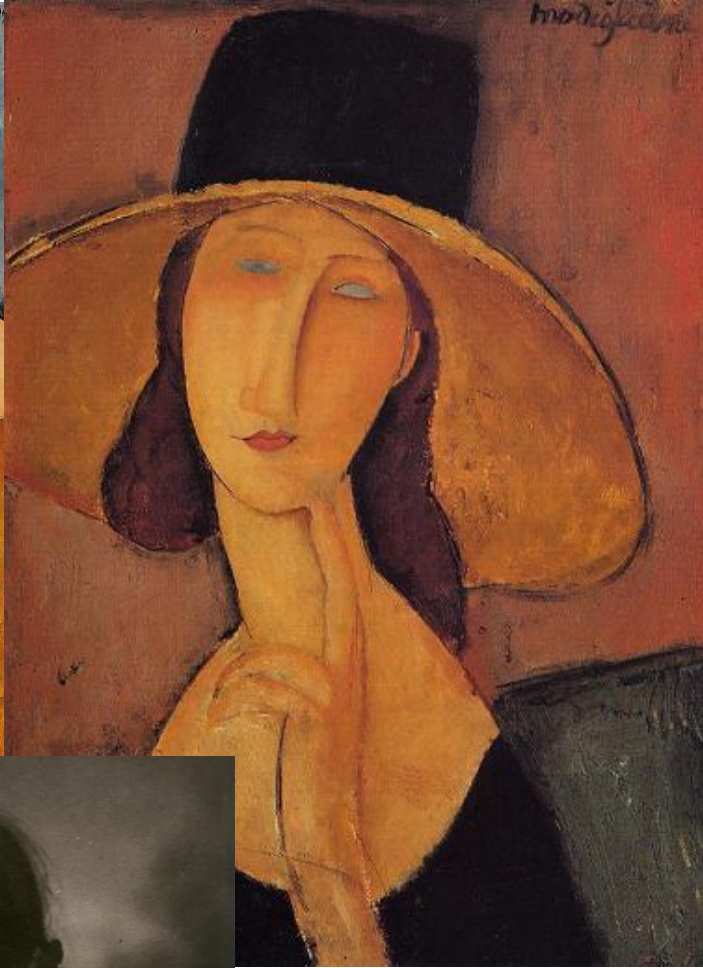
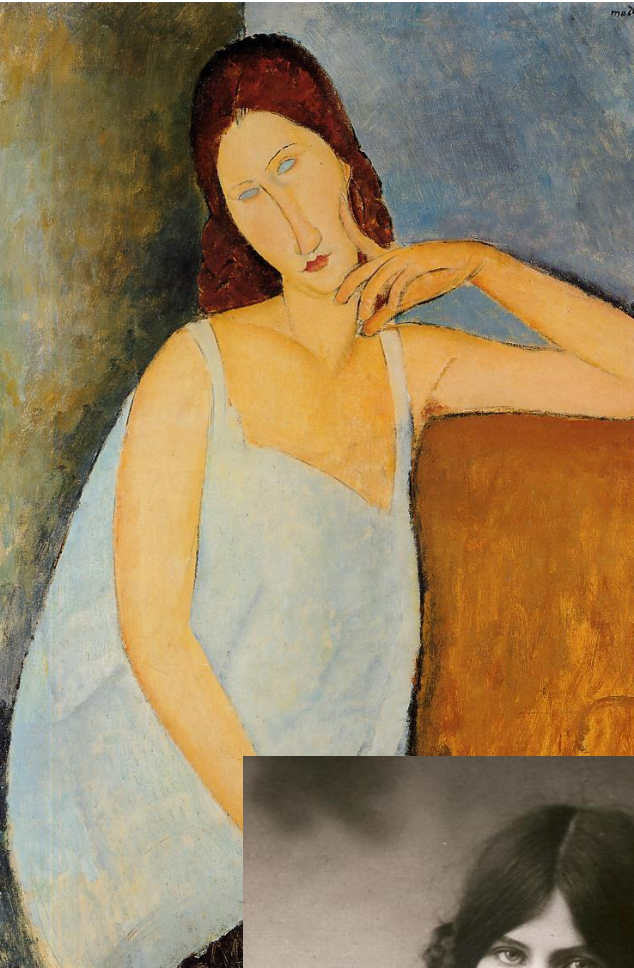


Портрет Макса
Жакоба,
1916



Портрет Жана Кокто,
1916





Портреты Жанны Эбютерн