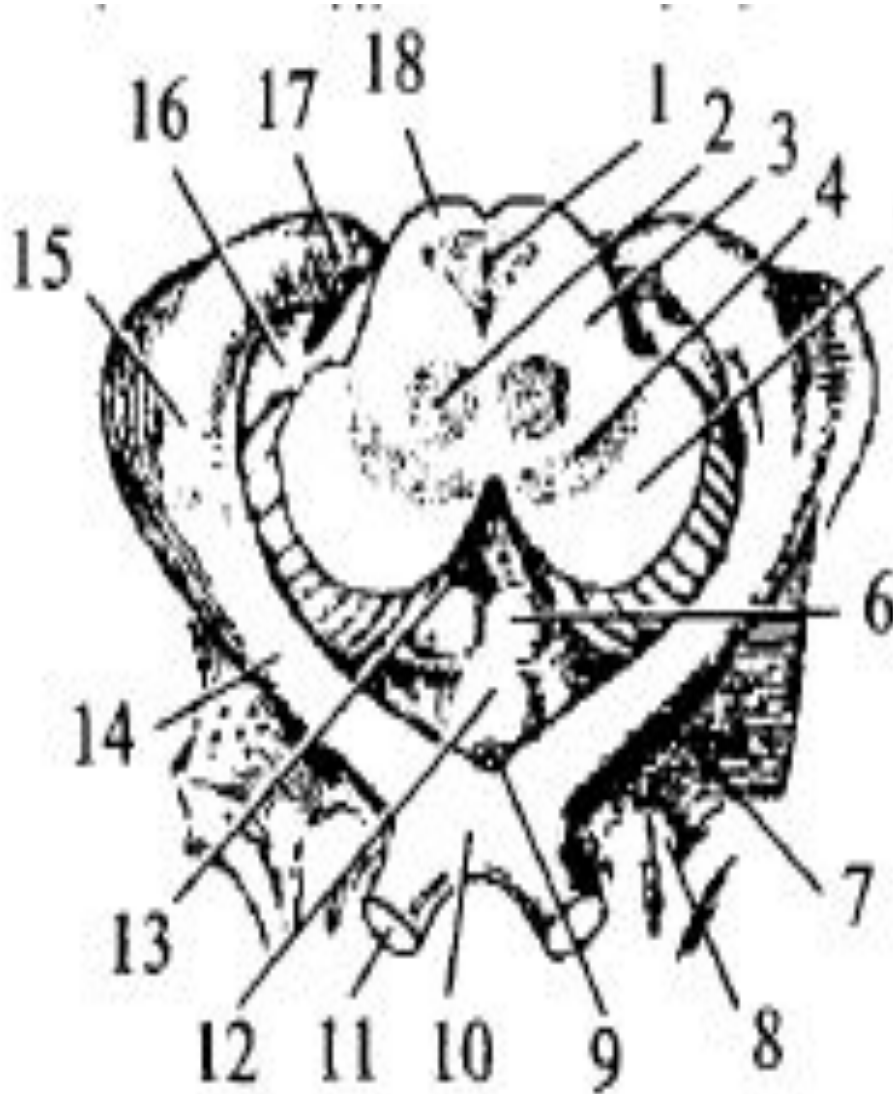
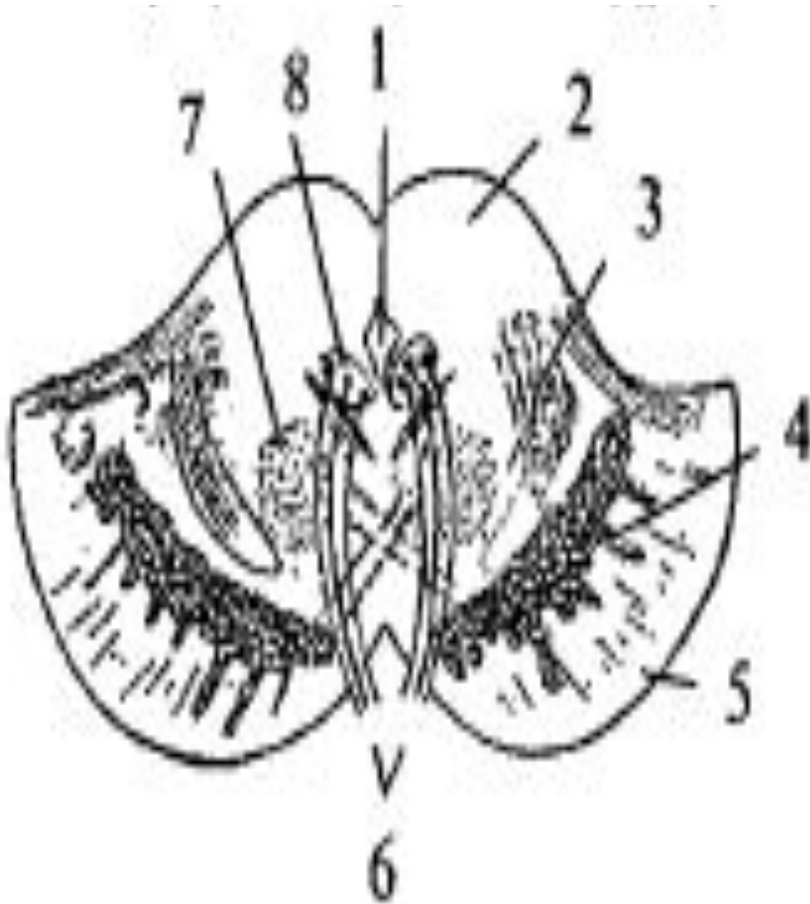


# Разрез среднего мозга



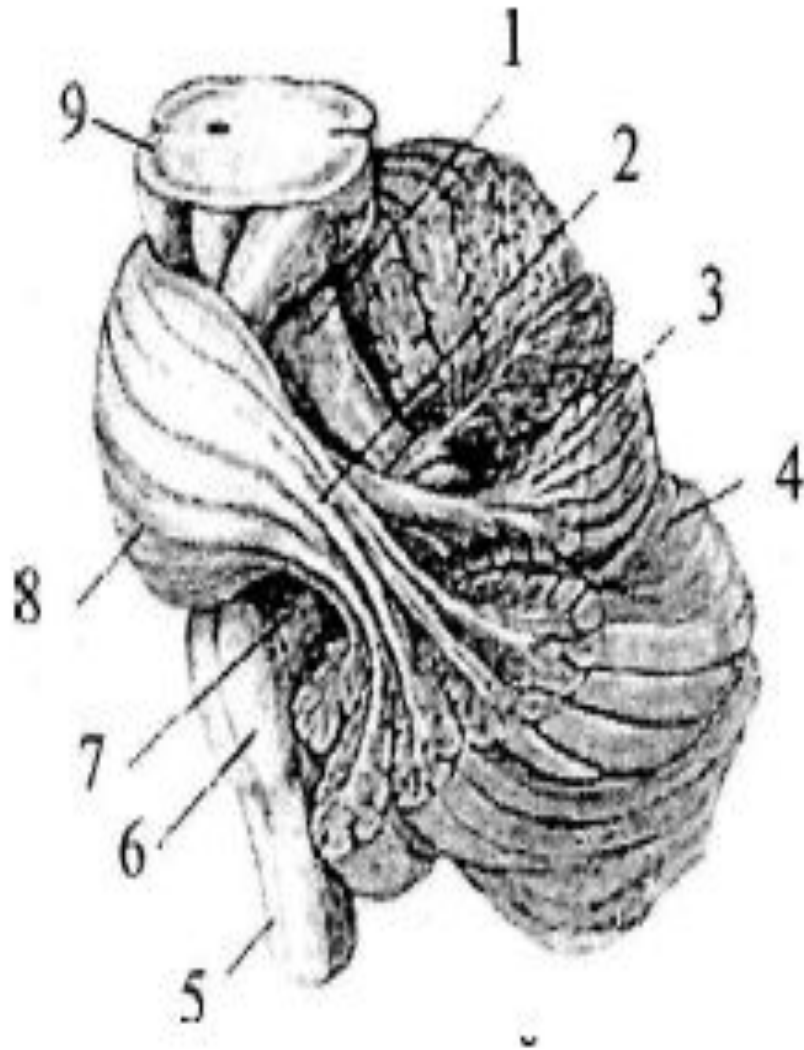
- 1 — Сильвиев водопровод; 2 — красное ядро; 3 — покрывка среднего мозга; 4 — черная субстанция; 5 — ножки среднего мозга; 6 — сосцевидные тела; 7 — переднее продырявленное пространство; 8 — обонятельный треугольник; 9 — воронка; 10 — зрительный перекрест; 11 — зрительный нерв; 12 — серый бугор; 13 — заднее продырявленное пространство; 14 — зрительный тракт; 15 — латеральное коленчатое тело; 16 — медиальное коленчатое тело; 17 — подушка таламуса; 18 — крыша среднего мозга

# Поперечный разрез через ножки мозга



- 1 — Сильвиев водопровод; 2 — крыша среднего мозга; 3 — медиальная петля; 4 — черная субстанция; 5 — основание ножек; 6 — глазодвигательный нерв; 7 — красное ядро; 8 — ядро глазодвигательного нерв

## Расположение мозжечка на стволе мозга



1 — верхняя ножка  
мозжечка;

---

2 — средняя ножка  
мозжечка;

3 — лист (долька  
мозжечка);

4 — левое полушарие  
мозжечка;

5 — спинной мозг;

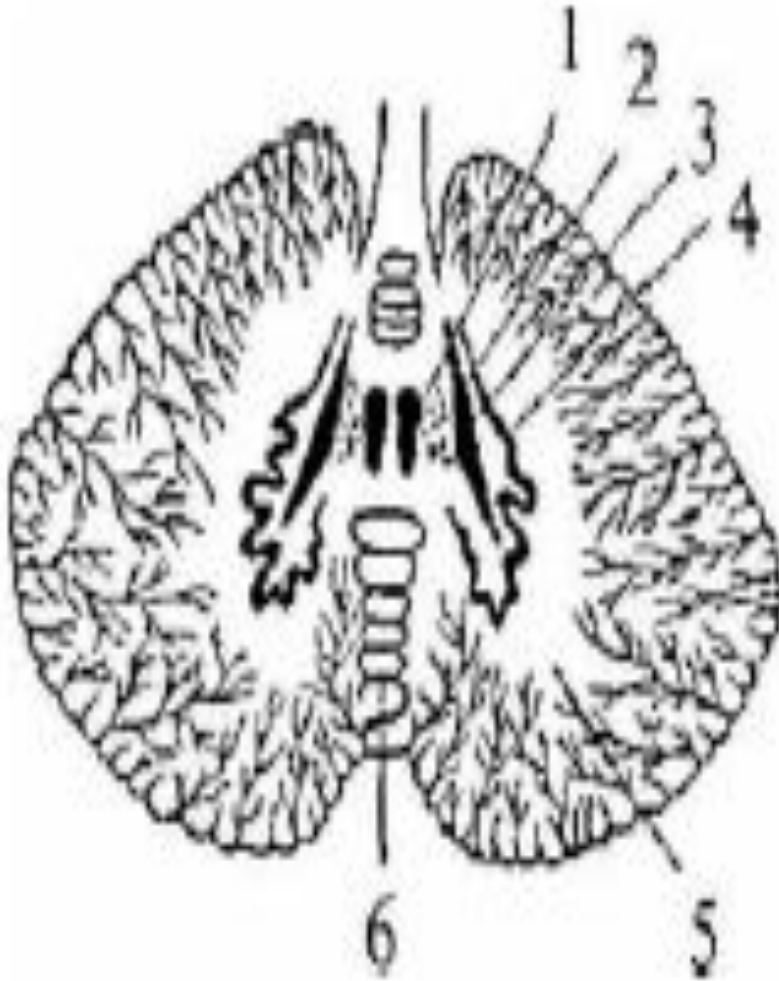
6 — продолговатый мозг;

7 — нижняя ножка  
мозжечка;

8 — мост;

9 — средний мозг

# Ядра мозжечка



1 — ядро шатра;

2 — шаровидное ядро;

3 — пробковидное ядро;

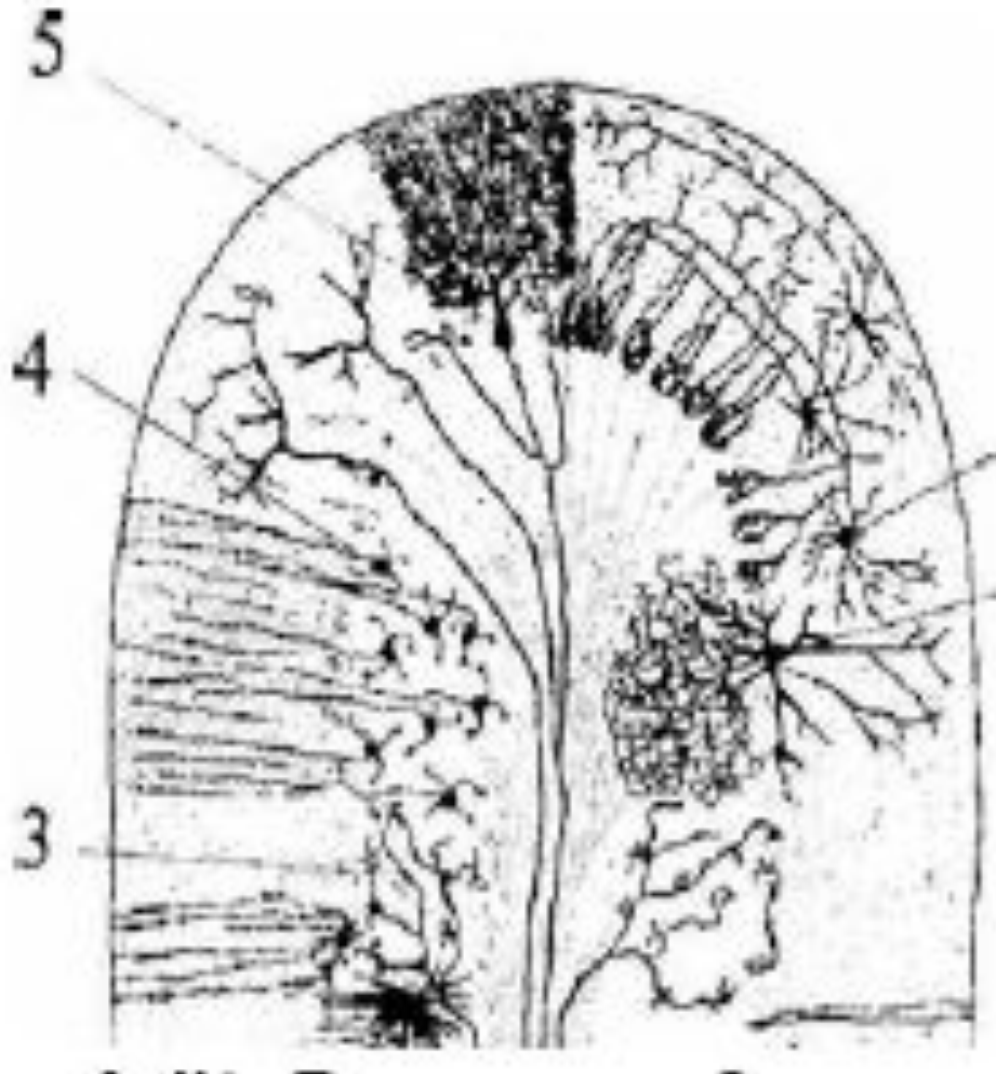
4 — зубчатое ядро;

5 — полушария

мозжечка;

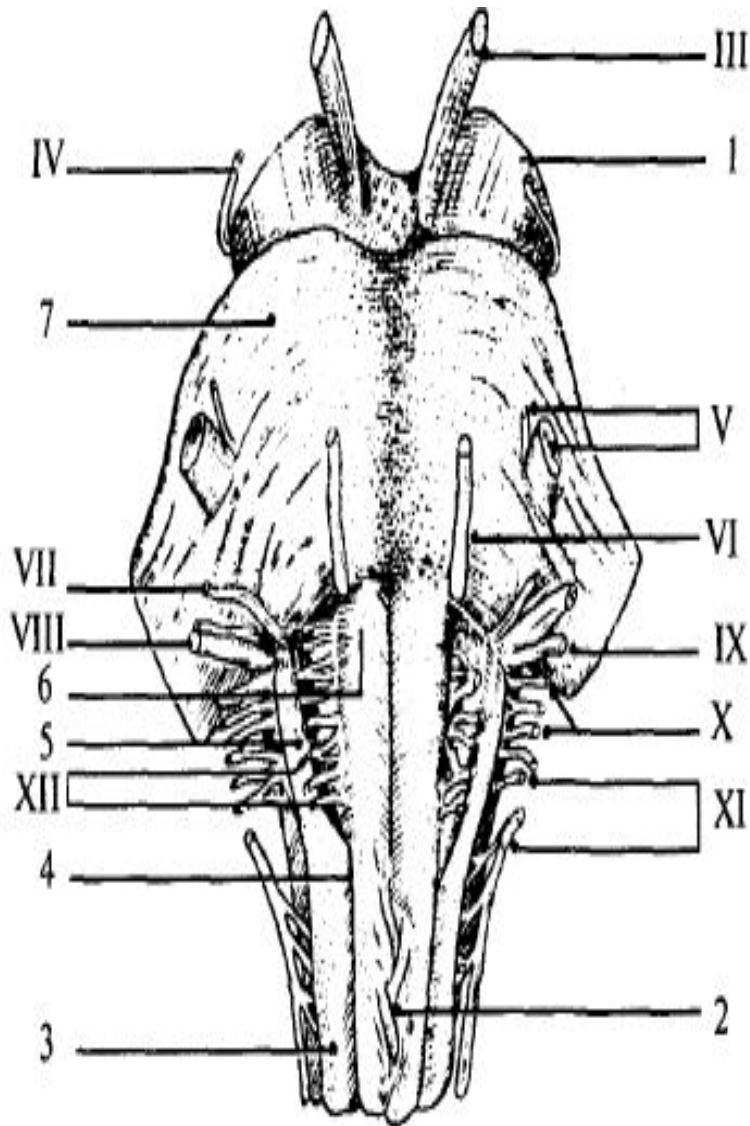
6 — червь мозжечка

# Схема строения коры мозжечка



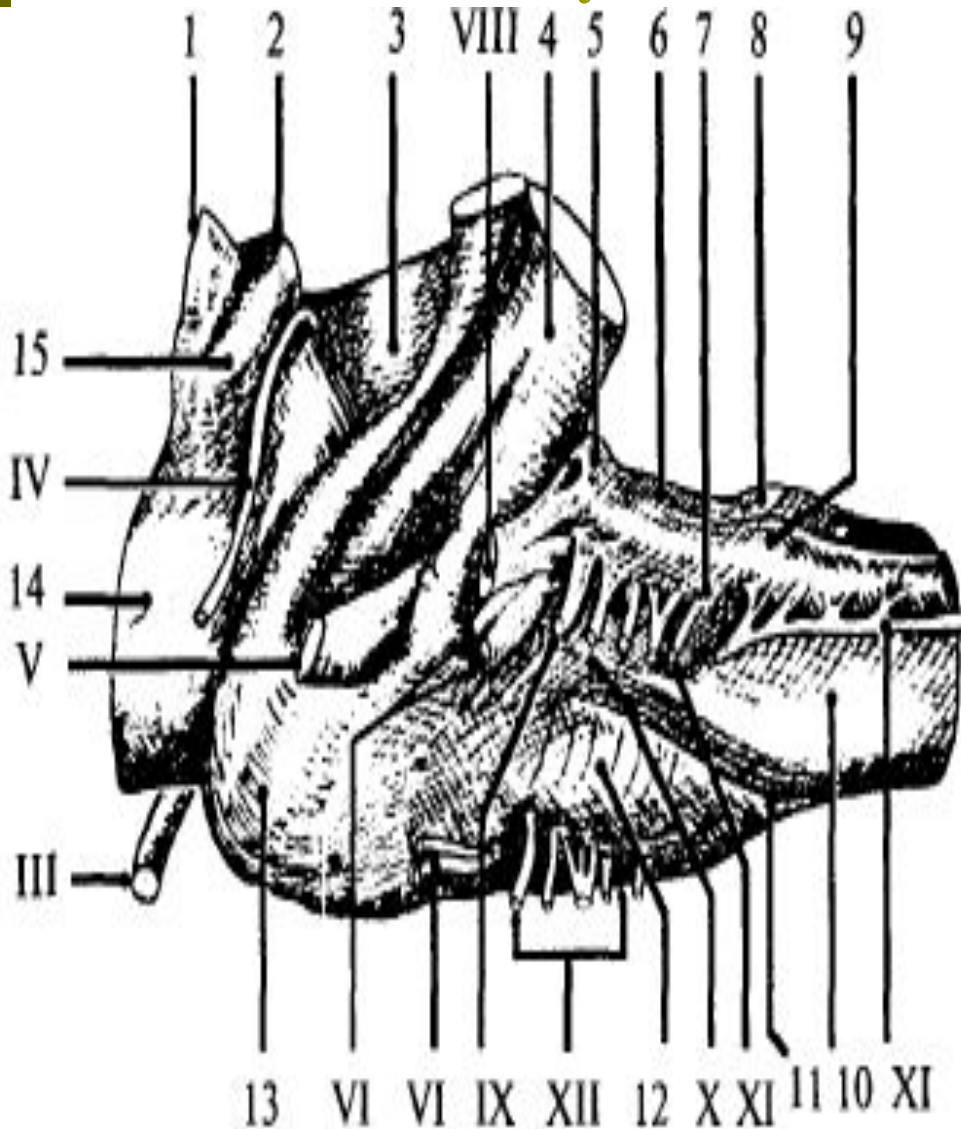
- 
- 1 — звездчатая клетка;
  - 2 — клетка Гольджи;
  - 3 — моховидные волокна;
  - 4 — клетки-зерна;
  - 5 — клетка Пуркинье

# Ствол мозга с вентральной стороны



III — глазодвигательный нерв; IV —  
блоковый нерв; V — тройничный нерв;  
VI — отводящий нерв; VII —  
лицевой нерв; VIII — предверно-улитковый  
нерв (слуховой); IX — языкоглоточный  
нерв; X — блуждающий нерв; XI —  
добавочный нерв; XII — подъязычный  
нерв; 1 — ножка мозга (средний мозг); 2  
— перекрест пирамид (верхний шейный  
отдел спинного мозга); 3 — боковой  
канатик; 4 — передняя боковая борозда;  
5 — олива; 6 — пирамида  
продолговатого мозга; 7 — мост

## Ствол мозга сбоку

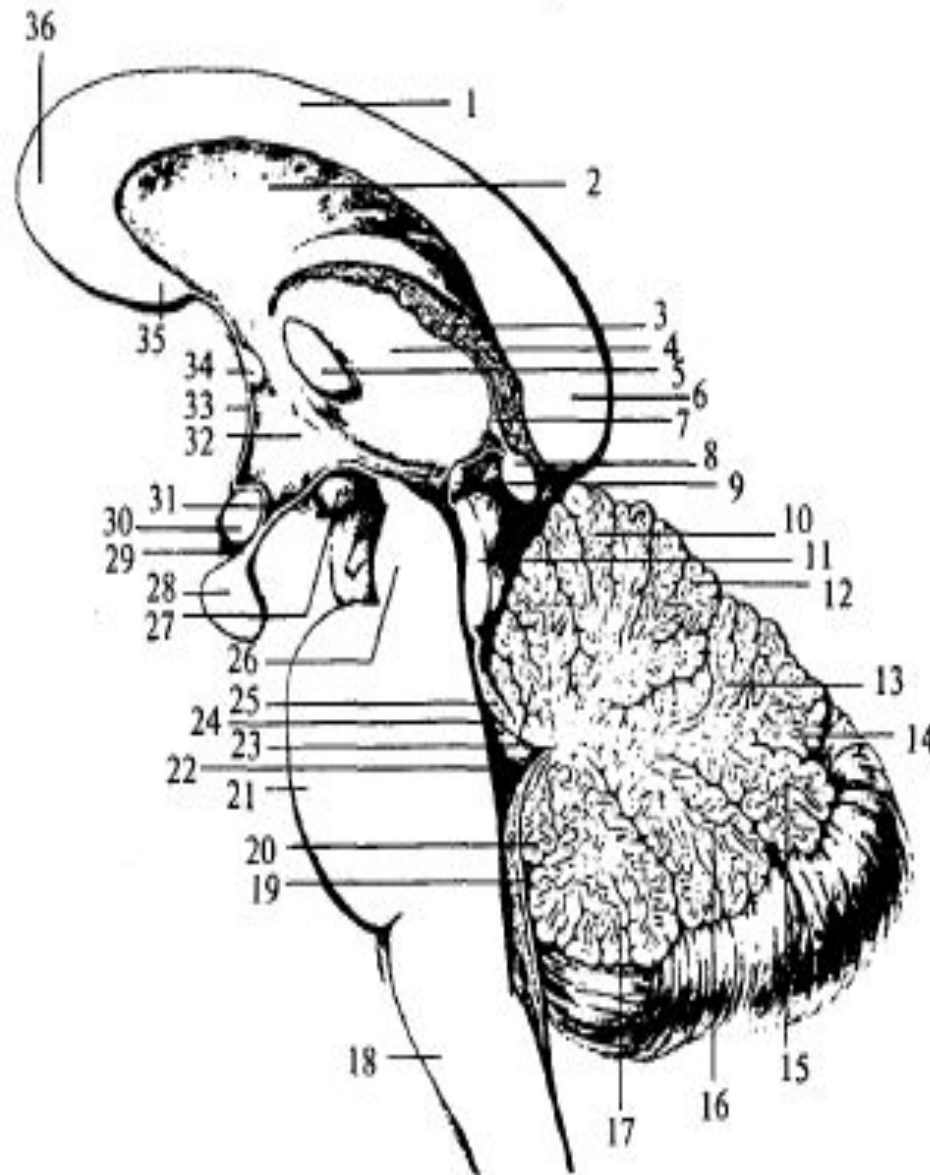


III — глазодвигательный нерв; IV — блоковый нерв; V — тройничный нерв; VI — отводящий нерв; VII —

лицевой нерв; VIII — предверно-улитковый нерв (слуховой); IX — языкоглоточный нерв; X — блуждающий нерв; XI — добавочный нерв; XII — подъязычный нерв; 1 — верхний бугорок четверохолмия (средний мозг);

2 — нижний бугорок четверохолмия (средний мозг); 3 — верхняя ножка мозжечка; 4 — средняя ножка мозжечка; 5 — слуховой бугорок; 6 — нижняя ножка мозжечка; 7 — задняя боковая борозда; 8 — бугорок нежного ядра; 9 — бугорок клиновидного ядра; 10 — пирамида; 11 — передняя боковая борозда; 12 — олива; 13 — мост; 14 — ножки мозга (средний мозг); 15 — ручка нижнего бугорка (средний мозг)

# Сагиттальный срез ствола мозга



- 1 — ствол мозолистого тела; 2 — прозрачная перегородка; 4 — таламус; 5 — межталамическое сращение; 7 — комиссура поводка; 8 — шишковидная железа; 9 — задняя комиссура; 10 — вершина мозжечка; 11 — четверохолмие; 13 — червь мозжечка; 14 — листок червя; 15 — бугор червя; 16 — пирамида червя; 17 — язычок червя; 18 — продолговатый мозг; 21 — Варолиев мост; 22 — полость IV желудочка; 26 — ножки среднего мозга; 27 — мамиллярное тело; 28 — гипофиз; 29 — воронка; 30 — хиазма; 31 — углубление воронки; 32 — гипоталамус; 33 — конечная пластинка; 34 — передняя комиссура; 35 — клюв мозолистого тела; 36 — колено мозолистого тела