

СЮРРЕАЛИЗМ

Сюрреализм

(фр. *surrealisme* — сверхреализм)

— модернистское направление в литературе, изобразительном искусстве и кино, зародившееся во Франции в 1920-х гг. и оказавшее большое влияние на западную культуру.

Для сюрреализма характерно пристрастие ко всему причудливому, иррациональному, не соответствующему общепринятым стандартам. Само движение было разнородным, но ставило своей основной целью раскрепощение творческих сил подсознания и их главенство над разумом.

Основные черты

- - преобладание подсознания над сознанием
- - творческая энергия, по мнению сюрреалистов, исходит из бессознательного, потому наиболее яркими моментами её проявления считались сны, состояния транса или гипноза, болезненного бреда и т. п.
- - отрицание традиционной культуры и стремление к созданию новой
- - эпатажность, стремление бросить вызов общественным устоям, морали, религии, традиционному искусству
- - намеренный антиэстетизм
- - алогичность, или точнее, собственная абсурдная логика
- - обращение к философским темам
- - важнейшие ценности – свобода и иррациональность

История Сюрреализма

Весной 1917 года Гийом Аполлинер придумал и впервые употребил термин «сюрреализм» в своём манифесте «Новый дух», написанном к скандально на шумевшему балету «Парад».

Наиболее значительным вкладом в Золотой век сюрреализма является Первый Манифест сюрреализма 1924 года, созданный Андре Бретоном.

В этом документе он говорил, что все проблемы жизни решит именно сюрреализм, так как принесет в общество социальные и психологические перемены.

В основу сюрреализма были положены научные концепции Зигмунда Фрейда. Андре Бретон считал, что З.Фрейд случайно открыл могущественную силу снов и воображения, скрытых под слоем рациональных взглядов на жизнь современного общества.

Хотя центром сюрреализма был Париж, с 1920 по 60-е годы он распространился по всей Европе, Северной и Южной Америке (включая страны Карибского бассейна), по Африке, Азии, а в 80-х годах и по Австралии.



Живопись

Крупнейшими представителями сюрреализма в живописи были Рене Магритт, Макс Эрнст и Сальвадор Дали.



Рене Магритт



- Бельгийский художник, один из крупнейших представителей сюрреализма. Картины Магритта основаны на эффекте отстранения вещи от ее привычного смысла. В его образах предметы и персонажи на наших глазах превращаются в метафоры, не теряя четкой предметной узнаваемости. Благодаря четкости и лаконизму поэтических метаморфоз картины Рене Магритта стали популярнейшими образцами сюрреализма.



«Вероломство образов» 1928—1929
Надпись на французском языке: «Это не трубка»



«Человек в котелке» (1964)



«Сын человеческий»
(1964)

Возлюбленные



1928



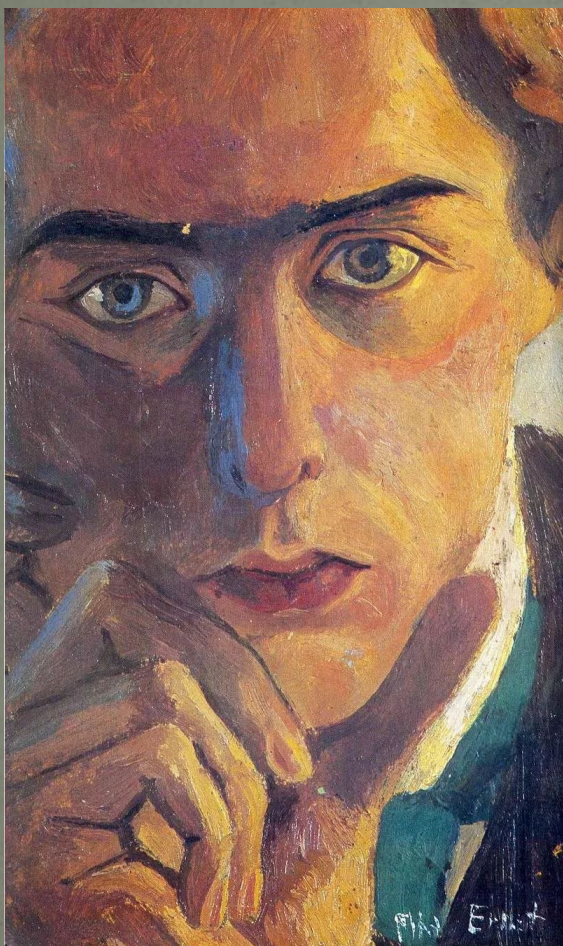


«Прекрасная еретичка»
(1960)



«Терапевт» (1937)

Макс Эрнст



Немецкий художник, родился в Германском городе Брюль. После Первой Мировой войны в биографии Эрнста произошло увлечение движением дадаизма. Позже он стал одним из основателей сюрреализма. Эрнст развивал разнородные способы выражения своих фантастических, причудливых идей. После того, как увлечение техникой коллажа стало утихать, в своей биографии Макс Эрнст начал работать в технике фроттажа. Он натирал черный мел на бумагу, получая таким образом разнообразные материалы, текстуры. Такие как, например, листья, дерево, ткани и другие интересные эффекты.



Европа после дождя II (Europe after the Rain II)
1940-1942



«Император Юю» (1923)



«Одеяние невесты»
(1940)



Из серии «Лес»

Эрнст придумал технику «граттаж».
Это когда холст кладется на какую-то фактурную поверхность,
а потом мастихином втирается краска в образовавшиеся на нем впадинки.

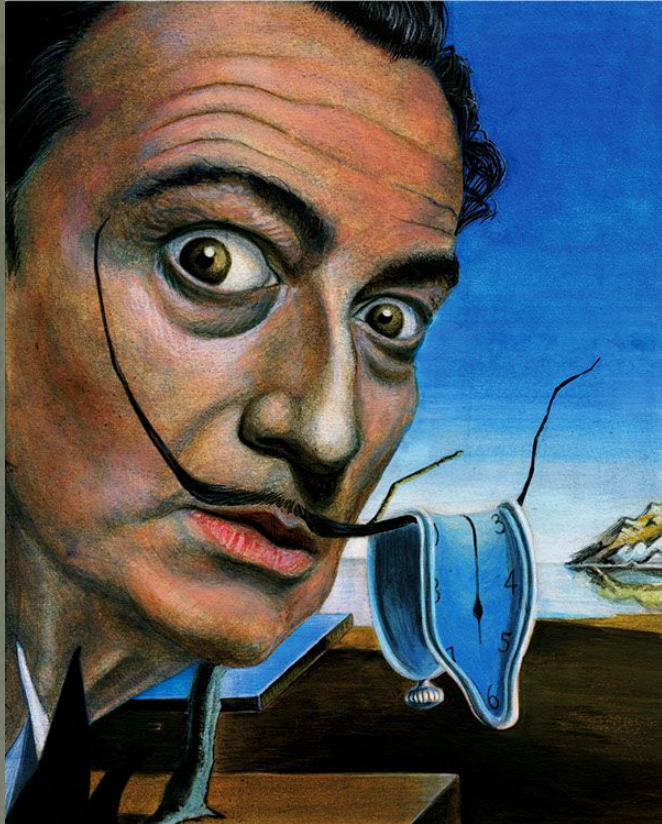


Ангел домашнего очага или
Триумф сюрреализма

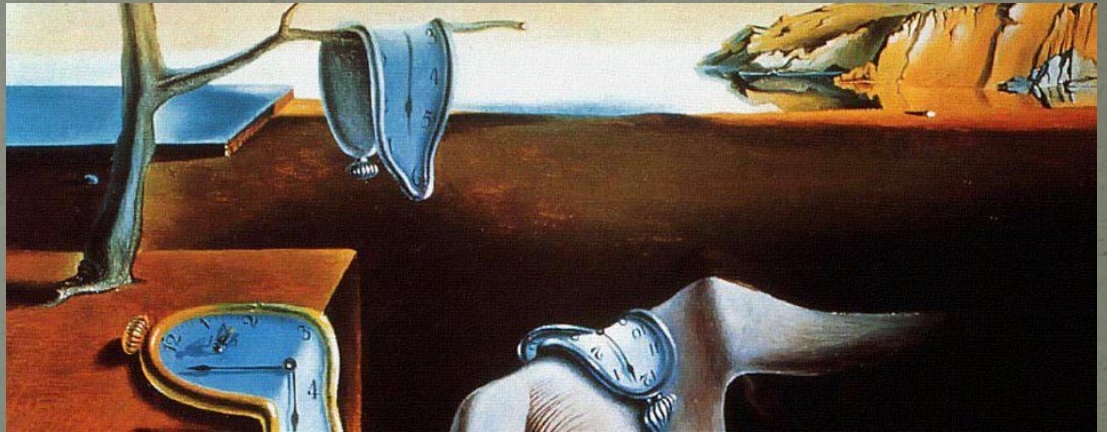
Варвары
(отклик Эрнста на нацизм)



Сальвадор Дали



Испанский живописец, график, скульптор, режиссёр, писатель. Один из самых известных представителей сюрреализма. Строго реалистичный стиль усилил одержимый кошмарный эффект многих его картин. картины Сальвадора Дали весьма различны между собой. Определенному периоду в жизни художника свойственны та или иная манера, стиль, определенное направление.



«Постоянство памяти» (1931)

1914–1926
«Ранние годы»



Кубистический автопортрет
(1923)



«Фигура у окна» (1925)

1926–1929

«От неокубизма к пресюрреализму»

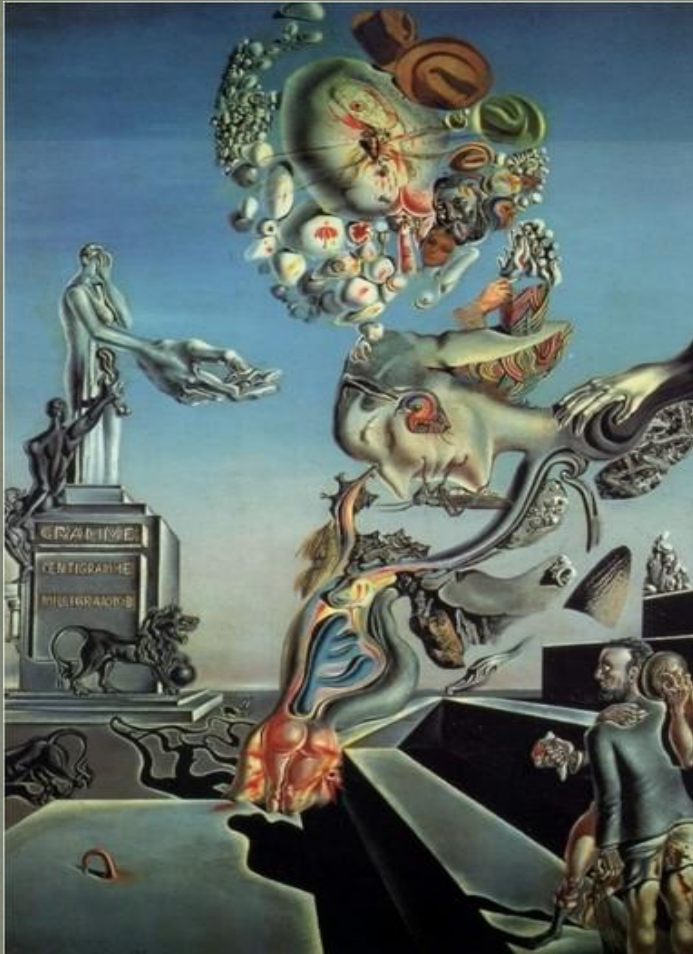


Кубистическая фигура(1927)

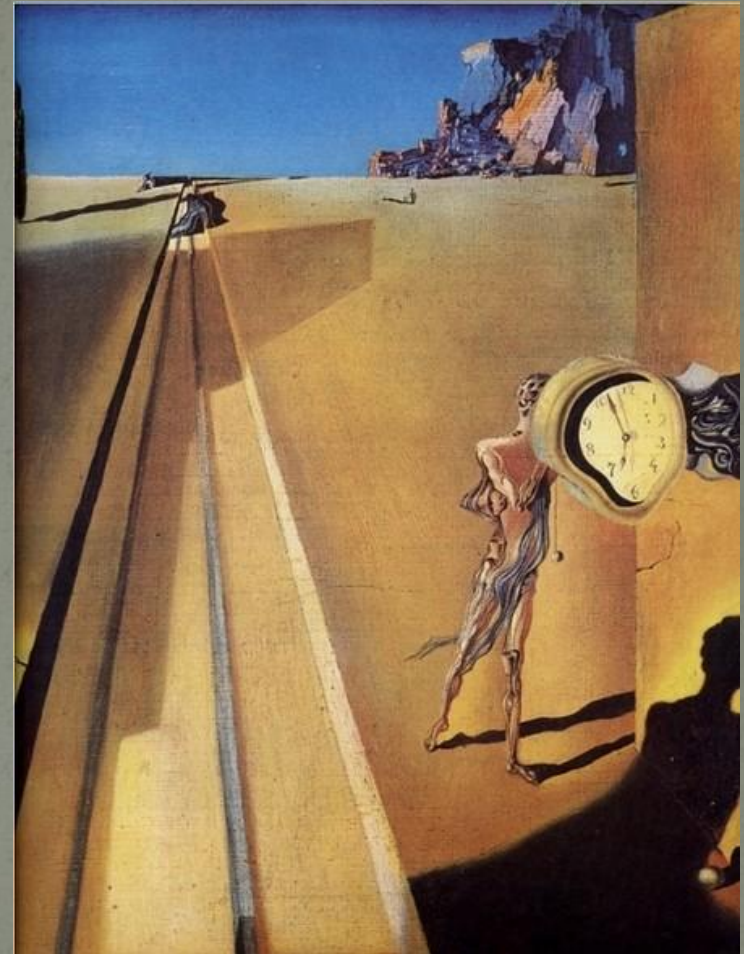


Сюррелистическая композиция (1928)

1929–1934
«Сюрреализм — это Я!»



Мрачная игра (1929)



Преждевременное окостенение
станции (1930)

1934–1937

«Параноидально-критический метод»



Фигура и драпировка на фоне
пейзажа
(1935)



Отнятие от груди, питающей мебелью-кормом
(1934)

1938–1949
«Американский период»

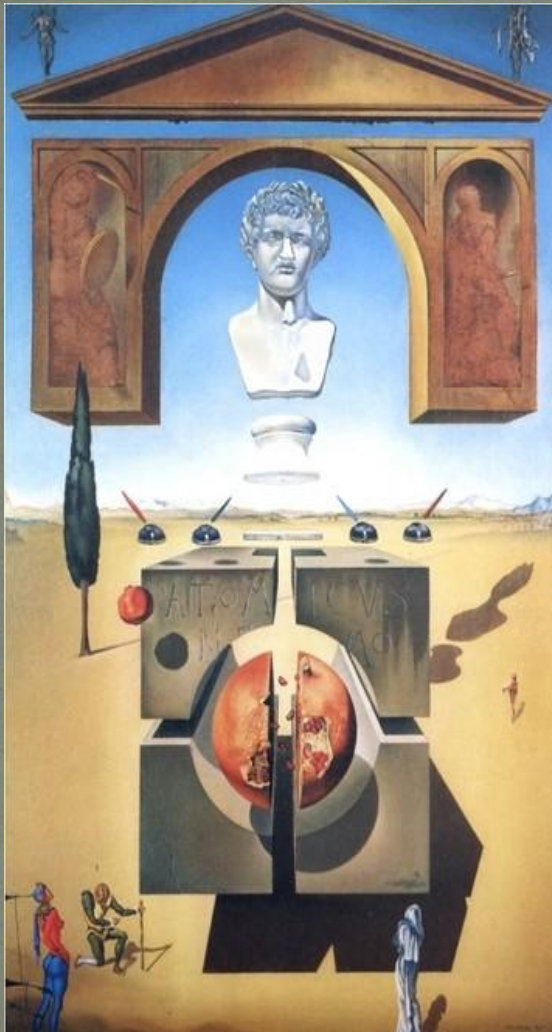


Явление лица и вазы с фруктами на берегу моря (1938)



Философ, освещённый луной и ущербным солнцем (1939)

1949–1962
«Ядерный мистицизм»



Расщепление атома (1947)



Мадонна Порт-Льигата
(1950)

Архитектура



Артур Купрейчук. Проект автопаркинга со станцией технического обслуживания

Театр – музей Сальвадора Дали в Фигерасе, Испания.

*«Я хочу, чтобы мой музей
был монолитом,
лабиринтом, огромным
сюрреалистическим
объектом. Это будет
абсолютно театральный
музей. Приходящие сюда
будут уходить с
ощущением, будто им
привиделся театральный
сон.»*

Сальвадор Дали.





Скульптура

Ориентированные на эмоциональный отклик, приносящий «освобождение», скульптурные работы сюрреалистов входили в тесный контакт со зрителем, подчас повергая его в шоковое состояние.



Middelheim - Henri Laurens (1885-1954) - "Océanide" © vitalspirit



Генри Мур «Лежащая» (1933)

Анри Лоран, скульптура Океанида
Парк Миддельхейм, Антверпен

Скульптуры Сальвадора

Дали

В течение нескольких лет, с 1969 по 1972 годы, Дали создал целую галерею сюрреалистических образов, воплощенных в воске



«Птичеловек»



«Видение Ангела»



«Ликующий Слон»



«Ретроспективный бюст женщины».



«Венера Милосская с ящиками»





© Racyclage



© la fuite de robinet



© Y a un Loup

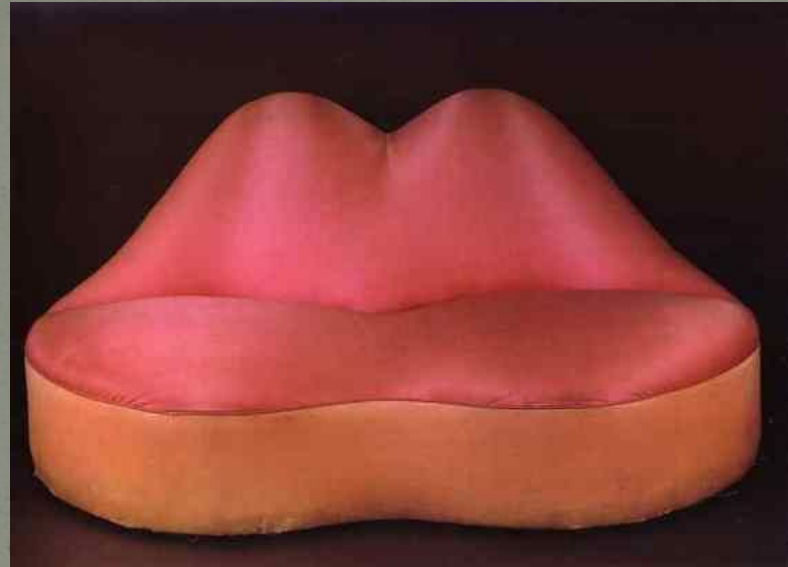


© Noyé dans ses pensées

Дизайн

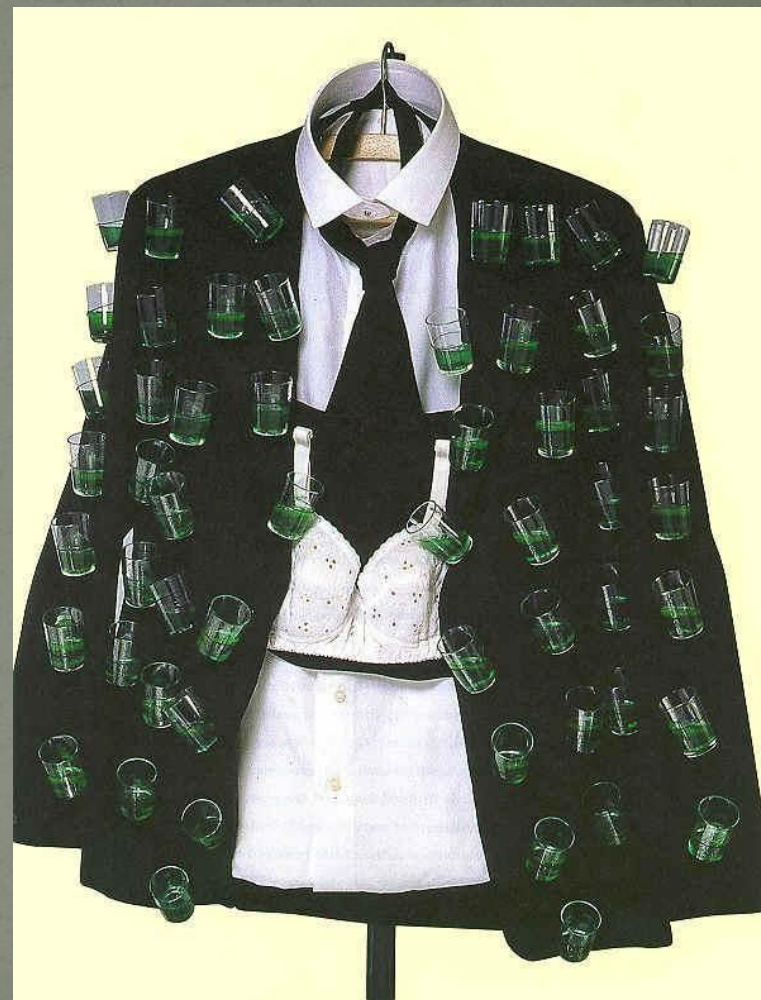


"Лицо Мэй Уэст,
использованное в качестве сюрреалистической
комнаты",
1934-1935 г.г.

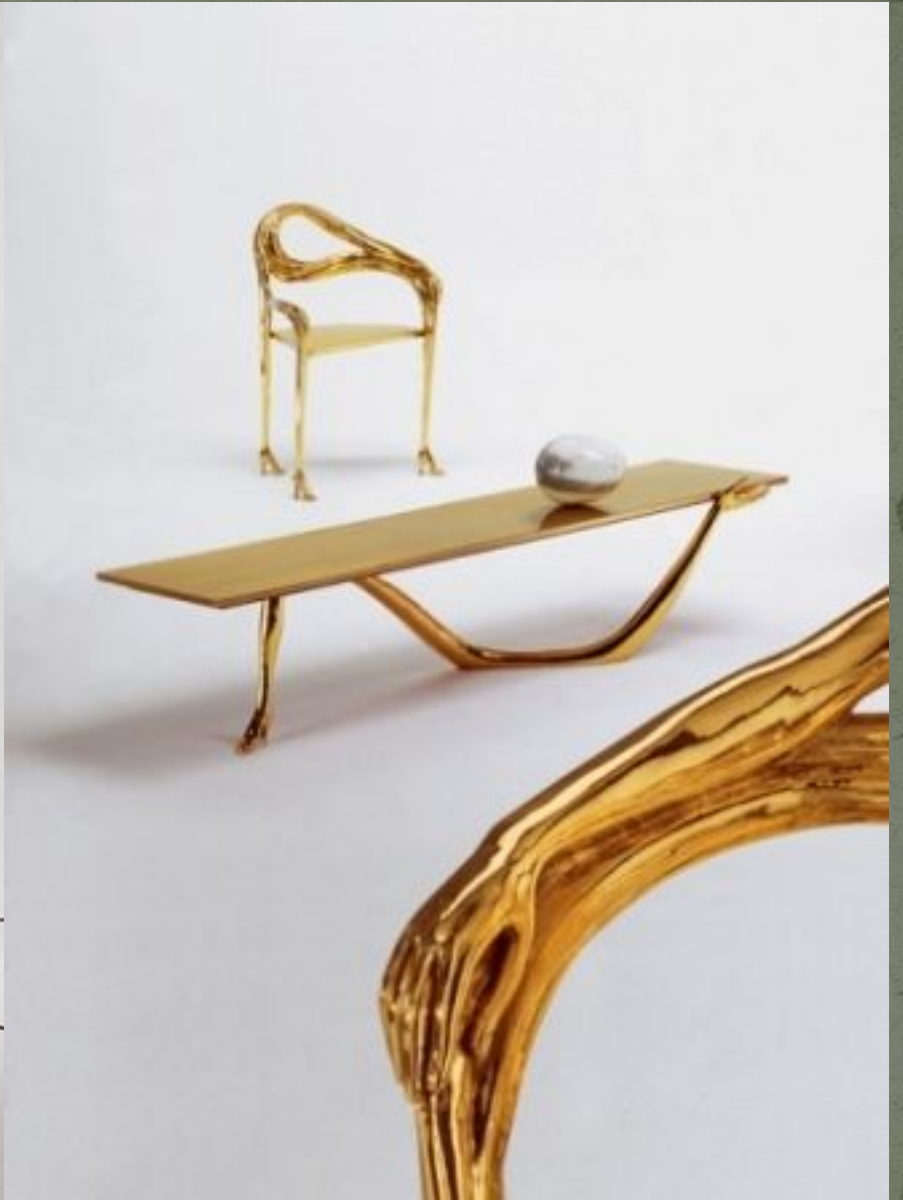




«Телефон-омар» Сальвадора Дали

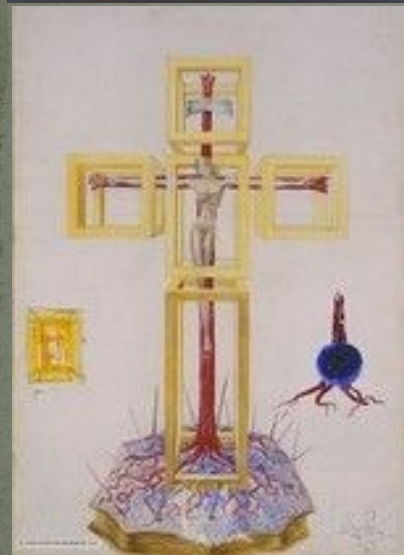


«Пиджак-афродизиак»



Ювелирные изделия

Лидером сюрреализма в ювелирном искусстве также был Сальвадор Дали, который изготовил ряд авторских украшений в присущей ему манере



Madelle Hegeler демонстрирует ювелирные изделия Сальвадора Дали, Нью-Йорк, май 1959



Брошь-часы «Глаз
времени»



Брошь «Рубиновые губы и зубы как
жемчуг»



СЕРЬГИ -
ТЕЛЕФОНЫ



РУКА С ВЕНАМИ ИЗ
ЛИСТЬЕВ



Victor Travel Blog

ЖИВОЙ
ЦВЕТОК



Victor Travel Blog



Брошь «Морская

звезда»

Жемчуг, бриллианты, рубины и изумруды. Брошь можно надевать на руку, обвивая щупальцы вокруг пальцев.





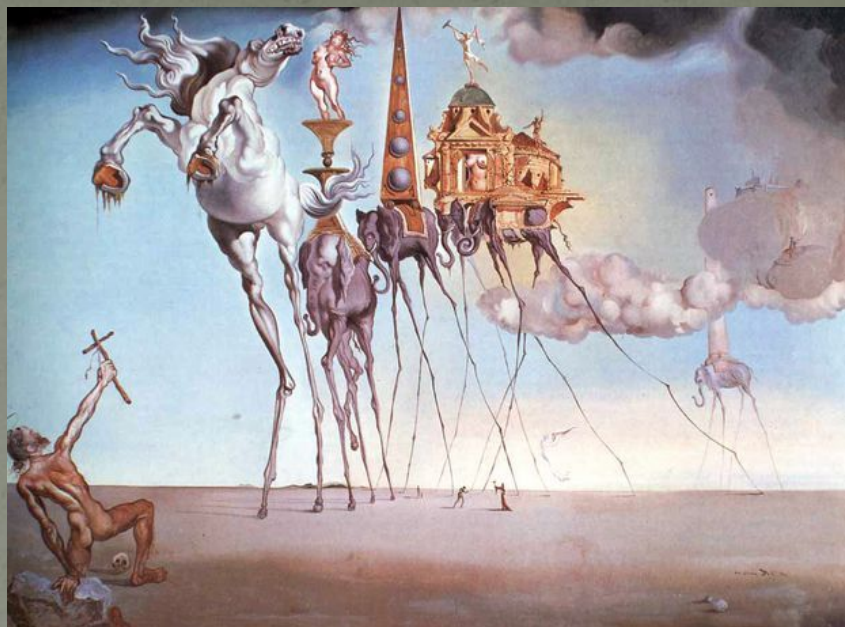
«Дерево
жизни»



ГРОЗДЬЯ
БЕССМЕРТИЯ



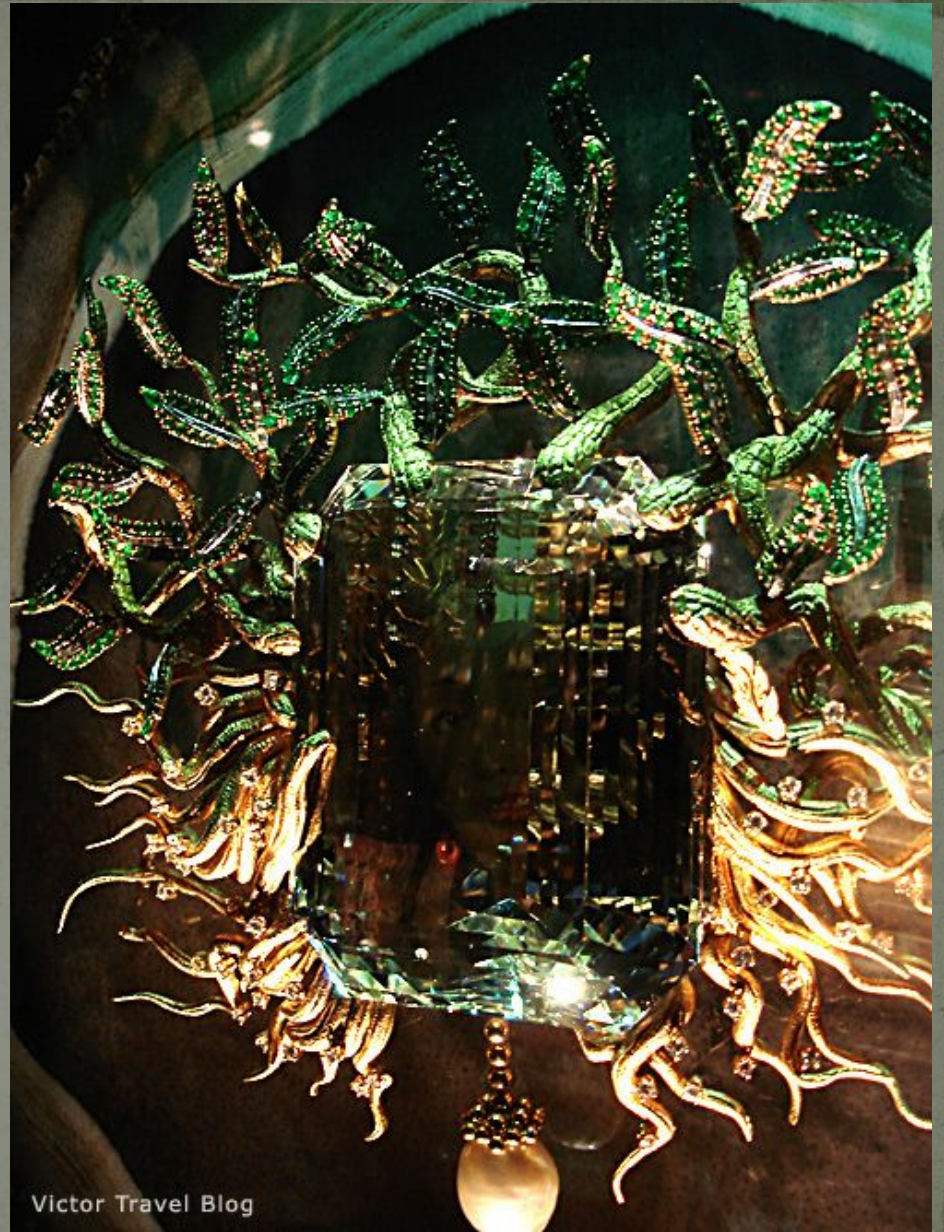




Космический
слон



Victor Travel Blog



Victor Travel Blog

В мире моды главной фигурой стиля была Эльза Скиапарелли. Она еще раньше прославленного художника приложила руку к созданию сюрреалистских украшений. Самое известное её творение – кольцо с насекомыми на прозрачной пластиковой основе.





Жорж Брак, слева направо
Брошь (1940-е)
Кольцо (1960-е, Золото)



Александр Колдер, Серьги
"Мобили"



Современные Ювелирные Изделия



Луиз Буржуа. Броши-пауки. 2006;
Аниш Капур. Перстень, 2003



Об Эллеуэ-Бретон (Aube Elléouët). Брошь,
1998; Пол Бери. Браслет и кольцо, 1968



"Огненная саламандра"



«Это не трубка
№2»

Элен
Джевет









Практическая работа

Придумать и нарисовать в цвете в сюрреалистическом стиле на выбор:

1. Головной убор
2. Ювелирное украшение
3. Предмет мебели