

სტუდენტთა საგრანტო კონკურსი 2015

# სტუდენტთა საგრანტო კონკურსი

პირველადი სტატისტიკური ანალიზი





## სტუდენტთა საგრანტო კონკურსი

	საგრანტო კონკურსი
კანდიდატთა რაოდენობა	3562
საშუალო ქულა	15,80
საშუალო სირთულე*	37,62
საშუალო სირთულე გამოკვლების გარეშე* *	47,21
ტესტის მაქსიმალური ქულა	42
გამოცდაზე დაფიქსირებული მაქსიმალური ქულა	39,6 (1)

\* ტესტის საშუალო სირთულე - ტესტის საშუალო ქულა გაყოფილი ტესტის მაქსიმალურ ქულაზე და გამრავლებული 100-ზე

\*\* არასწორი პასუხის შემოხაზვისთვის კონკურსანტს აკლდება 0,2 ქულა, საშუალო სირთულე იანგარიშება აღნიშნული გამოკვლების გათვალისწინების გარეშე,

# სტუდენტთა საგრანტო კონკურსი

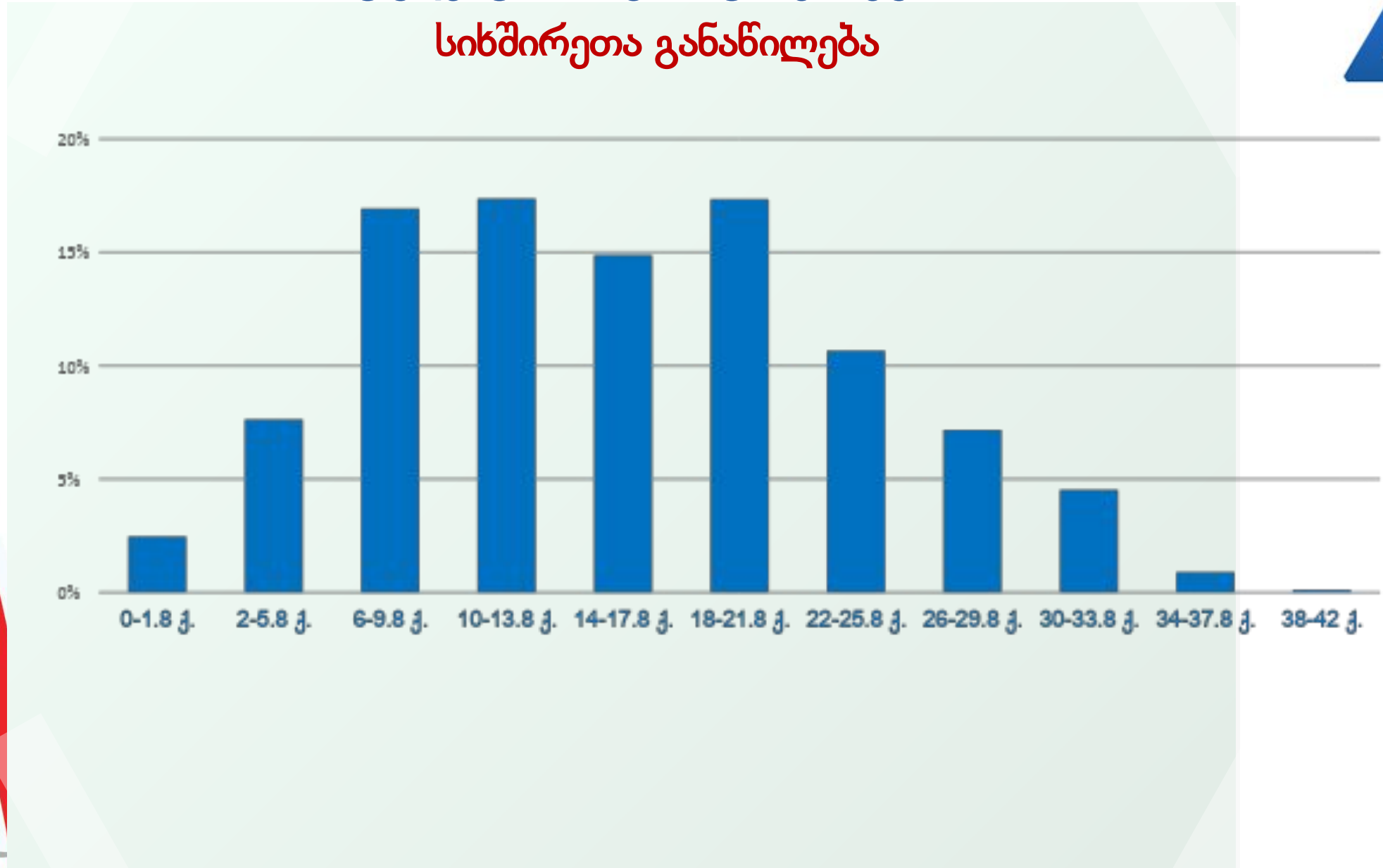
## სინშირეთა განაწილება ქულების მიხედვით

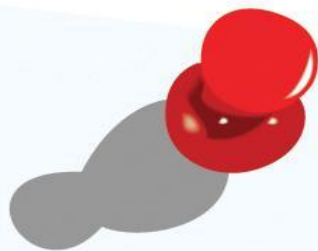


	საგრანტო კონკურსი
0-21,8 ქულა	76,64%
22-25,8 ქულა	10,67%
26-29,8 ქულა	7,16%
30-33,8 ქულა	4,52%
34-37,8 ქულა	0,90%
38-42 ქულა	0,11%

# სტუდენტთა საგრანტო კონკურსი

## სიხშირეთა განაწილება





შეფასებისა და გამოცდების ეროვნული ცენტრი  
გისურვებთ წარმატებას!

