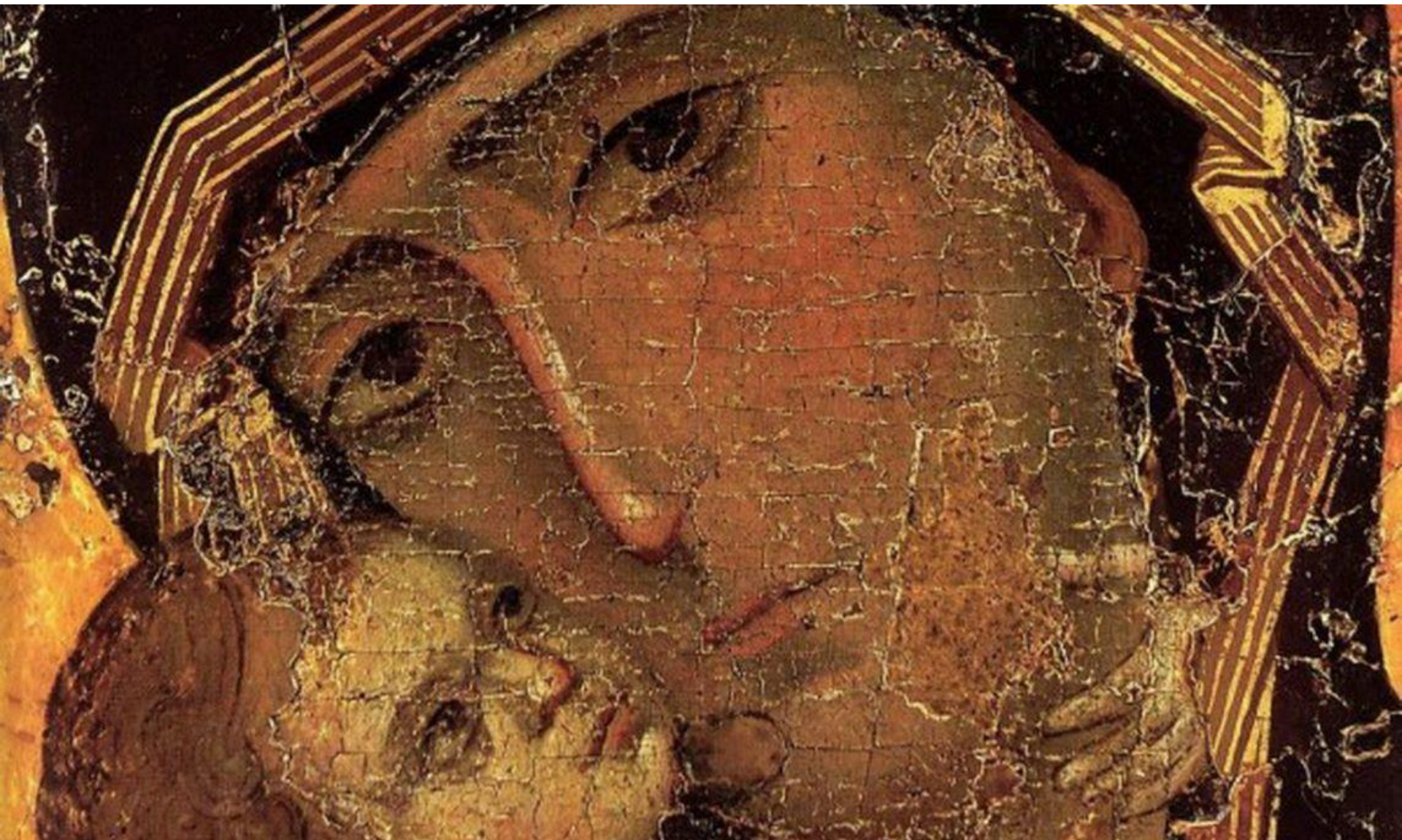


# Русская икона





# Техника иконописи



- Грунт/ левкас – **Левкас** — в иконописи это название грунта, представляющего собой меловой, размешанный на животном или рыбьем клее с добавлением льняного масла. Наносится несколькими слоями на специально подготовленную иконную доску. Сохранность левкаса тем лучше, чем тоньше и равномернее были нанесены слои.

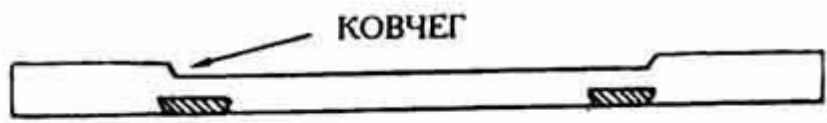




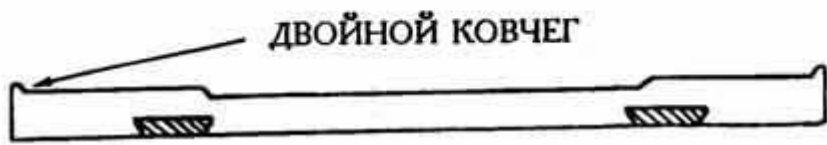
сквозные шпонки

встречные шпонки

торцевые шпонки



КОВЧЕГ



ДВОЙНОЙ КОВЧЕГ





- Олифа – растительное масло.
- Подмалевок – заполнение локальным цветом больших поверхностей
- Прорись – список
- Цировка – игла-штихель
- Эмульсия – мягкие частицы в др.жидк.
- Патина – пленка различных оттенков, возникающая на поверхности олифы, либо незащищенного красочного слоя.
- Кракелюр – трещины на лаковой поверхности
- Муштабель – палка, на которую опираются во время письма больших икон, чтобы не испортить изображение

# Припорох



- В иконописи рисунок, переведенный на поверхность грунта и состоящий из мелких точек красящего порошка, проникших в проколы на листе бумаги — сколки, нанесенных посредством паузы; а также процесс перевода рисунка через сколку на поверхность грунта.

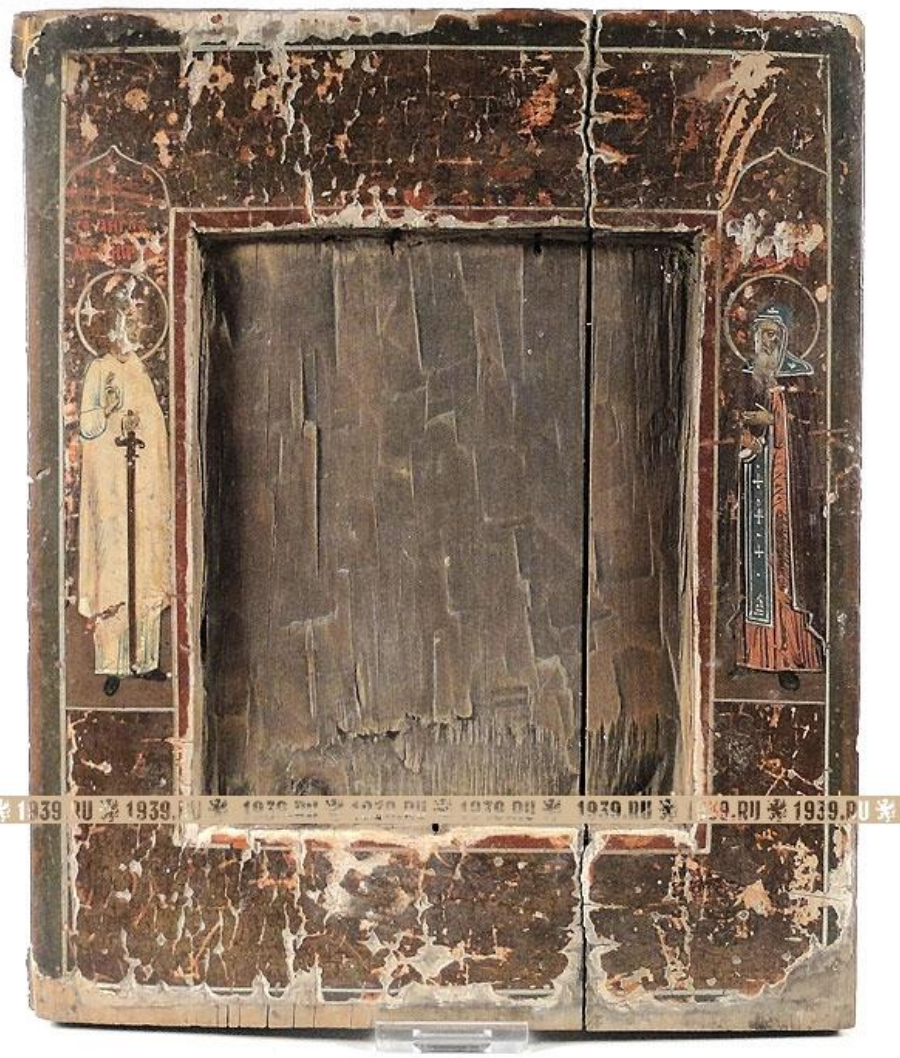


- Сусальное золото
- Золочение





# Драгоценное убранство для сохранения иконы





# Венец. Цата







# Краски Вапа (древнерусск.)

- Киноварь –  
красная
- Санкирь –  
коричневая  
краска.
- Охра –  
желтая
- Голубец –  
синяя
- Сурик –  
ярко-  
красная  
краска с  
оттенком  
оранжевого.



# Мастера

- Доличник, Личник, Знаменьщик, Травщик





# Манера письма

- движки – светлые мазки, моделирующие свечение.
- Каравашки – облака в технике Палеха.
- Лессировка – полупрозрачные мазки для затемнения или высветления изображения. Применяются с 17 века.
- Оживки – белые линии или «кавычки» в личном письме.
- Пробела – широкие мазки для светлых пятен в иконописи.



1. Выполнение „санкиря“.



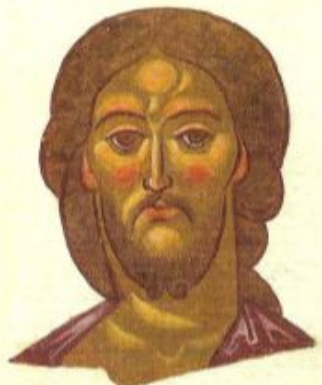
2. Выполнение описи и „движков“.



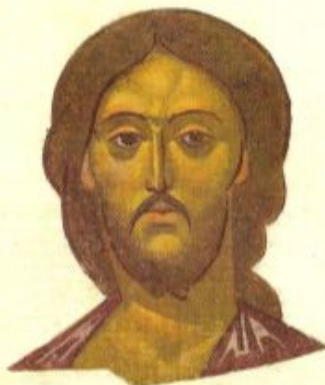
3. Выполнение „выплавки“ /охрение/



4. Выполнение „Румянцов“.



5. Проплавление волос и глаз.



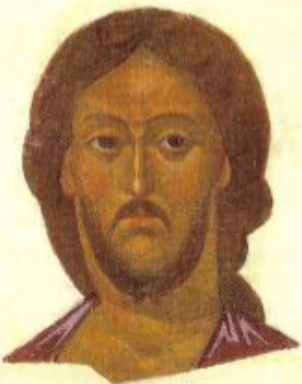
6. Выполнение „подбивки“.



7. Выполнение „сплавки“.



8. Наложение бликов.



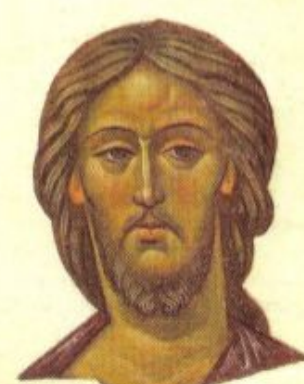
9. Нанесение тонкого слоя „санкиря“.



10. Распись волос и бороды.



11. Опись всех черт лица.



12. Моделирование головы „отборкой“ !



# Иконография

# Ранние образы. Старообрядческое литье







Спас  
Нерукотворный





Спас  
Вседержитель.



# Спас на престоле. Спас «в силах»



Спас в силах из денсуса (из так называемого Чернокуловского чина).  
Икона. Конец XV века. ЦМНПР. Москва.



# Богоматерь Оранта и Знамение



Богоматерь Великая Панагия. (Ярославская Оранта.) Икона. XII век. ГТГ. Москва.



Богоматерь Знамение.  
Икона. XVI век. ГИМ. Москва.



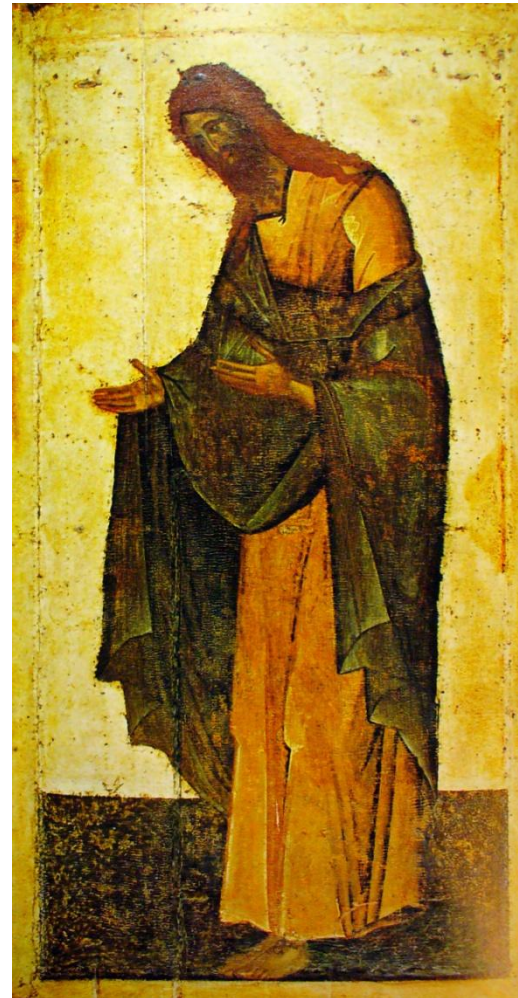
# Богоматерь тип Умиление



Богоматерь из деисуса.  
Икона. Начало XV века. ЦМИАР. Москва.



# Предстоящие





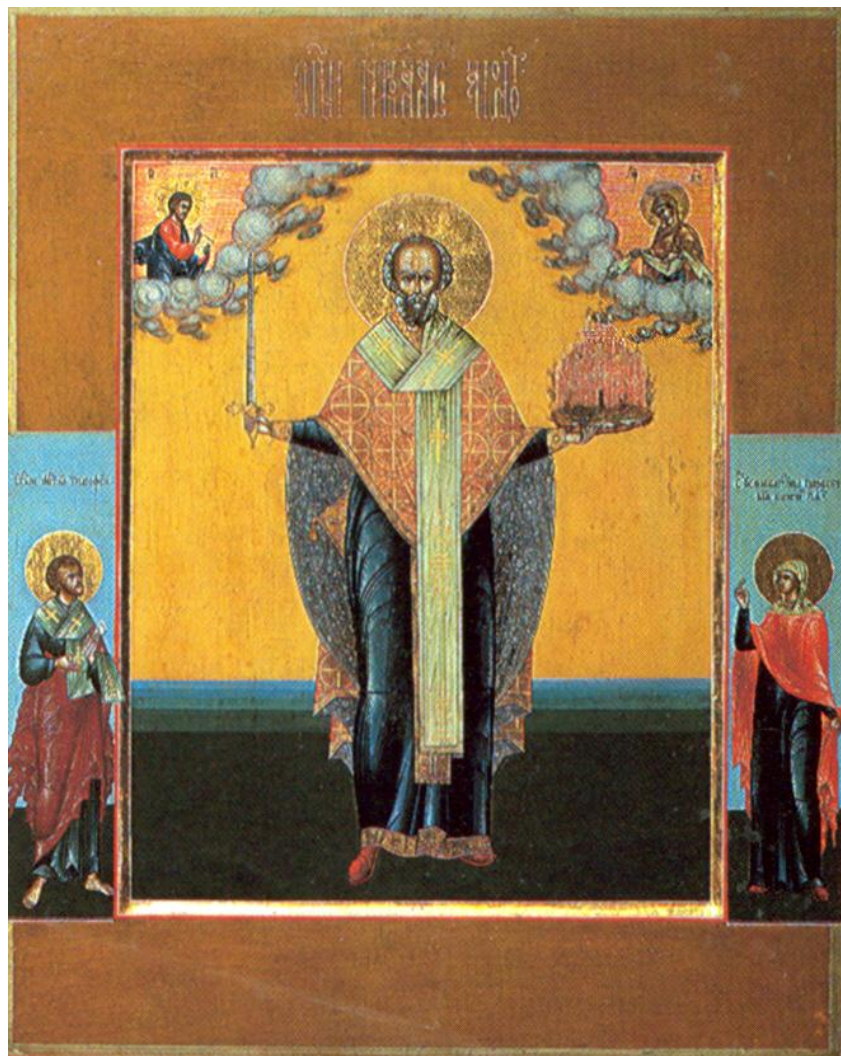
# ЖИТИЙНЫЕ ИКОНЫ



Алексей Митрополит, с житием в 20-ти клеймах. К. 16 в.

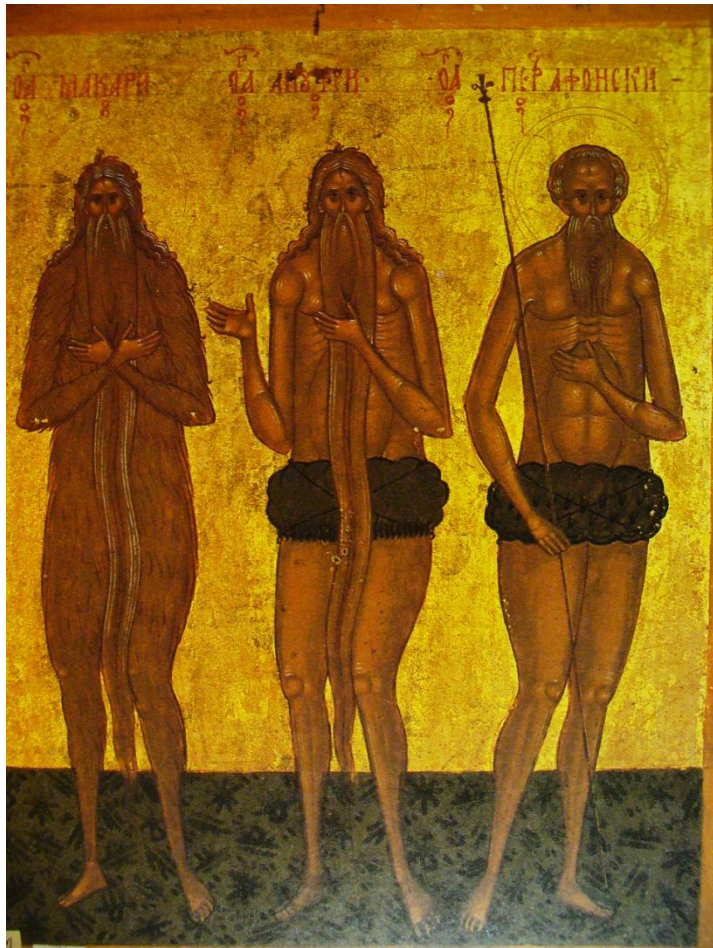


# Святые с предстоящими



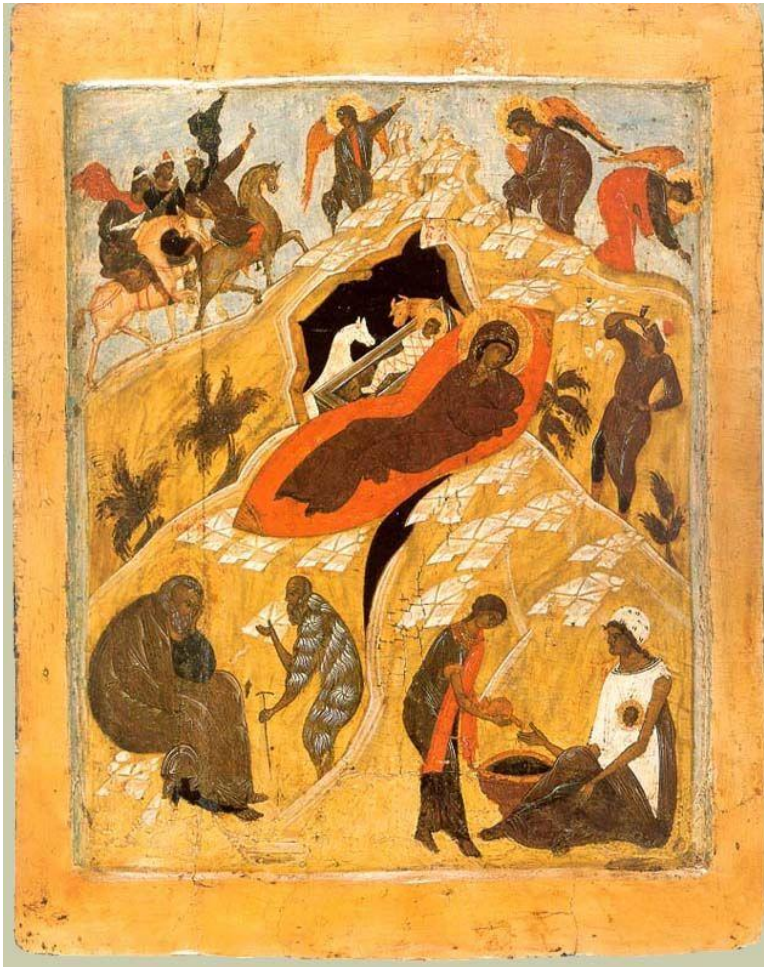


# Местночтимые святые





# Праздничные иконы





# Заказные «сюжетные» иконы





# Редкие иконографические изводы

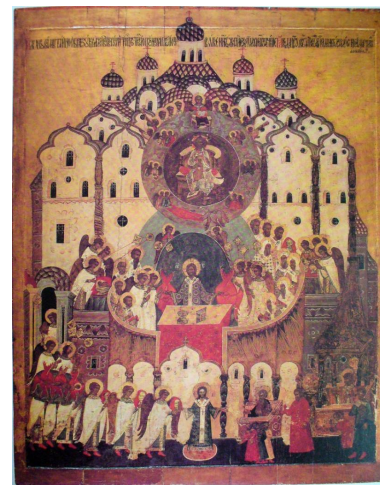




# Соборы святых



Сиринский Св., № 1079.

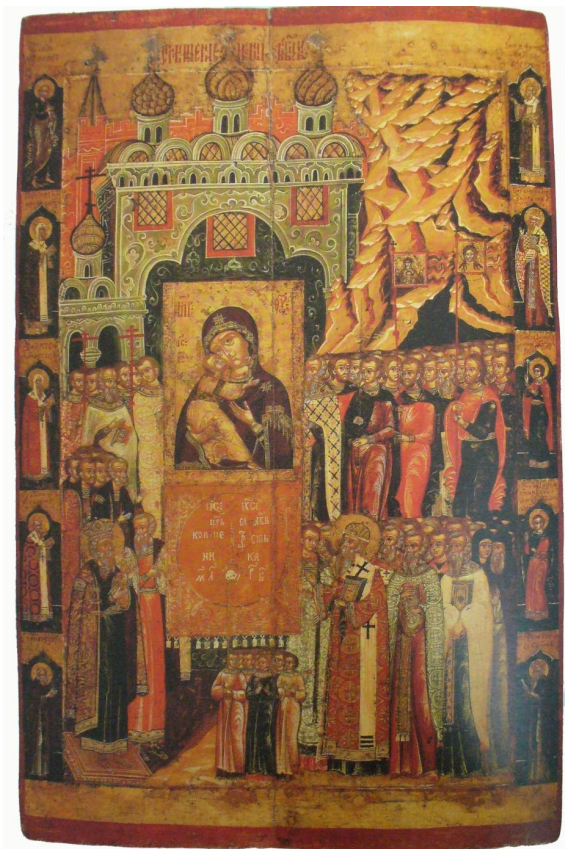


Дорожко — Исаакиевский собор. 1370.

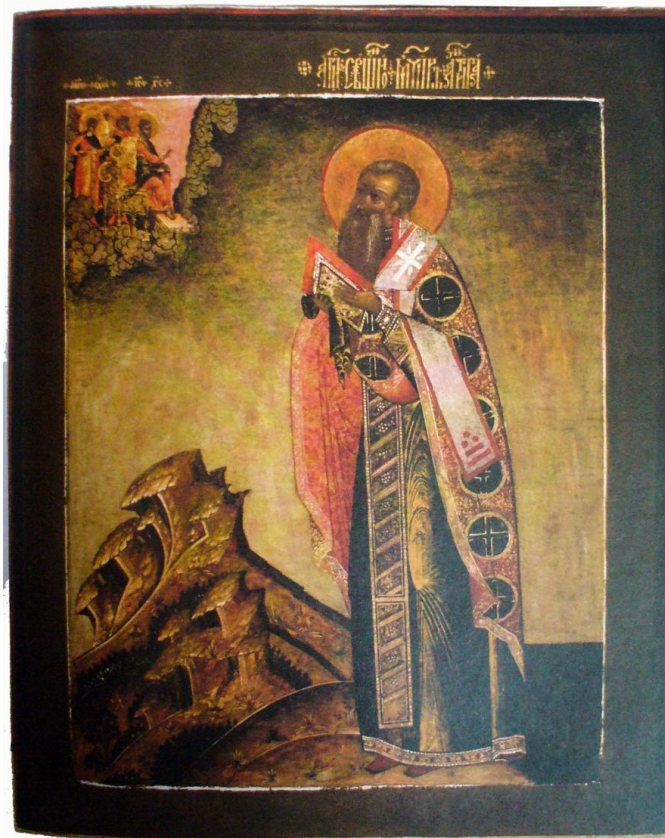




# «Моление на образы»



Сретение иконы Владимирской Богоматери,  
с избранными святыми на полах. Середина XVII в.



Священномученик Антония (Пергамский?)  
Середина XVII в.



# Страсти Христовы. Апокалипси

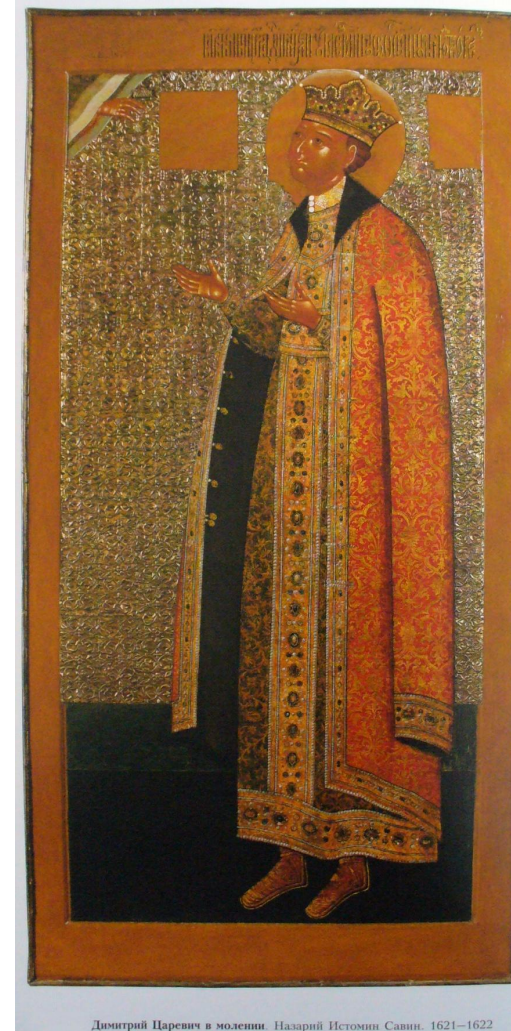
с



Федор Зубов с товарищами. Распятие. Икона Софийского придела в



# Благоверные, царственные страстотерпцы





# Парсуна



Иван Билибин (?) Портрет царицы Федоры Алексеевны. Около 1680 года



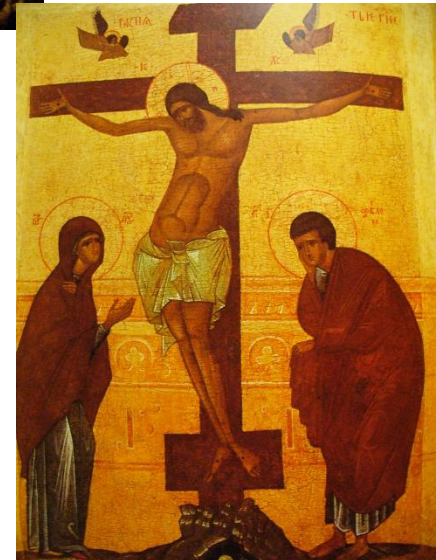
Неизвестный мастер. Портрет царя Алексея Михайловича «в вильном наряде». 1670-е гг.



Неизвестный мастер. Портрет царицы Н.К. Нарышкиной. 1680-е годы

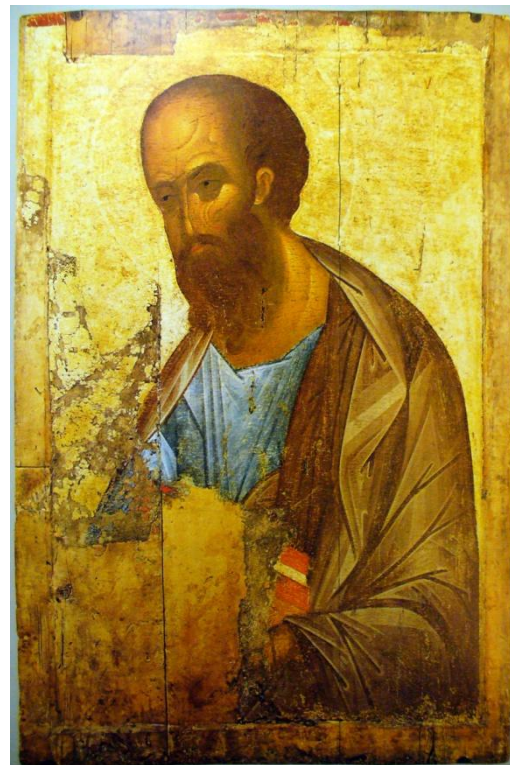
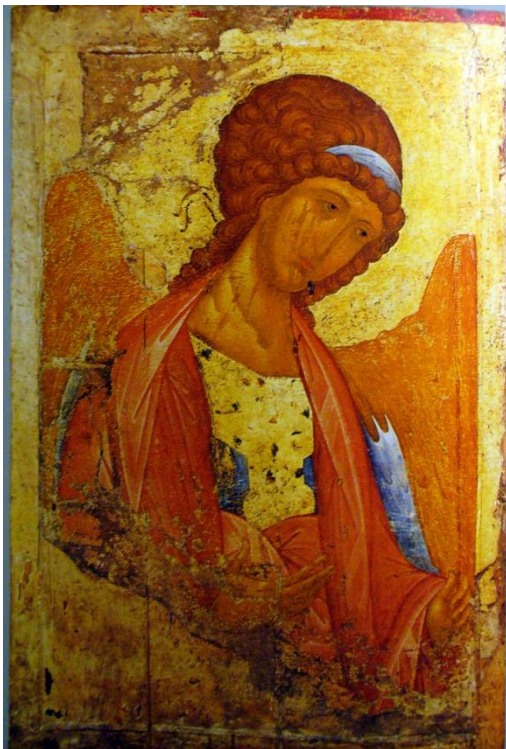


# Феофан Грек





# Андрей Рублев





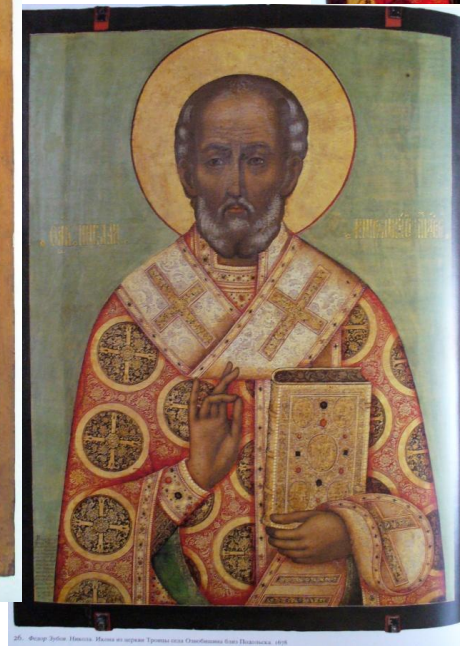
# Симон Ушаков и Оружейная палата



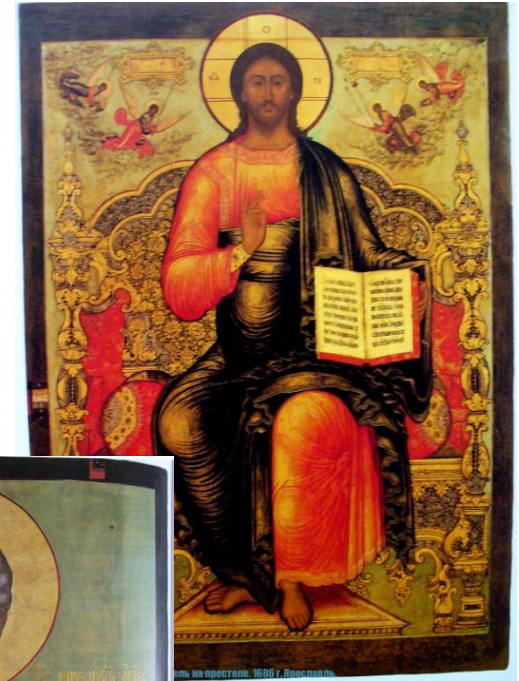
15. Симон Ушаков. Спас Нерукотворный. Икона из Троице-Сергиевой лавры в Загорске. 1673



Симон Ушаков. Богоматерь Елеуса-Кивасская. Икона из церкви Григория Нисского в Москве. 1668



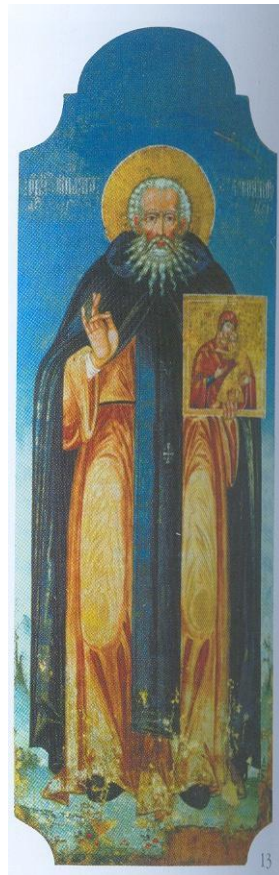
26. Феофан Затворник. Икона. Мисси из церкви Григория Нисского в Москве. 1668



Спас на престоле. 1686 г. Ярославль.



# Академическая живопись

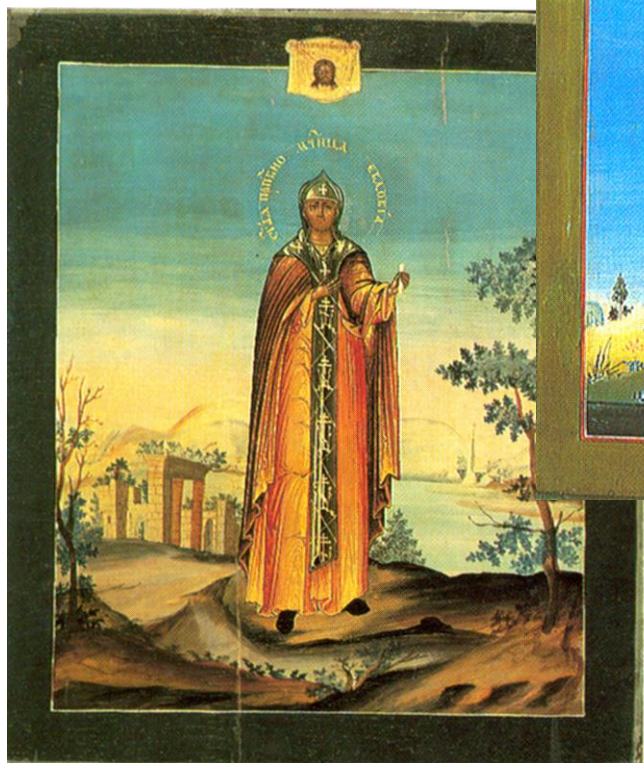








# Мстера. Палех. Холуй





# Сказочность в иконе





# Возвращение к традициям. Монахиня Иулиания. Архимандрит Зенон

