



**Правила пожарной
безопасности и
поведения в лесах**

Уважаемые жители Республики Марий Эл!

Министерство лесного и охотничьего хозяйства
Республики Марий Эл сообщает:

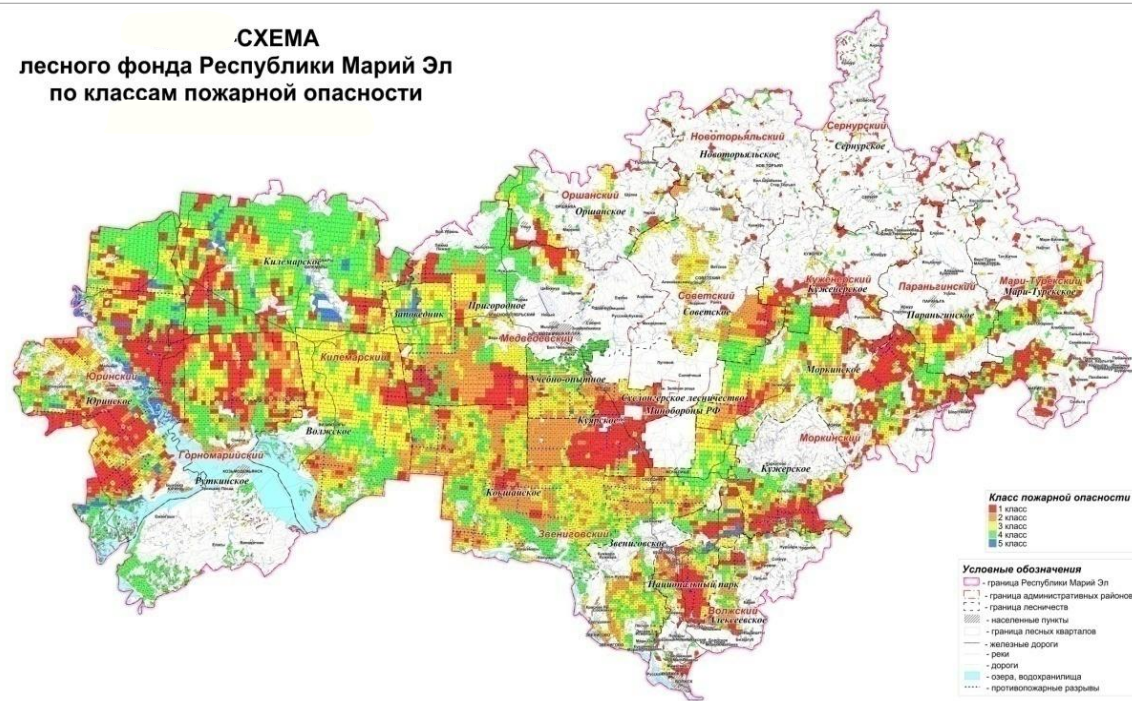
25 апреля в лесах Республики Марий Эл начался пожароопасный сезон 2016 года. Убедительно просим Вас, находясь в лесу, вдыхая его целебный воздух, оберегайте лес от пожара. То, что создавалось природой в течение многих лет, может погибнуть от огня в очень короткое время.

Помните! Огонь в лесу способен превратить места охоты и рыбалки, сбора грибов и ягод, места отдыха в горельники с обуглившимися стволами, бесформенными грудками вывалившихся деревьев.

Не забывайте! За нарушение Правил пожарной безопасности в лесу предусмотрена не только административная, но и уголовная ответственность.

Леса в Республике
Марий Эл занимают
56,1 % от общей
площади. Из них 49%
- хвойные породы,
являющиеся
наиболее горимыми.

СХЕМА
лесного фонда Республики Марий Эл
по классам пожарной опасности



По вине человека в Республике Марий Эл
ежегодно происходит более 90% лесных
пожаров.

Находясь в лесу соблюдайте правила пожарной безопасности

ЗАПРЕЩЕНО:



Разводить костры непосредственно около деревьев, в хвойных молодняках, рядом со скоплениями сухого камыша, мха, тростника, травы, на лесных вырубках и гарях, на торфяниках, на каменистых россыпях.



Бросать горящие спички. Пользоваться открытым огнем.



Бросать горящие окурки. Курить в лесу вне специально оборудованных мест.

Находясь в лесу соблюдайте правила пожарной безопасности

ЗАПРЕЩЕНО:



Оставлять в лесу мусор. Лес - не свалка! Битое стекло может стать причиной пожара.



Использовать пыжи из легковоспламеняющихся материалов.



Оставлять в лесу промасленный или пропитанный горючими материалами обтирочный материал.

БЕЗОПАСНОЕ ПОВЕДЕНИЕ ПРИ ПОЖАРЕ В ЛЕСУ

Что предпринять при лесном пожаре



Если вы обнаружили начинающийся пожар, постарайтесь затушить его сами.



Заливайте огонь водой из ближайшего водоема, засыпайте землей.



Используйте для тушения ветки от деревьев, мокрую одежду.



Наносите скользящие удары по кромке огня сбоку в сторону очага пожара.



Ветви, ткань переворачивайте, чтобы они не загорелись.



Потушив - убедитесь, что огонь не разгорится снова.



Если пожар достаточно сильный, покиньте место пожара.



Идите навстречу ветру перпендикулярно кромке пожара, по просекам, дорогам, берегам ручьев и рек.



При сильном задымлении закройте рот и нос мокрой повязкой.



Если увидели, что горит торфяное болото, обойдите стороной, двигайтесь против ветра.



Внимательно осматривайте дорогу перед собой (огонь уходит под землю, образуя пустоты).

Что делать если Вы обнаружили пожар в лесу, на торфянике или горящую траву?

Вам необходимо сообщить о возгорании в Региональную диспетчерскую службу Министерства лесного и охотничьего хозяйства Республики Марий Эл

8 (8362) 56 65 35

или на прямую линию лесной охраны

8 800 100 94 00

Звонок на Прямую линию бесплатный, звонки принимаются круглосуточно.



Романова Алсу, 11 лет
город Саранск
«Защитим лес»
(акварель.)

Помните, что своевременный звонок на Прямую линию может помочь остановить природный пожар на ранней стадии, а значит – спасти лес и его обитателей, а может быть – и человеческие жизни.



**Защитить лес от
пожара – наше общее
дело!**

