

ДОБРО ПОЖАЛОВАТЬ В
ГРУППУ ЧТПЗ



ГРУППА
ЧТПЗ

ГРУППА ЧТПЗ

Промышленная группа металлургического комплекса России, является одной из крупнейших отечественных компаний-производителей трубной продукции



ГРУППА
ЧТПЗ



На заводах компании трудятся около 25 000 человек

Доля рынка 17,5 %

Входит в десятку крупнейших трубных компаний мира

Выручка свыше \$2 млрд. в год

АКЦИОНЕРЫ КОМПАНИИ



ГРУППА
ЧТПЗ



Андрей Ильич Комаров — акционер компании, председатель Совета директоров ПАО «ЧТПЗ», сопредседатель Фонда развития трубной промышленности РФ. Почетный металлург Российской Федерации.



Александр Анатольевич Федоров — акционер компании ЧТПЗ, депутат Законодательного собрания Челябинской области, председатель комитета Заксобрания по экологии и природопользованию.



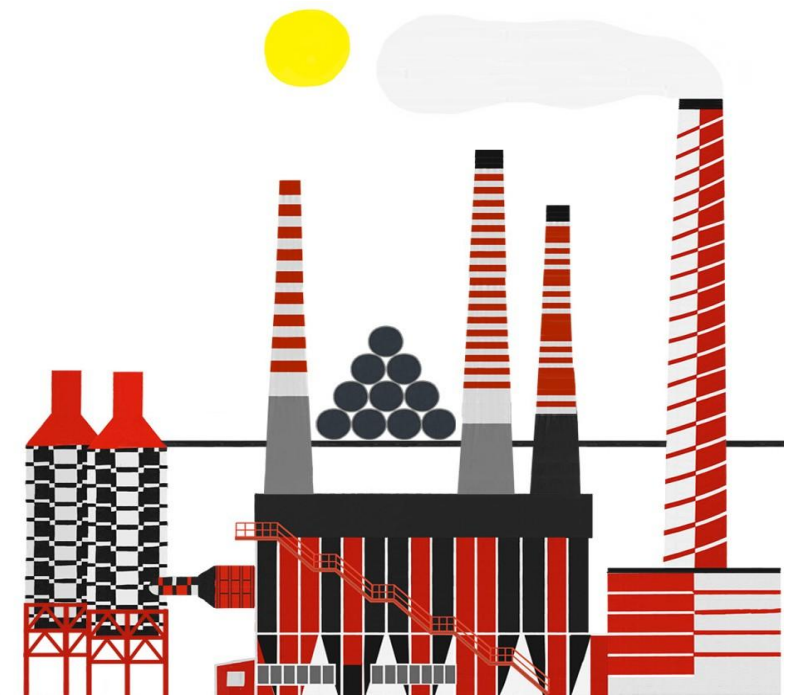
КОРПОРАТИВНАЯ ФИЛОСОФИЯ



Что такое философия Белой металлургии?

Философия преобразования

- ✓ Личности
- ✓ Рабочей среды
- ✓ Производственного пространства
- ✓ Социума



КОРПОРАТИВНЫЕ ЦЕННОСТИ



МИССИЯ ГРУППЫ ЧТПЗ
Это то, что нас объединяет !

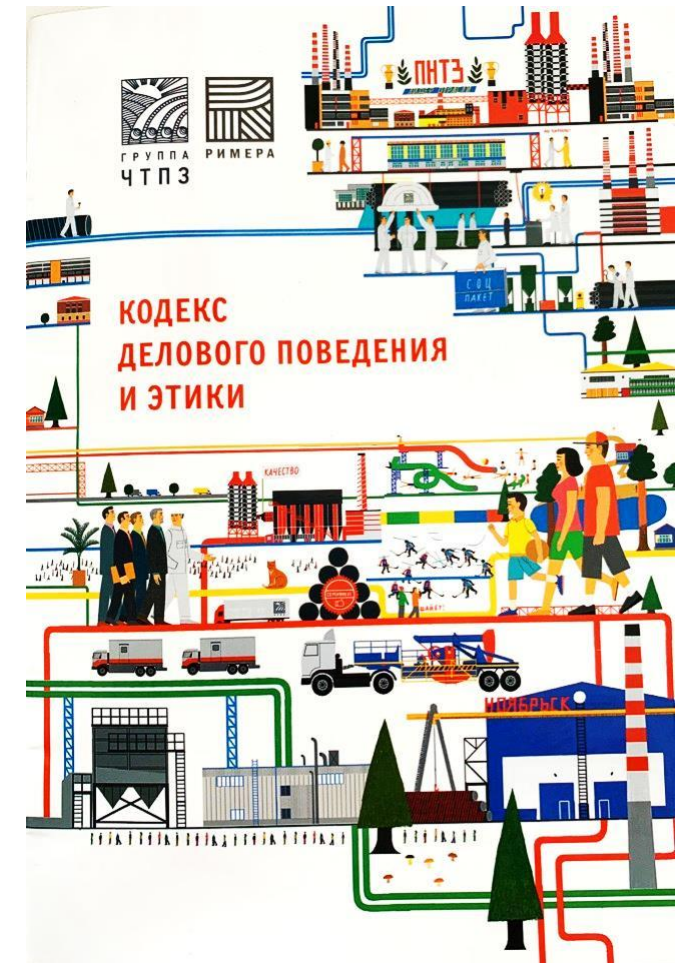
Разделяя идеи Белой металлургии – философии преобразования – мы несем успех и процветание нашим клиентам и обществу

ЦЕННОСТИ ГРУППЫ ЧТПЗ

- ❖ Здоровье
- ❖ Надежность
- ❖ Сопричастность
- ❖ Создание
- ❖ Достижение



ГРУППА
ЧТПЗ



ГЕОГРАФИЯ БИЗНЕСА



ГРУППА
ЧТПЗ



ОСНОВНЫЕ НАПРАВЛЕНИЯ БИЗНЕСА

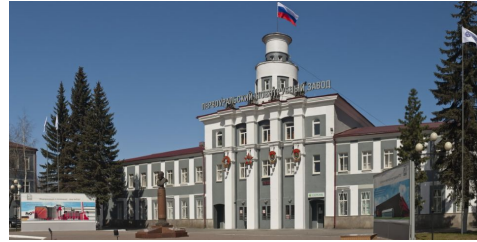


ГРУППА
ЧТПЗ

Трубный дивизион



Челябинский
трубопрокатный завод



Первоуральский
новотрубный завод



СОТ



Складской комплекс ЧТПЗ



MSA



ЭТЕРНО

Нефтесервисный дивизион



Алнас



Римера-Сервис



Ижнефтемаш

Ломозаготовительный дивизион



ГК МЕТА

ТРУБНЫЙ ДИВИЗИОН



Г Р У П П А
Ч Т П З

Производство трубной продукции и баллонов



АО «ПНТЗ» ; ПАО «ЧТПЗ»

- ❖ трубы большого диаметра (ТБД);
- ❖ индустриальные трубы;
- ❖ OCTG;
- ❖ сварные трубы малого диаметра.
- ❖ баллоны и другие трубы

⚙ 15 100 чел.

Изготовление соединительных деталей



ЗАО «СОТ» ; ООО «ЭТЕРНО»

- ❖ отводы гнутые и крутоизогнутые;
- ❖ штампосварные детали – отводы, тройники, переходы, днища;
- ❖ трубные узлы.

⚙ 1 000 чел.

Складской комплекс Компании



ТД «Уралтрубосталь»

- ❖ реализация стальных труб широкого сортамента

⚙ 350 чел.

Изготовление трубопроводной арматуры



MSA (Чехия)

- ❖ шаровые краны;
- ❖ задвижки шиберные и клиновые;
- ❖ клапаны, вентили;
- ❖ специальная арматура для АЭС.

⚙ 500 чел.

РУКОВОДСТВО



ГРУППА
ЧТПЗ



Генеральный директор
Коваленков Борис Геннадьевич



Руководитель аппарата совета директоров
Янковский Сергей Владимирович



КЛЮЧЕВЫЕ БРЕНДЫ



Высота 239

- Инновационный цех по производству ТБД, пригодных в суровых климатических условиях.



Образовательный центр

- Образовательный центр готовит высококлассных специалистов, соответствующих требованиям высокотехнологичных отраслей промышленности, на основе дуального образования.



Финишный центр

- Трубы нефтяного сортамента с повышенными эксплуатационными характеристиками, пригодные в суровых климатических условиях, нарезают резьбу.



Железный Озон 32

- Выплавка стали.



Этерно

- Выпуск соединительных деталей трубопроводов с использованием наноструктурированных материалов.



ВЫПУСКАЕМАЯ ПРОДУКЦИЯ



ГРУППА
ЧТПЗ



- ❖ Самый **min** диаметр труб **0,3мм** – трубы капиллярные, применяются во многих сферах промышленности, медицина (микрохирургия глаза, медицинская игла), авиация, автомобилестроение и тд.
- ❖ Самый **max** диаметр труб **1420мм** – трубы сварные, применяются для транспортировки газообразных, жидких и сыпучих веществ.

ОСНОВНЫЕ И ВСПОМОГАТЕЛЬНЫЕ ЦЕХА



ГРУППА
ЧТПЗ

Челябинский трубопрокатный завод



Основные цеха

Трубопрокатные:

- Цех 1
- Цех 2
- Цех 5

Трубоэлектросварочные:

- Цех «Высота 239»
- Цех 6



Вспомогательные цеха

Цех 19 – ремонтно- механический

Цех 25 – тепло-силовой

Цех 26 - испытательная лаборатория «Труботест»

Цех 28 – железнодорожный

Цех 33 – метрологическая служба

Цех 36 – цех по производству керамического флюса

Цех 42 – цех технического контроля

Цех 44 – цех складского хозяйства

Цех 50 – служба физической защиты и объектового контроля

Цех 58 – инженерный

Первоуральский новотрубный завод



Основные цеха

Трубопрокатные:

- Цех 1
- Цех 5
- Цех 8

Трубоволоочильные

- ❖ Цех 7
- ❖ Цех 9

Финишный центр – цех 4

Баллонный цех - 2

Трубоэлектросварочный – цех 15

Электросталеплавильный цех 23



Вспомогательные цеха

Цех 17 – фасоннолитейный

Цех 21 - железнодорожный

Цех 24 – цех средств неразрушающего контроля и метрологии

Цех 25 – испытательная лаборатория

Цех 27 – цех подачи металла

Цех 28 – ремонтно-механический

Цех 29 – ремонтно-строительный

Цех 33 – газовый

Цех 34 – цех тепловодоснабжения и промышленных стоков

Цех 37 – цех складского хозяйства

Цех 50 – служба физической защиты и объектового контроля

Цех 51 – цех технического контроля

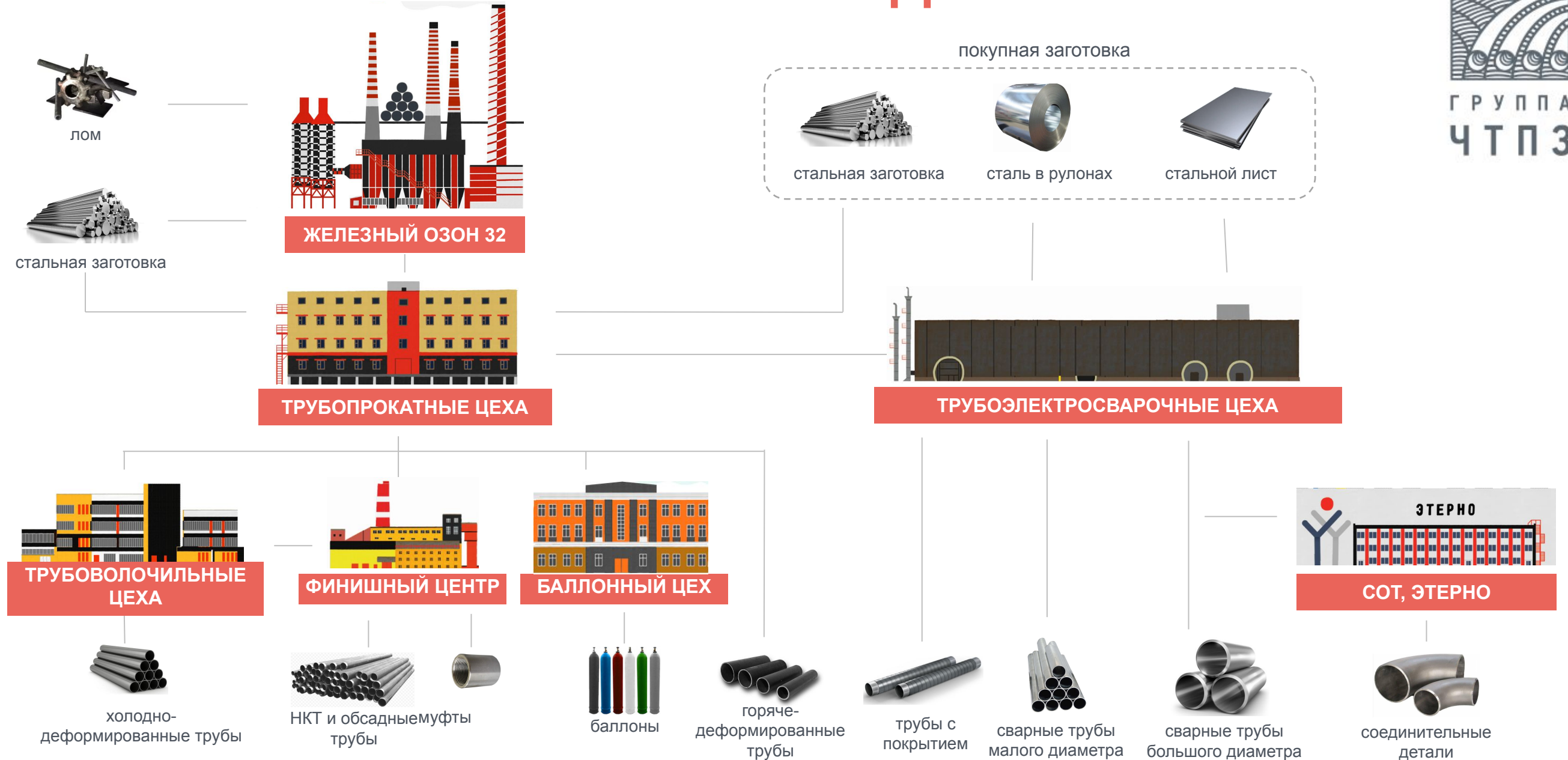
Цех 54 – цех централизованного ремонта

Цех 55 – цех промышленной автоматики

Цех 56 – цех по ремонту и обслуживанию оборудования трубопрокатных цехов

Цех 57 – цех по ремонту и обслуживанию оборудования трубоволоочильных цехов

ОСНОВНЫЕ ЭТАПЫ ПРОИЗВОДСТВА



ПРОИЗВОДСТВЕННАЯ СИСТЕМА БЕЛОЙ МЕТАЛЛУРГИИ

ПРИНЦИПЫ ПРОИЗВОДСТВЕННОЙ СИСТЕМЫ

- создание ценности для Клиентов, Сотрудников, Акционеров и Общества
- полное исключение потерь через непрерывное Совершенствование
- брак не делается, не принимается и не передается
- люди — главная движущая сила на пути к совершенству



ГРУППА
ЧТПЗ

СОЦИАЛЬНЫЙ ПАКЕТ БЕЛОГО МЕТАЛЛУРГА



Программа «Здоровье»

- ❖ медицинские услуги в рамках программы ДМС;
- ❖ обязательные виды медосмотров и медицинское обслуживание в фельдшерских пунктах в непосредственной близости от рабочего места;
- ❖ поликлиническое обслуживание в корпоративном Медцентре (клиника «Вся медицина»);
- ❖ стационарная помощь, оперативное лечение;
- ❖ лекарственное обеспечение;
- ❖ санаторно-курортное лечение в корпоративном санатории «Изумруд», в том числе для неработающих пенсионеров Группы ЧТПЗ, а также детей работников (путевки «Мать и дитя»).

Программа «Молодежь»

- материальную помощь:
- ❖ при вступлении в первый брак;
 - ❖ на неотложные нужды;
 - ❖ работавшим до призыва и принятым на предприятие вновь в течение 3-х месяцев после военной службы (в том числе выпускникам корпоративной образовательной программы «Будущее Белой металлургии»);
- льготы в рамках программы «Молодая семья»:
- ❖ материальную помощь на оплату детского сада (до 78 000 рублей на одну семью в год);
 - ❖ абонемент на посещение бассейна в корпоративном спорткомплексе;
 - ❖ бесплатную путевку ребенку сотрудника в детский корпоративный лагерь (один раз в три года).

Программа «Спорт»

- ❖ для белых металлургов открыты корпоративные фитнес-центры и тренажерные залы, спортивный клуб «Стальной барс» на территории предприятия;
- ❖ организованы Дни здоровья в бассейне;
- ❖ действует корпоративная скидка на посещение плавательного бассейна Дворца водных видов спорта, кардиозала и спортивного игрового зала;
- ❖ корпоративная скидка на услуги семейной базы отдыха «Сосновый бор» и физкультурно-оздоровительного комплекса «Гагаринский» (вне летних каникул).

СОЦИАЛЬНЫЙ ПАКЕТ БЕЛОГО МЕТАЛЛУРГА

Компания ЧТПЗ признана «HR-брендом 2012, 2017»



ГРУППА
ЧТПЗ



Программа «Дети»

- ❖ детские путевки в корпоративный оздоровительный лагерь «Гагаринский»;
- ❖ подарочные сертификаты и праздник для будущих первоклассников;
- ❖ путевки «Мать и дитя» в корпоративный санаторий «Изумруд»;
- ❖ новогодние детские спектакли и сладкие подарки.

Программа Ветераны

- ❖ выплата при увольнении на пенсию;
- ❖ социальная поддержка для неработающих пенсионеров;
- ❖ санаторно-курортное лечение в корпоративном санатории «Изумруд» либо - в отделении восстановительного лечения Медцентра ЧТПЗ (клиника «Вся медицина»);
- ❖ материальная помощь семье ветерана в связи с его уходом из жизни;
- ❖ материальная поддержка в преддверии празднования Дня металлурга и юбилея ветерана.

Программа Обучение и развитие персонала

- ❖ обучение за счет предприятия при производственной необходимости:
 - подготовка кадров по рабочим специальностям;
 - освоение вторых и третьих профессий;
 - получение высшего образования;
 - повышение квалификации;
- ❖ гарантии и компенсации сотрудникам, совмещающим работу с обучением (оплата учебного отпуска, проезда и пр.);
- ❖ участие в развивающих программах внутри компании.

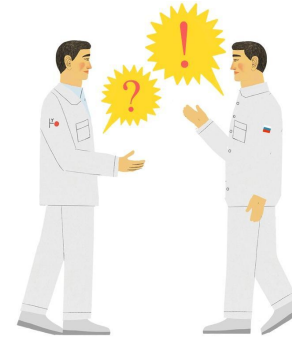
ПРОГРАММЫ РАЗВИТИЯ И НЕМАТЕРИАЛЬНОЙ МОТИВАЦИИ

СИЛА
БЕЛОЙ
МЕТАЛЛУРГИИ



Программа развития талантов Группы ЧТПЗ (Кадровый резерв)

Программа развития сотрудников в текущих должностях



Система подачи и рассмотрения предложений



Соревнования трудовых коллективов



ГРУППА
ЧТПЗ



Повышение вовлеченности персонала



ЛИДЕР
ПРЕОБРАЖЕНИЯ

Лидеры преобразования



Золотой фонд



Программа нематериальной мотивации «Благодарю»

ОБЪЕДИНЕНИЯ



ГРУППА
ЧТПЗ

Совет молодежи



Туристический клуб



Автоклуб



Секция бокса



Мисс новотрубница



Фотоклуб



Профсоюз



КВН



 vk.com/chelpipe

 facebook.com/chelpipe

 instagram.com/chelpipe_official

 twitter.com/chelpipe



Г Р У П П А
Ч Т П З

СПАСИБО
ЗА ВНИМАНИЕ!